

Pandemia COVID-19

stan na tydzień 2022-19

Nowe informacje na tydzień 2022-19

Informacja o przypadkach zakażenia koronawirusem SARS-CoV-2 i miejscach ich występowania:

- od zeszłego tygodnia (tydzień 2022-18) odnotowano **4 042 381** nowych przypadków (zgodnie z definicjami przypadków przyjętych w krajach) oraz **11 428** kolejnych zgonów,
- **nowe przypadki:** Europa (1 439 275), Azja (1 088 294), Ameryka (1 077 187), Oceania (390 920) i Afryka (46 705),
- 5 krajów, w których odnotowano najwięcej nowych przypadków: Stany Zjednoczone (749 895), Tajwan (411 272), Niemcy (402 836), Australia (332 451) i Japonia (272 834),
- **nowe zgony:** Europa (4 801), Ameryka (4 242), Azja (1 605), Oceania (395) i Afryka (385),
- 5 krajów, w których odnotowano najwięcej nowych zgonów: Stany Zjednoczone (2 316), Wielka Brytania (998), Rosja (813), Brazylia (779) i Włochy (755),
- w Polsce odnotowano **2 928** nowych przypadków oraz **70** przypadków śmiertelnych.

Inne informacje:

- Nowe publikacje ECDC:
 - [Epidemiological update: SARS-CoV-2 Omicron sub-lineages BA.4 and BA.5](#) opublikowane w dn. 13.05.2022 r.

Podsumowanie

Świat

Łącznie w okresie od 31 grudnia 2019 r., na tydzień 2022-19 odnotowano **520 990 878** przypadków COVID-19 (zgodnie z definicjami przypadków przyjętych w krajach), w tym **6 277 833** zgony.

Przypadki (łącznie; 5 krajów, w których odnotowano najwięcej przypadków)

- **Afryka: 11 780 000**; Republika Południowej Afryki (3 879 434), Maroko (1 165 795), Tunezja (1 041 789), Egipt (515 645) i Libia (501 954).
- **Azja: 131 385 054**; Indie (43 123 801), Korea Południowa (17 795 357), Wietnam (10 696 630), Japonia (8 355 303) i Iran (7 228 051).
- **Ameryka: 155 483 297**; Stany Zjednoczone (82 613 620), Brazylia (30 688 390), Argentyna (9 134 182), Kolumbia (6 095 316) i Meksyk (5 752 441).
- **Europa: 214 425 711**; Francja (29 245 171), Niemcy (24 535 087), Wielka Brytania (22 203 799), Rosja (18 264 836) i Włochy (17 057 873).
- **Oceania: 7 916 111**; Australia (6 497 556), Nowa Zelandia (1 046 670), Polinezja Francuska (72 836), Fidżi (64 812) i Nowa Kaledonia (61 185).
- **Pozostałe:** przypadki ze statku wycieczkowego w Japonii (705).

Zgony (łącznie; 5 krajów, w których odnotowano najwięcej zgonów)

- **Afryka: 253 457**; Republika Południowej Afryki (100 744), Tunezja (28 628), Egipt (24 690), Maroko (16 071) i Etiopia (7 510).
- **Azja: 1 298 593**; Indie (524 241), Indonezja (156 458), Iran (141 224), Filipiny (60 455) i Wietnam (43 065).
- **Ameryka: 2 739 410**; Stany Zjednoczone (999 842), Brazylia (664 918), Meksyk (324 617), Peru (213 040) i Kolumbia (139 821).
- **Europa: 1 974 597**; Rosja (377 759), Wielka Brytania (177 410), Włochy (165 244), Francja (161 336) i Niemcy (134 578).
- **Oceania: 11 770**; Australia (7 721), Nowa Zelandia (929), Fidżi (862), Papua Nowa Gwinea (651) i Polinezja Francuska (649).
- **Pozostałe:** zgony odnotowane na statku wycieczkowym w Japonii (6).

UE/EOG

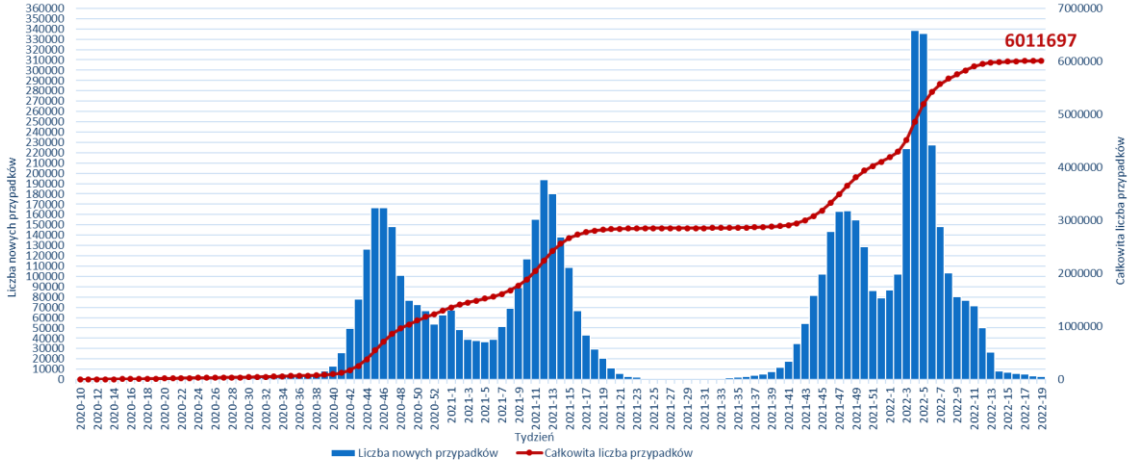
Jak dotąd na terenie UE/EOG odnotowano **142 206 207** przypadków oraz **1 093 968** zgonów.

Przypadki na terenie UE/EOG, odnotowano w następujących krajach: Francja (29 245 171), Niemcy (24 535 087), Włochy (17 057 873), Hiszpania (12 204 270), Holandia (8 069 444), **Polska (6 011 697)**, Austria (4 239 410), Belgia (4 120 487), Portugalia (4 114 140), Czechy (3 912 478), Grecja (3 395 196), Norwegia (2 953 423), Rumunia (2 833 786), Dania (2 812 025), Szwecja (2 505 239), Słowacja (2 288 063), Węgry (1 914 778), Irlandia (1 589 128), Litwa (1 398 670), Bułgaria (1 161 504), Chorwacja (1 131 443), Finlandia (1 069 789), Słowenia (1 019 834), Łotwa (823 559), Cypr (673 087), Estonia (560 059), Luksemburg (268 721), Islandia (187 796), Malta (93 602) i Liechtenstein (16 448).

Przypadki śmiertelne na terenie UE/EOG, odnotowano w następujących krajach: Włochy (165 244), Francja (161 336), Niemcy (134 578), **Polska (116 582)**, Hiszpania (105 667), Rumunia (61 518), Węgry (45 229), Czechy (40 197), Bułgaria (37 045), Belgia (31 128), Grecja (29 576), Portugalia (22 660), Holandia (22 297), Słowacja (19 453), Szwecja (18 926), Austria (16 125), Chorwacja (15 930), Litwa (9 185), Słowenia (7 734), Irlandia (7 203), Łotwa (6 416), Finlandia (5 689), Dania (5 303), Norwegia (3 061), Estonia (2 435), Cypr (1 348), Luksemburg (1 261), Malta (672), Islandia (114) i Liechtenstein (56).

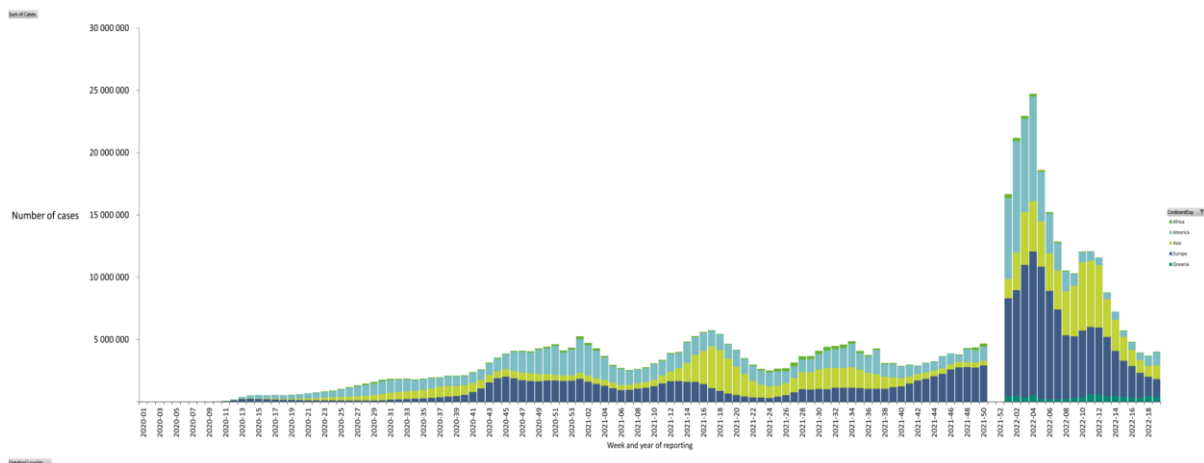
Polska

Liczba potwierdzonych przypadków w Polsce: stan na tydzień 19, 2022 r.



Sytuacja epidemiologiczna COVID-19

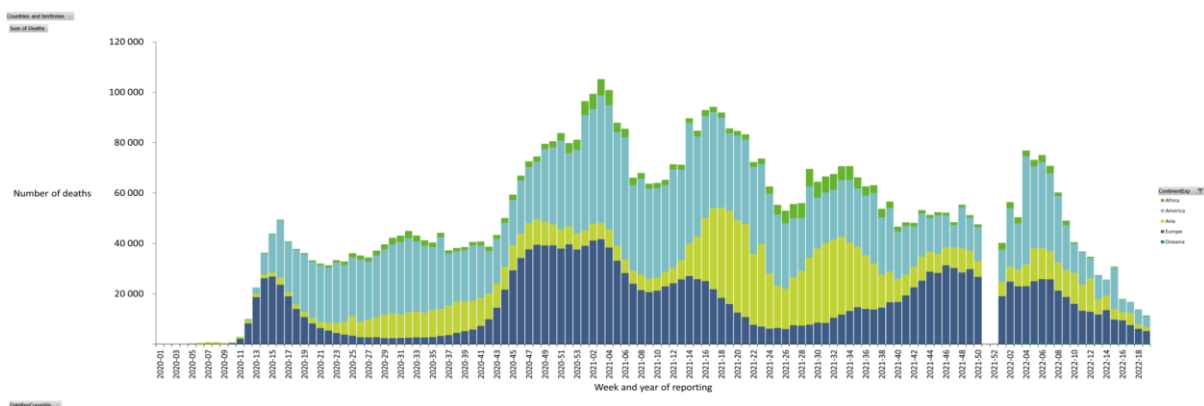
Liczba potwierdzonych przypadków na świecie: stan na tydzień 19, 2022 r.



Źródło: <https://www.ecdc.europa.eu/en/geographical-distribution-2019-ncov-cases>

Komentarz ECDC: Ze względu na okres świąteczno-noworoczny, proces zbierania danych nie został przeprowadzony w okresie od 23 grudnia 2021 r. do 2 stycznia 2022 r. włącznie. Choć przypadki te zostały zarejestrowane w plikach danych dostępnych na stronie internetowej ECDC, przypadki z tygodnia 2022-51 i 2022-52 nie są wyświetlane na powyższej krzywej epidemiologicznej. Liczba nowych przypadków zgłoszonych od tygodnia 2022-01 będzie wyświetlana jak zwykle na powyższej krzywej epidemiologicznej.

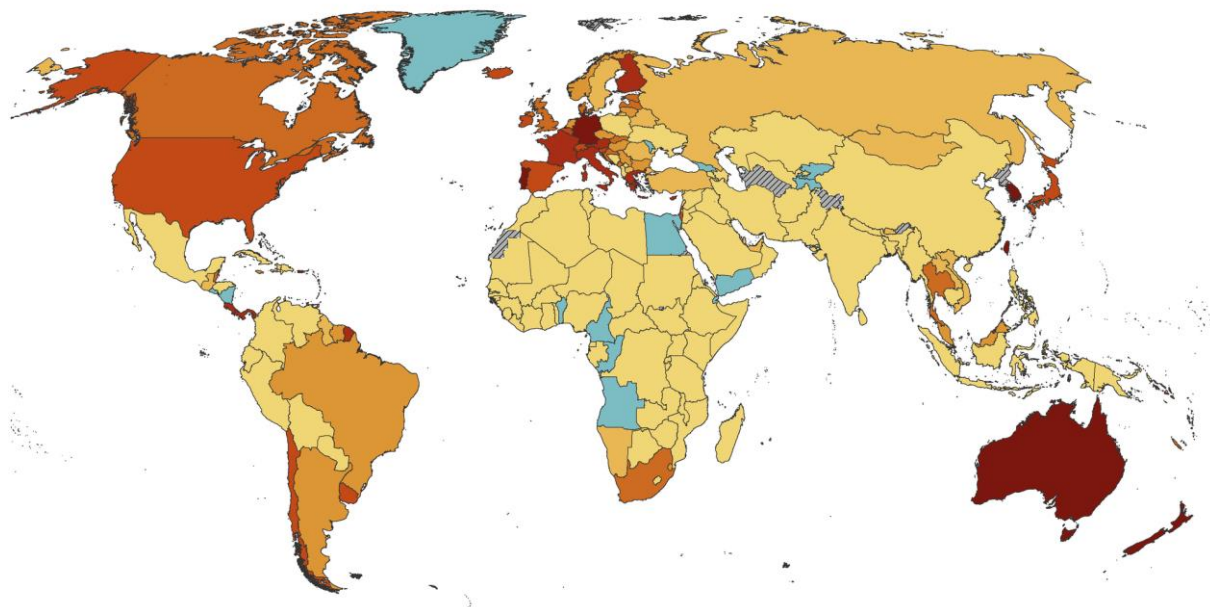
Liczba zgonów na świecie: stan na tydzień 19, 2022 r.



Źródło: <https://www.ecdc.europa.eu/en/geographical-distribution-2019-ncov-cases>

Komentarz ECDC: Ze względu na okres świąteczno-noworoczny, proces zbierania danych nie został przeprowadzony w okresie od 23 grudnia 2021 r. do 2 stycznia 2022 r. włącznie. Choć przypadki te zostały zarejestrowane w plikach danych dostępnych na stronie internetowej ECDC, przypadki z tygodnia 2022-51 i 2022-52 nie są wyświetlane na powyższej krzywej epidemiologicznej. Liczba nowych przypadków zgłoszonych od tygodnia 2022-01 będzie wyświetlana jak zwykle na powyższej krzywej epidemiologicznej.

14-dniowa skumulowana zapadalność (na 100 000 ludności) w poszczególnych krajach: stan w 18-19 tygodniu 2022 r.



14-day COVID-19 case notification rate per 100 000, 2022-w18 to 2022-w19

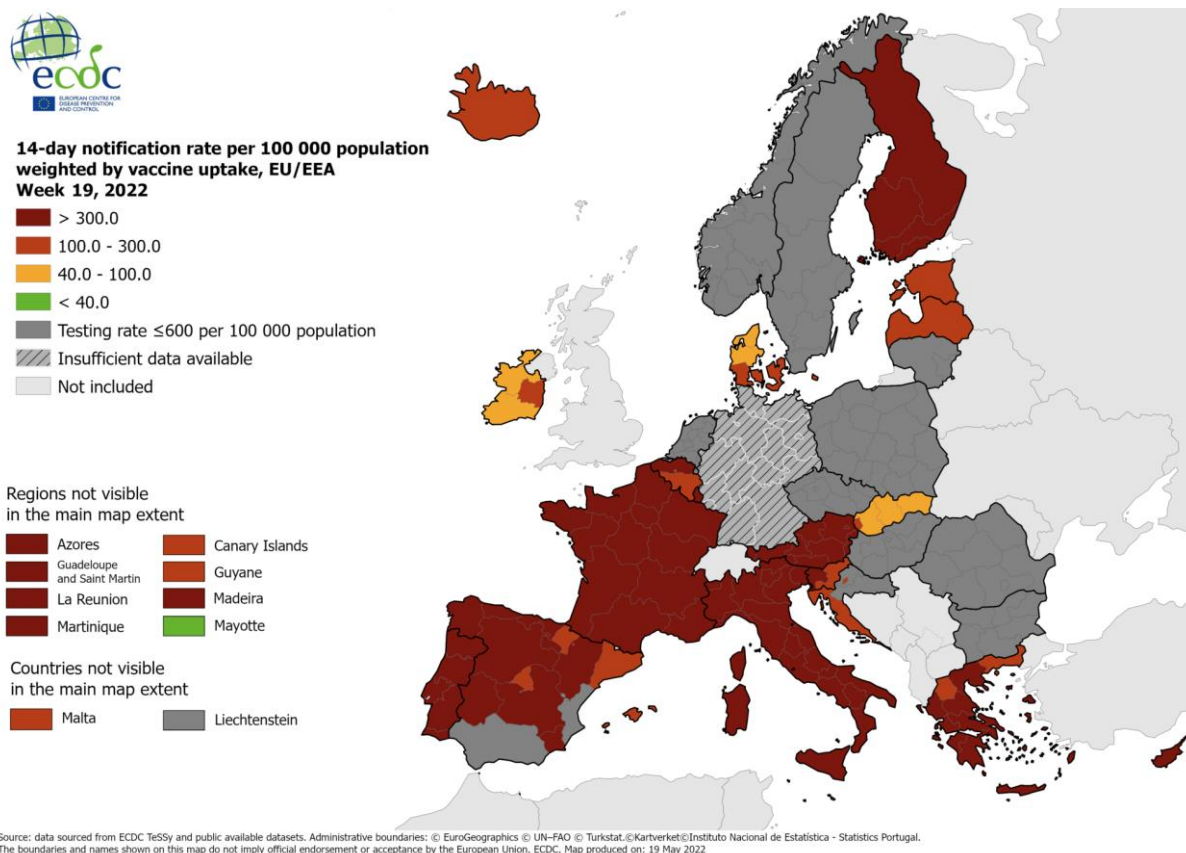


Administrative boundaries: © EuroGeographics © UN-FAO © Turkstat. The boundaries and names shown on this map do not imply official endorsement or acceptance by the European Union.

Date of production: 19/05/2022

Źródło: <https://www.ecdc.europa.eu/en/geographical-distribution-2019-ncov-cases>

Wskaźnik 14-dniowej zapadalności (na 100 000 ludności) w UE/EOG ważony poziomem zaszczepienia: stan na dzień 19 maja 2022 r.



Źródło: <https://www.ecdc.europa.eu/en/covid-19/situation-updates/weekly-maps-coordinated-restriction-free-movement>

(Mapa przygotowana przez ECDC w oparciu o zalecenie Komisji Europejskiej w sprawie skoordynowanego podejścia do ograniczenia swobodnego przepływu obywateli w krajach UE/EOG w kontekście pandemii COVID-19. Od 1 lutego 2022 r. Rada zażądała, aby ECDC dokonało klasyfikacji państw członkowskich EU/EOG według wskaźnika 14-dniowej zapadalności, ważonej poziomem zaszczepienia w regionie. Mapy te należy wykorzystywać wyłącznie do celów opisanych w zaleceniu Rady.)

Rozmieszczenie geograficzne przypadków na świecie: stan na tydzień 18-19, 2022 r.

Region	Kraj/terytorium	Potwierdzone przypadki	Zgony	Potwierdzone przypadki w okresie ostatnich 14 dni
Africa	Algeria	265820	6875	47
	Angola	99287	1900	0
	Benin	26952	163	0
	Botswana	306220	2698	216
	Burkina_Faso	20899	384	34
	Burundi	41235	15	1237
	Cameroon	119780	1927	0
	Cape_Verde	56105	401	101
	Central_African_Republic	14365	113	6
	Chad	7414	193	3
	Comoros	8108	160	2
	Congo	24103	385	0
	Cote_dIvoire	82001	799	44
	Democratic_Republic_of_the_Congo	87024	1337	256
	Djibouti	15631	189	0
	Egypt	515645	24690	0

Region	Kraj/terytorium	Potwierdzone przypadki	Zgony	Potwierdzone przypadki w okresie ostatnich 14 dni
	Equatorial_Guinea	16007	183	3
	Eritrea	9745	103	11
	Eswatini	71705	1403	1048
	Ethiopia	470949	7510	368
	Gabon	47608	304	6
	Gambia	11999	365	4
	Ghana	161280	1445	76
	Guinea	36597	442	48
	Guinea_Bissau	8222	171	20
	Kenya	324026	5649	240
	Lesotho	33151	697	17
	Liberia	7453	294	18
	Libya	501954	6430	38
	Madagascar	64276	1393	124
	Malawi	85887	2636	106
	Mali	31004	733	161
	Mauritania	58857	982	134
	Mauritius	223793	996	2044

Region	Kraj/terytorium	Potwierdzone przypadki	Zgony	Potwierdzone przypadki w okresie ostatnich 14 dni
	Morocco	1165795	16071	822
	Mozambique	225498	2201	112
	Namibia	162482	4029	1451
	Niger	9013	310	70
	Nigeria	255859	3143	106
	Rwanda	129931	1459	97
	Sao_Tome_and_Principe	5970	73	13
	Senegal	86045	1966	48
	Seychelles	43387	167	839
	Sierra_Leone	7682	125	1
	Somalia	26518	1361	33
	South_Africa	3879434	100744	83671
	South_Sudan	17541	138	62
	Sudan	62195	4936	78
	Togo	37023	273	32
	Tunisia	1041789	28628	1596
	Uganda	164153	3598	49
	United_Republic_of_Tanzania	33928	803	56

Region	Kraj/terytorium	Potwierdzone przypadki	Zgony	Potwierdzone przypadki w okresie ostatnich 14 dni
	Western_Sahara	766	1	0
	Zambia	320627	3983	894
	Zimbabwe	249262	5483	1351
America	Anguilla	2984	9	196
	Antigua_and_Barbuda	7795	137	169
	Argentina	9134182	128776	50690
	Aruba	35920	213	955
	Bahamas	33830	800	303
	Barbados	76895	434	6102
	Belize	58028	676	531
	Bermuda	14135	135	647
	Bolivia	906221	21926	1338
	Bonaire, Saint Eustatius and Saba	10018	35	184
	Brazil	30688390	664918	233891
	British_Virgin_Islands	6573	62	218
	Canada	3823829	40258	67873
	Cayman_Islands	23578	28	1355
	Chile	3611813	57725	50797

Region	Kraj/terytorium	Potwierdzone przypadki	Zgony	Potwierdzone przypadki w okresie ostatnich 14 dni
	Colombia	6095316	139821	2649
	Costa_Rica	877533	8472	25459
	Cuba	1104661	8529	1375
	Curaçao	43149	276	819
	Dominica	13116	63	973
	Dominican_Republic	580661	4377	1282
	Ecuador	872465	35609	3341
	El_Salvador	162089	4130	0
	Falkland_Islands_(Malvinas)	1126	0	945
	Greenland	11971	21	0
	Grenada	16512	221	1883
	Guatemala	852591	17829	5959
	Guyana	63861	1228	379
	Haiti	30725	835	70
	Honduras	424447	10896	1268
	Jamaica	132909	3011	2610
	Mexico	5752441	324617	12361

Region	Kraj/terytorium	Potwierdzone przypadki	Zgony	Potwierdzone przypadki w okresie ostatnich 14 dni
	Montserrat	747	2	474
	Nicaragua	18491	225	0
	Panama	810242	8206	33122
	Paraguay	649929	18881	474
	Peru	3572423	213040	5900
	Puerto_Rico	608990	4257	66509
	Saint_Kitts_and_Nevis	5610	43	48
	Saint_Lucia	24396	368	937
	Saint_Vincent_and_the_Grenadines	8527	106	108
	Sint_Maarten	10123	86	58
	Suriname	80008	1337	672
	Trinidad_and_Tobago	155040	3874	6705
	Turks_and_Caicos_islands	6046	36	51
	United_States_of_America	82613620	999842	1235959
	United_States_Virgin_Islands	18243	113	1852
	Uruguay	908078	7215	8355
	Venezuela	523020	5712	586

Region	Kraj/terytorium	Potwierdzone przypadki	Zgony	Potwierdzone przypadki w okresie ostatnich 14 dni
Asia	Afghanistan	179267	7690	388
	Bahrain	577652	1479	8561
	Bangladesh	1953012	29127	321
	Bhutan	59570	21	351
	Brunei_Darussalam	144659	159	3030
	Cambodia	136262	3056	10
	China	553650	14574	5391
	India	43123801	524241	41456
	Indonesia	6050776	156458	3736
	Iran	7228051	141224	6398
	Iraq	2326458	25216	1283
	Israel	4109685	10800	30015
	Japan	8355303	30053	469894
	Jordan	1696359	14066	614
	Kazakhstan	1394721	19015	185
	Kuwait	632074	2555	665
	Kyrgyzstan	200993	2991	0
	Laos	209243	752	2362

Region	Kraj/terytorium	Potwierdzone przypadki	Zgony	Potwierdzone przypadki w okresie ostatnich 14 dni
	Lebanon	1098034	10408	990
	Malaysia	4478122	35615	28615
	Maldives	179483	298	312
	Mongolia	922227	2111	1556
	Myanmar	613140	19434	240
	Nepal	978998	11952	170
	Oman	389427	4260	301
	Pakistan	1529251	30376	1295
	Palestine	657329	5657	269
	Philippines	3688132	60455	2237
	Qatar	366343	677	1688
	Saudi_Arabia	759856	9118	5618
	Singapore	1240233	1361	40593
	South_Korea	17795357	23744	499624
	Sri_Lanka	663663	16511	290
	Syria	55870	3150	50
	Taiwan	768543	1068	635588
	Tajikistan	17786	125	0

Region	Kraj/terytorium	Potwierdzone przypadki	Zgony	Potwierdzone przypadki w okresie ostatnich 14 dni
	Thailand	4379084	29512	107269
	Timor_Leste	22889	131	18
	United_Arab_Emirates	902484	2302	3772
	Uzbekistan	238818	1637	190
	Vietnam	10696630	43065	43104
	Yemen	11819	2149	0
Europe	Albania	275615	3497	448
	Andorra	42156	153	807
	Armenia	422917	8623	43
	Austria	4239410	16125	67279
	Azerbaijan	792673	9709	94
	Belarus	982867	6978	1999
	Belgium	4120487	31128	55113
	Bosnia_and_Herzegovina	377579	15781	492
	Bulgaria	1161504	37045	4775
	Croatia	1131443	15930	8468
	Cyprus	673087	1348	6571
	Czechia	3912478	40197	9757

Region	Kraj/terytorium	Potwierdzone przypadki	Zgony	Potwierdzone przypadki w okresie ostatnich 14 dni
	Denmark	2812025	5303	9617
	Estonia	560059	2435	2662
	Faroe_Islands	34658	28	0
	Finland	1069789	5689	30025
	France	29245171	161336	510554
	Georgia	1655221	16811	0
	Germany	24535087	134578	871492
	Gibraltar	18129	102	292
	Greece	3395196	29576	63186
	Guernsey	25070	45	497
	Holy_See	28	0	0
	Hungary	1914778	45229	11497
	Iceland	187796	114	1229
	Ireland	1589128	7203	15472
	Isle_of_Man	32600	105	395
	Italy	17057873	165244	553082
	Jersey	50233	127	423
	Kosovo	228241	3139	147

Region	Kraj/terytorium	Potwierdzone przypadki	Zgony	Potwierdzone przypadki w okresie ostatnich 14 dni
	Latvia	823559	6416	3339
	Liechtenstein	16448	56	148
	Lithuania	1398670	9185	1951
	Luxembourg	268721	1261	7064
	Malta	93602	672	1642
	Moldova	517753	11503	0
	Monaco	12035	57	234
	Montenegro	236320	2719	982
	Netherlands	8069444	22297	19428
	North_Macedonia	310859	9291	1090
	Norway	1429902	3061	3547
	Poland	6011697	116582	6599
	Portugal	4114140	22660	235401
	Romania	2833786	61518	8128
	Russia	18264836	377759	69228
	San_Marino	16852	115	328
	Serbia	2012836	16049	6141
	Slovakia	2288063	19453	6907

Region	Kraj/terytorium	Potwierdzone przypadki	Zgony	Potwierdzone przypadki w okresie ostatnich 14 dni
	Slovenia	1019834	7734	8921
	Spain	12204270	105667	219167
	Sweden	2505239	18926	3610
	Switzerland	3642604	13231	23569
	Turkey	15054322	98900	22229
	Ukraine	5009301	108497	6431
	United_Kingdom	22203799	177410	129941
Oceania	American_Samoa	5999	30	177
	Australia	6497556	7721	738702
	Cook_Islands	5306	1	236
	Fiji	64812	862	178
	French_Polynesia	72836	649	116
	Guam	49557	361	1371
	Kiribati	3093	13	13
	Marshall_Islands	17	0	0
	Micronesia_(Federated_S tates_of)	7	0	2
	New_Caledonia	61185	312	668
	New_Zealand	1046670	929	103242

Region	Kraj/terytorium	Potwierdzone przypadki	Zgony	Potwierdzone przypadki w okresie ostatnich 14 dni
	Northern_Mariana_Islands	11305	34	42
	Palau	4782	6	172
	Papua_New_Guinea	43876	651	59
	Samoa	11045	23	2050
	Solomon_Islands	18174	146	3388
	Tonga	10950	11	885
	Vanuatu	8487	14	960
	Wallis_and_Futuna	454	7	0
Other	Cases_on_an_international_conveyance_Japan	705	6	0
Total		519467357	6277833	7749376

Źródło ECDC: <https://www.ecdc.europa.eu/en/geographical-distribution-2019-ncov-cases>

Ocena ryzyka ECDC

Ocena ryzyka ECDC z dn. 27.01.2022 r. dot. pandemii COVID-19 (19. aktualizacja) - ocena dalszego rozprzestrzeniania się i wpływu wariantu SARS-CoV-2 Omicron w krajach UE/EOG.

[Assessment of the further emergence and potential impact of the SARS-CoV-2 Omicron variant of concern in the EU/EEA, 19th update](#)

Wariant SARS-CoV-2 Omicron zastępuje w większości krajów UE/EOG. Jak wskazano we wcześniejszych badaniach *in vitro* i *in vivo*, Omicron może w pewnym stopniu uniknąć ochronnego działania przeciwciał wywołanego przez szczepienie lub naturalną infekcję. Poziom tego ochronnego działania zależy między innymi od czynników, takich jak liczba przyjętych dawek lub czas od ostatniego szczepienia, co skutkuje znaczną podatnością populacji UE/EOG na zakażenie. Doprowadziło to do gwałtownego wzrostu liczby przypadków COVID-19, osiągając bezprecedensową intensywność transmisji w całym regionie.

W porównaniu z wcześniejszymi wariantami, Omicron rzadziej powoduje ciężki przebieg kliniczny, który wymagałby hospitalizacji lub przyjęcia na OIT. 14-dniowy wskaźnik zachorowań w UE/EOG wynosi 2 621 przypadków na 100 000 ludności, czyli czterokrotnie więcej niż najwyższy szczyt zaobserwowany podczas pandemii do tej pory. Wskaźniki hospitalizacji i zgonów są poniżej obserwowanych poziomów we wcześniejszych falach pandemii. Jednakże zaobserwowano wzrost liczby przypadków wśród osób starszych w kilku krajach UE/EOG, co może skutkować opóźnionym wzrostem liczby ciężkich przypadków i zgonów. Wyniki badań skuteczności szczepionek wykazały, że szczepienia odgrywają istotną rolę w zapobieganiu ciężkim następstwom zakażenia Omicronem - skuteczność znacznie wzrasta wśród osób, które otrzymały trzy dawki szczepionki. Oczekuje się, że kraje o niższym poziomie zaszczepienia dawką przypominającą doświadczą największego obciążenia. Biorąc pod uwagę bardzo wysoki poziom przenoszenia się wirusa w populacji, obserwowany niezależnie od poziomu zaszczepienia, prowadzący do licznych zachorowań w tym samym czasie, kraje o bardzo wysokim poziomie zaszczepienia prawdopodobnie również doświadczą znacznego obciążenia systemu opieki zdrowotnej i funkcjonowania społeczeństwa (głównie poprzez absencję w pracy i edukacji).

Dokumenty i strony internetowe

Sytuacja epidemiologiczna:

- [Liczba przypadków w Polsce oraz ich rozmieszczenie geograficzne przygotowane przez esri Polska](#) (źródło danych: ECDC, John Hopkins CSSE oraz GUS)
- [Liczba przypadków oraz ich rozmieszczenie geograficzne przygotowane przez John Hopkins University CSSE \(Center for Systems Science and Engineering\)](#) (źródło danych: WHO, U.S. CDC, ECDC, CDC w Chinach, NHC, DXY)
- [Liczba przypadków oraz ich rozmieszczenie geograficzne przygotowane przez WHO](#)
- [Tygodniowy raport WHO dot. sytuacji epidemiologicznej COVID-19](#)
- [Tygodniowy raport WHO Euro dot. sytuacji epidemiologicznej COVID-19](#)
- [Tygodniowy raport ECDC dot. sytuacji epidemiologicznej COVID-19](#)
- [Tygodniowe podsumowanie ECDC dot. sytuacji epidemiologicznej dla poszczególnych krajów](#)

Definicja przypadku:

- [GIS](#)
- [ECDC](#)
- [WHO](#)

Inne materiały dot. COVID-19:

- WHO: [Technical guidance](#)
- ECDC: [All resources on COVID-19](#)
- Ministerstwo Zdrowia/GIS: [Koronawirus: informacje i zalecenia - Koronawirus: informacje i zalecenia - Portal Gov.pl](#)

Raport przygotowany przez:

Krajowy Punkt Centralny ds. MPZ/Krajowy Punkt Kontaktowy EWRS
Narodowy Instytut Zdrowia Publicznego PZH – Państwowy Instytut Badawczy
Zakład Epidemiologii Chorób Zakaźnych i Nadzoru
ul. Chocimska 24
00-791 Warszawa
tel. 22 54-21-281
e-mail: ihr@pzh.gov.pl