

Pandemia COVID-19

stan na tydzień 2021-43

Nowe informacje na tydzień 2021-43

Informacja o przypadkach zakażenia koronawirusem SARS-CoV-2 i miejscach ich występowania:

- od zeszłego tygodnia (tydzień 2021-42) odnotowano **3 085 106** nowych przypadków (zgodnie z definicjami przypadków przyjętych w krajach) oraz **50 966** kolejnych zgonów,
- **nowe przypadki:** Europa (1 824 589), Ameryka (752 000), Azja (460 193), Afryka (32 666) i Oceania (15 658),
- 5 krajów, w których odnotowano najwięcej nowych przypadków: Stany Zjednoczone (526 065), Wielka Brytania (312 625), Rosja (272 147), Turcja (182 027) i Ukraina (152 199),
- **nowe zgony:** Europa (22 893), Ameryka (17 116), Azja (9 491), Afryka (1 316) i Oceania (150),
- 5 krajów, w których odnotowano najwięcej nowych zgonów: Stany Zjednoczone (9 895), Rosja (7 938), Ukraina (3 825), Indie (3 725) i Meksyk (3 117),
- w Polsce odnotowano **54 275** nowych przypadków oraz **553** przypadków śmiertelnych.

Inne informacje:

- Nowe publikacje WHO:
 - [Key planning recommendations for mass gatherings in the context of the current COVID-19 outbreak](#) opublikowane w dn. 04.11.2021 r.

Podsumowanie

Świat

Łącznie w okresie od 31 grudnia 2019 r., na tydzień 2021-43 odnotowano 247 234 433 przypadków COVID-19 (zgodnie z definicjami przypadków przyjętych w krajach), w tym 5 007 540 zgonów.

Przypadki (łącznie; 5 krajów, w których odnotowano najwięcej przypadków)

- **Afryka: 8 501 011**; Republika Południowej Afryki (2 922 116), Maroko (946 145), Tunezja (712 776), Etiopia (365 167) i Libia (357 964).
- **Azja: 6 766 048**; Indie (34 285 814), Iran (5 916 211), Indonezja (4 244 358), Filipiny (2 787 276) i Malezja (2 471 642).
- **Ameryka: 93 872 479**; Stany Zjednoczone (45 970 881), Brazylia (21 810 855), Argentyna (5 289 945), Kolumbia (5 003 977) i Meksyk (3 808 205).
- **Europa: 74 760 195**; Wielka Brytania (9 086 299), Rosja (8 513 790), Turcja (8 009 040), Francja (7 154 847) i Hiszpania (5 016 700).
- **Oceania: 333 995**; Australia (170 458), Fidżi (52 180), Polinezja Francuska (45 541), Papua Nowa Gwinea (29 715) i Guam (18 208).
- **Pozostałe:** przypadki ze statku wycieczkowego w Japonii (705).

Zgony (łącznie; 5 krajów, w których odnotowano najwięcej zgonów)

- **Afryka: 218 156**; Republika Południowej Afryki (89 177), Tunezja (25 244), Egipt (18 651), Maroko (14 668) i Etiopia (6 459).
- **Azja: 1 081 704**; Indie (458 437), Indonezja (143 405), Iran (126 126), Filipiny (43 172) i Malezja (28 912).
- **Ameryka: 2 300 096**; Stany Zjednoczone (745 836), Brazylia (607 824), Meksyk (288 464), Peru (200 276) i Kolumbia (127 311).
- **Europa: 1 403 622**; Rosja (238 538), Wielka Brytania (140 632), Włochy (132 568), Francja (121 664) i Niemcy (95 334).
- **Oceania: 3 956**; Australia (1 734), Fidżi (674), Polinezja Francuska (636), Papua Nowa Gwinea (370) i Nowa Kaledonia (266).
- **Pozostałe:** zgony odnotowane na statku wycieczkowym w Japonii (6).

UE/EOG

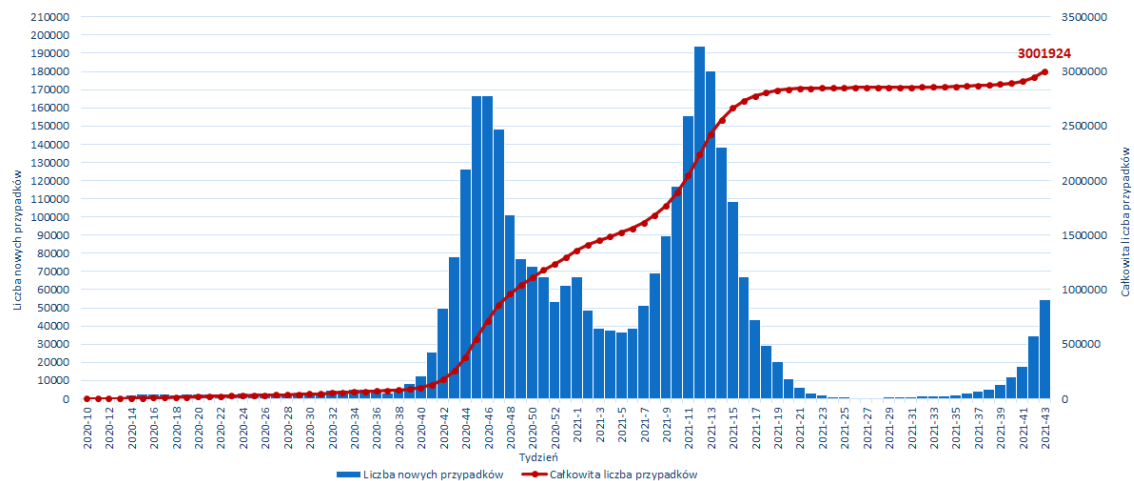
Jak dotąd na terenie UE/EOG odnotowano **40 693 636** przypadków oraz **802 006** zgonów.

Przypadki na terenie UE/EOG, odnotowano w następujących krajach: Francja (7 154 847), Hiszpania (5 016 700), Włochy (4 769 869), Niemcy (4 601 634), **Polska (3 001 924)**, Holandia (2 131 986), Czechy (1 765 632), Rumunia (1 647 566), Belgia (1 360 017), Szwecja (1 173 304), Portugalia (1 091 136), Węgry (874 711), Słowacja (838 361), Austria (831 079), Grecja (744 868) , Bułgaria (611 247), Chorwacja (471 474), Irlandia (448 449), Litwa (398 494), Dania (382 711), Słowenia (337 110), Łotwa (219 137), Norwegia (207 926), Estonia (195 402), Finlandia (156 409), Cypr (123 546), Luksemburg (82 927), Malta (37 845), Islandia (13 731) i Liechtenstein (3 594).

Przypadki śmiertelne na terenie UE/EOG, odnotowano w następujących krajach: Włochy (132 568), Francja (121 664), Niemcy (95 334), Hiszpania (87 368), **Polska (77 342)**, Rumunia (46 208), Czechy (30 722), Węgry (29 685), Belgia (25 776), Bułgaria (24 849), Holandia (18 438), Portugalia (18 159), Grecja (15 988), Szwecja (15 037), Słowacja (13 729), Austria (11 043), Chorwacja (9 251) , Litwa (5 807), Irlandia (5 182), Słowenia (5 084), Łotwa (3 619), Dania (2 716), Finlandia (1 587), Estonia (1 517), Norwegia (1 143), Luksemburg (897), Cypr (698), Malta (500), Liechtenstein (61) i Islandia (34).

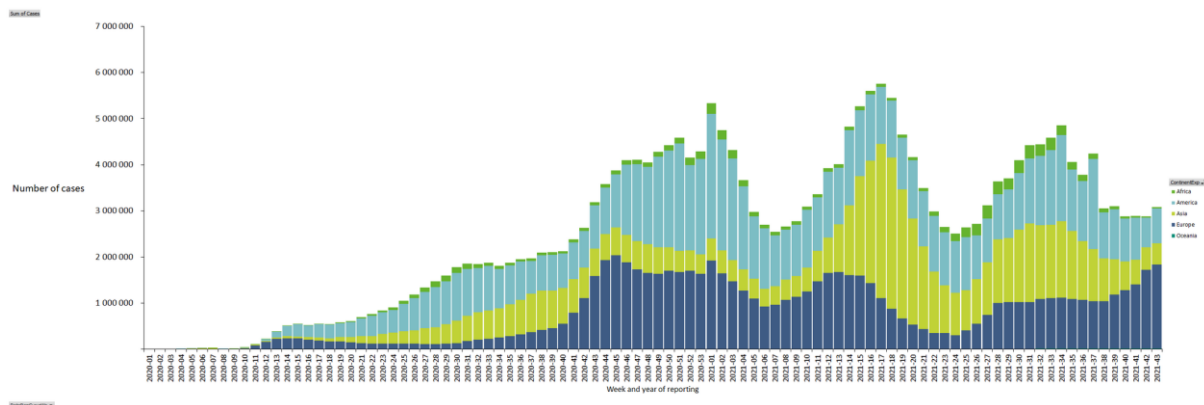
Polska

Liczba potwierdzonych przypadków w Polsce: stan na tydzień 43, 2021 r.



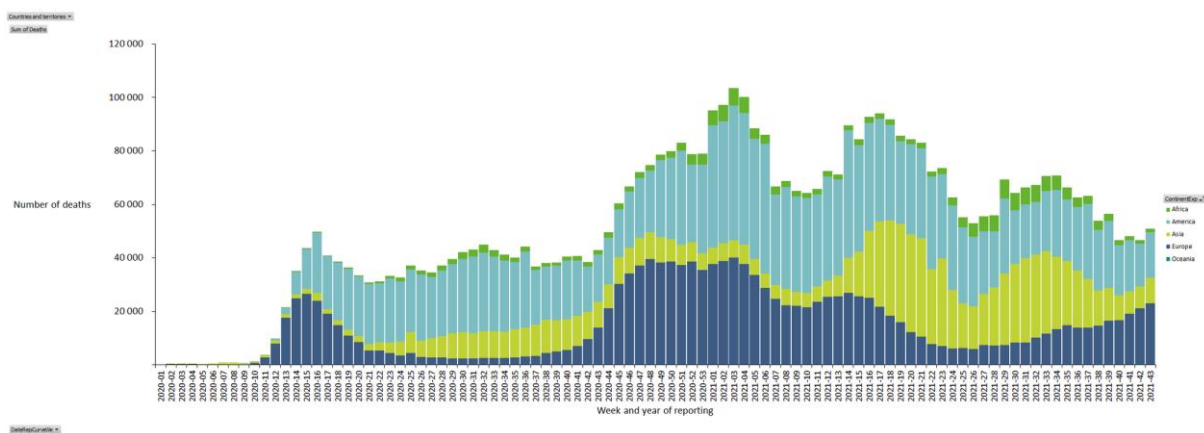
Sytuacja epidemiologiczna COVID-19

Liczba potwierdzonych przypadków na świecie: stan na tydzień 43, 2021 r.



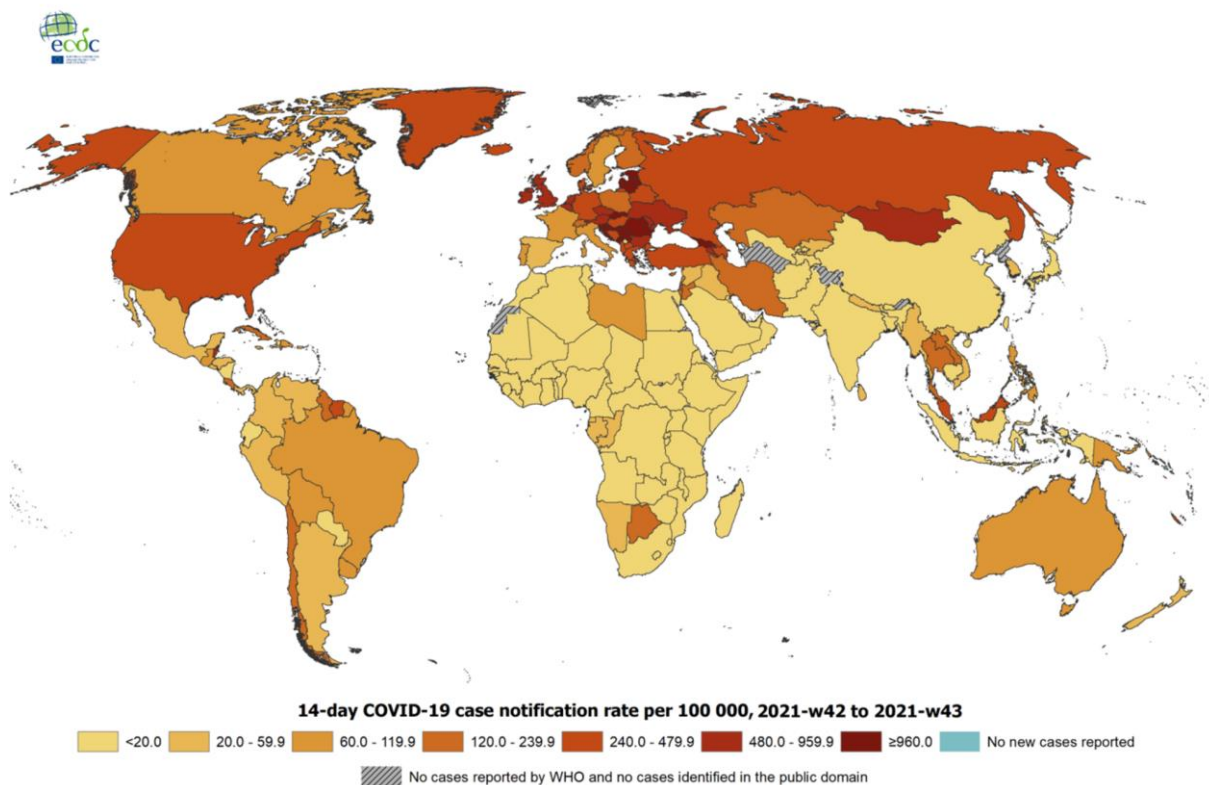
Źródło: <https://www.ecdc.europa.eu/en/geographical-distribution-2019-ncov-cases>

Liczba zgonów na świecie: stan na tydzień 43, 2021 r.



Źródło: <https://www.ecdc.europa.eu/en/geographical-distribution-2019-ncov-cases>

14-dniowa skumulowana zapadalność (na 100 000 ludności) w poszczególnych krajach: stan w 42-43 tygodniu 2021 r.



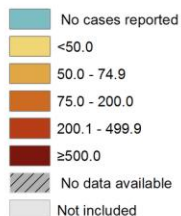
Administrative boundaries: © EuroGeographics © UN-FAO © Turkstat. The boundaries and names shown on this map do not imply official endorsement or acceptance by the European Union. Date of production: 04/11/2021

Źródło: <https://www.ecdc.europa.eu/en/geographical-distribution-2019-ncov-cases>

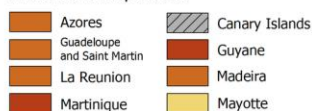
14-dniowa zapadalność (na 100 000 ludności) w UE/EOG: stan na dzień 4 listopada 2021 r.



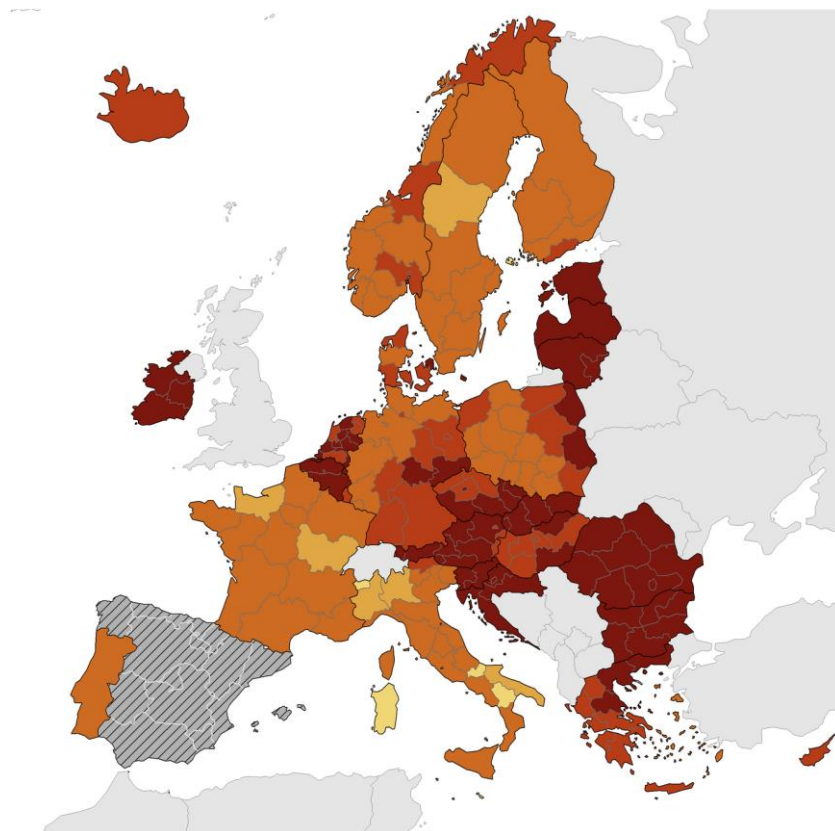
14-day COVID-19 case notification rate per 100 000 population, EU/EEA weeks 42 - 43



Regions not visible in the main map extent



Countries not visible in the main map extent



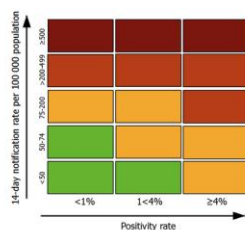
Administrative boundaries: © EuroGeographics © UN-FAO © Turkstat © Kartverket © Instituto Nacional de Estadística - Statistics Portugal.
The boundaries and names shown on this map do not imply official endorsement or acceptance by the European Union. ECDC. Map produced on: 4 Nov 2021

Źródło: <https://www.ecdc.europa.eu/en/covid-19/situation-updates/weekly-maps-coordinated-restriction-free-movement>

14-dniowa zapadalność (na 100 000 ludności), wskaźnik testowania, wskaźnik dodatnich wyników w UE/EOG: stan na dzień 4 listopada 2021 r.



14-day COVID-19 case notification rate per 100 000 population and test positivity, EU/EEA weeks 42 - 43



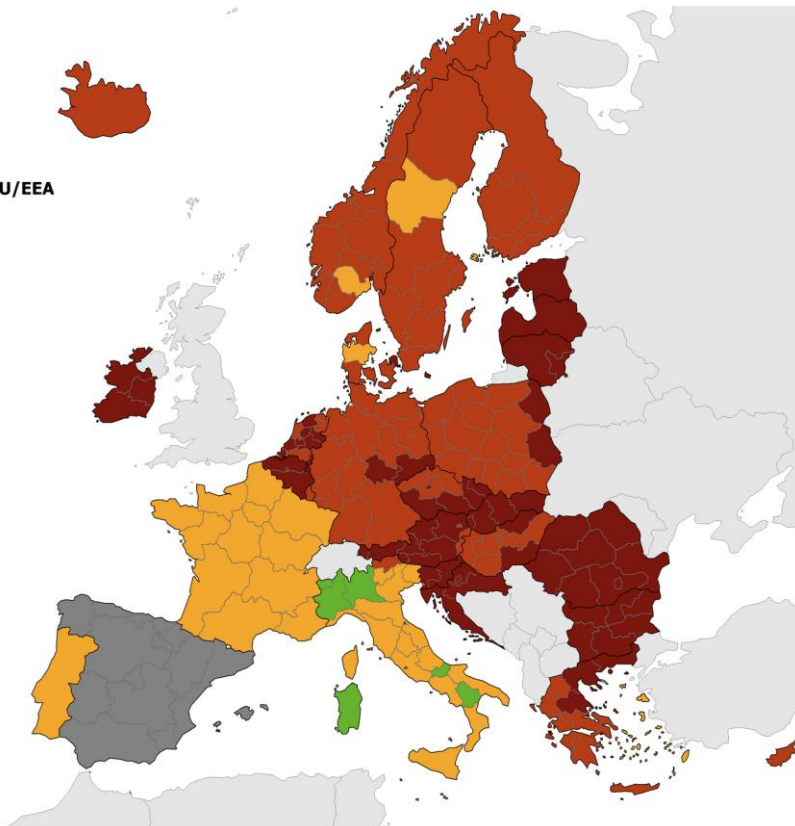
- Testing rate < 300 per 100 000 population
- No data available
- Not included

Regions not visible in the main map extent

- Azores
- Canary Islands
- Guadeloupe and Saint Martin
- Guyane
- La Reunion
- Madeira
- Martinique
- Mayotte

Countries not visible in the main map extent

- Malta
- Liechtenstein



Administrative boundaries: © EuroGeographics © UN-FAO © Turkstat © Kartverket © Instituto Nacional de Estadística - Statistics Portugal. The boundaries and names shown on this map do not imply official endorsement or acceptance by the European Union. ECDC. Map produced on: 4 Nov 2021

(Mapa przygotowana przez ECDC w oparciu o zalecenie Komisji Europejskiej w sprawie skoordynowanego podejścia do ograniczenia swobodnego przepływu obywateli w krajach UE/EOG w kontekście pandemii COVID-19)

Źródło: <https://www.ecdc.europa.eu/en/covid-19/situation-updates/weekly-maps-coordinated-restriction-free-movement>

Rozmieszczenie geograficzne przypadków na świecie: stan na tydzień 42-43, 2021 r.

Region	Kraj/terytorium	Potwierdzone przypadki	Zgony	Potwierdzone przypadki w okresie ostatnich 14 dni
Africa	Algeria	206452	5920	1166
	Angola	64374	1708	1585
	Benin	24749	161	189
	Botswana	186594	2406	4738
	Burkina_Faso	14793	214	59
	Burundi	20078	14	418
	Cameroon	102499	1686	4097
	Cape_Verde	38215	349	175
	Central_African_Republic	11579	100	101
	Chad	5105	175	46
	Comoros	4266	147	76
	Congo	17670	278	2156
	Cote_dIvoire	61311	696	273
	Democratic_Republic_of_the_Congo	57556	1098	218
	Djibouti	13478	181	82
	Egypt	331017	18651	12561
	Equatorial_Guinea	13377	167	357
	Eritrea	6816	45	40

Region	Kraj/terytorium	Potwierdzone przypadki	Zgony	Potwierdzone przypadki w okresie ostatnich 14 dni
	Eswatini	46421	1242	58
	Ethiopia	365167	6459	5920
	Gabon	34898	230	1056
	Gambia	9965	340	19
	Ghana	130077	1175	637
	Guinea	30667	385	68
	Guinea_Bissau	6134	141	5
	Kenya	253339	5281	1306
	Lesotho	21635	658	111
	Liberia	5812	287	5
	Libya	357964	5122	7336
	Madagascar	43626	963	10
	Malawi	61796	2301	80
	Mali	16073	563	454
	Mauritania	37320	797	643
	Mauritius	17812	176	1191
	Morocco	946145	14668	4013
	Mozambique	151292	1930	190
	Namibia	128938	3554	585
	Niger	6366	213	196

Region	Kraj/terytorium	Potwierdzone przypadki	Zgony	Potwierdzone przypadki w okresie ostatnich 14 dni
	Nigeria	211961	2896	2663
	Rwanda	99698	1331	554
	Sao_Tome_and_Principe	3714	56	37
	Senegal	73920	1878	47
	Seychelles	22265	114	318
	Sierra_Leone	6398	121	2
	Somalia	21998	1208	729
	South_Africa	2922116	89177	5523
	South_Sudan	12410	133	187
	Sudan	40433	2995	948
	Togo	26079	242	180
	Tunisia	712776	25244	1823
	Uganda	126236	3215	953
	United_Republic_of_Tanzania	26154	725	120
	Western_Sahara	766	1	0
	Zambia	209734	3661	213
	Zimbabwe	132977	4678	609
America	Anguilla	793	1	95
	Antigua_and_Barbuda	4062	102	144

Region	Kraj/terytorium	Potwierdzone przypadki	Zgony	Potwierdzone przypadki w okresie ostatnich 14 dni
	Argentina	5289945	115989	16482
	Aruba	15931	171	199
	Bahamas	22407	643	359
	Barbados	18023	156	4852
	Belize	27149	495	2381
	Bermuda	5657	104	64
	Bolivia	513810	18928	7156
	Bonaire, Saint Eustatius and Saba	2444	19	103
	Brazil	21810855	607824	166391
	British_Virgin_Islands	2725	37	0
	Canada	1718471	29023	33129
	Cayman_Islands	1650	2	555
	Chile	1696786	37777	24721
	Colombia	5003977	127311	21402
	Costa_Rica	560563	7078	7610
	Cuba	952634	8240	15825
	Curaçao	17091	174	155
	Dominica	4783	32	630
	Dominican_Republic	382476	4133	11029

Region	Kraj/terytorium	Potwierdzone przypadki	Zgony	Potwierdzone przypadki w okresie ostatnich 14 dni
	Ecuador	515859	32958	2833
	El_Salvador	113422	3638	3234
	Falkland_Islands_(Malvinas)	69	0	0
	Greenland	810	0	156
	Grenada	5839	198	93
	Guatemala	601657	15137	13395
	Guyana	35548	913	1093
	Haiti	23619	662	378
	Honduras	375778	10240	3599
	Jamaica	89123	2243	1537
	Mexico	3808205	288464	49736
	Montserrat	41	1	0
	Nicaragua	16241	207	504
	Panama	472664	7315	2400
	Paraguay	461086	16249	533
	Peru	2202189	200276	11793
	Puerto_Rico	184881	3234	1380
	Saint_Kitts_and_Nevis	2669	23	95
	Saint_Lucia	12573	255	339

Region	Kraj/terytorium	Potwierdzone przypadki	Zgony	Potwierdzone przypadki w okresie ostatnich 14 dni
	Saint_Vincent_and_the_Grenadines	5012	69	389
	Sint_Maarten	4498	75	50
	Suriname	48899	1082	1903
	Trinidad_and_Tobago	57419	1709	3305
	Turks_and_Caicos_islands	2982	23	57
	United_States_of_America	45970881	745836	961891
	United_States_Virgin_Islands	7233	81	154
	Uruguay	393899	6078	2732
	Venezuela	407151	4891	14389
Asia	Afghanistan	156284	7281	521
	Bahrain	276829	1393	711
	Bangladesh	1569539	27868	4051
	Bhutan	2621	3	4
	Brunei_Darussalam	13130	54	3302
	Cambodia	118613	2794	1753
	China	109666	4849	745
	India	34285814	458437	204499
	Indonesia	4244358	143405	9600
	Iran	5916211	126126	142792

Region	Kraj/terytorium	Potwierdzone przypadki	Zgony	Potwierdzone przypadki w okresie ostatnich 14 dni
	Iraq	2055248	23170	19795
	Israel	1327720	8100	10886
	Japan	1722610	18261	7890
	Jordan	864661	11052	23172
	Kazakhstan	1021452	17131	23915
	Kuwait	412678	2461	346
	Kyrgyzstan	181327	2672	1414
	Laos	40271	65	9656
	Lebanon	642024	8502	8115
	Malaysia	2471642	28912	80955
	Maldives	87784	243	1619
	Mongolia	346490	1638	15908
	Myanmar	500073	18697	12220
	Nepal	812570	11407	7533
	Oman	304299	4111	245
	Pakistan	1273560	28456	8513
	Palestine	453131	4678	4807
	Philippines	2787276	43172	66908
	Qatar	239374	611	1445
	Saudi_Arabia	548617	8794	686

Region	Kraj/terytorium	Potwierdzone przypadki	Zgony	Potwierdzone przypadki w okresie ostatnich 14 dni
	Singapore	198374	407	50196
	South_Korea	366386	2858	22941
	Sri_Lanka	541073	13743	10003
	Syria	43404	2566	4318
	Taiwan	16412	847	75
	Tajikistan	17486	125	2
	Thailand	1920189	19260	126377
	Timor_Leste	19790	122	65
	United_Arab_Emirates	739905	2136	1319
	Uzbekistan	186244	1325	4932
	Vietnam	921122	22083	57069
	Yemen	9791	1889	265
Europe	Albania	185300	2924	7329
	Andorra	15516	130	149
	Armenia	309397	6379	26214
	Austria	831079	11043	58701
	Azerbaijan	531370	7074	29163
	Belarus	602058	4646	28115
	Belgium	1360017	25776	70551
	Bosnia_and_Herzegovina	254348	11607	9266

Region	Kraj/terytorium	Potwierdzone przypadki	Zgony	Potwierdzone przypadki w okresie ostatnich 14 dni
	Bulgaria	611247	24849	61416
	Croatia	471474	9251	43241
	Cyprus	123546	698	1868
	Czechia	1765632	30722	55840
	Denmark	382711	2716	19652
	Estonia	195402	1517	22057
	Faroe_Islands	2212	3	862
	Finland	156409	1587	7309
	France	7154847	121664	75292
	Georgia	721388	10089	56575
	Germany	4601634	95334	229963
	Gibraltar	5992	98	234
	Greece	744868	15988	48930
	Guernsey	2170	20	353
	Holy_See	27	0	0
	Hungary	874711	29685	38241
	Iceland	13731	34	1126
	Ireland	448449	5182	31770
	Isle_of_Man	9738	57	1091
	Italy	4769869	132568	45263

Region	Kraj/terytorium	Potwierdzone przypadki	Zgony	Potwierdzone przypadki w okresie ostatnich 14 dni
	Jersey	11153	80	704
	Kosovo	160767	2977	226
	Latvia	219137	3619	33523
	Liechtenstein	3594	61	94
	Lithuania	398494	5807	41725
	Luxembourg	82927	897	2116
	Malta	37845	500	189
	Moldova	337768	7790	21239
	Monaco	3416	36	53
	Montenegro	144314	2103	6545
	Netherlands	2131986	18438	84399
	North_Macedonia	202552	7132	5461
	Norway	207926	1143	11305
	Poland	3001924	77342	89031
	Portugal	1091136	18159	10923
	Romania	1647566	46208	187623
	Russia	8513790	238538	521103
	San_Marino	5547	92	72
	Serbia	1142749	9955	93914
	Slovakia	838361	13729	54463

Region	Kraj/terytorium	Potwierdzone przypadki	Zgony	Potwierdzone przypadki w okresie ostatnich 14 dni
	Slovenia	337110	5084	28605
	Spain	5016700	87368	20973
	Sweden	1173304	15037	11116
	Switzerland	873410	10817	20061
	Turkey	8009040	70410	378877
	Ukraine	2936238	68027	291544
	United_Kingdom	9086299	140632	637134
Oceania	Australia	170458	1734	27323
	Fiji	52180	674	403
	French_Polynesia	45541	636	102
	Guam	18208	238	1308
	Marshall_Islands	4	0	0
	Micronesia_(Federated_States_of)	0	0	0
	New_Caledonia	10985	266	915
	New_Zealand	6233	28	1537
	Northern_Mariana_Islands	183	2	0
	Palau	8	0	0
	Papua_New_Guinea	29715	370	5674
	Samoa	1	0	0

Region	Kraj/terytorium	Potwierdzone przypadki	Zgony	Potwierdzone przypadki w okresie ostatnich 14 dni
	Solomon_Islands	20	0	0
	Vanuatu	5	1	2
	Wallis_and_Futuna	454	7	0
Other	Cases_on_an_international_conveyance_Japan	705	6	0
Total		247234433	5007540	5970797

Źródło ECDC: <https://www.ecdc.europa.eu/en/geographical-distribution-2019-ncov-cases>

Ocena ryzyka ECDC

Ocena ryzyka ECDC z dn. 30 września 2021 r. dot. pandemii COVID-19 (16 aktualizacja) - ocena rozprzestrzeniania się SARS-CoV-2, warianty alarmowe, środki prewencyjne i wprowadzenie szczepień przeciwko COVID-19 w krajach UE/EOG

[Rapid Risk Assessment: Assessing SARS-CoV-2 circulation, variants of concern, non-pharmaceutical interventions and vaccine rollout in the EU/EEA, 16th update](#)

Według oceny ryzyka ECDC:

Od czasu pojawienia się w marcu 2021 r. wariantu alarmowego (VOC) B.1.617.2 (Delta), szybko stał się dominującym wariantem w całej Unii Europejskiej/Europejskim Obszarze Gospodarczym (UE/EOG). Wariant ten odpowiada za ponad 99% nowo zgłaszanych przypadków. Wariant Delta wykazuje znacznie większą zdolność transmisji w stosunku do wcześniej krążących szczepów SARS-CoV-2.

Pomimo faktu, że do tej pory w krajach UE/EOG podano ponad 565 milionów dawek szczepionek, tylko 61,1% (zakres: 18,4-79,4%) całej populacji UE/EOG zostało do tej pory w pełni zaszczepione. Należy wziąć pod uwagę, że całkowita populacja obejmuje również dzieci i młodzież, dla których szczepionka nie jest dostępna lub osoby, które mogą jeszcze nie być uwzględnione w narodowych programach szczepień. Istnieją znaczne różnice krajowe oraz regionalne w poziomach zaszczepienia, w wyniku czego duża część populacji UE/EOG pozostaje podatna na zakażenie SARS-CoV-2.

Przygotowywane prognozy, uwzględniające zasięg szczepień, skuteczność szczepionki, naturalną odporność oraz wskaźnik określający liczbę osób z kontaktu w populacji, wskazują, że w okresie od teraz do końca listopada, potencjalne ryzyko zakażenia wariantem Delta jest wysokie w UE/EOG, chyba że zasięg szczepień zostanie szybko zwiększony w całej populacji w ciągu najbliższych kilku tygodni.

W oparciu o te prognozy można wyróżnić następujące scenariusze:

- Kraje z odsetkiem zaszczepienia populacji przeciwko COVID-19 na poziomie średniej dla krajów UE/EOG lub poniżej i planujących złagodzić restrykcje/działania prewencyjne (NPI) mają wysokie ryzyko zaobserwowania znacznego wzrostu zachorowań, hospitalizacji i zgonów od teraz do końca listopada 2021 r. W takim

wypadku, ze względu na bardzo duże rozpowszechnienie wirusa w populacji, osoby należące do grup ryzyka, które są w pełni zaszczepione mogą być narażone na zachorowania na COVID-19 z ciężkim przebiegiem choroby.

- Kraje z odsetkiem zaszczepienia populacji przeciwko COVID-19 na poziomie wyższym niż średnia UE/EOG, a szczególnie te o najwyższych poziomach, mają niższe ryzyko wystąpienia gwałtownego wzrostu zachorowań, hospitalizacji oraz zgonów od teraz do końca listopada 2021 r., chyba że nastąpi szybki spadek skuteczności szczepionek ze względu na słabnącą odpowiedź immunologiczną.

Ponadto ocena ryzyka zawiera dalsze zalecenia dot. szczepień, możliwych działań do podjęcia oraz podkreśla istotność systemu nadzoru COVID-19 (skuteczność monitorowania oraz raportowania przypadków COVID-19), w tym również podkreśla znaczenie sekwencjonowania genomowego próbek.

Dokumenty i strony internetowe

Sytuacja epidemiologiczna:

- [Liczba przypadków w Polsce oraz ich rozmieszczenie geograficzne przygotowane przez esri Polska](#) (źródło danych: ECDC, John Hopkins CSSE oraz GUS)
- [Liczba przypadków oraz ich rozmieszczenie geograficzne przygotowane przez John Hopkins University CSSE \(Center for Systems Science and Engineering\)](#) (źródło danych: WHO, U.S. CDC, ECDC, CDC w Chinach, NHC, DXY)
- [Liczba przypadków oraz ich rozmieszczenie geograficzne przygotowane przez WHO](#)
- [Tygodniowy raport WHO dot. sytuacji epidemiologicznej COVID-19](#)
- [Tygodniowy raport WHO Euro dot. sytuacji epidemiologicznej COVID-19](#)
- [Tygodniowy raport ECDC dot. sytuacji epidemiologicznej COVID-19](#)
- [Tygodniowe podsumowanie ECDC dot. sytuacji epidemiologicznej dla poszczególnych krajów](#)

Definicja przypadku:

- [GIS](#)
- [ECDC](#)
- [WHO](#)

Inne materiały dot. COVID-19:

- WHO: [Technical guidance](#)
- ECDC: [All resources on COVID-19](#)
- Ministerstwo Zdrowia/GIS: [Koronawirus: informacje i zalecenia - Koronawirus: informacje i zalecenia - Portal Gov.pl](#)

Raport przygotowany przez:

Krajowy Punkt Centralny ds. MPZ/Krajowy Punkt Kontaktowy EWRS
Narodowy Instytut Zdrowia Publicznego PZH – Państwowy Instytut Badawczy
Zakład Epidemiologii Chorób Zakaźnych i Nadzoru
ul. Chocimska 24
00-791 Warszawa
tel. 22 54-21-281
e-mail: ihr@pzh.gov.pl