

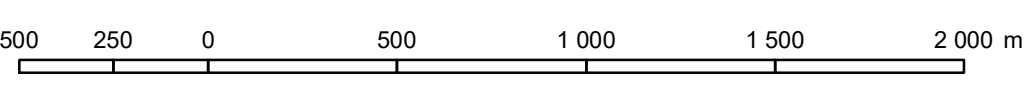
MAPA PRZEGLĄDOWA
 STANOWISK ORAZ SIEDLISK
 GATUNKÓW PTAKÓW CHRONIONYCH
 Z ZAŁĄCZNIKA 1 DYREKTYWY RADY 2009/147/WE
 NADLEŚNICTWO
SZCZEBRA
 OBRĘB
 SERWY I

REGIONALNA DYREKCJA LASÓW PAŃSTWOWYCH W BIAŁYMSTOKU

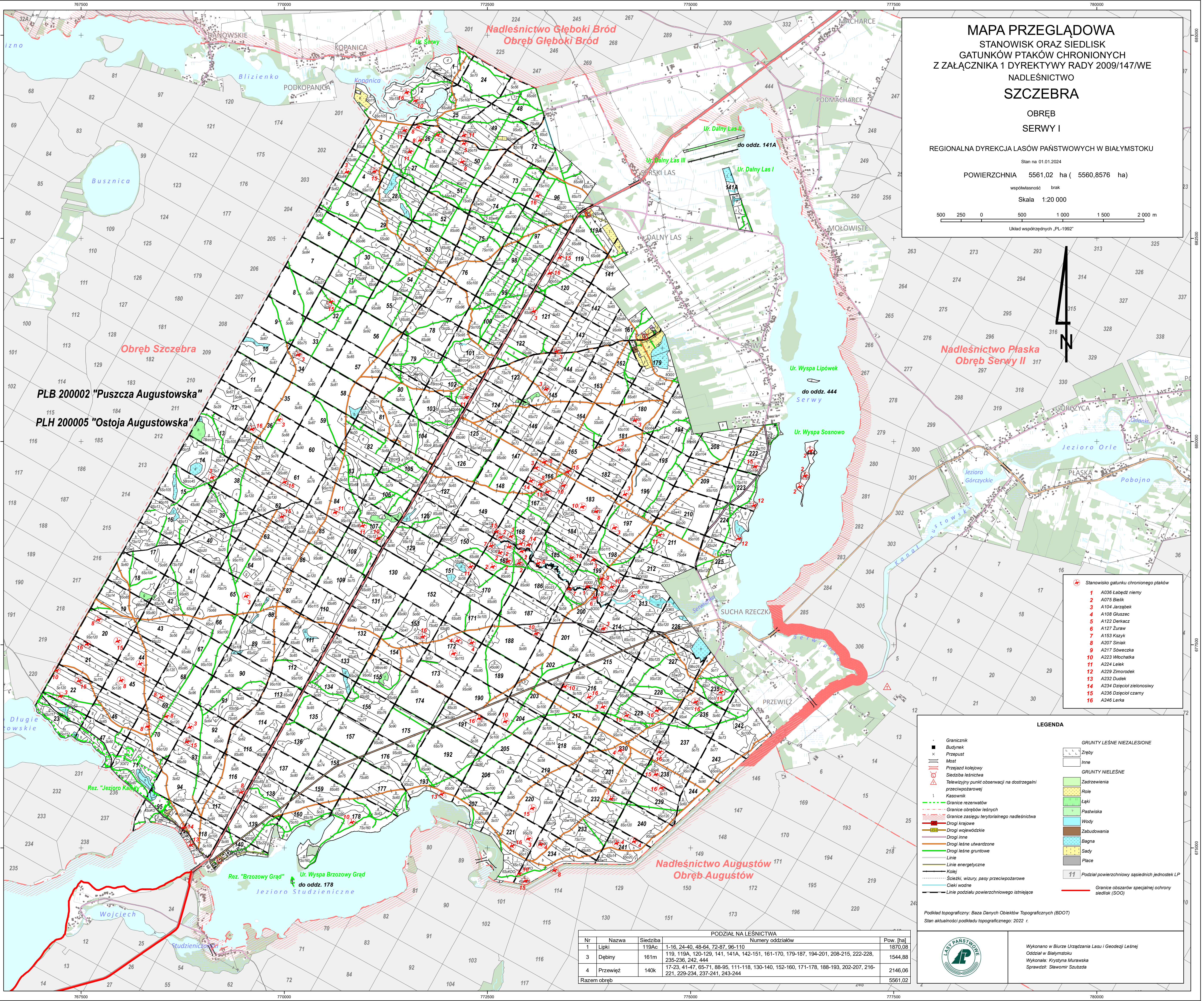
Stan na 01.01.2024

POWIERZCHNIA 5561,02 ha (5560,8576 ha)
 współmierność brak

Skala 1:20 000



Układ współrzędnych „PL-1992”



PLB 200002 "Puszcza Augustowska"
 PLH 200005 "Ostoja Augustowska"

- ★ Stanowisko gatunku chronionego ptaków
- 1 A036 Łabędz niemy
 - 2 A075 Bielik
 - 3 A104 Jarząbek
 - 4 A108 Głuszec
 - 5 A122 Derkacz
 - 6 A127 Żuraw
 - 7 A153 Kozak
 - 8 A207 Śniak
 - 9 A217 Sóweczka
 - 10 A223 Włochałka
 - 11 A224 Lelek
 - 12 A229 Zmorołek
 - 13 A232 Dudek
 - 14 A234 Dzięcioł zielonosiwy
 - 15 A236 Dzięcioł czarny
 - 16 A246 Lerka

LEGENDA

<ul style="list-style-type: none"> — Granicznik ■ Budynek × Przepust — Most — Przejazd kolejowy — Siedziba leśnicza — Telemieryjny punkt obserwacji na dostrzeganie przeciwpożarowej — Kąsownik — Granice rezerwatów — Granice obrębów leśnych — Granice zasięgu terytorialnego nadleśnictwa — Drogi krajowe — Drogi wojewódzkie — Drogi inne — Drogi leśne uwarstwione — Drogi leśne gruntowe — Linie — Linie energetyczne — Kolej — Ścieżki, wizury, pasy przeciwpożarowe — Ciek wodne — Linie podziału powierzchniowego istniejące 	<ul style="list-style-type: none"> GRUNTY LESNE NIEZALESIONE — Zreby — Inne GRUNTY NIELESNE — Zadrzewienia — Role — Łąki — Pastwiska — Wody — Zabudowania — Bagna — Sady — Płace 11 Podział powierzchniowy sąsiednich jednostek LP — Granice obszarów specjalnej ochrony siedlisk (SOO)
---	--

Podkład topograficzny: Baza Danych Obiektów Topograficznych (BDOT)
 Stan aktualności podkładu topograficznego: 2022 r.

PODZIAŁ NA LEŚNICTWA

Nr	Nazwa	Siedziba	Numerы oddziałów	Pow. [ha]
1	Lipki	119Ac	1-16, 24-40, 48-64, 72-87, 96-110	1870,08
3	Dębiny	161m	119, 119A, 120-129, 141, 141A, 142-151, 161-170, 179-187, 194-201, 208-215, 222-228, 235-236, 242, 444	1544,88
4	Przewięź	140k	17-23, 41-47, 65-71, 88-95, 111-118, 130-140, 152-160, 171-178, 188-193, 202-207, 216-221, 229-234, 237-241, 243-244	2146,06
Razem obręb				5561,02



Wykonano w Biurze Urządzania Lasu i Geodezji Leśnej
 Oddział w Białymstoku
 Wykonała: Krystyna Murawska
 Sprawdził: Sławomir Szubza