

PRZEDMIAR ROBÓT

Nazwa zamówienia:

Remont pomieszczenia Prokuratora Rejonowego.

Adres obiektu budowlanego: Prokuratura Rejonowa w Wysokiem Mazowieckiem

Rodzaje robót według Wspólnego Słownika Zamówień

Remont pomieszczenia Prokuratora Rejonowego.
Tabela przedmiaru robót

Nr	Kod pozycji przedmiaru	Numer STWiORB	Nazwa, opis i obliczenie ilości robót	J.m.	Ilość j.m.
1	2	3	4	5	6
1	KNR K-08 0101-07		Zabezpieczenie stolarki - założenie folii	100 m2	0,0770
2	Kalkulacja własna		Demontaż odboi drewnianych wokół ścian - 8 mb		1,0000
3	NNRNKB 202 1134-01		(z.VII) Gruntowanie podłóży preparatami "CERESU CT 17" i "ATLAS UNI GRUNT" - powierzchnie poziome	m2	17,6000
4	NNRNKB 202 1134-02		(z.VII) Gruntowanie podłóży preparatami "CERESIT CT 17" i "ATLAS UNI GRUNT" - powierzchnie pionowe	m2	41,9000
5	KNNR2W 0802-0600		Tynki pocienione III kategorii i gładzie gipsowe. Gładź gipsowa jednowarstwowa na ścianach i sufitach	100 m2	0,5950
6	KNNR 2 1401-0500		Malowanie tynków wewnętrznych i zewnętrznych. Tynki wewnętrzne gładkie malowane dwukrotnie farbą emulsyjną bez gruntowania /farba lateksowa zmywalna, kolor do uzgodnienia z użytkownikiem/	m2	59,5000
7	KNR 4-01W 0816-0500		Ręczne i mechaniczne szlifowanie starych parkietów. Mechaniczne szlifowanie parkiet mozaikowy, o pow. ponad do 8 m2	1 m2	17,6000
8	Kalkulacja własna		Wymiana wyciszenia drzwi wewnętrznych z ekoskóry.		2,0000
9	KNR 4-01W 0815-0700		Uzupełnienie i wymiana cokołów, listew przyściennych i listew przycokołowych z drewna liściastego. Wymiana cokołów 2 x 10 c m	m	15,1000
10	KNNR 3 0807-0600		Roboty wykończeniowe posadzek z deszczulek. Trzykrotne lakierowanie	m2	17,6000
11	KNR 5-08 0512-0100		Montaż na got.podł.opraw świetłówkowych sufitowych na podwieszanych sufitach z podłączeniem. Oprawy sufitowe na suficie podwieszonym 4x40 W - zawieszane LED	1 szt	4,0000

PRZEDMIAR ROBOT

Nazwa zamówienia:

Remont pomieszczenia łazienki.

Adres obiektu budowlanego: Prokuratura Rejonowa w Wysokiem Mazowieckiem.

Rodzaje robót według Wspólnego Słownika Zamówień

Tabela przedmiaru robót

Nr	Kod pozycji przedmiaru	Numer STWIORB	Nazwa, opis i obliczenie ilości robót	J.m.	Ilość j.m.
1	2	3	4	5	6
1	KNR K-08 0101-07		Zabezpieczenie stolarki - założenie folii	100 m ²	0,0400
2	KNR 4-02 0235-0800		Demontaż ustępu z miską fajansową	kpi	1,0000
3	KNR 4-02 0235-0600		Demontaż umywalki	kpi	1,0000
4	KNR 4-02 0132-0100		Demontaż baterii umywalkowej i brodzikowej	szt	2,0000
5	KNR 4-02 0235-0700		Demontaż wanny- brodzik	1 kpi	1,0000
6	KNR 4-02 0233-0600		Demontaż podejścia odpływowego z rur PCW o średnicy 50mm	szt	2,0000
7	KNR 4-02 0233-0800		Demontaż podejścia odpływowego z rur PCW o średnicy 110mm	szt	1,0000
8	KNR 4-02 0230-0700		Demontaż rurociągu z rur PCW o średnicy do 50mm, na ścianach budynku	m	4,0000
9	KNR 4-02 0230-0800		Demontaż rurociągu z rur PCW o średnicy 75-110mm, na ścianach budynku	m	1,0000
10	KNR 4-02 0109-0100		Wymiana podejścia dopływowego pod zawory czerpalne, hydranty i baterie o średnicy 15mm	szt	3,0000
11	KNR 4-01 0339-0100		Wykucie bruzd pionowych o głębokości i szerokości 1/4 x 1/2 cegły w ścianach z cegieł na zaprawie cementowo-wapiennej	m	2,0000
12	KNR 4-02 0114-0100		Demontaż rurociągu stalowego ocynkowanego o średnicy 15-20mm	m	4,0000
13	KNR 19-01 0734-0800		Wymiana płytek okładzinowych ściennych wewnątrz budynku. Rozebranie wykładziny ściennej z płytek	m ²	12,3400
14	KNNR3 0801-0400		Rozbiórki posadzek. Rozebranie posadzek z płytek na zaprawie cementowej	m ²	3,8300
15	KNR 4-01 0210-0200		Wykucie bruzd poziomych lub pionowych o przekroju do 0,040m ² w elementach z betonu żwirowego	m	2,0000
16	KNR 4-04 1101-0300		Wywóz gruzu samochodem dostawczym z terenu rozbiórki na odległość 1km z ręcznym załadowaniem i wyładowaniem -10 km	m ³	0,3500
17	KNR 4-04 1101-0500		Wywóz gruzu z terenu rozbiórki przy ręcznym załadowaniu i wyładowaniu; za każdy dalszy rozpoczęty 1km odległości transportu ponad 1km samochodem skrzyniowym do 5t	m ³	3,5000
18	Kalkulacja własna		Opłata za utylizację 0,350x 1,75= 0,613tony		1,0000
19	KNNR4 0106-0100		Rurociągi stalowe ocynkowane o połączeniach gwintowanych, na ścianach w budynkach niemieszkalnych. Rurociąg o średnicy nominalnej 15mm	m	4,0000
20	KNNR4 0115-0900		Dodatki za podejścia dopływowe, w rurociągach stalowych. Podejście dopływowe do zaworów czerpalnych, baterii, płuczek o połączeniu elastycznym metalowym o średnicy nominalnej	szt	3,0000

Nr	Kod pozycji przedmiaru	Numer STWiORB	Nazwa, opis i obliczenie ilości robót	J.m.	Ilość j.m.
1	2	3	4	5	6
			15mm		
21	KNR 2-15 0112-0101		Zawory przelotowe kulowe sieci wodociągowych o średnicy nominalnej 15mm	szt	3,0000
22	KNNR4 0230-0200		Umywalki pojedyncze i łączone szeregowo. Umywalka pojedyncza porcelanowa z syfonem gruszkowym mosiężnym	kpi	1,0000
23	KNR 2-15 0224-0300		Ustępy pojedyncze z płuczkami z tworzyw sztucznych lub porcelany "Compact"	1 kpi	1,0000
24	KNNR4 0137-0200		Baterie umywalkowe, zlewozmywakowe, wannowe, natryskowe. Bateria umywalkowa lub zmywakowa stojąca o średnicy nominalnej 15mm	szt	1,0000
25	KNNR 8 0417-0100		Wymiana grzejnika stalowego, płytowego, konwektora i rur żeberowych żeliwnych. Grzejnika stalowego jednopłytkowego GP-2 o wysokości 660mm	1 kpi	1,0000
26	KNNR 8 0422-0500		Demontaż grzejnika żeliwnego członowego, stalowego tłoczonego i płytowego. Stalowego tłoczonego o powierzchni ogrzewalnej 7,5m ²	1 kpi	1,0000
27	KNR2-15U 0408-0200		Rurociągi miedziane o połączeniach zaciskowych rozłącznych o średnicy zewnętrznej 15mm	1 m	6,0000
28	KNR 2-15U 0305-0100		Rury przyłączane, do grzejników c.o.: płytowego konwektorowego lub członowego na ścianach, o średnicy zewnętrznej 15mm	1 kpi	1,0000
29	KNR 2-15W 0425-0200		Grzejniki łazienkowe. Grzejnik stalowy łazienkowy o wysokości do 1200 mm	1 szt	1,0000
30	KNR 2-15U 0310-0100		Zawory przelotowe kulowe kołnierzowe o średnicy nominalnej 15mm-powrotny	1 szt	1,0000
31	KNR 2-15U 0309-0201		Zawór grzejnikowy o średnicy nominalnej 15mm	1 szt	1,0000
32	KNNR 8 0126-0500		Wymiana podgrzewacza wody (bojlera), termy i węzownicy. Terma elektryczna	1 szt	1,0000
33	Kalkulacja własna		Montaż pochwyty przy umywalce- pochwyty składany		2,0000
34	Kalkulacja własna		Montaż pochwyty stałego ściennego przy sedesie		1,0000
35	Kalkulacja własna		Montaż pochwyty składanego przy sedesie		1,0000
36	Kalkulacja własna		Montaż lustra ściennego		1,0000
37	Kalkulacja własna				1,0000
38	Kalkulacja własna		Montaż uchwyty na papier toaletowy		1,0000
39	Kalkulacja własna		Kosz na śmieci		1,0000
40	Kalkulacja własna		Szczotka do WC		1,0000
41	KNNR 4 0126-0400		Próba szczelności instalacji wodociągowych z rur żeliwnych, stalowych i miedzianych. Próba instalacji w budynkach niemieszkalnych, rurociągi o średnicy nominalnej do 65mm	m	4,0000

Nr	Kod pozycji przedmiaru	Numer STWIORB	Nazwa, opis i obliczenie ilości robót	J.m.	Ilość j.m.
1	2	3	4	5	6
42	KNR2-15W 0128-0200		Płukanie instalacji wodociągowej. Płukanie instalacji wodociągowej w budynkach niemieszkalnych	m	4,0000
43	KNR 0-31 0113-0100		Otuliny termoizolacyjne z pianki polietylenowej z nacięciem wzdłużnym grubości 6mm, na rurociągu o średnicy nominalnej 15mm	m	4,0000
44	KNR 2-15 0205-0200		Rurociągi z PCV o średnicy 50mm na ścianach, łączone metodą wciskową	m	2,0000
45	KNR 2-15 0205-0400		Rurociągi z PCV o średnicy 110mm na ścianach, łączone metodą wciskową	m	1,0000
46	KNR 2-15 0208-0500		Dodatki za podejścia odpływowe z rur i kształtek z nieplastifikowanego PCV o średnicy 110mm, łączone metodą wciskową	podejście	1,0000
47	KNR 2-15 0208-0300		Dodatki za podejścia odpływowe z rur i kształtek z nieplastifikowanego PCV o średnicy 50mm, łączone metodą wciskową	podejście	1,0000
48	ZKNR C-2 0301-0100		Izolacje przeciwwilgociowe i przeciwwodne w systemie Ceresit. Przygotowanie podłoża. Skucie nierówności i oczyszczenie podłoża.	1 m2	3,8300
49	ZKNR C-2 0605-0200		Systemy posadzkowe Ceresit i Thomsit. Wykonywanie posadzek samopoziomujących i rozlewnych na przygotowanym podłożu o gr. 2-5 mm	m2	3,8300
50	ZKNR C-2 0308-0600		Izolacje przeciwwilgociowe i przeciwwodne w systemie Ceresit. Wykonanie izolacji przy użyciu powłoki wodoszczelnej CR 65 na powierzchni poziomej od góry przeciw przesączaniu wody.	m2	3,8300
51	ZKNR C-2 0505-0100		Wykładziny i okładziny z kamieni sztucznych. Układanie płytek z kamieni sztucznych na gotowym podłożu na posadzkach metodą zwykłą w układzie regularnym. Ilość (elementów) płytek - do 10 na 1 m2	m2	3,8300
52	ZKNR C-2 0501-0200		Wykładziny i okładziny z kamieni sztucznych. Przygotowanie podłoża. Wyrównanie podłoża na ścianach - uzupełnienie ubytku o głębokości do 1,5 cm	m2	12,3400
53	ZKNR C-2 0503-0100		Wykładziny i okładziny z kamieni sztucznych. Układanie płytek z kamieni sztucznych na gotowym podłożu na ścianach metodą zwykłą. Ilość (elementów) płytek - do 10 na 1 m2	m2	12,3400
54	KNR 4-01 0711-0200		Uzupełnienie tynków zwykłych wewnętrznych kat. III, na ścianach płaskich i słupach prostokątnych o pow. do 2m2 w jednym miejscu, z zaprawy cementowo-wapiennej, na podłożu z cegły, pustaków ceramicznych, gazo- i pianobetonu - wapno suchogaszzone	m2	1,0000
55	KNR 2-02W 2011-0200		Tynki (gładzie) jednowarstwowe z gipsu szpachlowego wykonywane ręcznie. Tynki wewnętrzne o grubości 3 mm ścian na podłożu tynkowym	m2	8,5700
56	KNR 2-02W 2011-0400		Tynki (gładzie) jednowarstwowe z gipsu szpachlowego wykonywane ręcznie. Tynki wewnętrzne o grubości 3 mm stropów na podłożu tynkowym	100 m2	0,0380
57	KNR 2-02 1505-0300		Malowanie farbami emulsyjnymi powierzchni wewnętrznych; podłoża gipsowych - dwukrotne z gruntowaniem	1 m2	12,4000
58	KNR AT-22 0102-0500		Obsadzenie drobnych elementów w okładzinach - kratki wentylacyjne	1 szt	1,0000

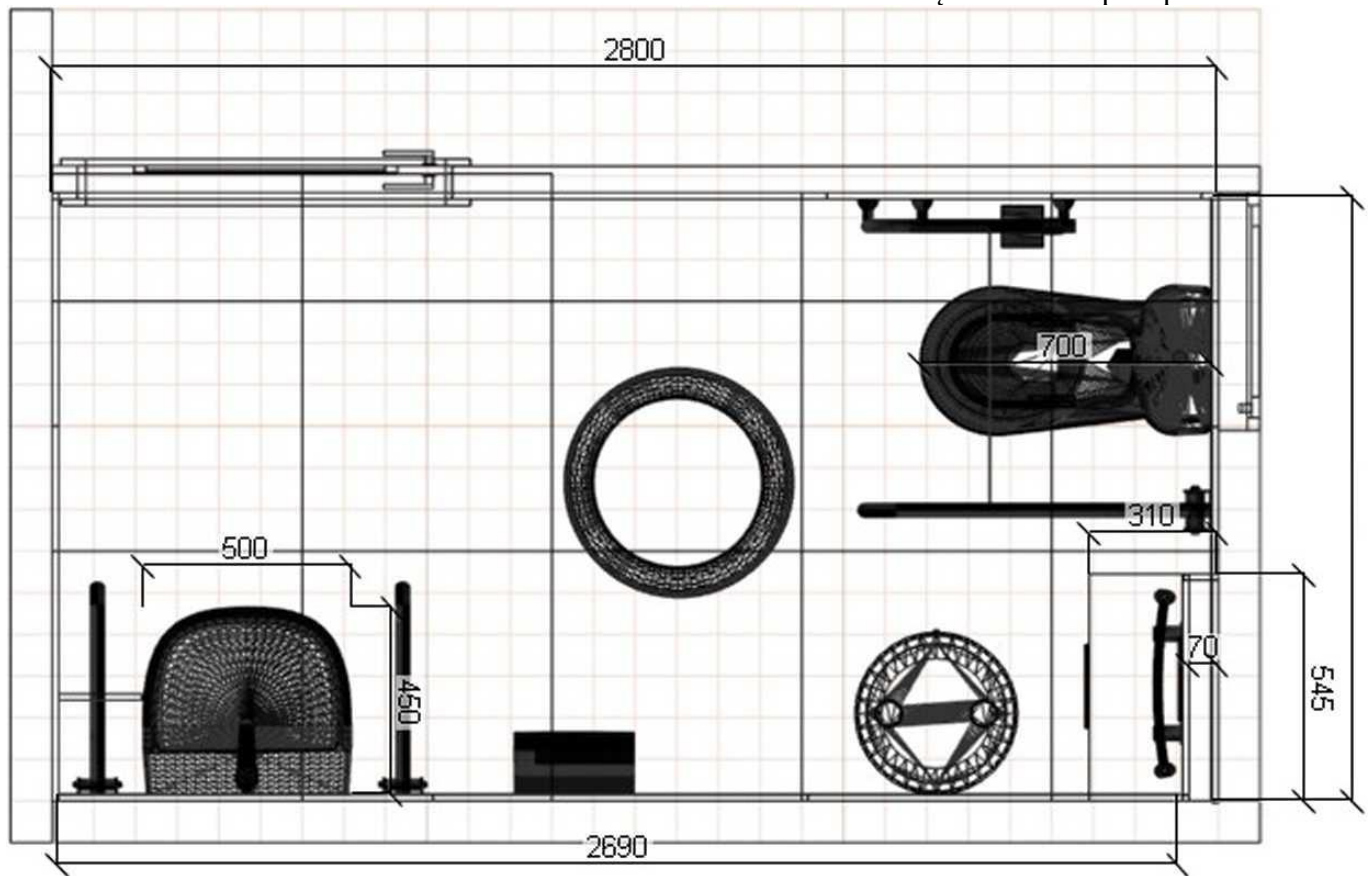
Nr	Kod pozycji przedmiaru	Numer STWiORB	Nazwa, opis i obliczenie ilości robót	J.m.	Ilość j.m.
1	2	3	4	5	6
59	KNR 5-08 0512-0100		Montaż na got.podł.opraw świetłówkowych sufitowych na podwieszanych sufitach z podłączeniem. Oprawy sufitowe na suficie podwieszonym 4x40 W - zawieszane led	1 szt	1,0000
60	KNR K-08 0101-08		Zabezpieczenie stolarki - usunięcie folii	100 m2	0,0400

Wizualizacja łazienki w PR w Wysokiem Mazowieckiem





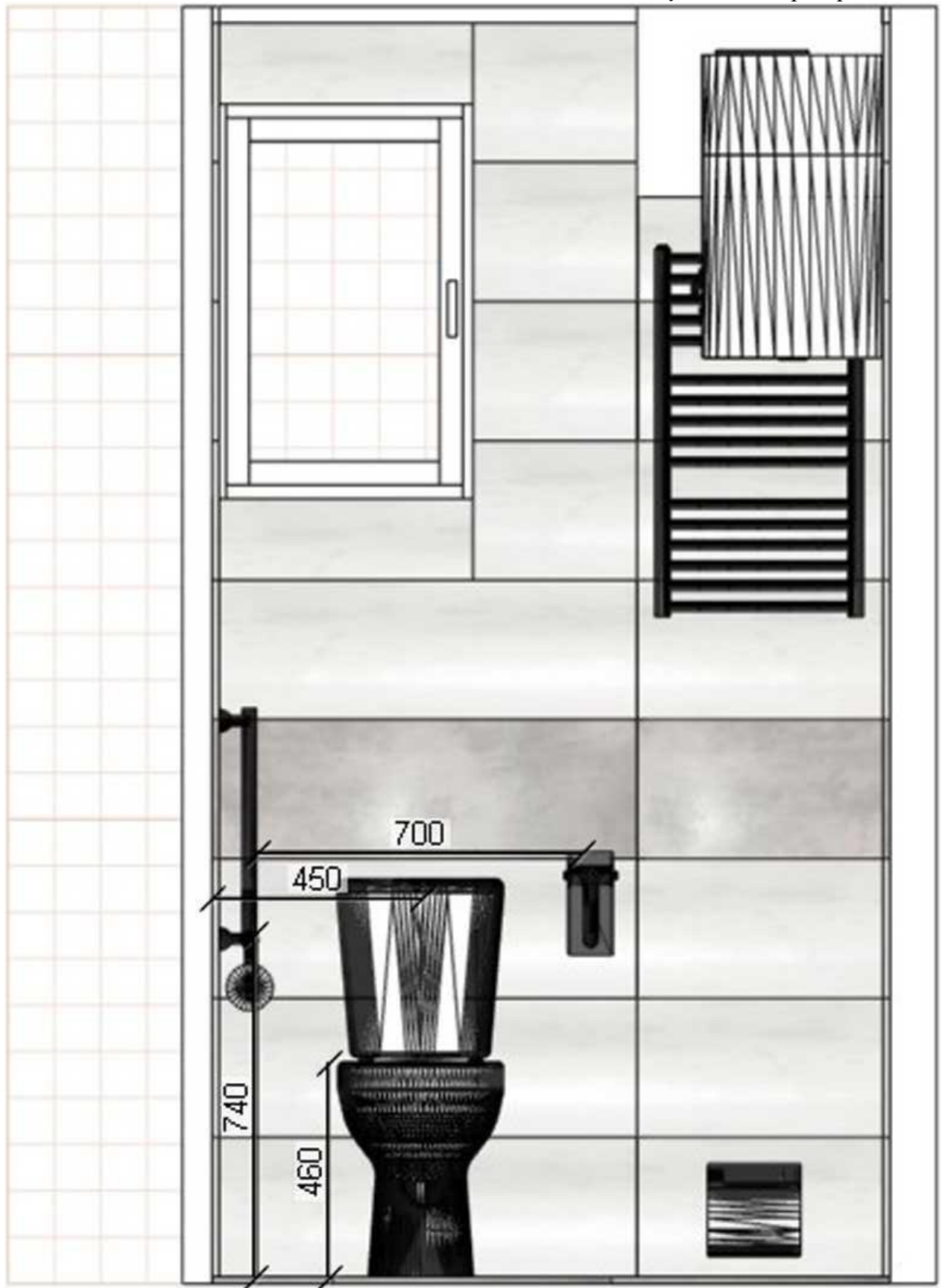












PRZEDMIAR ROBÓT

Nazwa zamówienia:

Remont pomieszczeń biurowych- sekretariat, biuro podawcze

Adres obiektu budowlanego: Prokuratura Rejonowa w Wysokiem Mazowieckiem.

Rodzaje robót według Wspólnego Słownika Zamówień

Remont pomieszczeń biurowych- sekretariat, biuro podawcze

Tabela przedmiaru robót

Nr	Kod pozycji przedmiaru	Numer STWiOR B	Nazwa, opis i obliczenie ilości robót	J.m.	Ilość j.m.
1	2	3	4	5	6
			Dział nr 1. Pomieszczenie biurowe sekretariat		
1	Kalkulacja własna		Demontaż odboi drewnianych wokół ścian - 8 mb		1,0000
2	NNRNKB 202 1134-02		(z.VII) Gruntowanie podłoży preparatami "CERESU CT 17" i "ATLAS UNI GRUNT" - powierzchnie pionowe	m2	145,1500
3	NNRNKB 202 1134-01		(z.VII) Gruntowanie podłoży preparatami "CERESIT CT 17" i "ATLAS UNI GRUNT" - powierzchnie poziome	m2	15,4000
4	KNR K-04 0501-02		Podkłady pod posadzki. Warstwy wyrównujące i wygładzające z zaprawy samopoziomującej Renogrunt BW o gr. 5 mm w pomieszczeniach o pow. ponad 8 m2	1 m2	15,4000
5	KNNR 2 0604-0200		Izolacja z folii polietylenowej i płyt ze szkła piankowego. Izolacja z folii przymocowanej do konstrukcji drewnianej	100 m2	0,1540
6	KNNR 2 1205-0900		Podłogi z desek oraz posadzki z deszczulek i parkietu i płyt prospanelowych. Posadzkaz paneli podłogowych	100 m2	0,1540
7	KNNR2W 0802-0600		Tynki pocienione III kategorii i gładzie gipsowe. Gładź gipsowa jednowarstwowa na ścianach i sufitach	100 m2	1,6965
8	KNNR 2 1401-0500		Malowanie tynków wewnętrznych i zewnętrznych. Tynki wewnętrzne gładkie malowane dwukrotnie farbą emulsyjną bez gruntowania / farba lateksowa zmywalna, kolor do uzgodnienia z użytkownikiem/	100 m2	1,6965
9	KNNR 5 0503-0102		Oprawy oświetleniowe w sufitach podwieszanych. Oprawa halogenowa compact	1 kpi	5,0000
10	KNR AT-22 0102-0500		Obsadzenie drobnych elementów w okładzinach - kratki wentylacyjne	szt	2,0000
11	KNR 4-01 1215-0400		Mycie po robotach malarskich okien zespolonych	10 m2	0,6390
12	KNR 4-01 1215-0700		Mycie po robotach malarskich podłóg drewnianych malowanych- paneli podłogowych	10 m2	1,5400
13	KNR 4-01 1215-0800		Mycie po robotach malarskich posadzek lastrykowych i betonowych- posadzka z płytek terrakotowych	10 m2	9,1000

PRZEDMIAR ROBOT

Nazwa zamówienia:

Remont pomieszczenia łazienki.

Adres obiektu budowlanego: Prokuratura Rejonowa w Kolnie.

Rodzaje robót według Wspólnego Słownika Zamówień

Remont pomieszczenia łazienki.

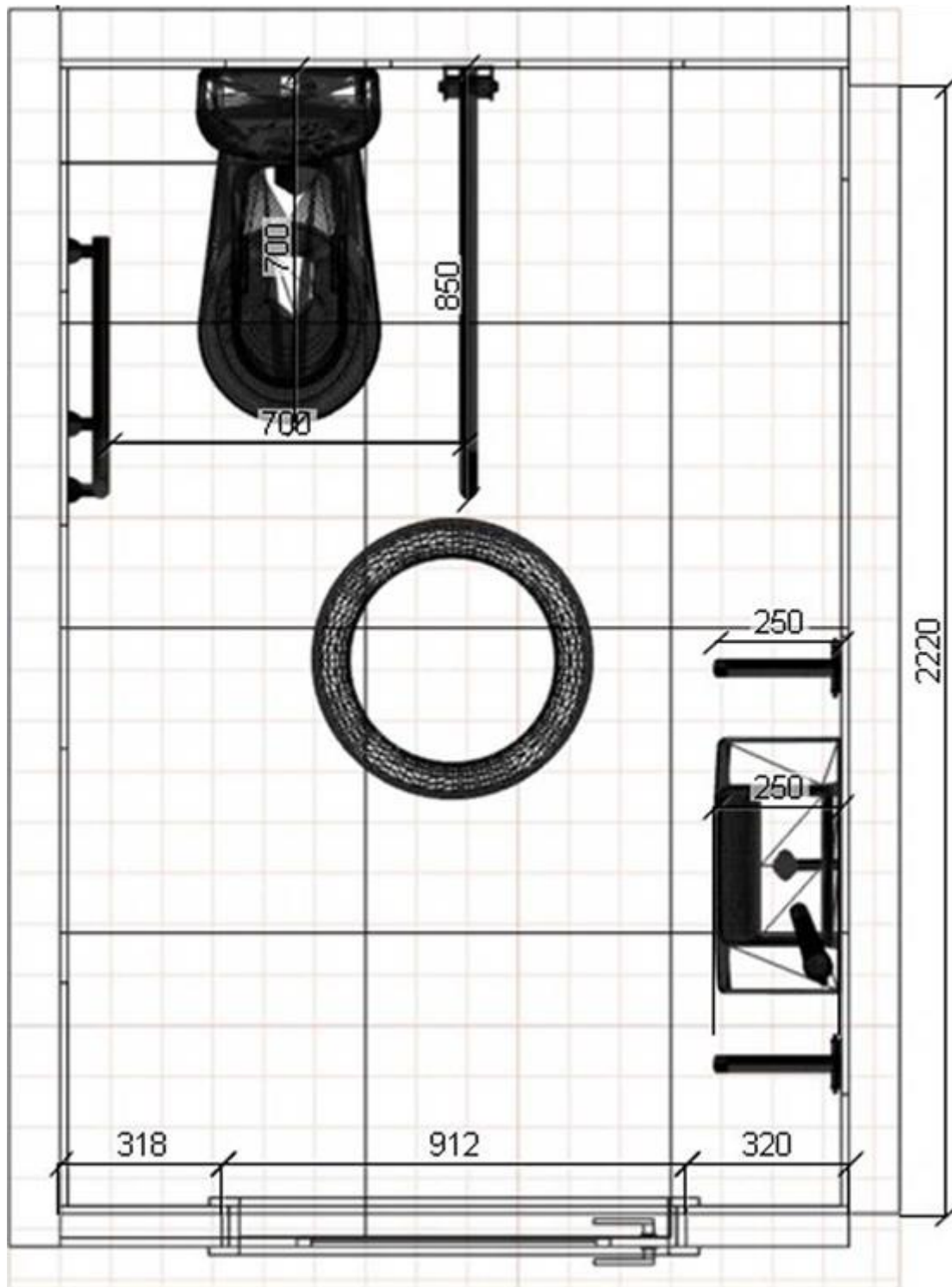
Tabela przedmiaru robót

Nr	Kod pozycji przedmiaru	Numer STWIOR B	Nazwa, opis i obliczenie ilości robót	J.m.	Ilość j.m.
1	2	3	4	5	6
1	KNR K-08 0101-07		Zabezpieczenie stolarki - założenie folii	100 m ²	0,0400
2	KNR 4-02 0235-0800		Demontaż ustępu z miską fajansową	kpi	1,0000
3	KNR 4-02 0235-0600		Demontaż umywalki	kpi	1,0000
4	KNR 4-02 0132-0100		Demontaż baterii umywalkowej i zmywakowej	szt	1,0000
5	KNR 4-02 0233-0600		Demontaż podejścia odpływowego z rur PCW o średnicy 50mm	szt	1,0000
6	KNR 4-02 0233-0800		Demontaż podejścia odpływowego z rur PCW o średnicy 110mm	szt	1,0000
7	KNR 4-02 0230-0700		Demontaż rurociągu z rur PCW o średnicy do 50mm, na ścianach budynku	m	2,0000
8	KNR 4-02 0230-0800		Demontaż rurociągu z rur PCW o średnicy 75-110mm, na ścianach budynku	m	1,0000
9	KNR 4-02 0109-0100		Wymiana podejścia dopływowego pod zawory czerpalne, hydranty i baterie o średnicy 15mm	szt	3,0000
10	KNR 4-01 0339-0100		Wykucie bruzd pionowych o głębokości i szerokości 1/4 x 1/2 cegły w ścianach z cegieł na zaprawie cementowo-wapiennej	m	2,0000
11	KNR 4-02 0114-0100		Demontaż rurociągu stalowego ocynkowanego o średnicy 15-20mm	m	4,0000
12	KNR 19-01 0734-0800		Wymiana płytek okładzinowych ściennych wewnątrz budynku. Rozebranie wykładziny ściennej z płytek	m ²	12,6000
13	KNNR3 0801-0400		Rozbiórki posadzek. Rozebranie posadzek z płytek na zaprawie cementowej	m ²	3,2000
14	KNR 4-01 0210-0200		Wykucie bruzd poziomych lub pionowych o przekroju do 0,040m ² w elementach z betonu żwirowego	m	2,0000
15	KNR 4-04 1101-0300		Wywóz gruzu samochodem dostawczym z terenu rozbiórki na odległość 1km z ręcznym załadowaniem i wyładowaniem -10 km	m ³	0,3160
16	KNR 4-04 1101-0500		Wywóz gruzu z terenu rozbiórki przy ręcznym załadowaniu i wyładowaniu; za każdy dalszy rozpoczęty 1 km odległości transportu ponad 1km samochodem skrzyniowym do 5t	m ³	3,1600
17	Kalkulacja własna		Opłata za utylizację 0,316x 1,75= 0,553tony		1,0000
18	KNNR4 0106-0100		Rurociągi stalowe ocynkowane o połączeniach gwintowanych, na ścianach w budynkach niemieszkalnych. Rurociąg o średnicy nominalnej 15mm	m	4,0000
19	KNNR4 0115-0900		Dodatki za podejścia dopływowe, w rurociągach stalowych. Podejście dopływowe do zaworów czerpalnych, baterii, płuczek o połączeniu elastycznym metalowym o średnicy nominalnej 15mm	szt	3,0000

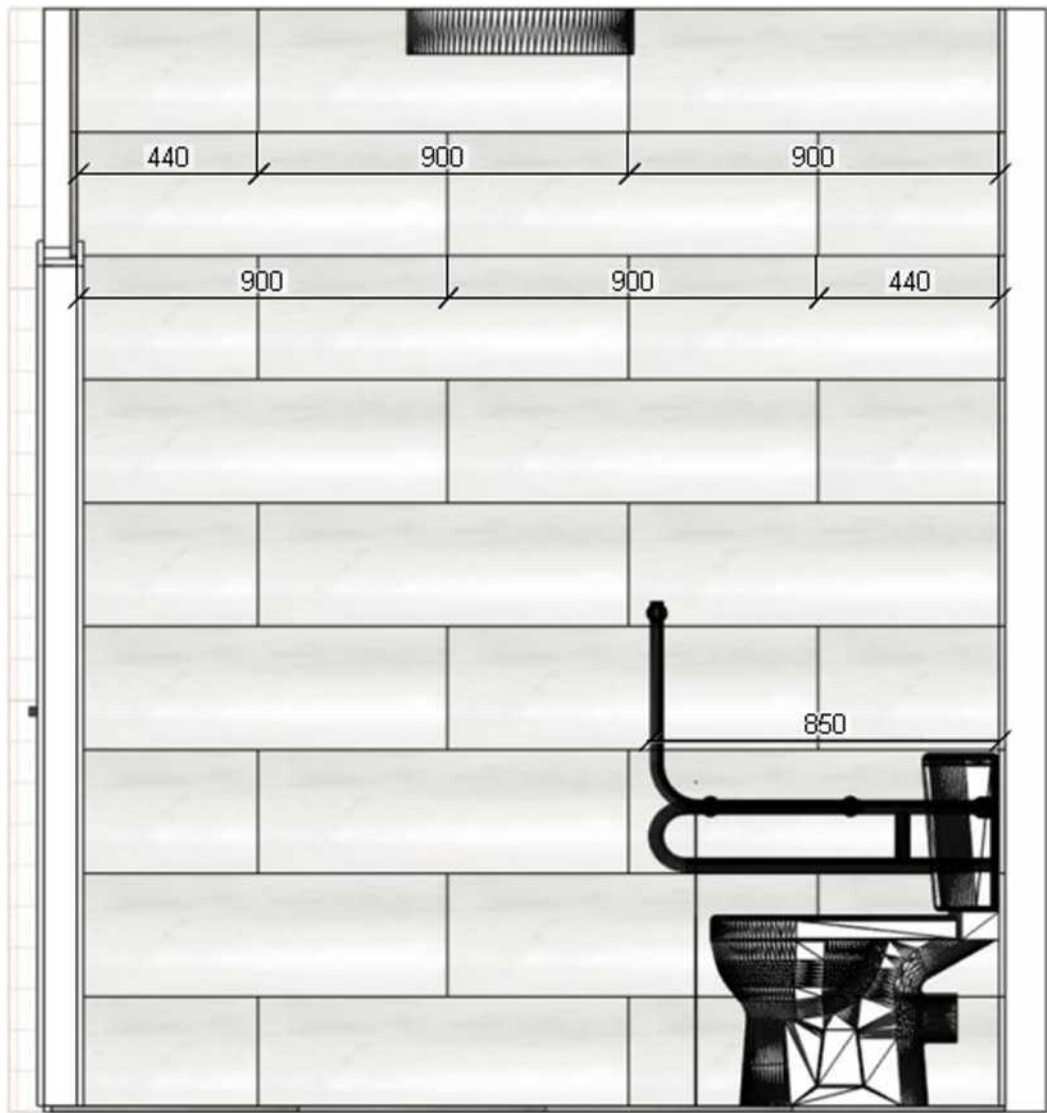
Nr	Kod pozycji przedmiaru	Numer STWiOR B	Nazwa, opis i obliczenie ilości robót	J.m.	Ilość j.m.
1	2	3	4	5	6
20	KNR2-15 0112-0101		Zawory przelotowe kulowe sieci wodociągowych o średnicy nominalnej 15mm	szt	3,0000
21	KNNR4 0230-0200		Umywalki pojedyncze i łączone szeregowo. Umywalka pojedyncza porcelanowa z syfonem gruszkowym mosiężnym	kpi	1,0000
22	KNR 2-15 0224-0300		Ustępy pojedyncze z płuczkami z tworzyw sztucznych lub porcelany "Compact"	1 kpi	1,0000
23	KNNR 4 0137-0200		Baterie umywalkowe, zlewozmywakowe, wannowe, natryskowe. Bateria umywalkowa lub zmywakowa stojąca o średnicy nominalnej 15mm	szt	1,0000
24	Kalkulacja własna		Montaż pochwyty przy umywalce- pochwyty składany		2,0000
25	Kalkulacja własna		Montaż pochwyty składanego przy sedesie		1,0000
26	Kalkulacja własna		Montaż pochwyty ściennego stałego przy sedesie		1,0000
27	Kalkulacja własna		Montaż lustra ściennego		1,0000
28	Kalkulacja własna		Montaż podajnika na mydło		1,0000
29	Kalkulacja własna		Montaż uchwyty na papier toaletowy		1,0000
30	Kalkulacja własna		Kosz na śmieci		1,0000
31	Kalkulacja własna		Szczotka do WC		1,0000
32	KNNR 4 0126-0400		Próba szczelności instalacji wodociągowych z rur żeliwnych, stalowych i miedzianych .Próba instalacji w budynkach niemieszkalnych, rurociąg o średnicy nominalnej do 65mm	m	4,0000
33	KNR 2-15W 0128-0200		Płukanie instalacji wodociągowej. Płukanie instalacji wodociągowej w budynkach niemieszkalnych	m	4,0000
34	KNR 0-31 0113-0100		Otuliny termoizolacyjne z pianki polietylenowej z nacięciem wzdłużnym grubości 6mm, na rurociągu o średnicy nominalnej 15mm	m	4,0000
35	KNR 2-15 0205-0200		Rurociągi z PCV o średnicy 50mm na ścianach, łączone metodą wciskową	m	2,0000
36	KNR 2-15 0205-0400		Rurociągi z PCV o średnicy 110mm na ścianach, łączone metodą wciskową	m	1,0000
37	KNR 2-15 0208-0500		Dodatki za podejścia odpływowe z rur i kształtek z nieplastikowanego PCV o średnicy 110mm, łączone metodą wciskową	podejście	1,0000
38	KNR 2-15 0208-0300		Dodatki za podejścia odpływowe z rur i kształtek z nieplastikowanego PCV o średnicy 50mm, łączone metodą wciskową	podejście	1,0000
39	ZKNR C-2 0301-0100		Izolacje przeciwwilgociowe i przeciwwodne w systemie Ceresit. Przygotowanie podłoża. Skucie nierówności i oczyszczenie podłoża.	1 m2	3,2000

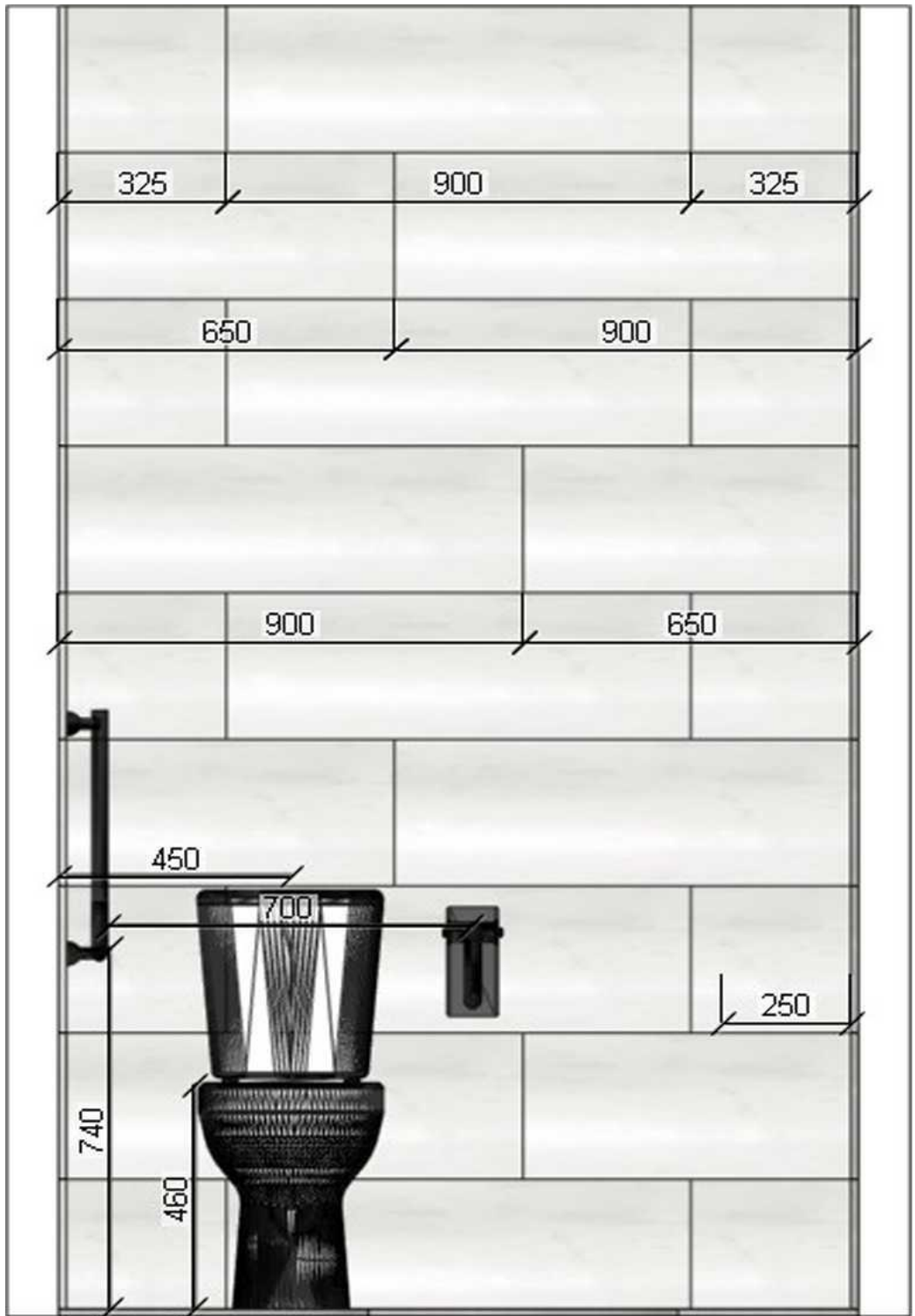
Nr	Kod pozycji przedmiaru	Numer STWIOR B	Nazwa, opis i obliczenie ilości robót	J.m.	Ilość j.m.
1	2	3	4	5	6
40	ZKNR C-2 0605-0200		Systemy posadzkowe Ceresit i Thomsit. Wykonywanie posadzek samopoziomujących i rozlewnych na przygotowanym podłożu o gr. 2-5 mm	m2	3,2000
41	ZKNR C-2 0308-0600		Izolacje przeciwwilgociowe i przeciwwodne w systemie Ceresit. Wykonanie izolacji przy użyciu powłoki wodoszczelnej CR 65 na powierzchni poziomej od góry przeciw przesączaniu wody.	m2	3,2000
42	ZKNR C-2 0505-0100		Wykładziny i okładziny z kamieni sztucznych. Układanie płytek z kamieni sztucznych na gotowym podłożu na posadzkach metodą zwykłą w układzie regularnym. Ilość (elementów) płytek - do 10 na 1 m2	m2	3,2000
43	ZKNR C-2 0501-0200		Wykładziny i okładziny z kamieni sztucznych. Przygotowanie podłoża. Wyrównanie podłoża na ścianach - uzupełnienie ubytku o głębokości do 1,5 cm	m2	3,2000
44	ZKNR C-2 0503-0100		Wykładziny i okładziny z kamieni sztucznych. Układanie płytek z kamieni sztucznych na gotowym podłożu na ścianach metodą zwykłą. Ilość (elementów) płytek - do 10 na 1 m2	m2	12,6000
45	KNR 4-01 0711-0200		Uzupełnienie tynków zwykłych wewnętrznych kat. III, na ścianach płaskich i słupach prostokątnych o pow. do 2m2 w jednym miejscu, z zaprawy cementowo-wapiennej, na podłożu z cegły, pustaków ceramicznych, gazo- i pianobetonu - wapno sucho gaszone	m2	1,0000
46	KNR 2-02W 2011-0200		Tynki (gładzie) jednowarstwowe z gipsu szpachlowego wykonywane ręcznie. Tynki wewnętrzne o grubości 3 mm ścian na podłożu tynkowym	m2	5,1200
47	KNR 2-02 1505-0300		Malowanie farbami emulsyjnymi powierzchni wewnętrznych; podłoża gipsowych - dwukrotne z gruntowaniem	1 m2	5,1200
48	KNR AT-22 0102-0500		Obsadzenie drobnych elementów w okładzinach - kratki wentylacyjne	1 szt	1,0000
49	KNR 19-01 0428-0300		Rozebranie podsufitek, schodów, szkieletu parkanu i wycięcie ościeżnic. Podsufitki z płyt pilśniowych, wiórowo-cementowych lub sklejk	1 m2	3,2000
50	KNNR 7 0702-0200		Sufity podwieszane z płytami z włókien mineralnych z rastrami o wymiarach 600x600mm	1 m2	3,2000
51	KNR 5-08 0512-0100		Montaż na got.podł.opraw świetłówkowych sufitowych na podwieszanych sufitach z podłączeniem. Oprawy sufitowe na suficie podwieszonym 4x40 W - zawieszane led	1 szt	1,0000
52	KNR K-08 0101-08		Zabezpieczenie stolarki - usunięcie folii	100 m2	0,0400

Wizualizacja łazienki w Prokuraturze Rejonowej w Kolnie











PRZEDMIAR ROBOT

Nazwa zamówienia:

Remont pomieszczenia łazienki.

Adres obiektu budowlanego: Prokuratura Okręgowa w Łomży.

Rodzaje robót według Wspólnego Słownika Zamówień

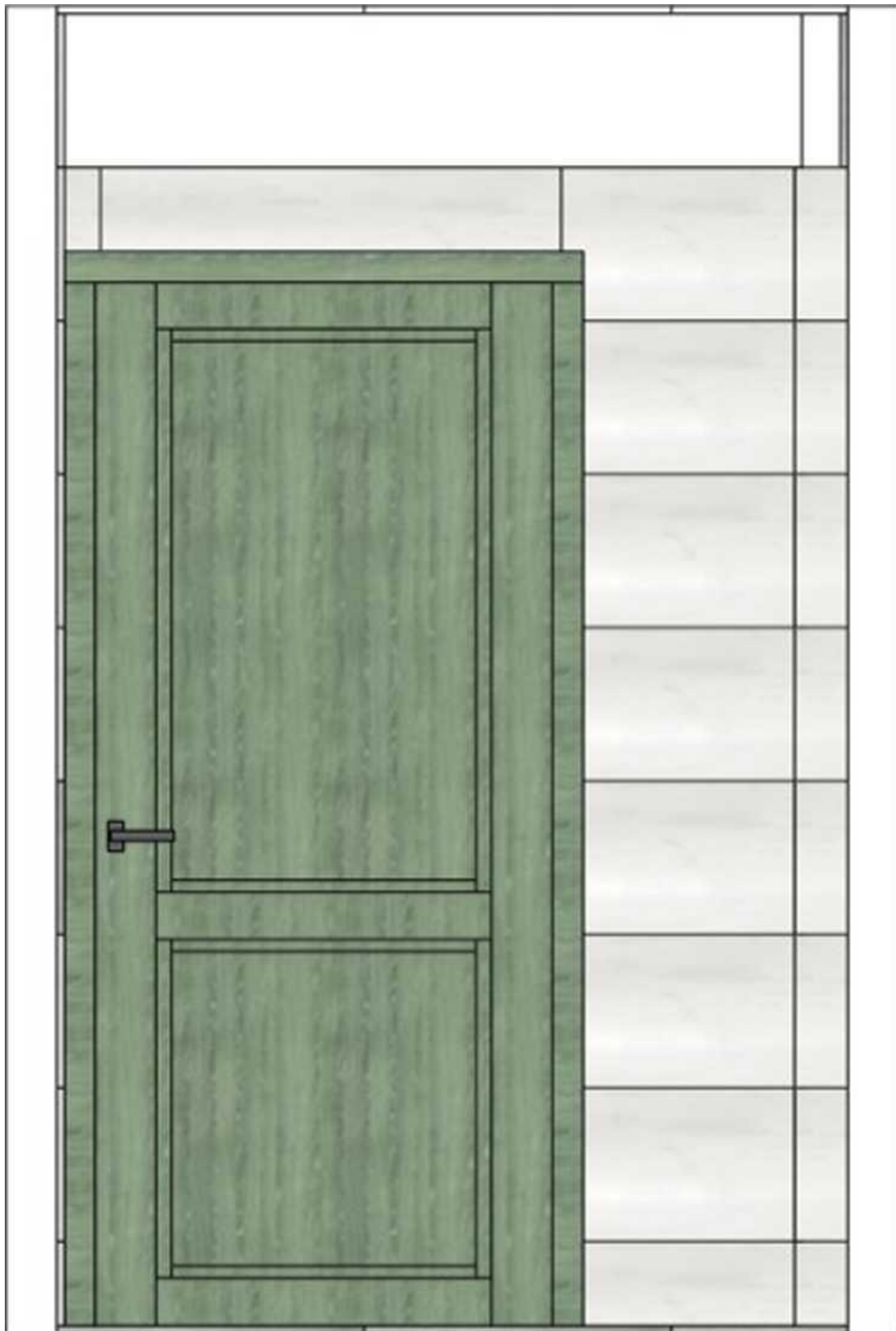
Tabela przedmiaru robót

Nr	Kod pozycji przedmiaru	Numer STWiORB	Nazwa, opis i obliczenie ilości robót	J.m.	Ilość j.m.
1	2	3	4	5	6
1	KNR K-08 0101-07		Zabezpieczenie stolarki - założenie folii	100 m2	0,0400
2	KNR 4-02 0235-0800		Demontaż ustępu z miską fajansową	kpi	1,0000
3	KNR 4-02 0235-0600		Demontaż umywalki	kpi	1,0000
4	KNR 4-02 0132-0100		Demontaż baterii umywalkowej	szt	1,0000
5	KNR 4-02 0233-0600		Demontaż podejścia odpływowego z rur PCW o średnicy 50mm	szt	1,0000
6	KNR 4-02 0233-0800		Demontaż podejścia odpływowego z rur PCW o średnicy 110mm	szt	1,0000
7	KNR 4-02 0230-0700		Demontaż rurociągu z rur PCW o średnicy do 50mm, na ścianach budynku	m	4,0000
8	KNR 4-02 0230-0800		Demontaż rurociągu z rur PCW o średnicy 75-110mm, na ścianach budynku	m	1,0000
9	KNR 4-02 0109-0100		Wymiana podejścia dopływowego pod zawory czepalne, hydranty i baterie o średnicy 15mm	szt	4,0000
10	KNR 4-01 0339-0100		Wykucie bruzd pionowych o głębokości i szerokości 1/4 x 1/2 cegły w ścianach z cegieł na zaprawie cementowo-wapiennej	m	2,0000
11	KNR 4-02 0114-0100		Demontaż rurociągu stalowego ocynkowanego o średnicy 15-20mm	m	4,0000
12	KNR 19-01 0734-0800		Wymiana płytek okładzinowych ściennych wewnątrz budynku. Rozebranie wykładziny ściennej z płytek	m2	17,7100
13	KNNR 3 0801-0400		Rozbiórki posadzek. Rozebranie posadzek z płytek na zaprawie cementowej	m2	5,0000
14	KNR 4-01 0210-0200		Wykucie bruzd poziomych lub pionowych o przekroju do 0,040m2 w elementach z betonu żwirowego	m	2,0000
15	KNR 4-01 0209-0100		Przebicie otworów o pow. ponad 0,05m2 do 0,10m2 w elementach z betonu żwirowego o grub. do 10cm	1 m2	0,5000
16	KNR 4-04 1101-0300		Wywóz gruzu samochodem dostawczym z terenu rozbiórki na odległość 1km z ręcznym załadowaniem i wyładowaniem - 10 km	m3	0,4640
17	KNR 4-04 1101-0500		Wywóz gruzu z terenu rozbiórki przy ręcznym załadowaniu i wyładowaniu; za każdy dalszy rozpoczęty 1 km odległości transportu ponad 1km samochodem skrzyniowym do 5t-10 km	m3	4,6400
18	Kalkulacja własna		Opłata za utylizację 0,464x 1,75= 0,812tony		1,0000
19	KNNR 4 0106-0100		Rurociągi stalowe ocynkowane o połączeniach gwintowanych, na ścianach w budynkach niemieszkalnych. Rurociąg o średnicy nominalnej 15mm	m	4,0000
20	KNNR 4 0115-0900		Dodatki za podejścia dopływowe, w rurociągach stalowych. Podejście dopływowe do zaworów czepalnych, baterii, płuczek o połączeniu elastycznym metalowym o średnicy nominalnej	szt	3,0000

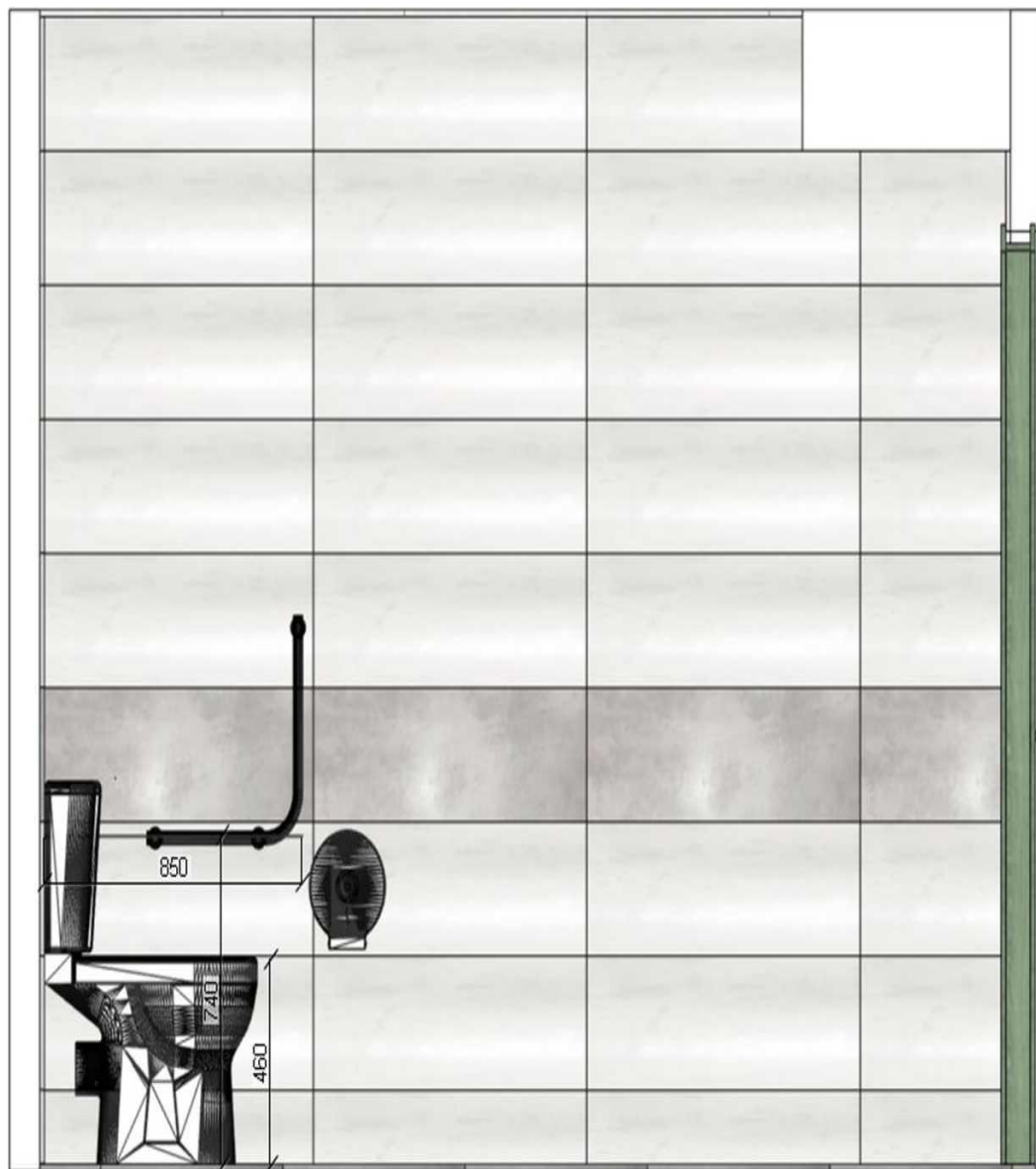
Nr	Kod pozycji przedmiaru	Numer STWiORB	Nazwa, opis i obliczenie ilości robót	J.m.	Ilość j.m.
1	2	3	4	5	6
			15mm		
21	KNR 2-15 0112-0101		Zawory przelotowe kulowe sieci wodociągowych o średnicy nominalnej 15mm	szt	3,0000
22	KNNR4 0230-0200		Umywalki pojedyncze i łączone szeregowo. Umywalka pojedyncza porcelanowa z syfonem gruszkowym mosiężnym	kpi	1,0000
23	KNR 2-15 0224-0300		Ustępy pojedyncze z płuczkami z tworzyw sztucznych lub porcelany "Compact"	1 kpi	1,0000
24	KNNR4 0137-0200		Baterie umywalkowe, zlewozmywakowe, wannowe, natryskowe. Bateria umywalkowa lub zmywakowa stojąca o średnicy nominalnej 15mm	szt	1,0000
25	Kalkulacja własna		Montaż pochwyty przy umywalce- pochwyty składany		2,0000
26	Kalkulacja własna		Montaż pochwyty składanego przy sedesie		1,0000
27	Kalkulacja własna		Montaż pochwyty stałego ściennego przy sedesie		1,0000
28	Kalkulacja własna		Montaż lustra ściennego		1,0000
29	Kalkulacja własna				1,0000
30	Kalkulacja własna		Montaż uchwyty na papier toaletowy		1,0000
31	Kalkulacja własna		Kosz na śmieci		1,0000
32	Kalkulacja własna		Szczotka do WC		1,0000
33	KNNR4 0126-0400		Próba szczelności instalacji wodociągowych z rur żeliwnych, stalowych i miedzianych. Próba instalacji w budynkach niemieszkalnych, rurociąg o średnicy nominalnej do 65mm	m	4,0000
34	KNR 2-15W 0128-0200		Płukanie instalacji wodociągowej. Płukanie instalacji wodociągowej w budynkach niemieszkalnych	m	4,0000
35	KNR 0-31 0113-0100		Otuliny termoizolacyjne z pianki polietylenowej z nacięciem wzdluznym grubości 6mm, na rurociągu o średnicy nominalnej 15mm	m	4,0000
36	KNR 2-15 0205-0200		Rurociągi z PCV o średnicy 50mm na ścianach, łączone metodą wciskową	m	2,0000
37	KNR 2-15 0205-0400		Rurociągi z PCV o średnicy 110mm na ścianach, łączone metodą wciskową	m	1,0000
38	KNR 2-15 0208-0500		Dodatki za podejścia odpływowe z rur i kształtek z nieplastifikowanego PCV o średnicy 110mm, łączone metodą wciskową	podejście	1,0000
39	KNR 2-15 0208-0300		Dodatki za podejścia odpływowe z rur i kształtek z nieplastifikowanego PCV o średnicy 50mm, łączone metodą wciskową	podejście	1,0000
40	ZKNR C-2 0301-0100		Izolacje przeciwwilgociowe i przeciwwodne w systemie Ceresit. Przygotowanie podłoża. Skucie nierówności i oczyszczenie podłoża.	1 m2	5,0000

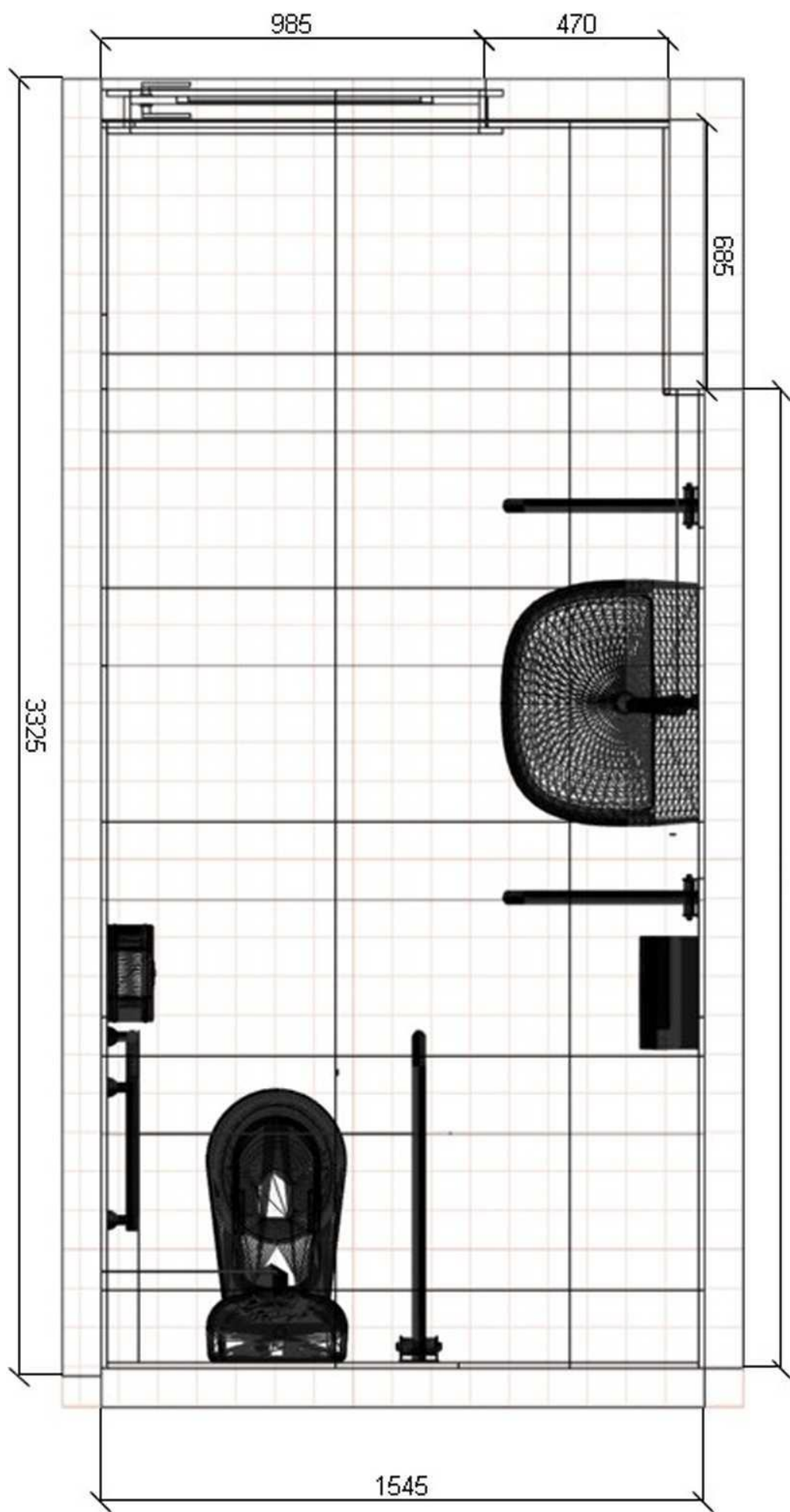












PRZEDMIAR ROBÓT

Nazwa zamówienia:

Remont pomieszczeń biurowych- sekretariat

Adres obiektu budowlanego: Prokuratura Okręgowa w Łomży, 18-400 Łomża, Szosa Zambrowska 1/27

Rodzaje robót według Wspólnego Słownika ZamówieńDokument opracowano przy pomocy programu KOSZT_KD

Remont pomieszczeń biurowych- sekretariat

Tabela przedmiaru robót

Nr	Kod pozycji przedmiaru	Numer STWiORB	Nazwa, opis i obliczenie ilości robót	J.m.	Ilość j.m.
1	2	3	4	5	6
			Dział nr 1. Pomieszczenie biurowe, sekretariat		
1	Kalkulacja własna		Demontaż odboi drewnianych wokół ścian - 30 mb		1,0000
2	NNRNKB 202 1134-02		(z.VII) Gruntowanie podłoża preparatami "CERESU CT 17" i "ATLAS UNI GRUNT" - powierzchnie pionowe	m2	98,8000
3	NNRNKB 202 1134-01		(z.VII) Gruntowanie podłoża preparatami "CERESIT CT 17" i "ATLAS UNI GRUNT" - powierzchnie poziome	m2	44,8000
4	KNR K-04 0501-02		Podkłady pod posadzki. Warstwy wyrównujące i wygładzające z zaprawy samopoziomującej Renogrunt BW o gr. 5 mm w pomieszczeniach o pow. ponad 8 m2	1 m2	44,8000
5	KNNR2 0604-0200		Izolacja z folii polietylenowej i płyt ze szkła piankowego. Izolacja z folii przymocowanej do konstrukcji drewnianej	100 m2	0,4480
6	KNNR 2 1205-0900		Podłogi z desek oraz posadzki z deszczułek i parkietu i płyt prospanelowych. Posadzkaz paneli podłogowych	100 m2	0,4480
7	KNR 2-02 1914-0500		Ręczne skucie powierzchni betonu niezbrojonego- płytki ścienne	1 m2	2,0000
8	KNR 0-12 0829-0100		Licowanie ścian płytkami na klej. Przygotowanie podłoża	1 m2	2,0000
9	KNR 0-12 0829-1000		Licowanie ścian płytkami na klej. Płytki o wymiarach 40x40cm, układane metodą zwykłą	1 m2	2,0000
10	KNNR 2W 0802-0600		Tynki pocienione III kategorii i gładzie gipsowe. Gładź gipsowa jednowarstwowa na ścianach i sufitach	100 m2	0,9880
11	KNNR 2 1401-0500		Malowanie tynków wewnętrznych i zewnętrznych. Tynki wewnętrzne gładkie malowane dwukrotnie farbą emulsyjną bez gruntowania / farba lateksowa zmywalna, kolor do uzgodnienia z użytkownikiem/	100 m2	0,9880
12	KNNR 7 0702-0200		Sufity podwieszane z płytami z włókien mineralnych z rastrami o wymiarach 600x600mm- analogia demontaż i montaż płyt dekoracyjnych z włókien mineralnych na istniejącym stelażu	m2	44,8000
13	KNNR 5 0503-0102		Oprawy oświetleniowe w sufitach podwieszanych. Oprawa halogenowa compact	1 kpi	8,0000
14	KNR AT-22 0102-0500		Obsadzenie drobnych elementów w okładzinach - kratki wentylacyjne	szt	1,0000
15	KNR 4-01 1215-0400		Mycie po robotach malarskich okien zespolonych	10 m2	0,4500
16	KNR 4-01 1215-0800		Mycie po robotach malarskich posadzek lastrykowych i betonowych	10 m2	4,4800