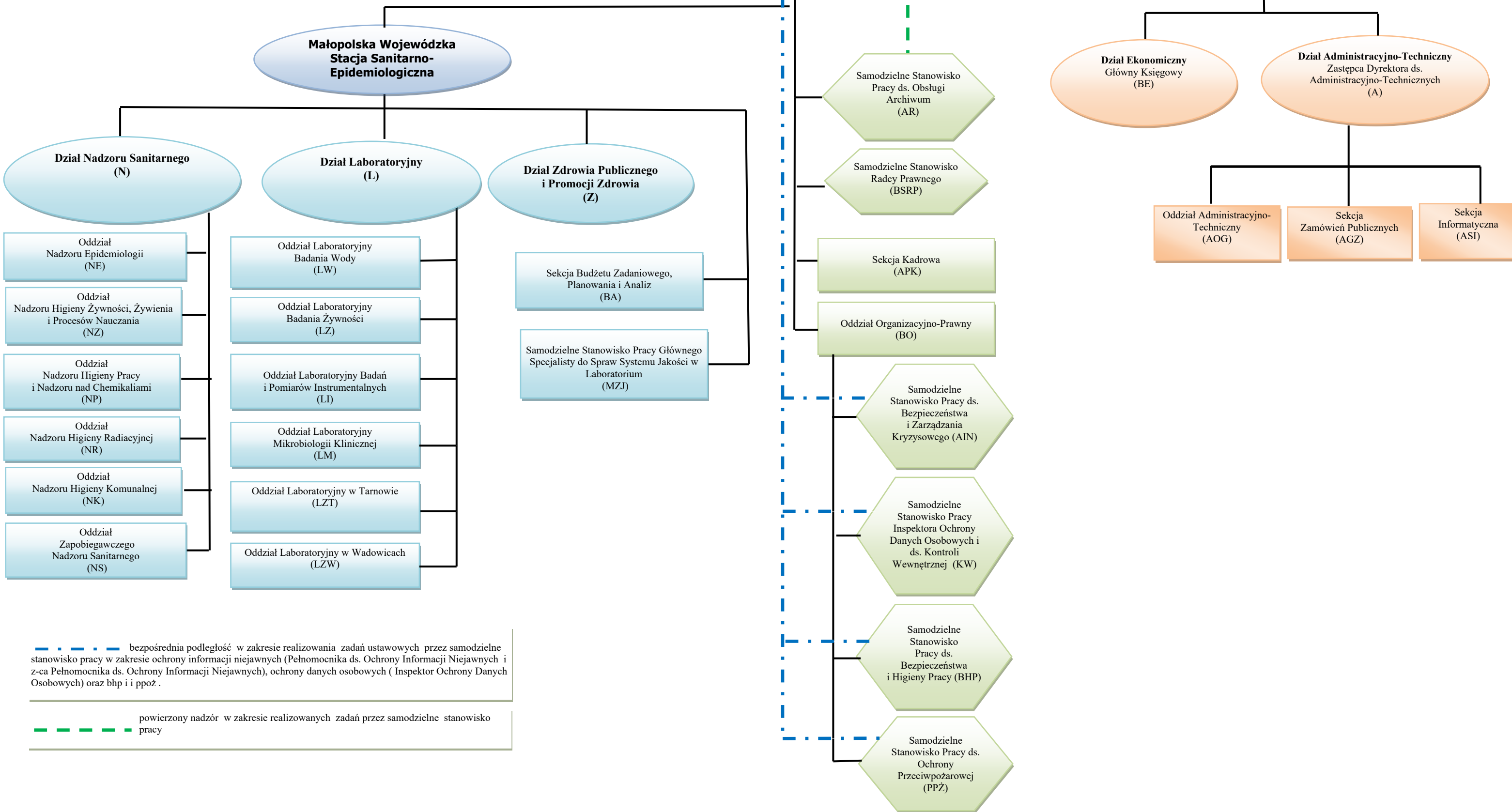


**Załącznik nr 3
do Regulaminu Organizacyjnego
WSSE w Krakowie**

**Małopolski Państwowy Wojewódzki Inspektor Sanitarny –
Dyrektor Wojewódzkiej Stacji Sanitarno-Epidemiologicznej w Krakowie**

**Zastępca Małopolskiego Państwowego Wojewódzkiego Inspektora Sanitarnego –
Zastępca Dyrektora Wojewódzkiej Stacji Sanitarno-Epidemiologicznej
w Krakowie**



— — — — — bezpośrednia podległość w zakresie realizowania zadań ustawowych przez samodzielne stanowisko pracy w zakresie ochrony informacji niejawnych (Pełnomocnika ds. Ochrony Informacji Niejawnych i z-ca Pełnomocnika ds. Ochrony Informacji Niejawnych), ochrony danych osobowych (Inspektor Ochrony Danych Osobowych) oraz bhp i i ppoż .

— — — — — powierzony nadzór w zakresie realizowanych zadań przez samodzielne stanowisko pracy