

MAPA PRZEGLĄDOWA
CIEĆ RĘBNYCH
NADLEŚNICTWO
BYSTRZYCA KŁODZKA
OBRĘB
BYSTRZYCA KŁODZKA

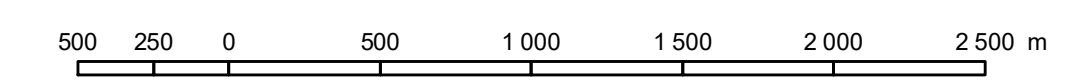
REGIONALNA DYREKCJA LASÓW PAŃSTWOWYCH WE WROCŁAWIU

Stan na 1.01.2020

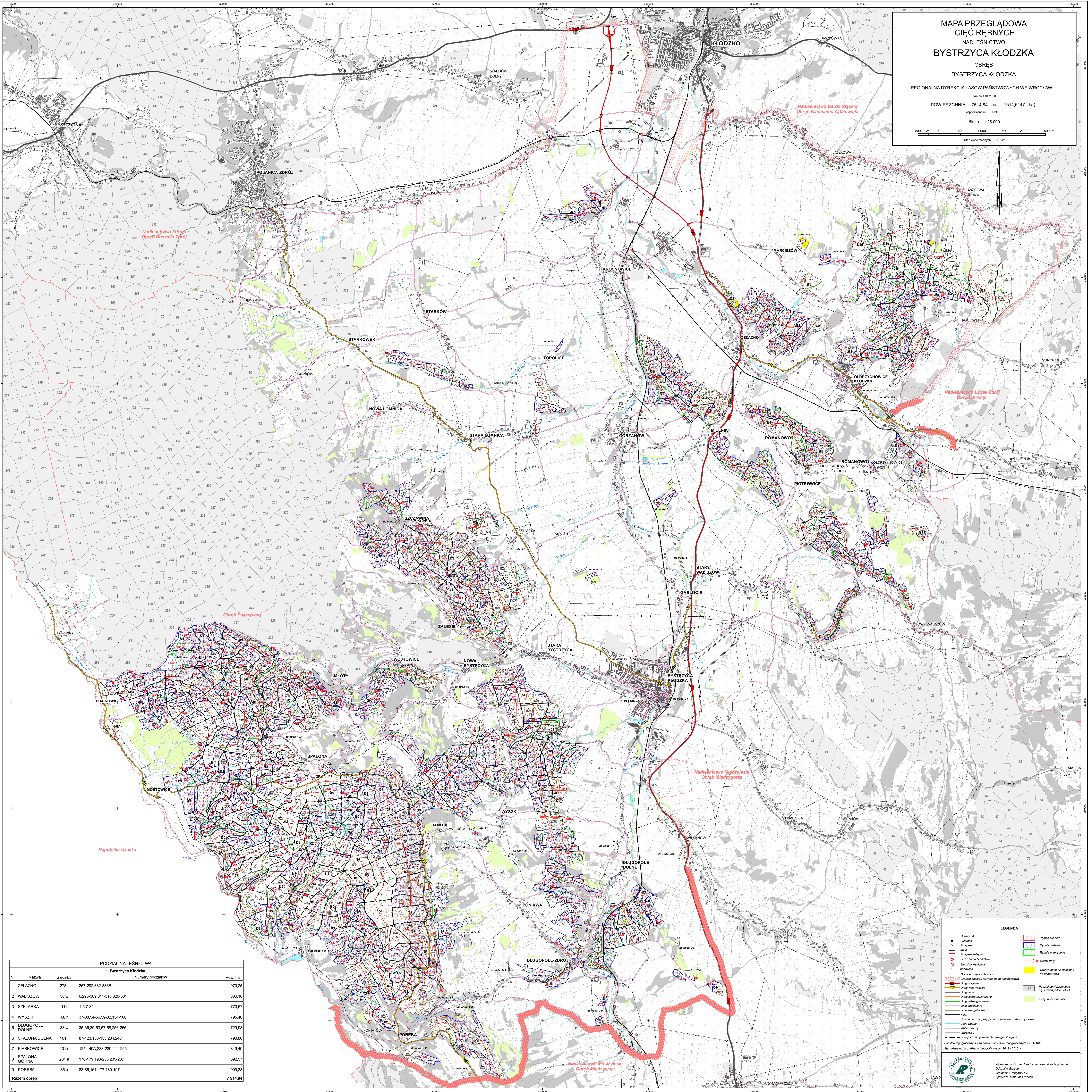
Powierzchnia 7514,84 ha (7514,5147 ha)

współrzędność: brak

Skala 1:25 000



Układ współrzędnych: PL-1992



PODZIAŁ NA LEŚNICTWA				
1. Bystrzyca Kłodzka				
Nr	Nazwa	Siedziba	Numerы oddziałów	Pow. ha
1	ZELAZNO	278 I	267-292,332-336B	970,25
2	WALISZÓW	38 w	6,293-309,311-318,320-331	806,18
3	SZKLARKA	11 I	1-5,7-34	770,67
4	WYSZKI	66 r	37-38,54-56,59-82,154-160	795,46
5	DLUGOPOLE DOLNE	38 w	35-36,39-53,57-58,256-266	729,98
6	SPALONA DOLNA	101 I	87-123,150-153,234,240	790,86
7	PIASKOWICE	101 r	124-149A,238-239,241-255	840,49
8	SPALONA GÓRNA	201 a	178-179,198-233,235-237	892,57
9	POREBA	85 o	83-86,161-177,180-197	900,38
Razem obręb				7 514,84

LEGENDA

- Granicznik
- Bytyniec
- Przebieg
- Most
- Przebieg kolejowy
- Sieć wodociągowa
- Sieć gazowa
- Sieć ciepłownicza
- Sieć energetyczna
- Kanał
- Linie energetyczne
- Linie wodociągowe
- Linie gazowe
- Linie ciepłownicze
- Linie kolejowe
- Sieć wodociągowa, przepływność, szlak zrywkowy
- Ważnica
- Wzrost
- Linie podziemne, powierzchniowego, ścieki

- Rębnie aspienki
- Rębnie obcięte
- Rębnie przerobione
- Drugi stary
- Grunty nieznaczące do oznaczenia
- Podział powierzchniowy jednostek LP
- Lasy inne wbranod

Podział topograficzny, baza danych obiektów topograficznych BDOT4k
Stan aktualności podziału topograficznego: 2012 - 2013 r.

Wykonano w Biurze Urządzania Lasu i Geodezji Leśnej
Olsztyn w Brzegu
Mikołaj Grzegorz Lew
Sprawdził: Mateusz Franczak