

Wycena Nr: 0019/2020/06

z dnia: 2020/06/02

Wykonawca opinii: SRTMiRD PLMOT Rafał Barbachowski RL0000148  
 Zleceniodawca: Regionalna Dyrekcja Ochrony Środowiska w Warszawie  
 Adres: ul. Henryka Sienkiewicza 3, 00-015 Warszawa  
 Zadanie: Określenie wartości rynkowej pojazdu

**DANE IDENTYFIKACYJNE POJAZDU**

Dane: [T] VI-2020

Marka: NISSAN Model pojazdu: X-Trail 2.2 dCi  
 Wersja: Comfort 4WD Nr rejestracyjny: Rok prod.: 2002  
 Rodzaj pojazdu: Samochód osobowy\* VIN: JN1TENT30U0020209

Nr INFO-EKSPERT	025-00785
Data pierwszej rejestracji	2002/09/26
Data ważności badania technicznego	2020/12/10
Wskazanie drogomierza	284550 km
Okres eksploatacji pojazdu (2002/09/26-2020/06/02)	212 mies.
Kolor powłoki lak., (rodzaj lakieru)	Beżowy 2-warstwowy z efektem metalicznym
Oznaczenie typu	T30
Dop. masa całkow.	2050 kg
Rodzaj nadwozia	kombi (uniwersalne) 5 drzwiowe 5 osobowe
Konstrukcja	S
Jednostka napędowa	z zapłonem samoczynnym
Pojemność / Moc silnika	2184 ccm / 84 kW (114 KM)
Liczba cylindrów / Układ cylindrów / Liczba zaworów	4 / rzędowy / 16
Rodzaj skrzyni biegów	manualna

Wartość rynkowa brutto wyżej zidentyfikowanego pojazdu, w stanie jak przed szkodą, określona na dzień wykonania opinii wynosi:

**12700 PLN****w tym VAT (23.0%) 2374.80 PLN**

Wartość brutto pojazdu w stanie uszkodzonym określona na dzień wykonania opinii wynosi:

**2800 PLN****w tym VAT (23.0%) 523.58 PLN**

Wycenę sporządził:

pieczęć

Dnia 2.06.2020 r.

RL0000148  
 Stowarzyszenie Rzeczników  
 Techniki Motoryzacyjnej i Ruchu  
 Drogowego PLMOT  
 RZECZOZNAWCA  
 Rafał Barbachowski

**OCENA TECHNICZNA**

do wyceny nr: 0019/2020/06

z dnia: 2020/06/02

Wykonawca opinii: SRTMiRD PLMOT Rafał Barbachowski RL0000148  
Zleceniodawca: Regionalna Dyrekcja Ochrony Środowiska w Warszawie  
Adres: ul. Henryka Sienkiewicza 3, 00-015 Warszawa  
Zadanie: Określenie wartości rynkowej pojazdu

**DANE IDENTYFIKACYJNE POJAZDU**

Dane: [T] VI-2020

Marka: NISSAN Model pojazdu: X-Trail 2.2 dCi  
Wersja: Comfort 4WD Nr rejestracyjny: Rok prod.: 2002  
Rodzaj pojazdu: Samochód osobowy\* VIN: JN1TENT30U0020209

Nr INFO-EKSPERT	025-00785
Data pierwszej rejestracji	2002/09/26
Data ważności badania technicznego	2020/12/10
Wskazanie drogomierza	284550 km
Okres eksploatacji pojazdu (2002/09/26-2020/06/02)	212 mies.
Kolor powłoki lak., (rodzaj lakieru)	Beżowy 2-warstwowy z efektem metalicznym
Oznaczenie typu	T30
Rodzaj nadwozia	kombi (uniwersalne) 5 drzwiowe 5 osobowe
Jednostka napędowa	z zapłonem samoczynnym
Pojemność / Moc silnika	2184 ccm / 84 kW (114 KM)
Rodzaj skrzyni biegów	manualna

**WYPOSAŻENIE (2001.08 - 2003.12)**

L.p.	Nazwa elementu wyposażenia	L.p.	Nazwa elementu wyposażenia
1	ABS - system zapobiegający blokowaniu kół	17	Poduszki powietrzne boczne
2	+ Bagażnik dachowy	18	Radioodtwarzacz
3	+ Hak holowniczy	19	+ Relingi dachowe
4	Immobilizer	20	Siedzenia tylne dzielone
5	+ Kierownica pokryta skórą	21	Szyby przyciemniane
6	+ Kierownica wielofunkcyjna	22	Szyby regulowane elektrycznie
7	+ Klimatyzacja automatyczna	23	+ Szyby tylne regulowane elektrycznie
8	+ Komputer pokładowy	24	+ Światła p/mgielne przednie
9	+ Lakier metalizowany	25	+ Tarcze kół ze stopów lekkich
10	Lusterka zewnętrzne podgrzewane i regulowane elektrycznie	26	Wspomaganie układu kierowniczego
11	Obrotomierz	27	Wycieraczka szyby tylnej ze spryskiwaczem
12	+ Orurowanie boczne	28	Wykończenie wnętrza drewnem/ skórą/ specjalne
13	+ Orurowanie tylne	29	Zagłówki na wszystkich miejscach
14	+ Osłona rurowa przednia	30	Zamek centralny
15	Poduszka powietrzna kierowcy	31	+ Zmieniarka CD
16	Poduszka powietrzna pasażera		

**OPIS ZAMONTOWANEGO W POJEŹDZIE OGUMIENIA**

Koło	Marka, typ	Bieżnik [mm]	Zużycie [%]
Przednie lewe:	DUNLOP GRANDTREK SJ6 M+S 215/65/R16	4.0	74
Przednie prawe:	DUNLOP GRANDTREK SJ6 M+S 215/65/R16	4.0	74
Tylne lewe:	DUNLOP GRANDTREK SJ6 M+S 215/65/R16	4.0	74
Tylne prawe:	DUNLOP GRANDTREK SJ6 M+S 215/65/R16	4.0	74
Zapasowe:	DUNLOP GRANDTREK ST20 M+S 215/65/R16	5.0	64

### STAN TECHNICZNY POJAZDU

Oględziny pojazdu przeprowadzono na terenie parkingu przy ul. Kazimierzowskiej 9 w Siedlcach w obecności pracownika udostępniającego auto do przeprowadzenia oględzin.

Numer identyfikacyjny VIN sprawdzono z natury i porównano z zapisem w dowodzie rejestracyjnym, przebieg odczytano z natury i zweryfikowano z zapisem na stronie [www.cepik.gov.pl](http://www.cepik.gov.pl).

Rok produkcji pojazdu przyjęto z udostępnionego dowodu rej.

1. SILNIK-SKRZYŃNIA BIEGÓW - stwierdzono następujące wady i niesprawności - silnik o zapłonie samoczynnym uruchomiono,

- silnik po uruchomieniu pracował równo bez nadmiernego dymienia,
- komora silnika zabrudzona za widocznymi zapoceniami olejowymi,
- skrzynia wybiera i zmienia biegi prawidłowo, Innych wad i niesprawności nie stwierdzono

2. PODWOZIE - stwierdzono następujące wady i niesprawności

- brak widocznych uszkodzeń elementów zawieszenia kół
- układ hamulcowy wymaga weryfikacji w ASO, widoczne oznaki korozji

3. NADWOZIE - stwierdzono następujące wady i uszkodzenia

- pojazd bez widocznych istotnych uszkodzeń kolizyjnych
- pojazd posiada ślady lakierowania (zacieki, wtrącenia)
- pojazd posiada widoczne ślady korozji na wielu elementach nadwozia

Innych wad i uszkodzeń nie stwierdzono.

4. OSPRZĘT i WYPOSAŻENIE POJAZDU

- stwierdzono następujące braki, wady, i niesprawności
- wnętrze posiada ślady eksploatacji adekwatne do przebiegu

Innych wad, braków i niesprawności nie stwierdzono.



## UWAGI

Samochód przedstawiono do oględzin w stanie brudnym, widoczne liczne oznaki korozji, wgniecenia i zarysowania na większości elementów nadwozia, skorodowane tarcze hamulcowe, bagażnik dachowy, mocowania osprzętu silnika, ramiona wycieraczek oraz hak holowniczy. Pojazd po przebytych naprawach blacharsko - lakierniczych.

Ze względu na możliwości (warunki parkingowe) nie dokonano oględzin podwozia pojazdu.

Pojazd uruchomiono - praca silnika poprawna.

Z uwagi na warunki parkingowe nie wykonano jazdy próbnej w pełnym zakresie obrotów.

Przedstawiono dowód rejestracyjny oraz 2 kluczyki.

Badanie techniczne pojazdu aktualne.

Pod pokrywą przednią zawieszka informacyjna z datą wymiany oleju 10.12.2018 przy przebiegu 270185 km.

Wnętrze pojazdu z widocznymi śladami użytkowania w stanie adekwatnym do okresu eksploatacji.

Wycenę sporządził:



pieczęć

Dnia 2.06.2020 r.

RL0000148

Stowarzyszenie Rzecznawców  
Techniki Motoryzacyjnej i Ruchu

Drogowego PLMOT

RZECZOZNAWCA

Rafał Barbachowski

## DANE IDENTYFIKACYJNE POJAZDU

[T]VI-2020

Marka: NISSAN

Model pojazdu: X-Trail 2.2 dCi

Wersja: Comfort 4WD

Nr rejestracyjny: [REDACTED]

Rok prod.:2002

Rodzaj pojazdu: Samochód osobowy\*



widok lewy przód



widok prawy przód



widok lewy tył



widok prawy tył



widok pokrywa tył



widok pokrywa tył, hak, spód pojazdu



widok pokrywa tył - uszkodzenia nakładki zderzaka



widok drzwi prawych przód, tył



korozja prawy tylny błotnik



korozja błotnik i drzwi prawy tył



korozja błotnik prawy tył



korozja prawy tylny błotnik, drzwi



korozja błotnik prawy tył, drzwi prawe tylne



korozja drzwi przednie prawe



korozja drzwi przednie prawe



korozja drzwi prawe





korozja próg prawy, słupek środkowy



korozja próg przedni prawy



widok lewy tylny bok pojazdu



korozja błotnik lewy tył



korozja błotnik lewy tył



korozja błotnik lewy tył



lewe drzwi przód i tył, orurowanie boczne



lewy przedni kierunkowskaz



lewy przedni kierunkowskaz ubytek



widok prawy przód pojazdu



korozja pokrywa silnika



korozja pokrywa przednia



korozja pokrywa przód



korozja ramiona wycieraczek



korozja ramie wycieraczki - pokrywa tył



podwozie pojazdu





podwozie pojazdu

koło pojazdu - korozja  
elementów układu  
hamulcowego

koło zapasowe



koło pojazdu



wnętrze pojazdu - przód

widok tablicy rozdzielczej -  
przebiegwidok tapicerki drzwi  
przednich lewych

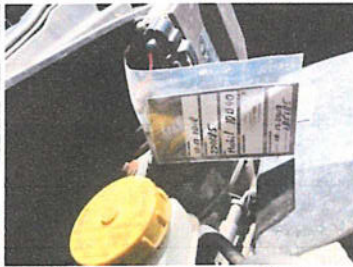
wnętrze pojazdu przód



widok wnętrza tył



komora silnika



zawieszka w komorze silnika



relingi dachowe + bagażnik



relingi dachowe + bagażnik



dowód rejestracyjny awers



dowód rejestracyjny rewers



tabliczka znamionowa



widok numer VIN pojazdu  
wnętrze, podłoga pod fotelem  
pasażera przód



kluczyki pojazdu



Wykonawca opinii: SRTMiRD PLMOT Rafał Barbachowski RL0000148

Zleceniodawca: Regionalna Dyrekcja Ochrony Środowiska w Warszawie

Adres: ul. Henryka Sienkiewicza 3, 00-015 Warszawa

Zadanie: Określenie wartości rynkowej pojazdu

**DANE IDENTYFIKACYJNE POJAZDU**

Dane: [T] VI-2020

Marka: NISSAN

Model pojazdu: X-Trail 2.2 dCi

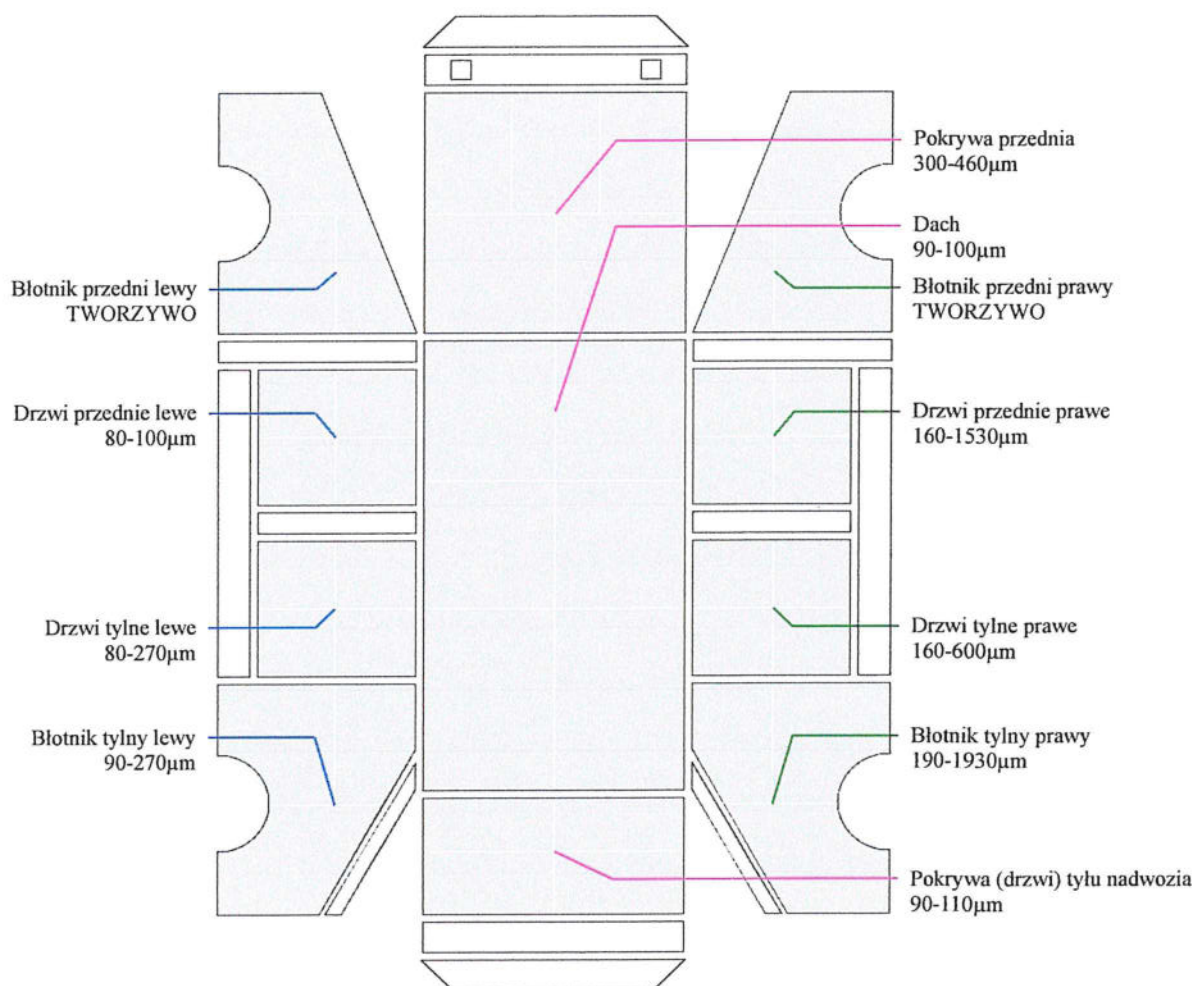
Wersja: Comfort 4WD

Nr rejestracyjny: [REDACTED]

Rok prod.: 2002

Rodzaj pojazdu: Samochód osobowy\*

VIN: JN1TENT30U0020209

**OPIS POWŁOKI LAKIEROWEJ**

**ARKUSZ USTALENIA WARTOŚCI POJAZDU**

do wyceny nr: 0019/2020/06

z dnia: 2020/06/02

Wykonawca opinii: SRTMiRD PLMOT Rafał Barbachowski RL0000148  
 Zleceniodawca: Regionalna Dyrekcja Ochrony Środowiska w Warszawie  
 Adres: ul. Henryka Sienkiewicza 3, 00-015 Warszawa  
 Zadanie: Określenie wartości rynkowej pojazdu

**DANE IDENTYFIKACYJNE POJAZDU**

Dane: [T] VI-2020

Marka: NISSAN Model pojazdu: X-Trail 2.2 dCi  
 Wersja: Comfort 4WD Nr rejestracyjny: Rok prod.: 2002  
 Rodzaj pojazdu: Samochód osobowy\* VIN: JN1TENT30U0020209

**USTALENIE WARTOŚCI POJAZDU****KATALOG WARTOŚCI BAZOWYCH (BRUTTO)**

rok	mies.	wart. z katal. [PLN]	wart. zadana [PLN]
2003	05	11950	11950
2002	05	10900	10900
2001	05	9900	9900

WARTOŚĆ BAZOWA BRUTTO (217 mies.)

**10 900 PLN**

Normatywny okres eksploatacji

**217 mies.**

DATA PIERWSZEJ REJESTRACJI (rok/mies/dn)

**2002/09/26**

Rzeczywisty okres eksploatacji

**212 mies.**

KOREKTA ZA PIERWSZĄ REJESTRACJĘ

**263 PLN**

po korekcie:

**11 163 PLN****LISTA WYPOSAŻENIA:**

Lista wyposażenia na podstawie informacji z bazy danych na okres: 2001.08 - 2003.12

**WYPOSAŻENIE DODATKOWE**

L.p.	Nazwa elementu wyposażenia	wt	data zam.	wpa	[%]	wsp.	Wartość [PLN]
1	Bagażnik dachowy	1.00			0.76*	0.30	25
2	Hak holowniczy	1.00			2.02	0.30	68
3	Kierownica pokryta skórą	1.00			0.95	0.30	32
4	Kierownica wielofunkcyjna	0.75			1.79	0.48	95
5	Klimatyzacja automatyczna	0.25			6.79	0.83	625
6	Komputer pokładowy	1.00			1.43	0.30	48
7	Lakier metalizowany	0.50			2.14	0.65	155
8	Orurowanie boczne	1.00			1.21*	0.30	41
9	Orurowanie tylne	1.00			1.22*	0.30	41
10	Oslona rurowa przednia	1.00			2.98	0.30	100
11	Relingi dachowe	1.00			1.43	0.30	48
12	Szyby tylne regulowane elektrycznie	1.00			1.07	0.30	36
13	Światła p/mgielne przednie	1.00			1.19	0.30	40
14	Tarcze kół ze stopów lekkich	0.50			5.36	0.65	389
15	Zmieniarka CD	1.00			2.62	0.30	88

KOREKTA ZA WYPOSAŻENIE DODATKOWE

**1 831 PLN**

KOREKTA ZA WYPOSAŻENIE

**1 831 PLN**

po korekcie:

**12 994 PLN**

Przebieg normatywny

**284 000 km**

Przebieg rzeczywisty odczytany

**284 550 km**

KOREKTA ZA PRZEBIEG

**- 13 PLN**

po korekcie:

**12 981 PLN****STAN OGUMIENIA:**

Oś	Koło	Cena [PLN]	Zuż. [%]	Bieżn. [mm]	Koło	Cena [PLN]	Zuż. [%]	Bieżn. [mm]	Koło	Cena [PLN]	Zuż. [%]	Bieżn. [mm]	Koło	Cena [PLN]	Zuż. [%]	Bieżn. [mm]
----	------	------------	----------	-------------	------	------------	----------	-------------	------	------------	----------	-------------	------	------------	----------	-------------

System INFO-EKSPERT  
/ SRTSiRD



# ARKUSZ USTALENIA WARTOŚCI POJAZDU

do wyceny nr: 0019/2020/06

z dnia: 2020/06/02

						Zapasowe	300	64	5.0
Przednia	Lewe	300	74	4.0		Prawe	300	74	4.0
Tylna	Lewe	300	74	4.0		Prawe	300	74	4.0
KOREKTA ZA OGUMIENIE					- 330 PLN	po korekcie:	12 651 PLN		

WARTOŚĆ RYNKOWA BRUTTO PO ZAOKRĄGLENIU

12 700 PLN

## UWAGI

Samochód przedstawiono do oględzin w stanie brudnym, widoczne liczne oznaki korozji, wgniecenia i zarysowania na większości elementów nadwozia, skorodowane tarcze hamulcowe, bagażnik dachowy, mocowania osprzętu silnika, ramiona wycieraczek oraz hak holowniczy. Pojazd po przebytych naprawach blacharsko - lakierniczych.

Ze względu na możliwości (warunki parkingowe) nie dokonano oględzin podwozia pojazdu.

Pojazd uruchomiono - praca silnika poprawna.

Z uwagi na warunki parkingowe nie wykonano jazdy próbnej w pełnym zakresie obrotów.

Przedstawiono dowód rejestracyjny oraz 2 kluczyki.

Badanie techniczne pojazdu aktualne.

Pod pokrywą przednią zawieszka informacyjna z datą wymiany oleju 10.12.2018 przy przebiegu 270185 km.

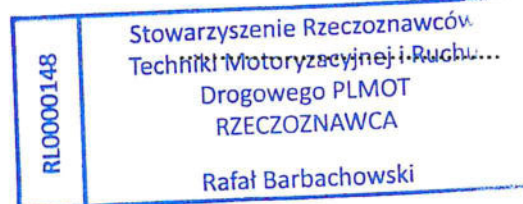
Wnętrze pojazdu z widocznymi śladami użytkowania w stanie adekwatnym do okresu eksploatacji.

Wycenę sporządził:

*Rafał Barbachowski*

pieczęć

Dnia *2.06.2020* r.



**ARKUSZ USTALENIA WARTOŚCI POJAZDU W STANIE USZKODZONYM**

do wyceny nr: 0019/2020/06

z dnia: 2020/06/02

Wykonawca opinii: SRTMiRD PLMOT Rafał Barbachowski RL0000148

Zleceniodawca: Regionalna Dyrekcja Ochrony Środowiska w Warszawie

Adres: ul. Henryka Sienkiewicza 3, 00-015 Warszawa

Zadanie: Określenie wartości rynkowej pojazdu

**DANE IDENTYFIKACYJNE POJAZDU**

Dane: [T] VI-2020

Marka: NISSAN Model pojazdu: X-Trail 2.2 dCi

Wersja: Comfort 4WD

Nr rejestracyjny:

Rok prod.: 2002

Rodzaj pojazdu: Samochód osobowy\*

VIN: JN1TENT30U0020209

Wartość pojazdu nieuszkodzonego (założony wiek pojazdu jak w dniu wyceny - 212 mies.)

12 700 PLN

Współczynnik amortyzacji pojazdu

0.17

Współczynnik zbywalności pojazdu nowego

0.80

**CZĘŚCI DO NAPRAWY**

L.p.	Nazwa elementu	Lewy/Prawy
<b>1 Nadwozie</b>		
1	Pokrywa przednia	+
2	Drzwi boczne przednie	P
3	Drzwi boczne tylne	P
4	Błotnik tylny	L i P
5	Próg kpl.	L i P
<b>2 Wyposażenie</b>		
6	Zderzak tylny kpl.	+

**CZĘŚCI DO WYMIANY**

L.p.	Nazwa elementu	Lewy/Prawy
<b>2 Wyposażenie</b>		
1	Lampa kierunkowskazu przedniego	L

**WYCENA ZESPOŁÓW POJAZDU**

L.p.	Nazwa zespołu	Udział [%]	Zniszczenie [%]	Wart. poz. zesp. [PLN]
1	Nadwozie	18	12	2 012
2	Wyposażenie	41	1	5 155
3	Silnik z osprzętem	13	0	1 651
4	Układ napędowy	13	0	1 651
5	Zawieszenie przednie z układem kierowniczym	8	0	1 016
6	Zawieszenie tylne	3	0	381
7	Reszta	4	0	508

Bazowa wartość głównych zespołów pojazdu

12 374 PLN

**WYLICZENIE WARTOŚCI POJAZDU W STANIE USZKODZONYM****Metoda zredukowanego kosztu naprawy w oparciu o szacunkowy koszt naprawy**

Wartość pojazdu nieuszkodzonego przy założonym wieku	12 700 PLN
Koszt naprawy oszacowany na podstawie obrazu uszkodzeń	15 806 PLN
Współczynnik redukcji kosztu części	0.30
Współczynnik redukcji pozostałych składników naprawy	0.65
Współczynnik zmiany kosztu naprawy	1.02
Zredukowany koszt naprawy	9 947 PLN



**ARKUSZ USTALENIA WARTOŚCI POJAZDU W STANIE USZKODZONYM**

do wyceny nr: 0019/2020/06

z dnia: 2020/06/02

Wynik metody zredukowanego kosztu naprawy	2 753 PLN
<b><u>Metoda stopnia uszkodzenia</u></b>	
Wartość pojazdu nieuszkodzonego przy założonym wieku	12 700 PLN
Stopień uszkodzenia	0.0257
Współczynnik stopnia uszkodzenia	0.91
Współczynnik uszkodzeń ukrytych	0.97
Współczynnik zbywalności	0.21
Wynik metody stopnia uszkodzenia	2 294 PLN

**PODSUMOWANIE**

Wartość pojazdu uszkodzonego określona: Metodą zredukowanego kosztu naprawy.	2 752 PLN
WARTOŚĆ RYNKOWA BRUTTO PO ZAOKRĄGLENIU	12 700 PLN
Zaokrąglona wartość pojazdu uszkodzonego	2 800 PLN
Różnica wartości pojazdu przed i po szkodzie	9 900 PLN
Współczynnik kosztu naprawy wzg. wartości rynkowej	1.24

Wykonawca opinii: SRTMiRD PLMOT Rafał Barbachowski RL0000148  
 Zleceniodawca: Regionalna Dyrekcja Ochrony Środowiska w Warszawie  
 Adres: ul. Henryka Sienkiewicza 3, 00-015 Warszawa  
 Zadanie: Określenie wartości rynkowej pojazdu

**DANE IDENTYFIKACYJNE POJAZDU**

Dane: [T] VI-2020

Marka: NISSAN Model pojazdu: X-Trail 2.2 dCi  
 Wersja: Comfort 4WD Nr rejestracyjny: [REDACTED] Rok prod.: 2002  
 Rodzaj pojazdu: Samochód osobowy\* VIN: JN1TENT30U0020209

Nr INFO-EKSPERT	025-00785
Data pierwszej rejestracji	2002/09/26
Data ważności badania technicznego	2020/12/10
Wskazanie drogomierza	284550 km
Okres eksploatacji pojazdu (2002/09/26-2020/06/02)	212 mies.
Kolor powłoki lak., (rodzaj lakieru)	Beżowy 2-warstwowy z efektem metalicznym
Oznaczenie typu	T30
Dop. masa całkowita	2050 kg
Rodzaj nadwozia	kombi (uniwersalne) 5 drzwiowe 5 osobowe
Konstrukcja	S
Jednostka napędowa	z zapłonem samoczynnym
Pojemność / Moc silnika	2184 ccm / 84 kW (114 KM)
Liczba cylindrów / Układ cylindrów / Liczba zaworów	4 / rzędowy / 16
Rodzaj skrzyni biegów	manualna

**WYPOSAŻENIE STANDARDOWE (2001.08 - 2003.12)**

L.p.	Nazwa elementu wyposażenia	L.p.	Nazwa elementu wyposażenia
1	ABS - system zapobiegający blokowaniu kół	9	Siedzenia tylne dzielone
2	Immobilizer	10	Szyby przyciemniane
3	Lusterka zewnętrzne podgrzewane i regulowane elektrycznie	11	Szyby regulowane elektrycznie
4	Obrotomierz	12	Wspomaganie układu kierowniczego
5	Poduszka powietrzna kierowcy	13	Wycieraczka szyby tylnej ze spryskiwaczem
6	Poduszka powietrzna pasażera	14	Wykończenie wnętrza drewnem/ skórą/ specjalne
7	Poduszki powietrzne boczne	15	Zagłówki na wszystkich miejscach
8	Radiodtwarzacz	16	Zamek centralny

**WYPOSAŻENIE DODATKOWE**

L.p.	Nazwa elementu wyposażenia	Wartość [PLN]
1	+ Bagażnik dachowy	25
2	+ Hak holowniczy	68
3	+ Kierownica pokryta skórą	32
4	+ Kierownica wielofunkcyjna	95



L.p.	Nazwa elementu wyposażenia	Wartość [PLN]
5	+ Klimatyzacja automatyczna	625
6	+ Komputer pokładowy	48
7	+ Lakier metalizowany	155
8	+ Orurowanie boczne	41
9	+ Orurowanie tylne	41
10	+ Osłona rurowa przednia	100
11	+ Relingi dachowe	48
12	+ Szyby tylne regulowane elektrycznie	36
13	+ Światła p/mgielne przednie	40
14	+ Tarcze kół ze stopów lekkich	389
15	+ Zmieniarka CD	88

### OPIS ZAMONTOWANEGO W POJEŹDZIE OGUMIENIA

Koło	Marka, typ	Bieżnik [mm]	Zużycie [%]
Przednie lewe:	DUNLOP GRANDTREK SJ6 M+S 215/65/R16	4.0	74
Przednie prawe:	DUNLOP GRANDTREK SJ6 M+S 215/65/R16	4.0	74
Tylne lewe:	DUNLOP GRANDTREK SJ6 M+S 215/65/R16	4.0	74
Tylne prawe:	DUNLOP GRANDTREK SJ6 M+S 215/65/R16	4.0	74
Zapasowe:	DUNLOP GRANDTREK ST20 M+S 215/65/R16	5.0	64

### STAN TECHNICZNY POJAZDU

Oględziny pojazdu przeprowadzono na terenie parkingu przy ul. Kazimierzowskiej 9 w Siedlcach w obecności pracownika udostępniającego auto do przeprowadzenia oględzin.

Numer identyfikacyjny VIN sprawdzono z natury i porównano z zapisem w dowodzie rejestracyjnym, przebieg odczytano z natury i zweryfikowano z zapisem na stronie [www.cepik.gov.pl](http://www.cepik.gov.pl).

Rok produkcji pojazdu przyjęto z udostępnionego dowodu rej.

**1. SILNIK-SKRZYŃNIA BIEGÓW** - stwierdzono następujące wady i niesprawności - silnik o zapłonie samoczynnym uruchomiono,

- silnik po uruchomieniu pracował równo bez nadmiernego dymienia,
- komora silnika zabrudzona za widocznymi zapoceniami olejowymi,
- skrzynia wybiera i zmienia biegi prawidłowo, Innych wad i niesprawności nie stwierdzono

**2. PODWOZIE** - stwierdzono następujące wady i niesprawności

- brak widocznych uszkodzeń elementów zawieszenia kół
- układ hamulcowy wymaga weryfikacji w ASO, widoczne oznaki korozji

**3. NADWOZIE** - stwierdzono następujące wady i uszkodzenia

- pojazd bez widocznych istotnych uszkodzeń kolizyjnych
- pojazd posiada ślady lakierowania (zacieki, wtrącenia)
- pojazd posiada widoczne ślady korozji na wielu elementach nadwozia

Innych wad i uszkodzeń nie stwierdzono.

**4. OSPRZĘT i WYPOSAŻENIE POJAZDU**

- stwierdzono następujące braki, wady, i niesprawności
- wnętrze posiada ślady eksploatacji adekwatne do przebiegu

Innych wad, braków i niesprawności nie stwierdzono.

### KOREKTY

WARTOŚĆ BAZOWA BRUTTO (217 mies.)

10 900 PLN

KOREKTA ZA WYPOSAŻENIE DODATKOWE

1 831 PLN

KOREKTA ZA PIERWSZĄ REJESTRACJĘ  
KOREKTA ZA PRZEBIEG  
KOREKTA ZA OGUMIENIE

263 PLN  
- 13 PLN  
- 330 PLN

**KOMENTARZ**

Wartość rynkowa brutto wyżej zidentyfikowanego pojazdu, w stanie jak przed szkodą, określona na dzień wykonania opinii wynosi:

**12700 PLN**

(słownie: dwanaście tysięcy siedemset złotych)

w tym VAT (23.0%) 2374.80 PLN

Wartość brutto pojazdu w stanie uszkodzonym określona na dzień wykonania opinii wynosi:

**2800 PLN**

(słownie: dwa tysiące osiemset złotych)

w tym VAT (23.0%) 523.58 PLN

Wartości określono na podstawie:

- notowań wartości rynkowych z bazy pojazdów 'Komputerowego Systemu INFO-EKSPERT' na VI-2020 zaakceptowanych przez wykonawcę opinii,
- korekt mających wpływ na wartość pojazdu,
- analizy zbywalności pojazdu uszkodzonego

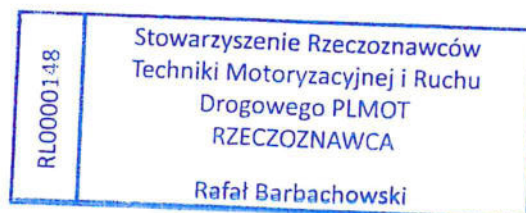
Wycenę sporządził:

*Rafał Barbachowski*

pieczęć

.....

Dnia 2.06.2020 r.





**OKREŚLENIE ZMIANY WARTOŚCI POJAZDU PO NAPRAWIE**

do wyceny nr: 0019/2020/06

z dnia: 2020/06/02

Wykonawca opinii: SRTMiRD PLMOT Rafał Barbachowski RL0000148

Zleceniodawca: Regionalna Dyrekcja Ochrony Środowiska w Warszawie

Adres: ul. Henryka Sienkiewicza 3, 00-015 Warszawa

Zadanie: Określenie wartości rynkowej pojazdu

**DANE IDENTYFIKACYJNE POJAZDU**

Dane: [T] VI-2020

Marka: NISSAN

Model pojazdu: X-Trail 2.2 dCi

Wersja: Comfort 4WD

Nr rejestracyjny:

Rok prod.: 2002

Rodzaj pojazdu: Samochód osobowy\*

VIN: JN1TENT30U0020209

Nr INFO-EKSPERT	025-00785
Data pierwszej rejestracji	2002/09/26
Data ważności badania technicznego	2020/12/10
Wskazanie drogomierza	284550 km
Okres eksploatacji pojazdu (2002/09/26-2020/06/02)	212 mies.
Kolor powłoki lak., (rodzaj lakieru)	Beżowy 2-warstwowy z efektem metalicznym
Oznaczenie typu	T30
Dop. masa całkowita	2050 kg
Rodzaj nadwozia	kombi (uniwersalne) 5 drzwiowe 5 osobowe
Konstrukcja	S
Jednostka napędowa	z zapłonem samoczynnym
Pojemność / Moc silnika	2184 ccm / 84 kW (114 KM)
Liczba cylindrów / Układ cylindrów / Liczba zaworów	4 / rzędowy / 16
Rodzaj skrzyni biegów	manualna

**WYPOSAŻENIE STANDARDOWE (2001.08 - 2003.12)**

L.p.	Nazwa elementu wyposażenia	L.p.	Nazwa elementu wyposażenia
1	ABS - system zapobiegający blokowaniu kół	9	Siedzenia tylne dzielone
2	Immobilizer	10	Szyby przyciemniane
3	Lusterka zewnętrzne podgrzewane i regulowane elektrycznie	11	Szyby regulowane elektrycznie
4	Obrotomierz	12	Wspomaganie układu kierowniczego
5	Poduszka powietrzna kierowcy	13	Wycieraczka szyby tylnej ze spryskiwaczem
6	Poduszka powietrzna pasażera	14	Wykończenie wnętrza drewnem/ skórą/ specjalne
7	Poduszki powietrzne boczne	15	Zagłówki na wszystkich miejscach
8	Radioodtwarzacz	16	Zamek centralny

**WYPOSAŻENIE DODATKOWE**

L.p.	Nazwa elementu wyposażenia	Wartość [PLN]
1	+ Bagażnik dachowy	25
2	+ Hak holowniczy	68
3	+ Kierownica pokryta skórą	32
4	+ Kierownica wielofunkcyjna	95
5	+ Klimatyzacja automatyczna	625
6	+ Komputer pokładowy	48
7	+ Lakier metalizowany	155
8	+ Orurowanie boczne	41
9	+ Orurowanie tylne	41
10	+ Osłona rurowa przednia	100
11	+ Relingi dachowe	48
12	+ Szyby tylne regulowane elektrycznie	36
13	+ Światła p/mgielne przednie	40
14	+ Tarcze kół ze stopów lekkich	389
15	+ Zmieniarka CD	88

**STAN TECHNICZNY POJAZDU**

Oględziny pojazdu przeprowadzono na terenie parkingu przy ul. Kazimierzowskiej 9 w Siedlcach w obecności pracownika udostępniającego auto do przeprowadzenia oględzin.

Numer identyfikacyjny VIN sprawdzono z natury i porównano z zapisem w dowodzie rejestracyjnym, przebieg odczytano z natury i zweryfikowano z zapisem na stronie [www.cepik.gov.pl](http://www.cepik.gov.pl).

Rok produkcji pojazdu przyjęto z udostępnionego dowodu rej.

1. **SILNIK-SKRZYNIA BIEGÓW** - stwierdzono następujące wady i niesprawności - silnik o zapłonie samoczynnym uruchomiono,

- silnik po uruchomieniu pracował równo bez nadmiernego dymienia,
- komora silnika zabrudzona za widocznymi zapoceniami olejowymi,
- skrzynia wybiera i zmienia biegi prawidłowo, Innych wad i niesprawności nie stwierdzono

2. **PODWOZIE** - stwierdzono następujące wady i niesprawności

- brak widocznych uszkodzeń elementów zawieszenia kół
- układ hamulcowy wymaga weryfikacji w ASO, widoczne oznaki korozji

3. **NADWOZIE** - stwierdzono następujące wady i uszkodzenia

- pojazd bez widocznych istotnych uszkodzeń kolizyjnych
- pojazd posiada ślady lakierowania (zacieki, wtrącenia)
- pojazd posiada widoczne ślady korozji na wielu elementach nadwozia

Innych wad i uszkodzeń nie stwierdzono.

4. **OSPRZĘT i WYPOSAŻENIE POJAZDU**

- stwierdzono następujące braki, wady, i niesprawności
- wnętrze posiada ślady eksploatacji adekwatne do przebiegu

Innych wad, braków i niesprawności nie stwierdzono.

**WYCENA POJAZDU W STANIE JAK PRZED SZKODĄ****OPIS ZAMONTOWANEGO W POJEŹDZIE OGUMIENIA**

Koło	Marka, typ	Bieżnik [mm]	Zużycie [%]
Przednie lewe:	DUNLOP GRANDTREK SJ6 M+S 215/65/R16	4.0	74
Przednie prawe:	DUNLOP GRANDTREK SJ6 M+S 215/65/R16	4.0	74
Tylne lewe:	DUNLOP GRANDTREK SJ6 M+S 215/65/R16	4.0	74
Tylne prawe:	DUNLOP GRANDTREK SJ6 M+S 215/65/R16	4.0	74
Zapasowe:	DUNLOP GRANDTREK ST20 M+S 215/65/R16	5.0	64

**KOREKTY**

WARTOŚĆ BAZOWA BRUTTO (217 mies.)	10 900 PLN
KOREKTA ZA WYPOSAŻENIE DODATKOWE	1 831 PLN
KOREKTA ZA PIERWSZĄ REJESTRACJĘ	263 PLN
KOREKTA ZA PRZEBIEG	- 13 PLN
KOREKTA ZA OGUMIENIE	- 330 PLN
<b>WARTOŚĆ BRUTTO PO UWZGLĘDNIENIU KOREKT</b>	<b>12 651 PLN</b>



**KOMENTARZ****WYCENA POJAZDU PO PRZEPROWADZENIU NAPRAWY****OPIS ZAMONTOWANEGO W POJEŹDZIE OGUMIENIA**

Koło	Marka, typ	Bieżnik [mm]	Zużycie [%]
Przednie lewe:	DUNLOP GRANDTREK SJ6 M+S 215/65/R16	4.0	74
Przednie prawe:	DUNLOP GRANDTREK SJ6 M+S 215/65/R16	4.0	74
Tylne lewe:	DUNLOP GRANDTREK SJ6 M+S 215/65/R16	4.0	74
Tylne prawe:	DUNLOP GRANDTREK SJ6 M+S 215/65/R16	4.0	74
Zapasowe:	DUNLOP GRANDTREK ST20 M+S 215/65/R16	5.0	64

**KOREKTY**

WARTOŚĆ BAZOWA BRUTTO (217 mies.)	10 900 PLN
KOREKTA ZA WYPOSAŻENIE DODATKOWE	1 831 PLN
KOREKTA ZA PIERWSZĄ REJESTRACJĘ	263 PLN
KOREKTA ZA PRZEBIEG	- 13 PLN

WARTOŚĆ BRUTTO PO PRZEPROWADZENIU NAPRAWY	12 651 PLN
---	------------

**PODSUMOWANIE**

Wartość rynkowa brutto wyżej zidentyfikowanego pojazdu, w stanie jak przed szkodą, określona na dzień wykonania opinii wynosi:

**12700 PLN**

(słownie: dwanaście tysięcy siedemset złotych)

w tym VAT (23.0%) 2374.80 PLN

Wartość rynkowa brutto wyżej zidentyfikowanego pojazdu, po wykonaniu jego naprawy, określona na dzień wykonania opinii wynosi:

**12700 PLN**

(słownie: dwanaście tysięcy siedemset złotych)

w tym VAT (23.0%) 2374.80 PLN

Zmiana wartości pojazdu po przeprowadzonej naprawie wynosi:

**0 PLN**

(słownie: zero złotych)

w tym VAT (23.0%) 0.00 PLN

# OKREŚLENIE ZMIANY WARTOŚCI POJAZDU PO NAPRAWIE

do wyceny nr: 0019/2020/06

z dnia: 2020/06/02

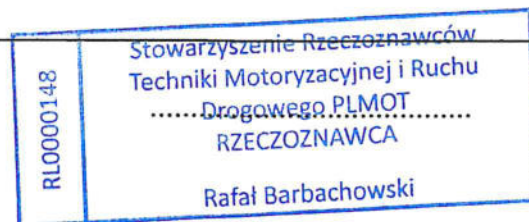
Wartości określono na podstawie:

- notowań wartości rynkowych z bazy pojazdów 'Komputerowego Systemu INFO-EKSPERT' na VI-2020 zaakceptowanych przez wykonawcę opinii,
- korekt mających wpływ na wartość pojazdu,
- analizy zbywalności pojazdu uszkodzonego

Wycenę sporządził:

*Rafał Barbachowski*

pieczęć



Dnia *2.06.2020* r.



**OPINIA Nr: 79/06/2020**

z dnia: 2020/06/03

Rzeczoznawca : Baranowski Romuald

Zleceniodawca: Regionalna Dyrekcja Ochrony Środowiska w Warszawie

Adres: H.Sienkiewicza 3, 00-015 Warszawa

Zadanie: Określenie wartości rynkowej pojazdu

**PODSTAWA OPINII**

Informacje od zleceniodawcy, oględziny pojazdu z natury, dokumentacja fotograficzna dowód rejestracyjny Polski.

**DANE IDENTYFIKACYJNE POJAZDU**

Dane: [O] VI-2020

Marka: FORD

Model pojazdu: Fusion 1.4i MR`02

Wersja: FX

Nr rejestracyjny:

Rok prod.: 2005

Rodzaj pojazdu: Samochód osobowy

VIN: WF0UXXGAJU5P13065

Nr INFO-EKSPERT	011-03065
Data pierwszej rejestracji	2005/10/20
Wskazanie drogomierza	227174 km
Okres eksploatacji pojazdu (05/10/20-20/06/03)	175 mies.
Kolor powłoki lakierowej, (rodzaj lakieru)	granarowy 1-warstwowy typu uni
Oznaczenie typu	JU2
Dop. masa całkow.	1605 kg
Rodzaj nadwozia	hatchback 5 drzwiowy
Jednostka napędowa	z zapłonem iskrowym (wtrysk)
Pojemność / Moc silnika	1388 ccm / 59kW (80KM)
Liczba cylindrów / Układ cylindrów / Liczba zaworów	4 / rzędowy / 16
Rodzaj skrzyni biegów	manualna
Rodzaj napędu	przedni (4x2)

**WYPOSAŻENIE STANDARDOWE (2004.05-2005.12)**

<b>L.p.</b>	<b>Nazwa elementu wyposażenia</b>	<b>L.p.</b>	<b>Nazwa elementu wyposażenia</b>
1	ABS + EBD - system dystrybucji siły hamowania	6	Siedzenia tylne dzielone asymetrycznie
2	Immobilizer	7	Tarcze kół stalowe 15" opony 195/60
3	Kolumna kierownicy regulowana	8	Wspomaganie układu kierowniczego
4	Poduszka powietrzna kierowcy	9	Zagłówki siedzeń tylnych 3 szt.
5	Poduszka powietrzna pasażera		

**OPIS ZAMONTOWANEGO W POJEŹDZIE OGUMIENIA**

Kolo	Marka, typ	Bieżnik [mm]	Zużycie [%]
Przednie lewe:	BF GOODRICH 195/60 R15 88H G-GRIP TL		50
Przednie prawe:	BF GOODRICH 195/60 R15 88H G-GRIP TL		50
Tylne lewe:	BF GOODRICH 195/60 R15 88H G-GRIP TL		50
Tylne prawe:	BF GOODRICH 195/60 R15 88H G-GRIP TL		50

# STAN TECHNICZNY POJAZDU

Stan techniczny pojazdu - liczne ślady korozji, wgnieceń oraz rys. Silnik uruchamiany.

## KOREKTY

WARTOŚĆ BAZOWA BRUTTO (181 mies.) ..... 6 300 PLN

KOREKTA ZA PIERWSZĄ REJESTRACJĘ ..... 196 PLN

*Korekta uwzględnia wpływ daty pierwszej rejestracji pojazdu (pierwszego dopuszczenia do ruchu po zakupieniu pojazdu nowego) na jego wartość. Przyjmuje się, że pojazd bazowy został zarejestrowany po raz pierwszy 2005/05/15. Pojazd wyceniany został zarejestrowany 5 miesięcy później, zatem jego okres eksploatacji jest krótszy od okresu eksploatacji pojazdu bazowego i stąd wynika dodatnia korekta wartości.*

KOREKTA ZA PRZEBIEG ..... - 646 PLN

*Korekta uwzględnia wpływ przebiegu pojazdu na jego wartość. Wartość bazowa (skorygowana o wpływ pierwszej rejestracji) została określona dla przebiegu normatywnego 182 000 km. Zweryfikowany przebieg wycenianego pojazdu jest większy od normatywnego o 45 174 km. Powoduje to zastosowanie korekty wartości w wysokości -9,94%.*

KOREKTY RÓŻNE ..... - 2 047 PLN

W tym:	[%]	Wart. [PLN]
Stan utrzymania i dbałość o pojazd	-5,0	- 292

*Stan utrzymania i dbałość o pojazd mogą mieć wpływ na wartość rynkową pojazdu w przypadku, gdy stan wycenianego pojazdu istotnie odbiega od dobrego, odpowiedniego dla danego okresu eksploatacji i przebiegu. Stwierdzony ponadprzeciętnie dobry stan świadczący o wyjątkowej dbałości o pojazd może stanowić podstawę korekty dodatniej wartości, stan gorszy od typowego dobrego - podstawę do korekty ujemnej.*

Konieczne naprawy pojazdu	-30,0	-1 755
---------------------------	-------	--------

*Konieczność wykonania naprawy wycenianego pojazdu jest podstawą do obniżenia jego wartości w stosunku do wartości pojazdu sprawnego. O wielkości korekty decyduje koszt naprawy przywracającej pojazd do stanu technicznego odpowiedniego do okresu użytkowania pojazdu, jego przebiegu i ogólnego stanu technicznego.*

**Wartość rynkowa brutto wyżej zidentyfikowanego pojazdu, określona na dzień wykonania opinii wynosi:**

**3800 PLN**

(słownie: trzy tysiące osiemset złotych)

w tym VAT (23,0%) 710,57 PLN

**Wartość określono na podstawie:**

- notowań wartości rynkowych z bazy pojazdów "Komputerowego Systemu INFO-EKSPERT" na VI-2020 zaakceptowanych przez wykonawcę opinii,
- korekt mających wpływ na wartość pojazdu.

Wycenę sporządził

dnia

*Baranowski Romuald*

pieczęć

*30.06.2020*

RZECZOWNICA SAMOCHODOWY

*Baranowski Romuald*

Min. TBT/GM Nr RS 001436

Certyfikat CCR PZM Nr 515 / III



**OCENA TECHNICZNA nr: 79/06/2020**

z dnia: 2020/06/03

Rzeczoznawca : Baranowski Romuald

Zlecniodawca: Regionalna Dyrekcja Ochrony Środowiska w Warszawie

Adres: H.Sienkiewicza 3, 00-015 Warszawa

Zadanie: Określenie wartości rynkowej pojazdu

**PODSTAWA OPINII**

Informacje od zlecniodawcy, oględziny pojazdu z natury, dokumentacja fotograficzna dowód rejestracyjny Polski.

**DANE IDENTYFIKACYJNE POJAZDU**

Dane: [O] VI-2020

Marka: FORD

Model pojazdu: Fusion 1.4i MR`02

Wersja: FX

Nr rejestracyjny:

Rok prod.: 2005

Rodzaj pojazdu: Samochód osobowy

VIN: WF0UXXGAJU5P13065

Nr INFO-EKSPERT

011-03065

Data pierwszej rejestracji

2005/10/20

Wskazanie drogomierza

227174 km

Okres eksploatacji pojazdu (05/10/20-20/06/03)

175 mies.

Kolor powłoki lakierowej, (rodzaj lakieru)

granarowy 1-warstwowy typu uni

Oznaczenie typu

JU2

Rodzaj nadwozia

hatchback 5 drzwiowy

Jednostka napędowa

z zapłonem iskrowym (wtrysk)

Pojemność / Moc silnika

1388 ccm / 59kW (80KM)

Rodzaj skrzyni biegów

manualna

Rodzaj napędu

przedni (4x2)

**WYPOSAŻENIE (2004.05-2005.12)**
**L.p. Nazwa elementu wyposażenia**

- 1 ABS + EBD - system dystrybucji siły hamowania
- 2 Immobilizer
- 3 Kolumna kierownicy regulowana
- 4 Poduszka powietrzna kierowcy
- 5 Poduszka powietrzna pasażera

**L.p. Nazwa elementu wyposażenia**

- 6 Siedzenia tylne dzielone asymetrycznie
- 7 Tarcze kół stalowe 15" opony 195/60
- 8 Wspomaganie układu kierowniczego
- 9 Zagłówki siedzeń tylnych 3 szt.

**OPIS ZAMONTOWANEGO W POJEŹDZIE OGUMIENIA**


Koło	Marka, typ	Bieżnik [mm]	Zużycie [%]
Przednie lewe:	BF GOODRICH 195/60 R15 88H G-GRIP TL		50
Przednie prawe:	BF GOODRICH 195/60 R15 88H G-GRIP TL		50
Tylne lewe:	BF GOODRICH 195/60 R15 88H G-GRIP TL		50
Tylne prawe:	BF GOODRICH 195/60 R15 88H G-GRIP TL		50



**STAN TECHNICZNY POJAZDU**

Stan techniczny pojazdu - liczne ślady korozji, wgnieceń oraz rys. Silnik uruchamiany.

Wycenę sporządził



dnia

306 2020

pieczęć  
RZECZOZNAWCA SAMOCHODOWY

Baranowski Romuald

Min. TB i GM Nr RS 001436

Certyfikat CCR PZM Nr 515/III

# DOKUMENTACJA FOTOGRAFICZNA

do opinii nr: 79/06/2020

z dnia: 2020/06/03

## DANE IDENTYFIKACYJNE POJAZDU

Dane: [O] VI-2020

Marka: FORD

Model pojazdu: Fusion 1.4i MR'02

Wersja: FX

Nr rejestracyjny:

Rok prod.: 2005

Rodzaj pojazdu: Samochód osobowy







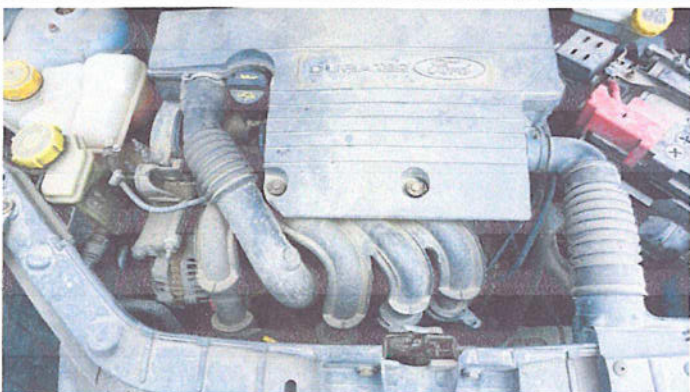
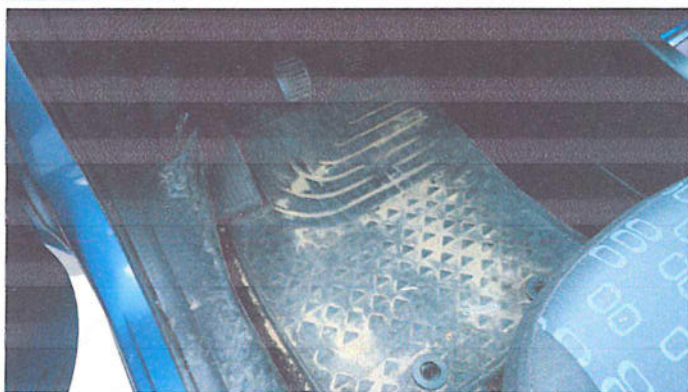
RZECZNIK SAMOCHODOWY  
Baranowski Romuald  
Min. TS i GM Nr RS 001436  
Certyfikat CCR PZM Nr 515 / III





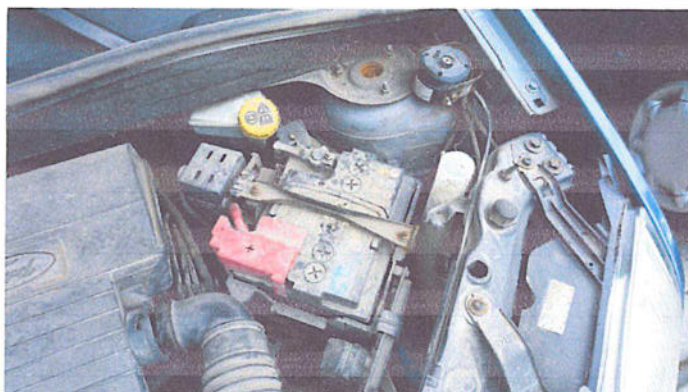
RZECZOZNAWCA SAMOCHODOWY  
Baranowski Romuald  
Min. TB i GM Nr RS 001436  
Certyfikat CCR PZM Nr 515 / III





RZECZOWNIK SAMOCHODOWY  
*Baranowski Romuald*  
 Min. TB i GM Nr RS 001436  
 Certyfikat CCR PZM Nr 515 / III





RZECZOWNIK SAMOCHODOWY  
Baranowski Romuald  
Min. TG i GN Nr RS 001436  
Certyfikat CCR PZM Nr 515 / III



# ARKUSZ USTALENIA WARTOŚCI POJAZDU

do opinii nr: 79/06/2020

z dnia: 2020/06/03

Rzeczoznawca : Baranowski Romuald

Zleceniodawca: Regionalna Dyrekcja Ochrony Środowiska w Warszawie

Adres: H.Sienkiewicza 3, 00-015 Warszawa

Zadanie: Określenie wartości rynkowej pojazdu

## DANE IDENTYFIKACYJNE POJAZDU

Dane: [O] VI-2020

Marka: FORD

Model pojazdu: Fusion 1.4i MR'02

Wersja: FX

Nr rejestracyjny:

Rok prod.: 2005

Rodzaj pojazdu: Samochód osobowy

Nr IE: 011-03065

## USTALENIE WARTOŚCI POJAZDU

### KATALOG WARTOŚCI BAZOWYCH (BRUTTO):

rok	mies.	wart. z katal. [PLN]	wart. zadana [PLN]
2005	05	6300	6300
2004	05	5650	5650

WARTOŚĆ BAZOWA BRUTTO (181 mies.) ..... 6 300 PLN

Normatywny okres eksploatacji ..... 181 mies.

DATA PIERWSZEJ REJESTRACJI (rok/mies/dn) ..... 2005/10/20

Rzeczywisty okres eksploatacji ..... 175 mies.

KOREKTA ZA PIERWSZĄ REJESTRACJĘ ..... 196 PLN po korekcie: 6 496 PLN

### LISTA WYPOSAŻENIA:

Lista wyposażenia na podstawie informacji z bazy danych na okres: 2004.05-2005.12

Przebieg normatywny ..... 182 000 km

Przebieg rzeczywisty odczytany ..... 227 174 km

KOREKTA ZA PRZEBIEG ..... - 646 PLN po korekcie: 5 850 PLN

### ZASTOSOWANE KOREKTY RÓŻNE:

Opis korekty	[%]	Wart. [PLN]
Stan utrzymania i dbałość o pojazd	-5,0	- 292
Konieczne naprawy pojazdu	-30,0	-1 755
KOREKTY RÓŻNE		- 2 047 PLN po korekcie: 3 803 PLN

### STAN OGUMIENIA:

Oś	Koło	Cena [PLN]	Zuż. [%]	Bieżn. [mm]	Koło	Cena [PLN]	Zuż. [%]	Bieżn. [mm]	Koło	Cena [PLN]	Zuż. [%]	Bieżn. [mm]	Koło	Cena [PLN]	Zuż. [%]	Bieżn. [mm]
Przednia					Lewe:	361	50		Prawe:	361	50					
Tylna					Lewe:	361	50		Prawe:	361	50					

WARTOŚĆ RYNKOWA BRUTTO PO ZAOKRĄGLENIU ..... 3 800 PLN

Wycenę sporządził

dnia

pieczęć  
RZECZOWNIK SAMOCHODOWY  
Baranowski Romuald  
I.M.N. T.E. G.M.N. RS 001436  
Certyfikat GCR PZM.Nr.515/JII.....