



# DZIENNIK URZĘDOWY

## WOJEWÓDZTWA ŚWIĘTOKRZYSKIEGO

---

Kielce, dnia 26 września 2017 r.

Poz. 2904

### ZARZĄDZENIE REGIONALNEGO DYREKTORA OCHRONY ŚRODOWISKA W KIELCACH

z dnia 20 września 2017 r.

#### w sprawie rezerwatu przyrody Grabowiec

Na podstawie art. 13 ust. 3 ustawy z dnia 16 kwietnia 2004 roku o ochronie przyrody (tekst jednolity Dz. U. z 2016 r. poz. 2134, z późn. zm.<sup>1)</sup>) zarządza się, co następuje:

§ 1.1. Rezerwat przyrody pod nazwą Grabowiec, zwany dalej „rezerwatem”, obejmuje obszar lasu o powierzchni 21,46 ha położony w obrębie ewidencyjnym Bogucice Pierwsze, gminie Pińczów, powiecie pińczowskim, w województwie świętokrzyskim, na gruntach Nadleśnictwa Pińczów w leśnictwie Bogucice.

2. Położenie i przebieg granicy rezerwatu w postaci mapy przedstawia załącznik nr 1 do zarządzenia.

3. Położenie i przebieg granicy rezerwatu w postaci współrzędnych punktów jej załamania przedstawia załącznik nr 2 do zarządzenia.

§ 2. Celem ochrony rezerwatu jest zachowanie naturalnego stanowiska roślinności kserotermicznej na południowym zboczu w lesie dębowo-grabowym, z wieloma gatunkami roślin chronionych w tym dyptamu jesionolistnego *Dictamnus albus* i obuwika pospolitego *Cypripedium calceolus*.

§ 3.1. Dla rezerwatu określa się rodzaj: Florystyczny (Fl).

2. Dla rezerwatu określa się typ i podtyp:

1) ze względu na dominujący przedmiot ochrony: typ – Florystyczny (PFl), podtyp – roślin zielnych i krzewinek (rzk);

2) ze względu na główny typ ekosystemu: typ – Leśny i borowy (EL), podtyp – lasów wyżynnych (lwż).

§ 4. Sprawowanie nadzoru nad rezerwatem powierza się Regionalnemu Konserwatorowi Przyrody w Kielcach.

---

<sup>1)</sup> Zmiany tekstu jednolitego wymienionej ustawy zostały ogłoszone w Dz. U. z 2015 r. poz. 1936; z 2016 r. poz. 2249 i 2260 oraz z 2017 r. poz. 60, 132, 1074 i 1595.

§ 5. Zarządzenie wchodzi w życie po upływie 14 dni od dnia ogłoszenia<sup>2)</sup>.

Regionalny Dyrektor Ochrony  
Środowiska w Kielcach

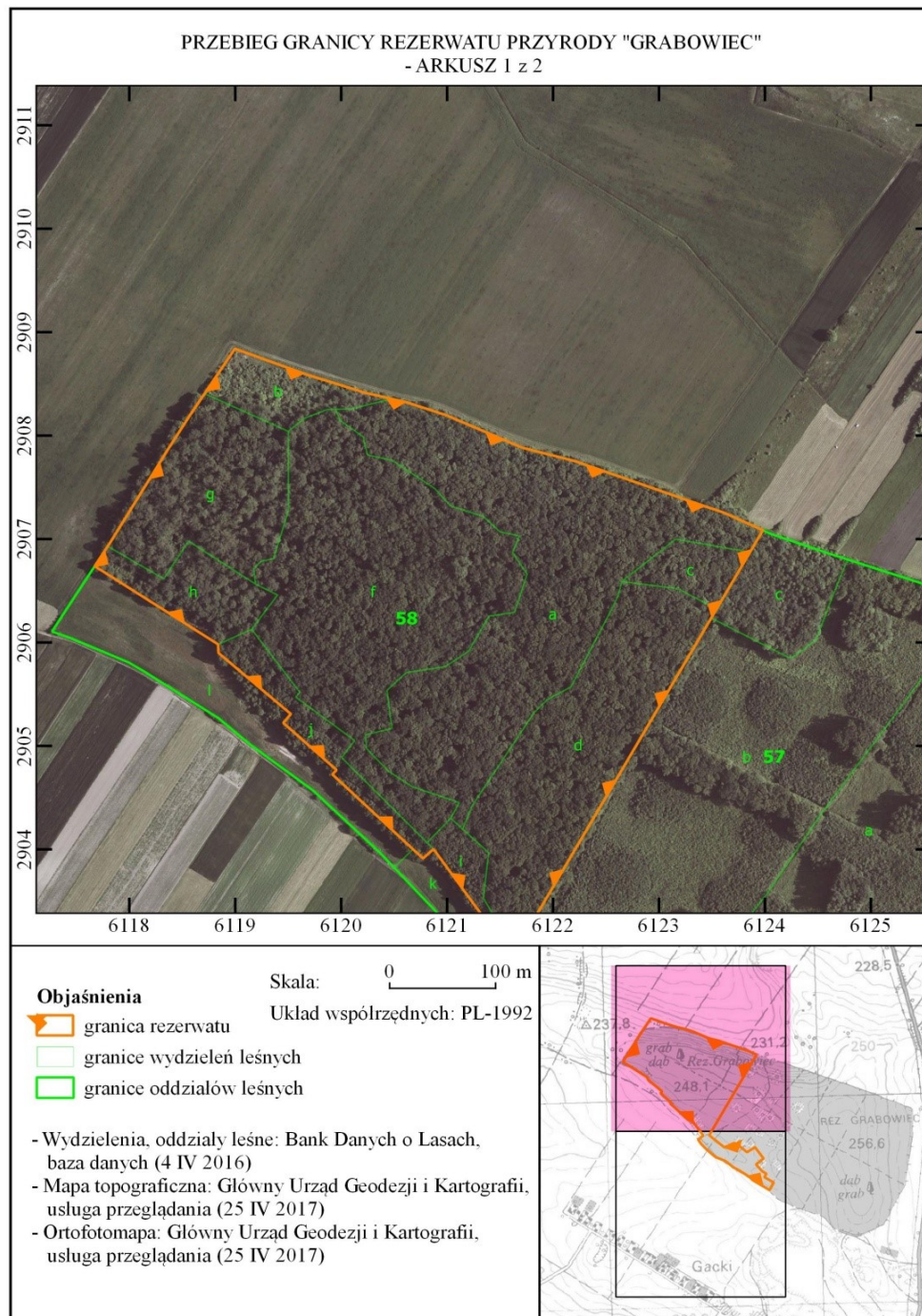
**Waldemar Pietrasik**

---

<sup>2)</sup> Niniejsze zarządzenie było poprzedzone Zarządzeniem Ministra Leśnictwa z dnia 10 lipca 1956 r. w sprawie uznania za rezerwat przyrody (M. P. Nr 65 poz. 764), które zostało zamieszczone w obwieszczeniu Wojewody Świętokrzyskiego z dnia 15 października 2001 r. w sprawie ogłoszenia wykazu rezerwatów (Dz. Urz. Woj. Święt. Nr 107, poz. 1270), zarządzenie to na podstawie art. 157 ustawy z dnia 16 kwietnia 2004 r. o ochronie przyrody (Dz. U. z 2016 r. poz. 2134, z późn. zm.), traci moc z dniem wejścia w życie niniejszego zarządzenia z tym, że na podstawie art. 153 tej ustawy rezerwat przyrody utworzony przed dniem wejścia w życie ustawy stał się rezerwatem przyrody w rozumieniu niniejszej ustawy.

Załącznik nr 1 do zarządzenia Regionalnego Dyrektora Ochrony Środowiska w Kielcach z dnia 20 września 2017 r. w sprawie rezerwatu przyrody Grabowiec

## POŁOŻENIE I PRZEBIEG GRANICY REZERWATU W POSTACI MAPY







Załącznik nr 2 do zarządzenia Regionalnego Dyrektora Ochrony Środowiska w Kielcach z dnia 20 września 2017 r. w sprawie rezerwatu przyrody Grabowiec

**POŁOŻENIE I PRZEBIEG GRANICY REZERWATU W POSTACI WSPÓLRZĘDNYCH PUNKTÓW ZAŁAMANIA GRANICY, W UKŁADZIE WSPÓLRZĘDNYCH PŁASKICH PROSTOKĄTNYCH PL-1992**

Nr	X	Y
1	290632,55	612354,44
2	290623,81	612349,41
3	290526,84	612293,71
4	290319,19	612174,42
5	290260,61	612246,21
6	290281,92	612291,62
7	290259,72	612325,74
8	290258,90	612327,00
9	290256,90	612330,07
10	290237,29	612352,62
11	290261,69	612390,46
12	290206,87	612431,07
13	290178,76	612395,24
14	290146,48	612423,35
15	290133,20	612444,20
16	290116,98	612434,93
17	290091,69	612477,38
18	290090,67	612479,10
19	290089,35	612478,38
20	290089,35	612478,37
21	290054,52	612459,23
22	290055,56	612457,52
23	290103,80	612377,77
24	290116,56	612367,39
25	290148,68	612317,39
26	290157,37	612301,51
27	290165,49	612286,44
28	290168,92	612282,49
29	290168,93	612282,49
30	290178,17	612271,84
31	290191,38	612255,97
32	290196,82	612247,57
33	290200,53	612238,17
34	290208,35	612219,59
35	290213,69	612205,37
36	290224,85	612191,03
37	290250,88	612161,97
38	290268,30	612145,19

39	290269,80	612143,74
40	290276,51	612137,24
41	290293,00	612125,89
42	290298,97	612122,48
43	290317,64	612146,37
44	290400,29	612087,17
45	290391,32	612077,31
46	290400,22	612067,71
47	290472,48	611991,70
48	290476,79	611995,63
49	290522,33	611945,31
50	290530,86	611952,53
51	290589,84	611884,24
52	290598,27	611883,80
53	290673,80	611767,36
54	290693,03	611779,65
55	290696,33	611781,76
56	290746,65	611812,25
57	290785,33	611835,64
58	290819,24	611856,95
59	290840,58	611871,05
60	290882,69	611898,87
61	290883,98	611899,72
62	290858,94	611967,64
63	290841,29	612023,31
64	290835,62	612047,36
65	290832,26	612061,58
66	290830,11	612068,03
67	290830,11	612068,06
68	290819,80	612099,02
69	290788,29	612171,00
70	290775,40	612220,58
71	290742,41	612313,24
72	290740,99	612316,82
73	290729,05	612351,13
74	290725,43	612361,52
75	290722,88	612367,04
76	290716,72	612380,38
77	290710,91	612392,98

78	290709,38	612396,26
79	290708,53	612398,08

80	290687,45	612385,97
81	290632,55	612354,44