

**MAPA PRZEGLĄDOWA
OCHRONY LASÓW
NADLEŚNICTWO
ŚWIDNICA
OBREB
BIELAWA**

REGIONALNA DYREKCCJA LASÓW PAŃSTWOWYCH W WROCŁAWIU

Stan na 1.01.2021

Powierzchnia 9 020,51 ha (9 019,9639 ha)

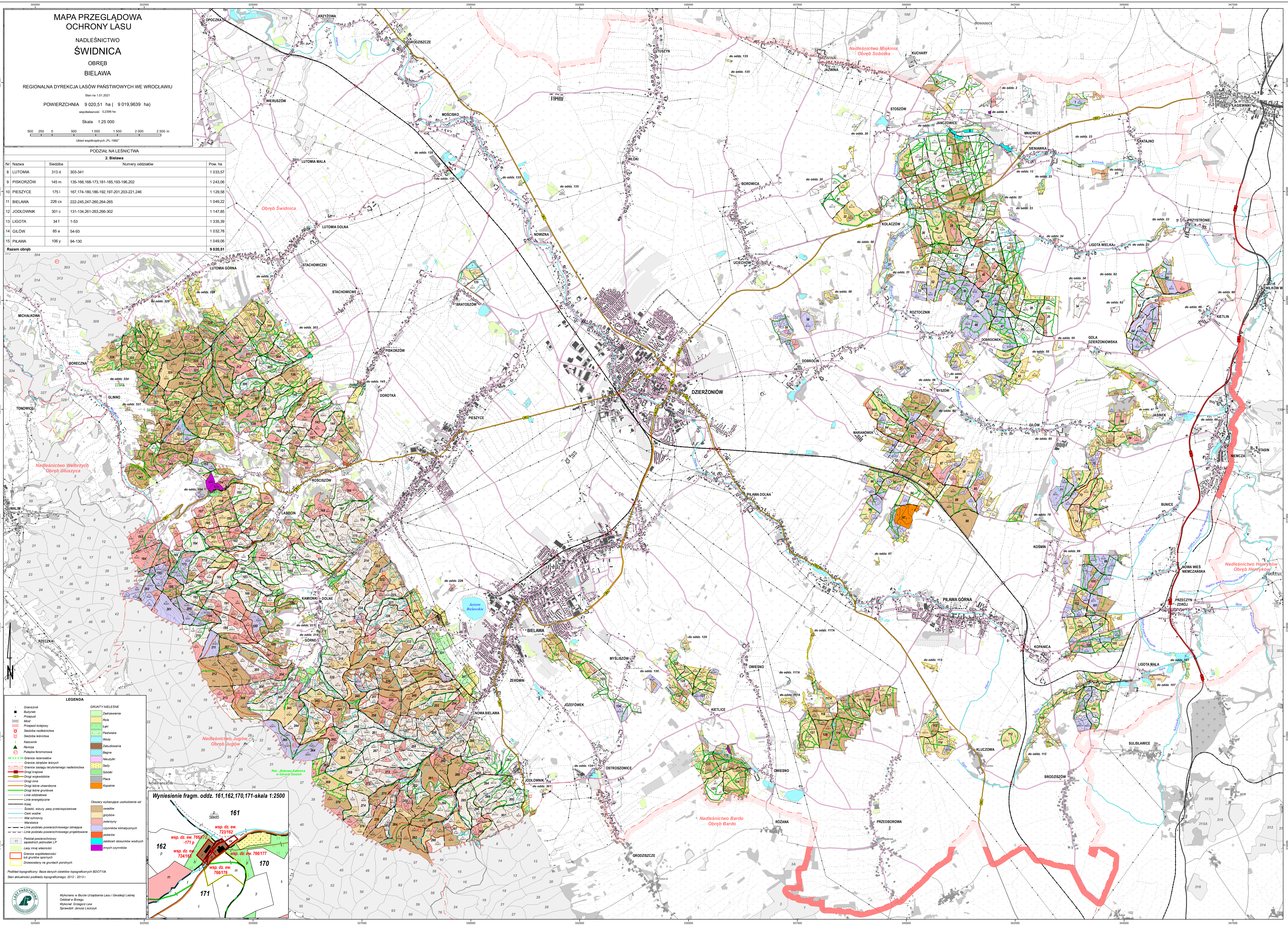
współmierność 0,2396 ha

Skala 1:25 000

0 500 1 000 1 500 2 000 2 500 m

Układ współrzędnych „PL-1992”

PODZIAŁ NA LEŚNICTWA				
2. Bielawa				
Nr	Nazwa	Siedziba	Numery oddziałów	Pow. ha
8	LUTOMIA	313 d	303-341	1 033,57
9	PISKORZÓW	145 m	135-166,168-173,181-185,193-196,202	1 243,06
10	PIESZYCE	175 i	167,174-180,186-192,197-201,203-221,246	1 120,98
11	BIELAWA	226 cx	222-245,247-260,264-265	1 049,22
12	JODŁOWNIK	301 c	131-134,261-263,266-302	1 147,85
13	LIGOTA	34 f	1-53	1 335,39
14	GIŁÓW	85 a	54-93	1 032,78
15	PILAWA	106 y	94-130	1 049,06
Razem obręb				9 020,51



LEGENDA

- Granicznik
- Bułynek
- Przebieg
- Moc
- Przebieg kolejowy
- Ścieżka nadleśnicza
- Ścieżka leśnicza
- Kapowina
- Ramiza
- Planacja terenowa
- Granicz nieoznaczony
- Granicz obrębów leśnych
- Granicz zasięgu terytorialnego nadleśnictwa
- Dróg leśnych
- Dróg wojewódzkie
- Dróg inne
- Dróg leśne utwardzone
- Dróg leśne gruntowe
- Linie oddziałowe
- Linie energetyczne
- Koły
- Ścieżki, wiatry, pasy przeciwnośnieżne
- Cieki wodne
- Wiel. ochronny
- Wierzbice
- Linie podziału powierzchniowego istniejące
- Linie podziału powierzchniowego projektowane
- Podział powierzchniowy aspektów jednostek LP
- Lasy innej własności
- Granicz współmierności lub granicze spoteczne
- Drewnostawy na gruntach porośniętych

GRUNTY WIELESNE

- Zadrzewienia
- Pole
- Łąki
- Pastwiska
- Włody
- Zabudowania
- Śnieżyce
- Sady
- Szaki
- Place
- Kopanie

Obszary wykazujące uciążliwość od:

- szkodliwych
- grzyźliwych
- zawierających
- czynników klimatycznych
- pożarowych
- zanieczyszczeń wodnych
- innych czynników

Podkład topograficzny: Baza danych obiektów topograficznych BDOT10k
Stan aktualności podkładu kopograficznego: 2012 - 2013 r.

