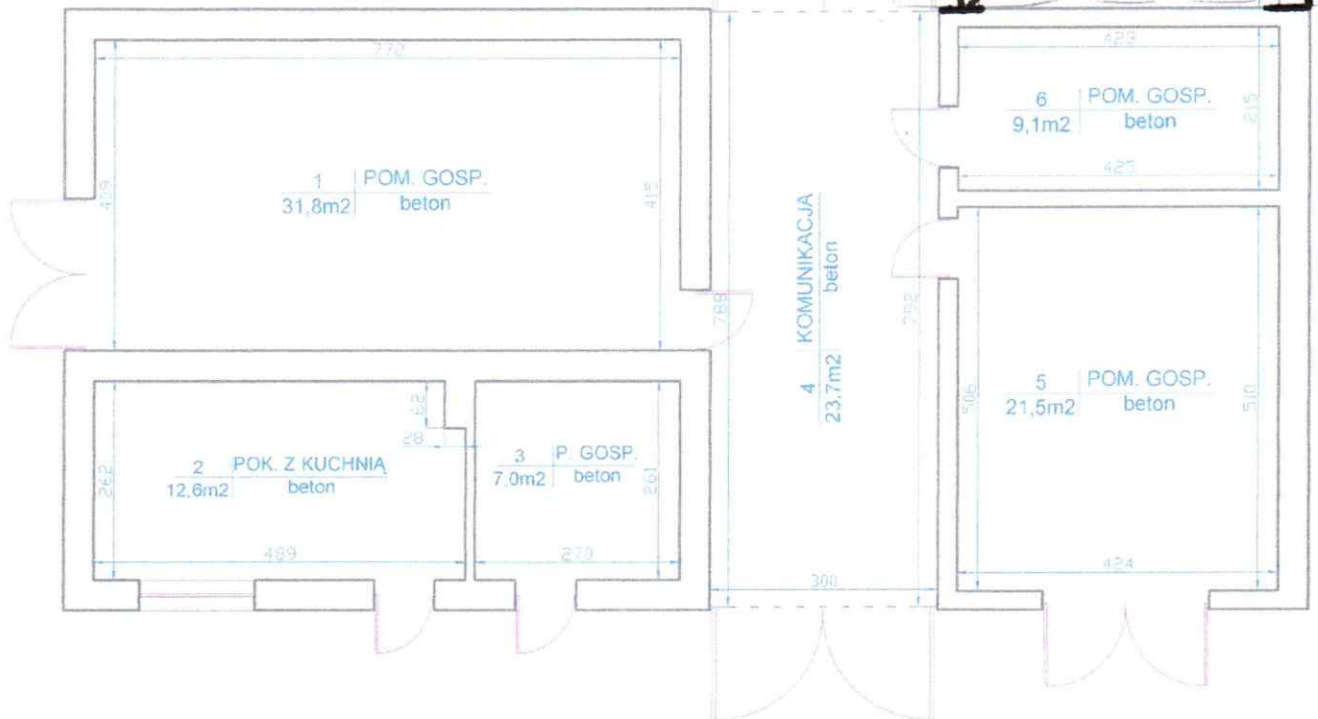


BUD. GOSP. NR 8/2

Nr	Nazwa	Pow. użytkowa
1	Pom. gosp.	31,8 m ²
2	Pokój z kuchnią	12,6 m ²
3	Pom. gosp.	7,0 m ²
4	Komunikacja	23,7 m ²
5	Pom. gosp.	21,5 m ²
6	Pom. gosp.	9,1 m ²
7	Skład opału	16,0 m ²
8	Pom. gosp.	14,5 m ²
9	Pom. gosp.	13,8 m ²
		150,0 m²



1 nr 18 2011 of 25370

mgr inż. Stanisław Jasiński
 upr. bud. nr 22/01/OL

INWENTARYZACJA BUDOWLANA BUDYNKU GOSPODARCZEGO (NR INW. 108/71) Lokalizacja: BIAŁOBRZEGI, OS. DĄBKOWIZNA 8	
PARTER SKALA 1:100	
opracował :	data :
mgr inż. Stanisław Jasiński	październik 2013r.

ZAL. nr. 1.