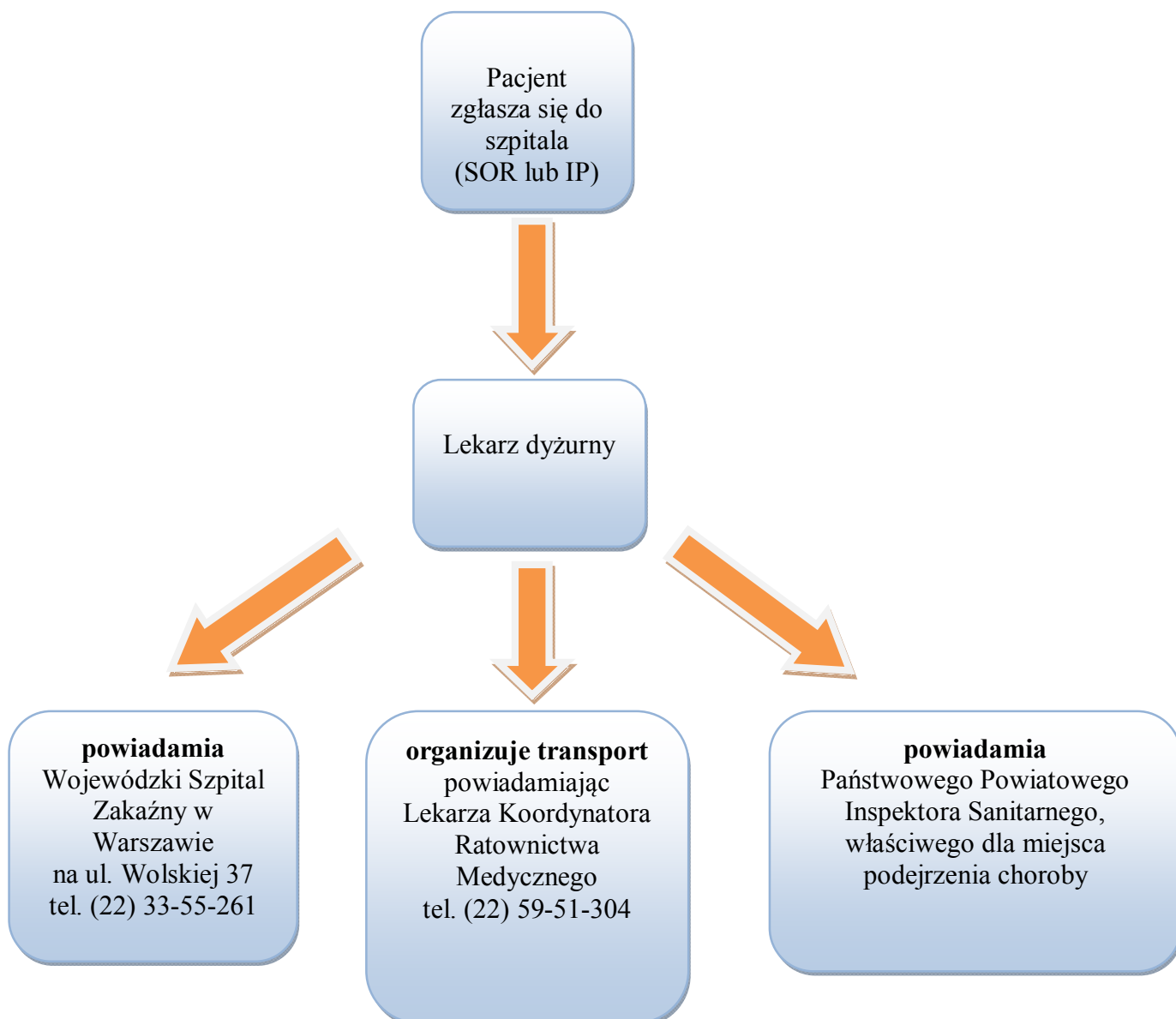




*Materiał pomocniczy do procedur postępowania przekazanych przez Ministerstwo Zdrowia uszczegóławiający postępowanie w przypadku pacjenta z objawami chorobowymi spełniającego kryteria B+C oraz A+C*

## Szpitalny Oddział Ratunkowy lub Izba Przyjęć

Schemat powiadamiania przez lekarza dyżurnego w przypadku podejrzenia lub rozpoznania zachorowania na chorobę szczególnie niebezpieczną i wysoce zakaźną w tym Gorączkę Ebola.



## Lekarz dyżurny SOR lub IP.

### Postępowanie przy podejrzeniu gorączki Ebola

**PRZED BADANIEM** - w wywiadzie - zapytaj pacjenta:

1. Czy w ciągu ostatnich 21 dni był w:

**Gwinei, Liberii, Sierra Leone, Demokratycznej Republice Kongo,**  
.....(aktualne dane: [www.gis.gov.pl](http://www.gis.gov.pl))

2. Kiedy opuścił ten kraj.

3. Czy miał w ciągu ostatnich 21 dni **bezpośredni kontakt z osobą chorą** / podejrzaną o zachorowanie / zmarłą z powodu gorączki Ebola.

4. Czy miał tam **kontakt z**: nietoperzami, gryzoniami, małpami, lub ich zwłokami.

5. **Czy ma gwałtownie narastające objawy**: gorączkę **powyżej 38,5°C**, ból głowy, bóle mięśni, wymioty, biegunkę, ból brzucha, krwawienia (niewynikające z innych przyczyn).



**PODEJRZENIE ZAKAŻENIA wirusem Ebola**



1. Załóż indywidualne środki ochrony osobistej (obecny personel również).
2. Wyizoluj pacjenta do czasu transportu do szpitala zakaźnego. Do pomieszczenia izolacji mogą wejść wyłącznie osoby ubrane w odzież ochronną.
3. Wezwij transport sanitarny zgodnie z umową zawartą przez Twój szpital.
4. Powiadom:
  - lekarza koordynatora ratownictwa medycznego tel.(22) 59-51-304;
  - państwowego powiatowego inspektora sanitarnego (**wykaz telefonów w załączeniu**);
  - **Wojewódzki Szpital Zakaźny w Warszawie tel. (22) 33-55-261.**
5. Zatrzymaj osoby, które miały kontakt z chorym - do czasu przybycia inspektora sanitarnego.

Pamiętaj. O rodzaju działań w ramach nadzoru sanitarno-epidemiologicznego decyduje PPIS (Państwowy Powiatowy Inspektor Sanitarny) (np. o kwarantannie).

6. Po przekazaniu pacjenta do transportu, placówka przeprowadza dezynfekcję/dekontaminację pomieszczeń, w których przebywał pacjent (preparatem wirusobójczym z atestem PZH – Państwowy Zakład Higieny).

**W przypadku odmowy współpracy przez pacjenta**, lekarz może zastosować środki przymusu bezpośredniego oraz zwrócić się o pomoc w jego zastosowaniu do policji, straży granicznej (tel. 112). Koniecznie najpierw uprzedź o tym osobę, wobec której środek ma być zastosowany. Udzielenie pomocy następuje **pod warunkiem wyposażenia funkcjonariuszy** w środki ochrony osobistej przez lekarza (Art.36. Ustawy z 5 grudnia 2008 r. o zapobieganiu oraz zwalczaniu zakażeń i chorób zakaźnych u ludzi).

**Tabela nr 1**

**Dyżury w powiatowych stacjach sanitarno-epidemiologicznych w województwie mazowieckim – załącznik do schematów postępowania lekarza POZ oraz lekarza dyżurnego w SOR lub IP**

Lp.	Nazwa stacji	Adres pocztowy	Adres elektroniczny	Fax lub t/f	Tel. kont. dla ludności
1	<a href="#">PSSE Białobrzegi</a>	ul. Krakowska 28, 26-800 Białobrzegi	<a href="mailto:bialobrzegi@psse.waw.pl">bialobrzegi@psse.waw.pl</a>	t/f (48) 613 23 60 tel. (48) 613-29-53	(48) 613 23 60 513 491 979
2	<a href="#">PSSE Ciechanów</a>	ul. Sienkiewicza 27, 06-400 Ciechanów	<a href="mailto:ciechanow@psse.waw.pl">ciechanow@psse.waw.pl</a>	fax (23) 672 41 44 tel. (23) 672 33 13/14	608 361 172
3	<a href="#">PSSE Garwolin</a>	ul. Kard. Wyszyńskiego 13, 08-400 Garwolin	<a href="mailto:garwolin@psse.waw.pl">garwolin@psse.waw.pl</a>	t/f (25) 684 35 95	601 079 113
4	<a href="#">PSSE Gostynin</a>	ul. Bierzewicka 67, 09-500 Gostynin	<a href="mailto:gostynin@psse.waw.pl">gostynin@psse.waw.pl</a>	fax (24) 235 22 56 tel. (24) 235 22 04	660 425 654
5	<a href="#">PSSE Grodzisk Maz.</a>	ul. Żwirki i Wigury 10, 05-825 Grodzisk Maz.	<a href="mailto:grodzisk@psse.waw.pl">grodzisk@psse.waw.pl</a>	fax (22) 755 59 51 tel. (22) 755 57 76	603 987 812
6	<a href="#">PSSE Grójec</a>	ul. Mogielnicka 67, 05-600 Grójec	<a href="mailto:grojec@psse.waw.pl">grojec@psse.waw.pl</a>	fax (48) 664 35 27 tel. (48) 664 22 58	696 045 846
7	<a href="#">PSSE Kozienice</a>	ul. Świerczewskiego 27, 26-900 Kozienice	<a href="mailto:kozienice@psse.waw.pl">kozienice@psse.waw.pl</a>	fax. 48 614 24 43 tel. 48 611 04 20	501 258 228
8	<a href="#">PSSE Legionowo</a>	ul. Gen. Sikorskiego 11, 05-119 Legionowo	<a href="mailto:legionowo@psse.waw.pl">legionowo@psse.waw.pl</a>	fax (22) 774 02 52 tel. (22) 774 15 76	609 729 134
9	<a href="#">PSSE Lipsko</a>	ul. Hłzecka 6, 27-300 Lipsko	<a href="mailto:lipsko@psse.waw.pl">lipsko@psse.waw.pl</a>	t/f (48) 378 02 44 tel: (48) 378 00 87	668 460 701
10	<a href="#">PSSE Łosice</a>	ul. Kilińskiego 2, 08-200 Łosice	<a href="mailto:losice@psse.waw.pl">losice@psse.waw.pl</a>	t/f (83) 357 36 28 tel. (83) 357 36 60	692 388 313
11	<a href="#">PSSE m.st. Warszawa</a>	ul. Kochanowskiego 21, 01-864 Warszawa	<a href="mailto:warszawa@psse.waw.pl">warszawa@psse.waw.pl</a>	tel: (22) 310-79-00 fax: (22) 310-79-01	(22) 310-79-00 606 108 040
12	<a href="#">PSSE Maków Maz.</a>	ul. Mickiewicza 31, 06-200 Maków Maz.	<a href="mailto:makow@psse.waw.pl">makow@psse.waw.pl</a>	(29) 717 13 00 (29) 717 12 44	608 501 846 dyr 606 165 090
13	<a href="#">PSSE Mińsk Maz.</a>	ul. pl. Kilińskiego 10, 05-300 Mińsk Maz.	<a href="mailto:minsk@psse.waw.pl">minsk@psse.waw.pl</a>	t/f (25) 758 63 78 t/f (25) 758 22 32	509 407 101
14	<a href="#">PSSE Mława</a>	pl. 1 Maja 6, 06-500 Mława	<a href="mailto:mlawa@psse.waw.pl">mlawa@psse.waw.pl</a>	t/f (23) 654 33 36 tel. (23) 654 35 73	603 321 946
15	<a href="#">PSSE Nowy Dwór Maz.</a>	ul. Chemików 6, 05-100 Nowy Dwór Maz.	<a href="mailto:nowydwor@psse.waw.pl">nowydwor@psse.waw.pl</a>	fax (22) 775 27 84 tel. (22) 775 34 61	602 586 438

16	<a href="#">PSSE Ostrołęka</a>	ul. Targowa 4, 07-410 Ostrołęka	<a href="mailto:ostroleka@psse.waw.pl">ostroleka@psse.waw.pl</a>	Fax (29) 760 50 51 Tel. (29) 760 14 73	604754201 (29) 769 14 73
17	<a href="#">PSSE Ostrów Maz.</a>	ul. Gen. Wł. Sikorskiego 3, 07-300 Ostrów Maz.	<a href="mailto:ostrow@psse.waw.pl">ostrow@psse.waw.pl</a>	Fax (29) 745 34 50 Tel. (29) 644 06 80	601 645 863 693 063 573
18	<a href="#">PSSE Otwock</a>	ul. Kilińskiego 1, 05-400 Otwock	<a href="mailto:otwock@psse.waw.pl">otwock@psse.waw.pl</a>	t/f (22) 779 48 33 Tel. (22) 779 26 63	515 256 220
19	<a href="#">PSSE Piaseczno z/s w Chylicach</a>	ul. Dworska 7, 05-510 Konstancin Jeziorna	<a href="mailto:piaseczno@psse.waw.pl">piaseczno@psse.waw.pl</a>	(22) 756 46 20 (22) 756 43 33 (22) 756 97 59 3 x t/f	609 299 647
20	<a href="#">PSSE Płock</a>	ul. Kolegialna 20, 09-402 Płock	<a href="mailto:plock@psse.waw.pl">plock@psse.waw.pl</a>	t/f (24) 367 26 01 Fax (24) 264 75 09	609 817 331
21	<a href="#">PSSE Płońsk</a>	ul. Sienkiewicza 7a, 09-100 Płońsk	<a href="mailto:plonsk@psse.waw.pl">plonsk@psse.waw.pl</a>	t/f (23) 662 28 39 Tel. (23) 662 46 99	501 210 808
22	<a href="#">PSSE Pruszków</a>	ul. Łączniczek AK 7, 05-800 Pruszków	<a href="mailto:pruszkow@psse.waw.pl">pruszkow@psse.waw.pl</a>	Tel. (22) 758 75 26 Tel. (22) 758 75 56 Tel. (22) 759 88 28 fax. (22) 758 84 25	798 498 471
23	<a href="#">PSSE Przasnysz</a>	ul. Gołymińska 13, 06-300 Przasnysz	<a href="mailto:przasnysz@psse.waw.pl">przasnysz@psse.waw.pl</a>	t/f (29) 752 25 04	667 956 825
24	<a href="#">PSSE Przysucha</a>	ul. Szkolna 7, 26-400 Przysucha	<a href="mailto:przysucha@psse.waw.pl">przysucha@psse.waw.pl</a>	Tel. (48) 675 23 37 T/f. (48) 675 24 22	609 788 858
25	<a href="#">PSSE Pułtusk</a>	ul. 3 Maja 20, 06-100 Pułtusk	<a href="mailto:pultusk@psse.waw.pl">pultusk@psse.waw.pl</a>	Tel. (23) 692 50 71 Fax (23) 692 61 66	509 352 119
26	<a href="#">PSSE Radom</a>	ul. Aleksandrowicza 5, 26-617 Radom	<a href="mailto:radom@psse.waw.pl">radom@psse.waw.pl</a>	Tel. (48) 345 15 89 Tel. (48) 345 15 94 Fax (48) 333 20 23	(48) 345-15-89 664 748 444 602 503 852
27	<a href="#">PSSE Siedlce</a>	ul. Poniatowskiego 31, 08-110 Siedlce	<a href="mailto:siedlce@psse.waw.pl">siedlce@psse.waw.pl</a>	Tel. (25) 644 20 40 Tel. (25) 632 28 75 Fax (25) 632 61 37	600 467 328
28	<a href="#">PSSE Sierpc</a>	ul. Piastowska 24 A, 09-200 Sierpc	<a href="mailto:sierpc@psse.waw.pl">sierpc@psse.waw.pl</a>	Tel/fax. (24) 275 24 40 Tel/fax. (24) 275 26 01	510 175 704
29	<a href="#">PSSE Sochaczew</a>	ul. Traugutta 18, 96-500 Sochaczew	<a href="mailto:sochaczew@psse.waw.pl">sochaczew@psse.waw.pl</a>	Tel. (46) 862 31 47 t/f (46) 862 22 66	600 261 847
30	<a href="#">PSSE Sokołów Podlaski</a>	ul. Oleksiaka Wichury 3, 08-300 Sokołów Podlaski	<a href="mailto:sokolow@psse.waw.pl">sokolow@psse.waw.pl</a>	Tel. (25) 787 23 12 Fax. (25) 781 27 81	513 841 973
31	<a href="#">PSSE Szydłowiec</a>	ul. Metalowa 7, 26-500 Szydłowiec	<a href="mailto:szydlowiec@psse.waw.pl">szydlowiec@psse.waw.pl</a>	t/f (48) 617 12 19	510 121 373
32	<a href="#">PSSE Warszawa-Zachód</a>	ul. Poznańska 129/133, 05-850 Ożarów Maz.	<a href="mailto:ozarow@psse.waw.pl">ozarow@psse.waw.pl</a>	Tel. (22) 733 73 34 fax (22) 733 73 33	602 472 821
33	<a href="#">PSSE Węgrów</a>	ul. Stefana Kard. Wyszyńskiego 3, 07-100 Węgrów	<a href="mailto:wegrow@psse.waw.pl">wegrow@psse.waw.pl</a>	Tel. (25) 792 42 51 Tel. (25) 792 42 27 Fax (25) 792 53 81	604 135 225
34	<a href="#">PSSE Wołomin</a>	ul. Legionów 78, 05-200 Wołomin	<a href="mailto:wolomin@psse.waw.pl">wolomin@psse.waw.pl</a>	Tel. (22) 776 21 92 t/f (22) 776 38 33	510 146 258
35	<a href="#">PSSE Wyszaków</a>	ul. Daszyńskiego 28, 07-200 Wyszaków	<a href="mailto:wyszkow@psse.waw.pl">wyszkow@psse.waw.pl</a>	(29) 742 32 54	692 460 704
36	<a href="#">PSSE Zwolen</a>	ul. Bogusza 37, 26-700 Zwolen	<a href="mailto:zwolen@psse.waw.pl">zwolen@psse.waw.pl</a>	Tel. (48) 676 23 12 t/f (48) 676 25 83	602 580 773
37	<a href="#">PSSE Żuromin</a>	ul. Przemysłowa 10, 09-300 Żuromin	<a href="mailto:zuromin@psse.waw.pl">zuromin@psse.waw.pl</a>	Tel. (23) 657 22 17 Fax. (23) 657 38 88	502 530 980
38	<a href="#">PSSE Żyrardów</a>	ul. Moniuszki 40, 96-300 Żyrardów	<a href="mailto:zyrardow@psse.waw.pl">zyrardow@psse.waw.pl</a>	Tel. (46) 855 38 13 t/f (46) 855 32 42	667 973 707