



DZIENNIK URZĘDOWY

WOJEWÓDZTWA OPOLSKIEGO

Opole, dnia 26 marca 2024 r.

Poz. 870

ZARZĄDZENIE REGIONALNEGO DYREKTORA OCHRONY ŚRODOWISKA W OPOLU

z dnia 26 marca 2024 r.

w sprawie rezerwatu przyrody „Barucice”

Na podstawie art. 13 ust. 3 ustawy z dnia 16 kwietnia 2004 r. o ochronie przyrody (Dz. U. z 2023 r. poz. 1336, poz. 1688 i 1890) zarządza się, co następuje:

§ 1.1. Rezerwat przyrody pod nazwą „Barucice”, zwany dalej rezerwatem, obejmuje obszar o powierzchni 82,29 ha, położony na terenie gminy Lubsza, w powiecie brzeskim, w województwie opolskim.

2. Położenie i przebieg granicy rezerwatu w postaci mapy przedstawia załącznik nr 1 do zarządzenia.

3. Położenie i przebieg granicy rezerwatu w postaci współrzędnych punktów jej załamania przedstawia załącznik nr 2 do zarządzenia.

§ 2. Celem ochrony przyrody w rezerwacie jest zachowanie ze względów naukowych oraz dydaktycznych dobrze wykształconych zbiorowisk leśnych: łągowych i grądowych z rzadkimi i podlegającymi ochronie prawnej gatunkami roślin.

§ 3.1. Dla rezerwatu przyrody określa się rodzaj: Leśny (L).

2. Dla rezerwatu określa się typ i podtyp:

- 1) ze względu na dominujący przedmiot ochrony: Fitocenotyczny (PFi), zbiorowisk leśnych (zl);
- 2) ze względu na główny typ ekosystemu: Leśny i borowy (El), lasów nizinnych (lni).

§ 4. Nadzór nad rezerwatem sprawuje Regionalny Dyrektor Ochrony Środowiska w Opolu.

§ 5. Zarządzenie wchodzi w życie po upływie 14 dni od dnia ogłoszenia¹⁾.

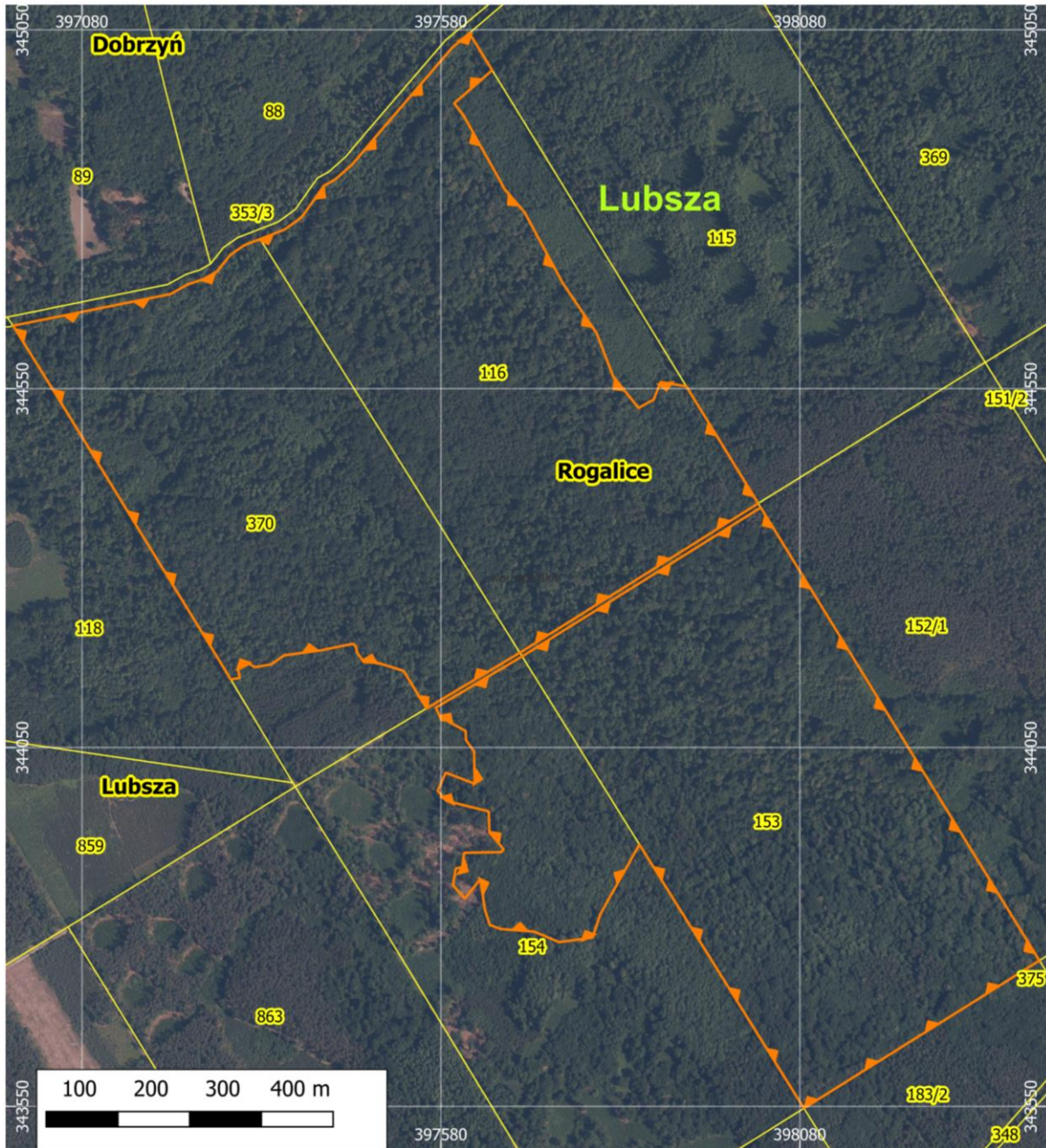
Regionalny Dyrektor Ochrony Środowiska
w Opolu

Alicja Majewska


¹⁾Niniejsze zarządzenie było poprzedzone zarządzeniem nr 60/09 Regionalnego Dyrektora Ochrony Środowiska w Opolu z dnia 31 grudnia 2009 r. w sprawie uznania za rezerwat przyrody (Dz. Urz. Woj. Op. Nr 19, poz. 298), które utraciło moc z dniem wejścia w życie niniejszego zarządzenia zgodnie z art. 14 ustawy z dnia 4 stycznia 2013 r. o zmianie ustawy – Prawo wodne oraz niektórych innych ustaw (Dz. U. z 2013 r. poz. 165).

Załącznik nr 1 do zarządzenia
Regionalnego Dyrektora
Ochrony Środowiska w Opolu
z dnia 26 marca 2024 r.

Mapa obszaru rezerwatu przyrody „Barucice”



Legenda

-  Granice rezerwatu przyrody
- Lubusza** Nazwy gmin
- Rogalice** Nazwy obrębów ewidencyjnych

Objaśnienia:

- Granice działek ewidencyjnych: Główny Urząd Geodezji i Kartografii, usługa przeglądania (17 I 2024)
- Ortofotomapa: Główny Urząd Geodezji i Kartografii, usługa przeglądania (17 I 2024)

Sporządzono w układzie współrzędnych: PL-1992



Załącznik nr 2 do zarządzenia
Regionalnego Dyrektora
Ochrony Środowiska w Opolu
z dnia 26 marca 2024 r.

Wykaz współrzędnych punktów załamania granic rezerwatu przyrody „Barucice” w układzie współrzędnych płaskich prostokątnych PL-1992 ¹⁾.

Nr	X	Y	Komentarz
1	344390,13	398022,18	część 1
2	344182,03	397690,11	część 1
3	344104,42	397559,97	część 1
4	344156,72	397528,18	część 1
5	344168,39	397490,71	część 1
6	344168,95	397472,93	część 1
7	344182,03	397463,32	część 1
8	344190,74	397461,77	część 1
9	344194,53	397457,33	część 1
10	344186,42	397418,08	część 1
11	344185,43	397413,27	część 1
12	344178,39	397361,98	część 1
13	344165,76	397343,34	część 1
14	344161,91	397320,88	część 1
15	344166,72	397312,82	część 1
16	344159,00	397297,54	część 1
17	344147,07	397299,89	część 1
18	344144,65	397287,30	część 1
19	344170,83	397271,55	część 1
20	344359,71	397155,52	część 1
21	344415,41	397121,33	część 1
22	344539,00	397045,48	część 1
23	344637,76	396984,00	część 1
24	344681,78	397203,21	część 1
25	344695,80	397228,43	część 1
26	344702,21	397248,44	część 1
27	344713,31	397268,20	część 1
28	344736,27	397286,43	część 1
29	344750,00	397306,33	część 1
30	344758,48	397328,22	część 1
31	344771,60	397362,07	część 1
32	344782,74	397377,57	część 1
33	344789,32	397386,45	część 1
34	344832,87	397417,25	część 1
35	344841,86	397433,34	część 1
36	344863,15	397457,21	część 1

¹⁾ Układ współrzędnych płaskich prostokątnych PL-1992 jest jednym z układów tworzących państwowy system odniesień przestrzennych, o którym mowa w przepisach wydanych na podstawie art. 3 ust. 5 ustawy z dnia 17 maja 1989 r. - Prawo geodezyjne i kartograficzne (Dz. U. z 2023 r. poz. 1752, 1615, 1688 i 1762).

37	344901,54	397489,63	część 1
38	345024,74	397595,41	część 1
39	345045,52	397619,78	część 1
40	344993,77	397651,55	część 1
41	344947,61	397598,60	część 1
42	344929,65	397612,24	część 1
43	344827,15	397669,52	część 1
44	344796,30	397696,34	część 1
45	344762,09	397714,80	część 1
46	344708,79	397743,56	część 1
47	344696,87	397749,99	część 1
48	344657,80	397776,47	część 1
49	344636,63	397790,82	część 1
50	344627,90	397796,73	część 1
51	344567,17	397820,11	część 1
52	344548,33	397835,22	część 1
53	344523,10	397855,45	część 1
54	344534,85	397876,56	część 1
55	344559,36	397886,12	część 1
56	344553,25	397922,02	część 1
57	344390,13	398022,18	część 1
58	344384,40	398025,70	część 2
59	343753,05	398413,93	część 2
60	343547,19	398085,89	część 2
61	343914,85	397856,68	część 2
62	343817,94	397802,27	część 2
63	343788,66	397792,51	część 2
64	343785,26	397791,36	część 2
65	343778,68	397744,68	część 2
66	343793,40	397710,14	część 2
67	343797,06	397663,16	część 2
68	343802,80	397648,16	część 2
69	343824,01	397641,41	część 2
70	343866,57	397635,00	część 2
71	343839,37	397613,38	część 2
72	343858,01	397596,93	część 2
73	343881,13	397600,76	część 2
74	343883,31	397610,13	część 2
75	343903,22	397612,30	część 2
76	343904,22	397664,42	część 2
77	343908,18	397667,43	część 2
78	343931,85	397647,60	część 2
79	343961,00	397646,66	część 2
80	343975,57	397587,64	część 2
81	343989,58	397575,69	część 2
82	344014,91	397586,71	część 2
83	344014,94	397586,72	część 2
84	343999,51	397627,30	część 2

85	344044,32	397626,21	część 2
86	344060,38	397614,98	część 2
87	344072,92	397614,58	część 2
88	344088,06	397587,14	część 2
89	344088,27	397580,65	część 2
90	344105,59	397573,10	część 2
91	344164,13	397671,66	część 2
92	344176,96	397693,27	część 2
93	344177,75	397694,60	część 2
94	344334,20	397945,26	część 2
95	344376,54	398013,12	część 2
96	344383,75	398024,68	część 2
97	344384,40	398025,70	część 2