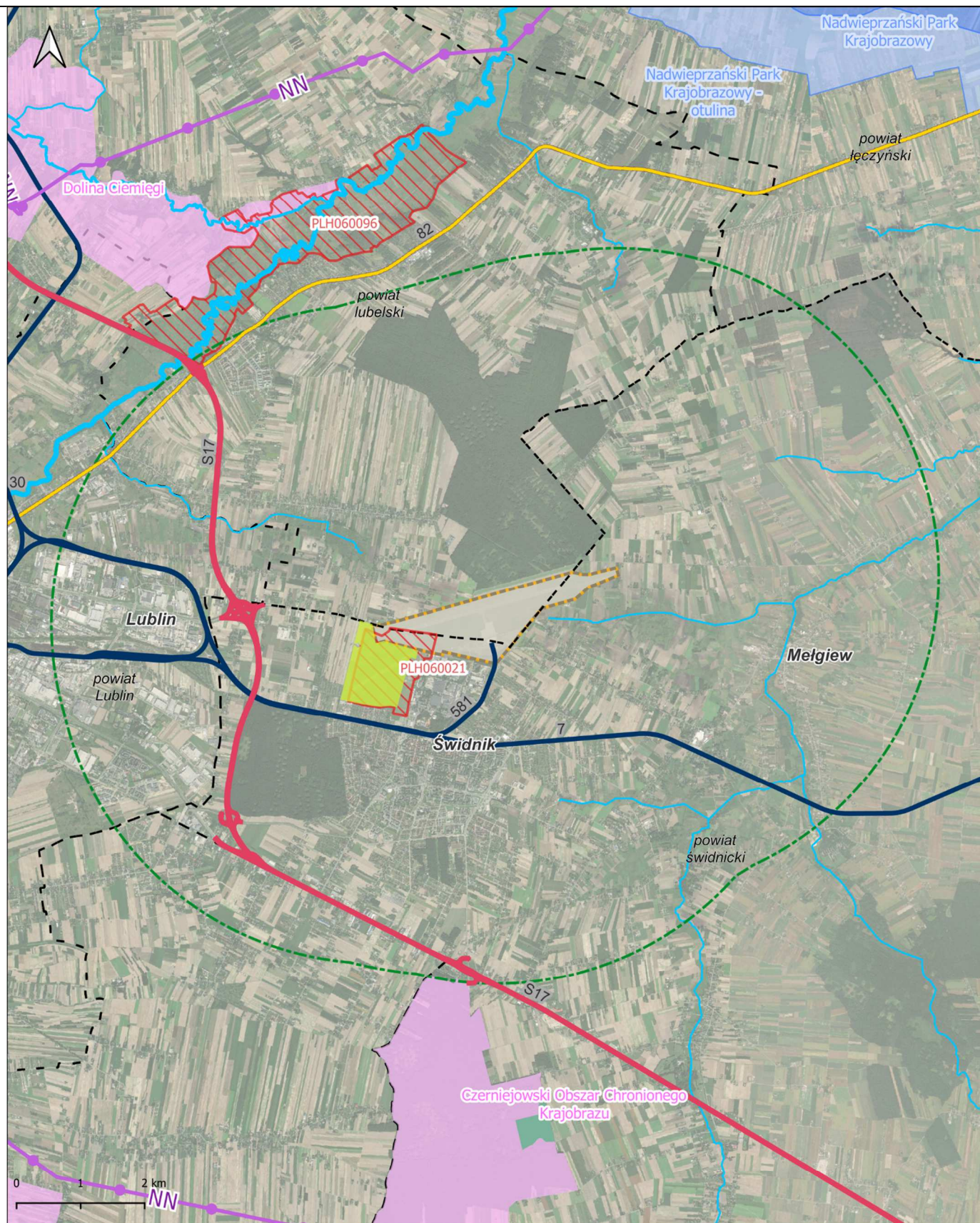


PORT LOTNICZY LUBLIN



- | | | | | |
|------------------------|-----------------------------|-------------------------------|----------------------------|-------|
| Analizowane lotnisko | SOO Natura 2000 | Rezerwat | Droga ekspresowa | Rzeka |
| Analizowany bufor 5 km | Park krajobrazowy | Użytek ekologiczny | Droga krajowa | |
| Granice powiatów | Park krajobrazowy - otulina | Obszar Chronionego Krajobrazu | Linia kolejowa | |
| | | | Linia najwyższego napięcia | |

Nr obiektu	12	Stan	lotnisko istniejące
Położenie administracyjne [województwo/powiat/gmina]	lubelskie/świdnicki, lubelski/ Świdnik, Miętgiew, Wólka	Ogólna powierzchnia lotniska [ha] Powierzchnia obszaru ograniczonego użytkowania [ha]	ok. 237 brak
Kod IATA	LUZ	Kod ICAO	EPLB
Typ lotniska	cywilne	Liczba pasażerów w 2022 r. (Przepustowość lotniska)	330 064 2 mln
Obszary chronione [w promieniu do 5 km]	W buforze 5 km znajdują się: <u>1 obszar chronionego krajobrazu</u> (Czerniejowski Obszar Chronionego Krajobrazu w odległości ok. 5 km) <u>2 Specjalne Obszary Ochrony</u> <u>Natura 2000</u> (Świdnik PLH060021, Bystrzyca Jakubowicka PLH060096, SOO Świdnik znajduje się częściowo na obszarze lotniska) <u>1 użytek ekologiczny</u> (Siedlisko Susła Perełkowanego częściowo na obszarze lotniska) <u>15 pomników przyrody</u> (najbliższy w odległości ok. 1,3 km).	Dziedzictwo kulturowe [zabytki z rejestru, pomniki historii, parki kulturowe, obiekty wpisane na listę Światowego Dziedzictwa, w promieniu do 5 km]	W buforze 5 km znajdują się zabytki wpisane do rejestru zabytków. Najbliżej położony zabytek wpisany do rejestru znajduje się w odległości ok. 0,7 km i jest to park wraz z dworem w miejscowości Świdnik Duży Drugi.
Korytarze ekologiczne rangi krajowej - główne i uzupełniające [w promieniu do 5 km]	Brak.	GZWP [do 5 km] JCWPd [do 5 km] JCWP [do 5 km]	Lotnisko jest w całości zlokalizowane na obszarze GZWP nr 406 Niecka lubelska (Lublin). Lotnisko znajduje się na obszarze JCWPd nr PLGW200089 i PLGW200090. W buforze 5 km znajduje się 5 zlewni JCWP rzecznych. Najbliżej położona JCWP rzeczna to Stoki (nr RW200006245499 w odległości ok. 0,2 km).
Istniejąca infrastruktura [w promieniu 5 km]	W promieniu 5 km znajduje się droga ekspresowa S17, droga krajowa nr 82, droga wojewódzka nr 882 oraz linia kolejowa nr 7, nr 67, nr 561, nr 562, nr 581.	Planowana infrastruktura [w promieniu 5 km]	W ramach projektów kolejowych planowane są prace modernizacyjne na linii kolejowej nr 7 na odcinku Lublin – Dorohusk oraz planowana jest budowa Lubelskiej Kolei Aglomeracyjnej.
Zagospodarowanie terenu		Lotnisko zlokalizowane jest na obszarze gminy miejskiej Świdnik oraz gmin wiejskich, w odległości ok. 9 km od centrum Lublina. Od południowo-zachodniej strony występują tereny przemysłowe, zaś od północnej tereny leśne. W sąsiedztwie lotniska po południowo-wschodniej stronie znajdują się tereny zurbanizowane - zabudowy mieszkaniowej jednorodzinnej. W bezpośrednim sąsiedztwie lotniska znajduje się Strefa Aktywności Gospodarczej w Świdniku. W odległości ok. 3 km od lotniska znajduje się Specjalna Strefa Ekonomiczna Euro-Park Mielec Podstrefa Lublin.	