

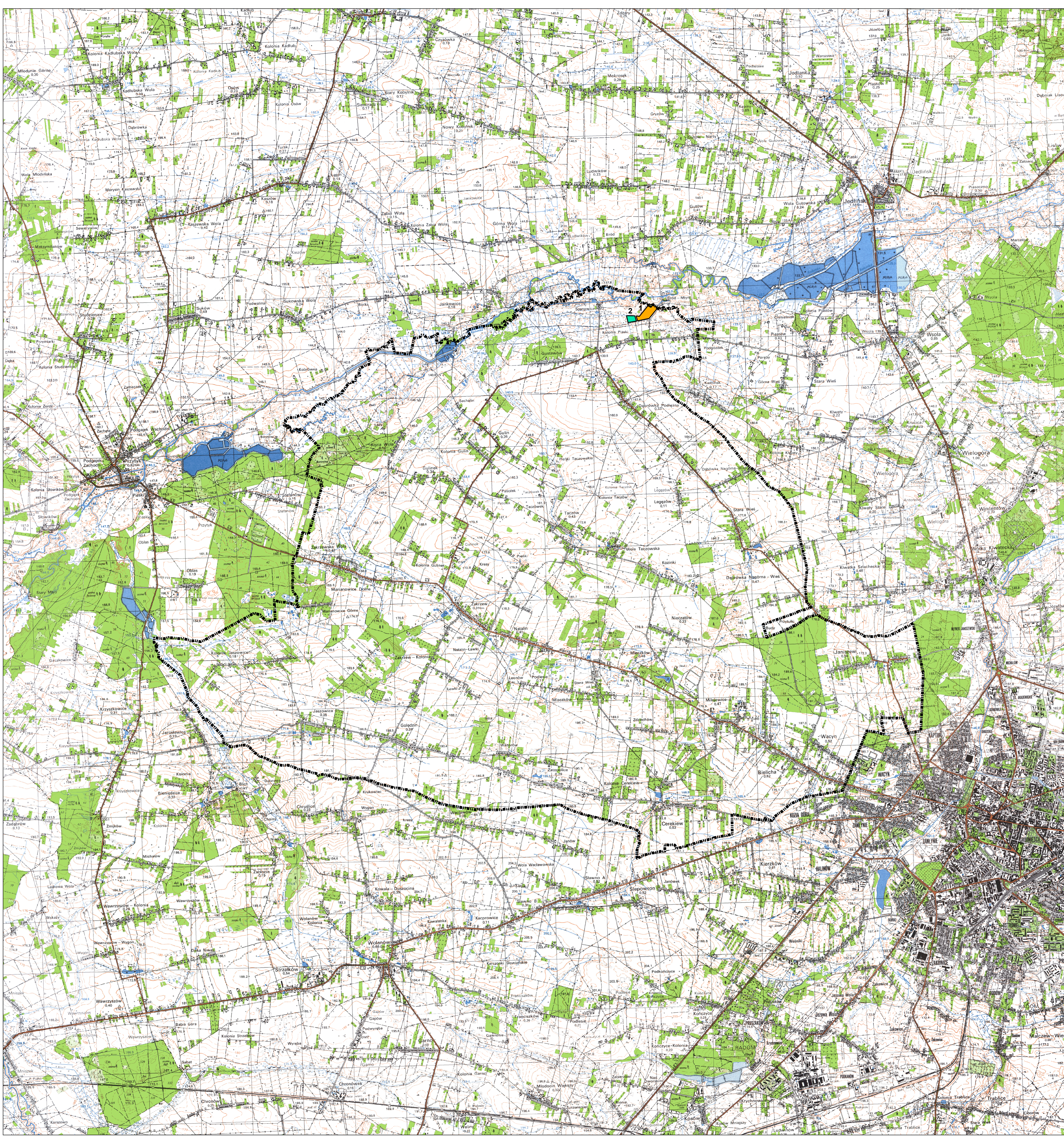
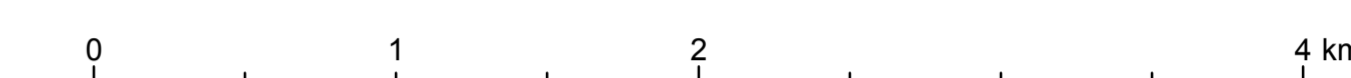
**Obszary udokumentowanych złóż kopalin  
wprowadzone zarządzeniem zastępczym  
Wojewody Mazowieckiego**

ZALĄCZNIK NR 2

STUDIUM UWARUNKOWAŃ I KIERUNKÓW  
ZAGOSPODAROWANIA PRZESTRZENNEGO  
GMINY ZAKRZEW

UWARUNKOWANIA ZAGOSPODAROWANIA PRZESTRZENNEGO

SKALA 1 : 25 000



**OZNACZENIA**

granica gminy

**OBSZARY UDOKUMENTOWANYCH ZŁÓŻ KOPALIN**

- 1. DĄBRÓWKA PODLEŻNA II - ZŁOŻE KRUSZYWA NATURALNEGO - PIASKI SKALENIOWO-KWARCOWE  
nr MIDAS: 18599 KN
- 2. DĄBRÓWKA PODLEŻNA III - ZŁOŻE KRUSZYWA NATURALNEGO - PIASKI  
nr MIDAS: 19501 KN

Opracowanie:  
BIUDPLAN Sp. z o.o.  
Kordckiego 20  
04-327 Warszawa  
mgr Agata Grzelek