

Zarządzenie Nr 31.2017

Regionalnego Dyrektora Ochrony Środowiska we Wrocławiu

z dnia ...4...lipca... 2017 r.

w sprawie wyznaczenia ścieżki dydaktycznej oraz szlaku turystycznego pieszego i rowerowego w rezerwacie przyrody „Łęgi Źródłiskowe koło Przemkowa”

Na podstawie art. 15 ust. 1 pkt 15 ustawy z dnia 16 kwietnia 2004 r. o ochronie przyrody (Dz. U. z 2016 r. poz. 2134, 2249, 2260 oraz z 2017 r. poz. 132 i 1074), zarządza się, co następuje:

§ 1. 1. W rezerwacie przyrody „Łęgi Źródłiskowe koło Przemkowa” wyznacza się ścieżkę dydaktyczną oraz szlaki turystyczne: pieszy i rowerowy.

2. Ścieżka dydaktyczna tworzy pętlę na terenie północno - wschodniej części działki nr 301 obręb Szklarki (wraz z dojazdami posiada długość ok. 1,5 km).
3. Szlak turystyczny pieszy przebiega przez ok. 300 m odcinek północnej granicy działki nr 301 i przez dwa odcinki południowo - wschodniej granicy działki nr 303 obręb Szklarki, o długościach ok. 1 km i 300 m.
4. Szlak turystyczny rowerowy przebiega przez ok. 300 m odcinek północnej granicy działki nr 301 obręb Szklarki.

§ 2. Miejsce oraz sposób udostępnienia ścieżki dydaktycznej oraz szlaków turystycznych: pieszego i rowerowego w rezerwacie przyrody „Łęgi Źródłiskowe koło Przemkowa”, określa załącznik Nr 1 do zarządzenia.

§ 3. Przebieg ścieżki dydaktycznej oraz szlaków turystycznych: pieszego i rowerowego w rezerwacie przyrody „Łęgi Źródłiskowe koło Przemkowa” określa mapa, stanowiąca załącznik Nr 2 do zarządzenia.

§ 4. Zarządzenie wchodzi w życie z dniem podpisania.

Regionalny Dyrektor
Ochrony Środowiska we Wrocławiu

Michał Jęcz

Miejsce oraz sposób udostępnienia ścieżki dydaktycznej oraz szlaku turystycznego pieszego i rowerowego w rezerwacie przyrody „Łęgi Źródłiskowe koło Przemkowa”.

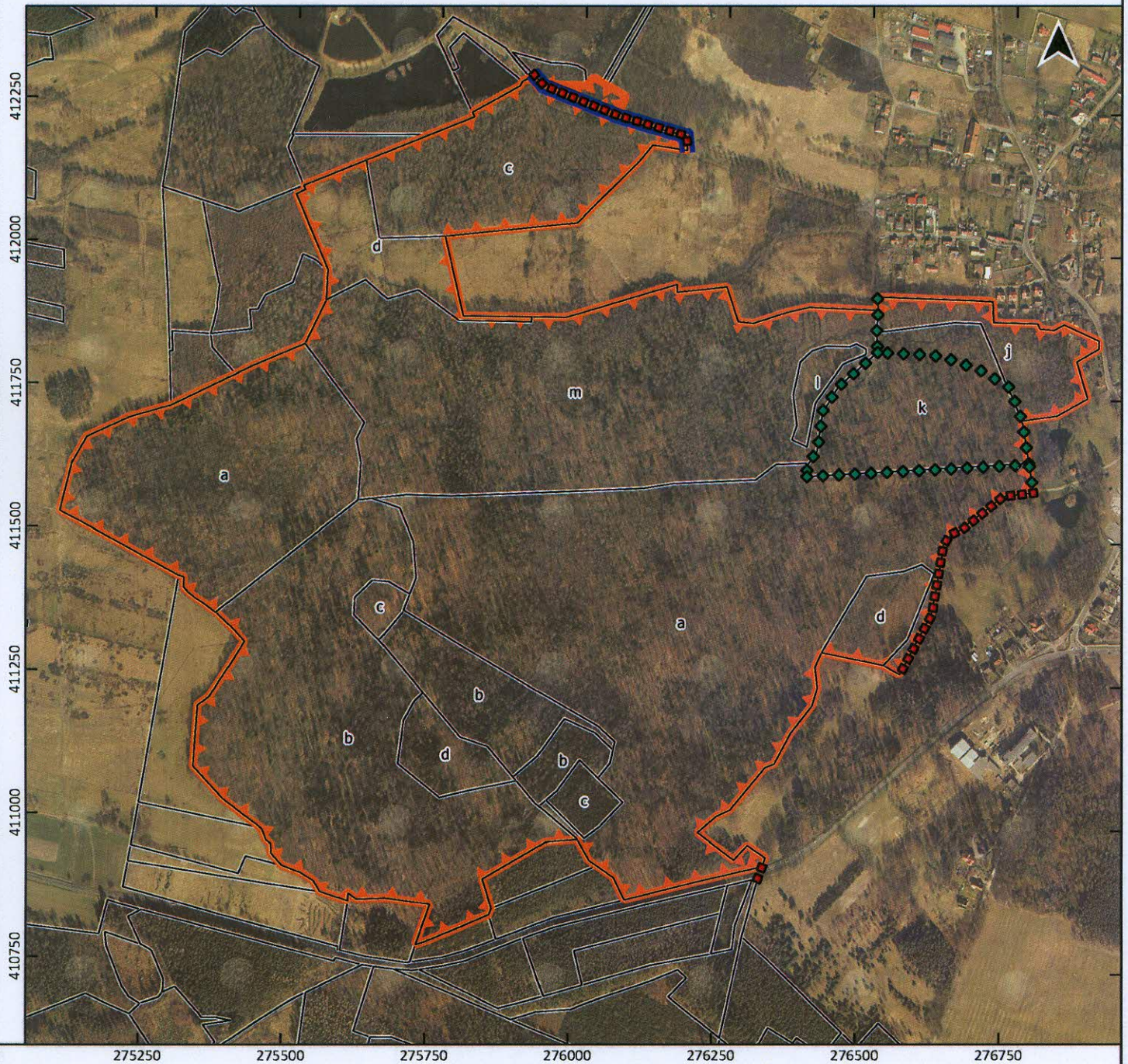
Lp.	Miejsce udostępniania	Numery działek ewidencyjnych/ oddział leśny	Sposób udostępniania
1.	<p>Ścieżka dydaktyczna:</p> <p>Ścieżka zatacza pętlę w oddziale nr 2-k oraz posiada dwa dojścia do głównych dróg przebiegających przez rezerwat. Łącznie posiada długość ok. 1,5 km.</p>	<p>Działka nr 301 obręb Szklarki.</p> <p>Teren oddziału nr 2-k i fragmenty granic oddziałów o numerach: nr 2-j i 2-m obręb Przemków, Leśnictwo Szklarki.</p>	<p>Ogólnodostępny, całoroczny.</p> <p>Turystyczny/ rekreacyjny.</p> <p>Poruszając się ścieżką dydaktyczną należy respektować ogólne zasady ochrony przyrody, a przede wszystkim przestrzegać zakazów obowiązujących w rezerwacie.</p>
2.	<p>Szlak turystyczny pieszy:</p> <p>Szlak rozpoczyna się i kończy poza rezerwatem przyrody „Łęgi Źródłiskowe koło Przemkowa”, zaś w rezerwacie przebiega na trzech krótkich trasach: w północnej części rezerwatu na ok. 300 m odcinku drogi prowadzącej ze Szklarek do Przemkowa - gdzie pokrywa się ze szlakiem turystycznym rowerowym - oraz od strony Przemkowa, na dwóch odcinkach (mierzących ok. 1 km i ok. 300 m), południowo-wschodnią granicą rezerwatu.</p>	<p>Działki o numerach: nr 301 i 303 obręb Szklarki.</p> <p>Północna granica oddziału leśnego nr 2-c i południowo-wschodnia granica oddziału leśnego nr 3-a obręb Przemków, Leśnictwo Szklarki.</p>	<p>Ogólnodostępny, całoroczny.</p> <p>Turystyczny/ rekreacyjny.</p> <p>Poruszając się szlakiem turystycznym należy respektować ogólne zasady ochrony przyrody, a przede wszystkim przestrzegać zakazów obowiązujących w rezerwacie.</p>

3.	<p>Szlak turystyczny rowerowy:</p> <p>Szlak rozpoczyna się i kończy poza rezerwatem przyrody „Łęgi Źródłiskowe koło Przemkowa”, zaś w rezerwacie przebiega wyłącznie na ok. 300 m odcinku drogi prowadzącej ze Szklarek do Przemkowa. Pokrywa się ze szlakiem turystycznym pieszym.</p>	<p>Działka nr 301 obręb Szklarki.</p> <p>Północna granica oddziału leśnego nr 2-c obręb Przemków, Leśnictwo Szklarki.</p>	<p>Ogólnodostępny, całoroczny.</p> <p>Turystyczny/ rekreacyjny.</p> <p>Poruszając się szlakiem turystycznym należy respektować ogólne zasady ochrony przyrody, a przede wszystkim przestrzegać zakazów obowiązujących w rezerwacie.</p>
----	---	---	---

Regionalny Dyrektor
Ochrony Środowiska we Wrocławiu

Michał Jęcz

Lokalizacja oraz przebieg szlaków i ścieżki dydaktycznej w rezerwacie przyrody "Łęgi Źródłiskowe koło Przemkowa".



Źródła podkładów:
 - Wydzielenia leśne, RDLP we Wrocławiu, baza danych (1.01.2017 r.)
 - Ortofotomapa: Główny Urząd Geodezji i Kartografii, usługa przeglądania (22.06.2017 r.)

Regionalny Dyrektor
 Ochrony Środowiska we Wrocławiu






Michał Jęcz

układ współrzędnych:
 PL-1992

skala:

0 100 200 m

Legenda

-  granica rezerwatu
-  granice wydzieleni leśnych
- szlaki turystyczne
-  szlak pieszy
-  szlak rowerowy
-  ścieżka dydaktyczna