

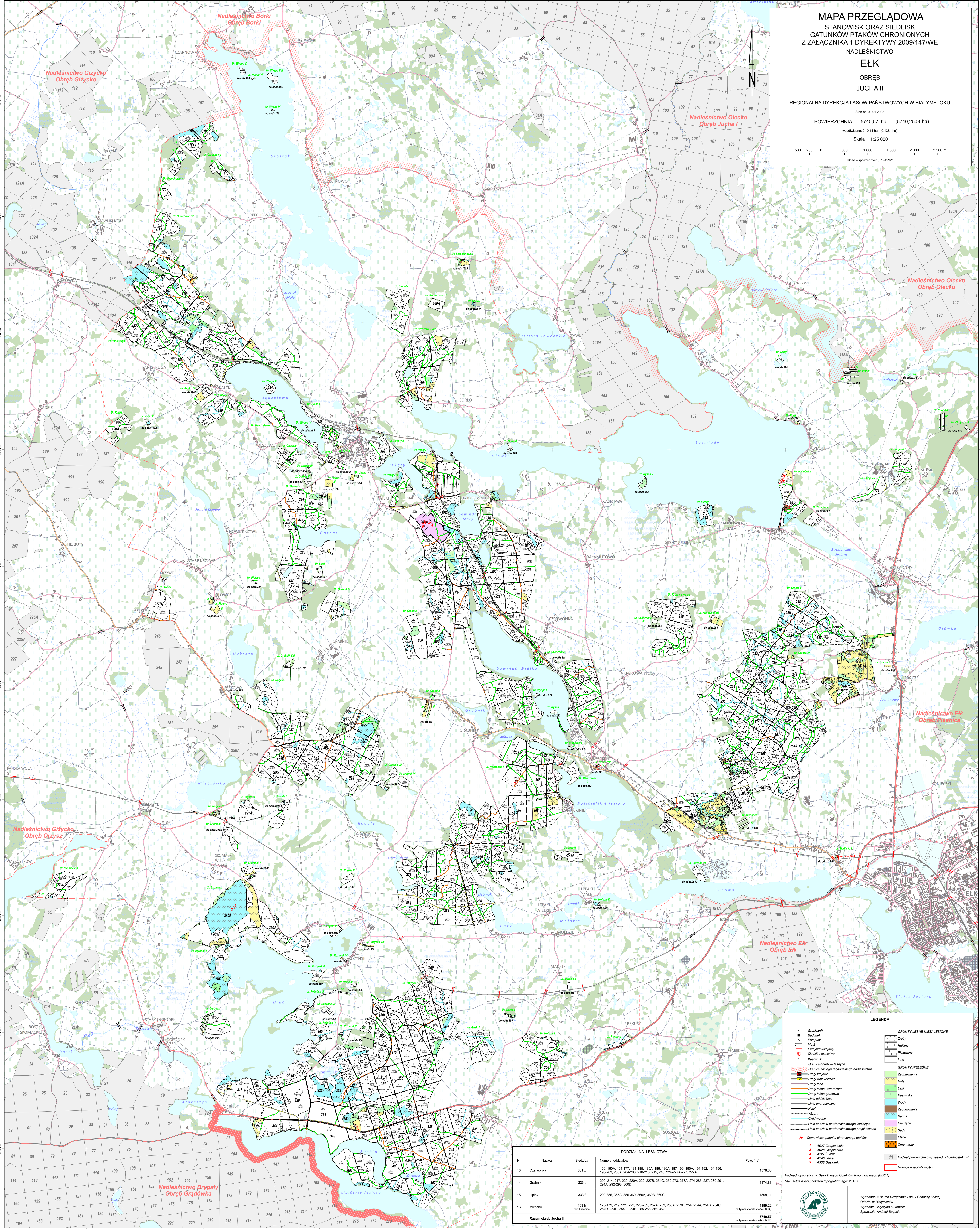
**MAPA PRZEGLĄDOWA**  
**STANOWISK ORAZ SIEDLISK**  
**GATUNKÓW PTAKÓW CHRONIENYCH**  
**Z ZAŁĄCZNIKA 1 DYREKTYWY 2009/147/WE**  
**NADLEŚNICTWO**  
**EŁK**  
**OBRĘB**  
**JUCHA II**

REGIONALNA DYREKCJA LASÓW PAŃSTWOWYCH W BIAŁYMSTOKU  
 Stan na 01.01.2023

**POWIERZCHNIA** 5740,57 ha (5740,2503 ha)  
 współrzędność 0,14 ha (0,1384 ha)

**Skala** 1:25 000

500 250 0 500 1 000 1 500 2 000 2 500 m  
 Układ współrzędnych „PL-1982”



PODZIAŁ NA LEŚNICTWA				
Nr	Nazwa	Siedziba	Numerы oddziałów	Pow. [ha]
13	Czerwonka	3612	160, 160A, 161-177, 181-185, 185A, 186, 186A, 187-190, 190A, 191-192, 194-196, 196A, 196B, 200A, 200B, 210, 211, 215, 216, 224-227A, 227A	1578,36
14	Grabnik	2231	205, 214, 217, 220, 220A, 222, 227B, 254G, 259-273, 273A, 274-285, 287, 289-291, 291A, 292-298, 360D	1374,88
15	Lipiny	333f	296-355, 355A, 356-360, 360A, 360B, 360C	1598,11
16	Mieczno	163 b ul. Piłsudskiego	178-179, 219, 221, 223, 228-232, 252A, 253, 253A, 253B, 254, 254A, 254B, 254C, 254D, 254E, 254F, 254H, 255-258, 361-362	1189,52 (w tym współwłasność - 0,14)
Razem obręb Jucha II				5740,57 (w tym współwłasność - 0,14)

**LEGENDA**

- Granicznik
- Budynki
- Przebieg
- Most
- Przejazd kolejowy
- Stacja kolejowa
- Kasownik
- Graniczność obrębów leśnych
- Graniczność strefy tereny nadleśnictwa
- Drogi krajowe
- Drogi wojewódzkie
- Drogi powiatowe
- Drogi leśne uwarunkowane
- Drogi leśne gruntowe
- Linie kolejowe
- Linie energetyczne
- Kolej
- Cieki wodne
- Linie podziału powierzchniowego istniejące
- Linie podziału powierzchniowego projektowane
- Stanowiska gatunków chronionych ptaków

**GRUNTY LESNE NIEZALEŻNE**

- Złoty
- Hakowy
- Rakowiny
- Inne

**GRUNTY LESNE**

- Zadrzewienia
- Rola
- Łąki
- Pastwiska
- Wody
- Zabudowania
- Bagna
- Nieuzdźki
- Sady
- Plaże
- Ochroniarze
- Podział powierzchniowy sąsiednich jednostek LP
- Graniczność współwłasności

1 A027 Czajka białe  
 2 A028 Czajka szara  
 3 A127 Żuraw  
 4 A246 Łuska  
 5 A338 Gąsiorek

Podkład topograficzny: Baza Danych Obszarów Topograficznych (BDOT)  
 Stan aktualności podkładu topograficznego: 2015 r.

Wykonano w Biurze Urzędzania Lasu i Geodezji Leśnej  
 Odcisk w Białymstoku  
 Wykonał: Krystyna Murewska  
 Sprawdził: Andrzej Bógdziej

**5740,57**  
(w tym współwłasność - 0,14)