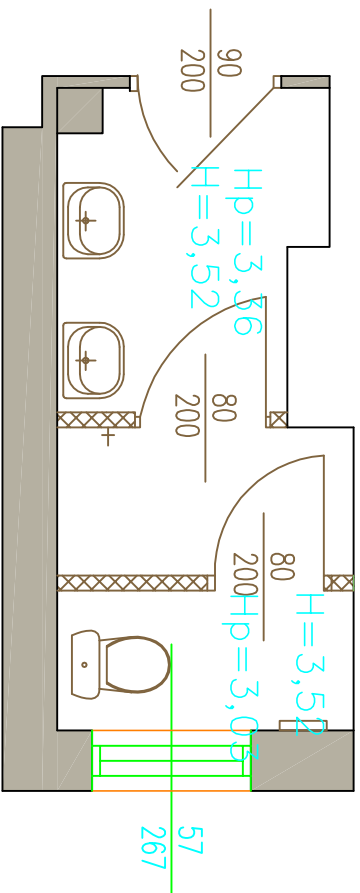
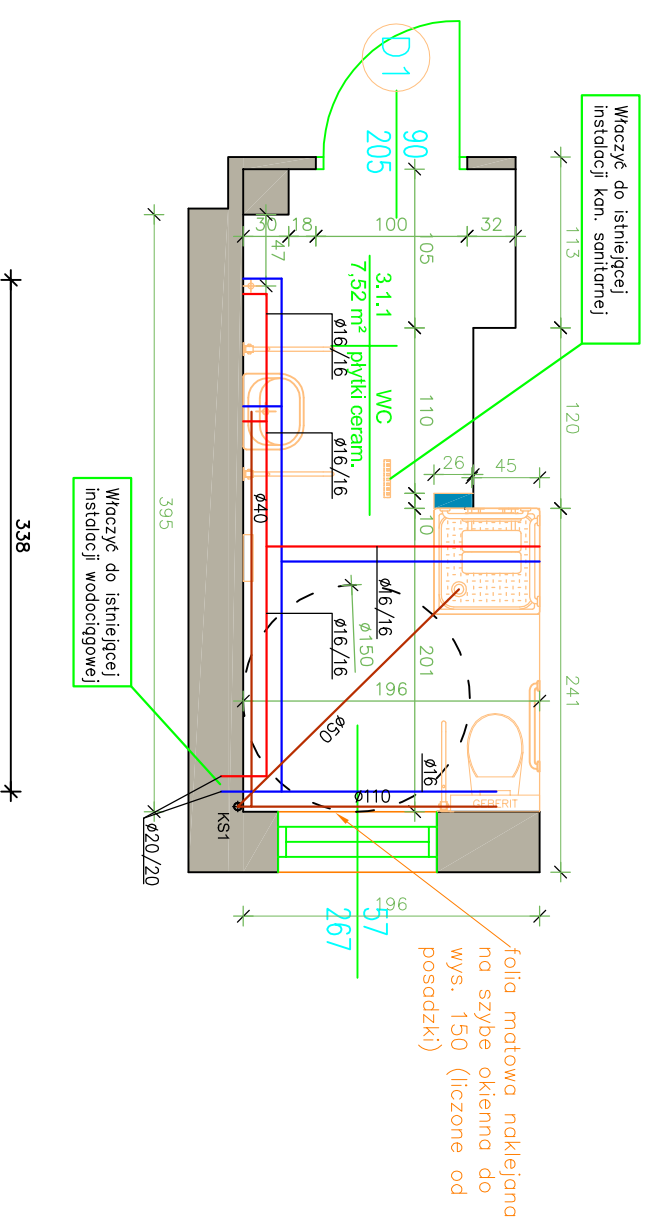


## STAN DO ROZBIÓRKI



## STAN ZAPROJEKTOWANY

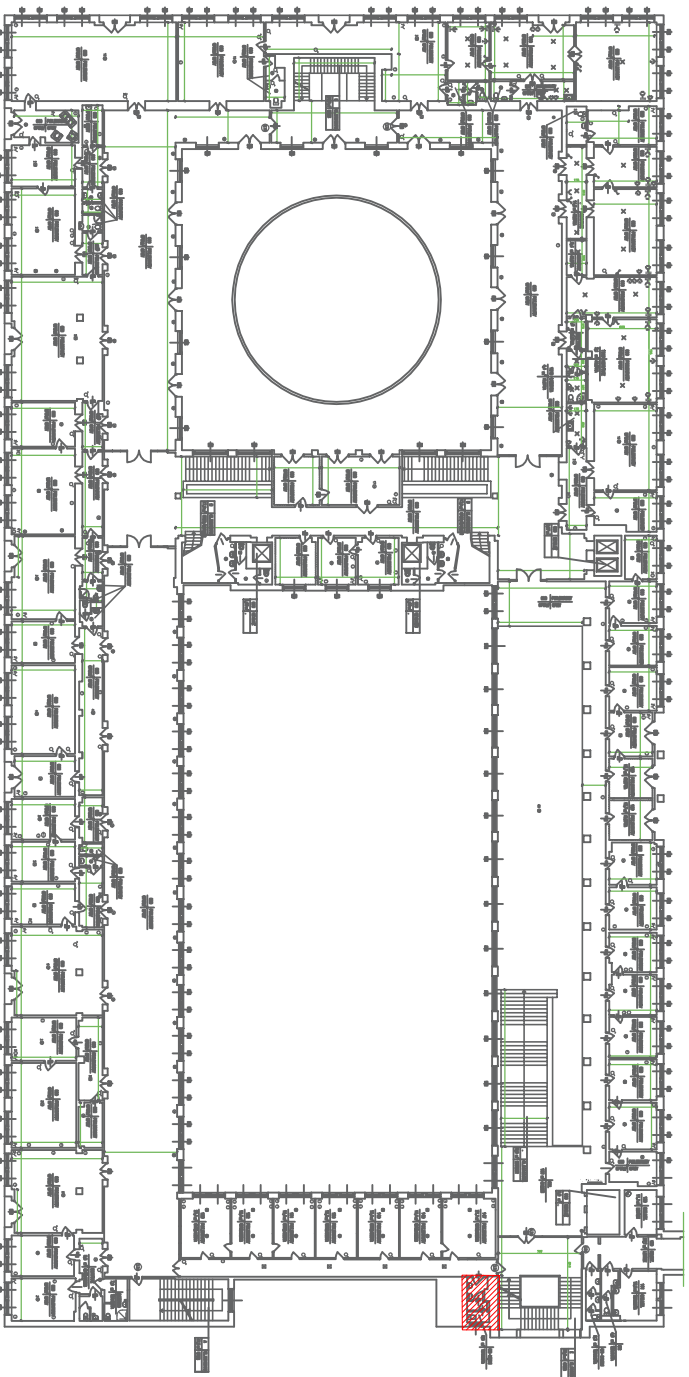


### Uwagi :

- Wykonanie nowych płytek na posadzce oraz na ścianach do wysokości 2,10m
- Ummywalki montowane pod blatem z lekkim zachodzeniem blatu na średnice umywalki
- Wykończenie odpływów ściekowych liniowych
- Wykonać spadki posadzek w stronę odpływów liniowych
- Wykonać zawór czterpalmowy z słuchawką pływnicową na wysokości 0,5m
- Instalacja sanitarnej zaprojektowana w odrębnym opracowaniu
- Instalacja elektryczna zaprojektowana w odrębnym opracowaniu

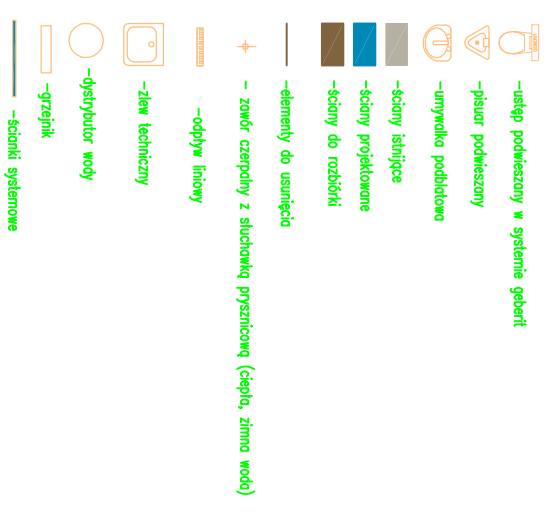
### WYSOKOŚĆ POMIĘSZCZENI:

- Wysokość do sufitu podwieszanego z kasetonów oznaczono symbolem – Hp [m]
- Wysokość do sufitu oznaczono symbolem – H [m]



ŚREDNICE PODEJŚĆ KANALIZACYJNYCH	
UMYWALKA	Ø40mm PVC
ZLEWOZNIWAK	Ø50mm PVC
WANNA	Ø50mm PVC
PRALKA	Ø40mm PVC
MISKA USTEROWA	Ø110mm PVC

OZNACZENIA WOD-KAN:	
	INST. WODY ZIMNEJ
	INST. WODY CIEPŁEJ
	INST. KANALIZACJI SANITARNEJ
	PION KANALIZACJI SANITARNEJ
	ŚREDNICE PRZEWODÓW
	ŚREDNICE PRZEWODÓW



Centrum Rzeczoznawstwa Budowlanego Sp. z o.o.  
ul. Okożowa 82A lok. 19, 01-434 Warszawa  
tel: 0 22 490 42 10

CRB  
Sp. z o.o.

Nazwa inwestycji: SKARB PAŃSTWA - MINISTERSTWO KOSZTORYSOWEJ PRZEBUDOWY I MODERNIZACJI POMIĘSZCZEN SANITARNAJOWY I SOCJALNYCH W BUDYNKU MINISTERSTWA PRZEDSIĘBIORCZOŚCI I TECHNOLOGI ul. Plac Trzech Krzyży 3/5, Warszawa

Nazwa projektu: LAZIENKA KOEDUKACYJNA 3.1

Skala:	1:50	Data:	11.12.2019r.	Nr/FS:	11
Projektant:	Inż. Inż. Jacek Chałkowi	Podpis:		Upr.nr.:	MAZ/041P/00509
Sprowadz.	Inż. Jacek Paplerowski	Podpis:		Upr.nr.:	MAZ/0187/00506