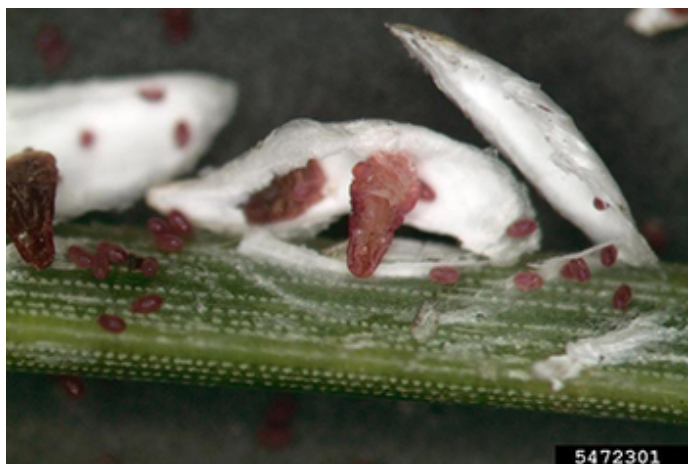


CHIONASPIS PINOFLIAE

ZAGROŻENIE DLA DRZEW IGLASTYCH W POLSCE



Samice *Chionaspis pinofoliae* ukryte pod tarczką (po lewej fot nr 5472301, Lorraine Graney, Bartlett Tree Experts, Bugwood.org; po prawej fot nr 5511475, Robert J. Bauernfeind, Kansas State University, Bugwood.org;)



Kolonie *Chionaspis pinofoliae*: na szpilkach sosny (po lewej fot nr 547258, Lorraine Graney, Bartlett Tree Experts, Bugwood.org; po prawej fot nr 5509377, William M. Ciesla, Forest Health Management International, Bugwood.org;)

Ulotka nie jest przeznaczona do wykorzystania w celach komercyjnych.

Zasięg występowania i opis agrofaga

Chionaspis pinifoliae (Fitch) występuje w Afryce (Egipt, Libia), Ameryce Północnej (Kanada, Meksyk, USA) i Ameryce Środkowej (Honduras, Kuba, Salwador). Gatunek ten jest tarczniakiem (Hemiptera: Diaspididae). Podobnie jak u innych tarczniaków, ruchome jest tylko pierwsze stadium larwalne (owalne, długości ok. 0,5 mm, barwy od żółtej do pomarańczowej) oraz samce (zaopatrzone w parę skrzydeł oraz odwłok wydłużony na końcu, długości ok. 1 mm). Pozostałe stadia larwalne i samice są osiadłe na igłach. Ciało dojrzałej samicy ma 2-3 mm długości i jest ukryte pod tarczka, która jest wydłużona, kształtu muszli małży, barwy białej, lekko wypukła, a na jej końcu znajdują się żółto-brązowe lub półprzezroczyste wylinki larwalne. Tarczki niedojrzałych samic i niedojrzałych samców są podobne do tarczek dojrzałych samic, lecz są mniejsze, średnicy ok. 1 mm.

Rośliny żywicielskie

Drzewa iglaste, zwłaszcza sosny (*Pinus* spp.), a ponadto gatunki z rodzajów: *Abies* (jodła), *Cedrus* (cedr), *Cupressus* (cyprys), *Juniperus* (jałowiec), *Picea* (świerk), *Pseudotsuga* (jedlica), *Taxus* (cis), *Torreya* (torreja, czwórczak) i *Tsuga* (choina).

Objawy występowania i szkodliwość

Osobniki młodociane i samice szkodnika spotyka się na igłach, gdzie często tworzą liczne kolonie, a w konsekwencji igły wyglądają jak biało nakrapiane. Szkodniki odżywiają się sokami roślin, co przyczynia się do żółknięcia i opadania igieł. W przypadku silnego porażenia następuje obumieranie w pierwszej kolejności niższych gałęzi, a z czasem może dojść do śmierci całego drzewa.

Na obszarze swojego występowania *C. pinifoliae* wywołuje najczęściej szkód w uprawach ozdobnych drzew iglastych i choinek bożonarodzeniowych. W USA gatunkami szczególnie podatnymi na porażenie jest sosna kosodrzewina (*Pinus mugo*) i sosna pospolita

(*P. sylvestris*), które występują także w Polsce, w warunkach naturalnych i w uprawach.

Sposoby rozprzestrzeniania i przenikania

Owady mogą rozprzestrzeniać się w sposób naturalny (aktywne przemieszczanie się na roślinach wspomagane przez wiatr i zwierzęta) na niewielką odległość. Na większy dystans szkodnik może być przenoszony głównie wraz z materiałem szkółkarskim roślin żywicielskich, choinkami bożonarodzeniowymi, ciętymi gałęziami oraz wraz z korą. Znanе są przypadki przechwycenia szkodnika na choinkach bożonarodzeniowych znajdujących się w obrocie międzynarodowym.

Zwalczanie

Liczebność szkodnika jest ograniczana przez pasożytnicze błonkówki. Dlatego opryski insektycydami, które wpływają na obniżenie się liczebności tych błonkówek, stosuje się rzadko, używając w tym celu insektycydów wpływających na pasożyty tarczniaka w możliwie niewielkim stopniu. Niektóre odmiany sosen stosowane do celów ozdobnych wykazują pewien stopień tolerancji na *C. pinifoliae*.

Postępowanie w przypadku podejrzenia wystąpienia agrofaga

W przypadku jakichkolwiek podejrzeń co do obecności agrofaga na drzewach iglastych należy poinformować o tym fakcie najbliższą jednostkę organizacyjną Państwowej Inspekcji Ochrony Roślin i Nasiennictwa (PIORiN). Oddziały PIORiN umiejscowione są w większości miast powiatowych. Dane kontaktowe tych jednostek znajdują się na stronie <http://piorin.gov.pl/>.

Wymagania fitosanitarne

Gatunek *Chionaspis pinifoliae* nie jest regulowany w przepisach Unii Europejskiej, w tym w Polsce.