

MAPA PRZEGLĄDOWA

NADLEŚNICTWO
NIEPOŁOMICZE
OBRĘB
NIEPOŁOMICZE

REGIONALNA DYREKCJA LASÓW PAŃSTWOWYCH W KRAKOWIE

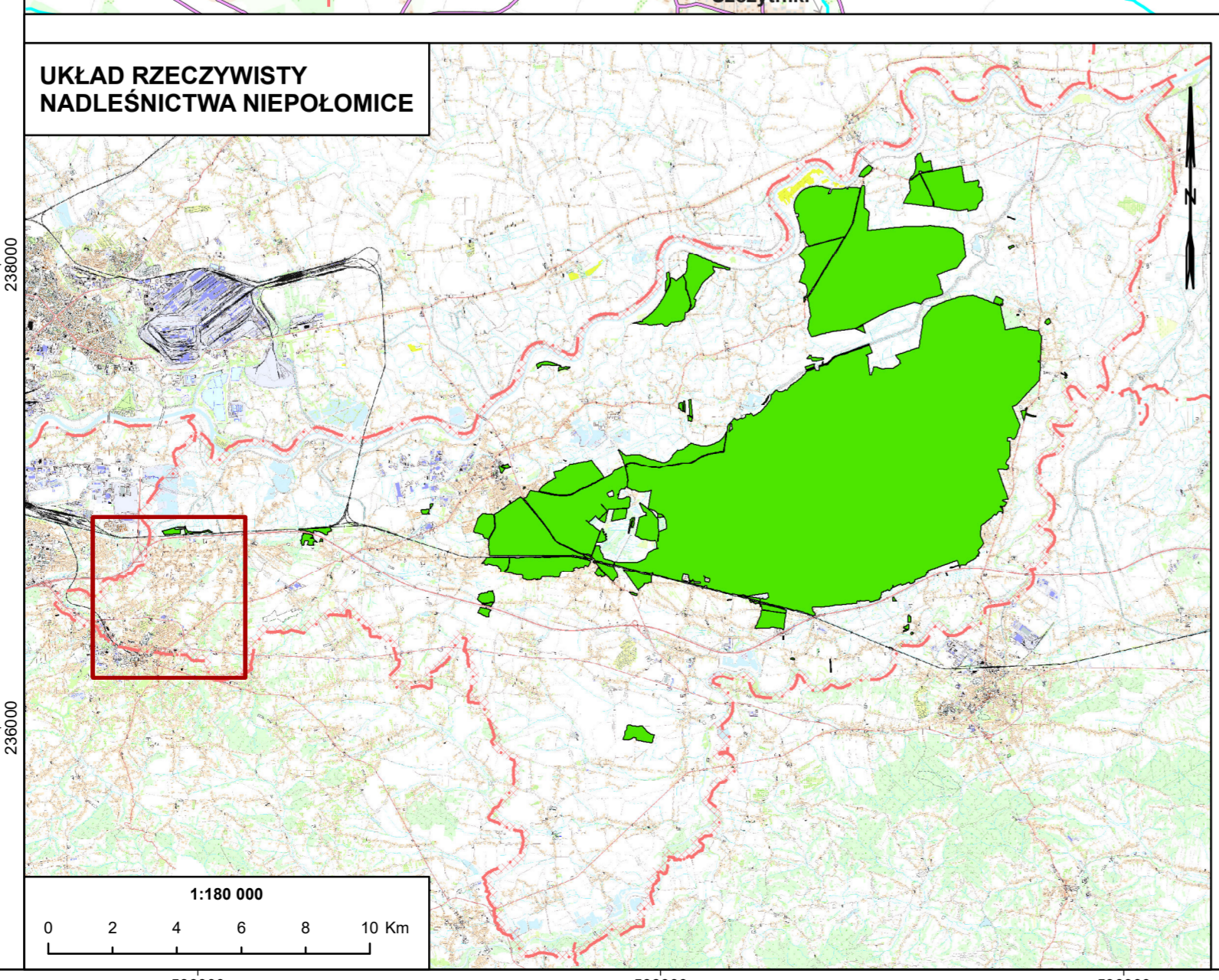
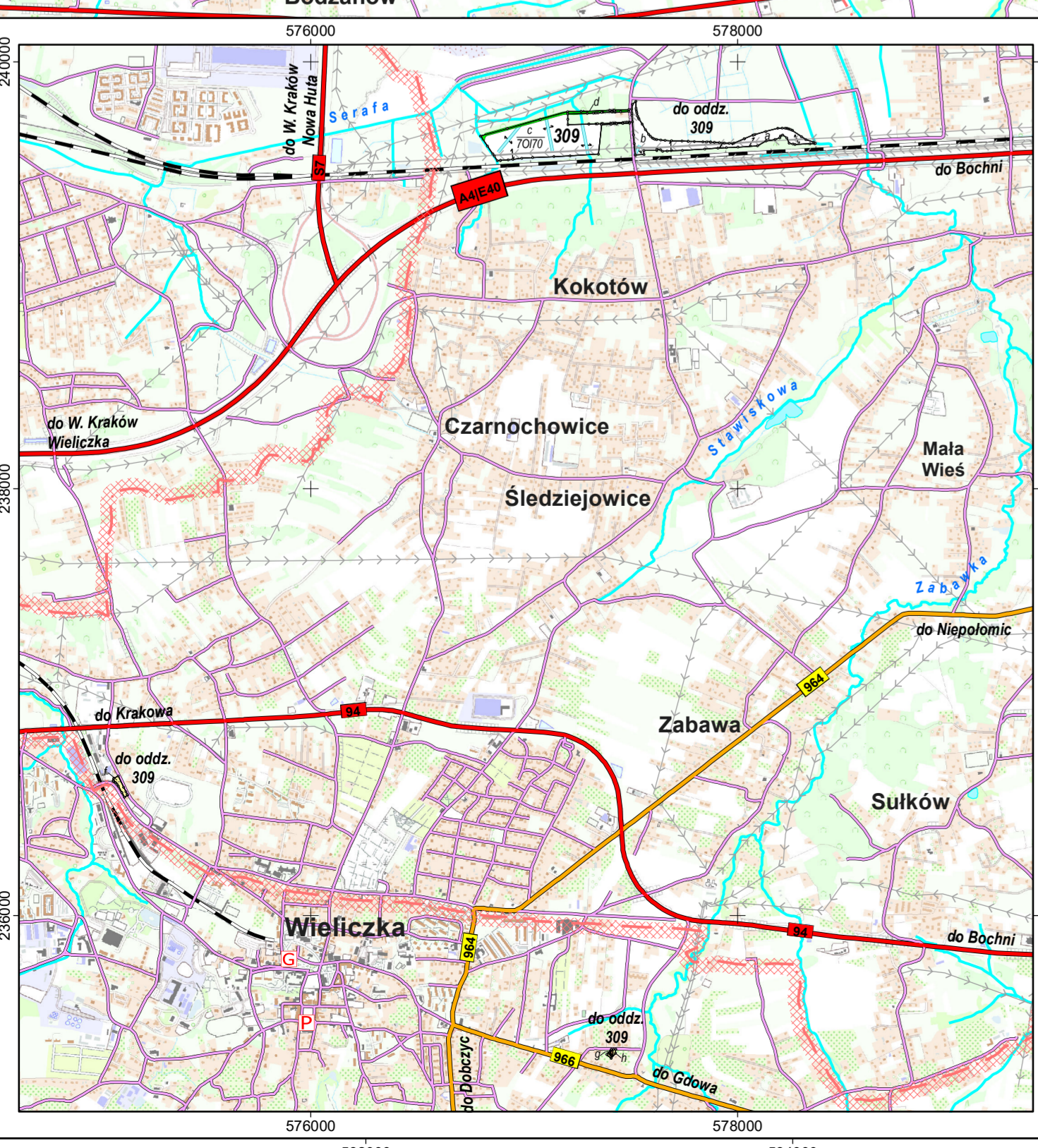
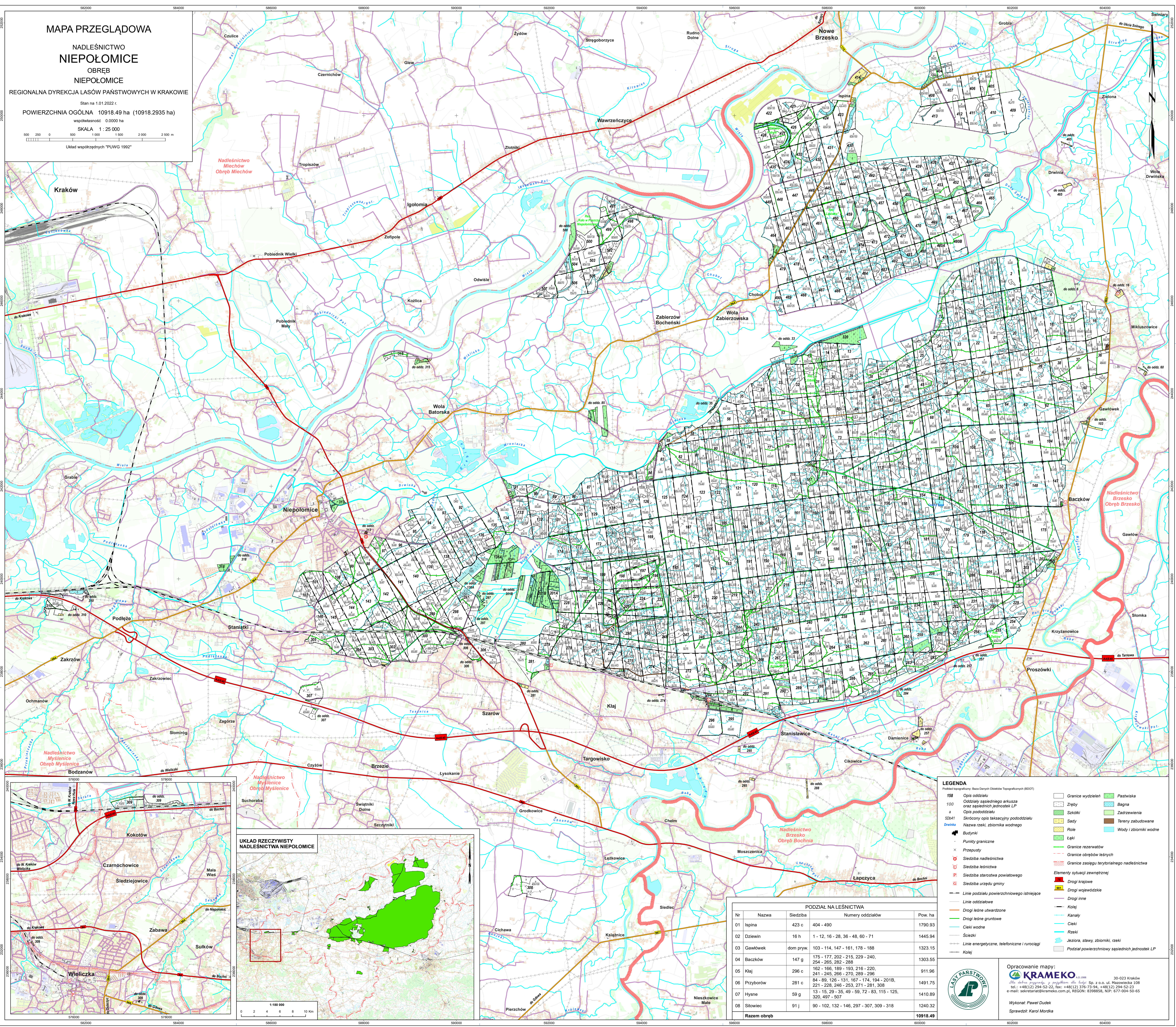
Stan na 1.01.2022 r.

POWIERZCHNIA OGÓLNA 10918.49 ha (10918.2935 ha)

współkrotność 0.0000 ha

SKALA 1:25 000

Układ współrzędnych "PUWG 1992"



| PODZIAŁ NADLEŚNICTWA | | | | |
|----------------------|-----------|--------------|---|-----------------|
| Nr | Nazwa | Siedziba | Numerы oddziałów | Pow. ha |
| 01 | Ispina | 423 c | 404 - 490 | 1790.93 |
| 02 | Dziewin | 16 h | 1 - 12, 16 - 28, 36 - 48, 60 - 71 | 1445.94 |
| 03 | Gawłówek | dom prywatny | 103 - 114, 147 - 161, 178 - 188 | 1323.15 |
| 04 | Baczków | 147 g | 175 - 177, 202 - 215, 229 - 240, 254 - 265, 282 - 288 | 1303.65 |
| 05 | Kłaj | 296 c | 162 - 166, 189 - 193, 216 - 220, 241 - 245, 266 - 270, 289 - 296 | 911.96 |
| 06 | Przyborów | 281 c | 84 - 89, 126 - 131, 167 - 174, 194 - 201B, 221 - 228, 246 - 253, 271 - 281, 308 | 1491.75 |
| 07 | Hysne | 59 g | 13 - 15, 29 - 35, 49 - 59, 72 - 83, 115 - 125, 320, 497 - 507 | 1410.89 |
| 08 | Siłowiec | 91 j | 90 - 102, 132 - 146, 297 - 307, 309 - 318 | 1240.32 |
| Razem obręb | | | | 10918.49 |

LEGENDA
Podział topograficzny. Baza Danych Obiektów Topograficznych (BDOT)

- 158 Opis oddziału
- 100 Oddziały sąsiedniego akwiza oraz sąsiednich jednostek LP
- a Opis pododdziału
- 50d41 Skrócony opis takacyjny pododdziału
- Drwinka Nazwa rzeki, zbiornika wodnego
- Budynki
- Punkty graniczne
- Przepustki
- Siedziba nadleśnictwa
- Siedziba leśnictwa
- Siedziba starostwa powiatowego
- Siedziba urzędu gminy
- Linie podziału powierzchniowego istniejące
- Linie oddziałowe
- Drogi leśne utwardzone
- Drogi leśne gruntowe
- Cieki wodne
- Sześci
- Linie energetyczne, telefoniczne i rurociągi
- Kolej
- Granice wydzierzeń
- Zręby
- Szoki
- Sady
- Role
- Łąki
- Granicie rezerwatów
- Granicie obrębów leśnych
- Granicie zasięgu terytorialnego nadleśnictwa
- Elementy sytuacji zewnętrznej
- Drogi krajowe
- Drogi wojewódzkie
- Drogi inne
- Kolej
- Kanale
- Cieki
- Rzeki
- Jeziora, stawy, zbiorniki, rzeki
- Podział powierzchniowy sąsiednich jednostek LP
- Pastwiska
- Bagna
- Zadrzewienia
- Tereny zabudowane
- Wody i zbiorniki wodne

Opracowanie mapy:
KRAMEKO 30-023 Kraków
tel.: +48(12) 294-52-22, fax: +48(12) 376-73-94, +48(12) 294-52-23
e-mail: sekretariat@krameko.com.pl, REGON: 8398856, NIP: 677-004-50-65

Wykonał: Paweł Dudek
Sprawdził: Karol Mordka