

# Pandemia COVID-19

## stan na tydzień 2022-14

### Nowe informacje na tydzień 2022-14

Informacja o przypadkach zakażenia koronawirusem SARS-CoV-2 i miejscach ich występowania:

- od zeszłego tygodnia (tydzień 2022-13) odnotowano **10 292 797** nowych przypadków (zgodnie z definicjami przypadków przyjętych w krajach) oraz **24 633** kolejne zgony,
- **nowe przypadki:** Europa (3 529 471), Azja (2 490 422), Ameryka (649 262), Oceania (466 264) i Afryka (20 593),
- 5 krajów, w których odnotowano najwięcej nowych przypadków: Korea Południowa (1 423 192), Niemcy (962 201), Francja (939 258), Włochy (446 233) i Australia (385 364),
- **nowe zgony:** Europa (12 188), Ameryka (6 173), Azja (5 803), Oceania (321) i Afryka (148),
- 5 krajów, w których odnotowano najwięcej nowych zgonów: Wielka Brytania (4 310), Stany Zjednoczone (3 255), Korea Południowa (2 226), Rosja (2 008) i Brazylia (1 180)
- w Polsce odnotowano **8 509** nowych przypadków oraz **290** przypadków śmiertelnych.

Inne informacje:

- Nowe publikacje WHO:
  - [Equitable access to COVID-19 tools](#) opublikowane w dn. 12.04.2022 r.
  - [Environmental surveillance for SARS-COV-2 to complement public health surveillance - Interim Guidance](#) opublikowane w dn. 14.04.2022 r.

# Podsumowanie

## Świat

Łącznie w okresie od 31 grudnia 2019 r., na tydzień 2022-14 odnotowano **497 572 275** przypadków COVID-19 (zgodnie z definicjami przypadków przyjętych w krajach), w tym **6 185 575** zgonów.

**Przypadki** (łącznie; 5 krajów, w których odnotowano najwięcej przypadków)

- **Afryka: 11 551 403**; Republika Południowej Afryki (3 732 075), Maroko (1 164 030), Tunezja (1 037 358), Egipt (511 977) i Libia (501 807).
- **Azja: 125 206 750**; Indie (43 036 132), Korea Południowa (15 424 598), Wietnam (10 198 236), Iran (7 191 643) i Japonia (6 991 687).
- **Ameryka: 151 994 230**; Stany Zjednoczone (80 449 398), Brazylia (30 161 205), Argentyna (9 052 536), Kolumbia (6 088 034) i Meksyk (5 723 214).
- **Europa: 202 822 518**; Francja (26 890 057), Niemcy (22 745 070), Wielka Brytania (21 596 171), Rosja (17 996 060) i Włochy (15 292 048).
- **Oceania: 5 996 669**; Australia (4 877 546), Nowa Zelandia (773 227), Polinezja Francuska (72 570), Fidżi (64 499) i Nowa Kaledonia (60 385).
- **Pozostałe:** przypadki ze statku wycieczkowego w Japonii (705).

**Zgony** (łącznie; 5 krajów, w których odnotowano najwięcej zgonów)

- **Afryka: 252 207**; Republika Południowej Afryki (100 096), Tunezja (28 425), Egipt (24 522), Maroko (16 061) i Etiopia (7 509).
- **Azja: 1 282 566**; Indie (521 691), Indonezja (155 626), Iran (140 616), Filipiny (59 769) i Wietnam (42 813).
- **Ameryka: 2 704 066**; Stany Zjednoczone (985 826), Brazylia (661 327), Meksyk (323 727), Peru (212 507) i Kolumbia (139 719).
- **Europa: 1 936 677**; Rosja (371 716), Wielka Brytania (170 090), Włochy (160 748), Francja (157 152) i Niemcy (132 006).
- **Oceania: 10 053**; Australia (6 564), Fidżi (834), Polinezja Francuska (648), Papua Nowa Gwinea (643) i Nowa Zelandia (469).
- **Pozostałe:** zgony odnotowane na statku wycieczkowym w Japonii (6).

## UE/EOG

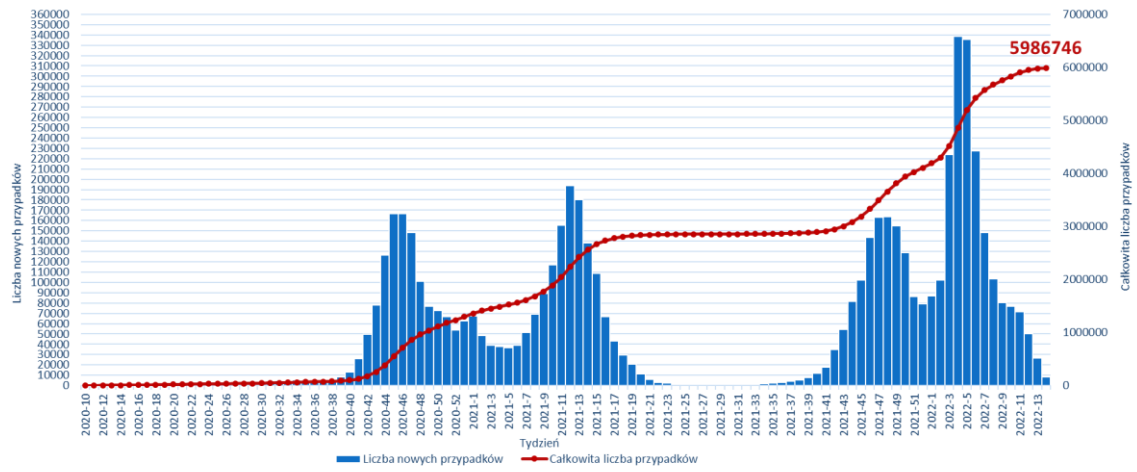
Jak dotąd na terenie UE/EOG odnotowano **131 759 359** przypadków oraz **1 070 924** zgony.

Przypadki na terenie UE/EOG, odnotowano w następujących krajach: Francja (26 890 057), Niemcy (22 745 070), Włochy (15 292 048), Hiszpania (11 680 567), Holandia (7 988 918), **Polska (5 986 746)**, Austria (4 021 549), Belgia (3 937 186), Czechy (3 860 427), Portugalia (3 686 351), Grecja (3 179 769), Rumunia (2 805 580), Dania (2 610 165), Szwecja (2 493 649), Słowacja (2 246 403), Węgry (1 872 745), Irlandia (1 493 974), Norwegia (1 416 334), Bułgaria (1 145 143), Chorwacja (1 109 059), Litwa (1 042 127), Słowenia (988 066), Finlandia (933 069), Łotwa (808 796), Estonia (549 265), Cypr (455 579), Luksemburg (233 497), Islandia (184 275), Malta (86 282) i Liechtenstein (16 663).

Przypadki śmiertelne na terenie UE/EOG, odnotowano w następujących krajach: Włochy (160 748), Francja (157 152), Niemcy (132 006), **Polska (116 009)**, Hiszpania (103 389), Rumunia (61 302), Węgry (44 583), Czechy (39 863), Bułgaria (36 692), Belgia (30 563), Grecja (28 201), Holandia (22 098), Portugalia (21 936), Słowacja (19 595), Szwecja (18 548), Austria (16 112), Chorwacja (15 685), Litwa (8 978), Słowenia (7 485), Irlandia (6 863), Łotwa (6 268), Dania (4 924), Finlandia (3 926), Norwegia (2 667), Estonia (2 366), Cypr (1 079), Luksemburg (1 036), Malta (662), Islandia (107) i Liechtenstein (81).

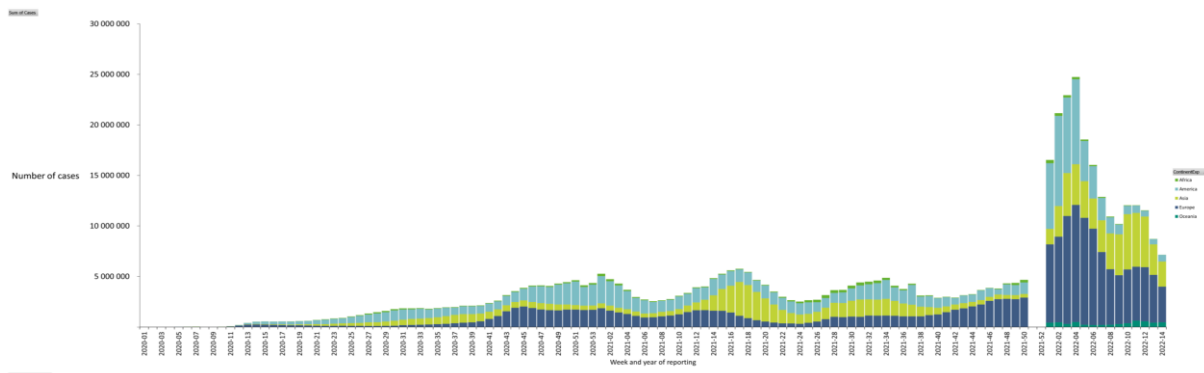
# Polska

Liczba potwierdzonych przypadków w Polsce: stan na tydzień 14, 2022 r.



# Sytuacja epidemiologiczna COVID-19

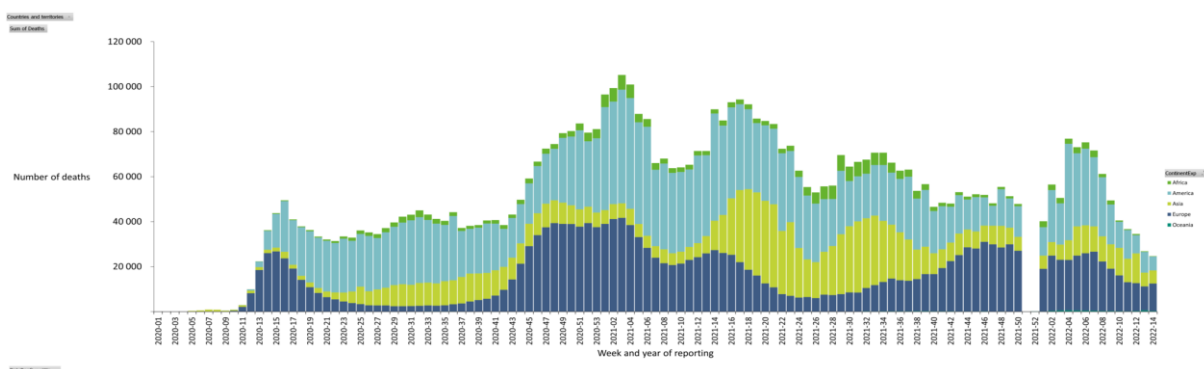
## Liczba potwierdzonych przypadków na świecie: stan na tydzień 14, 2022 r.



Źródło: <https://www.ecdc.europa.eu/en/geographical-distribution-2019-ncov-cases>

Komentarz ECDC: Ze względu na okres świąteczno-noworoczny, proces zbierania danych nie został przeprowadzony w okresie od 23 grudnia 2021 r. do 2 stycznia 2022 r. włącznie. Choć przypadki te zostały zarejestrowane w plikach danych dostępnych na stronie internetowej ECDC, przypadki z tygodnia 2022-51 i 2022-52 nie są wyświetlane na powyższej krzywej epidemiologicznej. Liczba nowych przypadków zgłoszonych od tygodnia 2022-01 będzie wyświetlana jak zwykle na powyższej krzywej epidemiologicznej.

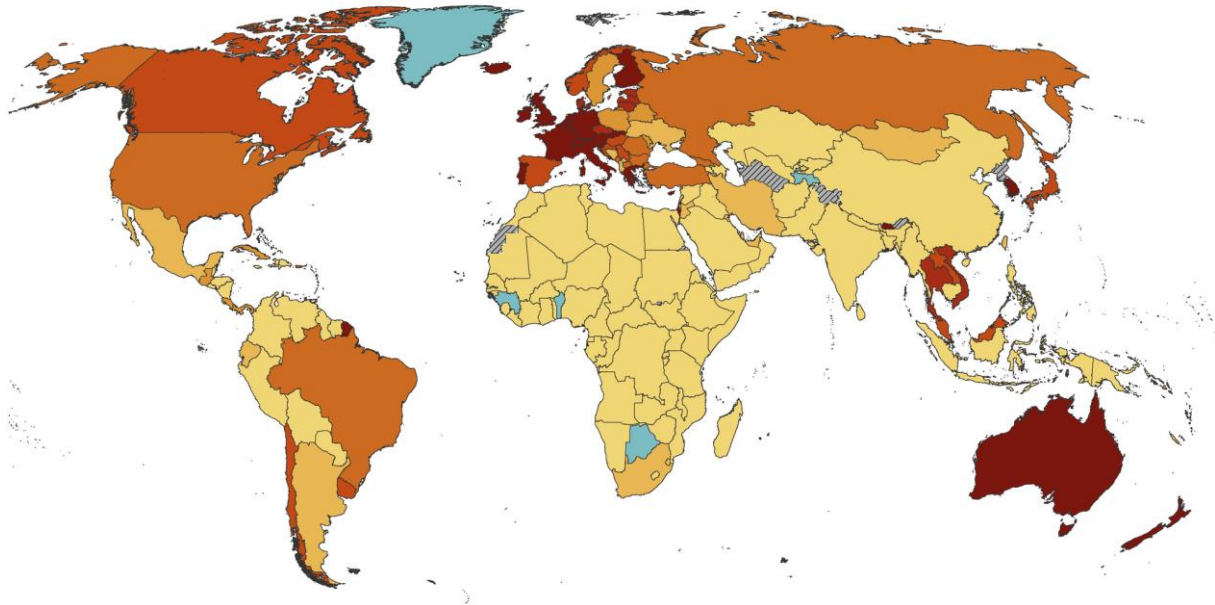
## Liczba zgonów na świecie: stan na tydzień 14, 2022 r.



Źródło: <https://www.ecdc.europa.eu/en/geographical-distribution-2019-ncov-cases>

Komentarz ECDC: Ze względu na okres świąteczno-noworoczny, proces zbierania danych nie został przeprowadzony w okresie od 23 grudnia 2021 r. do 2 stycznia 2022 r. włącznie. Choć przypadki te zostały zarejestrowane w plikach danych dostępnych na stronie internetowej ECDC, przypadki z tygodnia 2022-51 i 2022-52 nie są wyświetlane na powyższej krzywej epidemiologicznej. Liczba nowych przypadków zgłoszonych od tygodnia 2022-01 będzie wyświetlana jak zwykle na powyższej krzywej epidemiologicznej.

## 14-dniowa skumulowana zapadalność (na 100 000 ludności) w poszczególnych krajach: stan w 13-14 tygodniu 2022 r.



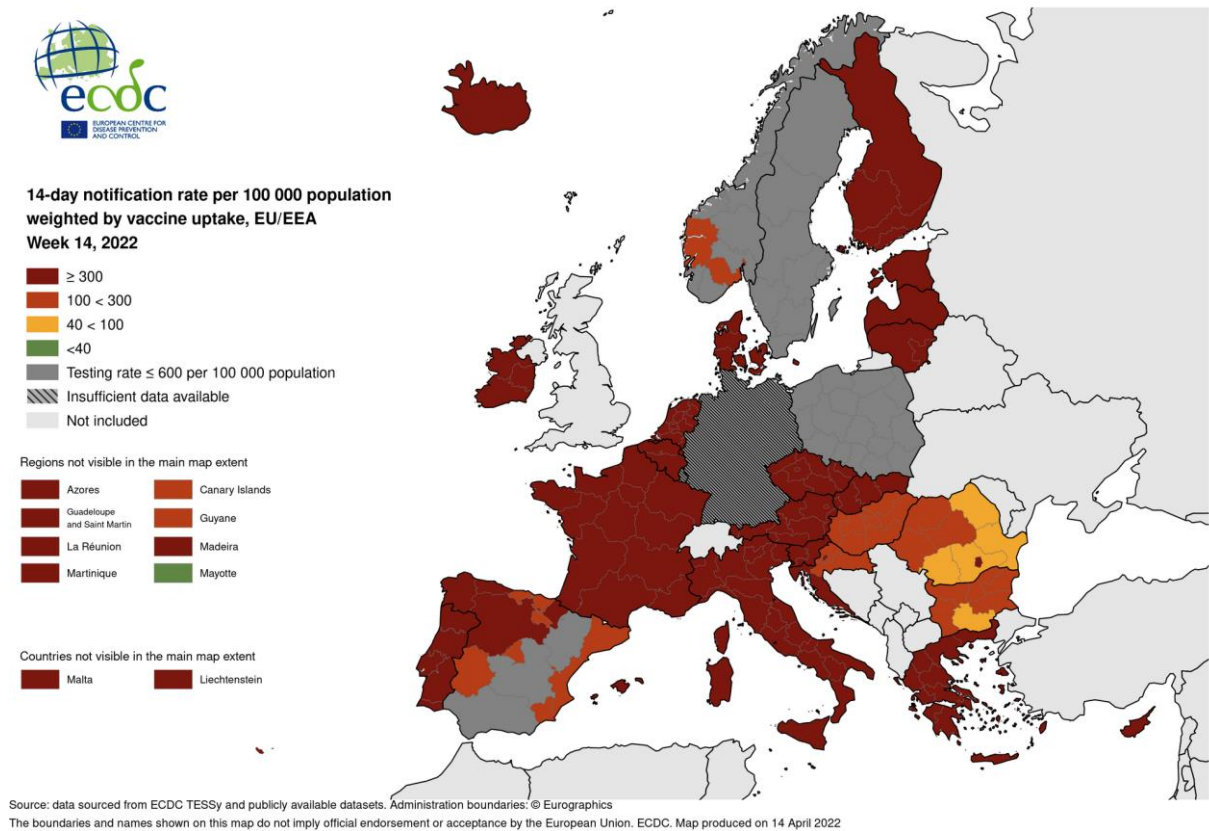
**14-day COVID-19 case notification rate per 100 000, 2022-w13 to 2022-w14**



Administrative boundaries: © EuroGeographics © UN-FAO © Turkstat. The boundaries and names shown on this map do not imply official endorsement or acceptance by the European Union. Date of production: 14/04/2022

Źródło: <https://www.ecdc.europa.eu/en/geographical-distribution-2019-ncov-cases>

**Wskaźnik 14-dniowej zapadalności (na 100 000 ludności) w UE/EOG ważony poziomem zaszczepienia: stan na dzień 14 kwietnia 2022 r.**



Źródło: <https://www.ecdc.europa.eu/en/covid-19/situation-updates/weekly-maps-coordinated-restriction-free-movement>

(Mapa przygotowana przez ECDC w oparciu o zalecenie Komisji Europejskiej w sprawie skoordynowanego podejścia do ograniczenia swobodnego przepływu obywateli w krajach UE/EOG w kontekście pandemii COVID-19. Od 1 lutego 2022 r. Rada zażądała, aby ECDC dokonało klasyfikacji państw członkowskich EU/EOG według wskaźnika 14-dniowej zapadalności, ważonej poziomem zaszczepienia w regionie. Mapy te należy wykorzystywać wyłącznie do celów opisanych w zaleceniu Rady.)

**Rozmieszczenie geograficzne przypadków na świecie: stan na tydzień 13-14, 2022 r.**

Region	Kraj/terytorium	Potwierdzone przypadki	Zgony	Potwierdzone przypadki w okresie ostatnich 14 dni
Africa	Algeria	265707	6874	108
	Angola	99194	1900	69
	Benin	26952	163	0
	Botswana	263950	2619	0
	Burkina_Faso	20865	383	52
	Burundi	38663	15	223
	Cameroon	119780	1927	236
	Cape_Verde	55972	401	24
	Central_African_Republic	14352	113	13
	Chad	7349	192	61
	Comoros	8099	160	16
	Congo	24079	385	10
	Cote_d'Ivoire	81828	796	115
	Democratic_Republic_of_the_Congo	86986	1337	375
	Djibouti	15594	189	14
	Egypt	511977	24522	6713



Region	Kraj/terytorium	Potwierdzone przypadki	Zgony	Potwierdzone przypadki w okresie ostatnich 14 dni
	Equatorial_Guinea	16001	183	98
	Eritrea	9731	103	4
	Eswatini	69968	1395	304
	Ethiopia	470050	7509	429
	Gabon	47591	303	7
	Gambia	11990	365	4
	Ghana	161048	1445	123
	Guinea	36459	440	0
	Guinea_Bissau	8172	170	41
	Kenya	323541	5648	167
	Lesotho	32968	697	88
	Liberia	7402	294	2
	Libya	501807	6425	248
	Madagascar	64089	1390	80
	Malawi	85703	2628	93
	Mali	30566	729	94
	Mauritania	58710	982	44

Region	Kraj/terytorium	Potwierdzone przypadki	Zgony	Potwierdzone przypadki w okresie ostatnich 14 dni
	Mauritius	214860	985	10660
	Morocco	1164030	16061	1056
	Mozambique	225293	2200	54
	Namibia	160012	4021	304
	Niger	8823	308	22
	Nigeria	255606	3142	310
	Rwanda	129757	1459	48
	Sao_Tome_and_Principe	5948	73	3
	Senegal	85950	1965	82
	Seychelles	41059	163	1015
	Sierra_Leone	7675	125	1
	Somalia	26471	1361	61
	South_Africa	3732075	100096	18823
	South_Sudan	17333	138	135
	Sudan	61987	4907	71
	Togo	36957	272	36
	Tunisia	1037358	28425	1474

Region	Kraj/terytorium	Potwierdzone przypadki	Zgony	Potwierdzone przypadki w okresie ostatnich 14 dni
	Uganda	163993	3596	124
	United_Republic_of_Tanzania	33851	803	54
	Western_Sahara	766	1	0
	Zambia	317483	3967	933
	Zimbabwe	246973	5457	1153
America	Anguilla	2717	9	84
	Antigua_and_Barbuda	7523	135	38
	Argentina	9052536	128198	23925
	Aruba	34264	212	298
	Bahamas	33358	789	116
	Barbados	62425	379	3791
	Belize	57301	672	48
	Bermuda	12711	129	357
	Bolivia	903396	21899	2104
	Bonaire, Saint Eustatius and Saba	9044	33	855
	Brazil	30161205	661327	308864
	British_Virgin_Islands	6162	62	58

Region	Kraj/terytorium	Potwierdzone przypadki	Zgony	Potwierdzone przypadki w okresie ostatnich 14 dni
	Canada	3574767	38029	124361
	Cayman_Islands	21121	25	785
	Chile	3514291	45677	59231
	Colombia	6088034	139719	4095
	Costa_Rica	841343	8327	5494
	Cuba	1097333	8519	9316
	Curaçao	41306	271	960
	Dominica	11953	63	148
	Dominican_Republic	578531	4375	621
	Ecuador	865263	35508	7964
	El_Salvador	162089	4122	1037
	Falkland_Islands_(Malvinas)	131	0	12
	Greenland	11971	21	0
	Grenada	14064	219	82
	Guatemala	835425	17379	10781
	Guyana	63326	1226	91
	Haiti	30586	835	64

Region	Kraj/terytorium	Potwierdzone przypadki	Zgony	Potwierdzone przypadki w okresie ostatnich 14 dni
	Honduras	421268	10888	647
	Jamaica	129050	2916	346
	Mexico	5723214	323727	71661
	Montserrat	175	2	0
	Nicaragua	18491	225	126
	Panama	766931	8176	3448
	Paraguay	648446	18734	610
	Peru	3551800	212507	6172
	Puerto_Rico	487792	4177	8323
	Saint_Kitts_and_Nevis	5554	43	6
	Saint_Lucia	23045	365	104
	Saint_Vincent_and_the_Grenadines	8344	106	11
	Sint_Maarten	9873	86	175
	Suriname	79241	1325	91
	Trinidad_and_Tobago	140332	3780	3084
	Turks_and_Caicos_islands	5936	36	48
	United_States_of_America	80449398	985826	494938

Region	Kraj/terytorium	Potwierdzone przypadki	Zgony	Potwierdzone przypadki w okresie ostatnich 14 dni
	United_States_Virgin_Islands	15784	111	161
	Uruguay	893909	7182	9167
	Venezuela	521471	5695	1394
Asia	Afghanistan	177974	7671	372
	Bahrain	556748	1473	5406
	Bangladesh	1952023	29123	660
	Bhutan	42856	14	17776
	Brunei_Darussalam	137585	156	8504
	Cambodia	135963	3055	450
	China	473455	13408	42882
	India	43036132	521691	15409
	Indonesia	6032707	155626	30956
	Iran	7191643	140616	40555
	Iraq	2321095	25179	3118
	Israel	4000602	10584	130783
	Japan	6991687	28646	594780
	Jordan	1694957	14055	2472

Region	Kraj/terytorium	Potwierdzone przypadki	Zgony	Potwierdzone przypadki w okresie ostatnich 14 dni
	Kazakhstan	1394082	19013	626
	Kuwait	629912	2555	1782
	Kyrgyzstan	200970	2991	78
	Laos	196127	700	26871
	Lebanon	1094672	10340	3890
	Malaysia	4289527	35292	137324
	Maldives	177665	298	672
	Mongolia	920004	2108	1137
	Myanmar	612341	19434	1483
	Nepal	978571	11951	239
	Oman	388686	4254	526
	Pakistan	1526666	30361	2580
	Palestine	656617	5656	1149
	Philippines	3681374	59769	4383
	Qatar	362273	677	1405
	Saudi_Arabia	751943	9058	1460
	Singapore	1140569	1303	68564

Region	Kraj/terytorium	Potwierdzone przypadki	Zgony	Potwierdzone przypadki w okresie ostatnich 14 dni
	South_Korea	15424598	19679	3074170
	Sri_Lanka	662559	16489	1762
	Syria	55727	3145	64
	Taiwan	28040	854	5048
	Tajikistan	17786	125	0
	Thailand	3905872	26188	352152
	Timor_Leste	22842	130	21
	United_Arab_Emirates	893763	2302	3364
	Uzbekistan	238088	1637	461
	Vietnam	10198236	42813	923387
	Yemen	11813	2147	10
Europe	Albania	274219	3493	787
	Andorra	40328	153	615
	Armenia	422677	8620	209
	Austria	4021549	16112	249236
	Azerbaijan	792237	9703	487
	Belarus	970443	6877	11167



Region	Kraj/terytorium	Potwierdzone przypadki	Zgony	Potwierdzone przypadki w okresie ostatnich 14 dni
	Belgium	3937186	30563	131864
	Bosnia_and_Herzegovina	376198	15740	1144
	Bulgaria	1145143	36692	12041
	Croatia	1109059	15685	15007
	Cyprus	455579	1079	44803
	Czechia	3860427	39863	73114
	Denmark	2610165	4924	42591
	Estonia	549265	2366	12020
	Faroe_Islands	34658	28	0
	Finland	933069	3926	72513
	France	26890057	157152	1914247
	Georgia	1651470	16771	4925
	Germany	22745070	132006	2245133
	Gibraltar	17236	101	526
	Greece	3179769	28201	242202
	Guernsey	22257	36	1472
	Holy_See	28	0	0

Region	Kraj/terytorium	Potwierdzone przypadki	Zgony	Potwierdzone przypadki w okresie ostatnich 14 dni
	Hungary	1872745	44583	28084
	Iceland	184275	107	4646
	Ireland	1493974	6863	50283
	Isle_of_Man	30169	87	2402
	Italy	15292048	160748	927325
	Jersey	48162	121	3016
	Kosovo	227757	3138	380
	Latvia	808796	6268	18178
	Liechtenstein	16663	81	669
	Lithuania	1042127	8978	25934
	Luxembourg	233497	1036	14538
	Malta	86282	662	9048
	Moldova	515488	11470	2886
	Monaco	11152	55	622
	Montenegro	233721	2706	889
	Netherlands	7988918	22098	235246
	North_Macedonia	307796	9251	2682

Region	Kraj/terytorium	Potwierdzone przypadki	Zgony	Potwierdzone przypadki w okresie ostatnich 14 dni
	Norway	1416334	2667	17268
	Poland	5986746	116009	34923
	Portugal	3686351	21936	121980
	Romania	2805580	61302	29713
	Russia	17996060	371716	212217
	San_Marino	15629	114	448
	Serbia	1989415	15884	18588
	Slovakia	2246403	19595	67849
	Slovenia	988066	7485	29686
	Spain	11680567	103389	129586
	Sweden	2493649	18548	9048
	Switzerland	3551790	13087	97918
	Turkey	14953365	98377	152688
	Ukraine	4984733	108135	25651
	United_Kingdom	21596171	170090	905048
Oceania	American_Samoa	5434	12	3172
	Australia	4877546	6564	739250

Region	Kraj/terytorium	Potwierdzone przypadki	Zgony	Potwierdzone przypadki w okresie ostatnich 14 dni
	Cook_Islands	3449	0	1955
	Fiji	64499	834	105
	French_Polynesia	72570	648	512
	Guam	47565	352	487
	Kiribati	3069	13	4
	Marshall_Islands	4	0	0
	Micronesia_(Federated_States_of)	0	0	0
	New_Caledonia	60385	312	130
	New_Zealand	773227	469	146726
	Northern_Mariana_Islands	11203	34	181
	Palau	4122	6	135
	Papua_New_Guinea	43526	643	323
	Samoa	3665	7	2378
	Solomon_Islands	12005	137	1227
	Tonga	8444	9	2853

Region	Kraj/terytorium	Potwierdzone przypadki	Zgony	Potwierdzone przypadki w okresie ostatnich 14 dni
	Vanuatu	5502	6	2869
	Wallis_and_Futuna	454	7	1
Other	Cases_on_an_international_conveyance_Japan	705	6	0
	<b>Total</b>	<b>497572275</b>	<b>6185575</b>	<b>15878947</b>

Źródło ECDC: <https://www.ecdc.europa.eu/en/geographical-distribution-2019-ncov-cases>

# Ocena ryzyka ECDC

Ocena ryzyka ECDC z dn. 27.01.2022 r. dot. pandemii COVID-19 (19. aktualizacja) - ocena dalszego rozprzestrzeniania się i wpływu wariantu SARS-CoV-2 Omicron w krajach UE/EOG.

## [Assessment of the further emergence and potential impact of the SARS-CoV-2 Omicron variant of concern in the EU/EEA, 19th update](#)

Wariant SARS-CoV-2 Omicron zastępuje w większości krajów UE/EOG. Jak wskazano we wcześniejszych badaniach in vitro i in vivo, Omicron może w pewnym stopniu uniknąć ochronnego działania przeciwciał wywołanego przez szczepienie lub naturalną infekcję. Poziom tego ochronnego działania zależy między innymi od czynników, takich jak liczba przyjętych dawek lub czas od ostatniego szczepienia, co skutkuje znaczną podatnością populacji UE/EOG na zakażenie. Doprowadziło to do gwałtownego wzrostu liczby przypadków COVID-19, osiągając bezprecedensową intensywność transmisji w całym regionie.

W porównaniu z wcześniejszymi wariantami, Omicron rzadziej powoduje ciężki przebieg kliniczny, który wymagałby hospitalizacji lub przyjęcia na OIT. 14-dniowy wskaźnik zachorowań w UE/EOG wynosi 2 621 przypadków na 100 000 ludności, czyli czterokrotnie więcej niż najwyższy szczyt zaobserwowany podczas pandemii do tej pory. Wskaźniki hospitalizacji i zgonów są poniżej obserwowanych poziomów we wcześniejszych falach pandemii. Jednakże zaobserwowano wzrost liczby przypadków wśród osób starszych w kilku krajach UE/EOG, co może skutkować opóźnionym wzrostem liczby ciężkich przypadków i zgonów. Wyniki badań skuteczności szczepionek wykazały, że szczepienia odgrywają istotną rolę w zapobieganiu ciężkim następstwom zakażenia Omicronem - skuteczność znacznie wzrasta wśród osób, które otrzymały trzy dawki szczepionki. Oczekuje się, że kraje o niższym poziomie zaszczepienia dawką przypominającą doświadczą największego obciążenia. Biorąc pod uwagę bardzo wysoki poziom przenoszenia się wirusa w populacji, obserwowany niezależnie od poziomu zaszczepienia, prowadzący do licznych zachorowań w tym samym czasie, kraje o bardzo wysokim poziomie zaszczepienia prawdopodobnie również doświadczą znacznego obciążenia systemu opieki zdrowotnej i funkcjonowania społeczeństwa (głównie poprzez absencję w pracy i edukacji).

# Dokumenty i strony internetowe

## Sytuacja epidemiologiczna:

- [Liczba przypadków w Polsce oraz ich rozmieszczenie geograficzne przygotowane przez esri Polska](#) (źródło danych: ECDC, John Hopkins CSSE oraz GUS)
- [Liczba przypadków oraz ich rozmieszczenie geograficzne przygotowane przez John Hopkins University CSSE \(Center for Systems Science and Engineering\)](#) (źródło danych: WHO, U.S. CDC, ECDC, CDC w Chinach, NHC, DXY)
- [Liczba przypadków oraz ich rozmieszczenie geograficzne przygotowane przez WHO](#)
- [Tygodniowy raport WHO dot. sytuacji epidemiologicznej COVID-19](#)
- [Tygodniowy raport WHO Euro dot. sytuacji epidemiologicznej COVID-19](#)
- [Tygodniowy raport ECDC dot. sytuacji epidemiologicznej COVID-19](#)
- [Tygodniowe podsumowanie ECDC dot. sytuacji epidemiologicznej dla poszczególnych krajów](#)

## Definicja przypadku:

- [GIS](#)
- [ECDC](#)
- [WHO](#)

## Inne materiały dot. COVID-19:

- WHO: [Technical guidance](#)
- ECDC: [All resources on COVID-19](#)
- Ministerstwo Zdrowia/GIS: [Koronawirus: informacje i zalecenia - Koronawirus: informacje i zalecenia - Portal Gov.pl](#)

## Raport przygotowany przez:

Krajowy Punkt Centralny ds. MPZ/Krajowy Punkt Kontaktowy EWRS  
Narodowy Instytut Zdrowia Publicznego PZH – Państwowy Instytut Badawczy  
Zakład Epidemiologii Chorób Zakaźnych i Nadzoru  
ul. Chocimska 24  
00-791 Warszawa  
tel. 22 54-21-281  
e-mail: ihr@pzh.gov.pl