

**MAPA PRZEGLĄDOWA
OBSZARÓW CHRONIONYCH I FUNKCJI LASU**

NADLEŚNICTWO
MASKULIŃSKIE
OBRĘB
MASKULIŃSKIE

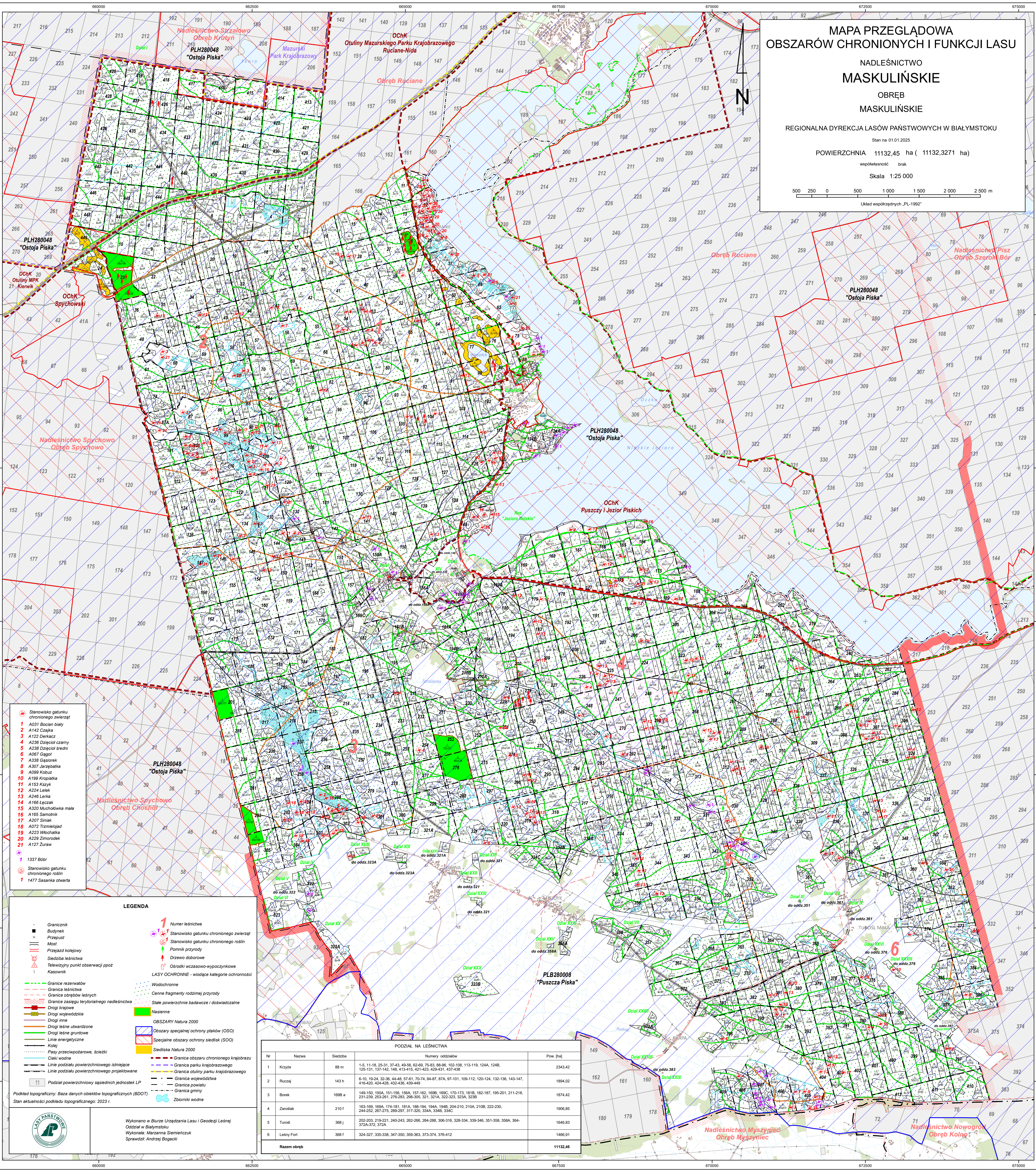
REGIONALNA DYREKCJA LASÓW PAŃSTWOWYCH W BIAŁYMSTOKU

Stan na 01.01.2025

POWIERZCHNIA 11132,45 ha (11132,3271 ha)
współwłasność brak
Skala 1:25 000

500 250 0 500 1 000 1 500 2 000 2 500 m

Układ współrzędnych „PL-1992”



- ★ Stanowisko gatunku chronionego zwierząt
- 1 A031 Bocian biały
- 2 A142 Czajka
- 3 A122 Derkacz
- 4 A236 Dzięcioł czarny
- 5 A238 Dzięcioł średni
- 6 A087 Czapaj
- 7 A338 Gąsiorek
- 8 A307 Jarząbka
- 9 A099 Kobuz
- 10 A199 Kropiłka
- 11 A153 Kszyc
- 12 A244 Letek
- 13 A246 Lerka
- 14 A166 Łęszak
- 15 A320 Mucholówka mała
- 16 A165 Starnik
- 17 A207 Siniak
- 18 A072 Trzmielęjad
- 19 A223 Włochatka
- 20 A229 Żmiorodek
- 21 A127 Żuraw
- 1 1337 Bóbr
- ★ Stanowisko gatunku chronionego roślin
- 1 1477 Sasanka otwarta

LEGENDA

- Granicznik
- Budynek
- Przepust
- Most
- Przejazd kolejowy
- Siedziba leśnictwa
- Telewizyjny punkt obserwacji ppoz
- Kasownik
- Granice rasenatów
- Granice leśnictwa
- Granice obrębów leśnych
- Granice zasięgu terytorialnego nadleśnictwa
- Drogi krajowe
- Drogi wojewódzkie
- Drogi gminne
- Drogi leśne utwardzone
- Drogi leśne gruntowe
- Linie energetyczne
- Kolej
- Pasy przeciwpożarowe, ścieżki
- Ciek wodne
- Linie podziału powierzchniowego istniejące
- Linie podziału powierzchniowego projektowane
- Podział powierzchniowy sąsiednich jednostek LP
- 1 Numer leśnictwa
- ★ Stanowisko gatunku chronionego zwierząt
- ★ Stanowisko gatunku chronionej rośliny
- Pomnik przyrody
- Drzewo dobrodziej
- Obrębki wczasowo-wypoczynkowe
- Wodochronne
- Cenne fragmenty różnorodnej przyrody
- Stale powierzchniowe badawcze i doświadczalne
- Nasienne
- OBSZARY Natura 2000
- Obszary specjalnej ochrony ptaków (OSO)
- Specjalne obszary ochrony siedlak (SOC)
- Siedziska Natura 2000
- Granica obszaru chronionego krajobrazu
- Granica parku krajobrazowego
- Granica otuliny parku krajobrazowego
- Granica województwa
- Granica powiatu
- Granica gminy
- Zbiorniki wodne

PODZIAŁ NA LEŚNICTWA

Nr	Nazwa	Siedziba	Numerы oddziałów	Pow. [ha]
1	Krzyżce	88 m	1-5, 11-18, 25-31, 37-43, 49-56, 62-69, 75-83, 88-96, 102-108, 113-119, 124A, 124B, 125-131, 137-142, 148, 143-145, 142-143, 429-431, 437-439	2343,42
2	Ruczaj	143 h	6-10, 19-24, 32-36, 44-48, 57-61, 70-74, 84-87, 87A, 97-101, 109-112, 120-124, 132-136, 143-147, 416-420, 424-428, 432-436, 439-449	1894,02
3	Borek	109B a	149-150, 159A, 151-156, 156A, 157-162, 169B, 169C, 170-173, 181B, 182-187, 195-201, 211-218, 231-239, 253-261, 276-283, 298-305, 321, 321A, 322-323, 323A, 323B	1874,42
4	Zarostki	210 f	163-169, 169A, 174-181, 181A, 188-194, 194A, 194B, 204-210, 210A, 210B, 222-230, 244-252, 267-275, 289-297, 317-320, 336A, 334B, 334C	1906,85
5	Turośl	368 j	202-203, 219-221, 240-243, 262-266, 284-288, 306-316, 328-334, 339-346, 351-358, 368A, 364-372A-372, 372A	1646,63
6	Leśny Fort	368 f	324-327, 335-338, 347-350, 359-363, 373-374, 376-412	1466,91
Razem obręb				11132,45



Wykonano w Biurze Urzędzenia Lasu i Geodezji Leśnej
Oddział w Białymstoku
Wykonała: Marzanna Siemieniczuk
Sprawdził: Andrzej Bogacki