



Gdzie **możesz** **spotkać** kleszcza?



Najczęściej spotkamy go
**w trawie, chwastach,
krzewach**, na spodniej
stronie liści



Najbardziej aktywny
jest **w godzinach
porannych
i wieczornych**



Nie wspina się
powyżej 1-1,5 m

Wybiera miejsca, gdzie
skóra jest najcieńsza
i dobrze ukrwiona



Woli cień





Jak **uchronić się** przed kleszczem?

Pamiętaj o odpowiednim ubraniu - tak, aby zakryć możliwie jak największą część ciała



Wybieraj jasną odzież, na której łatwiej zauważysz kleszcza



Stosuj preparaty odstrasżające kleszcze, zawsze zgodnie z dołączoną etykietą



Zawsze oglądaj skórę po powrocie ze spaceru





Ministerstwo Zdrowia

Gdy zobaczysz kleszcza **należy go niezwłocznie usunąć** w prawidłowy sposób:



Kleszcza usuń **pęsetą** lub **specjalnym przyrządem** dostępnym w aptece

Chwyć go tuż przy skórze, za przednią część ciała i **zdecydowanym ruchem pociągnij ku górze**



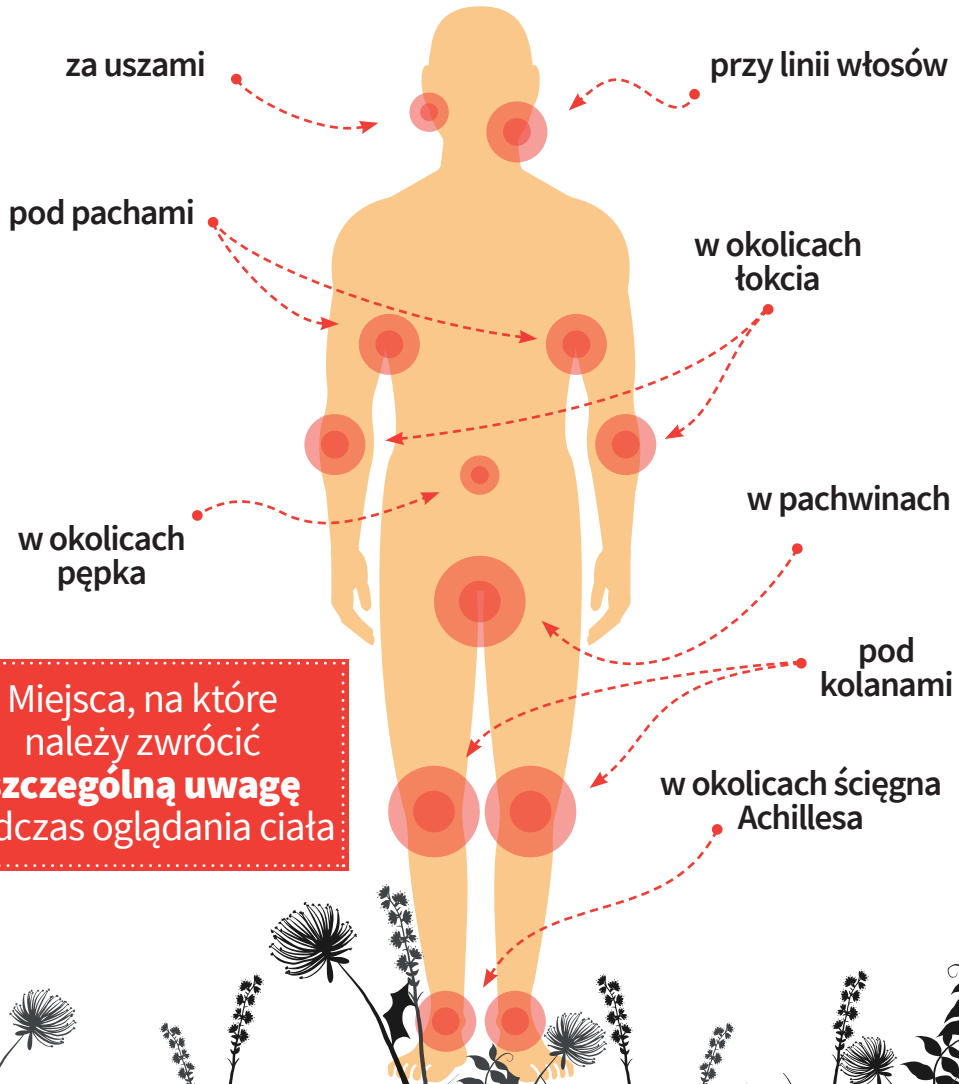
Miejsce ukłucia zdezynfekuj i dokładnie umyj ręce

Obserwuj miejsce po ukłuciu, w przypadku wystąpienia niepokojących objawów, skonsultuj się z lekarzem





Najczęstsze miejsca żerowania



Miejsca, na które należy zwrócić **szczególną uwagę** podczas oglądania ciała

