

MINISTERSTWO ROLNICTWA I ROZWOJU WSI

ZINTEGROWANY SYSTEM ROLNICZEJ INFORMACJI RYNKOWEJ-(ZSRIR)

(podstawa prawna: ustawa o rolniczych badaniach rynkowych z dnia 30 marca 2001 r.)

WYDZIAŁ INFORMACJI RYNKOWEJ I STATYSTYKI ROLNEJ

**RYNEK MIĘSA DROBIOWEGO**



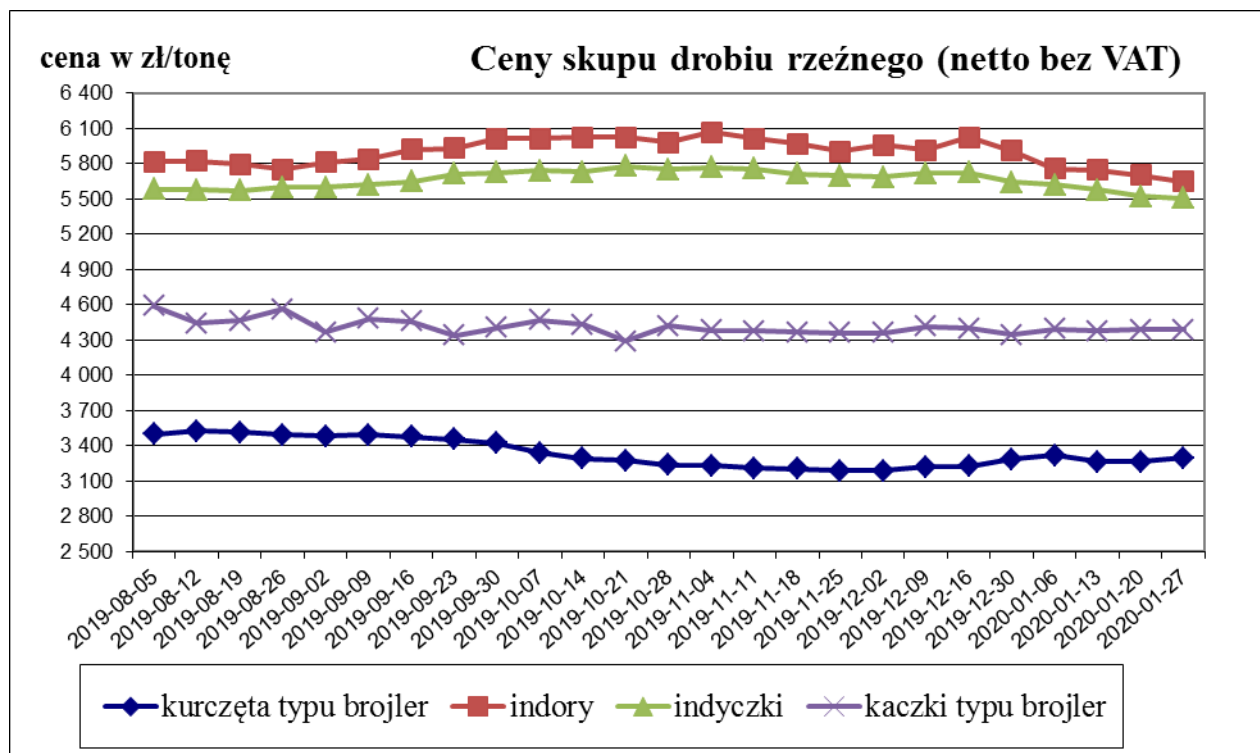
Nr 5/2020  
6 lutego 2020 r.

**NOTOWANIA Z OKRESU:27-02.02.01.20r.**

Z uwagi na zbyt małą ilość podmiotów przesyłających dane nie prezentujemy cen towarów we wszystkich regionach. Badanie cen skupu i sprzedaży prowadzone jest na reprezentatywnej próbie, natomiast cen giełdowych na wybranych giełdach towarowych. Średnie ceny netto liczone są jako średnia ważona. Średnie ceny skupu netto (bez VAT) w zakładach drobiarskich

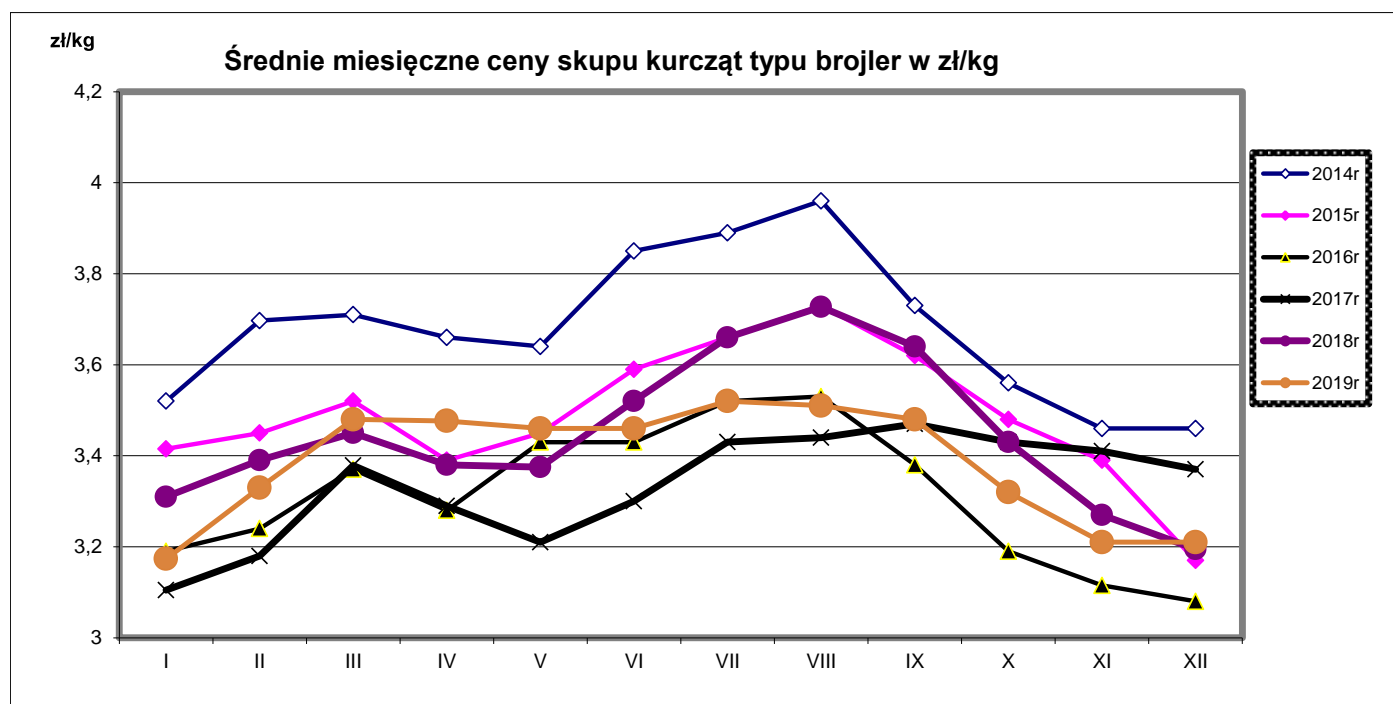
Ceny skupu drobiu rzeźnego za okres: 2020-01-27 - 2020-02-02

TOWAR	POLSKA		MAKROREGIONY*							
			PÓŁNOCNY		CENTRALNY		POŁUD-WSCHOD		ZACHODNI	
	cena w zł/tonę	Zmiana ceny [%]	cena w zł/tonę	Zmiana ceny [%]	cena w zł/tonę	Zmiana ceny [%]	cena w zł/tonę	Zmiana ceny [%]	cena w zł/tonę	Zmiana ceny [%]
kurczęta typu brojler	3 297	0,9	3 368	0,3	3 293	1,4	3 446	1,1	3 242	0,2
indory	5 650	-1,0	5 554	-1,0					5 969	-0,6
indyczki	5 505	-0,3	5 362	0,6	5 580	-0,4	5 600	0,0	5 536	-1,4
kaczki typu brojler	4 391	0,1								
gęsi tuczone										
kury mięsne ze stad reprodukcyjnych,	2 051	-1,9								

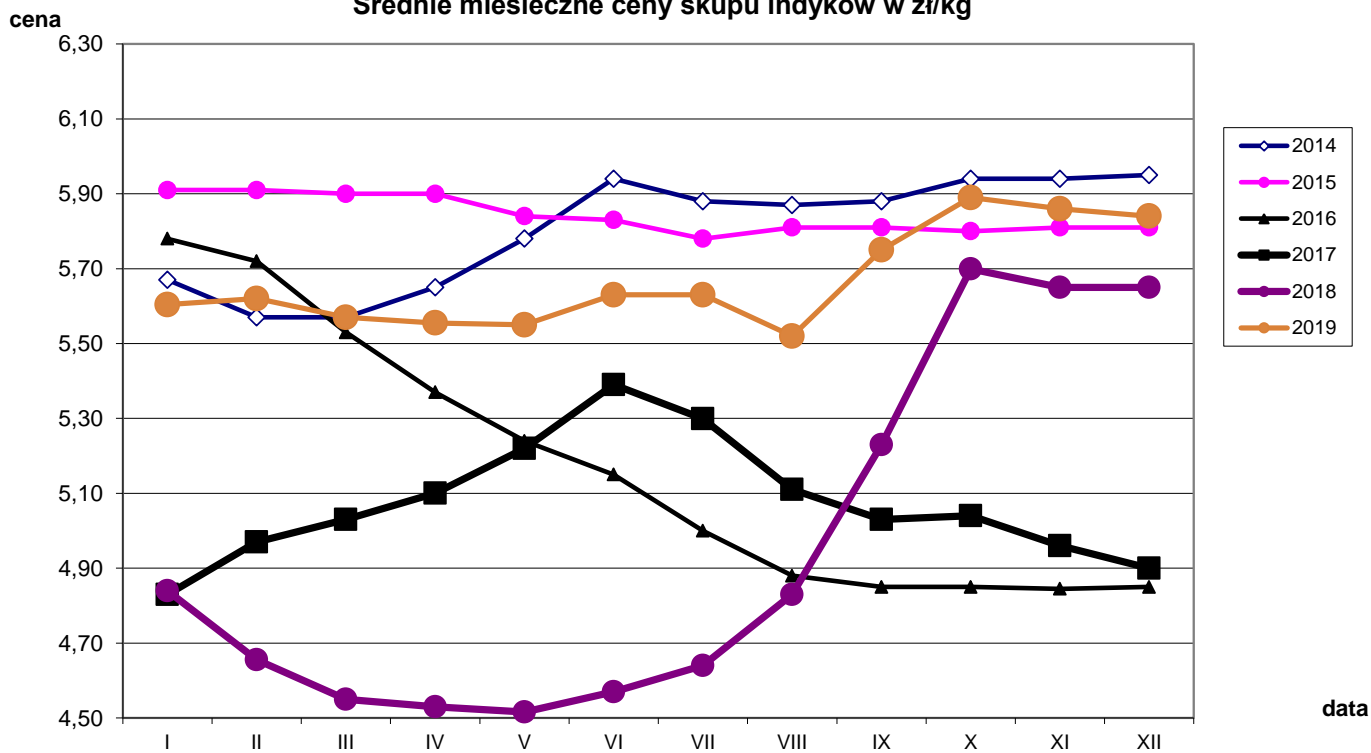


Porównanie aktualnych cen skupu i sprzedaży drobiu (27.01-02.02.2020r) z cenami w analogicznym okresie roku 2019 i ubiegłym tygodniem.

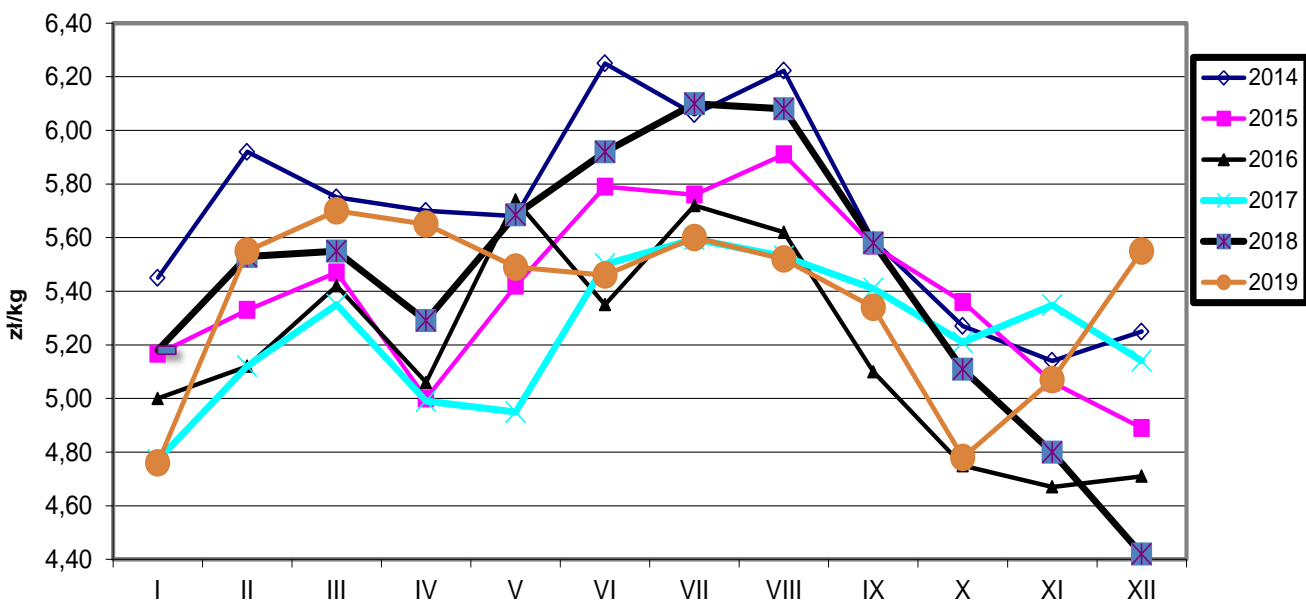
Towar	CENA [zł/kg]					OBROTY	
	02.02.2020	26.01.2020	03.02.2019	Zmiana tygodniowa	Zmiana roczna	Zmiana tygodniowa	Zmiana roczna
Kurczęta typu brojler	3,30	3,27	3,18	0,9%	3,8%	↑	↑
Indory	5,65	5,71	5,72	-1,0%	-1,2%	↑	↑
Indyczki	5,50	5,52	5,48	-0,4%	0,4%	↓	↑
Kaczki typu brojler	4,39	4,39	4,64	0,1%	-5,4%	↓	↑
Tuszki kurcząt patroszonych 65%	5,21	5,44	4,81	-4,2%	8,4%	↑	↓
Ćwiartki z kurczaka	3,85	3,90	3,21	-1,3%	19,7%	↑	↓
Filety z piersi kurczaka	12,55	12,38	12,95	1,4%	-3,1%	↓	↑
Filety z piersi indyka	19,25	19,14	17,00	0,6%	13,2%	↓	↑
Skrzydła z indyka	5,58	5,50	5,34	1,4%	4,5%	↓	↑
Udźce z indyka	10,23	10,42	9,42	-1,8%	8,5%	↓	↑
Podudzia z indyka	5,66	5,51	5,07	2,8%	11,7%	↑	↑



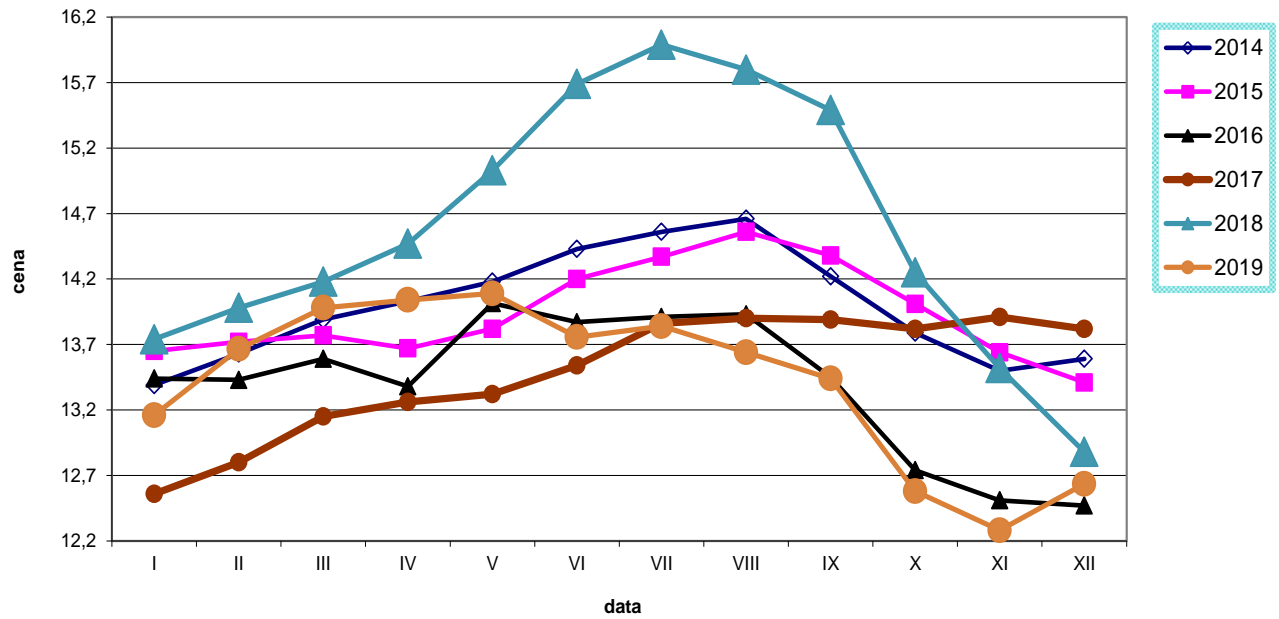
Średnie miesięczne ceny skupu indyków w zł/kg



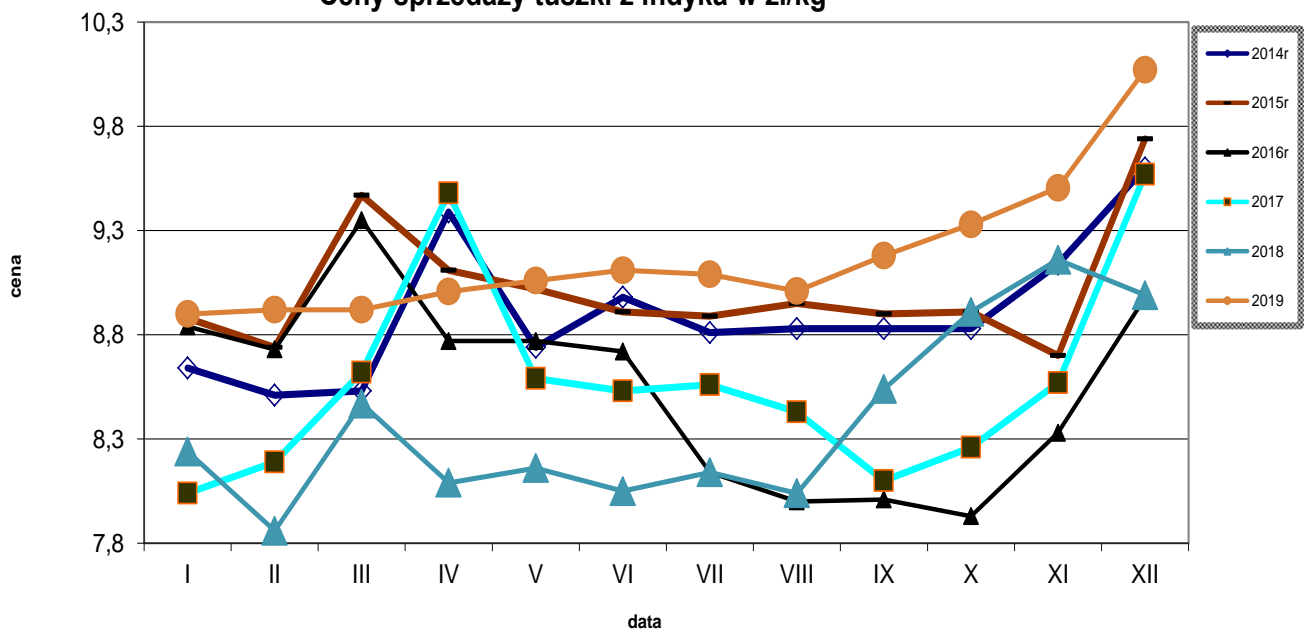
Średnie ceny sprzedaży tuszki z kurczaka 65% w zł/kg



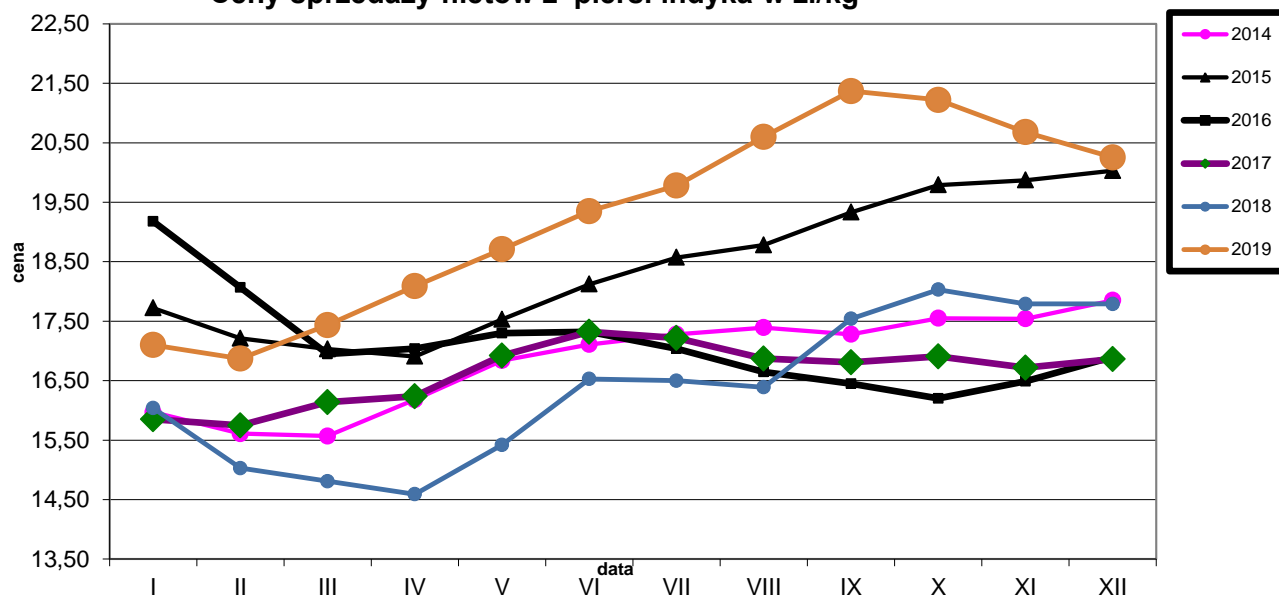
Ceny sprzedaży filetów z piersi kurczaka w zł/kg



Ceny sprzedaży tuszki z indyka w zł/kg



**Ceny sprzedaży filetów z piersi indyka w zł/kg**



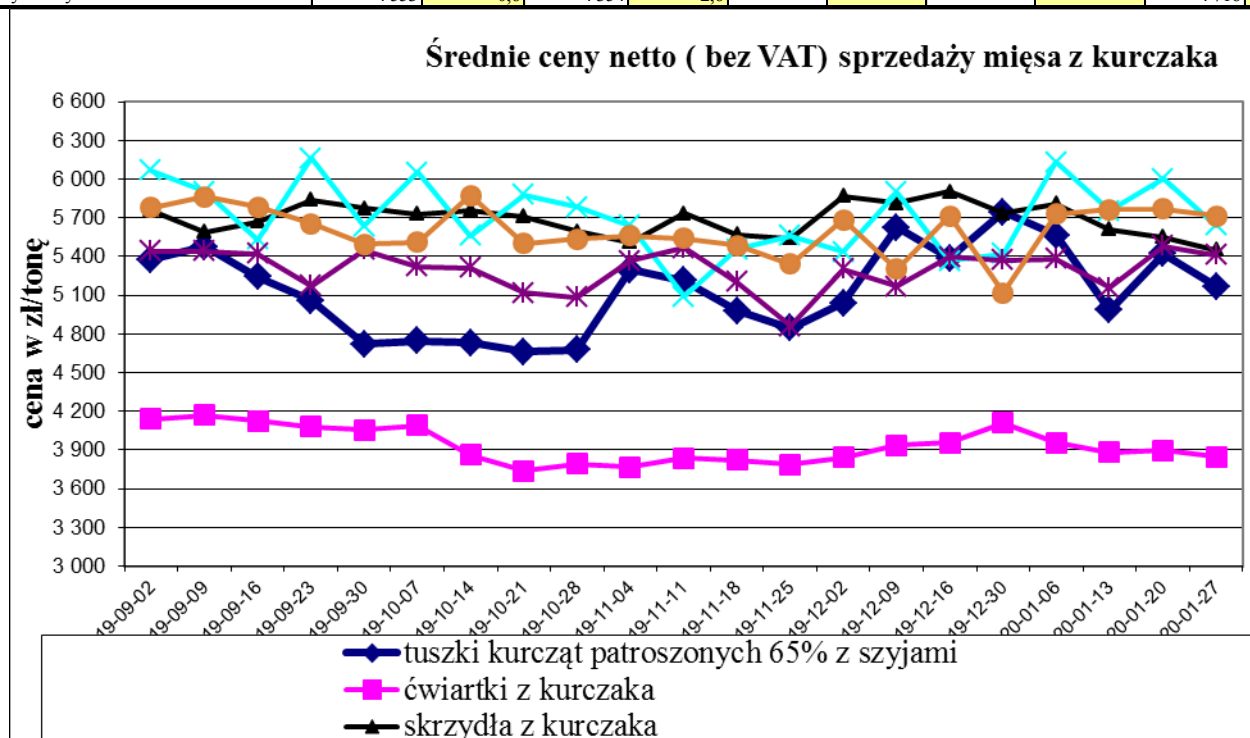
**Średnie miesięczne ceny skupu kurcząt i indyków ( typ brojler, w zł/kg)**

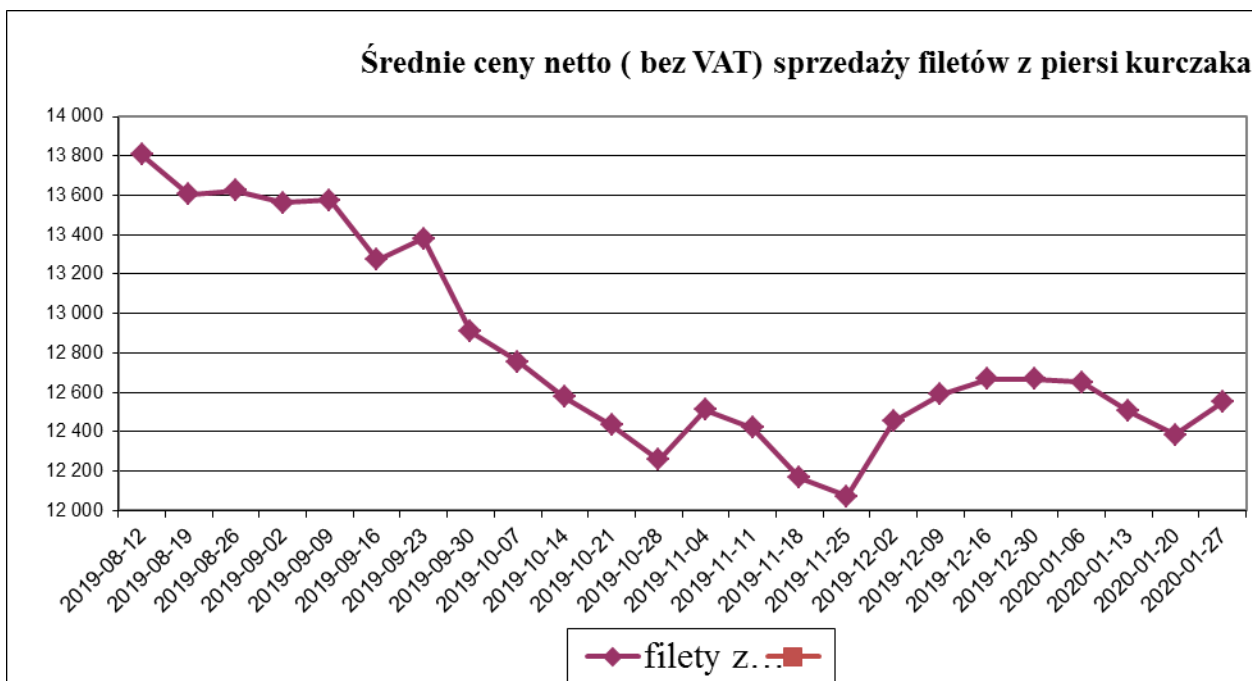
Miesiące/ Regiony	KURCZĘTA				
	POLSKA	Północny	Centralny	Poł-wsch	Zachodni
I 2019	3,17	3,18	3,15	3,16	3,23
II 2019	3,33	3,35	3,32	3,52	3,31
III 2019	3,48	3,49	3,47	3,64	3,46
IV 2019	3,48	3,54	3,46	3,59	3,45
V 2019	3,46	3,49	3,44	3,54	3,46
VI 2019	3,46	3,51	3,44	3,54	3,45
VII 2019	3,52	3,60	3,49	3,69	3,50
VIII 2019	3,51	3,56	3,48	3,65	3,52
IX 2019	3,48	3,51	3,46	3,55	3,49
X 2019	3,32	3,37	3,30	3,25	3,35
XI 2019	3,21	3,30	3,17	3,24	3,26
XII 2019	3,21	3,31	3,17	3,35	3,23
	INDYKI				
	POLSKA	Północny	Centralny	Poł-wsch	Zachodni
I 2019	5,60	5,60	5,52	5,66	5,68
II 2019	5,62	5,58	5,61	5,64	5,71
III 2019	5,57	5,51	5,55	5,72	5,69
IV 2019	5,56	5,52	5,61	5,41	6,17
V 2019	5,55	5,52	5,50	5,59	5,64
VI 2019	5,63	5,61	5,55	5,65	5,71
VII 2019	5,63	5,66	5,55	5,59	5,66
VIII 2019	5,68	5,71	5,61	5,60	5,69
IX 2019	5,75	5,76	5,65	5,64	5,81
X 2019	5,89	5,90	5,77	5,94	5,96
XI 2019	5,86	5,85	5,81	6,05	5,93
XII 2019	5,84	5,80	5,78	6,26	5,95

## Średnie ceny sprzedaży netto (bez VAT) w zakładach drobiarskich (na rynek UE- w tym kraj)

Ceny sprzedaży mięsa drobiowego za okres: **2020-01-27 - 2020-02-02**

TOWAR	POLSKA		MAKROREGIONY*							
	cena w zł/tonę	Zmiana ceny [%]	PÓŁNOCNY		CENTRALNY		POŁUD-WSCHOD		ZACHODNI	
			cena w zł/tonę	Zmiana ceny [%]	cena w zł/tonę	Zmiana ceny [%]	cena w zł/tonę	Zmiana ceny [%]	cena w zł/tonę	Zmiana ceny [%]
tuszki kurcząt patroszonych 65% bez szyj	6 145	-2,6	6 552	4,1	5 871	-5,8			6 562	-0,4
tuszki kurcząt patroszonych 65% z szyjami	5 170	-4,7	5 662	7,8	5 123	-5,4	5 181	-1,5	5 557	-2,7
tuszki indyków patroszonych 73%	9 138	0,6	11 819	1,5					9 933	0,4
ćwiartki z kurczaka	3 845	-1,3	4 012	1,8	3 777	-4,3	4 331	14,0	3 901	1,5
skrzydła z kurczaka	5 449	-1,8	6 443	-1,5	5 070	-4,7	4 969	8,0	5 912	3,9
filety z piersi kurczaka	12 552	1,4	12 271	2,8	12 366	1,6	12 568	2,0	13 117	-0,1
nogi z kurczaka	5 638	-6,1	5 305	1,0	6 056	-8,4			5 521	0,1
podudzia z kurczaka	5 413	-1,2	5 017	-4,9	5 461	-1,6	6 462	-0,7	5 460	1,9
uda z kurczaka	5 716	-0,9	5 555	1,0	5 828	-0,5	5 876	-3,7	5 466	-0,8
filety z piersi indyka	19 250	0,6	18 651	0,5					19 234	-1,2
skrzydła z indyka	5 579	1,4	5 385	0,7					5 624	-0,1
udźce z indyka	10 228	-1,8	10 148	-0,2	9 962	-4,5			10 902	-3,5
podudzia z indyka	5 568	1,1	5 452	-2,3	5 713	6,7			6 876	10,7
wątroby z kurczaka	2 498	-2,0	2 876	-3,5	2 255	-5,2	5 658	1,5	2 638	8,1
wątroby z indyka	4 553	-0,6	4 354	-2,6					4 716	4,5





Ceny sprzedaży netto ( bez VAT) mięsa drobiowego LUZEM za okres: 2020-01-27 - 2020-02-02

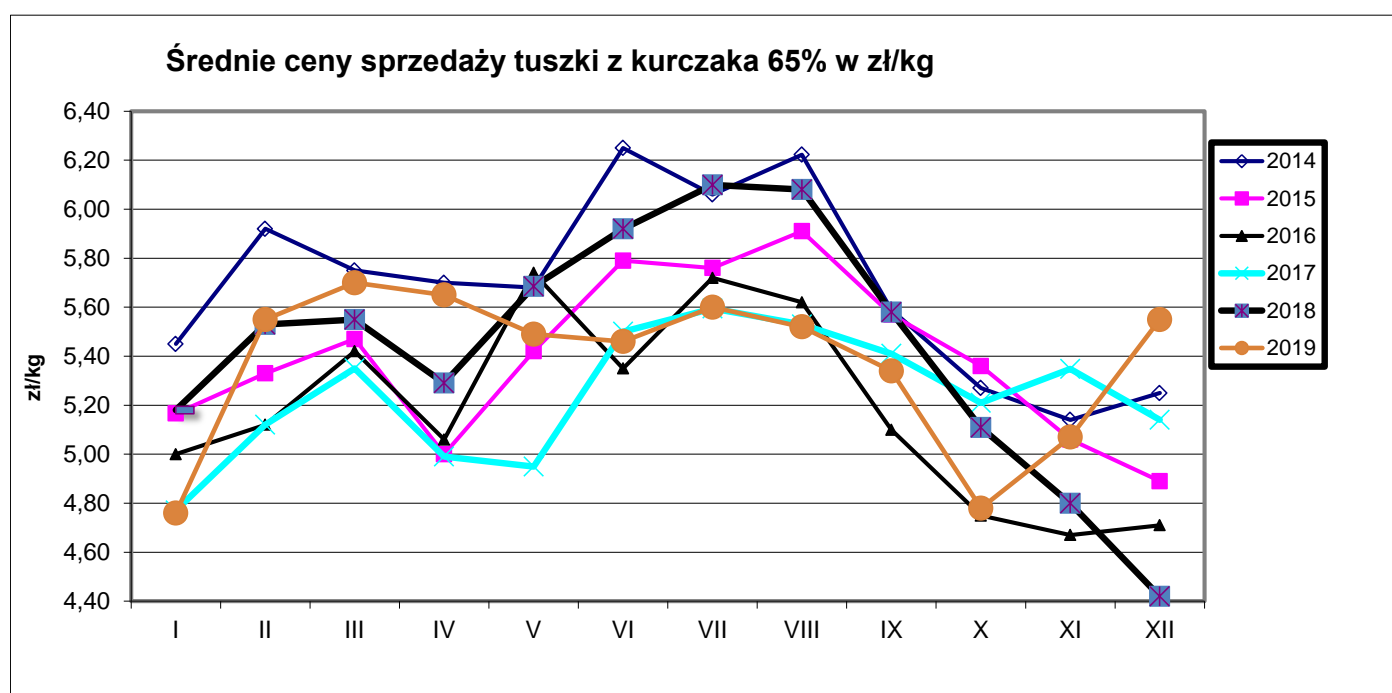
TOWAR	MAKROREGIONY*									
			PÓLNOCNY		CENTRALNY		POŁUD-WSCHOD		ZACHODNI	
	cena w zł/tonę	Zmiana ceny [%]	cena w zł/tonę	Zmiana ceny [%]	cena w zł/tonę	Zmiana ceny [%]	cena w zł/tonę	Zmiana ceny [%]	cena w zł/tonę	Zmiana ceny [%]
tuszki kurcząt patroszonych 65% bez szyj	6108	-3,4	6552	4,1	5735	-7,8			6562	-0,4
tuszki kurcząt patroszonych 65% z szyjami	5080	-3,9	5662	6,8	5034	-5,0	5169	-2,4	5363	4,2
tuszki indyków patroszonych 73%	9138	0,6	11819	1,5					9933	0,4
ćwiartki z kurczaka	3 749,9	-1,8	3 948,1	1,7	3 632,6	-4,6	4 354,4	14,8	3 872,9	1,5
skrzydła z kurczaka	5333	-2,1	6485	-1,5	4781	-4,9	5037	8,7	5950	4,8
filety z piersi kurczaka	12141	1,6	11972	2,5	11525	0,9	12567	2,0	13258	1,7
nogi z kurczaka	5595	-7,2	5305	1,0	5949	-9,8			5476	0,0
podudzia z kurczaka	4706	-2,8	5023	-1,8	4577	-3,8	6589	0,3	4774	-1,1
uda z kurczaka	4893	-5,8	5422	0,5	4714	-9,4	6117	1,5	4885	-2,4
filety z piersi indyka	19346	0,8	18587	0,4					19244	-0,9
skrzydła z indyka	5564	1,6	5354	0,6					5646	0,7
udźce z indyka	10122	-2,0	9942	-0,3					10971	-3,5
podudzia z indyka	5529	1,1	5401	-1,9					6886	10,7
wątroby z kurczaka	2341	-1,4	2624	-6,5	2130	-4,7	6129	0,6	2458	12,9
wątroby z indyka	4438	-1,3	4235	-0,8					4426	-0,2

Ceny sprzedaży netto ( bez VAT) mięsa drobiowego KONFEKCJONOWANEGO za okres:2020-01-27 - 2020-02-02

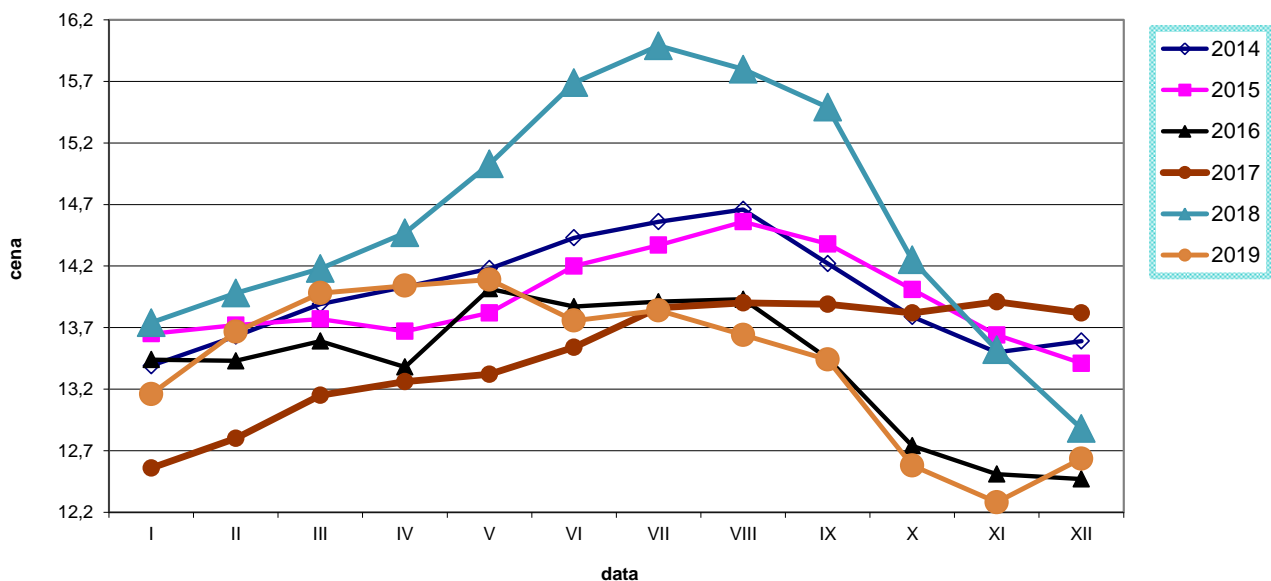
TOWAR	POLSKA		MAKROREGIONY*								
			PÓŁNOCNY		CENTRALNY		POŁUD-WSCHOD		ZACHODNI		
	cena w zł/tonę	Zmiana ceny [%]	cena w zł/tonę	Zmiana ceny [%]	cena w zł/tonę	Zmiana ceny [%]	cena w zł/tonę	Zmiana ceny [%]	cena w zł/tonę	Zmiana ceny [%]	
tuszki kurcząt patroszonych 65% bez sztyj											
tuszki kurcząt patroszonych 65% z sztyjami	6 634	5,8			7 235	-0,1			6 603	-0,8	
tuszki indyków patroszonych 73%											
ćwiartki z kurczaka	5 011	-0,2			5 492	-5,1			4 293	0,1	
skrzydła z kurczaka	5 994	-2,0	5 500	0,5	6 164	-3,0			5 718	-1,2	
filety z piersi kurczaka	13 304	-0,9	13 005	3,6	13 539	-0,6	12 634	-0,4	12 830	-4,3	
nogi z kurczaka	5 942	2,8			7 822	3,2			5 661	1,2	
podudzia z kurczaka	6 525	3,9			6 711	2,8			6 094	6,1	
uda z kurczaka	6 266	1,3			6 284	0,9			6 337	3,9	
filety z piersi indyka	18 986	-0,1									
skrzydła z indyka	5 772	-2,4									
udźce z indyka	11 815	-1,6									
podudzia z indyka	7 691	-3,2									
wątroby z kurczaka	4 096	0,5			4 593	-1,5	4 075	2,2	3 735	1,0	
wątroby z indyka	5 048	5,1									



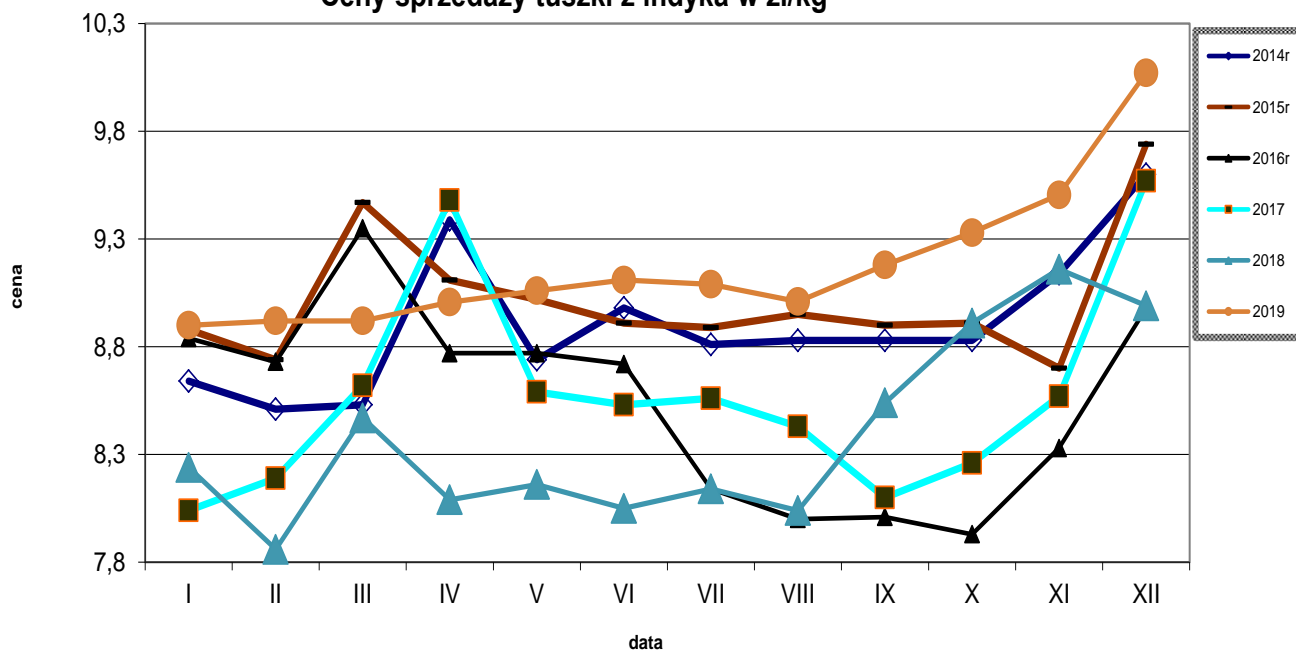
Średnie miesięczne ceny sprzedaży kurczaków i indyków (w zł/kg)					
KURCZAKI					
Miesiące/ Regiony	POLSKA	Północny	Centralny	Poł-wsch	Zachodni
I 2019	4,76	4,94	4,67	4,54	5,32
II 2019	5,55	5,64	5,49	5,52	5,99
III 2019	5,70	5,82	5,65	5,58	6,03
IV 2019	5,65	5,52	5,61	5,41	6,17
V 2019	5,49	5,55	5,42	5,23	6,13
VI 2019	5,46	5,40	5,40	5,26	6,11
VII 2019	5,60	5,51	5,46	5,54	6,25
VIII 2019	5,52	5,59	5,45	5,15	6,21
IX 2019	5,34	5,45	5,24	5,10	6,13
X 2019	4,78	5,04	4,67	4,57	5,60
XI 2019	5,07	5,37	4,99	4,76	5,60
XII 2019	5,55	5,78	5,50	5,27	6,05
INDYKI					
	POLSKA	Północny	Centralny	Poł-wsch	Zachodni
I 2019	8,90	n	n	n	n
II 2019	8,90	n	n	n	n
III 2019	8,92	n	n	n	n
IV 2019	9,01	n	n	n	n
V 2019	9,06	n	n	n	n
VI 2019	9,11	n	n	n	n
VII 2019	9,09	n	n	n	n
IX 2019	9,18	n	n	n	n
X 2019	9,33	n	n	n	n
XI 2019	9,51	n	n	n	n
XII 2019	10,07	n	n	n	n



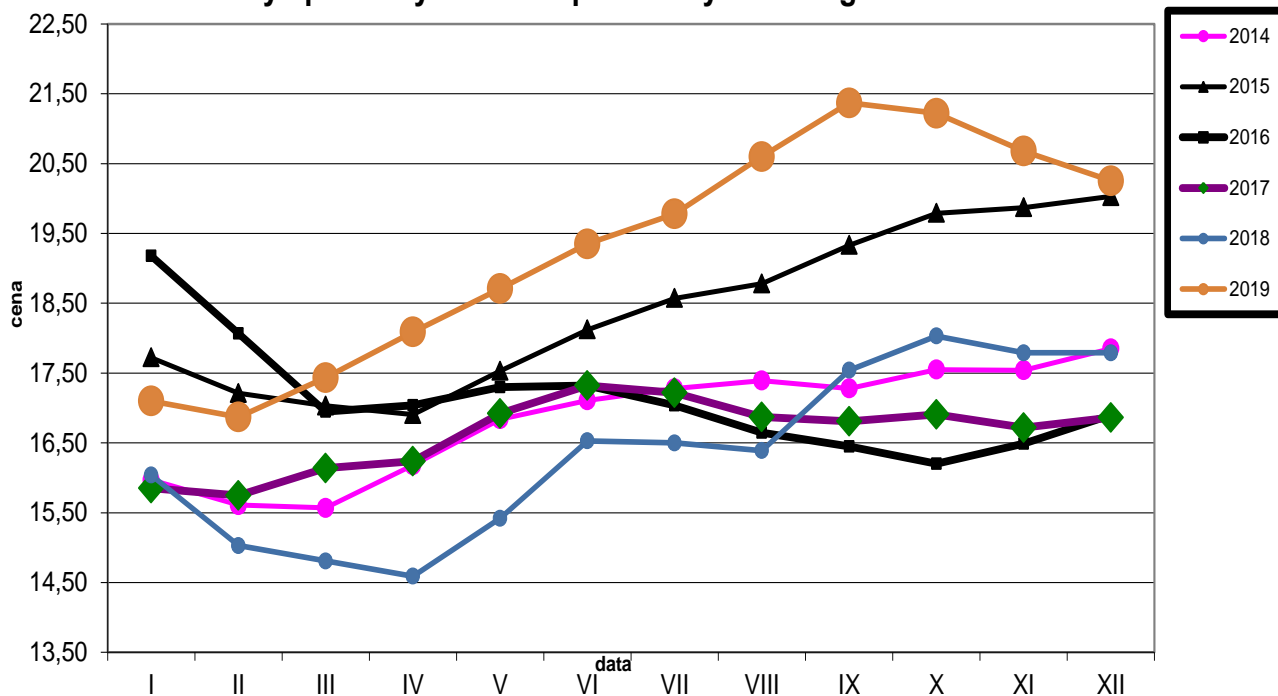
**Ceny sprzedaży filetów z piersi kurczaka w zł/kg**



**Ceny sprzedaży tuszki z indyka w zł/kg**



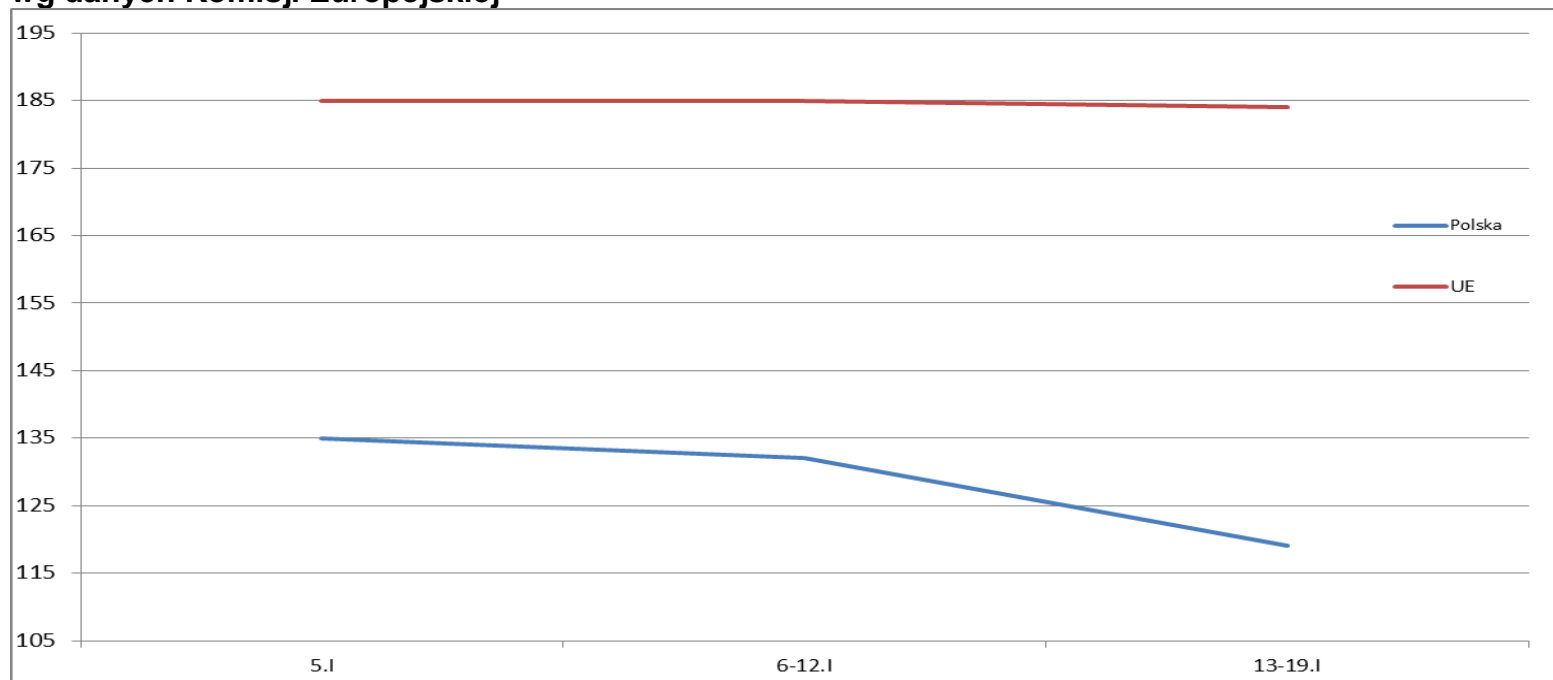
Ceny sprzedaży filetów z piersi indyka w zł/kg



**Średnie ceny TUSZEK Z KURCZAKÓW (65%) w Polsce i w UE w okresie I 2020r.**  
*wg danych Komisji Europejskiej*

KRAJ	5.I	6-12.I	13-19.I
<b>Polska</b>	135	132	119
<b>UE</b>	185	185	184

**Średnie ceny TUSZEK Z KURCZAKÓW (65%) w Polsce i w UE w okresie I.2020r.**  
**wg danych Komisji Europejskiej**



Wykorzystanie możliwe wyłącznie z podaniem źródła



Wykorzystanie możliwe wyłącznie z podaniem źródła

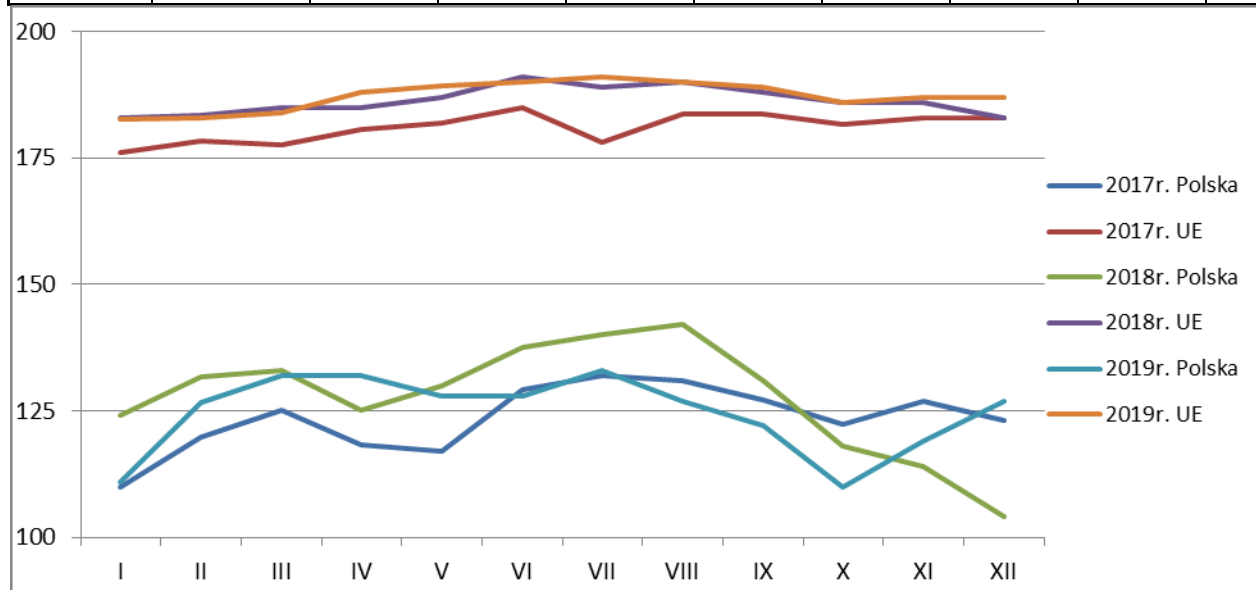
		Miesięczne ceny tuszek z kurcząt (65%) w UE ( za 100kg)													
		2018						2019							
MN/100 KG		gru-18	sty-19	lut-19	mar-19	kwi-19	maj-19	cze-19	lip-19	sie-19	wrz-19	paź-19	lis-19	gru-19	change -1 year
Belgia	EUR	147,00	150,77	164,68	167,90	170,00	170,00	168,83	165,55	161,45	159,33	152,19	150,27	155,29	5,6%
Bulgaria	EUR	151,15	149,58	145,45	150,21	153,41	153,88	156,56	151,95	152,46	154,07	147,49	143,68	147,94	-2,1%
Bulgaria	BGN	295,61	292,55	284,47	293,78	300,04	300,96	306,20	297,19	298,18	301,32	288,46	281,00	289,33	-2,1%
Czechy	EUR	210,81	211,56	212,38	211,32	213,45	213,83	216,17	213,70	211,76	211,22	212,13	216,22	215,85	2,4%
Czechy	CZK	5449,19	5426,10	5464,40	5426,12	5480,53	5507,42	5538,18	5459,00	5460,30	5463,24	5451,84	5519,83	5503,43	1,0%
Dania	EUR	236,76	248,03	232,09	227,20	225,44	228,46	228,58	225,62	227,11	237,33	237,76	234,21	227,98	-3,7%
Dania	DKK	1767,42	1851,77	1732,11	1695,42	1682,90	1705,90	1706,80	1684,35	1694,39	1771,27	1775,87	1750,00	1703,45	-3,6%
Niemcy	EUR	282,00	282,00	282,00	282,00	284,20	287,00	287,70	288,00	288,00	288,00	288,58	289,00	289,00	2,5%
Irlandia	EUR	211,24	209,95	211,56	212,88	212,70	212,08	212,16	213,39	213,46	213,94	214,42	214,99	215,18	1,9%
Grecja	EUR	198,88	200,14	202,25	202,06	202,58	201,86	202,74	202,63	202,55	201,49	201,68	201,72	201,26	1,2%
Hiszpania	EUR	156,09	156,31	147,39	145,82	149,32	156,28	167,23	168,16	158,44	158,55	151,93	144,99	150,31	-3,7%
Francja	EUR	230,00	230,00	230,00	230,00	230,00	230,00	230,00	230,00	230,00	230,00	230,00	230,00	230,00	+0,0%
Chorwacja	EUR	179,92	181,83	181,48	182,03	182,68	184,84	188,40	188,97	189,77	189,15	188,53	188,42	188,89	+5,0%
Chorwacja	HRK	1332,55	1350,55	1345,68	1350,84	1357,10	1371,23	1395,87	1396,71	1402,26	1399,93	1401,65	1402,00	1405,61	+5,5%
Włochy	EUR	212,94	187,34	170,09	170,04	207,08	217,50	215,38	217,94	216,25	217,50	204,07	198,42	172,18	-19,1%
Cypr	EUR	248,69	248,76	252,61	252,25	251,89	251,89	251,89	251,59	251,40	251,27	254,39	255,51	255,51	+2,7%
Litwa	EUR	153,53	155,10	150,92	153,20	160,56	157,27	149,36	153,39	150,53	147,65	142,91	148,99	154,49	+0,6%
Węgry	EUR	151,82	152,04	152,72	153,12	152,51	148,99	153,45	151,74	149,98	147,78	149,75	147,63	152,29	+0,3%
Węgry	HUF	49000,06	48649,48	48549,45	48399,90	48970,27	48380,69	49532,67	49336,01	49009,86	49091,85	49648,15	49188,86	50383,44	+2,8%
Malta	EUR	223,67	223,75	225,18	226,41	225,29	227,30	225,25	226,01	223,75	224,92	223,75	223,75	223,75	+0,0%
Holandia	EUR	0,00	0,00	176,00	176,00	174,00	174,00	174,00	0,00	174,00	0,00	174,00	174,00	174,00	
Austria	EUR	228,82	226,36	226,68	230,50	231,38	241,99	240,69	243,92	236,34	240,74	268,11	279,62	271,25	+18,5%
<b>Polska</b>	<b>EUR</b>	<b>103,58</b>	<b>110,82</b>	<b>126,54</b>	<b>132,03</b>	<b>132,23</b>	<b>127,92</b>	<b>127,86</b>	<b>132,71</b>	<b>126,83</b>	<b>122,45</b>	<b>110,44</b>	<b>118,80</b>	<b>126,79</b>	<b>+22,4%</b>
Polska	PLN	444,40	475,71	546,11	567,70	566,68	549,43	545,32	565,19	550,37	532,90	475,33	508,67	541,79	+21,9%
Portugalia	EUR	130,19	146,55	145,00	144,10	136,87	152,26	157,77	156,84	170,29	159,50	144,26	133,67	140,42	+7,9%
Rumunia	EUR	144,04	140,23	139,60	143,96	147,78	152,20	154,11	152,99	153,32	152,17	147,84	143,55	143,02	-0,7%
Rumunia	RON	670,16	659,19	662,96	684,32	703,23	724,35	728,53	723,45	724,87	720,93	702,81	684,50	683,32	+2,0%
Slovenia	EUR	216,65	212,91	213,19	208,25	211,16	206,95	206,05	208,93	206,51	203,69	208,58	210,80	223,47	+3,1%
Słowacja	EUR	161,48	165,98	172,54	181,69	184,22	173,14	176,25	183,35	186,54	180,18	185,17	180,72	187,81	+16,3%
Finlandia	EUR	273,24	297,96	298,74	299,12	299,68	300,35	300,08	300,19	300,62	299,66	304,99	305,93	305,31	+11,7%
Szwecja	EUR	236,53	254,04	243,11	241,39	235,50	224,83	238,93	242,07	236,84	242,02	235,04	238,21	238,09	+0,7%
Szwecja	SEK	2432,06	2607,16	2548,82	2536,68	2467,73	2412,42	2539,93	2556,10	2539,81	2589,77	2536,87	2539,40	2495,13	+2,6%
Anglia	EUR	169,11	170,94	173,70	176,74	176,03	170,79	166,27	164,78	161,87	165,40	167,79	171,13	173,31	+2,5%
Anglia	GBP	151,72	151,72	151,72	151,72	151,72	148,66	148,07	148,07	148,07	147,48	146,89	146,89	146,89	-3,2%
<b>EURO</b>	<b>EUR</b>	<b>182,70</b>	<b>182,61</b>	<b>183,02</b>	<b>184,34</b>	<b>188,28</b>	<b>189,22</b>	<b>190,14</b>	<b>191,37</b>	<b>189,85</b>	<b>189,32</b>	<b>185,88</b>	<b>186,73</b>	<b>186,55</b>	<b>+2,1%</b>

Wykorzystanie możliwe wyłącznie z podaniem źródła

Średnie ceny TUSZEK Z KURCZAKÓW (65%) w latach 2015 - 2019

wg danych Zintegrowanego Systemu Rolniczej Informacji Rynkowej - MRiRW

		I	II	III	IV	V	VI	VII	VIII	IX	X	XI	XII
TUSZEK Z KURCZAKÓW (65%) - [EUR/100kg]													
2017r.	Polska	110	120	125	118	117	129	132	131	127	122	127	123
	UE	176	178	178	181	182	185	178	184	184	182	183	183
2018r.	Polska	124	132	133	125	130	138	140	142	131	118	114	104
	UE	183	183	185	185	187	191	189	190	188	186	186	183
2019r.	Polska	111	127	132	132	128	128	133	127	122	110	119	127
	UE	183	183	184	188	189	190	191	190	189	186	187	187



Wykorzystanie możliwe wyłącznie z podaniem źródła



## HANDEL ZAGRANICZNY

### Polski eksport, import mięsa drobiowego i podrobów (0207) i drobiu żywego (0105) za I-XI 2019r (dane wstępne w trakcie weryfikacji-mogą być obciążone błędami)

#### Mięso drobiowe - kod CN 0207

##### WAŻNIEJSZE KRAJE

EKSPORT							
I-XI 2018r				I-XI 2019r			
Kraj	Wartość [tys. EUR]	Wartość [tys. PLN]	Wolumen [tony]	Kraj	Wartość [tys. EUR]	Wartość [tys. PLN]	Wolumen [tony]
<b>OGÓLEM</b>	<b>2 196 354</b>	<b>9 340 308</b>	<b>1 219 700</b>	<b>OGÓLEM</b>	<b>2 397 760</b>	<b>10 306 674</b>	<b>1 342 031</b>
Niemcy	518 562	2 206 955	199 485	Niemcy	522 928	2 248 284	206 409
Wielka Brytania	288 011	1 224 736	100 605	Wielka Brytania	319 409	1 373 086	111 645
Francja	189 861	807 108	81 782	Francja	191 313	822 485	84 408
Niderlandy	177 600	755 057	89 398	Niderlandy	187 324	804 857	110 568
Republika Czeska	154 482	656 641	74 981	Republika Czeska	145 217	624 104	73 277
Słowacja	92 918	395 130	56 461	Słowacja	102 682	441 191	62 317
Belgia	76 341	324 354	37 682	Hiszpania	98 567	423 563	33 929
Hiszpania	72 762	309 059	29 738	Belgia	80 552	346 164	37 549
Hongkong	54 982	234 138	41 973	Węgry	54 624	234 773	30 763
Węgry	54 579	231 954	30 373	Austria	51 704	222 255	17 546
Litwa	45 893	195 007	30 348	Litwa	50 401	216 590	32 698
Bulgaria	45 438	192 896	44 200	Bulgaria	47 944	206 025	42 981
Irlandia	44 270	188 316	13 525	Chiny	44 658	192 093	22 678
Austria	37 841	160 812	13 823	Irlandia	44 044	189 330	13 331
Rumunia	31 736	134 745	22 461	Republika Południowa	42 077	180 828	46 742
Dania	28 698	122 187	18 822	Hongkong	40 732	175 278	31 822

dane wstępne

#### Mięso drobiowe - kod CN 0207

##### WAŻNIEJSZE KRAJE

IMPORT							
I-XI 2018r				I-XI 2019r			
Kraj	Wartość [tys. EUR]	Wartość [tys. PLN]	Wolumen [tony]	Kraj	Wartość [tys. EUR]	Wartość [tys. PLN]	Wolumen [tony]
<b>OGÓLEM</b>	<b>115 963</b>	<b>493 515</b>	<b>74 068</b>	<b>OGÓLEM</b>	<b>115 199</b>	<b>495 015</b>	<b>74 491</b>
Ukraina	40 369	171 901	22 946	Ukraina	37 271	160 142	26 362
Niemcy	28 466	121 066	16 681	Niemcy	36 603	157 306	19 981
Wielka Brytania	15 764	67 004	8 774	Wielka Brytania	13 086	56 224	7 288
Słowacja	8 271	35 269	6 102	Węgry	6 135	26 383	4 310
Węgry	4 930	20 960	5 700	Niderlandy	6 094	26 203	6 443
Włochy	4 473	19 024	4 277	Włochy	3 890	16 725	3 542
Francja	3 235	13 738	1 827	Francja	2 160	9 280	699
Niderlandy	2 950	12 602	2 530	Dania	1 844	7 919	1 196
Hiszpania	1 524	6 495	1 231	Rumunia	1 489	6 388	633
Rumunia	1 196	5 066	454	Austria	1 433	6 140	351
Austria	906	3 855	172	Słowacja	1 431	6 132	655
Dania	761	3 254	1 171	Hiszpania	1 420	6 079	690
Słowenia	566	2 430	247	Szwecja	759	3 290	723
Litwa	480	2 051	328	Belgia	379	1 626	354
Republika Czeska	466	1 965	136	Finlandia	347	1 487	427
Finlandia	413	1 740	419	Litwa	339	1 462	356

dane wstępne

**drób żywy - kod CN 0105**

**WAŻNIEJSZE KRAJE**

<b>EKSPORT</b>							
<b>I-XI 2018r</b>				<b>I-XI 2019r</b>			
<b>Kraj</b>	<b>Wartość [tys. EUR]</b>	<b>Wartość [tys. PLN]</b>	<b>Wolumen [tony]</b>	<b>Kraj</b>	<b>Wartość [tys. EUR]</b>	<b>Wartość [tys. PLN]</b>	<b>Wolumen [tony]</b>
<b>OGÓLEM</b>	<b>60 579</b>	<b>257 338</b>	<b>29 932</b>	<b>OGÓLEM</b>	<b>71 936</b>	<b>309 316</b>	<b>29 981</b>
Niemcy	32 509	138 147	25 068	Niemcy	33 952	145 973	25 219
Ukraina	13 614	57 859	1 683	Ukraina	13 891	59 687	1 647
Białoruś	3 655	15 569	366	Chiny	9 341	40 247	24
Chiny	3 206	13 545	9	Białoruś	6 732	28 930	700
Litwa	2 733	11 634	936	Niderlandy	2 293	9 855	1 968
Niderlandy	2 155	9 137	1 739	Słowacja	905	3 898	131
Rosja	907	3 836	23	Litwa	883	3 796	97
Sri Lanka	371	1 560	3	Rosja	773	3 330	19
Węgry	328	1 383	18	Węgry	716	3 073	30
India	316	1 318	2	Pakistan	545	2 350	2
Republika Czeska	247	1 053	10	Republika Czeska	417	1 790	18
Słowacja	215	916	65	Grecja	352	1 509	69

dane wstępne

**drób żywy - kod CN 0105**

**WAŻNIEJSZE KRAJE**

<b>IMPORT</b>							
<b>I-XI 2018r</b>				<b>I-XI 2019r</b>			
<b>Kraj</b>	<b>Wartość [tys. EUR]</b>	<b>Wartość [tys. PLN]</b>	<b>Wolumen [tony]</b>	<b>Kraj</b>	<b>Wartość [tys. EUR]</b>	<b>Wartość [tys. PLN]</b>	<b>Wolumen [tony]</b>
<b>OGÓLEM</b>	<b>144 264</b>	<b>612 821</b>	<b>101 815</b>	<b>OGÓLEM</b>	<b>144 711</b>	<b>621 755</b>	<b>105 504</b>
Niderlandy	33 761	143 362	23 709	Niemcy	28 935	124 334	12 411
Niemcy	29 452	125 297	11 143	Niderlandy	28 518	122 461	19 961
Węgry	20 213	86 100	19 704	Węgry	23 870	102 492	21 871
Republika Czeska	19 694	83 645	14 689	Republika Czeska	20 593	88 459	17 245
Słowacja	14 056	59 470	21 157	Słowacja	13 069	56 199	20 484
Dania	7 000	29 755	910	Dania	9 085	39 074	928
Francja	4 505	19 155	719	Austria	6 880	29 566	720
Austria	4 242	17 998	325	Litwa	4 154	17 849	5 978
Wielka Brytania	3 835	16 126	39	Francja	4 080	17 512	809
Litwa	2 873	12 194	5 158	Wielka Brytania	2 075	8 977	18
Szwecja	1 380	5 908	18	Szwecja	1 206	5 182	15
Włochy	1 111	4 705	93	Łotwa	895	3 844	3 076
Łotwa	948	4 033	2 490	Włochy	511	2 197	1 124
Rumunia	226	960	1 073	Stany Zjednoczone A	161	684	1

dane wstępne

**Makroregiony:**

Północny :Woj.: pomorskie, warmińsko – mazurskie, podlaskie, kujawsko – pomorskie.

Centralny : Woj.: mazowieckie, łódzkie.

Południowo-Wschodni: Woj.: lubelskie, świętokrzyskie, podkarpackie, małopolskie, śląskie.

Wykorzystanie możliwe wyłącznie z podaniem źródła

Zachodni: Woj.: opolskie, dolnośląskie, wielkopolskie, lubuskie, zachodnio-pomorskie.

**Wydawca:**

Ministerstwo Rolnictwa i Rozwoju Wsi, Departament Promocji i Jakości Żywności

ul. Wspólna 30

00-930 Warszawa

tel. (022) 623-16-06

fax (022) 623-27-06

Internet: [strona ZSRiR](#)

**Autor:**

Małgorzata Czeżko, tel. (022) 623-16-06; E-mail: [Małgorzata.Czeżko@minrol.gov.pl](mailto:Malgorzata.Czeżko@minrol.gov.pl)

**Warunki otrzymywania biuletynu:**

Biuletyn udostępniany jest wszystkim zainteresowanym bezpłatnie.