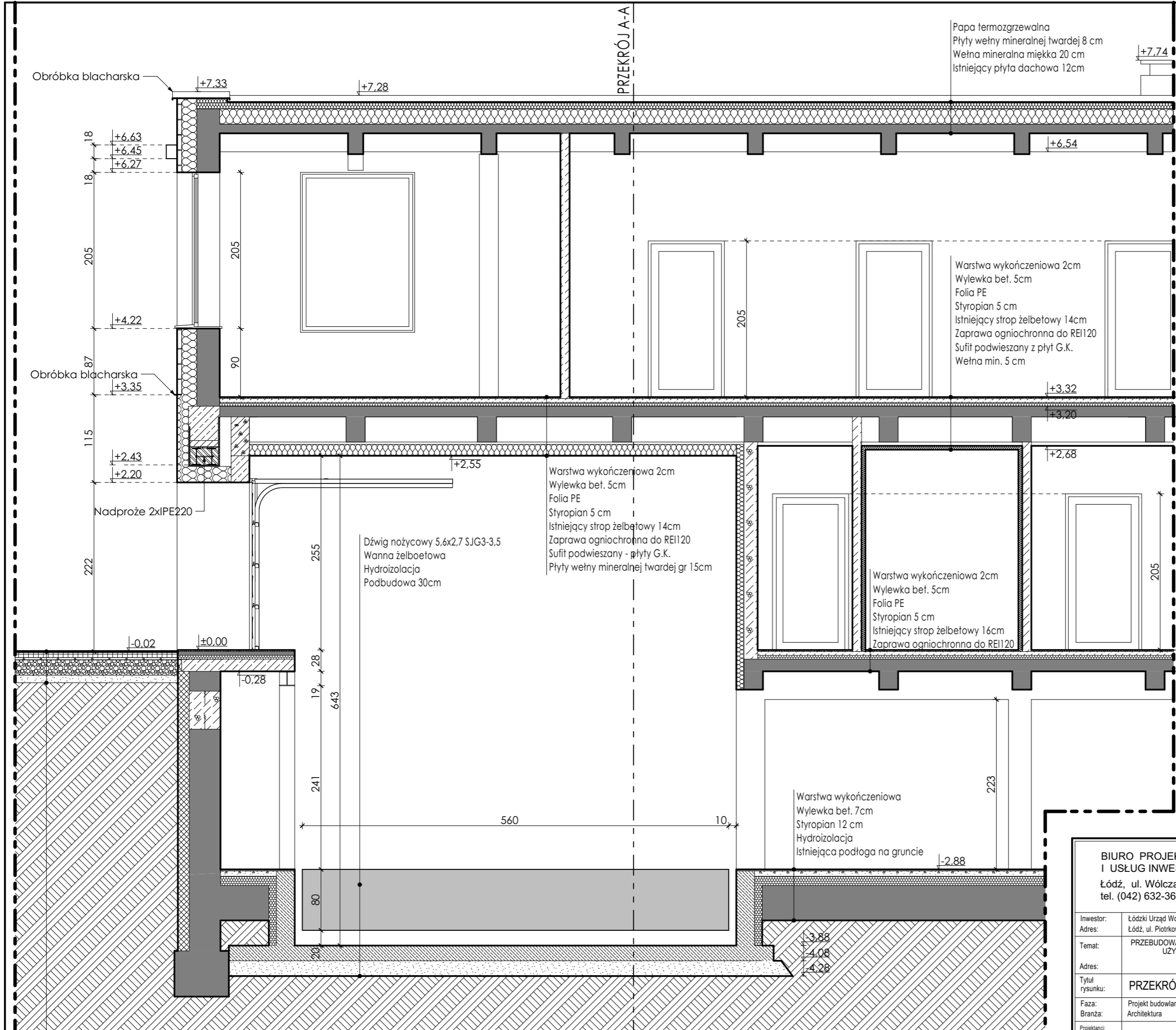


PRZEKRÓJ A-A



- NIE NALEŻY ODMIERZAĆ WYMIARÓW ISTNIEJĄCEJ KONSTRUKCJI OBIEKTU Z RYSUNKU.
 - PRZED PRZYSTĄPIENIEM DO PRAC BUDOWLANYCH WSZYSTKIE WYMIARY NALEŻY SPRAWDZIĆ WNATURZE. W PRZYPADKU STWIERDZENIA NIEZGODNOŚCI NALEŻY ZWRÓCIĆ SIĘ DOPRACOWNI ARCHYTEKTONICZNEJ
 - W WYPADKU ROZBIEŻNOŚCI POMIĘDZY RYSUNKIEM NALEŻY ZWRÓCIĆ SIĘ W CELU WYJAŚNIENIA DOPRACOWNI ARCHYTEKTONICZNEJ
 - ROZPATRYWAĆ ŁĄCZNIE Z RYSUNKIEM KONSTRUKCJI
 - PROJEKT NALEŻY REALIZOWAĆ ZGODNIE Z ESZTUKĄ BUDOWLANĄ ORAZ OBOWIĄZUJĄCYMI PRZEPISAMI PRAWA

Obróbka blacharska

Obróbka blacharska

+6.63
+6.45
+6.27

+4.22

+2.43
+2.20

-0.02

+7.33

+7.28

+7.74

+6.54

+3.32

+3.20

+2.55

+2.68

-2.88

Nadproże 2xIPE220

Dźwig nożycowy 5,6x2,7 SJG3-3,5
 Wanna żelbetowa
 Hydroizolacja
 Podbudowa 30cm

Warstwa wykończeniowa 2cm
 Wylewka bet. 5cm
 Folia PE
 Styropian 5 cm
 Istniejący strop żelbetowy 14cm
 Zaprawa ogniochronna do REI120
 Sufit podwieszany - płyty G.K.
 Płyty wełny mineralnej twardej gr 15cm

Warstwa wykończeniowa 2cm
 Wylewka bet. 5cm
 Folia PE
 Styropian 5 cm
 Istniejący strop żelbetowy 14cm
 Zaprawa ogniochronna do REI120
 Sufit podwieszany z płyt G.K.
 Wełna min. 5 cm

Warstwa wykończeniowa 2cm
 Wylewka bet. 5cm
 Folia PE
 Styropian 5 cm
 Istniejący strop żelbetowy 16cm
 Zaprawa ogniochronna do REI120

Warstwa wykończeniowa
 Wylewka bet. 7cm
 Styropian 12 cm
 Hydroizolacja
 Istniejąca podłoga na gruncie

KOSTKA BRUKOWA UZUPEŁNIONA W SZCZELINACH PIASKIEM FRAKCJI 1mm.
 PODSYPKA CEMENTOWO-PIASKOWA, PIASEK FRAKCJI 2mm GR. 3cm.
 PODBUDOWA - KRUSZYWO FRAKCJI 30-60mm, GR.20cm UZUPEŁNIONA OD GÓRY KRUSZYWEM O FRAKCJI 30
 WARSTWA ODSĄCZAJĄCA - PODSYPKA PIASKOWA, FRAKCJI 2mm. GR.10cm.

BIURO PROJEKTÓW
 I USŁUG INWESTYCYJNYCH
 Łódź, ul. Wólczańska 27
 tel. (042) 632-36-29

FILAR s.c.

Inwestor:	Łódzki Urząd Wojewódzki w Łodzi			Data:	GRUDZIEŃ 2019
Adres:	Łódź, ul. Piotrkowska 104				
Temat:	PRZEBUDOWA BUDYNKU TECHNICZNO-MAGAZYNOWEGO ZE ZMIANĄ SPOSOBU UŻYTKOWANIA NA BUDYNEK UŻYTECZNOŚCI PUBLICZNEJ PRZEZNACZONY NA POTRZEBY ADMINISTRACJI PUBLICZNEJ (WOJEWÓDZKI MAGAZYN PRZECIWPÓWODZIOWY) Łódź, ul. Łąkowa 40, dz. 121/22, obr. P-20				
Adres:					
Tytuł rysunku:	PRZEKRÓJ C-C				
Faza:	Projekt budowlany			Skala:	1:50
Branża:	Architektura				
Projektanci:	mgr arch. Mieszko Korycki	opr. Bud. Nr. 04/LOOK/2018		Rewizja:	00
Asystenci:				Data:	--
Projektanci sprawdzający:	mgr inż. arch. Zb. Olejniczak	437/87/ WŁ.		Symbol rysunku:	A
				Numer rysunku:	007