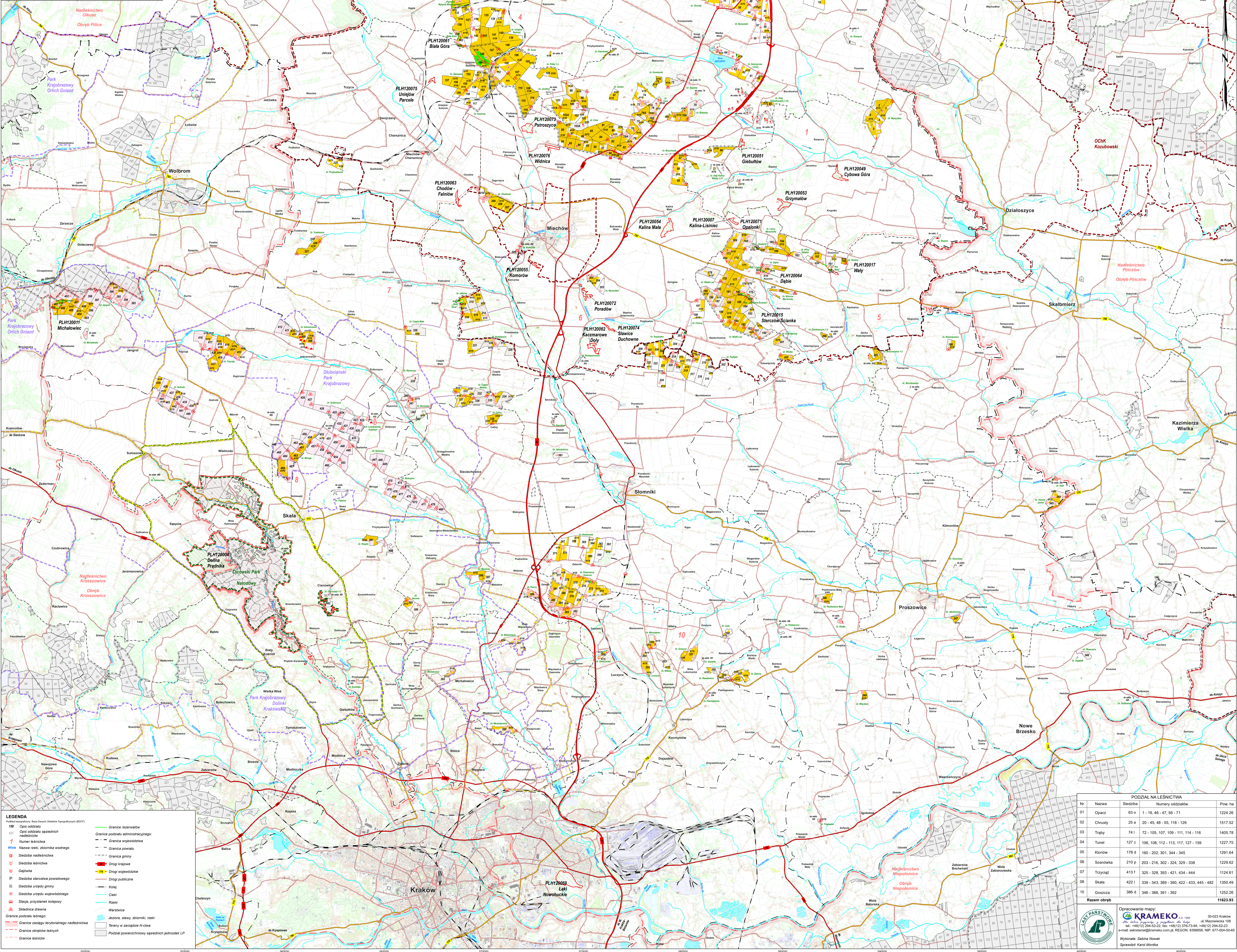


**MAPA SYTUACYJNO-PRZEGLĄDOWA
OBSZARÓW CHRONIONYCH
I FUNKCJI LASU
NADLEŚNICTWA
MIECHÓW
OBREB**

KSIĄŻKA WIELKI
REGIONALNA DYREKCJA LASÓW PAŃSTWOWYCH W KRAKOWIE
Stan na 1.01.2023 r.
POWIERZCHNIA OGÓLNA 11 623,93 ha (11 614,2180 ha)
współmierność 9,4888 ha
POWIERZCHNIA ZASIĘGU TERYTORIALNEGO NADLEŚNICTWA 1780,61 km²
SKALA 1 : 50 000

Układ współrzędnych "PLUG 1992"



- Gatunki roślin chronionych / rzadkich
- Gatunki zwierząt chronionych
- Pomniki przyrody
- Aboły
- Miejsca historyczne i obiekty pamięci narodowej
- Miejsca kultu religijnego
- Osobliwości przyrodnicze niezwykłe
- Parking
- Zadaszenie, wiatka, schron
- Drzewo doborowe
- Węzół, żarówka, wyłęcz, czoł
- Wychojne skały, rumowiska, wydmy, obciążone skały macierzyste
- Granica parku narodowego
- Granica parku krajobrazowego
- Granice obszarów chronionych krajobrazu
- Granice zasięgu Natura 2000
- Specjalne obszary ochrony siedlak (SOO)
- Siatka Natura 2000
- Wódca kategoria ochronności:
- Lasy glebochronne
- Lasy trwałe użytkowane na skutek działalności człowieka
- Wyłączone drzewostany nasienne
- Lasy w miazdach i wiodki miast

- LEGENDA**
- 158 Punkt topograficzny (Baz Danych Geodezyjnych - BGD1)
- 437 Opa oddzielny
- 7 Numer leśnictwa
- Wskazanie rzeki, zbiornika wodnego
- Siedziba leśnictwa
- Siedziba leśnictwa
- Stacja starych powiatowych
- Stacja urzędu gminy
- Stacja urzędu wojewódzkiego
- Stacja, przystanek kolejowy
- Składowiska drewna
- Granice podziału leśnego
- Granice zasięgu terytorialnego nadleśnictwa
- Granice obszarów leśnych
- Granice władztwa
- Granice rezerwów
- Granice podziału administracyjnego nadleśnictwa
- Granica województwa
- Granica powiatu
- Granica gminy
- Drogi krajowe
- Drogi wojewódzkie
- Drugi publiczne
- Kolej
- Cieki
- Rzeki
- Wartownie
- Jeziora, stawy, zbiorniki, rzeki
- Tereny w zarządzie N-ctwa
- Podział powierzchniowy sąsiednich jednostek LP

PODZIAŁ NA LEŚNICTWA

Nr	Nazwa	Siedziba	Numery oddziałów	Pow. ha
01	Opacz	63 o	1 - 19, 46 - 47, 56 - 71	1224,26
02	Chruści	25 a	20 - 45, 48 - 55, 118 - 126	1517,52
03	Trzęby	74 l	72 - 105, 107, 109 - 111, 114 - 116	1405,78
04	Tunel	127 c	106, 108, 112 - 113, 127 - 159	1227,75
05	Kłodów	178 d	160 - 202, 301, 344 - 345	1291,64
06	Sosnówka	210 p	203 - 216, 302 - 324, 329 - 338	1229,62
07	Trzyciąż	413 l	325 - 328, 393 - 421, 434 - 444	1124,61
08	Skala	422 l	339 - 343, 389 - 390, 422 - 433, 445 - 462	1350,49
10	Górzecza	386 d	346 - 388, 391 - 392	1252,28
Razem obręb				11623,93

OPRACOWANIE MAPY:

KRAMEKO

30-023 Kraków
ul. Masłowska 108
tel. +48(12) 294-02-22, fax +48(12) 3767-84, +48(12) 294-02-23
e-mail: krameko@krameko.com.pl, REGON: 638838, NIP: 677-004-00-65

Myciński Sabina Nowak
Sprawdził: Karol Mordka