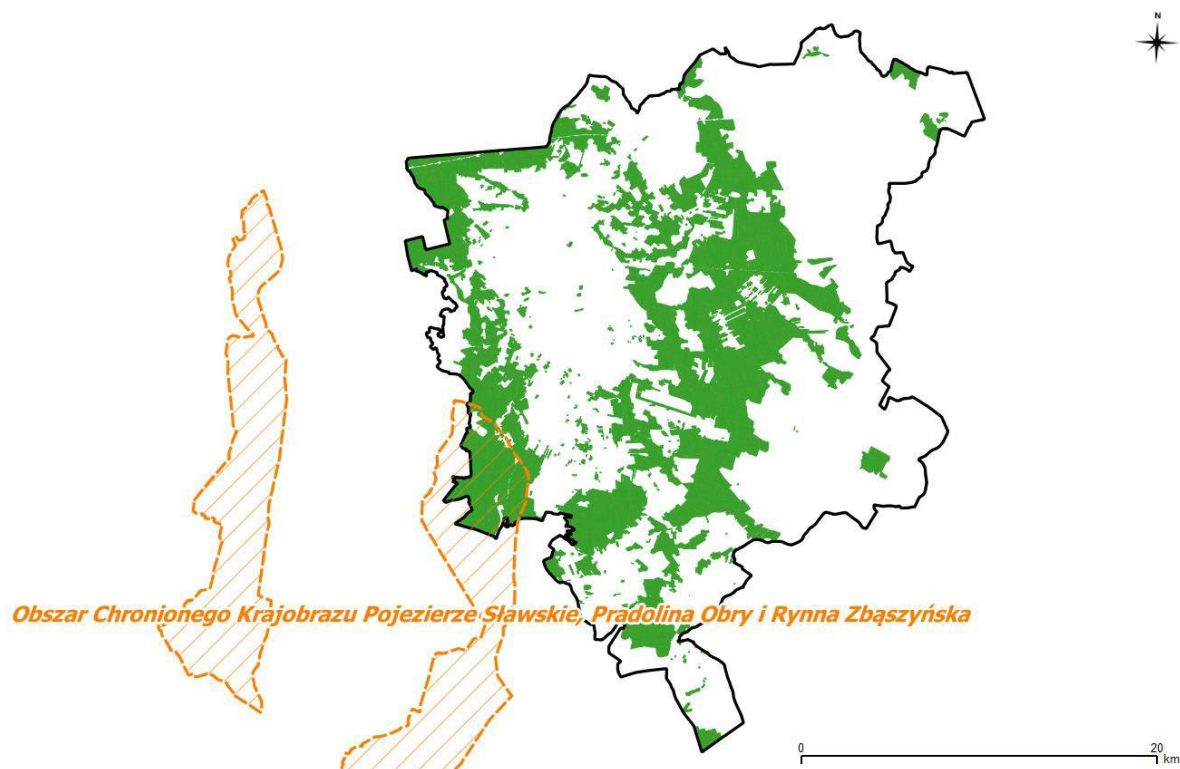


## Obszar Chronionego Krajobrazu Pojezierze Sławskie, Pradolina Obry i Rynna Zbąszyńska



Rysunek 9 Położenie Obszaru Chronionego Krajobrazu Pojezierze Sławskie, Pradolina Obry i Rynna Zbąszyńska w Nadleśnictwie Grodzisk

Obszar Chronionego Krajobrazu „Pojezierze Sławskie, Pradolina Obry i Rynna Zbąszyńska” powstał na podstawie uchwały Wojewodzkiej Rady Narodowej Nr VII/49/85 w Zielonej Gorze z dnia 21 czerwca 1985 r. (Dz. Urz. Woj. Ziel. Nr 7, poz. 188). Drugim aktem powołującym ten OCHK było Rozporządzenie Nr 6 Wojewody Zielonogorskiego z dnia 10 lipca 1996 r. w sprawie wyznaczenia obszarów chronionego krajobrazu (Dz. Urz. Woj. Ziel. Nr 12, poz. 117) zmienione Rozporządzeniem Nr 10 Wojewody Zielonogorskiego z dnia 10 lipca 1998 r. zmieniające rozporządzenie w sprawie wyznaczenia obszarów chronionego krajobrazu (Dz. Urz. Woj. Ziel. Nr 12, poz. 109).

Całkowita powierzchnia obszaru położonego w gminach: Zbąszyń, Siedlec i Wolsztyn wynosi 41 700 ha. Jego powierzchnia na terenie N-ctwa (południowo-zachodnia część obrębu Rakoniewice) wynosi 1 708,57 ha.

OChK utworzono w celu ochrony i zachowania obszarów o cechach środowiska zbliżonych do naturalnego oraz zapewnienie społeczeństwu warunków do wypoczynku, turystyki i regeneracji sił.