



DZIENNIK URZĘDOWY

WOJEWÓDZTWA MAZOWIECKIEGO

Warszawa, dnia 2 sierpnia 2016 r.

Poz. 7247

ZARZĄDZENIE REGIONALNEGO DYREKTORA OCHRONY ŚRODOWISKA W WARSZAWIE

z dnia 20 lipca 2016 r.

w sprawie rezerwatu przyrody Łęgi Czarnej Strugi

Na podstawie art. 13 ust. 3 ustawy z dnia 16 kwietnia 2004 r. o ochronie przyrody (Dz.U. z 2015 r. poz. 1651 i 1936 oraz z 2016 r. poz. 422) zarządza się, co następuje:

§ 1. 1. Rezerwat przyrody Łęgi Czarnej Strugi, zwany dalej „rezerwatem”, stanowi obszar lasu, o łącznej powierzchni 38,16 ha, położony na terenie powiatu legionowskiego, gminy Nieporęt, w województwie mazowieckim.

2. Wykaz działek ewidencyjnych wchodzących w skład rezerwatu określa załącznik nr 1 do zarządzenia.

3. Przebieg granicy rezerwatu określa mapa stanowiąca załącznik nr 2 do zarządzenia.

4. Opis przebiegu granicy rezerwatu w formie wykazu współrzędnych punktów załamania granicy, określa załącznik nr 3 do zarządzenia.

§ 2. Celem ochrony rezerwatu jest zachowanie fragmentu naturalnych lasów łęgowych charakterystycznych dla Kotliny Warszawskiej.

§ 3. Dla rezerwatu ustala się:

1) rodzaj - Leśny (L);

2) typ i podtyp:

a) ze względu na dominujący przedmiot ochrony:

- typ - Fitocenotyczny (PFi),

- podtyp - zbiorowisk leśnych (zl),

b) ze względu na główny typ ekosystemu:

- typ - Leśny i borowy (EL),

- podtyp - lasów nizinnych (lni).

§ 4. Nadzór nad rezerwatem sprawuje Zastępca Regionalnego Dyrektora Ochrony Środowiska w Warszawie, Regionalny Konserwator Przyrody.

§ 5. Zarządzenie wchodzi w życie po upływie 14 dni od dnia ogłoszenia.

Regionalny Dyrektor Ochrony Środowiska
w Warszawie:
Arkadiusz Siembida

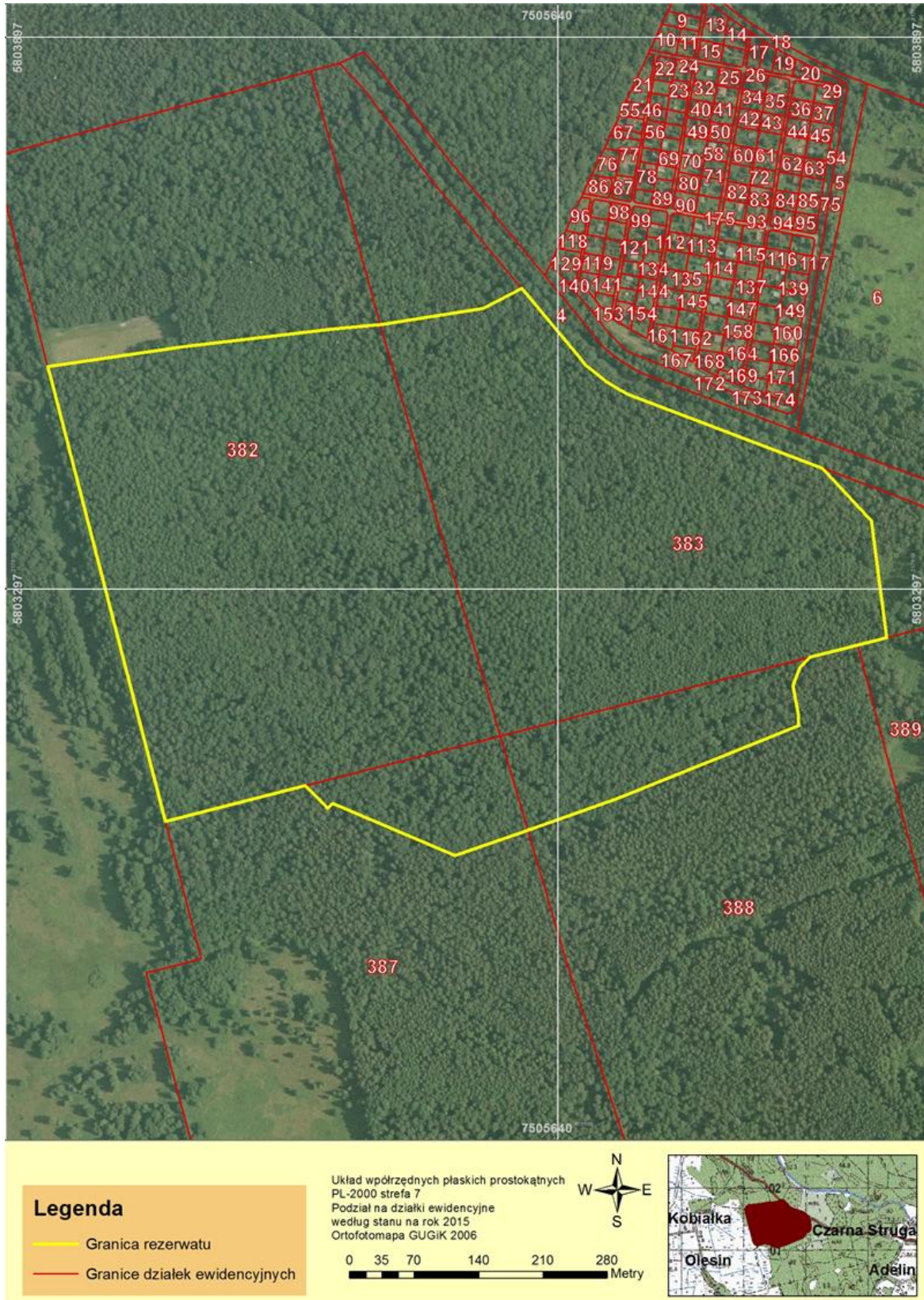
Załącznik Nr 1 do Zarządzenia
Regionalnego Dyrektora Ochrony Środowiska w Warszawie
z dnia 20 lipca 2016 r.

Wykaz działek ewidencyjnych wchodzących w skład rezerwatu

Podział administracyjny		Podział geodezyjny		Powierzchnia działki ewidencyjnej w części stanowiąca rezerwat [ha]
Powiat	Gmina	Obręb ewidencyjny	Numer działki ewidencyjnej	
Legionowski	Nieporęt	0005	382	18,06
Legionowski	Nieporęt	0005	383	15,62
Legionowski	Nieporęt	0005	387	1,73
Legionowski	Nieporęt	0005	388	2,75

Załącznik Nr 2 do Zarządzenia
Regionalnego Dyrektora Ochrony Środowiska w Warszawie
z dnia 20 lipca 2016 r.

Przebieg granicy rezerwatu



Załącznik Nr 3 do Zarządzenia
Regionalnego Dyrektora Ochrony Środowiska w Warszawie
z dnia 20 lipca 2016 r.

Opis przebiegu granicy rezerwatu

Układ współrzędnych płaskich prostokątnych PL-2000 strefa 7		
Lp	Punkt X	Punkt Y
1	7505902,608	5803148,478
2	7505714,713	5803072,786
3	7505702,051	5803067,681
4	7505611,101	5803035,733
5	7505608,47	5803034,808
6	7505608,217	5803034,715
7	7505608,138	5803034,688
8	7505606,576	5803034,139
9	7505529,13	5803006,936
10	7505396,057	5803063,874
11	7505390,288	5803058,644
12	7505370,697	5803078,455
13	7505366,287	5803082,914
14	7505216,517	5803044,695
15	7505213,99	5803044,05
16	7505151,47	5803286,09
17	7505088,94	5803528,11
18	7505087,53	5803533,57
19	7505087	5803535,6
20	7505086,047	5803539,291
21	7505088,975	5803539,721
22	7505233,076	5803560,904
23	7505397,273	5803579,91
24	7505446,353	5803584,647
25	7505447,755	5803584,782
26	7505447,813	5803584,791
27	7505451,336	5803585,352
28	7505559,519	5803602,563
29	7505601,556	5803624,339
30	7505601,579	5803624,351
31	7505662,628	5803551,127
32	7505671,13	5803540,93
33	7505678,401	5803534,934
34	7505693,1	5803522,81
35	7505709,513	5803513,216
36	7505717,82	5803508,36
37	7505928,478	5803428,623
38	7505981,739	5803371,291
39	7505984,335	5803353,217
40	7505998,588	5803244,268
41	7505998,589	5803244,261
42	7505966,72	5803236,13
43	7505914,782	5803222,877
44	7505907,136	5803214,721
45	7505907,056	5803214,635
46	7505903,791	5803211,153
47	7505896,356	5803192,19
48	7505902,333	5803160,961
49	7505902,608	5803148,478