

**EGZAMIN KLASYFIKACYJNY Z KSZTAŁCENIA SŁUCHU do klasy IV – arkusz przykładowy
PSM II st. im. R. Bukowskiego we Wrocławiu**

IMIĘ I NAZWISKO:

- 1. Usłyszysz 5 par interwałów prostych.** Zapisz je w poniższych kratkach w kolejności grania.
Jeśli nie rozpoznasz interwału – pozostaw puste miejsce.

1.	2.	3.	4.	5.
1. 2.	1. 2.	1. 2.	1. 2.	1. 2.

Punkty

- 2. Usłyszysz 5 interwałów złożonych.**
Jeśli nie rozpoznasz interwału – pozostaw puste miejsce.

1.	2.	3.	4.	5.

Punkty

- 3. Usłyszysz 10 trójdźwięków.** Zapisz tryb i postać.
Jeśli nie rozpoznasz trójdźwięku – pozostaw puste miejsce.

1.	2.	3.	4.	5.	6.	7.	8.	9.	10.

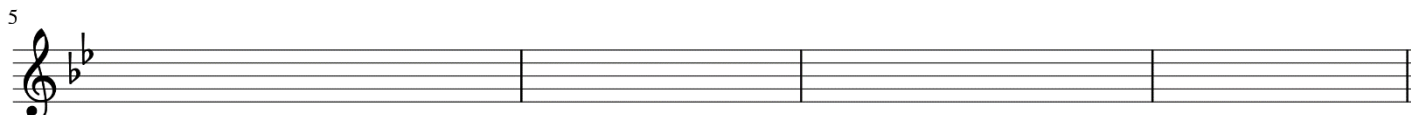
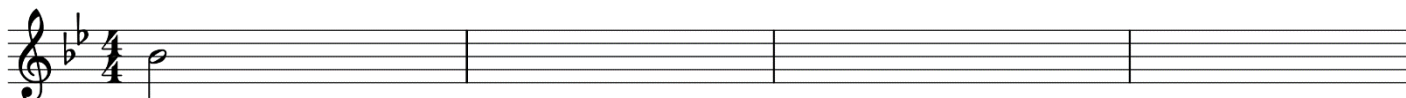
Punkty

- 4. Usłyszysz 5 dominant septymowych lub nonowych.** W dominancie septymowej podaj postać.
W dominancie nonowej podaj rozmiar nony i brakujący składnik.
Jeśli nie rozpoznasz akordu – pozostaw puste miejsce.

1.	2.	3.	4.	5.

Punkty

- 5. Dyktando pamięciowe jednogłosowe:**



Suma
punktów

Punkty