



DZIENNIK URZĘDOWY

WOJEWÓDZTWA POMORSKIEGO

Gdańsk, dnia 12.08.2024 r.

Poz. 3566

ZARZĄDZENIE REGIONALNEGO DYREKTORA OCHRONY ŚRODOWISKA W GDAŃSKU

z dnia 5 sierpnia 2024 r.

w sprawie rezerwatu przyrody „Długosz Królewski w Wierzchucinie”

Na podstawie art. 13 ust. 3 ustawy z dnia 16 kwietnia 2004 roku o ochronie przyrody (Dz. U. z 2023 r. poz. 1336, 1688 i 1890, z 2024 r. poz. 1089) zarządza się, co następuje:

§ 1. 1. Rezerwat przyrody „Długosz Królewski w Wierzchucinie”, zwany dalej „rezerwatem”, obejmuje obszar o powierzchni 146,00 ha, położony w województwie pomorskim, w powiecie puckim, na terenie gminy Krokowa.

2. Przebieg granicy rezerwatu w postaci współrzędnych punktów jej załamania przedstawia załącznik nr 1 do zarządzenia.

§ 2. Celem ochrony rezerwatu jest zachowanie pozostałości torfowiska wysokiego i przejściowego wraz z właściwymi dla tych ekosystemów biocenozami oraz populacji długosza królewskiego *Osmunda regalis*.

§ 3. Dla rezerwatu przyrody określa się:

1) rodzaj: Torfowiskowy (T);

2) typ i podtyp:

a) ze względu na dominujący przedmiot ochrony: Biocenotyczny i fizjocenotyczny (PBf), biocenozy naturalnych i półnaturalnych (bp);

b) ze względu na główny typ ekosystemu: Torfowiskowy (bagienny) (ET), torfowisk wysokich (tw).

§ 4. 1. W celu zabezpieczenia rezerwatu przed zagrożeniami zewnętrznymi wyznacza się otulinę rezerwatu o łącznej powierzchni 328,23 ha, położoną w powiecie puckim, na terenie gminy Krokowa oraz w powiecie wejherowskim, na terenie gminy Gniewino.

2. Przebieg granic otuliny rezerwatu w postaci współrzędnych punktów ich załamania przedstawia załącznik nr 2 do zarządzenia.

§ 5. 1. Przebieg granicy rezerwatu oraz obszar jego otuliny na tle ewidencji gruntów gmin Krokowa i Gniewino przedstawia załącznik nr 3 do zarządzenia.

2. Przebieg granicy rezerwatu oraz obszar jego otuliny na tle ewidencji leśnej Nadleśnictwa Choczewo przedstawia załącznik nr 4 do zarządzenia.

§ 6. Nadzór nad rezerwatem sprawuje Regionalny Dyrektor Ochrony Środowiska w Gdańsku.

§ 7. Zarządzenie wchodzi w życie po upływie 14 dni od dnia ogłoszenia¹⁾.

Regionalny Dyrektor
Ochrony Środowiska
w Gdańsku

Anna Tchórzewska

¹⁾Niniejsze zarządzenie było poprzedzone rozporządzeniem Nr 11/2003 Wojewody Pomorskiego z dnia 20 maja 2003 r. w sprawie uznania za rezerwat przyrody „Długosz Królewski w Wierzchucinie” (Dz. Urz. Woj. Pom. Nr 71 poz. 1133), które utraciło moc z dniem wejścia w życie niniejszego zarządzenia, zgodnie z art. 157 ustawy z dnia 16 kwietnia 2004 r. o ochronie przyrody (Dz. U. z 2023 r. poz. 1336, 1688 i 1890, z 2024 r. poz. 1089).

Załącznik nr 1 do zarządzenia
Regionalnego Dyrektora Ochrony Środowiska w Gdańsku
z dnia 5 sierpnia 2024 r.

Przebieg granicy rezerwatu w postaci współrzędnych punktów jej załamania²⁾.

Lp.	X	Y
1	771491,27	438472,02
2	771454,56	438479,36
3	771465,91	438569,05
4	771261,92	438606,12
5	771227,46	438611,75
6	771106,56	438633,82
7	771010,19	438651,22
8	770936,35	438664,99
9	770848,82	438679,17
10	770845,63	438668,52
11	770835,62	438643,63
12	770655,86	438177,45
13	770621,37	438088,14
14	770620,30	438085,29
15	770623,20	438084,69
16	770739,37	438059,16
17	770848,29	438035,26
18	770774,33	437855,35
19	770687,58	437644,08
20	770748,68	437618,57
21	770925,92	437545,75
22	770996,85	437516,91
23	771109,52	437471,23
24	771276,02	437403,42
25	771470,04	437324,49
26	771672,67	437242,41
27	771808,47	437469,81
28	771926,49	437664,31
29	771999,45	437786,46
30	772323,17	438299,35
31	772010,85	438365,44
32	772004,05	438366,82
33	771647,68	438440,42
34	771525,96	438464,98
35	771491,27	438472,02

²⁾ Współrzędne punktów załamania granicy rezerwatu przedstawiono w układzie współrzędnych płaskich prostokątnych PL-1992, który jest jednym z układów tworzących państwowy system odniesień przestrzennych, o którym mowa w przepisach wydanych na podstawie art. 3 ust. 5 ustawy z dnia 17 maja 1989 r. - Prawo geodezyjne i kartograficzne (Dz. U. z 2024 r. poz. 1151).

Załącznik nr 2 do zarządzenia
Regionalnego Dyrektora Ochrony Środowiska w Gdańsku
z dnia 5 sierpnia 2024 r.

Przebieg granic otuliny rezerwatu w postaci współrzędnych punktów ich załamania³⁾.

Lp.	X	Y	Uwagi	Lp.	X	Y	Uwagi
1	772360,15	438976,00	otulina	96	770911,12	437054,65	otulina
2	772333,63	438976,78	otulina	97	771061,77	436986,54	otulina
3	772334,04	438982,14	otulina	98	771215,02	436917,10	otulina
4	772339,03	438990,41	otulina	99	771296,83	436880,32	otulina
5	772306,26	438991,74	otulina	100	771387,13	436839,68	otulina
6	772213,75	438995,52	otulina	101	771426,22	436843,22	otulina
7	772175,58	439200,78	otulina	102	771426,62	436837,59	otulina
8	772125,77	439189,32	otulina	103	771592,50	436705,24	otulina
9	772082,64	439179,84	otulina	104	771592,55	436679,03	otulina
10	772074,53	439172,32	otulina	105	771657,45	436632,70	otulina
11	772054,28	439153,55	otulina	106	771759,08	436560,16	otulina
12	772033,87	439134,64	otulina	107	771776,46	436585,98	otulina
13	772006,56	439126,93	otulina	108	771821,22	436652,71	otulina
14	771952,82	439124,40	otulina	109	771852,58	436699,52	otulina
15	771898,13	439121,83	otulina	110	771883,78	436745,99	otulina
16	771847,10	439120,86	otulina	111	771993,55	436909,98	otulina
17	771832,14	439120,72	otulina	112	772008,56	436932,55	otulina
18	771805,19	439134,43	otulina	113	772215,18	437241,53	otulina
19	771785,46	439148,91	otulina	114	772413,44	437538,05	otulina
20	771777,73	439152,50	otulina	115	772461,94	437610,16	otulina
21	771779,82	439159,03	otulina	116	772488,05	437648,86	otulina
22	771769,86	439163,58	otulina	117	772534,20	437717,13	otulina
23	771744,67	439263,17	otulina	118	772559,31	437754,32	otulina
24	771620,75	439231,27	otulina	119	772604,48	437821,54	otulina
25	771542,80	439211,27	otulina	120	772667,21	437914,20	otulina
26	771481,97	439195,58	otulina	121	772683,66	437938,48	otulina
27	771428,29	439181,70	otulina	122	772719,89	437992,16	otulina
28	771358,69	439163,80	otulina	123	772781,86	438084,14	otulina
29	771246,89	439134,99	otulina	124	772829,02	438154,82	otulina
30	771196,93	439122,48	otulina	125	772859,90	438196,99	otulina
31	771149,17	439124,91	otulina	126	772899,04	438253,73	otulina
32	771094,07	439127,62	otulina	127	772900,73	438256,19	otulina
33	770973,82	439133,45	otulina	128	773025,10	438435,39	otulina
34	770943,99	439019,63	otulina	129	773043,87	438466,28	otulina
35	770913,80	439021,38	otulina	130	773059,76	438502,91	otulina
36	770891,24	439023,76	otulina	131	773063,28	438512,33	otulina
37	770880,23	439024,92	otulina	132	773064,87	438516,63	otulina

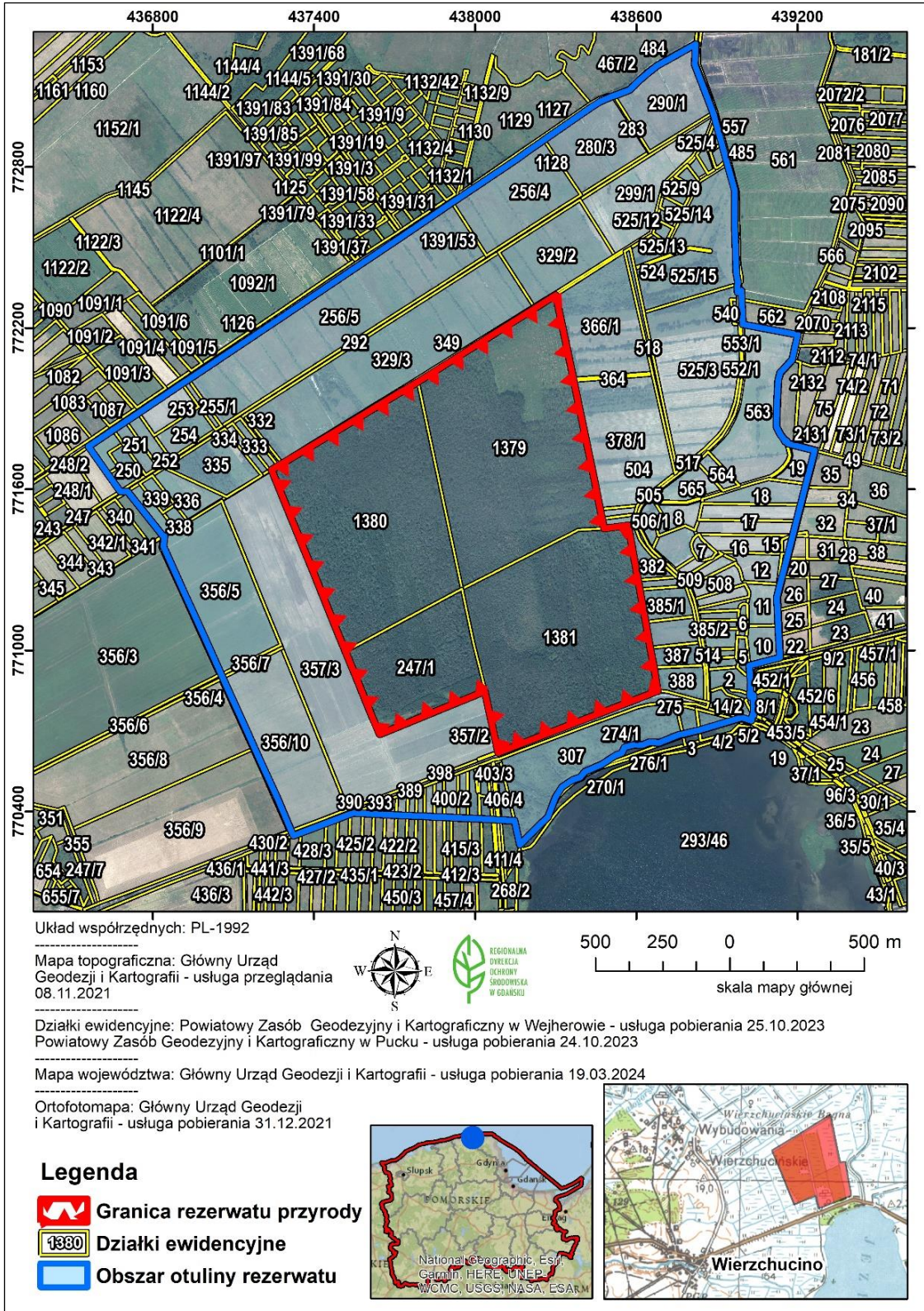
³⁾ Współrzędne punktów załamania granicy otuliny rezerwatu przedstawiono w układzie współrzędnych płaskich prostokątnych PL-1992, który jest jednym z układów tworzących państwowy system odniesień przestrzennych, o którym mowa w przepisach wydanych na podstawie art. 3 ust. 5 ustawy z dnia 17 maja 1989 r. - Prawo geodezyjne i kartograficzne (Dz. U. z 2024 r. poz. 1151).

Lp.	X	Y	Uwagi	Lp.	X	Y	Uwagi
38	770851,71	439023,78	otulina	133	773080,58	438558,89	otulina
39	770841,81	439023,35	otulina	134	773086,25	438574,31	otulina
40	770834,67	439023,25	otulina	135	773124,97	438614,76	otulina
41	770826,89	439023,13	otulina	136	773149,45	438642,23	otulina
42	770834,55	439035,02	otulina	137	773177,41	438677,93	otulina
43	770759,43	439036,97	otulina	138	773198,83	438716,41	otulina
44	770761,42	439032,00	otulina	139	773256,77	438820,43	otulina
45	770750,14	439029,43	otulina	140	773180,36	438817,47	otulina
46	770739,37	439027,92	otulina	141	773001,69	438885,11	otulina
47	770751,31	438992,33	otulina	142	772995,53	438887,27	otulina
48	770744,82	438970,57	otulina	143	772989,52	438889,32	otulina
49	770719,79	438886,65	otulina	144	772975,60	438892,78	otulina
50	770704,13	438834,13	otulina	145	772903,09	438912,72	otulina
51	770688,78	438771,60	otulina	146	772813,87	438936,77	otulina
52	770685,59	438756,66	otulina	147	772713,63	438964,96	otulina
53	770669,26	438715,48	otulina	148	772692,90	438965,17	otulina
54	770656,49	438683,98	otulina	149	772585,75	438965,24	otulina
55	770659,08	438649,11	otulina	150	772527,66	438967,19	otulina
56	770648,51	438622,39	otulina	151	772403,74	438971,27	otulina
57	770648,95	438591,66	otulina	152	772370,46	438978,06	otulina
58	770640,09	438555,58	otulina	153	772364,40	438976,85	otulina
59	770617,58	438544,83	otulina	154	772360,15	438976,00	otulina
60	770611,09	438524,42	otulina	155	770748,68	437618,57	wylaczenie
61	770575,38	438468,90	otulina	156	770687,58	437644,08	wylaczenie
62	770548,67	438407,86	otulina	157	770774,33	437855,35	wylaczenie
63	770528,07	438390,90	otulina	158	770848,29	438035,26	wylaczenie
64	770517,56	438361,05	otulina	159	770739,37	438059,16	wylaczenie
65	770491,54	438322,13	otulina	160	770623,20	438084,69	wylaczenie
66	770453,65	438298,50	otulina	161	770620,30	438085,29	wylaczenie
67	770381,57	438270,96	otulina	162	770621,37	438088,14	wylaczenie
68	770277,75	438165,84	otulina	163	770655,86	438177,45	wylaczenie
69	770366,88	438146,15	otulina	164	770835,62	438643,63	wylaczenie
70	770367,34	438126,61	otulina	165	770845,63	438668,52	wylaczenie
71	770369,07	438093,74	otulina	166	770848,82	438679,17	wylaczenie
72	770369,36	438088,27	otulina	167	770936,35	438664,99	wylaczenie
73	770369,58	438084,09	otulina	168	771010,19	438651,22	wylaczenie
74	770370,48	438075,86	otulina	169	771106,56	438633,82	wylaczenie
75	770371,08	438064,00	otulina	170	771227,46	438611,75	wylaczenie
76	770373,33	438016,32	otulina	171	771261,92	438606,12	wylaczenie
77	770375,36	437972,61	otulina	172	771465,91	438569,05	wylaczenie
78	770377,13	437936,55	otulina	173	771454,56	438479,36	wylaczenie
79	770379,58	437884,83	otulina	174	771491,27	438472,02	wylaczenie
80	770380,96	437848,19	otulina	175	771525,96	438464,98	wylaczenie
81	770382,45	437811,58	otulina	176	771647,68	438440,42	wylaczenie
82	770383,45	437811,59	otulina	177	772004,05	438366,82	wylaczenie

Lp.	X	Y	Uwagi	Lp.	X	Y	Uwagi
83	770383,95	437780,56	otulina	178	772010,85	438365,44	wyłączenie
84	770387,46	437706,76	otulina	179	772323,17	438299,35	wyłączenie
85	770395,74	437547,03	otulina	180	771999,45	437786,46	wyłączenie
86	770391,26	437534,80	otulina	181	771926,49	437664,31	wyłączenie
87	770373,76	437489,07	otulina	182	771808,47	437469,81	wyłączenie
88	770356,99	437445,04	otulina	183	771672,67	437242,41	wyłączenie
89	770320,88	437350,23	otulina	184	771470,04	437324,49	wyłączenie
90	770310,51	437322,97	otulina	185	771276,02	437403,42	wyłączenie
91	770328,52	437315,31	otulina	186	771109,52	437471,23	wyłączenie
92	770455,40	437261,38	otulina	187	770996,85	437516,91	wyłączenie
93	770584,31	437201,93	otulina	188	770925,92	437545,75	wyłączenie
94	770739,97	437132,59	otulina	189	770748,68	437618,57	wyłączenie
95	770899,20	437060,42	otulina				

Załącznik nr 3 do zarządzenia
Regionalnego Dyrektora Ochrony Środowiska w Gdańsku
z dnia 5 sierpnia 2024 r.

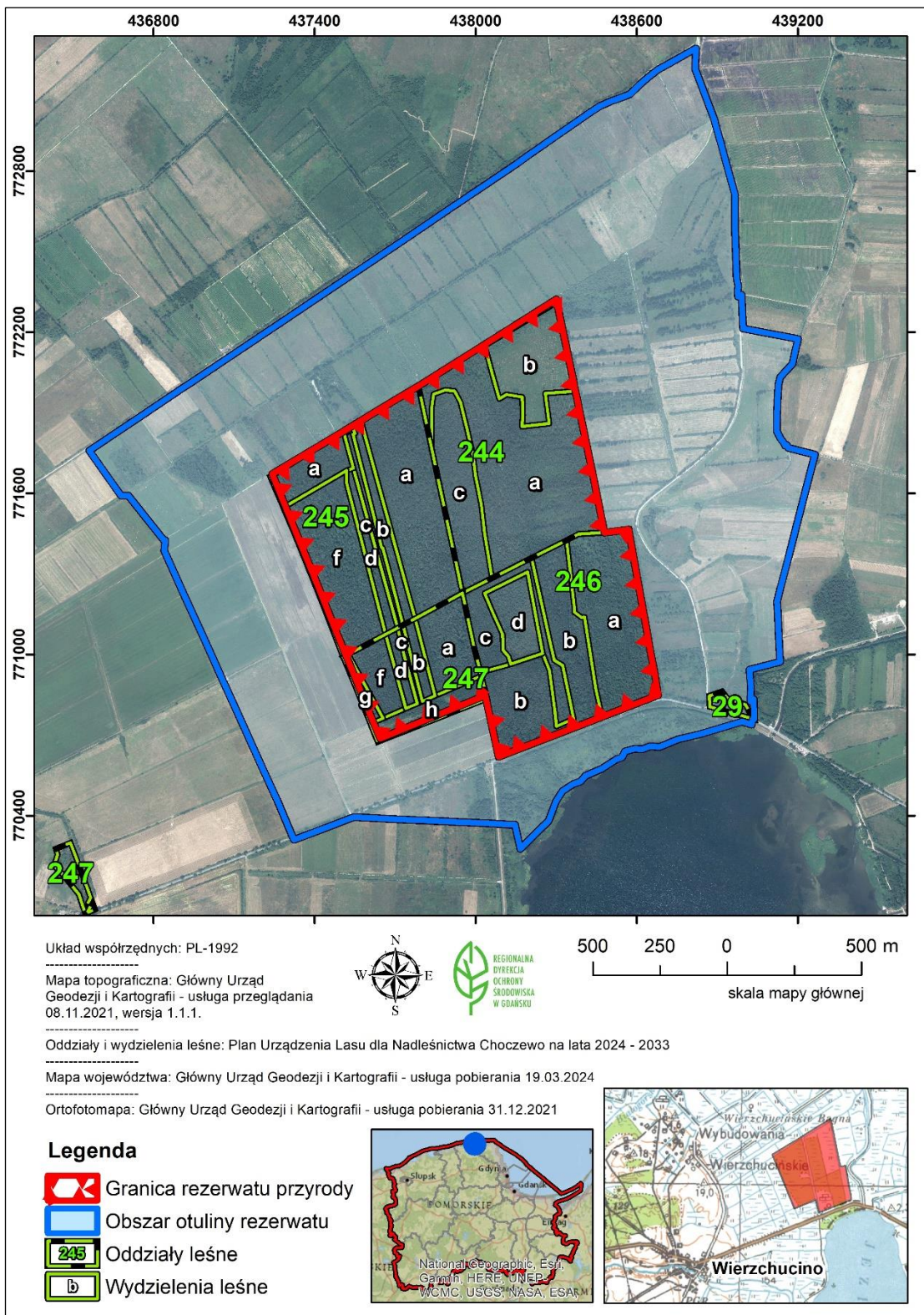
Przebieg granicy rezerwatu oraz obszar jego otuliny na tle ewidencji gruntów gmin Krokowa i Gniewino⁴⁾.



⁴⁾ Gmina Krokowa, obręb ewidencyjny: Wierzhucino, Żarnowiec i Lubkowo oraz gmina Gniewino, obręb Nadole.

Załącznik nr 4 do zarządzenia
Regionalnego Dyrektora Ochrony Środowiska w Gdańsku
z dnia 5 sierpnia 2024 r.

Przebieg granicy rezerwatu oraz obszar jego otuliny na tle ewidencji leśnej Nadleśnictwa Choczewo⁵⁾.



⁵⁾ Leśnictwo Białogóra, wg Planu Urządzenia Lasu dla Nadleśnictwa Choczewo na lata 2024-2033.