



DZIENNIK URZĘDOWY

WOJEWÓDZTWA LUBELSKIEGO

Lublin, dnia 30 grudnia 2014 r.

Poz. 4689

ZARZĄDZENIE REGIONALNEGO DYREKTORA OCHRONY ŚRODOWISKA W LUBLINIE

z dnia 23 grudnia 2014 r.

w sprawie ustanowienia planu zadań ochronnych dla obszaru Natura 2000 Ostoja Nieliska PLB060020

Na podstawie art. 28 ust. 5 ustawy z dnia 16 kwietnia 2004 r. o ochronie przyrody (Dz. U. z 2013 r. poz. 627, 628 i 842 oraz z 2014 r. poz. 805, 850, 926, 1002 i 1101) zarządza się, co następuje:

§ 1. 1. Ustanawia się plan zadań ochronnych dla obszaru Natura 2000 Ostoja Nieliska PLB060020, zwanego dalej „obszarem Natura 2000”.

2. Plan zadań ochronnych obejmuje cały obszar Natura 2000.

§ 2. Opis granic obszaru Natura 2000 zawiera załącznik nr 1 do zarządzenia.

§ 3. Mapę obszaru Natura 2000 zawiera załącznik nr 2 do zarządzenia.

§ 4. Identyfikację istniejących i potencjalnych zagrożeń dla zachowania właściwego stanu ochrony gatunków zwierząt i ich siedlisk będących przedmiotami ochrony zawiera załącznik nr 3 do zarządzenia.

§ 5. Cele działań ochronnych zawiera załącznik nr 4 do zarządzenia.

§ 6. 1. Określenie działań ochronnych ze wskazaniem podmiotów odpowiedzialnych za ich wykonanie i obszarów ich wdrażania zawiera załącznik nr 5 do zarządzenia.

2. Lokalizację działań ochronnych w formie zestawienia działek ewidencyjnych stanowi załącznik nr 6 do zarządzenia.

§ 7. Zarządzenie wchodzi w życie po upływie 14 dni od dnia ogłoszenia.

Regionalny Dyrektor
Ochrony Środowiska
w Lublinie

Beata Sielewicz

Załącznik nr 1 do zarządzenia
Regionalnego Dyrektora Ochrony Środowiska
w Lublinie z dnia 23 grudnia 2014 r.

**Opis granic obszaru Natura 2000 Ostoja Nieliska PLB060020
w postaci współrzędnych geograficznych punktów ich załamania w układzie współrzędnych płaskich
prostokątnych PL-1992**

Lp.	X	Y
1	784494,2065	332746,6127
2	784455,4282	332722,0531
3	784416,6500	332662,5931
4	784393,3830	332643,2040
5	784368,8234	332612,1813
6	784348,1417	332560,4770
7	784309,3634	332512,6504
8	784289,9743	332418,2900
9	784282,2186	332373,0486
10	784261,5369	332342,0260
11	784218,8808	332301,9551
12	784198,5269	332275,1489
13	784226,6717	332249,1690
14	784269,9715	332242,6741
15	784341,4162	332242,6741
16	784402,0359	332229,6841
17	784443,1707	332164,7345
18	784518,9453	332121,4347
19	784596,8849	332134,4246
20	784605,5449	332331,4386
21	784722,4543	332363,9135
22	784822,0438	332387,7284
23	784912,9733	332392,0583
24	785042,8727	332396,3883
25	785235,5567	332392,0583
26	785291,8465	332478,6579
27	785361,1261	332578,2474
28	785445,5607	332680,0019
29	785464,4570	332706,8184
30	785781,1260	332670,2796
31	786625,5766	332532,2444
32	786621,5168	332475,4064
33	787218,3161	332317,0719
34	787202,0766	332195,2761
35	787141,1787	332073,4804
36	787092,4604	331935,4452
37	787023,4428	331736,5121

38	786989,0949	331631,3217
39	786957,2085	331532,3255
40	787008,6253	331512,9303
41	787142,2853	331426,2603
42	787283,4153	331326,2103
43	787227,4253	331194,0603
44	787171,5953	331062,9703
45	787050,7759	330755,8924
46	787021,2453	330681,7203
47	787009,4019	330636,6824
48	787006,0353	330623,8803
49	786992,3953	330571,9703
50	786973,0253	330419,6103
51	786930,0553	330346,3403
52	786827,5153	330395,2203
53	786768,2653	330431,8703
54	786689,2353	330335,7603
55	786642,7153	330273,2903
56	786596,9553	330211,8403
57	786671,7153	330114,0903
58	786674,3453	330110,6603
59	786629,1153	330044,4403
60	786629,0653	330044,3703
61	786610,0053	330016,4503
62	786598,8153	330000,0703
63	786601,6353	329996,0703
64	786601,8453	329995,7803
65	786665,0053	329906,4403
66	786552,9753	329815,8103
67	786552,8853	329815,7403
68	786532,0153	329798,8503
69	786531,8753	329798,7403
70	786524,7553	329792,9803
71	786419,5353	329707,8603
72	786416,4053	329705,3303
73	786361,8053	329661,1503
74	786361,5553	329660,9503
75	786358,4853	329658,4703

76	786358,4453	329658,4303
77	786335,6353	329639,9803
78	786257,6953	329576,2203
79	786167,1153	329502,1203
80	786143,1253	329482,4903
81	786143,0553	329482,4403
82	786130,7253	329472,3503
83	786033,3153	329392,6603
84	786033,2653	329392,6203
85	786018,6353	329380,6503
86	786016,0553	329378,5403
87	786014,9653	329377,6503
88	786004,0853	329368,7503
89	785885,1953	329271,5003
90	785748,4053	329161,0203
91	785589,3253	329032,5603
92	785589,0353	329032,3203
93	785434,4753	328905,1403
94	785380,6353	328856,2603
95	785378,9165	329017,5887
96	785365,6428	329016,5843
97	785063,9036	329024,2820
98	785061,6582	329083,7847
99	784865,1870	329080,4166
100	784711,3781	329082,6620
101	784609,2130	329070,3124
102	784343,1348	329073,6805
103	784339,7667	329015,3004
104	784162,3813	329045,6132
105	784157,8905	328984,9877
106	784057,9708	329002,9508
107	784036,6397	329029,8955
108	784001,8362	329031,0181
109	783988,3639	328993,9693
110	783888,4442	329005,1962
111	783885,0761	329055,7174
112	783844,6592	329055,7174
113	783836,8003	329084,9074
114	783720,0403	329100,6251
115	783577,4583	329107,3613
116	783562,8633	329046,7358
117	783430,3855	329025,4047
118	783332,7113	329020,9139
119	783277,6993	329017,5458
120	783232,7916	329035,5089

121	783200,2335	329065,8216
122	783145,2216	329146,6555
123	783130,6265	329197,1767
124	783076,7373	329276,8879
125	782986,9219	329272,3971
126	782994,7807	329309,4460
127	782995,9034	329359,9672
128	782939,7688	329388,0345
129	782938,6461	329412,7337
130	783032,9523	329428,4514
131	783112,6635	329419,4699
132	783113,7862	329473,3591
133	783127,2585	329537,3526
134	783119,3996	329594,6100
135	783046,4246	329596,8553
136	782984,6765	329576,6469
137	782869,0391	329562,0519
138	782788,2052	329553,0703
139	782719,7210	329523,8803
140	782673,6906	329474,4818
141	782646,7459	329383,5437
142	782646,7459	329304,9552
143	782671,4452	329229,7348
144	782683,7948	329174,7228
145	782695,0217	328973,7608
146	782729,8252	328904,1539
147	782818,5179	328822,1973
148	782860,0576	328761,5719
149	782915,0695	328638,0757
150	782948,4537	328468,3443
151	782934,5684	328394,2889
152	782769,4866	328400,4602
153	782775,6579	328451,3732
154	782743,2587	328553,1994
155	782701,6025	328645,7686
156	782649,1467	328738,3378
157	782572,0057	328829,3642
158	782460,9226	328934,2759
159	782357,5537	329009,8741
160	782257,2704	329009,8741
161	782204,8145	329053,0731
162	782118,4166	329116,3287
163	782007,3335	329188,8412
164	781939,4494	329235,1258
165	781882,3651	329296,8386

166	781893,1648	329350,8373
167	781832,9949	329452,6635
168	781826,8236	329525,1760
169	781786,7102	329535,9757
170	781757,3967	329602,3170
171	781694,1410	329657,8585
172	781692,5982	329702,6003
173	781689,5126	329844,5397
174	781670,9987	329870,7677
175	781649,3993	329927,8520
176	781637,0567	329983,3935
177	781647,8564	330032,7638
178	781555,2872	330026,5925
179	781441,1186	330017,3356
180	781367,0632	330023,5069
181	781087,8128	330045,1063
182	780915,7883	330098,3336
183	780777,7059	330209,4167
184	780561,7111	330401,4978
185	780515,4265	330540,3516
186	780500,7697	330673,0341
187	780557,0827	330774,8602
188	780658,1374	330902,1429
189	780747,6209	330995,4835
190	780763,6247	330858,1988
191	780818,1242	330913,7463
192	780940,1674	331000,7482
193	780871,7969	331129,8831
194	780927,0109	331233,6208
195	780927,4973	331234,5004
196	780916,5501	331249,1430
197	780908,0265	331266,0445
198	780903,6822	331275,0100
199	780896,9639	331287,7935
200	780836,9894	331319,3485
201	780801,3551	331292,0987
202	780731,1346	331318,3004
203	780705,7507	331384,2649
204	780652,5295	331410,5304
205	780537,0503	331414,1743
206	780467,6550	331396,6502
207	780378,6327	331359,4992
208	780298,0220	331341,9751
209	780191,4757	331294,3097
210	780103,1544	331269,0750

211	780081,4245	331239,6346
212	780090,5371	331170,2393
213	780127,6881	330983,0822
214	780148,7170	330904,5744
215	780157,1285	330851,3012
216	780150,1189	330807,8416
217	780126,2862	330754,5684
218	780126,2862	330697,0894
219	780141,7073	330674,6586
220	780157,1285	330652,2278
221	780120,6785	330615,7778
222	780136,6025	330585,1540
223	780146,8317	330536,5655
224	780140,0122	330399,3243
225	780132,3023	330118,8568
226	780143,9244	329950,7233
227	780143,9244	329824,4295
228	780143,4220	329779,6079
229	780141,7171	329735,2816
230	780126,3734	329690,9553
231	780114,4817	329645,4486
232	780040,8749	329699,6853
233	780005,2336	329787,2387
234	779981,9894	329815,9066
235	779939,3749	329820,5554
236	779849,0025	329817,7651
237	779778,2147	329811,2577
238	779718,5544	329843,7997
239	779613,1804	329914,3073
240	779531,3258	329966,9523
241	779462,9285	330111,7002
242	779445,0469	330160,6965
243	779407,8560	330194,7881
244	779374,5393	330228,8797
245	779356,7187	330284,6659
246	779314,1042	330254,4484
247	779276,1385	330283,1163
248	779231,9744	330376,8682
249	779163,0164	330352,8491
250	779111,1043	330324,9560
251	779065,3905	330332,7041
252	779039,0470	330336,5781
253	779030,5241	330407,0857
254	778995,6577	330493,8643
255	778961,5662	330578,3185

256	778891,8334	330623,2574
257	778818,2265	330668,1963
258	778774,0624	330676,7192
259	778732,2227	330676,7192
260	778669,4632	330662,7726
261	778613,6770	330645,7268
262	778540,8450	330632,5551
263	778474,9862	330651,1505
264	778404,9856	330691,7211
265	778318,4748	330733,2802
266	778264,2382	330741,0283
267	778177,4596	330721,6581
268	778092,2306	330695,3146
269	777996,1544	330686,7917
270	777937,2689	330661,2230
271	777972,1353	330624,8070
272	778059,6887	330558,9482
273	778235,5703	330469,8452
274	778289,8069	330442,7269
275	778386,6580	330390,8147
276	778534,6465	330300,1621
277	778689,6083	330199,4370
278	778861,5653	330090,6401
279	778827,5237	330016,5495
280	778783,4698	329998,5274
281	778741,4183	329890,3951
282	778726,3999	329852,3485
283	778702,3705	329834,3265
284	778663,3227	329830,3216
285	778579,2198	329830,3216
286	778527,1561	329832,3240
287	778477,0948	329856,3534
288	778417,0213	329856,3534
289	778394,9944	329832,3240
290	778411,0140	329586,0226
291	778403,0042	329393,7874
292	778246,8130	329291,6624
293	777880,3646	329093,4198
294	777581,9995	328943,2360
295	777416,0187	328846,7356
296	777357,7250	328940,2323
297	777072,3758	328918,2054
298	776983,2668	328867,1429
299	776947,2227	328803,0645
300	776915,1835	328722,9665

301	776905,1712	328710,9518
302	776913,1810	328664,8954
303	776809,0536	328638,8636
304	776779,0168	328614,8341
305	776696,9164	328522,7214
306	776634,8404	328432,6112
307	776590,7865	328320,4739
308	776575,0134	328290,7638
309	776616,8514	328281,5154
310	776683,3518	328267,8630
311	776676,7458	328117,6867
312	776668,3782	327950,7752
313	776661,7722	327837,5924
314	776583,8214	327836,7116
315	776537,1391	327819,5361
316	776437,1683	327768,8901
317	776324,8664	327711,1977
318	776091,4545	327590,9686
319	775989,7222	327538,5610
320	775827,6551	327456,2063
321	775735,6116	327408,2027
322	775664,7072	327371,2091
323	775588,5181	327330,2520
324	775502,8029	327287,2173
325	775434,8480	327252,2009
326	775238,4426	327151,3485
327	775214,3445	327189,9054
328	775223,9838	327233,7639
329	775232,1771	327285,8158
330	775242,7803	327341,2414
331	775243,2622	327397,6309
332	775225,4297	327453,0565
333	775210,4888	327470,8891
334	775141,5683	327451,6106
335	775076,5035	327445,8271
336	775037,7419	327456,1120
337	775030,7171	327526,7967
338	775018,1861	327575,4748
339	775030,7171	327640,5396
340	775052,4054	327700,7848
341	774956,0131	327695,9652
342	774891,4302	327648,2510
343	774826,8473	327605,3564
344	774750,2154	327583,6681
345	774669,7278	327562,9438

346	774652,8773	327609,9244
347	774565,5513	327669,0239
348	774498,5132	327848,0863
349	774428,8288	327837,5013
350	774287,6958	328020,0921
351	774226,8323	328404,6793
352	773992,1988	328528,1706
353	773812,2543	328581,9776
354	773887,2311	328697,5302
355	773810,4901	328876,5926
356	773806,4596	329013,2736
357	773862,7200	329037,1417
358	774045,1399	329086,5826
359	774094,5808	329103,6312
360	774166,1849	329134,3187
361	774203,6918	329158,1867
362	774220,8214	329183,8419
363	774289,0332	329193,8241
364	774341,4399	329187,1693
365	774417,9702	329148,9041
366	774482,0228	329086,5153
367	774523,6154	329064,0553
368	774607,6324	329059,8960
369	774648,3931	329103,9841
370	774699,9679	329183,8419
371	774735,7375	329206,3019
372	774775,6664	329248,7263
373	774764,0205	329292,8145
374	774765,6842	329425,0789
375	774814,7634	329425,9107
376	774812,2679	329378,4952
377	775100,9204	329364,3537
378	775155,8226	329502,4411
379	775205,7337	329607,2544
380	775171,6278	329726,2091
381	775163,9654	329821,2480
382	775173,9189	329905,8522
383	775214,5621	329992,9447
384	775258,5230	330032,7584
385	775278,4299	330070,0838
386	775297,5073	330140,5873
387	775287,5539	330197,8195
388	775294,1895	330267,4935
389	775349,7628	330327,2141
390	775435,1964	330385,2758

391	775537,2191	330444,9964
392	775613,5287	330454,9498
393	775724,6754	330438,3607
394	775799,3261	330447,4847
395	775867,3412	330435,8724
396	775961,8988	330390,2525
397	776014,9837	330361,2216
398	776102,9057	330289,0593
399	776144,3783	330234,3154
400	776169,2619	330192,8428
401	776185,9125	330103,3344
402	776232,9941	330015,0563
403	776256,5350	329951,4960
404	776260,0661	329883,2276
405	776275,3676	329770,2316
406	776279,1607	329686,2460
407	776305,1023	329660,8940
408	776377,6208	329661,4836
409	776418,8914	329749,3312
410	776440,9259	329798,7579
411	776463,9352	329850,3713
412	776476,6704	329876,0911
413	776503,7608	329878,7407
414	776515,9428	329895,9985
415	776528,6323	329942,1884
416	776529,6475	329981,2721
417	776547,6048	330044,0390
418	776585,4910	330087,0915
419	776638,0151	330170,6135
420	776725,8423	330262,7459
421	776829,1684	330385,0151
422	776918,7177	330490,9244
423	777007,4060	330491,7854
424	777099,5384	330504,7012
425	777230,4181	330527,9496
426	777271,7486	330557,2253
427	777274,3317	330607,1663
428	777277,5451	330751,5375
429	777280,4239	330852,2960
430	777246,9880	330888,2226
431	777191,0021	330913,4162
432	777166,5082	330977,1002
433	777143,4141	331070,1767
434	777119,6201	331166,7524
435	777132,2169	331250,7312

436	777147,6130	331282,9231
437	777142,0144	331324,9126
438	777151,1121	331364,8025
439	777214,0963	331359,9038
440	777323,2688	331393,4953
441	777416,3453	331428,4865
442	777445,0381	331420,0886
443	777520,6191	331452,9803
444	777638,8893	331488,6713
445	777731,2660	331504,0674
446	777759,2589	331518,0639
447	777843,2378	331569,8509
448	777905,5221	331569,1510
449	777978,2505	331531,3510
450	778043,0352	331493,8441
451	778138,5073	331483,6149
452	778203,2920	331490,4343
453	778228,5947	331486,9730
454	778237,0552	331453,1311
455	778279,3575	331393,9079
456	778327,3001	331314,0035
457	778382,7632	331270,7611
458	778500,2697	331107,1921
459	778566,0733	331070,5301
460	778635,6371	331033,8680
461	778716,4816	331010,3668
462	778772,8847	330970,8846
463	778872,5301	330906,0210
464	778932,6934	330876,8794
465	778993,7480	330860,2296
466	779082,6256	330847,6328
467	779184,7999	330793,7464
468	779251,9830	330787,4479
469	779317,0666	330797,9453
470	779379,3509	330814,0412
471	779473,1273	330816,1407
472	779546,6088	330790,2472
473	779622,1897	330759,4550
474	779687,2733	330723,0642
475	779779,6501	330588,6980
476	779822,3393	330561,4049
477	779896,5206	330636,9858
478	779839,8349	330659,3802
479	779753,7566	330755,2560
480	779713,8666	330807,0430

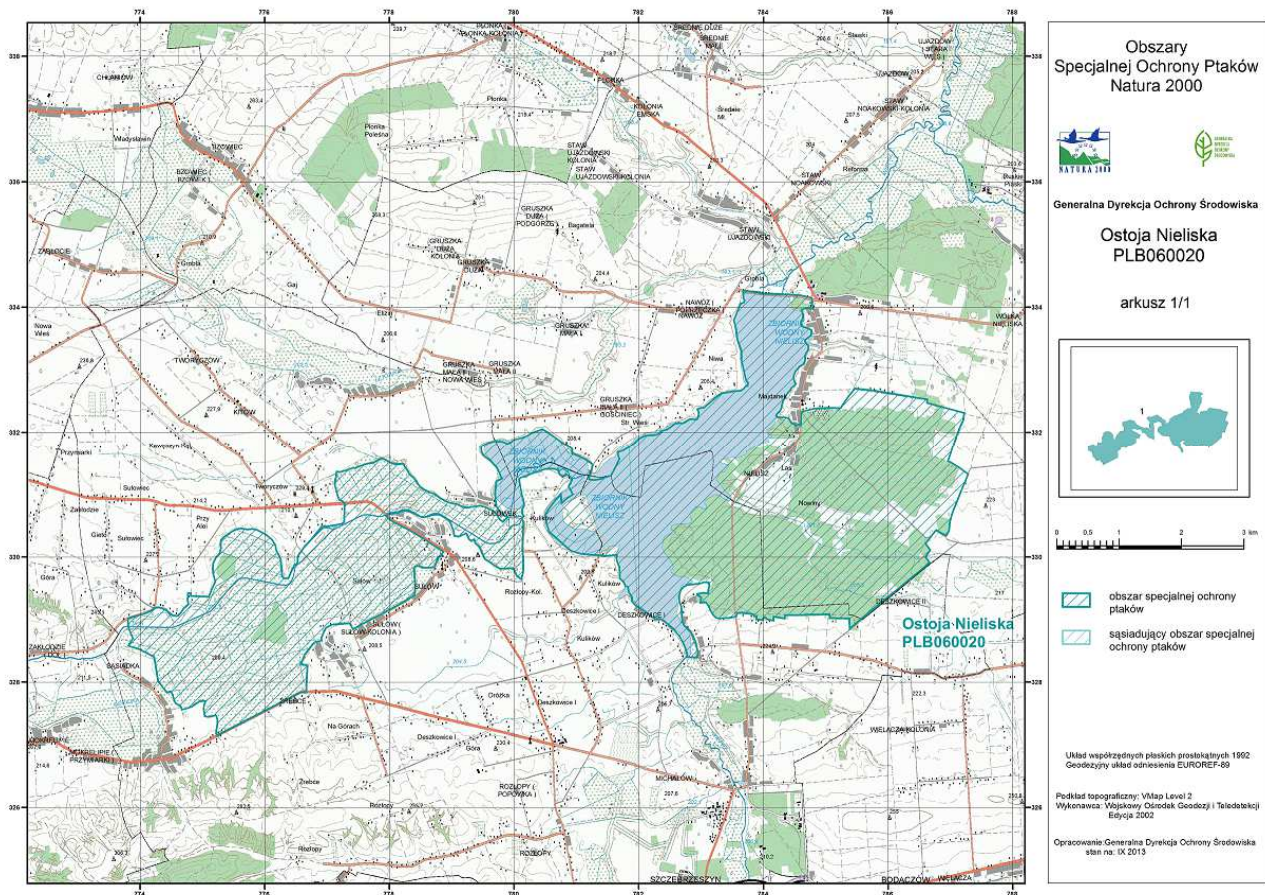
481	779711,9892	330837,5512
482	779698,4133	330914,7720
483	779697,3112	331032,6980
484	779710,5365	331209,0358
485	779807,5223	331253,1202
486	779722,6597	331430,5602
487	779611,3465	331549,5882
488	779512,1564	331621,2255
489	779473,5825	331686,2501
490	779469,1741	331763,3979
491	779502,2374	331796,4612
492	779590,4063	331831,7288
493	779692,5416	331862,7339
494	779808,6244	331855,9752
495	779894,5891	331820,7077
496	779949,6947	331843,8520
497	779992,6770	331884,6301
498	780141,4621	331922,1019
499	780211,9972	331948,5526
500	780257,1838	331980,5138
501	780451,1554	332055,4574
502	780561,3666	331984,9223
503	780638,5144	331933,1230
504	780779,5846	331835,0351
505	780927,2676	331736,9472
506	780929,4718	331654,2888
507	781084,8695	331593,6727
508	781156,5067	331555,0988
509	781257,9010	331475,7468
510	781233,6546	331353,4124
511	781199,6192	331248,6133
512	781200,9628	331247,9336
513	781212,6932	331241,7567
514	781239,0390	331235,7897
515	781265,4837	331233,2310
516	781276,4474	331231,6618
517	781304,6562	331232,2615
518	781323,0389	331235,1301
519	781347,7113	331238,7083
520	781397,4600	331250,3324
521	781552,7651	331301,9664
522	781639,2316	331462,5214
523	781689,9287	331568,3241
524	781663,4780	331632,2466
525	781670,0907	331676,3311

526	781757,1575	331708,2923
527	781858,5518	331772,2148
528	781915,8616	331818,5034
529	782005,1326	331904,4681
530	782098,8121	331950,7568
531	782274,0478	331965,0843
532	782326,9491	331987,1265
533	782355,6040	332022,3941
534	782397,4843	332036,7215
535	782451,4877	332047,7426
536	782506,5933	332085,2144
537	782579,3327	332142,5242
538	782648,7657	332154,6474
539	782707,1776	332149,1369
540	782745,7515	332165,6685
541	782811,8782	332215,2636
542	782873,5964	332218,5699
543	782904,4555	332204,2424
544	782940,8252	332222,9783
545	782963,9696	332304,5346
546	782951,8463	332358,5381
547	782940,8252	332379,4782
548	782978,2970	332392,7035
549	783044,4237	332400,4183
550	783191,0045	332528,2632
551	783310,0326	332621,9427
552	783410,3247	332640,6786
553	783524,9443	332661,6187
554	783637,3597	332672,6398
555	783678,1378	332700,1926
556	783718,9159	332747,5834
557	783744,2645	332746,4813
558	783750,8771	332797,1784
559	783723,3244	332831,3439
560	783692,4652	332956,9846
561	783647,2787	333165,2836
562	783647,2787	333308,5581
563	783577,8456	333500,3255
564	783558,0076	333675,5613
565	783521,6380	333794,5893
566	783634,0533	334059,0961
567	783679,2399	334073,4235
568	783697,9758	334107,5890
569	783675,9336	334145,0607
570	783677,0357	334266,8441

571	783753,0303	334256,5501
572	783851,8539	334240,2493
573	783971,0534	334220,8921
574	784087,1966	334213,7605
575	784256,3173	334209,6853
576	784385,7049	334205,6101
577	784516,1112	334196,4409
578	784594,5588	334190,3281
579	784729,0403	334160,7829
580	784773,6953	334145,6603
581	784783,0367	334088,4482
582	784780,9991	334054,8278
583	784803,4127	333980,4554
584	784662,8184	333980,4554
585	784604,7468	333965,1734
586	784637,2659	333887,9055
587	784626,7644	333824,8967
588	784595,2600	333751,3864
589	784619,7634	333691,8780
590	784717,7772	333663,8741
591	784766,7841	333635,8702
592	784763,2836	333551,8584
593	784707,2757	333513,3530
594	784665,2698	333478,3480
595	784672,2708	333436,3421
596	784717,7772	333383,8348
597	784722,9983	333338,6277
598	784708,7796	333310,1903
599	784681,6348	333271,4120
600	784667,4161	333231,3411
601	784664,8309	333168,0033
602	784653,1974	333121,4693
603	784635,1009	333091,7393
604	784583,3965	333060,7167
605	784554,9591	333030,9867
606	784509,7178	332974,1119
607	784482,5730	332908,1888
608	784482,5730	332856,4845
609	784496,7917	332816,4136
610	784517,4735	332780,2205
611	784494,2065	332746,6127

Załącznik nr 2 do zarządzenia
Regionalnego Dyrektora Ochrony Środowiska
w Lublinie z dnia 23 grudnia 2014 r.

Mapa obszaru Natura 2000 Ostoja Nieliska PLB060020



Załącznik nr 3 do zarządzenia
Regionalnego Dyrektora Ochrony Środowiska
w Lublinie z dnia 23 grudnia 2014 r.

Identyfikacja istniejących i potencjalnych zagrożeń dla zachowania właściwego stanu gatunków ptaków będących przedmiotami ochrony

Lp.	Przedmiot ochrony	Zagrożenia		Opis zagrożenia
		istniejące	potencjalne	
1	A022 Bączek <i>Ixobrychus minutus</i>	x – brak zagrożeń		
2			A03 koszenie/ ścinanie trawy	Wykaszenie szuwaru (lub inne niszczenie).
3			J01.01 wypalanie	Niszczenie siedliska, trwałe zmiany struktury roślinności.
4			J02 spowodowane przez człowieka zmiany stosunków wodnych	Niszczenie siedliska, trwałe zmiany struktury roślinności.
1	A060 podgorzałka <i>Aythya nyroca</i>	E01.04 inne typy zabudowy		Zabudowa rekreacyjna (w tym np. pomosty)
2		F02.03 wędkarstwo		Podpływanie do miejsc gniazdowania, płoszenie, niepokojenie.
3		G01 sporty i różne formy czynnego wypoczynku rekreacji, uprawiane w plenerze		Kajakarstwo, podpływanie do miejsc gniazdowania, płoszenie, niepokojenie.
4		G01.01 żeglarstwo		Podpływanie do miejsc gniazdowania, płoszenie, niepokojenie, wpływanie w trzciniowiska niszczenie struktury roślinności.
6		G01.01.01 motorowe sporty wodne		Falowanie, niszczenie roślinności, hałas.
7		H06.01 uciążliwości hałasu, zanieczyszczenie hałasem: intensywna turystyka wodna, w		Zakłócanie spokoju ptaków przez osoby uprawiające sporty wodne z użyciem silników spalinowych.

		tym motorowodna		
9			H zanieczyszczenia: wycieki z łoża motorowych	Potencjalne wycieki olejów silnikowych z jednostek pływających, zanieczyszczenie wody substancjami ropopochodnymi.
10			K03.04 drapieżnictwo: norka amerykańska i ewentualnie gatunki rodzime	W związku z ekspansją norki amerykańskiej mającej miejsce na terenie kraju, możliwe jest pojawienie się tego gatunku w okolicy zbiornika.
1	A119 kropiatka <i>Porzana porzana</i>	A03.03 zaniechanie / brak koszenia		Zarastanie siedlisk optymalnych, zmiana struktury roślinności.
2		J01.01 wypalanie		Niszczenie siedliska, niszczenie łągów.
3		K02 ewolucja biocenotyczna, sukcesja		Zarastanie siedlisk optymalnych trawami i gatunkami krzewiastymi i drzewiastymi, zmiana struktury roślinności.
4		A06.02 wieloletnie uprawy nieдрzewne		Zajęcie siedliska, np. uprawy wierzby energetycznej.
		E01.03 zabudowa rozproszona		Zajęcie siedliska, zwiększenie antropopresji i presji wałęsających się zwierząt domowych (psy i koty).
5		K03.04 drapieżnictwo		Norka amerykańska i gatunki rodzime (lis) oraz wałęsające się psy i koty.
1	A154 dubelt <i>Gallinago media</i>	A03.03 zaniechanie / brak koszenia		Zarastanie siedlisk optymalnych, zmiana struktury roślinności.
2		A04.03 zaniechanie/brak wypasu		Zarzucanie pasterstwa, brak wypasu.
3		J01.01 wypalanie		Niszczenie siedliska, niszczenie łągów.
4		K02 ewolucja biocenotyczna, sukcesja		Zarastanie siedlisk optymalnych trawami i gatunkami krzewiastymi i drzewiastymi, zmiana struktury roślinności.
5		K03.04 drapieżnictwo		Norka amerykańska i gatunki rodzime (lis), oraz wałęsające się psy i koty.
6			A06.02 wieloletnie uprawy nieдрzewne	

7			E01.03 zabudowa rozproszona	Zajęcie siedliska, zwiększenie antropopresji i presji wałęsających się zwierząt domowych (psy i koty).

1	A196 rybitwa białowąsa <i>Chlidonias hybrida</i>	F02.03 wędkarstwo		Podpływanie do miejsc gniazdowania, płoszenie, niepokojenie.
2		G01 sporty i różne formy czynnego wypoczynku rekreacji, uprawiane w plenerze		Kajakarstwo, podpływanie do miejsc gniazdowania, płoszenie, niepokojenie.
3		G01.01.01 motorowe sporty wodne		Falowanie, niszczenie roślinności, hałas
4		H06.01 uciążliwości hałasu, zanieczyszczenie hałasem		Intensywna turystyka wodna, w tym motorowodna.
5			G05.04 wandalizm	Niszczenie gniazd w kolonii.
6			H zanieczyszczenia	Wycieki z łodzi motorowych, inne.
7			J02 spowodowane przez człowieka zmiany stosunków wodnych	Niszczenie siedliska, trwałe zmiany struktury roślinności.
8			K03.04 drapieżnictwo	Norka amerykańska i ewentualnie gatunki rodzime.

Lp.	Przedmiot ochrony	Zagrożenia		Opis zagrożenia
		istniejące	potencjalne	
1	A197	F02.03 wędkarstwo		Podpływanie do miejsc gniazdowania, płoszenie, niepokojenie.
2	rybitwa czarna <i>Chlidonias niger</i>	G01 sporty i różne formy czynnego wypoczynku rekreacji, uprawiane w plenerze		Kajakarstwo, podpływanie do miejsc gniazdowania, płoszenie, niepokojenie.

3		G01.01.01 motorowe sporty wodne		Falowanie, niszczenie roślinności, hałas.
4		H06.01 uciążliwości hałasu, zanieczyszczenie hałasem		Intensywna turystyka wodna, w tym motorowodna.
5			G05.04 wandalizm	Niszczenie gniazd w kolonii.
6			H zanieczyszczenia	Wycieki z łodzi motorowych, inne.
7			J02 spowodowane przez człowieka zmiany stosunków wodnych	Niszczenie siedliska, trwałe zmiany struktury roślinności.
8			K03.04 drapieżnictwo	Norka amerykańska i ewentualnie gatunki rodzime
Lp.	Przedmiot ochrony	Zagrożenia		Opis zagrożenia
		istniejące	potencjalne	
1	A055 cyranka <i>Anas querquedula</i>	F02.03 wędkarstwo		Podpływanie do miejsc gniazdowania, płoszenie, niepokojenie.
2		G01 sporty i różne formy czynnego wypoczynku rekreacji, uprawiane w plenerze		Kajakarstwo, podpływanie do miejsc gniazdowania, płoszenie, niepokojenie.
3		G01.01 żeglarstwo:		Podpływanie do miejsc gniazdowania, płoszenie, niepokojenie, wpływanie w trzciniowiska niszczenie.
4		G01.01.01 motorowe sporty wodne		Falowanie, niszczenie roślinności, hałas
5		H06.01 uciążliwości hałasu, zanieczyszczenie hałasem		Intensywna turystyka wodna, w tym motorowodna.
6			H zanieczyszczenia	Wycieki z łodzi motorowych, inne.

7			J02 spowodowane przez człowieka zmiany stosunków wodnych	Niszczenie siedliska, trwałe zmiany struktury roślinności.
8			K03.04 drapieżnictwo	Norka amerykańska i ewentualnie gatunki rodzime.
Lp.	Przedmiot ochrony	Zagrożenia		Opis zagrożenia
		istniejące	potencjalne	
1	A055 płaskonos <i>Anas clypeata</i>	F02.03 wędkarstwo		Podpływanie do miejsc gniazdowania, płoszenie, niepokojenie.
2		G01 sporty i różne formy czynnego wypoczynku rekreacji, uprawiane w plenerze		Kajakarstwo, podpływanie do miejsc gniazdowania, płoszenie, niepokojenie.
3		G01.01 żeglarstwo		Podpływanie do miejsc gniazdowania, płoszenie, niepokojenie, wpływanie w trzciniowiska niszczenie struktury roślinności.
4		G01.01.01 motorowe sporty wodne		Falowanie, niszczenie roślinności, hałas
5		H06.01 uciążliwości hałasu, zanieczyszczenie hałasem		Intensywna turystyka wodna, w tym motorowodna.
6			H zanieczyszczenia	Wycieki z łodzi motorowych, inne.
7			J02 spowodowane przez człowieka zmiany stosunków wodnych	Niszczenie siedliska, trwałe zmiany struktury roślinności.
8			K03.04 drapieżnictwo	Norka amerykańska i ewentualnie gatunki rodzime.
Lp.	Przedmiot ochrony	Zagrożenia		Opis zagrożenia
		istniejące	potencjalne	
1	A156	A03.03 zaniechanie / brak		Zarastanie siedlisk optymalnych, zmiana

	rycyk	koszenia		struktury roślinności.
2	<i>Limosa limosa</i>	J01.01 wypalanie		Niszczenie siedliska, niszczenie łągów.
3		K02 ewolucja biocenotyczna, sukcesja		Zarastanie siedlisk optymalnych gatunkami krzewiastymi i drzewiastymi, zmiana struktury roślinności.
4		K03.04 drapieżnictwo		Norka amerykańska i gatunki rodzime (lis) oraz psy i koty.
5			A06.02 wieloletnie uprawy nieдрzewne	Zajęcie siedliska, np. uprawy wierzby energetycznej.
6			E01.03 zabudowa rozproszona	Zajęcie siedliska, zwiększenie antropopresji i presji wałęsających się zwierząt domowych (psy i koty).
Lp.	Przedmiot ochrony	Zagrożenia		Opis zagrożenia
		istniejące	potencjalne	
1	A127 żuraw <i>Grus grus</i>	x – brak zagrożeń	x – brak zagrożeń	
Lp.	Przedmiot ochrony	Zagrożenia		Opis zagrożenia
		istniejące	potencjalne	
1	A459 mewa białogłowa <i>Larus cachinnans</i>	x – brak zagrożeń	x – brak zagrożeń	

Załącznik nr 4 do zarządzenia
Regionalnego Dyrektora Ochrony Środowiska
w Lublinie z dnia 23 grudnia 2014 r.

Cele działań ochronnych

Lp.	Przedmiot ochrony	Cele działań ochronnych
1.	A022 Bączek <i>Ixobrychus minutus</i>	Utrzymanie obecnej jakości siedliska. Utrzymanie co najmniej 150 ha powierzchni trzcinowisk na zbiorniku głównym oraz utrzymanie aktualnego pokrycia roślinności na zbiorniku wstępnym.
2.	A060 podgorzałka <i>Aythya nyroca</i>	Utrzymanie obecnej jakości siedliska, uaktualnienie wiedzy na temat stanu zachowania gatunku i jego siedliska w obszarze. Utrzymanie co najmniej 150 ha powierzchni trzcinowisk na zbiorniku głównym oraz utrzymanie aktualnego pokrycia roślinności na zbiorniku wstępnym.
3.	A119 kropiatka <i>Porzana porzana</i>	Uzupełnienie wiedzy na temat stanu zachowania gatunku i jego siedliska w obszarze.
4.	A127 żuraw <i>Grus grus</i>	Weryfikacja obecności i znaczenia gatunku dla obszaru.
5.	A154 dubelt <i>Gallinago media</i>	Przywrócenie optymalnego stanu siedliska na powierzchni co najmniej 20 ha – optymalny stan siedliska zostanie zdefiniowany po opracowaniu krajowego planu ochrony gatunku, ograniczenie presji drapieżników, uaktualnienie wiedzy na temat stanu zachowania gatunku i jego siedliska w obszarze.
6.	A196 rybitwa białowąsa <i>Chlidonias hybrida</i>	Poprawa warunków gniazdowania gatunku, poprzez montaż co najmniej 100 platform lęgowych, uaktualnienie wiedzy na temat stanu zachowania gatunku i jego siedliska w obszarze.
7.	A197 rybitwa czarna <i>Chlidonias niger</i>	Poprawa warunków gniazdowania gatunku poprzez montaż co najmniej 100 platform lęgowych, uaktualnienie wiedzy na temat stanu zachowania gatunku i jego siedliska w obszarze.
8.	A055 cyranka <i>Anas querquedula</i>	Utrzymanie obecnej jakości siedliska, uaktualnienie wiedzy na temat stanu zachowania gatunku i jego siedliska w obszarze. Utrzymanie co najmniej 150 ha powierzchni trzcinowisk na zbiorniku głównym oraz utrzymanie aktualnego pokrycia roślinności na zbiorniku wstępnym.
9.	A055 płaskonos <i>Anas clypeata</i>	Utrzymanie obecnej jakości siedliska, uaktualnienie wiedzy na temat stanu zachowania gatunku i jego siedliska w obszarze. Utrzymanie co najmniej 150 ha powierzchni trzcinowisk na zbiorniku głównym oraz utrzymanie aktualnego pokrycia roślinności na zbiorniku wstępnym.

10.	A156 rycyk <i>Limosa limosa</i>	Poprawa i miejscowo utrzymanie jakości siedliska- przywrócenie optymalnego stanu siedliska na powierzchni co najmniej 30 ha, ograniczenie presji drapieżników, uaktualnienie wiedzy na temat stanu zachowania gatunku i jego siedliska w obszarze.
11.	A459 mewa białogłowa <i>Larus cachinnans</i>	Weryfikacja obecności i znaczenia gatunku dla obszaru.

Załącznik nr 5 do zarządzenia
Regionalnego Dyrektora Ochrony Środowiska
w Lublinie z dnia 23 grudnia 2014 r.

Działania ochronne ze wskazaniem podmiotów odpowiedzialnych za ich wykonanie i obszarów ich wdrażania

Przedmiot ochrony	Nr	Działania ochronne	Obszar wdrażania	Podmiot odpowiedzialny za wykonanie
Dotyczące ochrony czynnej gatunków zwierząt oraz ich siedlisk oraz związane z utrzymaniem lub modyfikacją metod gospodarowania				
A022 Bączek <i>Ixobrychus minutus</i>	1	Sporządzenie i ustawienie tablic informacyjnych	Miejsca wodowania łodzi wędkarskich i kajaków	RDOŚ przy współpracy zarządcy zbiornika
	2	Edukacja turystów i wędkarzy poprzez wydanie folderów	Dyspozycja folderów w urzędach gmin, siedzibie PZW, szkołach, ośrodkach kultury, organizacjach turystycznych oraz za pośrednictwem organizatorów spływów kajakowych	RDOŚ w Lublinie
	3	Utrzymanie siedliska - Nie wykaszanie trzciniowisk. Pozostawianie zakrzaczeń wierzbowych	Południowa część zbiornika głównego, zbiornika wstępny	zarządca zbiornika w porozumieniu z RDOŚ
	Działania dotyczące monitoringu stanu przedmiotów ochrony oraz monitoringu realizacji celów działań ochronnych			
	1	Inwentaryzacja populacji gatunku oraz ocena stanu zachowania jego siedliska zgodnie z obowiązującą metodyką w szóstym i dziewiątym roku obowiązywania PZO	Południowa część zbiornika głównego, zbiornika wstępny	RDOS Lublin

Działania dotyczące uzupełnienia stanu wiedzy o przedmiotach ochrony i uwarunkowaniach ochrony				
Przedmiot ochrony	Nr	Działania ochronne	Obszar wdrażania	Podmiot odpowiedzialny za wykonanie
Dotyczące ochrony czynnej gatunków zwierząt oraz ich siedlisk oraz związane z utrzymaniem lub modyfikacją metod gospodarowania				
A060 podgorzałka	1	Sporządzenie i ustawienie tablic informacyjnych	Miejsca wodowania łodzi wędkarskich i kajaków	RDOŚ przy współpracy zarządcy zbiornika
	2	Edukacja turystów i wędkarzy poprzez wydanie folderów	Dyspozycja folderów w urzędach gmin, siedzibie PZW, szkołach, ośrodkach kultury, organizacjach turystycznych oraz za pośrednictwem organizatorów spływów kajakowych	RDOŚ w Lublinie
	3	Utrzymanie siedliska - Nie wykaszanie trzcinowisk.	Południowa część zbiornika głównego, zbiornik wstępny	Zarządca zbiornika w porozumieniu z RDOŚ
Aythya nyroca	Działania dotyczące monitoringu stanu przedmiotów ochrony oraz monitoringu realizacji celów działań ochronnych			
	1	Ocena powierzchni dogodnych dla gatunku siedlisk poprzez analizę i porównanie zdjęć satelitarnych.	Cały obszar Natura 2000	RDOŚ w Lublinie
	2	Inwentaryzacja populacji gatunku oraz ocena stanu zachowania jego siedliska zgodnie z obowiązującą metodyką w szóstym i dziewiątym roku obowiązywania PZO	Południowa część zbiornika głównego, zbiornika wstępny	RDOS Lublin

	Działania dotyczące uzupełnienia stanu wiedzy o przedmiotach ochrony i uwarunkowaniach ich ochrony			
	1	Inwentaryzacja populacji gatunku w drugim roku obowiązywania PZO	Południowa część zbiornika głównego, zbiornika wstępny	RDOS Lublin
Przedmiot ochrony	Nr	Działania ochronne	Obszar wdrażania	Podmiot odpowiedzialny za wykonanie
	Dotyczące ochrony czynnej gatunków zwierząt oraz ich siedlisk oraz związane z utrzymaniem lub modyfikacją metod gospodarowania			
A119 kropiatka <i>Porzana porzana</i>	Brak potrzeby prowadzenia działań w przedmiotowym zakresie.			
	Działania dotyczące monitoringu stanu przedmiotów ochrony oraz monitoringu realizacji celów działań ochronnych			
	1	Inwentaryzacja populacji gatunku oraz ocena stanu zachowania jego siedliska zgodnie z obowiązującą metodyką w szóstym i dziewiątym roku obowiązywania PZO	Południowa część zbiornika głównego, zbiornika wstępny	RDOS Lublin
	Działania dotyczące uzupełnienia stanu wiedzy o przedmiotach ochrony i uwarunkowaniach ich ochrony			
	1	Inwentaryzacja populacji gatunku w drugim roku obowiązywania PZO	Południowa część zbiornika głównego, zbiornik wstępny	RDOS w Lublinie
Przedmiot ochrony	Nr	Działania ochronne	Obszar wdrażania	Podmiot odpowiedzialny za wykonanie
	Dotyczące ochrony czynnej gatunków zwierząt oraz ich siedlisk oraz związane z utrzymaniem lub modyfikacją metod gospodarowania			
A127 żuraw Grus grus	Brak potrzeby prowadzenia działań w przedmiotowym zakresie.			
	Działania dotyczące monitoringu stanu przedmiotów ochrony oraz monitoringu realizacji celów działań ochronnych			

		<p>Uszczegółowienie wymogów:</p> <ul style="list-style-type: none"> - koszenie ręczne lub mechaniczne, raz w roku w terminie 31 lipca – 15 sierpnia, z usunięciem lub złożeniem w stogi ściętej biomasy w terminie nie dłuższym niż 2 tygodnie po pokosie, a w uzasadnionych przypadkach w dłuższym terminie, niezwłocznie po ustaniu przyczyn ze względu, na które termin ten nie był przestrzegany, - pozostawienie 10% powierzchni działki nieskoszonej, - nie zaleca się koszenia okrężnego od zewnątrz do środka powierzchni koszonej trwałych użytków zielonych, - dopuszcza się wypasanie wolne lub kwaterowe przy obsadzie zwierząt wynoszącej nie więcej niż 1 DJP/ha i obciążeniu pastwiska wynoszącym nie więcej niż 5 t/ha (10 DJP/ha) od dnia 15 lipca do dnia 15 października. 		sprawującym nadzór nad obszarem Natura 2000 albo na podstawie zobowiązania podjętego w związku z korzystaniem z programów wsparcia z tytułu utraty dochodowości
	3.			
Działania dotyczące monitoringu stanu przedmiotów ochrony oraz monitoringu realizacji celów działań ochronnych				
1	Ocena stanu zachowania siedliska prowadzona zgodnie z metodyką opracowaną na potrzeby Krajowego Planu Ochrony Gatunku	Miejsce realizacji przedmiotowego działania w postaci wykazu działek ewidencyjnych stanowi załącznik nr. 6 do zarządzenia		RDOŚ w Lublinie
Działania dotyczące uzupełnienia stanu wiedzy o przedmiotach ochrony i uwarunkowaniach ich ochrony				

	1	Poszukiwanie nowych stanowisk w obszarze w ramach realizowanego monitoringu GIOŚ. Inwentaryzacja populacji gatunku w drugim, piątym i ósmym roku obowiązywania PZO	Dogodne siedliska w obszarze	RDOŚ w Lublinie, GIOŚ, NGOS
Przedmiot ochrony	Nr	Działania ochronne	Obszar wdrażania	Podmiot odpowiedzialny za wykonanie
Dotyczące ochrony czynnej gatunków zwierząt oraz ich siedlisk oraz związane z utrzymaniem lub modyfikacją metod gospodarowania				
A196 rybitwa białowąsa <i>Chlidonias hybryda</i>	1	Sporządzenie i ustawienie tablic informacyjnych	Miejsca wodowania łodzi wędkarskich i kajaków	RDOŚ przy współpracy zarządcy zbiornika
	2	Edukacja turystów i wędkarzy poprzez wydanie folderów	Dyspozycja folderów w urzędach gmin, siedzibie PZW, szkołach, ośrodkach kultury, organizacjach turystycznych oraz za pośrednictwem organizatorów spływów kajakowych	RDOŚ w Lublinie
	3	Budowa i rozmieszczenie pływających platform lęgowych dla rybitw obliczonych na minimum 100 miejsc gniazdowych; sporządzenie i oraz termin i miejsce rozmieszczenia powinny być nadzorowane przez doświadczonego ornitologa. Wokół platform powinna zostać wyznaczona bojami strefa buforowa z bezwzględnym zakazem wstępu	Południowa część zbiornika głównego, zbiornik wstępny	RDOŚ w Lublinie
	4	Skanalizowanie turystyki kajakowej: Wyznaczenie bojami trasy kajakowej wg. dawnego przebiegu koryta Wieprza	Teren zalewu od południowo-wschodniej granicy obszaru na Wieprzu do miejscowości Nielisz.	Gmina Sułów, gmina Nielisz, RDOŚ Lublin

Działania dotyczące monitoringu stanu przedmiotów ochrony oraz monitoringu realizacji celów działań ochronnych				
	1	Coroczna inwentaryzacja populacji gatunku oraz ocena stanu zachowania jego siedliska zgodnie z obowiązującą metodyką .	Południowa część zbiornika głównego, zbiornik wstępny	RDOŚ Lublin, organizacje przyrodnicze
	2	Coroczna kontrola wykonania i trwałości i wykorzystania przez ptaki platform lęgowych.	Południowa część zbiornika głównego, zbiornik wstępny	RDOŚ Lublin, organizacje przyrodnicze
Działania dotyczące uzupełnienia stanu wiedzy o przedmiotach ochrony i uwarunkowaniach ich ochrony				
Nie planuje się.				
Przedmiot ochrony	Nr	Działania ochronne	Obszar wdrażania	Podmiot odpowiedzialny za wykonanie
Dotyczące ochrony czynnej gatunków zwierząt oraz ich siedlisk oraz związane z utrzymaniem lub modyfikacją metod gospodarowania				
A197 rybitwa czarna <i>Chlidonias niger</i>		Sporządzenie i ustawienie tablic informacyjnych	Miejsca wodowania łodzi wędkarskich i kajaków	RDOŚ przy współpracy zarządcy zbiornika
		Edukacja turystów i wędkarzy poprzez wydanie folderów	Dyspozycja folderów w urzędach gmin, siedzibie PZW, szkołach, ośrodkach kultury, organizacjach turystycznych oraz za pośrednictwem organizatorów spływów kajakowych	RDOŚ w Lublinie
		Budowa i rozmieszczenie pływających platform lęgowych dla rybitw obliczonych na minimum 100 miejsc gniazdowych; sporządzenie i oraz termin i miejsce rozmieszczenia powinny być nadzorowane przez doświadczonego ornitologa. Wokół platform powinna zostać wyznaczona	Południowa część zbiornika głównego, zbiornik wstępny	RDOŚ w Lublinie

		bojami strefa buforowa z bezwzględnym zakazem wstępu		
Działania dotyczące monitoringu stanu przedmiotów ochrony oraz monitoringu realizacji celów działań ochronnych				
		Coroczna inwentaryzacja populacji gatunku oraz ocena stanu zachowania jego siedliska zgodnie z obowiązującą metodyką .	Południowa część zbiornika głównego, zbiornik wstępny	RDOŚ Lublin, organizacje przyrodnicze
		Coroczna kontrola wykonania i trwałości i wykorzystania przez ptaki platform lęgowych.	Południowa część zbiornika głównego, zbiornik wstępny	RDOŚ Lublin, organizacje przyrodnicze
Działania dotyczące uzupełnienia stanu wiedzy o przedmiotach ochrony i uwarunkowaniach ich ochrony				
Kontrola wykonania, trwałości i wykorzystania przez ptaki platform lęgowych.				
Przedmiot ochrony	Nr	Działania ochronne	Obszar wdrażania	Podmiot odpowiedzialny za wykonanie
Dotyczące ochrony czynnej gatunków zwierząt oraz ich siedlisk oraz związane z utrzymaniem lub modyfikacją metod gospodarowania				
A055 cyranka <i>Anas querquedula</i>	1	Sporządzenie i ustawienie tablic informacyjnych	Miejsca wodowania łodzi wędkarskich i kajaków	RDOŚ przy współpracy zarządcy zbiornika
	2	Edukacja turystów i wędkarzy poprzez wydanie folderów	Dyspozycja folderów w urzędach gmin, siedzibie PZW, szkołach, ośrodkach kultury, organizacjach turystycznych oraz za pośrednictwem organizatorów spływów kajakowych	RDOŚ w Lublinie
	3	Utrzymanie siedliska - Nie wykaszanie trzcinowisk.	Południowa część zbiornika głównego, zbiornik wstępny	zarządca zbiornika
	Działania dotyczące monitoringu stanu przedmiotów ochrony oraz monitoringu realizacji celów działań ochronnych			

	1	Inwentaryzacja populacji gatunku oraz ocena stanu zachowania jego siedliska zgodnie z obowiązującą metodyką w szóstym i dziewiątym roku obowiązywania PZO	Południowa część zbiornika głównego, zbiornika wstępny	RDOŚ Lublin	
Działania dotyczące uzupełnienia stanu wiedzy o przedmiotach ochrony i uwarunkowaniach ich ochrony					
Nie planuje się					
Przedmiot ochrony	Nr	Działania ochronne	Obszar wdrażania	Podmiot odpowiedzialny za wykonanie	
Dotyczące ochrony czynnej gatunków zwierząt oraz ich siedlisk oraz związane z utrzymaniem lub modyfikacją metod gospodarowania					
A055 płaskonos <i>Anas clypeata</i>	1	Sporządzenie i ustawienie tablic informacyjnych	Miejsca wodowania łodzi wędkarskich i kajaków	RDOŚ przy współpracy zarządcy zbiornika	
	2	Edukacja turystów i wędkarzy poprzez wydanie folderów	Dyspozycja folderów w urzędach gmin, siedzibie PZW, szkołach, ośrodkach kultury, organizacjach turystycznych oraz za pośrednictwem organizatorów spływów kajakowych	RDOŚ w Lublinie	
	3	Utrzymanie siedliska - Nie wykaszanie trzcinowisk.	Południowa część zbiornika głównego, zbiornik wstępny	zarządca zbiornika	
	Działania dotyczące monitoringu stanu przedmiotów ochrony oraz monitoringu realizacji celów działań ochronnych				
	1	Inwentaryzacja populacji gatunku oraz ocena stanu zachowania jego siedliska zgodnie z obowiązującą metodyką w szóstym i dziewiątym roku obowiązywania PZO	Południowa część zbiornika głównego, zbiornika wstępny	RDOŚ Lublin	

		<p>ściętej biomasy w terminie nie dłuższym niż 2 tygodnie po pokosie, a w uzasadnionych przypadkach w dłuższym terminie, niezwłocznie po ustaniu przyczyn ze względu, na które termin ten nie był przestrzegany,</p> <p>- pozostawienie 10% powierzchni działki nieskoszonej,</p> <p>- nie zaleca się koszenia okrężnego od zewnątrz do środka powierzchni koszonej trwałych użytków zielonych,</p> <p>- dopuszcza się wypasanie wolne lub kwaterowe przy obsadzie zwierząt wynoszącej nie więcej niż</p> <p>1 DJP/ha i obciążeniu pastwiska wynoszącym nie więcej niż 5 t/ha (10 DJP/ha) od dnia 15 lipca do</p> <p>dnia 15 października.</p>		<p>podstawie zobowiązania podjętego w związku z korzystaniem z programów wsparcia z tytułu utraty dochodowości</p>
Działania dotyczące monitoringu stanu przedmiotów ochrony oraz monitoringu realizacji celów działań ochronnych				
Działania dotyczące uzupełnienia stanu wiedzy o przedmiotach ochrony i uwarunkowaniach ich ochrony				
1	<p>Ocena liczebności populacji gatunku i stanu zachowania siedliska prowadzona w każdym roku obowiązywania PZO.</p>	<p>Dogodne siedliska w obszarze</p>		<p>RDOŚ w Lublinie</p>

Załącznik nr 6 do zarządzenia
Regionalnego Dyrektora Ochrony Środowiska
w Lublinie z dnia 23 grudnia 2014 r.

Lokalizacja działań ochronnych w formie zestawienia działek ewidencyjnych.

Lp.	id działki ewidencyjnej	24.	062012_2.0014.AR_2.1001	49.	062012_2.0014.AR_2.964
1.	062012_2.0014.AR_2.962	25.	062012_2.0014.AR_2.912	50.	062012_2.0014.AR_2.847
2.	062012_2.0014.AR_2.1000	26.	062012_2.0014.AR_2.906	51.	062012_2.0014.AR_2.841
3.	062012_2.0014.AR_2.851	27.	062012_2.0014.AR_2.919	52.	062012_2.0014.AR_2.908
4.	062012_2.0014.AR_2.960	28.	062012_2.0014.AR_2.921	53.	062012_2.0014.AR_2.995/1
5.	062012_2.0014.AR_2.831	29.	062012_2.0014.AR_2.984/3	54.	062012_2.0014.AR_2.977
6.	062012_2.0014.AR_2.897	30.	062012_2.0014.AR_2.926	55.	062012_2.0014.AR_2.855
7.	062012_2.0014.AR_2.994	31.	062012_2.0014.AR_2.905	56.	062012_2.0014.AR_2.832
8.	062012_2.0014.AR_2.898	32.	062012_2.0014.AR_2.973/1	57.	062012_2.0014.AR_2.1020
9.	062012_2.0014.AR_2.923	33.	062012_2.0014.AR_2.915	58.	062012_2.0014.AR_2.904
10.	062012_2.0014.AR_2.1013	34.	062012_2.0014.AR_2.975	59.	062012_2.0014.AR_2.1022
11.	062012_2.0014.AR_2.893	35.	062012_2.0014.AR_2.982	60.	062012_2.0014.AR_2.856
12.	062012_2.0014.AR_2.1024	36.	062012_2.0014.AR_2.1023	61.	062012_2.0014.AR_2.846
13.	062012_2.0014.AR_2.978	37.	062012_2.0014.AR_2.980	62.	062012_2.0014.AR_2.828
14.	062012_2.0014.AR_2.845	38.	062012_2.0014.AR_2.990	63.	062012_2.0014.AR_2.987
15.	062012_2.0014.AR_2.854	39.	062012_2.0014.AR_2.852	64.	062012_2.0014.AR_2.984/2
16.	062012_2.0014.AR_2.1002	40.	062012_2.0014.AR_2.1010	65.	062012_2.0014.AR_2.998/1
17.	062012_2.0014.AR_2.913	41.	062012_2.0014.AR_2.927	66.	062012_2.0014.AR_2.899
18.	062012_2.0014.AR_2.922	42.	062012_2.0014.AR_2.907	67.	062012_2.0014.AR_2.963
19.	062012_2.0014.AR_2.988	43.	062012_2.0014.AR_2.1026	68.	062012_2.0014.AR_2.820
20.	062012_2.0014.AR_2.900	44.	062012_2.0014.AR_2.929	69.	062012_2.0014.AR_2.970
21.	062012_2.0014.AR_2.1003	45.	062012_2.0014.AR_2.858	70.	062012_2.0014.AR_2.992
22.	062012_2.0014.AR_2.1017	46.	062012_2.0014.AR_2.972/1	71.	062012_2.0014.AR_2.833
23.	062012_2.0014.AR_2.842	47.	062012_2.0014.AR_2.830	72.	062012_2.0014.AR_2.1028
		48.	062012_2.0014.AR_2.969	73.	062012_2.0014.AR_2.826

74.	062012_2.0014.AR_2.981
75.	062012_2.0014.AR_2.971
76.	062012_2.0014.AR_2.959
77.	062012_2.0014.AR_2.1011
78.	062012_2.0014.AR_2.1030
79.	062012_2.0014.AR_2.1014
80.	062012_2.0014.AR_2.997/1
81.	062012_2.0014.AR_2.1004
82.	062012_2.0014.AR_2.924
83.	062012_2.0014.AR_2.955
84.	062012_2.0014.AR_2.840
85.	062012_2.0014.AR_2.1015
86.	062012_2.0014.AR_2.839
87.	062012_2.0014.AR_2.985
88.	062012_2.0014.AR_2.917
89.	062012_2.0014.AR_2.996
90.	062012_2.0014.AR_2.916
91.	062012_2.0014.AR_2.850
92.	062012_2.0014.AR_2.984/4
93.	062012_2.0014.AR_2.920
94.	062012_2.0014.AR_2.1027
95.	062012_2.0014.AR_2.853
96.	062012_2.0014.AR_2.961
97.	062012_2.0014.AR_2.993
98.	062012_2.0014.AR_2.958
99.	062012_2.0014.AR_2.991
100.	062012_2.0014.AR_2.966
101.	062012_2.0014.AR_2.918
102.	062012_2.0014.AR_2.957
103.	062012_2.0014.AR_2.1009

104.	062012_2.0014.AR_2.1021
105.	062012_2.0014.AR_2.1006
106.	062012_2.0014.AR_2.843
107.	062012_2.0014.AR_2.903
108.	062012_2.0014.AR_2.974/1
109.	062012_2.0014.AR_2.999
110.	062012_2.0014.AR_2.857
111.	062012_2.0014.AR_2.1008
112.	062012_2.0014.AR_2.986
113.	062012_2.0014.AR_2.1031
114.	062012_2.0014.AR_2.914
115.	062012_2.0014.AR_2.848
116.	062012_2.0014.AR_2.979
117.	062012_2.0014.AR_2.909
118.	062012_2.0014.AR_2.844/1
119.	062012_2.0014.AR_2.1016
120.	062012_2.0014.AR_2.1019
121.	062012_2.0014.AR_2.1025
122.	062012_2.0014.AR_2.1018
123.	062012_2.0014.AR_2.910
124.	062012_2.0014.AR_2.1029
125.	062012_2.0014.AR_2.928
126.	062012_2.0014.AR_2.911
127.	062012_2.0014.AR_2.838
128.	062012_2.0014.AR_2.901
129.	062012_2.0014.AR_2.849
130.	062012_2.0014.AR_2.844/2
131.	062012_2.0014.AR_2.976
132.	062012_2.0014.AR_2.1007
133.	062012_2.0014.AR_2.965

134.	062012_2.0014.AR_2.1032
135.	062012_2.0014.AR_2.925
136.	062012_2.0014.AR_2.956
137.	062012_2.0014.AR_2.983
138.	062012_2.0014.AR_2.902
139.	062012_2.0014.AR_2.823
140.	062012_2.0014.AR_2.1012
141.	062012_2.0014.AR_2.989
142.	062012_2.0015.AR_1.53
143.	062012_2.0015.AR_1.42
144.	062012_2.0015.AR_1.61
145.	062012_2.0015.AR_1.11
146.	062012_2.0015.AR_1.41
147.	062012_2.0015.AR_1.36
148.	062012_2.0015.AR_1.59
149.	062012_2.0015.AR_1.62
150.	062012_2.0015.AR_1.24
151.	062012_2.0015.AR_1.40
152.	062012_2.0015.AR_1.69
153.	062012_2.0015.AR_1.21
154.	062012_2.0015.AR_1.64
155.	062012_2.0015.AR_1.26
156.	062012_2.0015.AR_1.10
157.	062012_2.0015.AR_1.66
158.	062012_2.0015.AR_1.1291
159.	062012_2.0015.AR_1.1193
160.	062012_2.0015.AR_1.14
161.	062012_2.0015.AR_1.1282
162.	062012_2.0015.AR_1.9
163.	062012_2.0015.AR_1.1284

164.	062012_2.0015.AR_1.15
165.	062012_2.0015.AR_1.25
166.	062012_2.0015.AR_1.1290
167.	062012_2.0015.AR_1.44
168.	062012_2.0015.AR_1.22
169.	062012_2.0015.AR_3.1191
170.	062012_2.0015.AR_1.18
171.	062012_2.0015.AR_1.33
172.	062012_2.0015.AR_1.60
173.	062012_2.0015.AR_1.57
174.	062012_2.0015.AR_1.20
175.	062012_2.0015.AR_1.28
176.	062012_2.0015.AR_1.34
177.	062012_2.0015.AR_1.52
178.	062012_2.0015.AR_1.17
179.	062012_2.0015.AR_1.27
180.	062012_2.0015.AR_1.67
181.	062012_2.0015.AR_1.65
182.	062012_2.0015.AR_1.39
183.	062012_2.0015.AR_1.63
184.	062012_2.0015.AR_1.1286
185.	062012_2.0015.AR_1.1285
186.	062012_2.0015.AR_1.35
187.	062012_2.0015.AR_1.1188
188.	062012_2.0015.AR_1.50
189.	062012_2.0015.AR_1.31
190.	062012_2.0015.AR_1.46
191.	062012_2.0015.AR_1.1194
192.	062012_2.0015.AR_3.1192
193.	062012_2.0015.AR_1.38

194.	062012_2.0015.AR_1.37
195.	062012_2.0015.AR_1.29
196.	062012_2.0015.AR_1.47
197.	062012_2.0015.AR_1.48
198.	062012_2.0015.AR_1.1289
199.	062012_2.0015.AR_1.1283
200.	062012_2.0015.AR_1.16
201.	062012_2.0015.AR_1.49
202.	062012_2.0015.AR_1.43
203.	062012_2.0015.AR_1.54
204.	062012_2.0015.AR_1.58
205.	062012_2.0015.AR_1.51
206.	062012_2.0015.AR_1.30
207.	062012_2.0015.AR_1.68
208.	062012_2.0015.AR_1.32
209.	062012_2.0015.AR_1.45
210.	062012_2.0015.AR_1.13
211.	062012_2.0015.AR_1.12
212.	062012_2.0015.AR_1.19
213.	062012_2.0015.AR_1.1288
214.	062012_2.0015.AR_1.23
215.	062012_2.0015.AR_1.1190
216.	062012_2.0012.AR_4.390/1
217.	062012_2.0012.AR_4.401
218.	062012_2.0012.AR_4.387
219.	062012_2.0012.AR_4.391
220.	062012_2.0012.AR_4.399
221.	062012_2.0012.AR_4.394
222.	062012_2.0012.AR_4.392
223.	062012_2.0012.AR_4.400

224.	062012_2.0012.AR_4.388
225.	062012_2.0012.AR_4.390
226.	062012_2.0012.AR_4.402
227.	062012_2.0012.AR_4.396
228.	062012_2.0012.AR_4.393
229.	062012_2.0012.AR_4.398
230.	062012_2.0012.AR_4.395
231.	062012_2.0012.AR_4.389