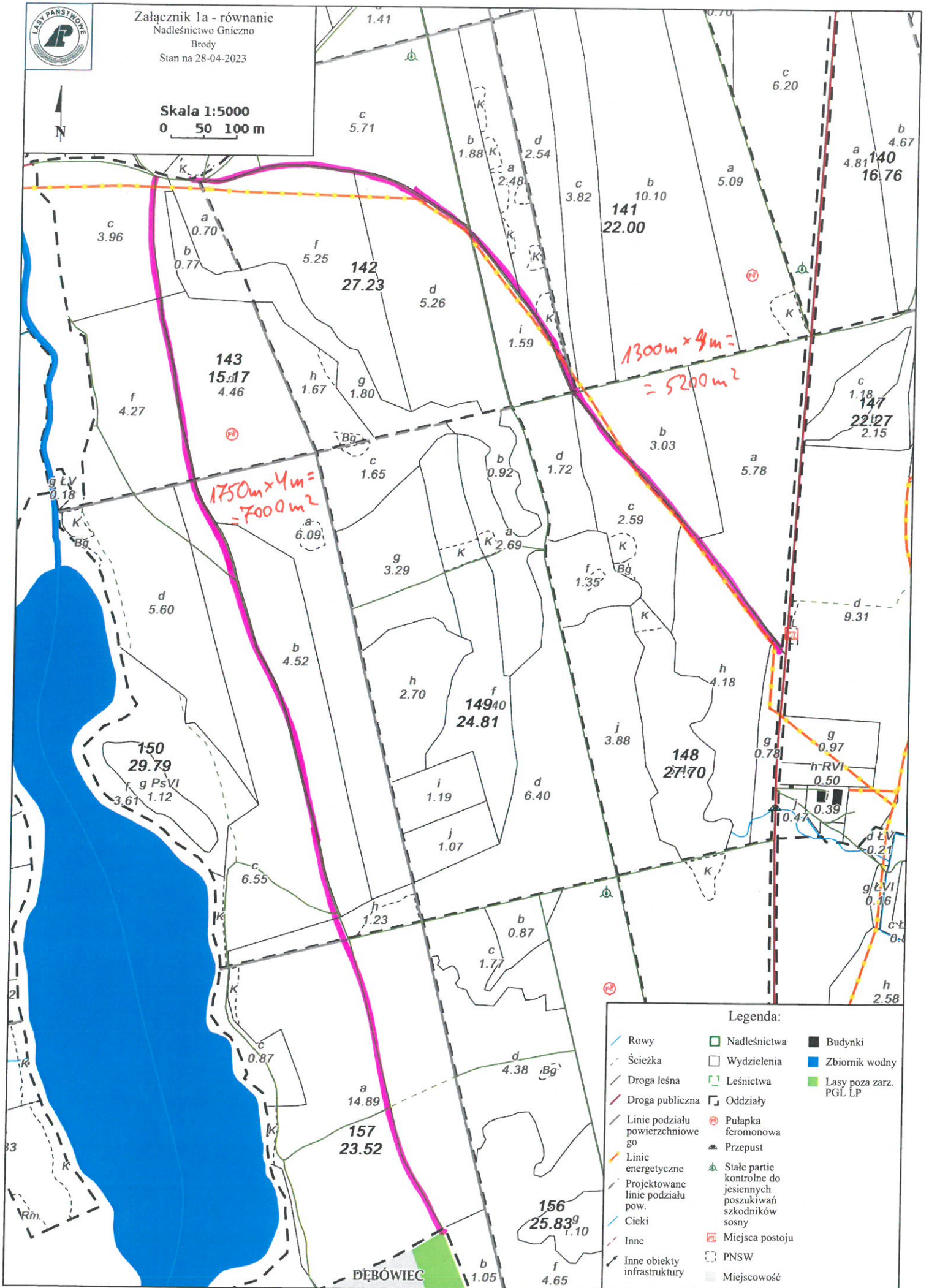




Załącznik 1a - równanie
Nadleśnictwo Gniezno
Brody
Stan na 28-04-2023



Skala 1:5000
0 50 100 m



Legenda:

	Rowy		Nadleśnictwa		Budynki
	Ścieżka		Wydzielenia		Zbiornik wodny
	Droga leśna		Leśnictwa		Lasy poza zarz. PGL LP
	Droga publiczna		Oddziały		Pułapka feromonowa
	Linie podziału powierzchniowe		Przepust		Stąle partie kontrolne do jesiennych poszukiwań szkodników sosny
	Linie energetyczne		Miejsca postoju		Miejsca postoju
	Projektowane linie podziału pow.		PNSW		Miejscowość
	Cieki		Miejscowość		
	Inne				
	Inne obiekty infrastruktury				

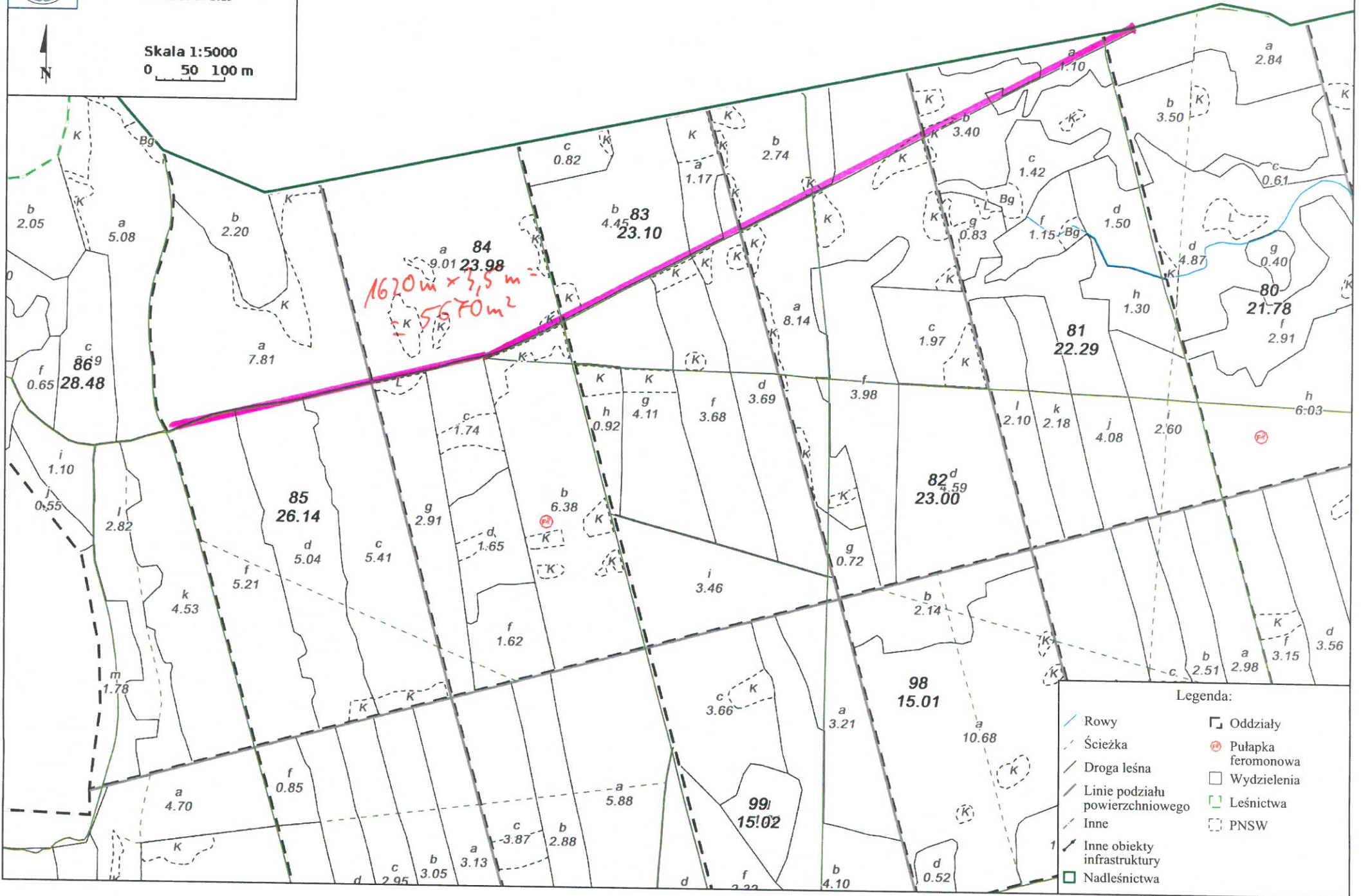
DEBOWIEC



Załącznik 1a - równanie
Nadleśnictwo Gniezno
Brody
Stan na 28-04-2023



Skala 1:5000
0 50 100 m



- Legenda:
- Rowy
 - Ścieżka
 - Droga leśna
 - Linie podziału powierzchniowego
 - Inne
 - Inne obiekty infrastruktury
 - Nadleśnictwa
 - Oddziały
 - Pułapka feromonowa
 - Wydzielenia
 - Leśnictwa
 - PNSW

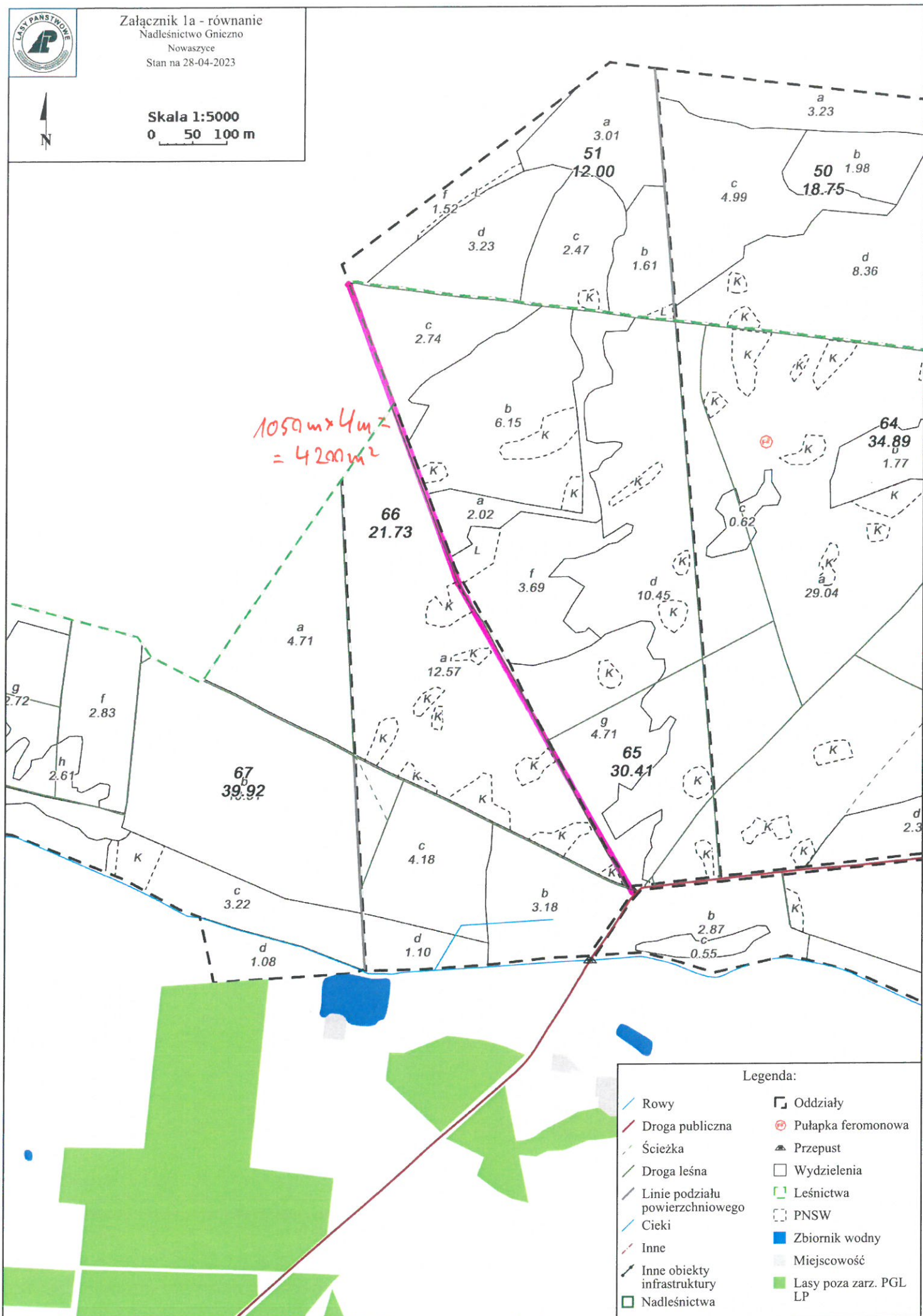


Załącznik 1a - równanie
Nadleśnictwo Gniezno
Nowaszyce
Stan na 28-04-2023



Skala 1:5000
0 50 100 m

$1059\text{m} \times 4\text{m} = 4236\text{m}^2$



Legenda:

- | | |
|---------------------------------|------------------------|
| Rowy | Oddziały |
| Droga publiczna | Pułapka feromonowa |
| Ścieżka | Przepust |
| Droga leśna | Wydzielenia |
| Linie podziału powierzchniowego | Leśnictwa |
| Cieki | PNSW |
| Inne | Zbiornik wodny |
| Inne obiekty infrastruktury | Miejscowość |
| Nadleśnictwa | Lasy poza zarz. PGL LP |

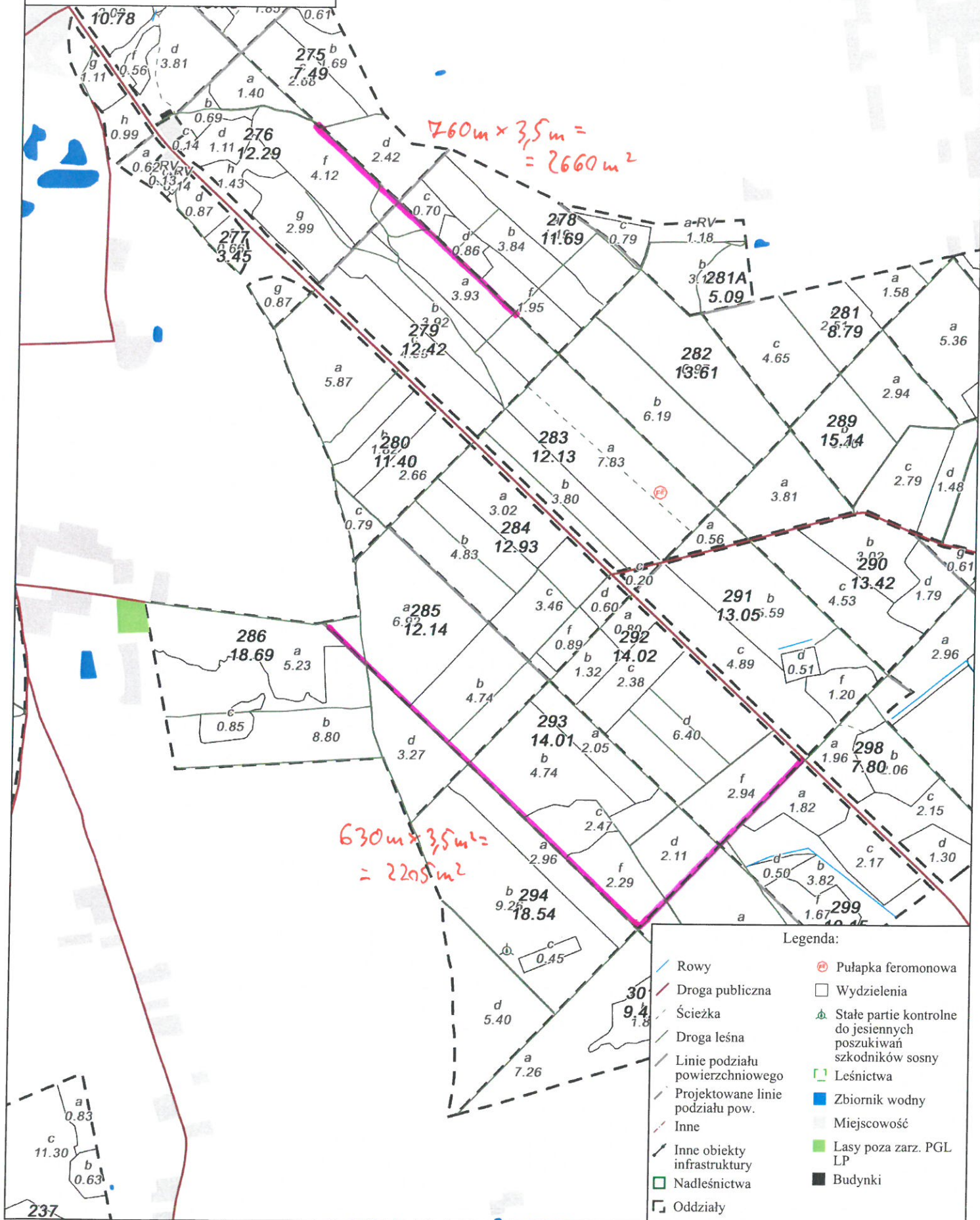


Załącznik 1a - równanie
Nadleśnictwo Gniezno
Las Miejski
Stan na 28-04-2023

EC



Skala 1:7500
0 50100 m



760m x 3,5m =
= 2660m²

630m x 3,5m =
= 2205m²

Legenda:

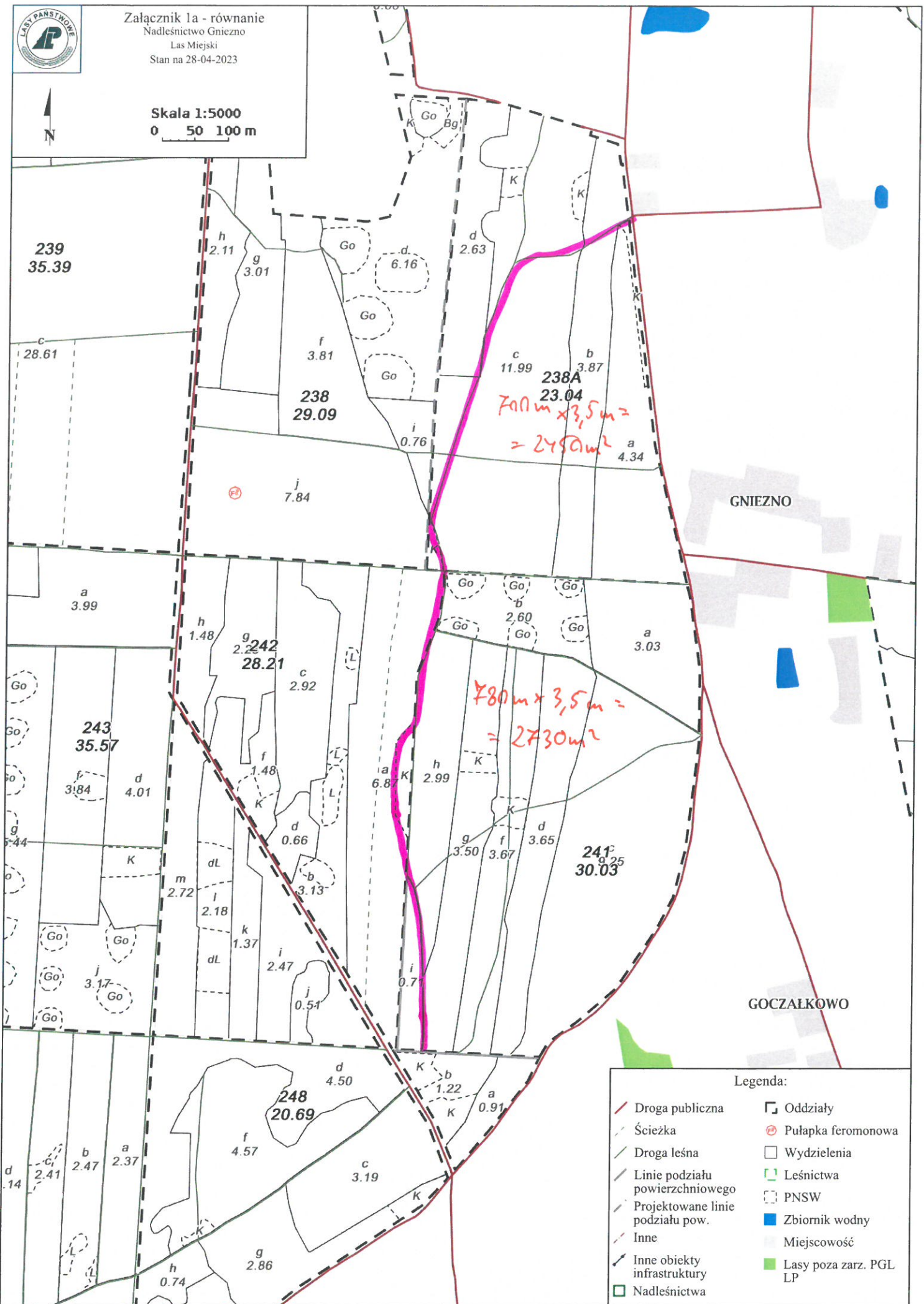
- Rowy
- Droga publiczna
- Ścieżka
- Droga leśna
- Linie podziału powierzchniowego
- Projektowane linie podziału pow.
- Inne
- Inne obiekty infrastruktury
- Nadleśnictwa
- Oddziały
- Ⓢ Pułapka feromonowa
- Wydzielenia
- ♣ Stałe partie kontrolne do jesiennych poszukiwań szkodników sosny
- ▭ Leśnictwa
- Zbiornik wodny
- Miejscowość
- Lasy poza zarz. PGL LP
- Budynki



Załącznik 1a - równanie
Nadleśnictwo Gniezno
Las Miejski
Stan na 28-04-2023



Skala 1:5000
0 50 100 m



GNIEZNO

GOCZAŁKOWO

Legenda:

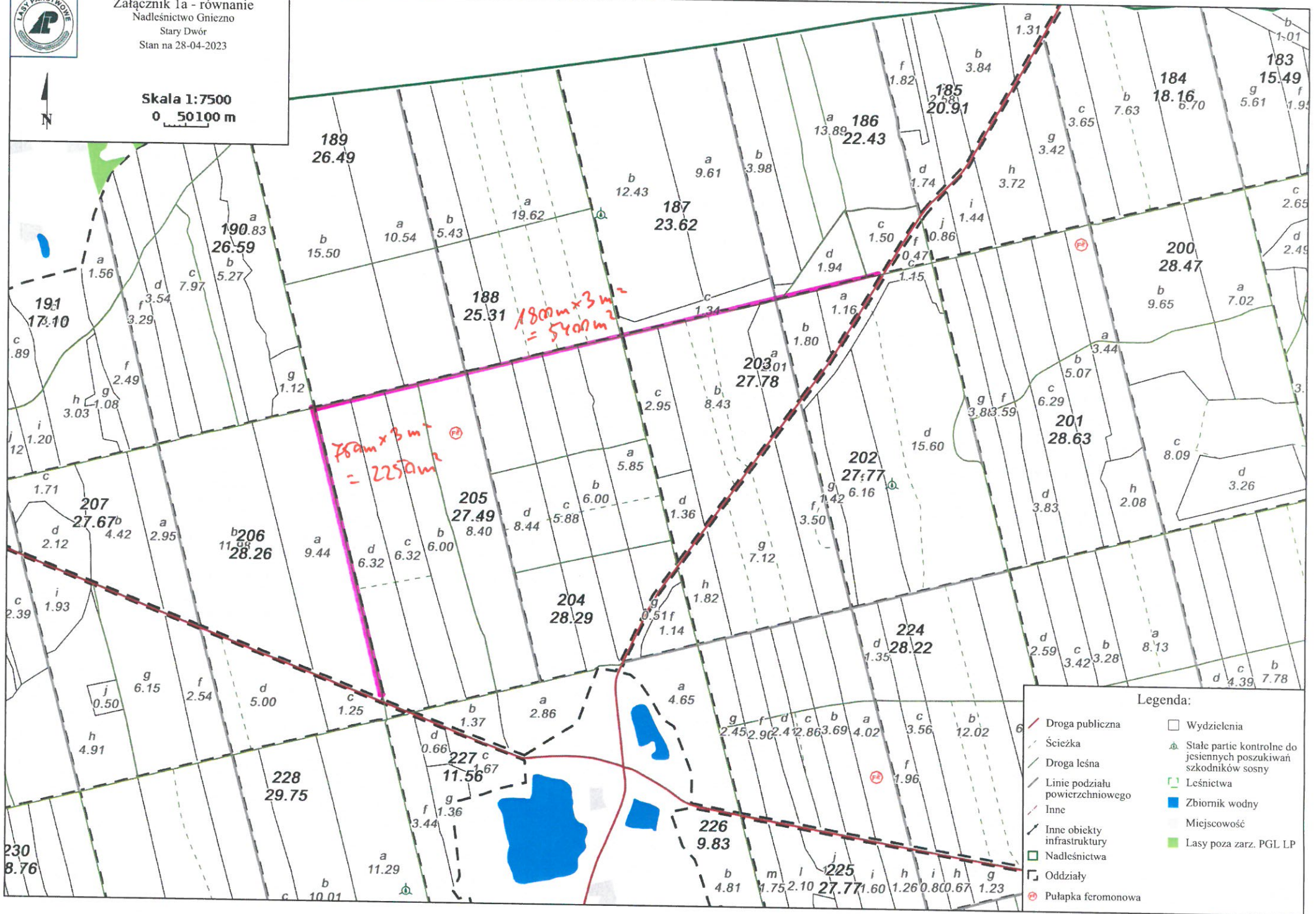
- Droga publiczna
- Ścieżka
- Droga leśna
- Linie podziału powierzchniowego
- Projektowane linie podziału pow.
- Inne
- Inne obiekty infrastruktury
- Nadleśnictwa
- Oddziały
- Pułapka feromonowa
- Wydzielenia
- Leśnictwa
- PNSW
- Zbiornik wodny
- Miejscowość
- Lasy poza zarz. PGL LP



Załącznik 1a - równanie
Nadleśnictwo Gniezno
Stary Dwór
Stan na 28-04-2023



Skala 1:7500
0 50 100 m



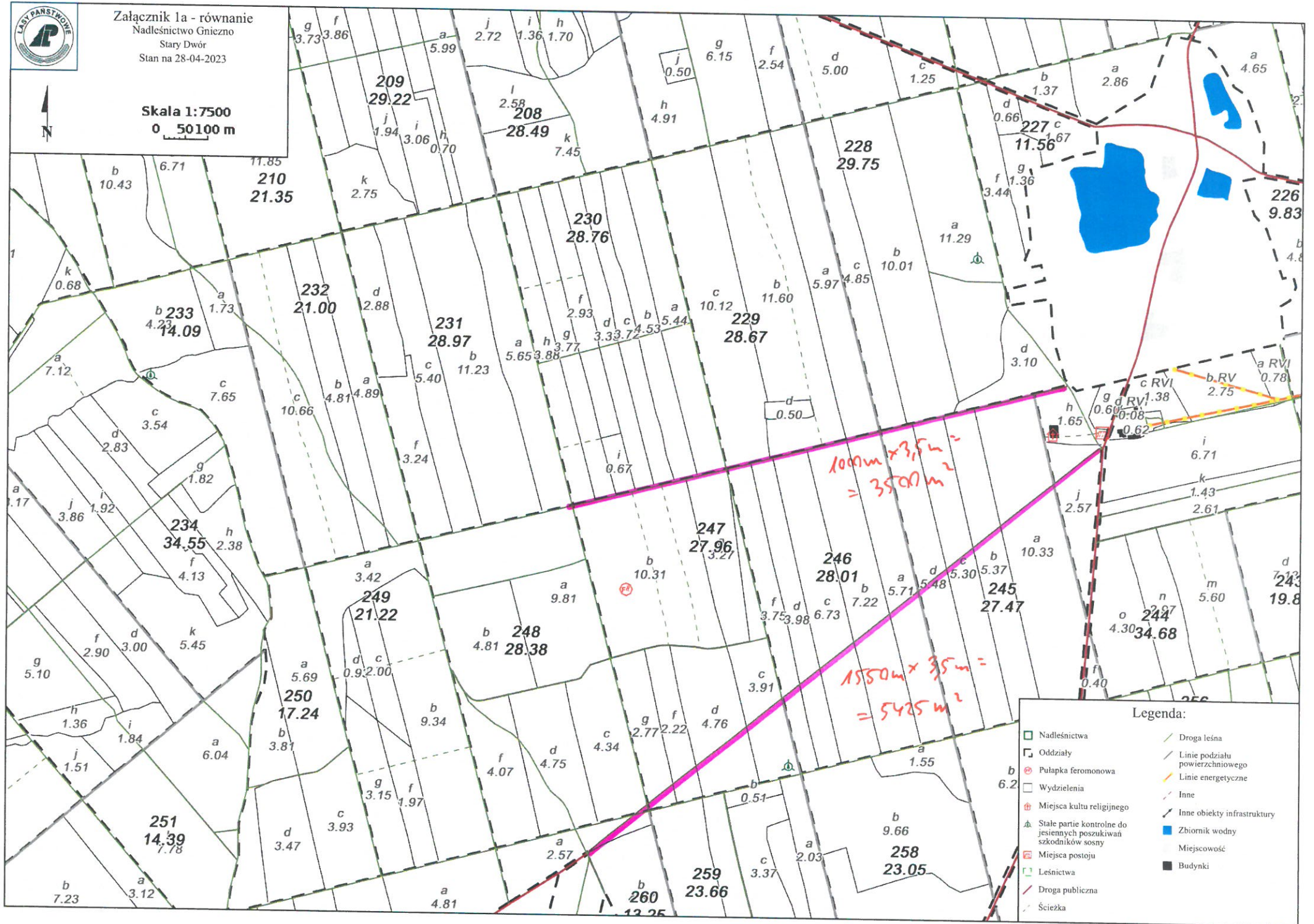
Legenda:

- Droga publiczna
- Ścieżka
- Droga leśna
- Linie podziału powierzchniowego
- Inne
- Inne obiekty infrastruktury
- Nadleśnictwa
- Oddziały
- Pułapka feromonowa
- Wydzielcienia
- Stałe partie kontrolne do jesiennych poszukiwań szkodników sosny
- Leśnictwa
- Zbiornik wodny
- Miejscowość
- Lasy poza zarz. PGL LP



Załącznik 1a - równanie
Nadleśnictwo Gniezno
Stary Dwór
Stan na 28-04-2023

Skala 1:7500
0 50100 m



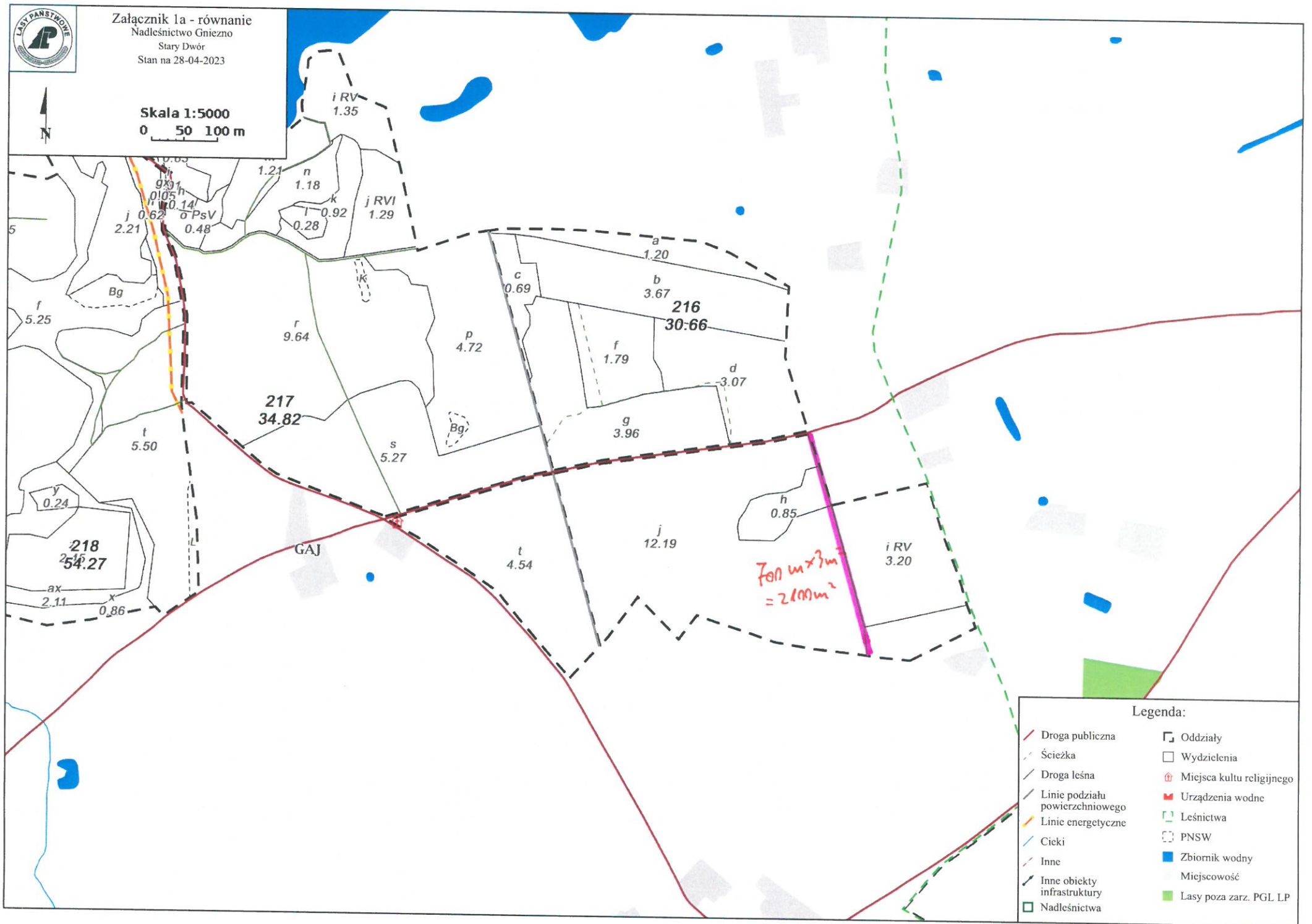
Legenda:

- Nadleśnictwa
- Oddziały
- Wydzielania
- Miejsca kultu religijnego
- Stale partie kontrolne do jesiennych poszukiwań szkodników sosny
- Miejsca postoju
- Leśnictwa
- Droga publiczna
- Ścieżka
- Droga leśna
- Linie podziału powierzchniowego
- Linie energetyczne
- Inne
- Inne obiekty infrastruktury
- Zbiornik wodny
- Miejscowość
- Budynki



Załącznik 1a - równanie
Nadleśnictwo Gniezno
Stary Dwór
Stan na 28-04-2023

Skala 1:5000
0 50 100 m



Legenda:

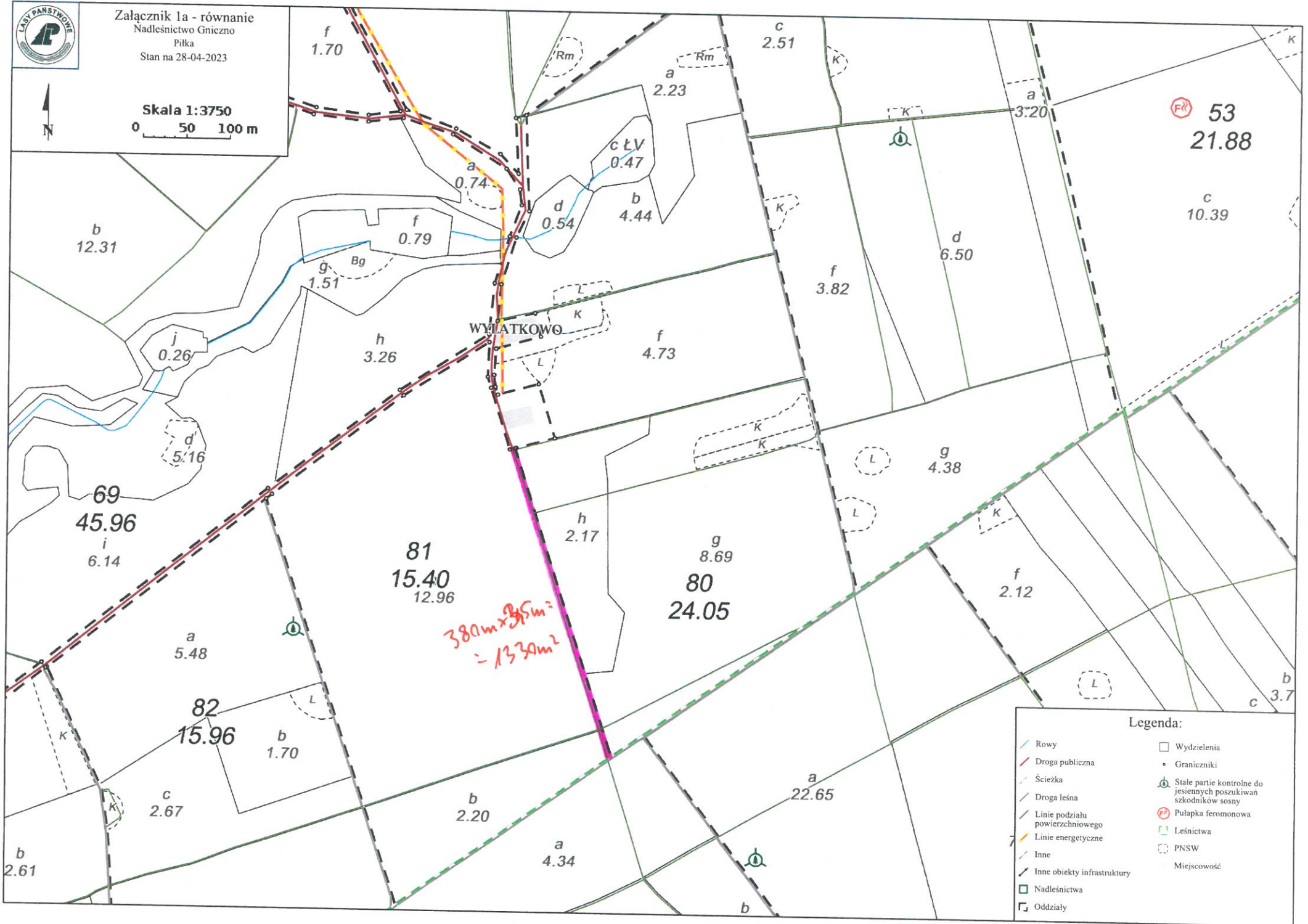
- | | |
|---------------------------------|---------------------------|
| Droga publiczna | Oddziały |
| Ścieżka | Wydzielenia |
| Droga leśna | Miejsca kultu religijnego |
| Linie podziału powierzchniowego | Urządzenia wodne |
| Linie energetyczne | Leśnictwa |
| Cieki | PNSW |
| Inne | Zbiornik wodny |
| Inne obiekty infrastruktury | Miejscowość |
| Nadleśnictwa | Lasy poza zarz. PGL LP |



Załącznik 1a - równanie
Nadleśnictwo Gniezno
Piłka
Stan na 28-04-2023



Skala 1:3750
0 50 100 m



*380m x 35m =
= 13300m²*

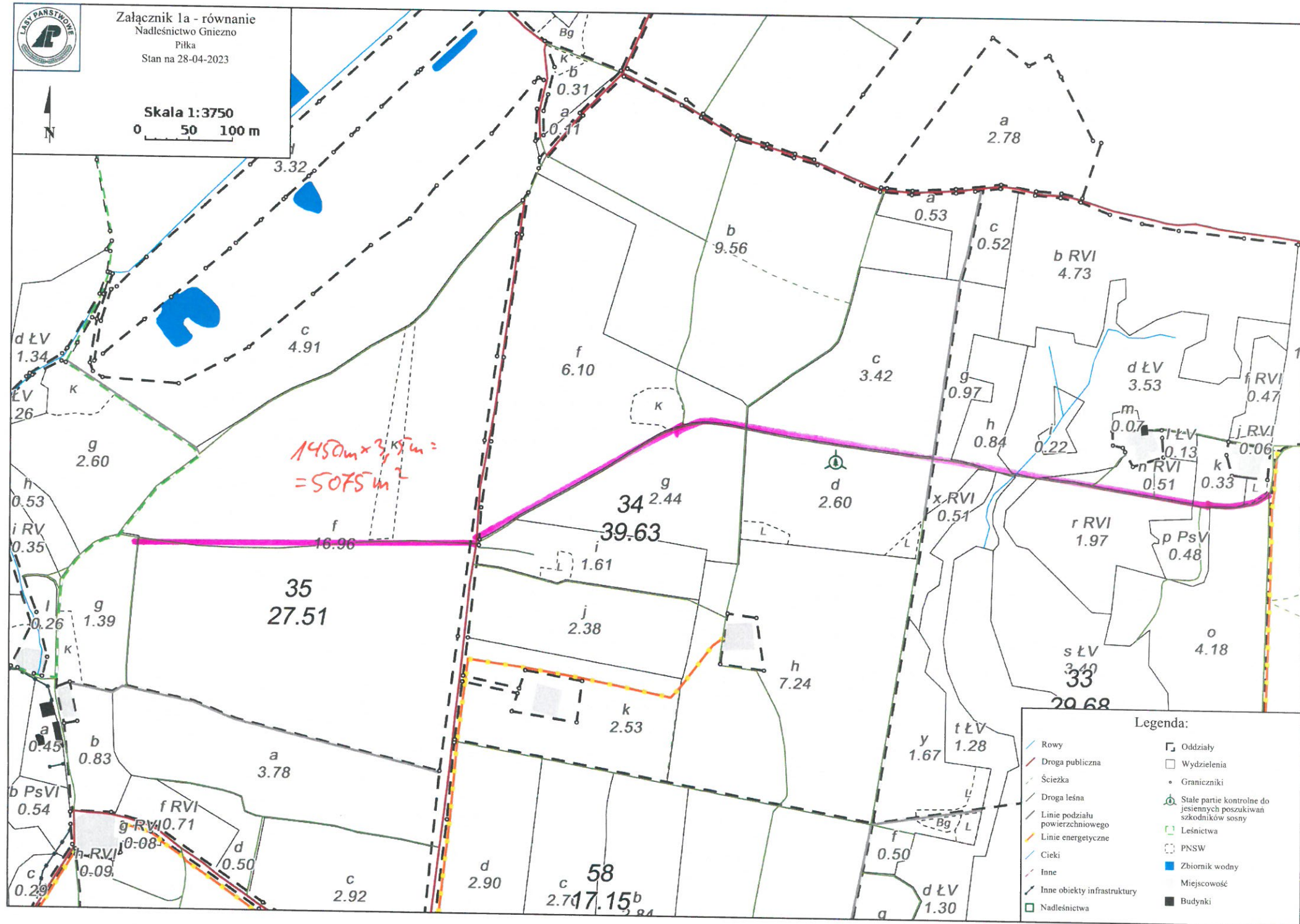
- Legenda:**
- Rowy
 - Droga publiczna
 - Ścieżka
 - Droga leśna
 - Linie podziału powierzchniowego
 - Linie energetyczne
 - Inne
 - Inne obiekty infrastruktury
 - Nadleśnictwa
 - Oddziały
 - Wydzielania
 - Graniczniki
 - Stale partie kontrolne do jesiennych poszukiwań szkodników sosny
 - Pułapka feromonowa
 - Leśnictwa
 - PNSW
 - Miejscowość



Załącznik 1a - równanie
Nadleśnictwo Gniezno
Piłka
Stan na 28-04-2023



Skala 1:3750
0 50 100 m

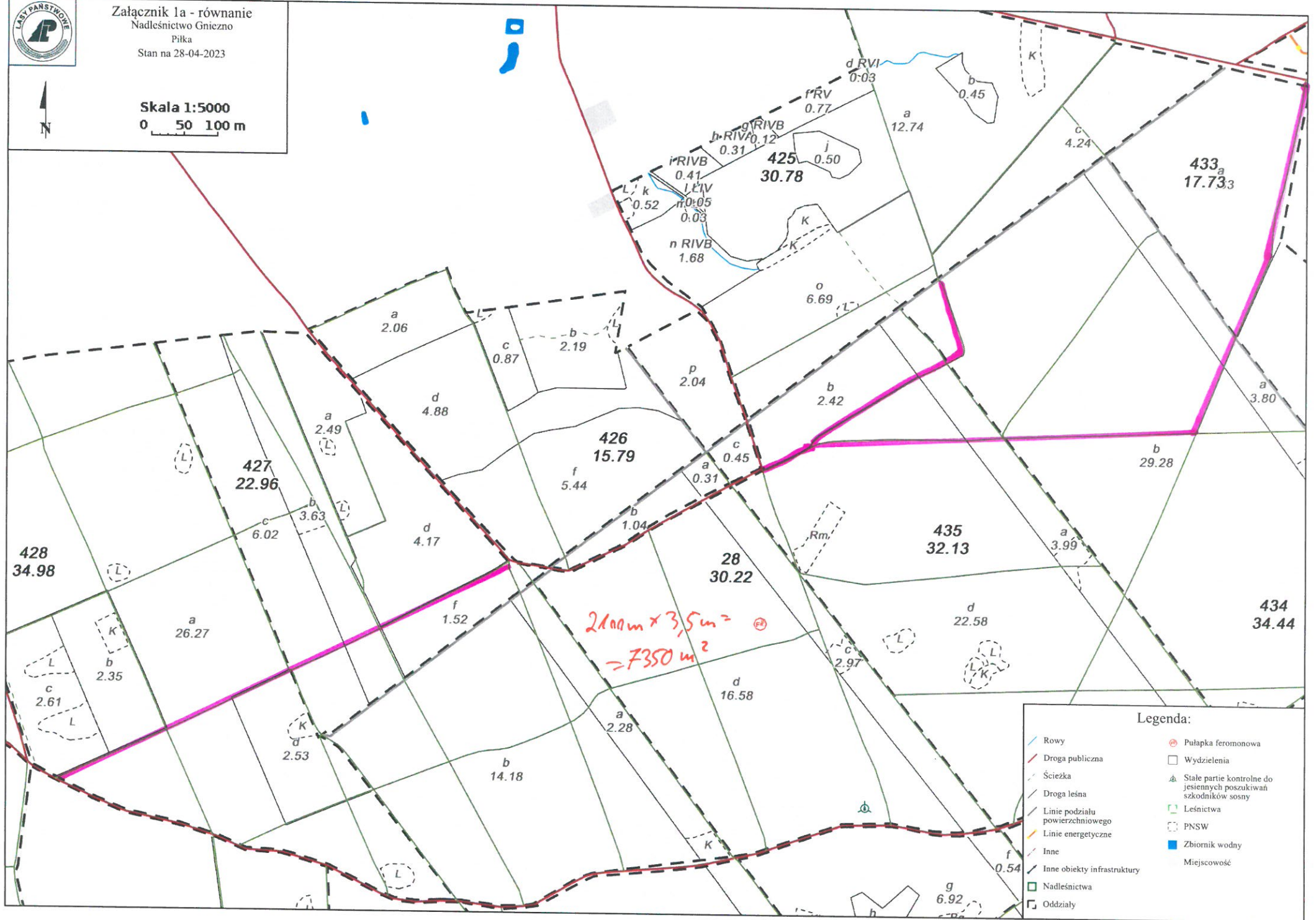




Załącznik 1a - równanie
Nadleśnictwo Gniezno
Piłka
Stan na 28-04-2023



Skala 1:5000
0 50 100 m



2100m x 3,5m =
= 7350 m²

Legenda:

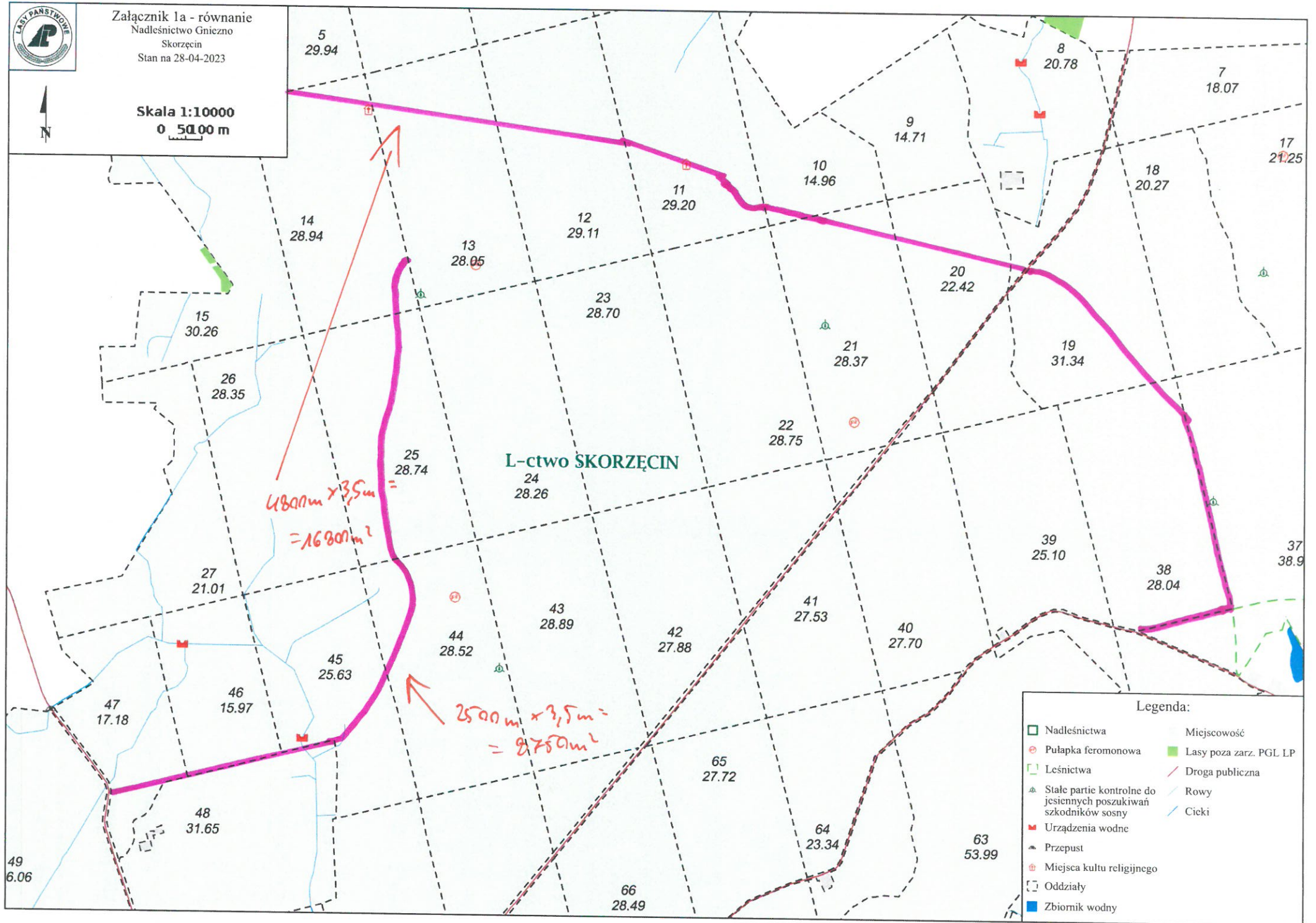
- Rowy
- Droga publiczna
- Ścieżka
- Droga leśna
- Linie podziału powierzchniowego
- Linie energetyczne
- Inne
- Inne obiekty infrastruktury
- Nadleśnictwa
- Oddziały
- Pułapka feromonowa
- Wydzielania
- Stale partie kontrolne do jesiennych poszukiwań szkodników sosny
- Leśnictwa
- PNSW
- Zbiornik wodny
- Miejscowość



Załącznik 1a - równanie
Nadleśnictwo Gniezno
Skorzęcin
Stan na 28-04-2023



Skala 1:10000
0 50,00 m



49
6.06

5
29.94

14
28.94

15
30.26

26
28.35

27
21.01

47
17.18

46
15.97

48
31.65

25
28.74

13
28.05

12
29.11

23
28.70

L-ctwo SKORZĘCIN

24
28.26

44
28.52

43
28.89

42
27.88

65
27.72

66
28.49

11
29.20

10
14.96

9
14.71

22
28.75

21
28.37

41
27.53

40
27.70

64
23.34

63
53.99

8
20.78

7
18.07

20
22.42

19
31.34

39
25.10

38
28.04

17
21.25

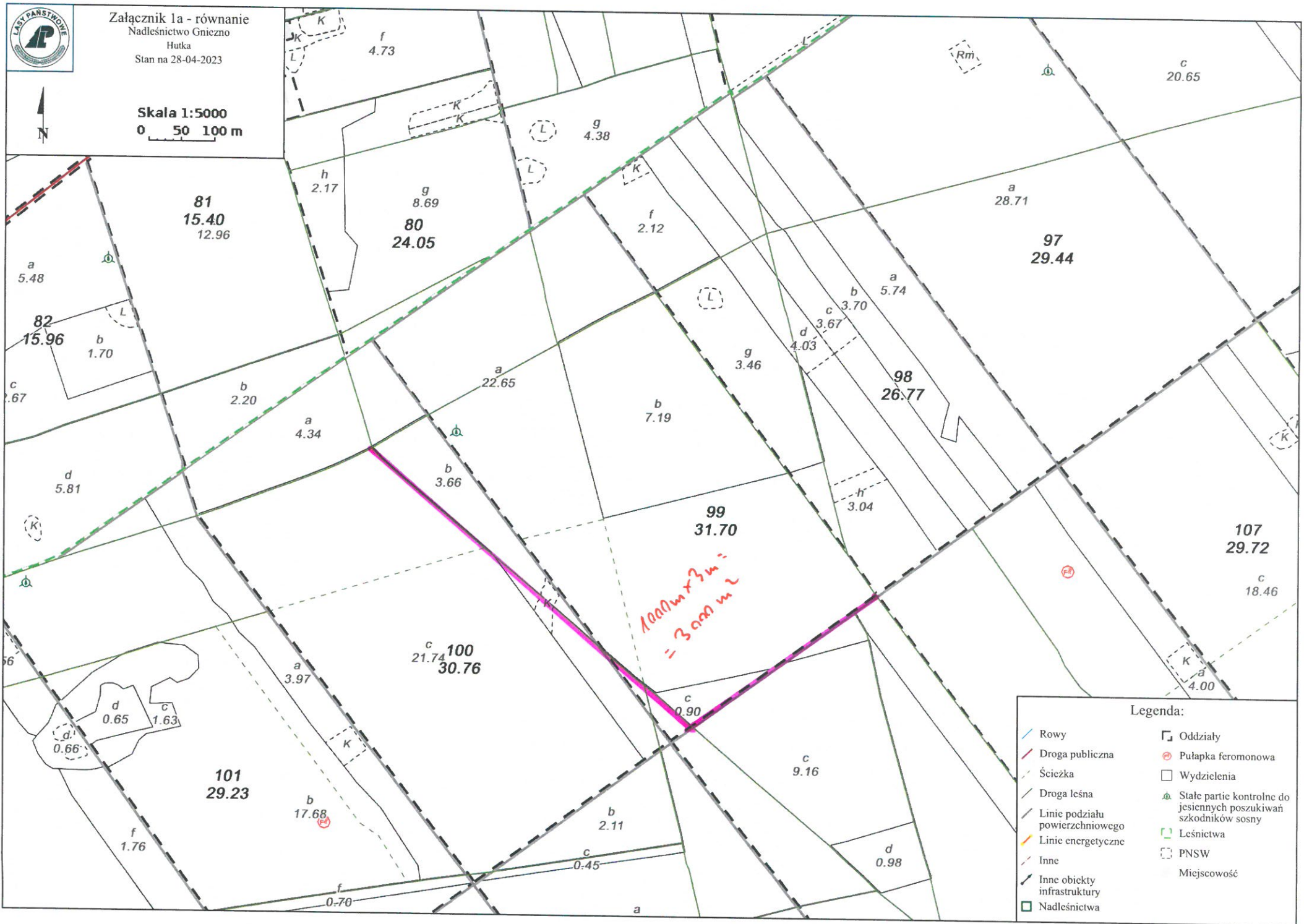
37
38.9



Załącznik 1a - równanie
Nadleśnictwo Gniezno
Hutka
Stan na 28-04-2023



Skala 1:5000
0 50 100 m



Legenda:

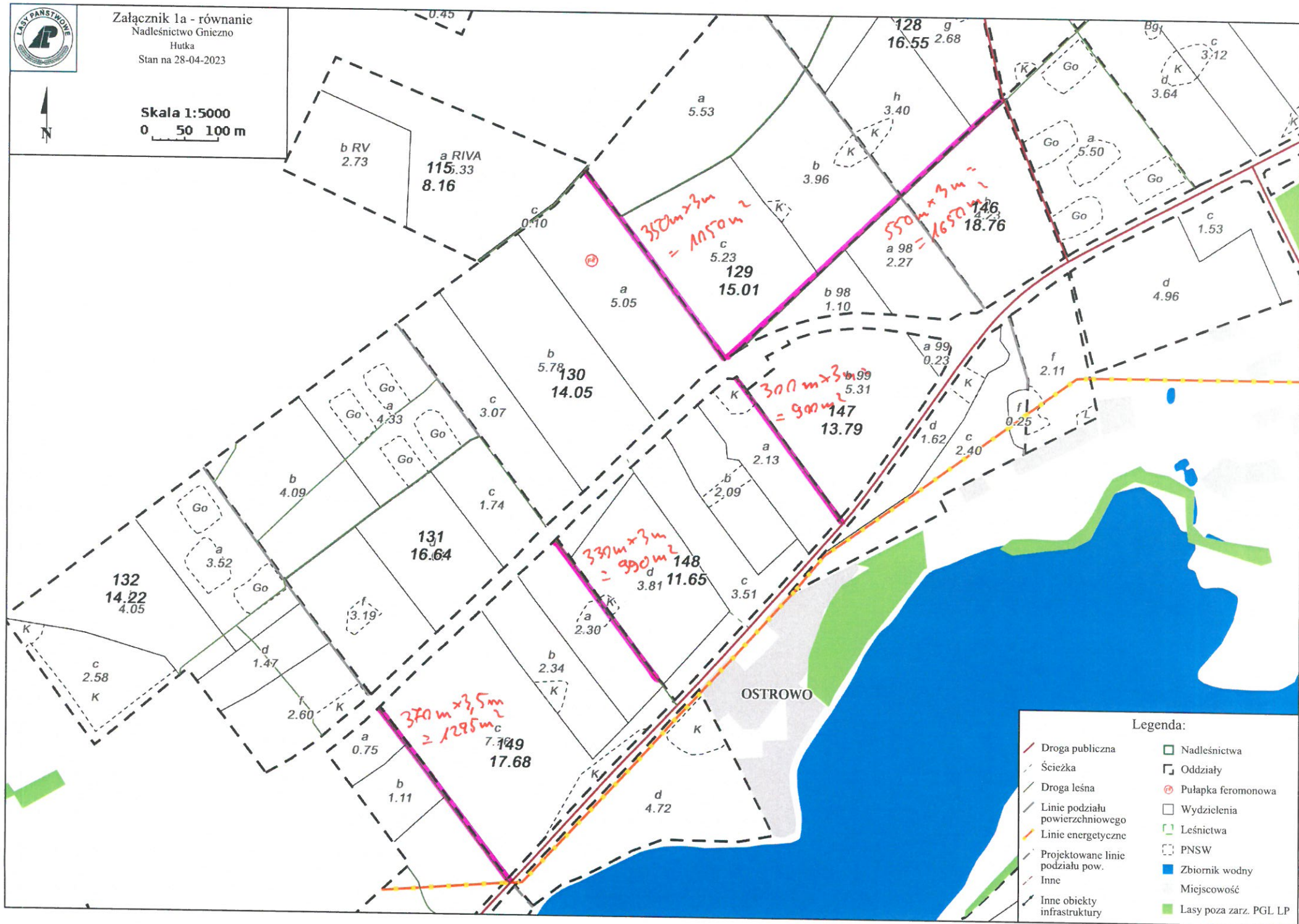
	Rowy		Oddziały
	Droga publiczna		Pałapka feromonowa
	Ścieżka		Wydzielenia
	Droga leśna		Stałe partie kontrolne do jesiennych poszukiwań szkodników sosny
	Linie podziału powierzchniowego		Leśnictwa
	Linie energetyczne		PNSW
	Inne		Miejscowość
	Inne obiekty infrastruktury		
	Nadleśnictwa		



Załącznik 1a - równanie
Nadleśnictwo Gniezno
Hutka
Stan na 28-04-2023



Skala 1:5000
0 50 100 m



Legenda:

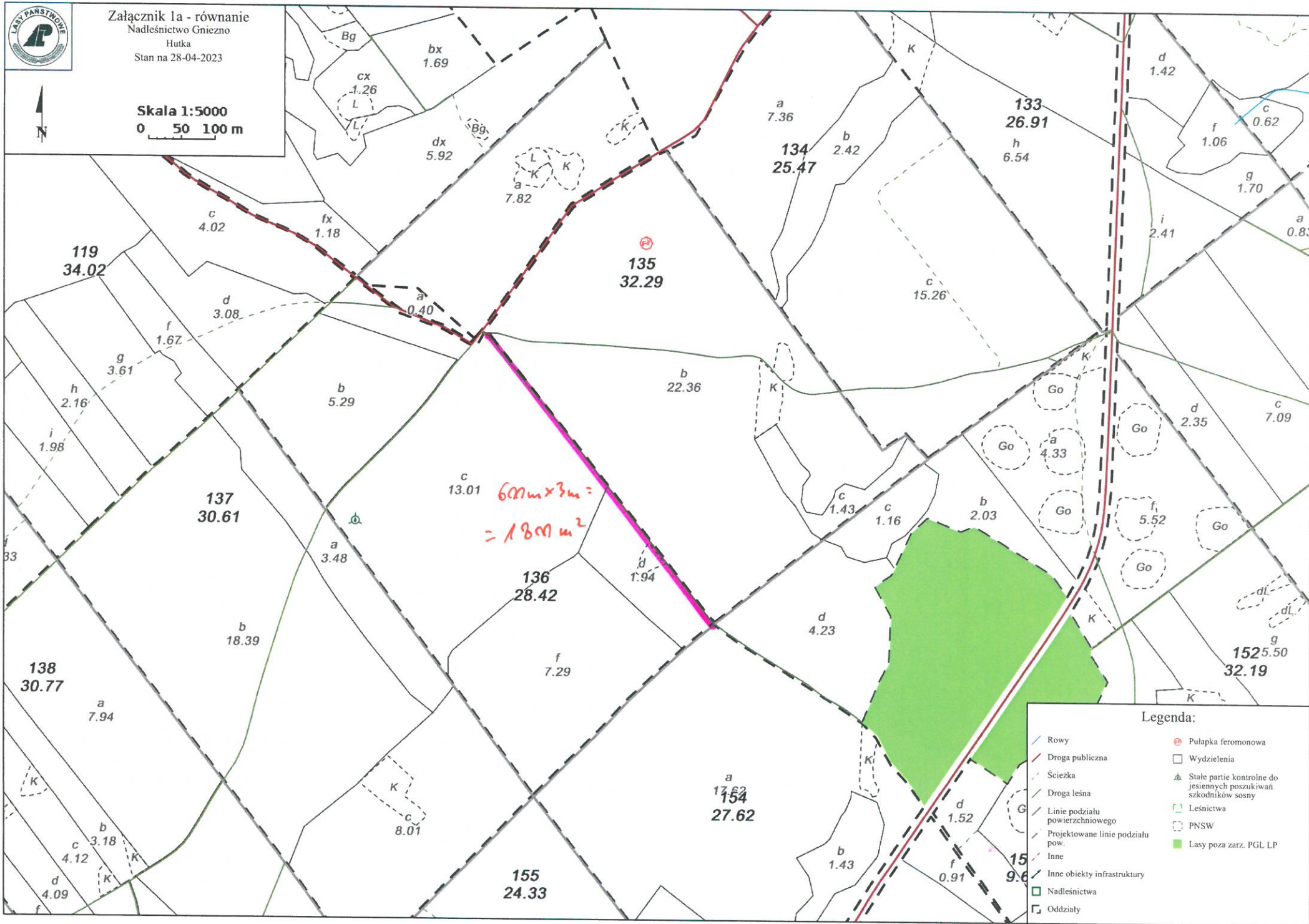
- | | |
|----------------------------------|------------------------|
| Droga publiczna | Nadleśnictwa |
| Ścieżka | Oddziały |
| Droga leśna | Pułapka feromonowa |
| Linie podziału powierzchniowego | Wydzielenia |
| Linie energetyczne | Leśnictwa |
| Projektowane linie podziału pow. | PNSW |
| Inne | Zbiornik wodny |
| Inne obiekty infrastruktury | Miejscowość |
| | Lasy poza zarz. PGL LP |



Załącznik 1a - równanie
Nadleśnictwo Gniezno
Hutka
Stan na 28-04-2023



Skala 1:5000
0 50 100 m



60m x 3m =
= 1800 m²

Legenda:

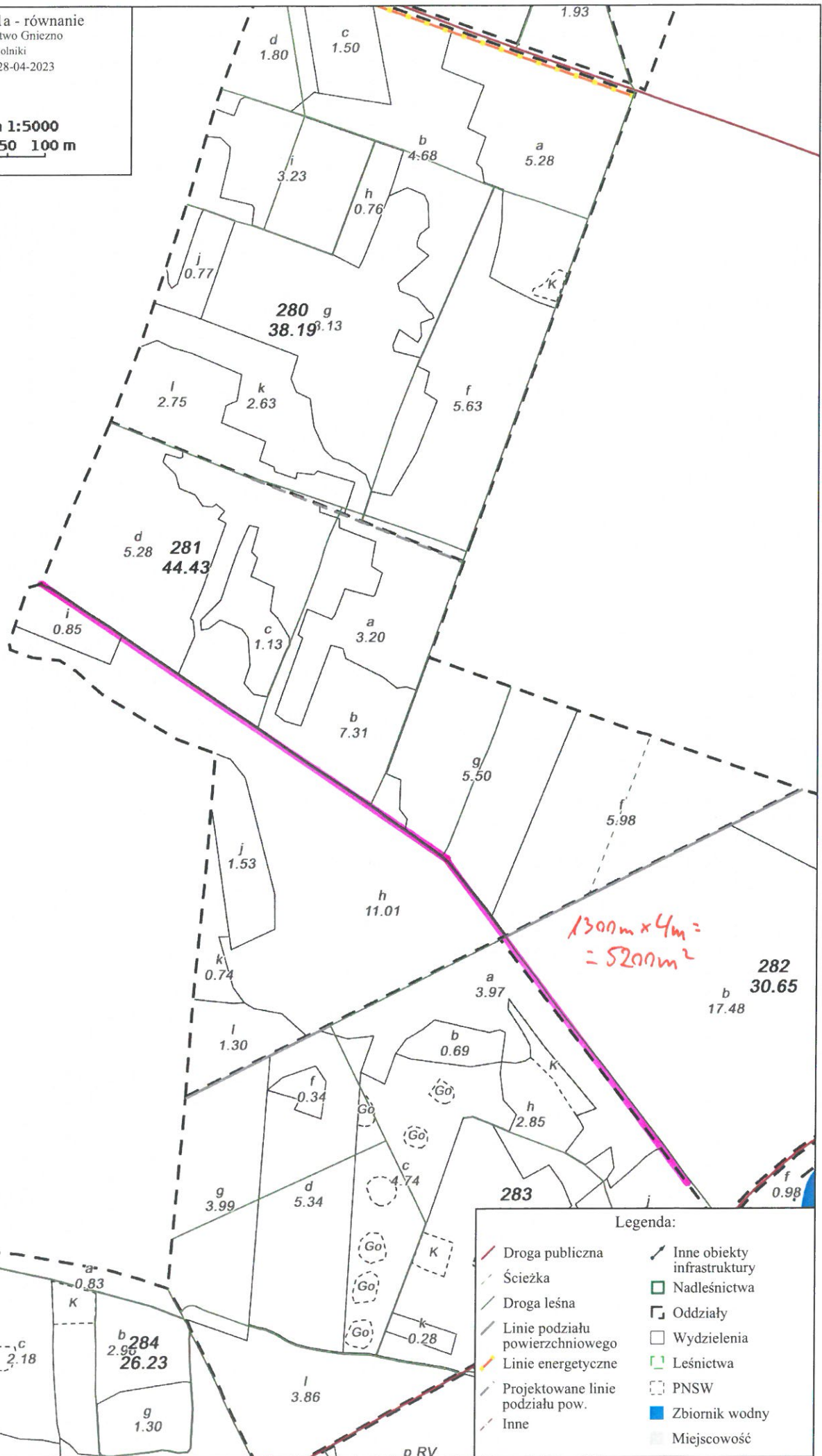
- Rowy
- Droga publiczna
- Ścieżka
- Droga leśna
- Linie podziału powierzchniowego
- Projektowane linie podziału pow.
- Inne
- Inne obiekty infrastruktury
- Nadleśnictwa
- Oddziały
- Palapka feromonowa
- Wydzielenia
- Stale partie kontrolne do jesiennych poszukiwań szkodników sosny
- Leśnictwa
- PNSW
- Lasy poza zarz. PGL LP



Załącznik 1a - równanie
Nadleśnictwo Gniezno
Smolniki
Stan na 28-04-2023



Skala 1:5000
0 50 100 m



$1300m \times 4m = 5200m^2$

Legenda:

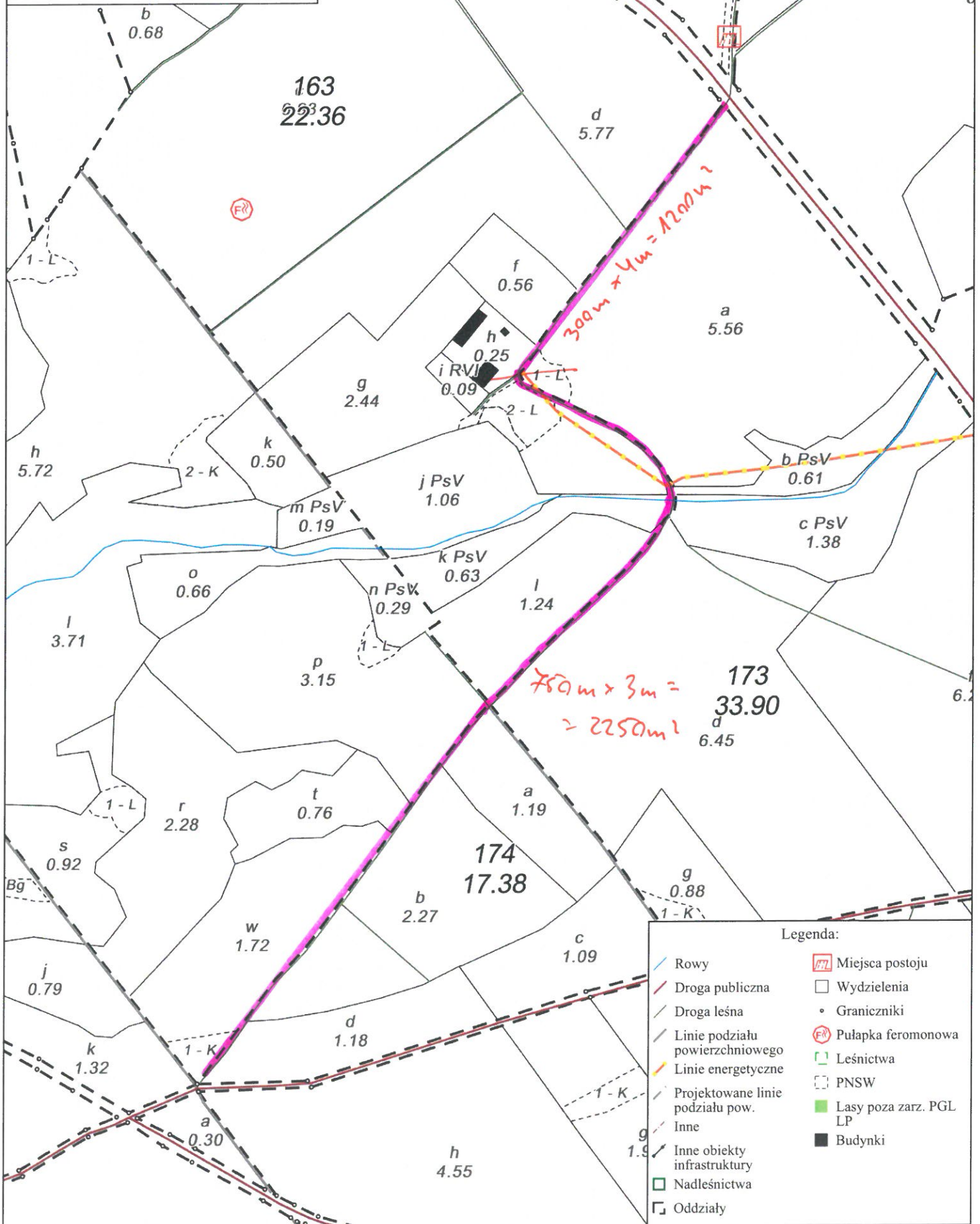
- | | |
|----------------------------------|-----------------------------|
| Droga publiczna | Inne obiekty infrastruktury |
| Ścieżka | Nadleśnictwa |
| Droga leśna | Oddziały |
| Linie podziału powierzchniowego | Wydzielenia |
| Linie energetyczne | Leśnictwa |
| Projektowane linie podziału pow. | PNSW |
| Inne | Zbiornik wodny |
| | Miejscowość |



Załącznik 1a - równanie
Nadleśnictwo Gniezno
Smolniki
Stan na 28-04-2023



Skala 1:2804
0 25 50 m



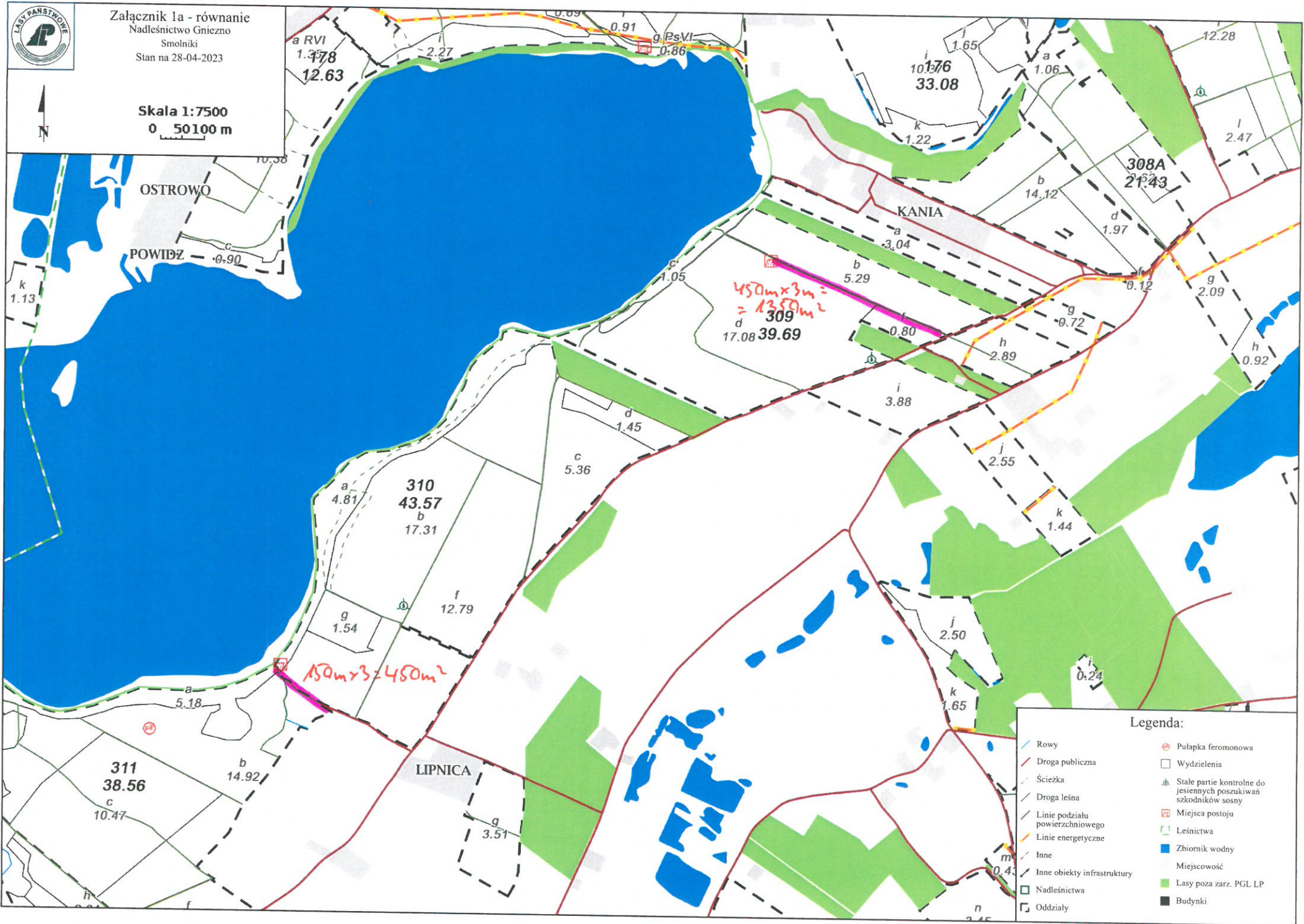
Legenda:

- | | |
|----------------------------------|---------------------|
| Rowy | Miejsca postoju |
| Droga publiczna | Wydzielenia |
| Droga leśna | Graniczniki |
| Linie podziału powierzchniowego | Pułapka feromonowa |
| Linie energetyczne | Leśnictwa |
| Projektowane linie podziału pow. | PNSW |
| Inne | Lasy poza zarz. PGL |
| Inne obiekty infrastruktury | LP |
| Nadleśnictwa | Budynki |
| Oddziały | |



Załącznik 1a - równanie
Nadleśnictwo Gniezno
Smolniki
Stan na 28-04-2023

Skala 1:7500
0 50100 m



Legenda:

- Rowy
- Droga publiczna
- Ściezka
- Droga leśna
- Linie podziału powierzchniowego
- Linie energetyczne
- Inne
- Inne obiekty infrastruktury
- Nadleśnictwa
- Oddziały
- Pułapka feromonowa
- Wydzielania
- Stale partie kontrolne do jesiennych poszukiwań szkodników sosny
- Miejsca postoju
- Leśnictwa
- Zbiornik wodny
- Miejscowość
- Lasy poza zarz. PGL LP
- Budynki

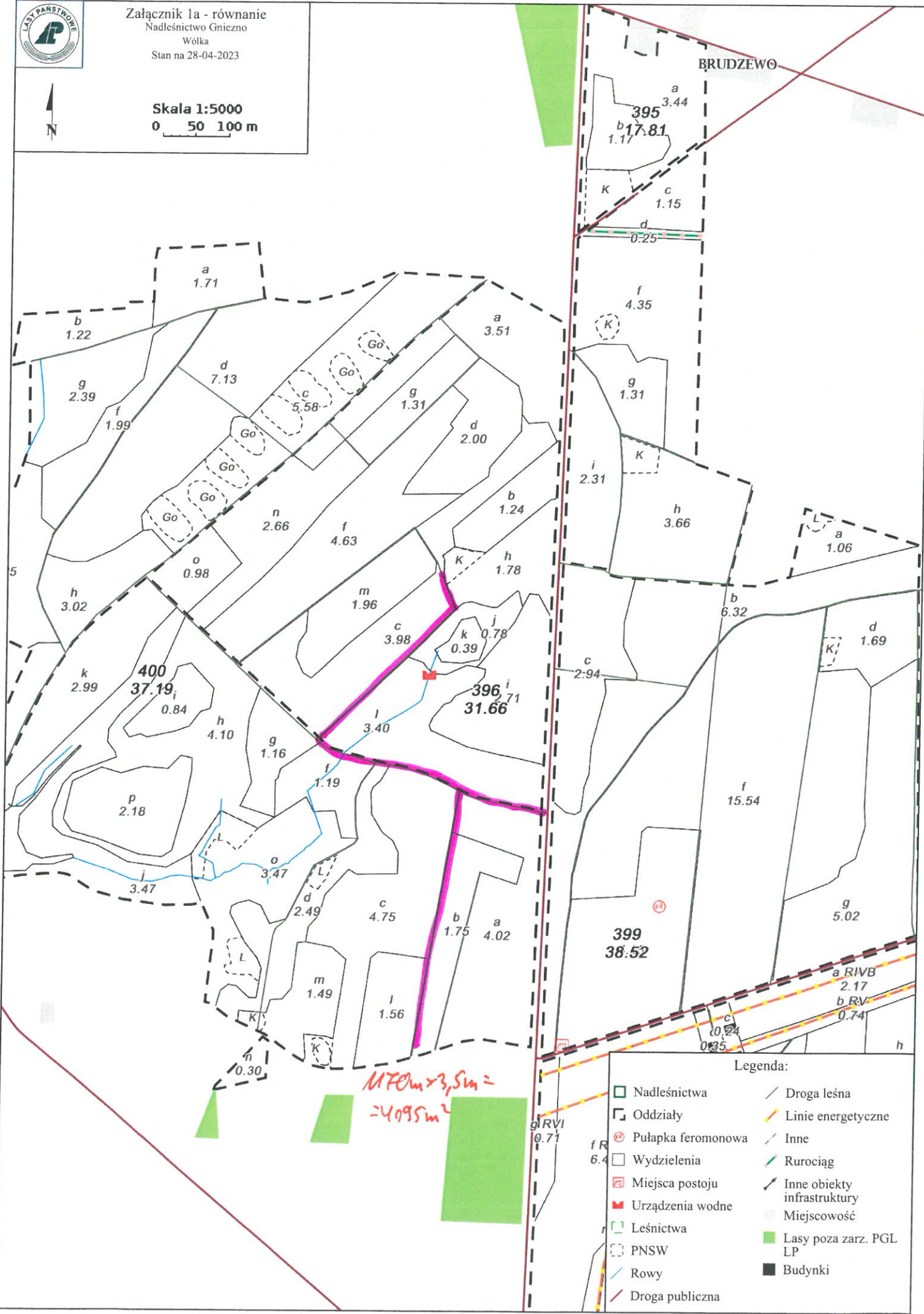


Załącznik 1a - równanie
Nadleśnictwo Gniezno
Wólka
Stan na 28-04-2023



Skala 1:5000
0 50 100 m

BRUDZEWO



*MFO m x 3,5 m =
= 4,095 m²*

Legenda:

- | | |
|--------------------|-----------------------------|
| Nadleśnictwa | Droga leśna |
| Oddziały | Linie energetyczne |
| Pułapka feromonowa | Inne |
| Wydzielenia | Rurociąg |
| Miejsca postoju | Inne obiekty infrastruktury |
| Urządzenia wodne | Miejscowość |
| Leśnictwa | Lasy poza zarz. PGL |
| PNSW | LP |
| Rowy | Budynki |
| Droga publiczna | |