

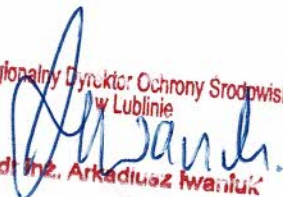


ZARZĄDZENIE NR.....<sup>12/2022</sup>  
REGIONALNEGO DYREKTORA OCHRONY ŚRODOWISKA  
w Lublinie  
z dnia ...<sup>10</sup>...października 2022 r.  
w sprawie ustanowienia zadań ochronnych dla rezerwatu przyrody  
„Machnowska Góra”

Na podstawie art. 22 ust. 2 pkt.2 ustawy z dnia 16 kwietnia 2004 roku o ochronie przyrody (tekst jedn. Dz. U. z 2022 r. poz. 916 ze zm.)

**zarządza się, co następuje:**

- § 1. Ustanawia się na jeden rok zadania ochronne dla rezerwatu przyrody „Machnowska Góra”, zwanego dalej „rezerwatem”.
- § 2. Zadania ochronne, o których mowa w § 1, obejmują:
- 1) identyfikację i ocenę istniejących i potencjalnych zagrożeń wewnętrznych i zewnętrznych oraz sposoby eliminacji lub ograniczenia tych zagrożeń i ich skutków, które są określone w załączniku nr 1 do zarządzenia;
  - 2) opis sposobów ochrony czynnej ekosystemów i gatunków roślin, z podaniem rodzaju, rozmiaru i lokalizacji poszczególnych zadań, które są określone w załączniku nr 2 do zarządzenia;
  - 3) wskazanie obszarów objętych ochroną czynną, które są określone w załączniku nr 2 oraz przedstawione w załączniku nr 3 do zarządzenia.
- § 3. Obszar rezerwatu objęty jest ochroną czynną.
- § 4. Nadzór nad wykonaniem zarządzenia sprawuje Regionalny Konserwator Przyrody w Lublinie i Naczelnik Wydziału Spraw Terenowych III w Zamościu Regionalnej Dyrekcji Ochrony Środowiska w Lublinie.
- § 5. Zarządzenie wchodzi w życie z dniem podpisania.

  
Regionalny Dyrektor Ochrony Środowiska  
w Lublinie  
dr inż. Arkadiusz Iwanicki

## Załącznik nr 1

Identyfikacja i ocena istniejących i potencjalnych zagrożeń wewnętrznych i zewnętrznych oraz sposoby eliminacji lub ograniczania tych zagrożeń i ich skutków.

| L.p. | Identyfikacja i ocena istniejących i potencjalnych zagrożeń wewnętrznych i zewnętrznych  | Sposoby eliminacji lub ograniczania tych zagrożeń i ich skutków  |
|------|--|--|
| 1.   | Zarastanie murawy kserotermicznej roślinnością krzewiastą, prowadzące do pogarszania się warunków siedliskowych rzadkich gatunków roślin kserotermicznych. | Zahamowanie procesu sukcesji ekologicznej poprzez przywrócenie ekstensywnego użytkowania tych terenów. |

## Załącznik nr 2

Opis sposobów ochrony czynnej ekosystemów oraz gatunków roślin i zwierząt z podaniem rodzaju, rozmiaru i lokalizacji poszczególnych zadań.

| L. p. | Rodzaj zadań ochronnych   | Rozmiar zadań                                | Lokalizacja zadań ochronnych  |
|-------|---|--|---|
| 1.    | Wycinka odrostów drzew i krzewów, głównie: tarniny <i>Prunus spinosa</i> , derenia świdwy <i>Cornus sanguinea</i> , kaliny koralowej <i>Viburnum opulus</i> , jeżyny <i>Rubus</i> i robinii akacjowej <i>Robinia pseudoacacia</i> porastających zbocze kserotermiczne.<br>Usunięcie uzyskanej biomasy poza obszar rezerwatu przyrody. | płaty<br>o łącznej<br>powierzchni<br>11,5 ha | Nadleśnictwo: Tomaszów<br>obręb: Lubycza Królewska<br>leśnictwo: Leliszka<br>oddział: 55a, 55b, 55d |
| 2.    | Wyrwanie siewek drzew i krzewów, głównie sosny.<br>Usunięcie uzyskanej biomasy poza obszar rezerwatu przyrody.  | płaty<br>o łącznej<br>powierzchni<br>11,5 ha | Nadleśnictwo: Tomaszów<br>obręb: Lubycza Królewska<br>leśnictwo: Leliszka<br>oddział: 55a, 55b, 55d |

Regionalny Dyrektor Ochrony Środowiska  
w Lublinie  
*Arkadiusz Iwanicki*  
dl Inż. Arkadiusz Iwanicki



## UZASADNIENIE

do zarządzenia nr. 12/2022  
Regionalnego Dyrektora Ochrony Środowiska w Lublinie  
z dnia 10. października 2022 r.

Zarządzenie Regionalnego Dyrektora Ochrony Środowiska w Lublinie w sprawie zadań ochronnych wynika z art. 22 ust. 2 pkt. 2 ustawy z dnia 16 kwietnia 2004 r. o ochronie przyrody (tekst jedn. Dz. U. z 2022 r. poz. 916 ze zm.) zgodnie, z którym dla rezerwatów przyrody, do czasu ustanowienia planu ochrony, regionalny dyrektor ochrony środowiska ustanawia, w drodze zarządzenia, zadania ochronne.

Rezerwat przyrody „Machnowska Góra” o powierzchni 25,3 ha został utworzony na podstawie rozporządzenia Wojewody Lubelskiego z dnia 17 grudnia 2003 r. w sprawie uznania za rezerwat przyrody (Dz. Urz. woj. lubelskiego Nr 213 poz. 4044 z 2003 r.) w celu ochrony ze względów naukowych i dydaktycznych, zbiorowisk kserotermicznych z licznymi chronionymi gatunkami flory i fauny.

Ze względu na występowanie siedlisk z załącznika I Dyrektywy 92/43/EWG (6210 murawy kserotermiczne), obszar rezerwatu w całości wchodzi w skład specjalnego obszaru ochrony siedlisk Żurawce PLH060029.

Murawy kserotermiczne są siedliskami półnaturalnymi, które zostały wykształcone i utrzymują się dzięki działalności człowieka. W przeszłości miejsca trudne do zaorania, na przykład strome zbocza, były wykorzystywane jako pastwiska. Wypas hamował naturalne procesy sukcesji i sprzyjał rozwojowi światłolubnych gatunków. Na skutek zaprzestania użytkowania murawy zarastają drzewami i krzewami, co powoduje przede wszystkim zmniejszenie nasłonecznienia i wzrost wilgotności podłoża. Ponadto, gromadzący się wołok (nierozłożone szczątki roślin) zwiększa żyzność podłoża i uniemożliwia kiełkowanie wielu gatunków roślin murawowych.

Ochrona muraw kserotermicznych wymaga więc utrzymania otwartego charakteru terenu, poprzez wykaszanie oraz usuwanie roślinności krzewiastej i drzewiastej.

W latach 2010 – 2012, w rezerwacie „Machnowska Góra”, Klub Przyrodników realizował zabiegi ochrony czynnej muraw kserotermicznych, w ramach projektu Life + „Ochrona muraw kserotermicznych w Polsce – teoria i praktyka”. Prowadzono wówczas prace polegające na wycince drzew (m.in. sosny czarnej) oraz krzewów (śliwy tarniny, ligustru pospolitego, szakłaka pospolitego), a także nalotów gatunków drzewiastych (jesionu wyniosłego, brzozy brodawkowatej, robinii akacjowej, sosny zwyczajnej). W lokalizacjach, gdzie prowadzono wycinkę przeprowadzono wygrabienie warstwy igliwia i mchu, nagromadzonej pod okapem drzew, wpływającej niekorzystnie na proces odtwarzania się murawy kserotermicznej oraz usunięcie biomasy poza teren rezerwatu. Ponadto, prowadzono oczyszczenie (wycinanie lub ręczne wrywanie) płatów muraw kserotermicznych z luźnego nalotu krzewów (śliwy tarniny, derenia świdwy, ligustru pospolitego, szakłaka pospolitego, głogów) oraz siewek drzew (jesionu wyniosłego, gruszy pospolitej, czereśni ptasiej, brzozy brodawkowatej, robinii akacjowej, klonów, topól, sosen i dębów). Wykonano również



prześwietlanie jałowczysk polegające na usunięciu samosiewu drzew liściastych, sosny zwyczajnej, śliwy tarniny, derenia świdwy, ligustru pospolitego, miejscowo także jałowca pospolitego oraz usunięcie pozyskanej biomasy poza teren rezerwatu.

W roku 2015 wykonano prace polegające na odtworzeniu otwartego charakteru murawy kserotermicznej poprzez:

1/ wycinkę odrostów drzew i krzewów (takich jak np.: tarnina, wiśnia wonna, dereń świdwa, kalina koralowa, jeżyna z obszaru murawy kserotermicznej na powierzchniach: 1,6 ha i 3,5 ha;

2/ usunięcie siewek sosny pospolitej z obszaru murawy kserotermicznej poprzez wrywanie na powierzchni ok. 1 ha w północnej części rezerwatu;

3/ wycinkę robinii akacjowej rosnącej w zwarcu 100% w środkowej części rezerwatu od strony północnej na powierzchni ok. 0,6 ha.

Natomiast pozostawiano krzewy dzikich róż oraz krzewy jałowca pospolitego.

Zabiegi te były realizowane przez Regionalną Dyрекcję Ochrony Środowiska w Lublinie w ramach projektu pn. „Wspieranie działań na rzecz różnorodności biologicznej poprzez zapewnienie właściwego stanu ochrony obszarów cennych przyrodniczo oraz działania edukacyjno - informacyjne” finansowanego przez Wojewódzki Fundusz Ochrony Środowiska i Gospodarki Wodnej w Lublinie.

Następnie, w roku 2018 niniejsze prace były kontynuowane. przez Regionalną Dyрекcję Ochrony Środowiska w Lublinie, w ramach projektu pn. "Lubelska Natura 2000 - wdrażanie planów zadań ochronnych" w ramach Programu Operacyjnego Infrastruktura i Środowisko 2014-2020.

Natomiast w roku 2020 zadania ochronne były realizowane przez Zamojskie Towarzystwo Przyrodnicze w ramach projektu pn. Wypas muraw kserotermicznych w powiecie tomaszowskim w 2020 r." współfinansowanego ze środków Wojewódzkiego Funduszu Ochrony Środowiska i Gospodarki Wodnej w Lublinie. Prace te obejmowały: wypas owiec o maksymalnej obsadzie wynoszącej 21 sztuk fizycznych, selektywną wycinkę odrostów drzew i krzewów oraz ręczne usuwanie obcych dla flory polski gatunków roślin, m.in. barszczu Sosnowskiego *Heracleum sosnowsky* i nawłoci kanadyjskiej *Solidago canadensis*.

Jednakże, na skutek postępującej sukcesji roślinności na obszarze muraw kserotermicznych i biorąc pod uwagę charakter półnaturalny siedlisk kserotermicznych, konieczna jest kontynuacja działań ochronnych.

W związku z powyższym w rezerwacie przyrody „Machnowska Góra” zaplanowano wycinkę odrostów drzew i krzewów, głównie tarniny, derenia świdwy, kaliny koralowej, jeżyny i robinii akacjowej porastających murawy kserotermiczne. Natomiast bezwzględnie pozostawiane mają być krzewy dzikich róż oraz jałowca pospolitego.

Uzyskana w trakcie pracy biomasa będzie usunięta poza obszar rezerwatu i zagospodarowana zgodnie z obowiązującymi przepisami.

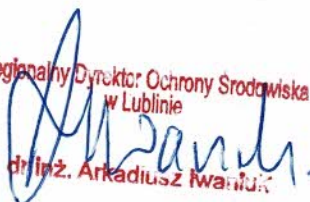
Prace wycinkowe, ze względu na okres lęgowy ptaków, będą realizowane od października 2022 roku.

Uzyskana biomasa będzie usunięta poza obszar rezerwatu i zagospodarowana zgodnie z obowiązującymi przepisami.

Realizacja niniejszych zadań ochronnych przyczyni się do utrzymania właściwego stanu ochrony rezerwatu „Machnowska Góra”, objętego jednocześnie ochroną jako specjalny obszar ochrony siedlisk Żurawce PLH060029.

Zaplanowane zabiegi ochronne wpisują się w zadania ochronne obszaru Natura 2000 Żurawce PLH060029 ustanowione zarządzeniem Regionalnego Dyrektora Ochrony Środowiska w Lublinie z dnia 3 grudnia 2014 r. w sprawie ustanowienia planu zadań ochronnych dla obszaru Natura 2000 Żurawce PLH060029 (Dz. Urz. Woj. Lub. z 2014 r. poz. 4161), zmienionym zarządzeniem Regionalnego Dyrektora Ochrony Środowiska w Lublinie z dnia 13 kwietnia 2016 r. (Dz. Urz. Woj. Lub. z 2016 r. poz. 1521).

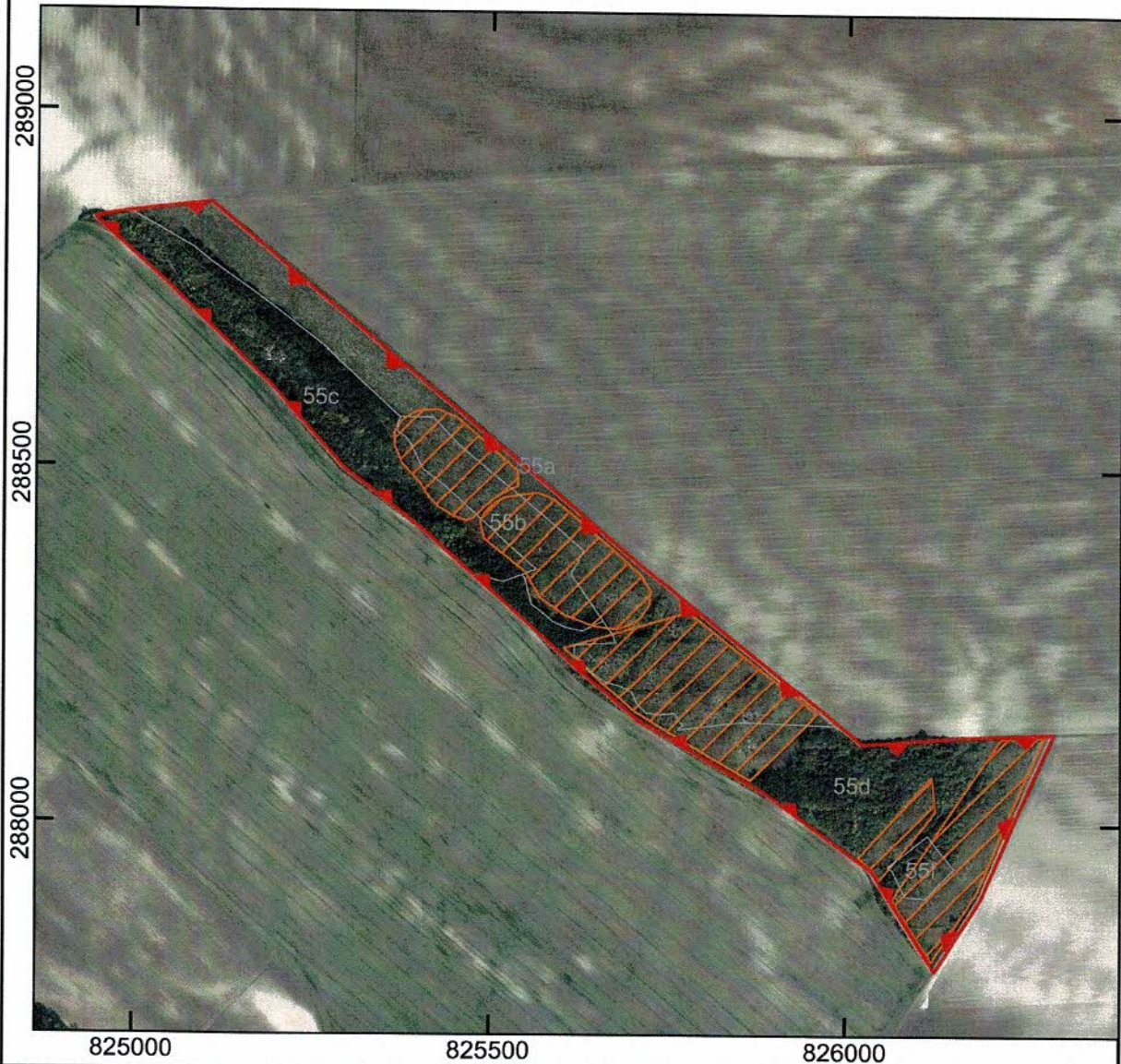
Niniejsze zadania ochronne będą wykonywane przez Regionalną Dyрекcję Ochrony Środowiska w Lublinie w związku z realizacją projektu pn. "Lubelska Natura 2000 - wdrażanie planów zadań ochronnych" w ramach Programu Operacyjnego Infrastruktura i Środowisko 2014-2020.

Regionalny Dyrektor Ochrony Środowiska  
w Lublinie  
  
dr inż. Arkadiusz Iwanicki






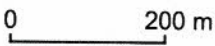
Załącznik nr 3 *12/2022*  
do Zarządzenia nr ..... Regionalnego Dyrektora  
Ochrony Środowiska  
w Lublinie  
z dnia *10* października 2022 r.

### OBSZAR DZIAŁAŃ OCHRONNYCH W REZERWACIE PRZYRODY MACHNOWSKA GÓRA



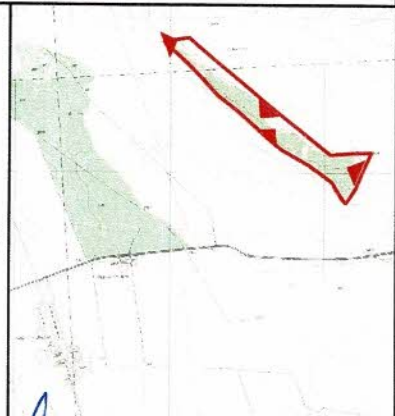
#### Objaśnienia

-  granica rezerwatu
-  wydzielania leśne
-  obszar wycinek

Skala: 0  200 m

Układ współrzędnych: PL-1992

- Ortofotomapa: Główny Urząd Geodezji i Kartografii, usługa przeglądania (24 X 2022)
- Wydzielania leśne: Bank Danych o Lasach, baza danych (24 X 2022)
- Mapa topograficzna: Główny Urząd Geodezji i Kartografii, usługa przeglądania (24 X 2022)



Regionalny Dyrektor Ochrony Środowiska  
w Lublinie

*Arkadiusz Iwanicki*  
dr inż. Arkadiusz Iwanicki