

Załącznik nr 2 do decyzji Regionalnego Dyrektora Ochrony Środowiska w Katowicach

Mapa określająca lokalizację przedsięwzięcia

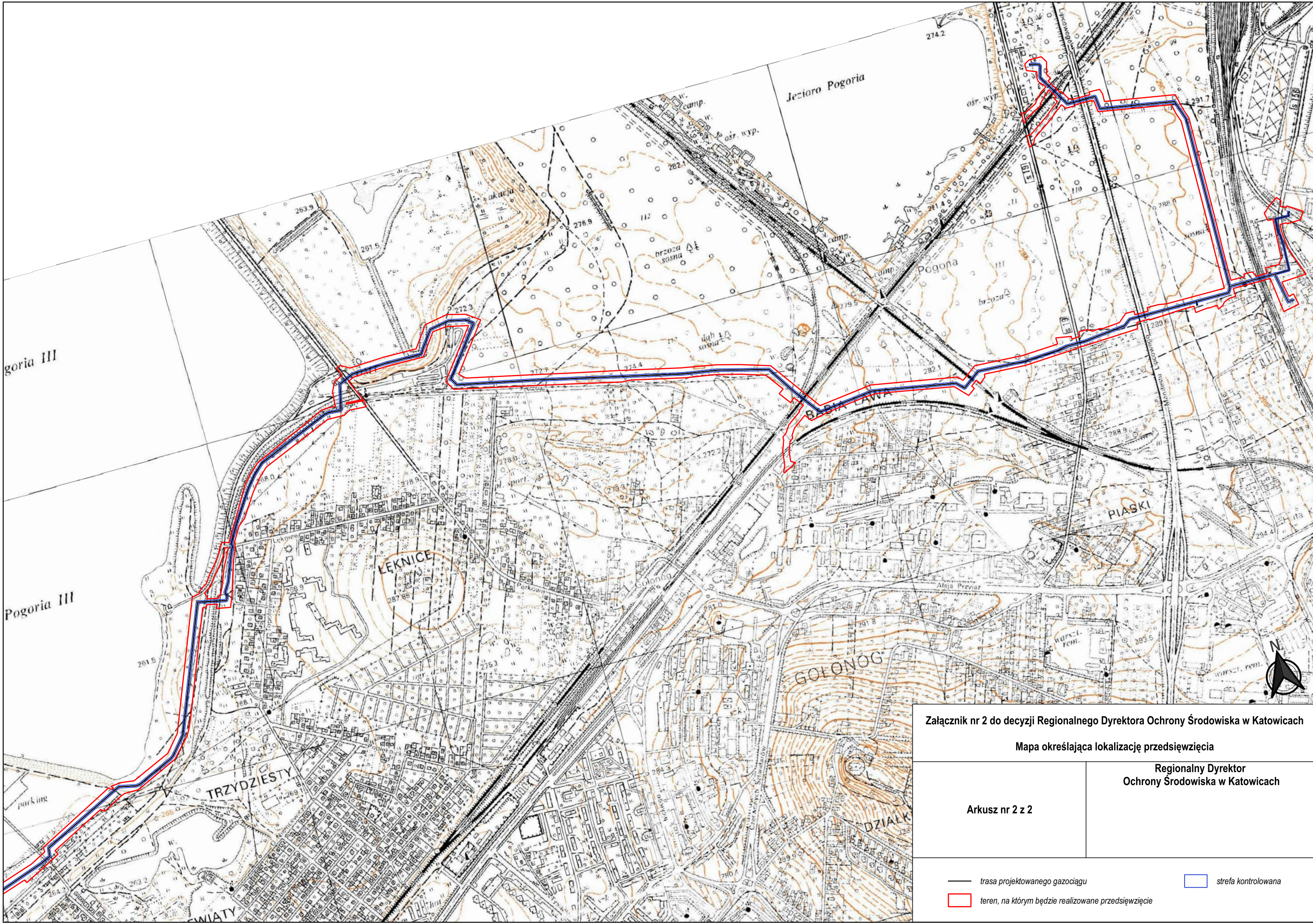


Regionalny Dyrektor  
Ochrony Środowiska w Katowicach

Arkusze nr 1 z 2

- trasa projektowanego gazociągu
- strefa kontrolowana
- teren, na którym będzie realizowane przedsięwzięcie





Załącznik nr 2 do decyzji Regionalnego Dyrektora Ochrony Środowiska w Katowicach

Mapa określająca lokalizację przedsięwzięcia

Regionalny Dyrektor  
Ochrony Środowiska w Katowicach

Arkusz nr 2 z 2

- trasa projektowanego gazociągu
- teren, na którym będzie realizowane przedsięwzięcie
- strefa kontrolowana