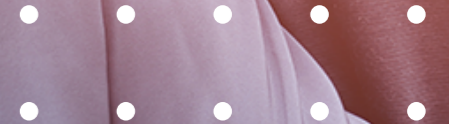




KPRM

Przekształcenie OFE w prywatne Indywidualne Konta Emerytalne (IKE)



Informacje o Otwartych Funduszach Emerytalnych

15,8 mln

uczestników OFE

162 mld zł

aktywa OFE

10,8 mld zł

aktywa OFE zainwestowane
w akcje na rynkach zagranicznych

126,9 mld zł

aktywa OFE zainwestowane
w spółki na GPW w Warszawie

Zgodnie z wyrokiem Trybunału Konstytucyjnego z dnia 04.11.2015 r. środki w OFE są środkami publicznymi, choć w ramach reformy w 1999 r. przekonywano Polaków, że są to ich prywatne oszczędności.

Źródło: KNF, ZUS, TK.

Zmiany w OFE w 2013 r.

51,5%

Rząd PO i PSL, w obliczu nieefektywności systemu podatkowego i kryzysu finansów publicznych, przetransferował 51,5% aktywów OFE do ZUS.

153,1 mld zł aktywów OFE

9,6 tys. zł średnio na uczestnika OFE

→ **ZUS**



Skutki zmian w OFE

- 1. Zlikwidowano filar kapitałowy systemu emerytalnego.*
- 2. Podważono zaufanie Polaków do stabilności systemu emerytalnego.*
- 3. Pozostawiono OFE w kształcie sprzecznym z celami reformy z 1999 r. – wzrost niepewności uczestników OFE oraz inwestorów.*

Rząd proponuje nową umowę społeczną – przekształcenie OFE w prywatne Indywidualne Konta Emerytalne

- I. Przekazanie 100% środków OFE w kwocie 162,3 mld zł na prywatne Indywidualne Konta Emerytalne (IKE)**
- II. Uczestnicy OFE sami dokonają wyboru:**

Opcja 1: przekazanie wszystkich środków z OFE na prywatne IKE – opcja domyślna

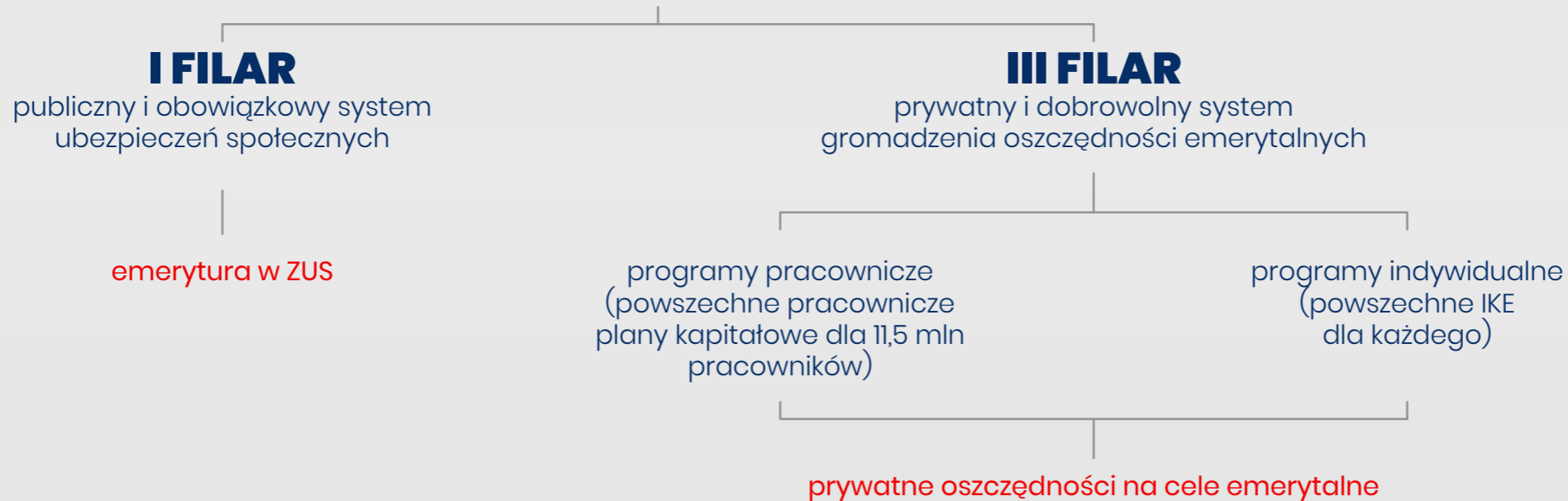
Opcja 2: przeniesienie wszystkich środków z OFE do ZUS na konto emerytalne w I filarze – na podstawie złożonej deklaracji

Zasady przekształcania OFE w IKE

<i>Otwarty Fundusz Emerytalny (OFE)</i>	→	<i>Otwarty Fundusz Inwestycyjny (FIO)</i>
<i>Powszechne Towarzystwo Emerytalne (PTE)</i>	→	<i>Towarzystwo Funduszy Inwestycyjnych (TFI)</i>
<i>Rachunek Uczestnika OFE</i>	→	<i>Indywidualne Konto Emerytalne</i>
<i>Minimalne progi inwestycji w akcje</i>	→	<i>Zmniejszające się w długim okresie minimalne progi inwestycji w akcje celem ochrony wartości środków uczestników OFE</i>
<i>Wpłaty 2,92% składki emerytalnej do OFE oraz tzw. suwak</i>	→	<i>Brak wpłat do OFE ze składki i brak tzw. suwaka, wpłaty dobrowolnie na IKE</i>
<i>Opodatkowanie środków z OFE przy wypłacie emerytury wg PIT 18% lub 32%</i>	→	<i>Opłata przekształceniowa w postaci ryczałtu 15% (przekazanego do ZUS) rozłożonego na lata 2 lata</i>
<i>Brak możliwości wypłaty przez ZUS w postaci emerytury po osiągnięciu wieku emerytalnego.</i>	→	<i>Wypłata jednorazowa lub w ratach po osiągnięciu wieku emerytalnego bez podatku</i>

Przekształcenie w OFE jest elementem zmian wzmacniających polski system emerytalny zapowiedzianych w 2016 roku

Proponowany model systemu emerytalnego – dla wszystkich, różnorodny i sprawiedliwy



**Wzrost bezpieczeństwa finansów Polaków.
Wzmocnienie i uporządkowanie systemu emerytalnego.
Odbudowa zaufania Polaków do systemu emerytalnego po zmianach w 2013 roku.**

Terminy wdrożenia przekształcania OFE w IKE

