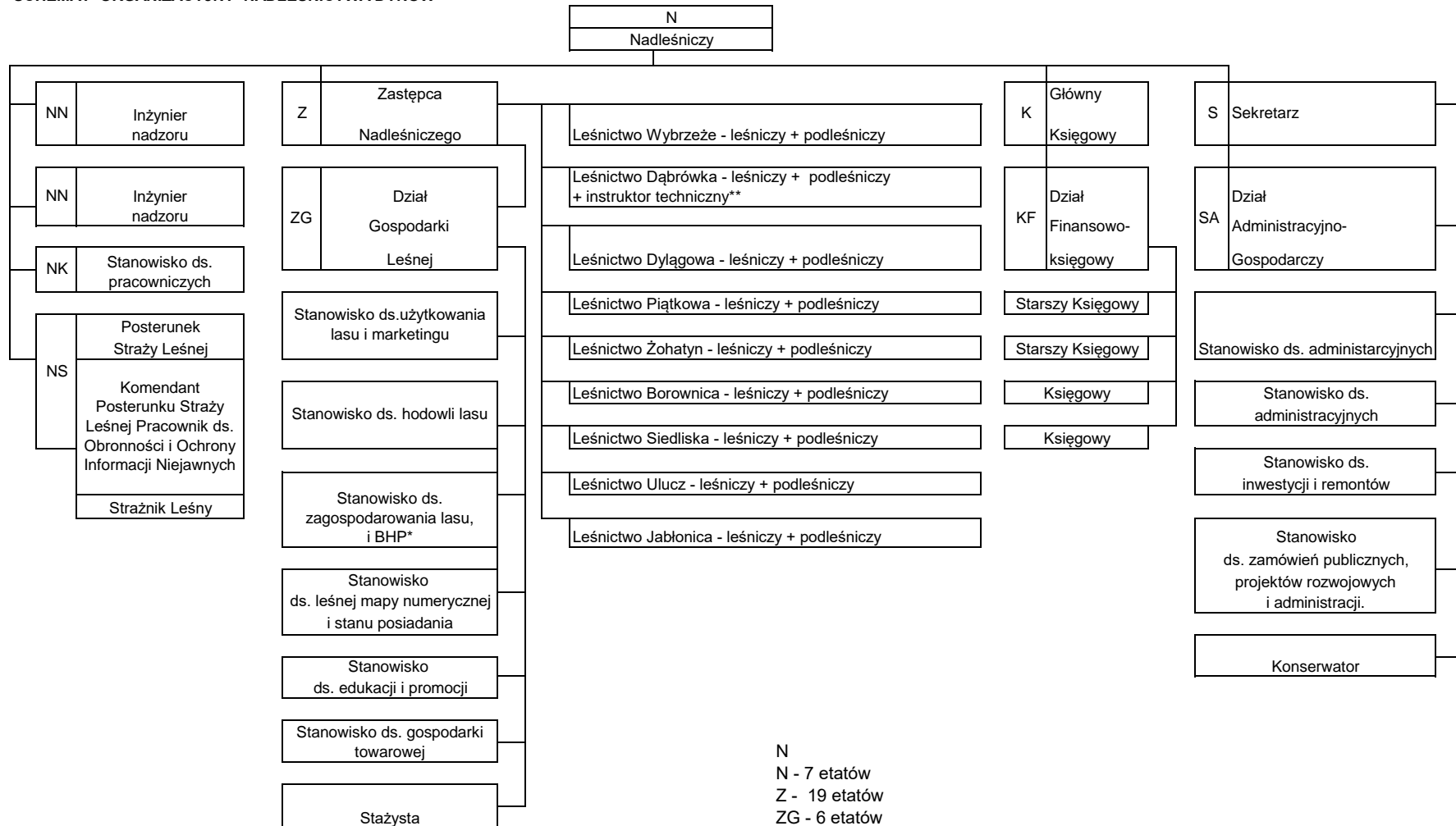


SCHEMAT ORGANIZACYJNY NADLEŚNICTWA DYNÓW



N
N - 7 etatów
Z - 19 etatów
ZG - 6 etatów
KF- 4 etaty
SA - 5 etatów
NS -1 etat
43 etaty razem z Nadleśniczym
bez stażysty

* w sprawach dotyczących BHP stanowisko podlega bezpośrednio Nadleśniczemu

** Stanowisko ds. lasów niepaństwowych