

# MAPA PRZEGLĄDOWA ZAGOSPODAROWANIA REKREACYJNEGO

NADLEŚNICTWO  
WAŁBRZYCH  
OBRĘB  
WAŁBRZYCH

REGIONALNA DYREKCJA LASÓW PAŃSTWOWYCH WE WROCŁAWIU

Stan na 1.01.2019

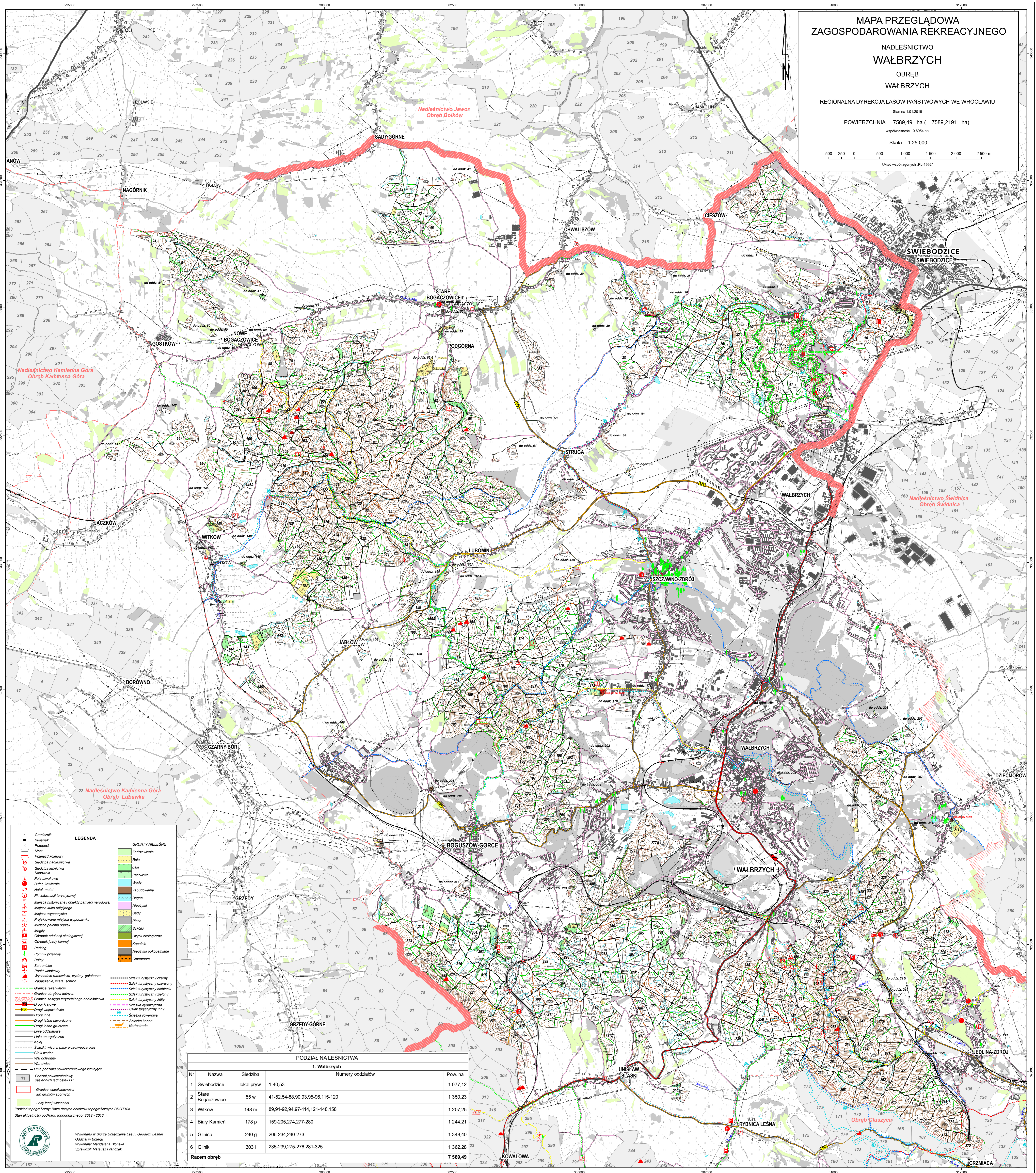
POWIERZCHNIA 7589,49 ha ( 7589,2191 ha )

współrzędność 0,0004 ha

Skala 1:25 000

500 250 0 500 1 000 1 500 2 000 2 500 m

Układ współrzędnych: PL-1992



**LEGENDA**

- Granicznik
- Budynki
- Przejazd
- Most
- Przejazd kolejowy
- Siedziba nadleśnictwa
- Siedziba nadleśnictwa Kaszowiec
- Pole biwakowe
- Bufet, kawiarnia
- Hotel, motel
- Pod informacją turystyczną
- Miejsca historyczne i obiekty pamięci narodowej
- Miejsca kultury religijnej
- Miejsca wypoczynku
- Projektowane miejsca wypoczynku
- Miejsca palenia ognisk
- Mogily
- Ośrodek edukacji ekologicznej
- Ośrodek jazdy konnej
- Parkingu
- Pomnik przyrody
- Ruiny
- Schronisko
- Punkt widokowy
- Wschodnie sumowiska, wydmy, gołoborza
- Zaleszenie, wieś, szron
- Granicze rezerwatów
- Granicze obrębów leśnych
- Granicze zasięgu terytorialnego nadleśnictwa
- Drogi krajowe
- Drugi wojewódzkie
- Drugi inne
- Drugi leśne szwardzone
- Drugi leśne graniczne
- Linie oddziałowe
- Linie energetyczne
- Kolej
- Siećki wizyjny, pasy przeciwpowodziowe
- Cieki wodne
- Wali ochronny
- Warzawice
- Linie podziemne powierzchniowego istniejące
- Podział powierzchniowy sąsiednich jednostek LP
- Granicze współwłasności lub gruntów sponych
- Lasu innej własności

**GRUNTY NIELEŚNE**

- Zadrzewienia
- Pole
- Ląki
- Pastwiska
- Wody
- Zabudowania
- Bagna
- Neużytki
- Sady
- Plac
- Szlaki
- Użytki ekologiczne
- Kopalnie
- Neużytki pokopaniarne
- Cmentarze

**Szlaki turystyczne**

- Szlak turystyczny czarny
- Szlak turystyczny czerwony
- Szlak turystyczny niebieski
- Szlak turystyczny zielony
- Szlak turystyczny żółty
- Szlak dydaktyczny
- Szlak turystyczny inny
- Szlak rowerowy
- Szlak konny
- Narciarstwa

**PODZIAŁ NA LEŚNICTWA**

1. Wałbrzych				
Nr	Nazwa	Siedziba	Numer oddziałów	Pow. ha
1	Świebodzice	lokal przyw.	1-40,53	1 077,12
2	Stare Bogaczowice	55 w	41-52,54-88,90,93,95-96,115-120	1 350,23
3	Witków	148 m	89,91-92,94,97-114,121-148,158	1 207,25
4	Biały Kamień	178 p	159-205,274,277-280	1 244,21
5	Glinica	240 g	206-234,240-273	1 348,40
6	Glinik	303 l	235-239,275-276,281-325	1 362,28
<b>Razem obręb</b>				<b>7 589,49</b>

Wykonano w Biurze Urzędania Lasu i Geologii Leśnej  
Oddział w Brzegu  
Wykonali: Magdalena Blińska  
Sprawdził: Mateusz Franczak

Logo LASÓW PAŃSTWOWYCH