



Obwodnica Aglomeracji Warszawskiej

- podpisanie umów na wykonanie Studium techniczno-
ekonomiczno-środowiskowego dla dwóch zachodnich odcinków

Warszawa, 6 lipca 2022 r.

Strategiczne inwestycje: S10 i Obwodnica Aglomeracji Warszawskiej

Droga ekspresowa S10 oraz Obwodnica Aglomeracji Warszawskiej przewidziane są w strategicznych planach na szczeblu krajowym:

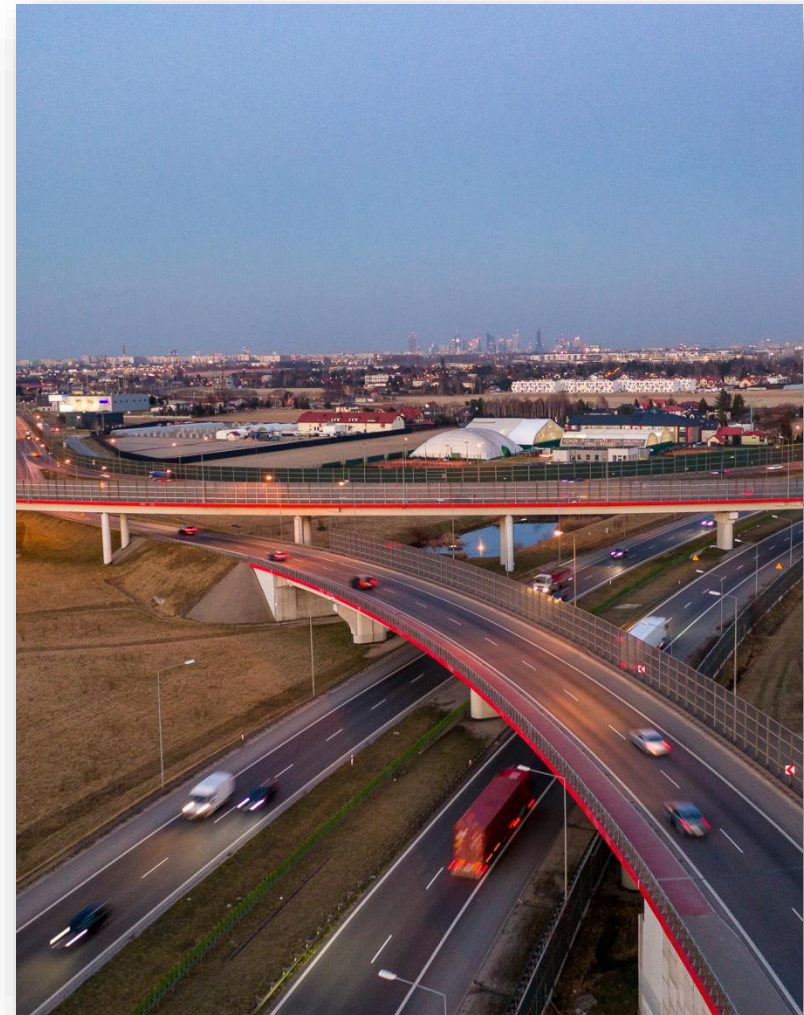
- Koncepcji Przestrzennego Zagospodarowania Kraju 2030 (która obowiązywała do listopada zeszłego roku), gdzie zaproponowano dużą obwodnicę Warszawy
- Strategii Zrównoważonego Rozwoju Transportu do 2030 r.

Na potrzebę stworzenia tej trasy wskazuje się już zresztą od wielu lat. Pierwsze analizy dotyczące budowy drogi położonej w korytarzu S10 powstały już w 1979 roku! Prace analityczne nad drogą w korytarzu A50 prowadzono zaś już w latach 90-tych ubiegłego wieku.

Ważnym impulsem do rozpoczęcia prac była podjęta w 2017 r. inicjatywa budowy Centralnego Portu Komunikacyjnego.

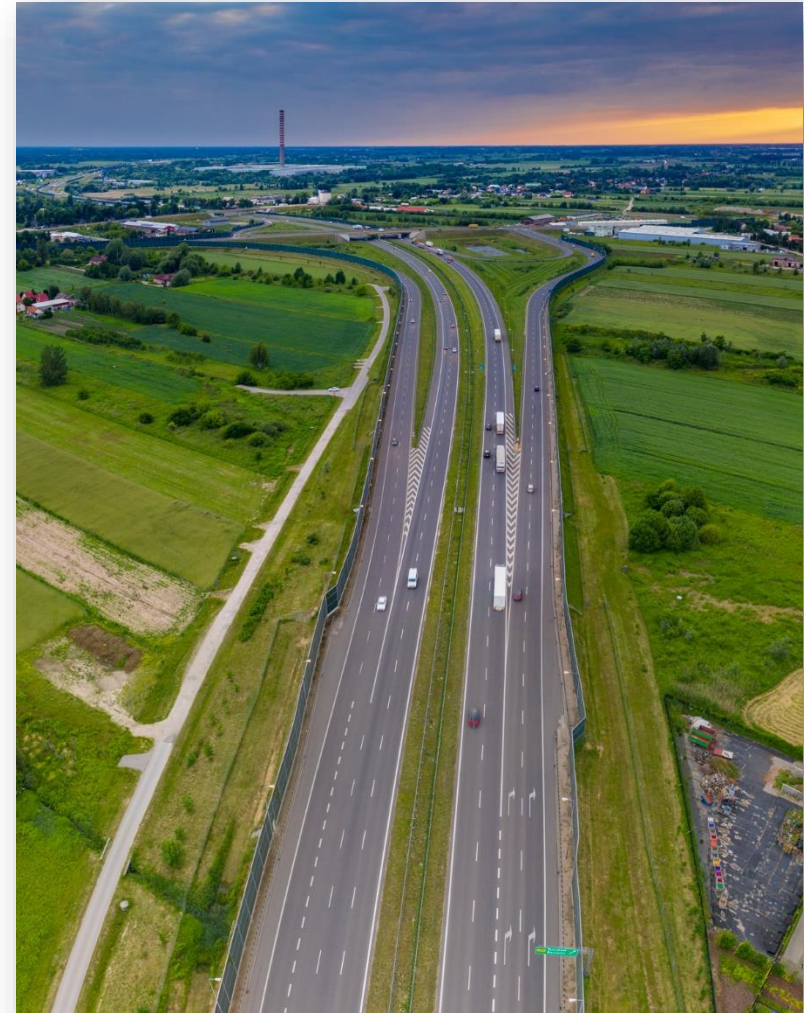
Kalendarium Studium korytarzowego OAW i S10

- **czerwiec 2018 r.** - decyzją Generalnego Dyrektora Dróg Krajowych i Autostrad rozpoczęto prace nad Studium korytarzowym przygotowywanym przez Pracowników GDDKiA
- **sierpień 2019 r.** - Płock, pierwsza publiczna prezentacja wytypowanych korytarzy OAW i S10
- **styczeń 2021 r.** - spotkania informacyjne z samorządami w trakcie których przedstawiono wyniki SK
- **sierpień/wrzesień 2021 r.** - uzgodnienie Programu inwestycji i przyznanie przez Ministra Infrastruktury finansów na proces przygotowawczy
- **grudzień 2021 r.** - ogłoszenie przetargów na opracowanie STEŚ dla S10 oraz A50/S50 po zachodniej stronie Warszawy



Obwodnica Aglomeracji Warszawskiej

- Poprawi połączenie stolicy z aglomeracją bydgosko-toruńską oraz portami morskimi w Szczecinie i Świnoujściu (przez drogę ekspresową S10), z aglomeracją trójmiejską oraz krakowską (przez drogę ekspresową S7), z północną częścią Polski i Via Balticą (przez drogi ekspresowe S8 i S61), z aglomeracją łódzką i wrocławską oraz południową granicą Polski (przez drogę ekspresową S8), z aglomeracją lubelską oraz południowo-wschodnią granicą Polski (przez drogę ekspresową S17).
- Dzięki połączeniu z autostradą A2, usprawni dojazd do zachodniej i wschodniej granicy Polski oraz komunikację wewnątrz miasta, przejmując ciężki ruch tranzytowy.



Droga ekspresowa S10

- Docelowo połączy Warszawę ze Szczecinem, łącząc liczne trasy szybkiego ruchu (m.in. A1, A6, S3, S5, S6, S11).
- Wpłyne na stworzenie nowych możliwości komfortowego dotarcia do południowej granicy Polski i portów w Szczecinie i Świnoujściu (przez autostradę A6 i drogę ekspresową S3), aglomeracji poznańskiej i konurbacji górnośląskiej (przez drogę ekspresową S11).
- Powstanie dogodne połączenie z północną, centralną i południowo-zachodnią częścią Polski (przez drogę ekspresową S5) oraz z aglomeracją łódzką i portami morskimi w Gdańsku i Gdyni (przez autostradę A1).



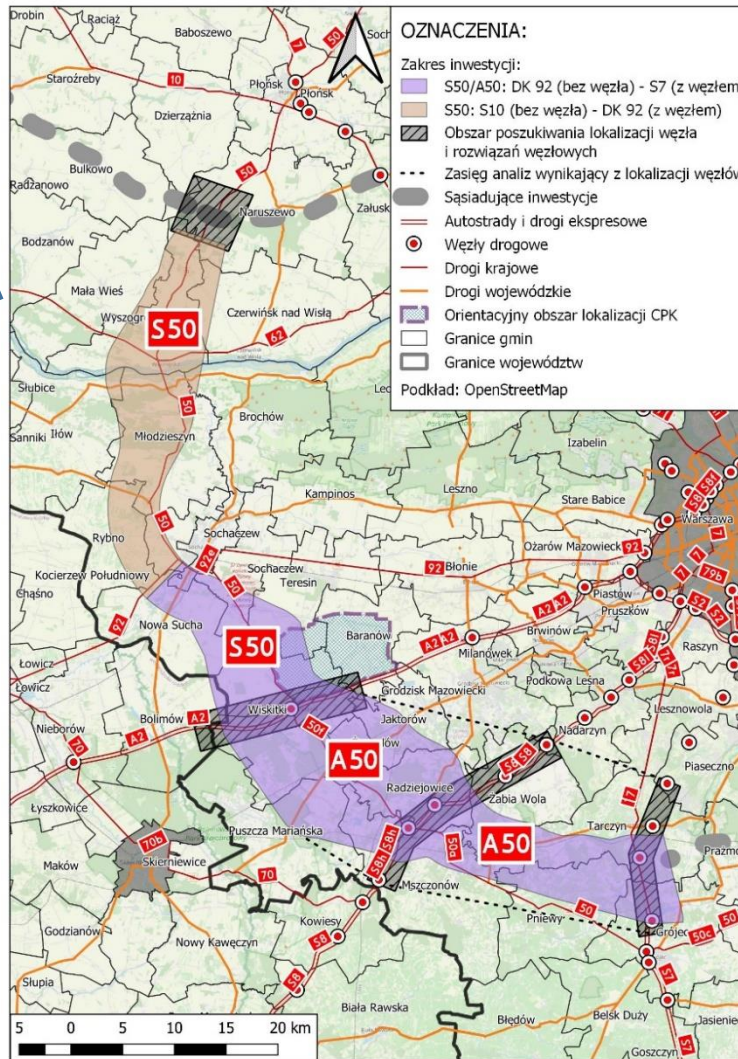
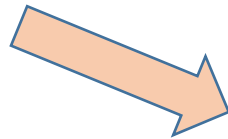
Nowe drogi wesprą obsługę Centralnego Portu Komunikacyjnego

- 26 stycznia 2021 r. - Rada Ministrów przyjęła rozporządzenie w sprawie wykazu Inwestycji Towarzyszących w zakresie Centralnego Portu Komunikacyjnego (CPK), przedłożone przez Pełnomocnika Rządu ds. CPK.
- W zakresie sieci dróg krajowych ujęto rozbudowę autostrady A2 na odcinku Łódź - Warszawa o dodatkowy pas ruchu w obu kierunkach, budowę Obwodnicy Aglomeracji Warszawskiej (drogi A50 i S50), a także drogi ekspresowej S10 na odcinku Toruń - Płock - Naruszewo (węzeł z OAW).
- Inwestycje nie tylko poprawią czas przejazdu i komfort jazdy kierowców, wpłyną na rozwój gospodarczy objętych nimi regionów oraz pozwolą na efektywną obsługę komunikacyjną Centralnego Portu Komunikacyjnego.

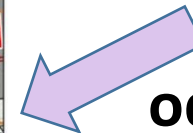


Obwodnica Aglomeracji Warszawskiej zachodni fragment

S50 odcinek
od S10 do
DK92



S50/A50
odcinek
od DK92 do S7



Obwodnica Aglomeracji Warszawskiej

S50 odcinek od S10 do DK92

- **Umowa:** wykonanie Studium techniczno-ekonomiczno-środowiskowego wraz z uzyskaniem decyzji o środowiskowych uwarunkowaniach
- **Wykonawca:** TRANSPROJEKT - WARSZAWA
- **Wartość (cena oferty):** ok. 8,5 mln zł.
- **Czas trwania umowy:** 44 miesiące, koniec I kw. 2026 r.
- **Długość odcinka:** ok. 37 km (S50)



Obwodnica Aglomeracji Warszawskiej S50/A50 na odcinku od DK92 do S7

- **Umowa:** wykonanie Studium techniczno-ekonomiczno-środowiskowego wraz z uzyskaniem decyzji o środowiskowych uwarunkowaniach
- **Wykonawca:** TRAKT
- **Wartość (cena oferty):** ok. 12,5 mln zł.
- **Czas trwania umowy:** 44 miesiące, koniec I kw. 2026 r.
- **Długość odcinka:** ok. 59 km (S50 i A50)

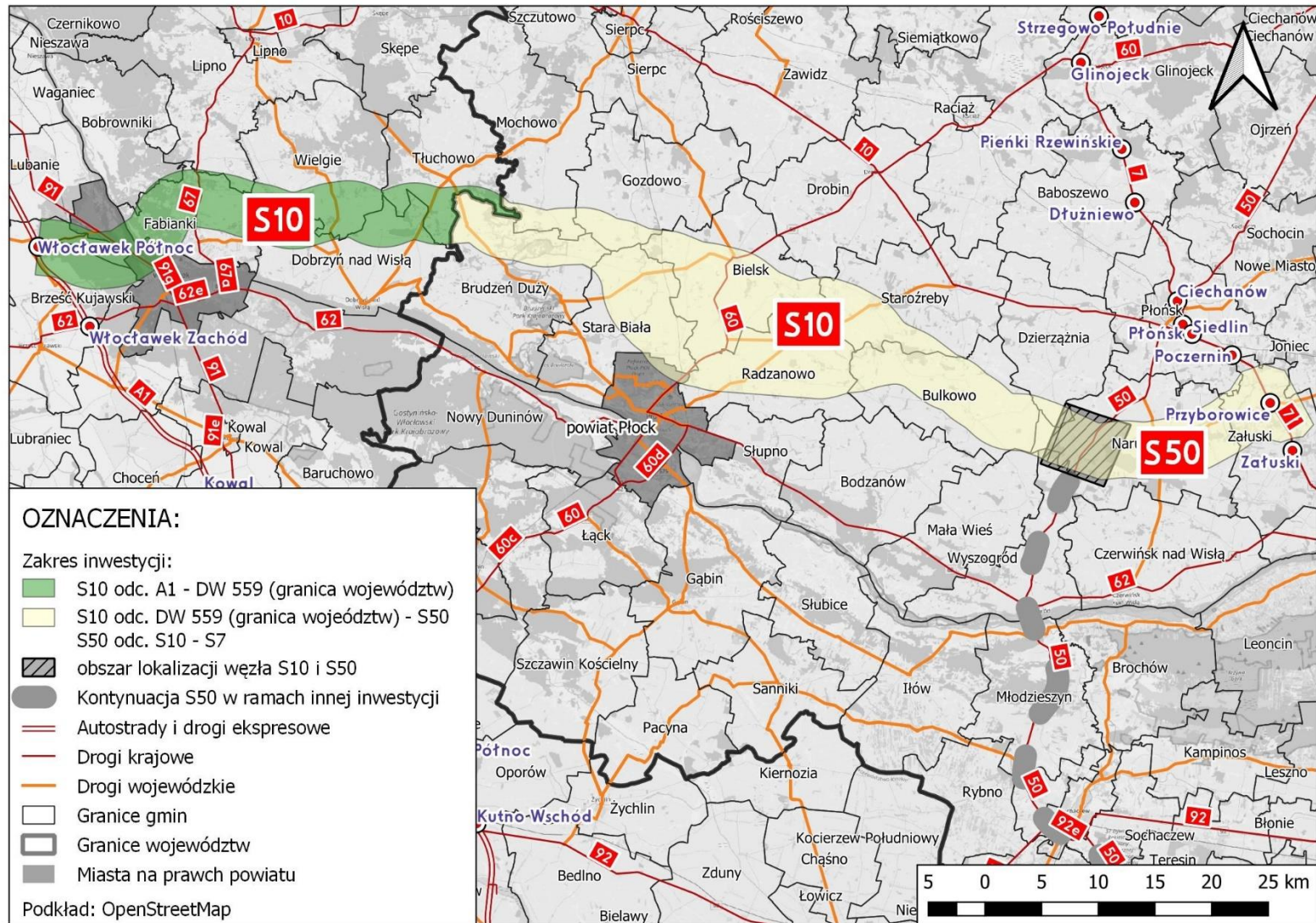


Obwodnica Aglomeracji Warszawskiej

Studium Techniczno-Ekonomiczno-Środowiskowe wraz z uzyskaniem decyzji środowiskowej

- opracowanie wariantów trasy
- wykonanie elementów geologii
- wielokryterialna ocena wariantów
- wskazanie preferowanego wariantu
- złożenie wniosku o uzyskanie decyzji środowiskowej do RDOŚ
- uzyskanie decyzji środowiskowej wraz ze wskazaniem konkretnego przebiegu
- parametry drogi: autostrada / ekspres

S10 oraz fragment S50 (DK50 - S7)



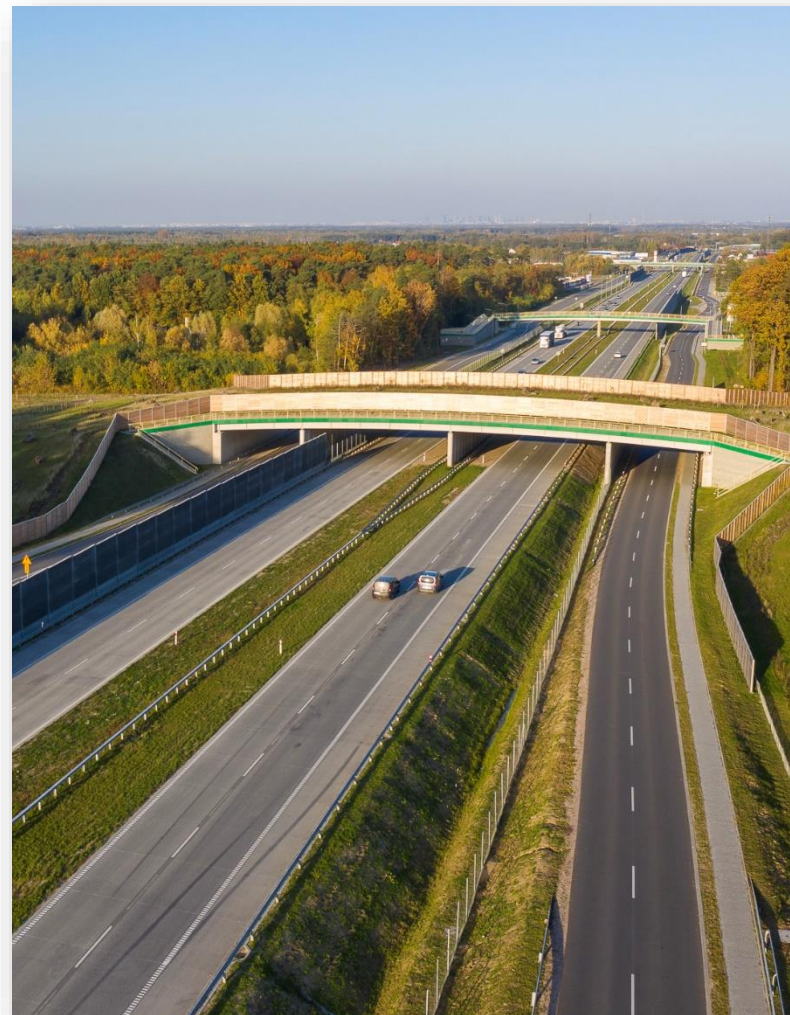
S10 oraz fragment S50 (DK50 - S7)

Studium techniczno-ekonomiczno-środowiskowego wraz z uzyskaniem decyzji o środowiskowych uwarunkowaniach

- **Ogłoszenie przetargu:** 31 grudnia 2021 r.
- **Otwarcie ofert:** 18 lutego 2022 r.
- **Wybór najkorz. oferty:** 10 czerwca 2022 r.

Wpłynęło odwołanie od wyboru najkorzystniejszej oferty.
12 lipca br. odbędzie się posiedzenie w KIO.

- **Planowane podpisanie umowy:** III kw. 2022 r.
- **Długość odcinka:** ok. 80 km



Projektując S10 skomunikujemy Płock

- W ramach prac przygotowawczych dla S10 zaprojektujemy nowy przebieg DK60 stanowiący połączenie S10 z Płockiem
- Połączenie S10 z nowym przebiegiem DK60:
 - stworzy spójny i funkcjonalny system transportowy
 - sprawne i bezpieczne skomunikowanie strategiczne miasta Płock siecią szybkiego ruchu
- Zakładane parametry techniczne:
 - droga klasy GP (ruch główny przyspieszony)
 - przekrój: 2 jezdnie po 2 pasy ruchu



Generalna Dyrekcja Dróg Krajowych i Autostrad

Oddział w Warszawie

ul. Mińska 25

03-808 Warszawa

tel. 22 209 25 00

e-mail: sekretariat.warszawa@gddkia.gov.pl

www.gddkia.gov.pl

www.facebook.com

www.twitter.com/gddkia