



DZIENNIK URZĘDOWY

WOJEWÓDZTWA MAZOWIECKIEGO

Warszawa, dnia 20 maja 2015 r.

Poz. 4672

ZARZĄDZENIE REGIONALNEGO DYREKTORA OCHRONY ŚRODOWISKA W WARSZAWIE

z dnia 14 maja 2015 r.

w sprawie uznania rezerwatu przyrody Mosty Kalińskie

Na podstawie art. 13 ust. 3 ustawy z dnia 16 kwietnia 2004 r. o ochronie przyrody (Dz. U. z 2013 r. poz. 627, z późn. zm.¹⁾) zarządza się, co następuje:

§ 1. 1. Uznaje się za rezerwat przyrody o nazwie Mosty Kalińskie, zwany dalej „rezerwatem”, obszar doliny rzeki Długiej wraz z przylegającymi do niej terenami leśnymi o łącznej powierzchni 201,4409 ha, położony na terenie gminy Zielonka, w powiecie wołomińskim, w województwie mazowieckim.

2. Wykaz działek ewidencyjnych i wydzieleń leśnych wchodzących w skład rezerwatu określa załącznik nr 1 do zarządzenia.

3. Przebieg granicy rezerwatu określają mapy stanowiące załączniki nr 2 do zarządzenia.

4. Opis przebiegu granicy rezerwatu, w formie wykazu współrzędnych punktów załamania granicy, określa załącznik nr 3 do zarządzenia.

§ 2. Celem ochrony rezerwatu jest zachowanie fragmentu doliny rzeki Długiej wraz z mozaiką towarzyszących jej siedlisk leśnych i otwartych.

§ 3. Dla rezerwatu ustala się:

1) rodzaj – Krajobrazowy (K);

2) typ i podtyp:

a) ze względu na dominujący przedmiot ochrony:

- typ – Biocenotyczny i fizjocenotyczny (PBf),
- podtyp - biocenozy naturalnych i półnaturalnych (bp),

b) ze względu na główny typ ekosystemu:

- typ – Różnych ekosystemów (EE),
- podtyp – mozaiki różnych ekosystemów (me).

¹⁾ Zmiany tekstu jednolitego wymienionej ustawy zostały ogłoszone w Dz. U. z 2013 r. poz. 628 i 842, z 2014 r. poz. 805, 850, 926, 1002, 1101 i 1863 oraz z 2015 r. poz. 222.

§ 4. Nadzór nad rezerwatem sprawuje Zastępca Regionalnego Dyrektora Ochrony Środowiska w Warszawie, Regionalny Konserwator Przyrody.

§ 5. Zarządzenie wchodzi w życie po upływie 14 dni od dnia ogłoszenia.

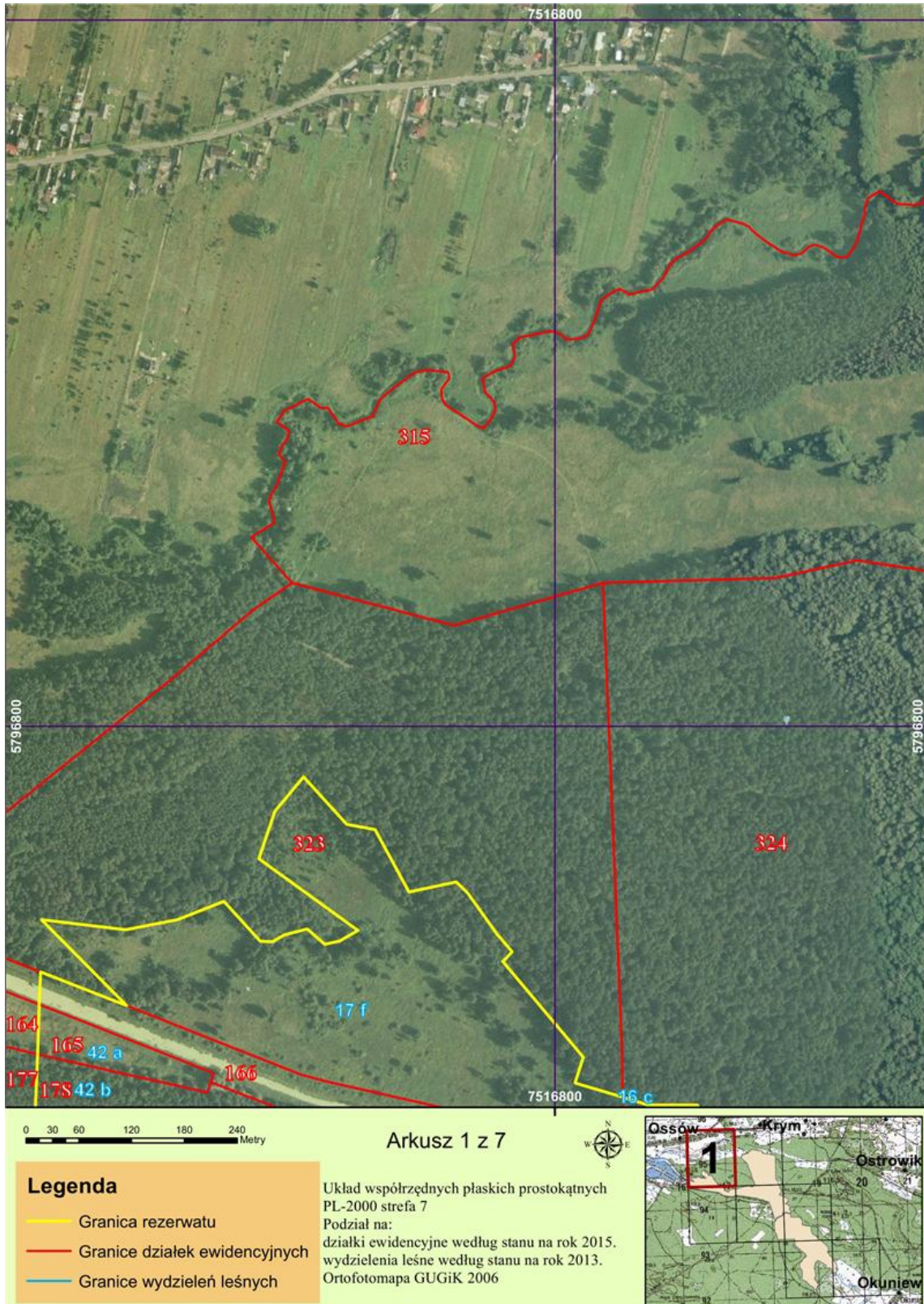
Regionalny Dyrektor Ochrony Środowiska
w Warszawie:
Aleksandra Atłowska

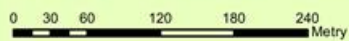
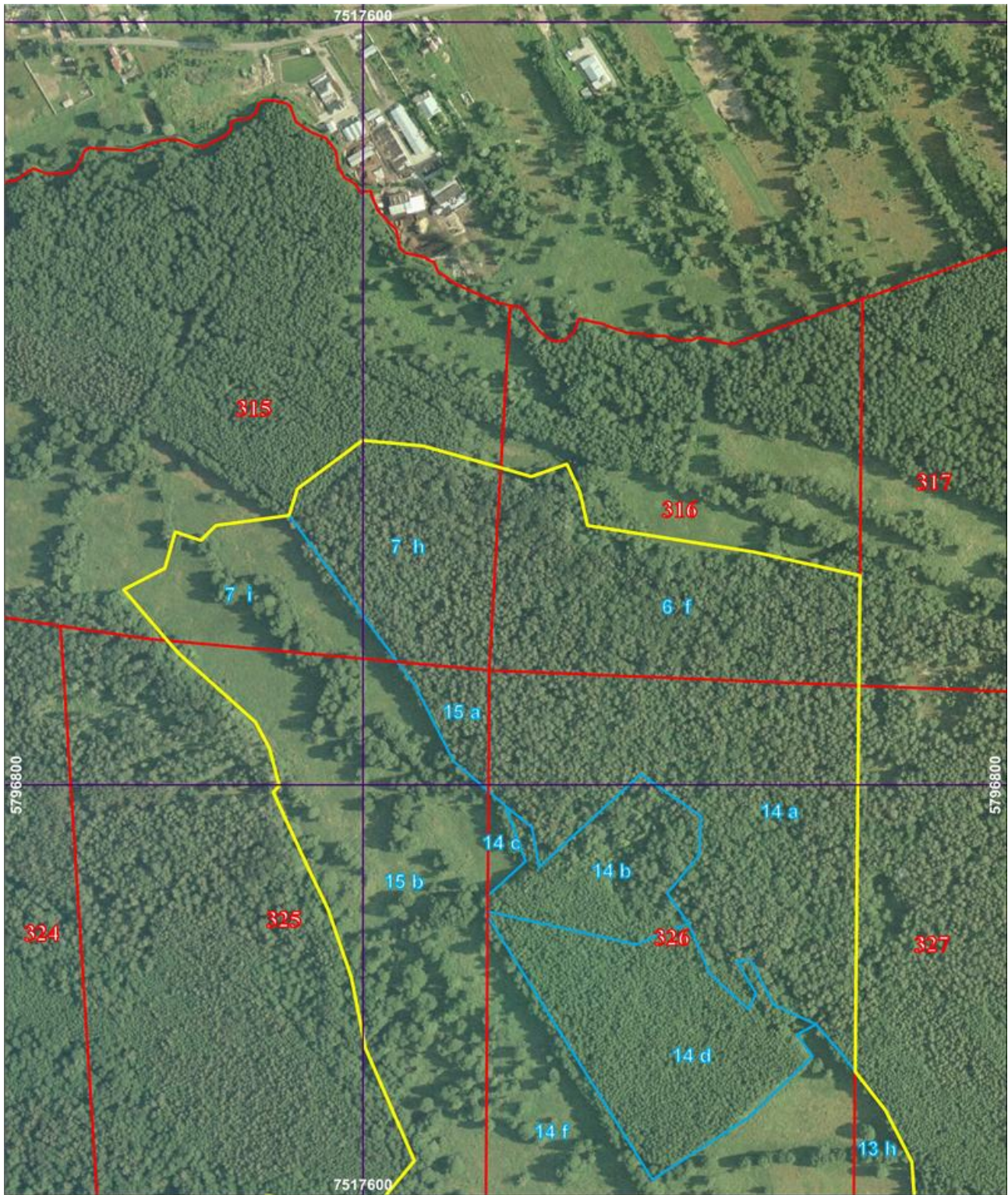
Wołomiński	Zielonka	214	0052	Warszawa	Drewnica	Lwśniakowizna	116a	Skarb Państwa	
Wołomiński	Zielonka	214	0052	Warszawa	Drewnica	Lwśniakowizna	116b	Skarb Państwa	
Wołomiński	Zielonka	214	0052	Warszawa	Drewnica	Lwśniakowizna	116c	Skarb Państwa	
Wołomiński	Zielonka	214	0052	Warszawa	Drewnica	Lwśniakowizna	116d	Skarb Państwa	
Wołomiński	Zielonka	214	0052	Warszawa	Drewnica	Lwśniakowizna	116f	Skarb Państwa	
		214							24,0962
Wołomiński	Zielonka	237	0052	Warszawa	Drewnica	Lwśniakowizna	156a	Skarb Państwa	
Wołomiński	Zielonka	237	0052	Warszawa	Drewnica	Lwśniakowizna	156b	Skarb Państwa	
Wołomiński	Zielonka	237	0052	Warszawa	Drewnica	Lwśniakowizna	156c	Skarb Państwa	
Wołomiński	Zielonka	237	0052	Warszawa	Drewnica	Lwśniakowizna	156f	Skarb Państwa	
		237							8,6847
Wołomiński	Zielonka	238	0052	Warszawa	Drewnica	Lwśniakowizna	155c	Skarb Państwa	
Wołomiński	Zielonka	238	0052	Warszawa	Drewnica	Lwśniakowizna	155d	Skarb Państwa	
		238							2,6207
Wołomiński	Zielonka	239	0052	Warszawa	Drewnica	Lwśniakowizna	155j	Skarb Państwa	
		239							0,3542
Wołomiński	Zielonka	315	0052	Warszawa	Drewnica	Lwśniakowizna	7 h	Skarb Państwa	
Wołomiński	Zielonka	315	0052	Warszawa	Drewnica	Lwśniakowizna	7 i	Skarb Państwa	
		315							6,3841
Wołomiński	Zielonka	316	0052	Warszawa	Drewnica	Lwśniakowizna	6 f	Skarb Państwa	
		316							5,9256
Wołomiński	Zielonka	323	0052	Warszawa	Drewnica	Lwśniakowizna	17 f	Skarb Państwa	
		323							10,9186
Wołomiński	Zielonka	324	0052	Warszawa	Drewnica	Lwśniakowizna	16 c	Skarb Państwa	
		324							4,0626
Wołomiński	Zielonka	325	0052	Warszawa	Drewnica	Lwśniakowizna	15 a	Skarb Państwa	
Wołomiński	Zielonka	325	0052	Warszawa	Drewnica	Lwśniakowizna	15 b	Skarb Państwa	
		325							12,5100
Wołomiński	Zielonka	326	0052	Warszawa	Drewnica	Lwśniakowizna	14 a	Skarb Państwa	
Wołomiński	Zielonka	326	0052	Warszawa	Drewnica	Lwśniakowizna	14 b	Skarb Państwa	
Wołomiński	Zielonka	326	0052	Warszawa	Drewnica	Lwśniakowizna	14 c	Skarb Państwa	
Wołomiński	Zielonka	326	0052	Warszawa	Drewnica	Lwśniakowizna	14 d	Skarb Państwa	

Wołomiński	Zielonka	326	0052	Warszawa	Drewnica	Lwśniakowizna	14 f	Skarb Państwa	
		326							26,2701
Wołomiński	Zielonka	327	0052	Warszawa	Drewnica	Lwśniakowizna	13 h	Skarb Państwa	
		327							2,1304
Wołomiński	Zielonka	333	0052	Warszawa	Drewnica	Lwśniakowizna	38 a	Skarb Państwa	
Wołomiński	Zielonka	333	0052	Warszawa	Drewnica	Lwśniakowizna	38 b	Skarb Państwa	
Wołomiński	Zielonka	333	0052	Warszawa	Drewnica	Lwśniakowizna	38 d	Skarb Państwa	
Wołomiński	Zielonka	333	0052	Warszawa	Drewnica	Lwśniakowizna	38 f	Skarb Państwa	
		333							16,8614
Wołomiński	Zielonka	342	0052	Warszawa	Drewnica	Lwśniakowizna	74 a	Skarb Państwa	
Wołomiński	Zielonka	342	0052	Warszawa	Drewnica	Lwśniakowizna	74 b	Skarb Państwa	
		342							9,4959
Wołomiński	Zielonka	343	0052	Warszawa	Drewnica	Lwśniakowizna	73 g	Skarb Państwa	
Wołomiński	Zielonka	343	0052	Warszawa	Drewnica	Lwśniakowizna	73 h	Skarb Państwa	
Wołomiński	Zielonka	343	0052	Warszawa	Drewnica	Lwśniakowizna	73 k	Skarb Państwa	
		343							6,9283
Wołomiński	Zielonka	350	0052	Warszawa	Drewnica	Lwśniakowizna	115c	Skarb Państwa	
Wołomiński	Zielonka	350	0052	Warszawa	Drewnica	Lwśniakowizna	115d	Skarb Państwa	
		350							14,9969
Wołomiński	Zielonka	357	0052	Warszawa	Drewnica	Lwśniakowizna	154c	Skarb Państwa	
		357							0,7332

Załącznik Nr 2 do Zarządzenia
Regionalnego Dyrektora Ochrony Środowiska w Warszawie
z dnia 14 maja 2015 r.

Przebieg granicy rezerwatu





Arkusz 2 z 7

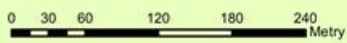
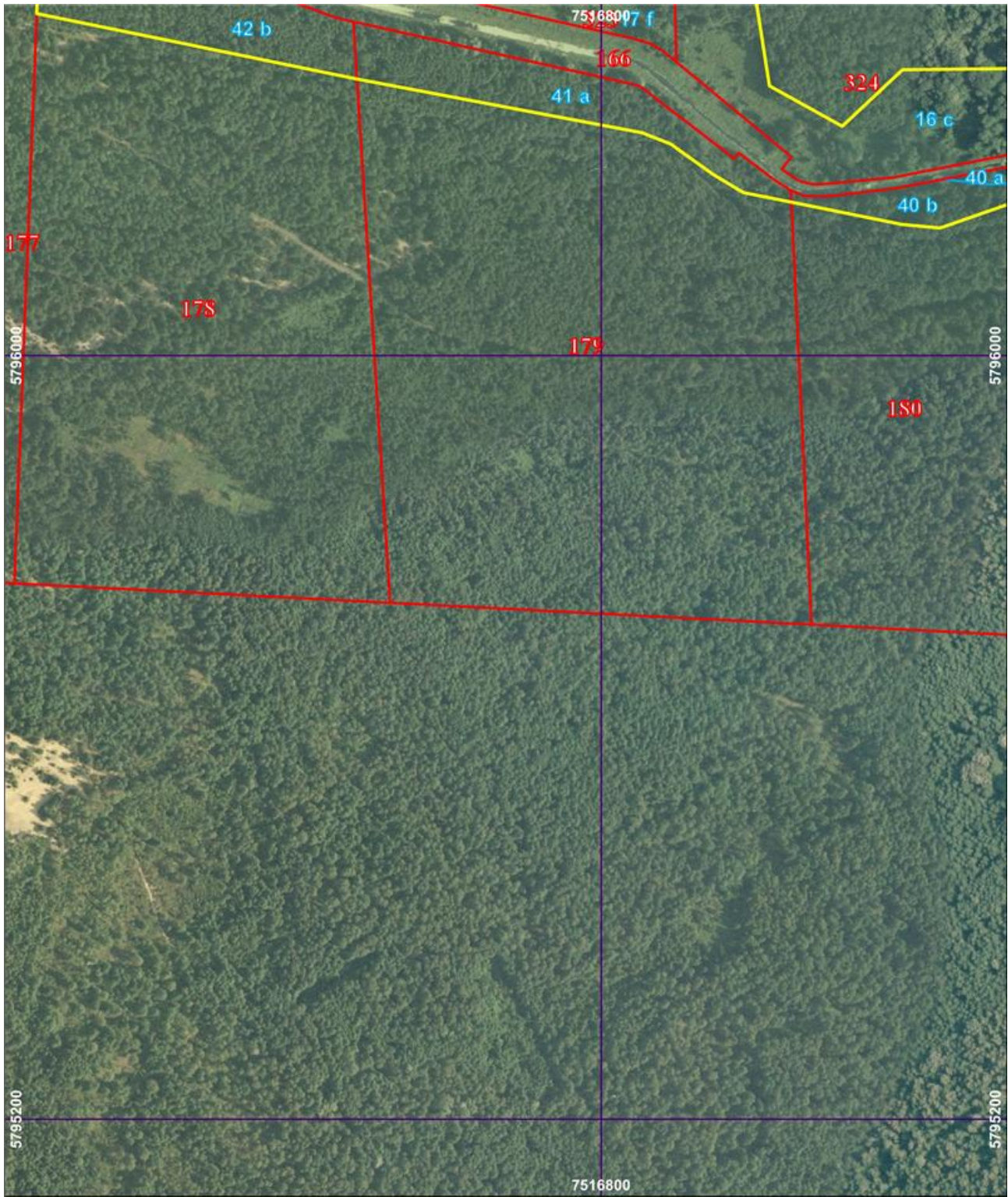


Legenda

- Granica rezerwatu
- Granice działek ewidencyjnych
- Granice wydzieleń leśnych

Układ współrzędnych płaskich prostokątnych PL-2000 strefa 7
 Podział na:
 działki ewidencyjne według stanu na rok 2015.
 wydzienie leśne według stanu na rok 2013.
 Ortofotomapa GUGiK 2006





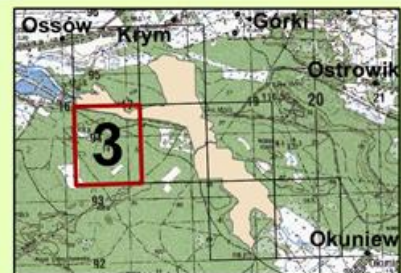
Arkusz 3 z 7

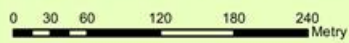
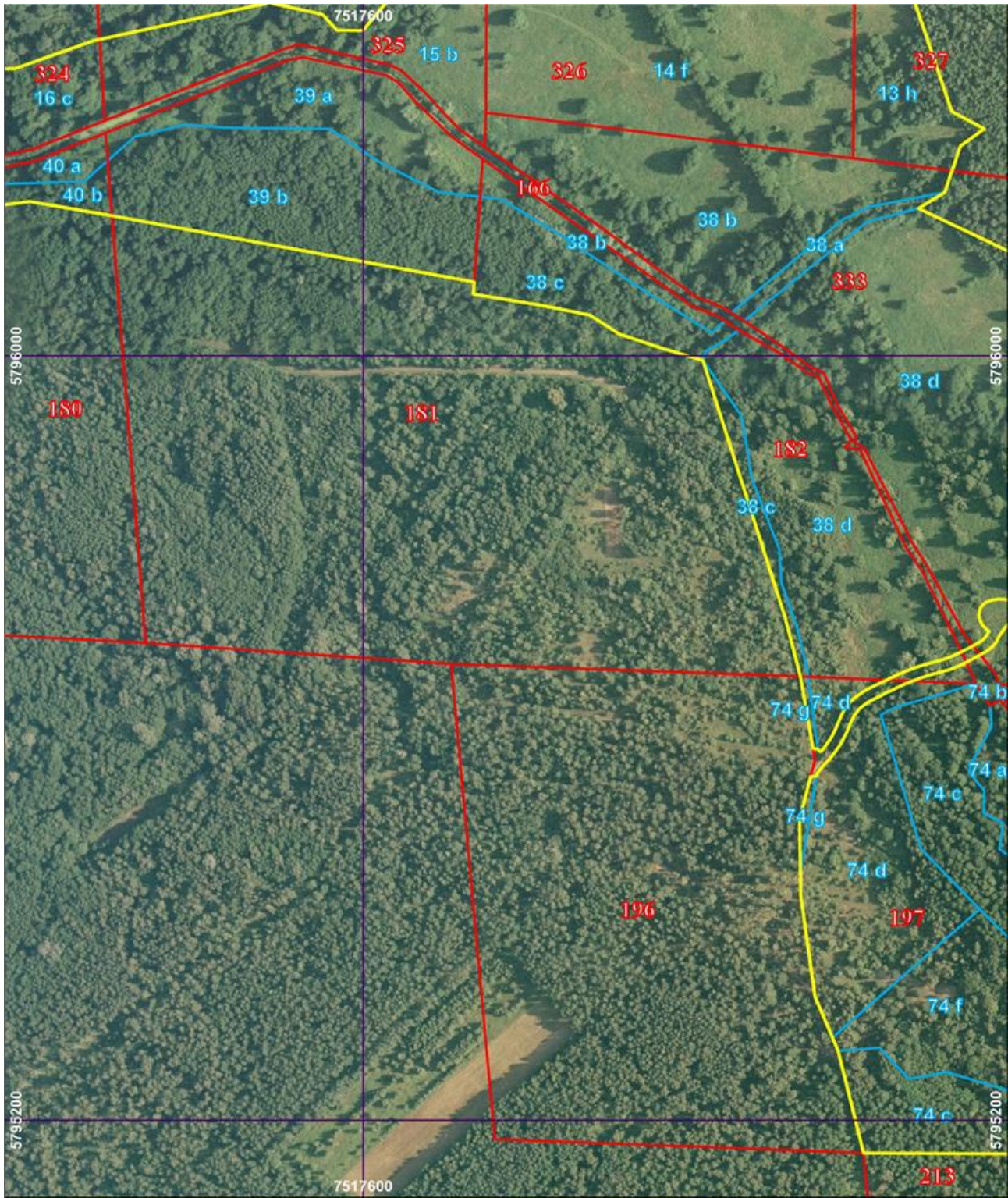


Legenda

- Granica rezerwatu
- Granice działek ewidencyjnych
- Granice wydziałów leśnych

Układ współrzędnych płaskich prostokątnych PL-2000 strefa 7
 Podział na:
 działki ewidencyjne według stanu na rok 2015.
 wydziałenia leśne według stanu na rok 2013.
 Ortofotomapa GUGiK 2006





Arkusz 4 z 7

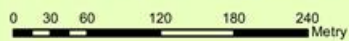
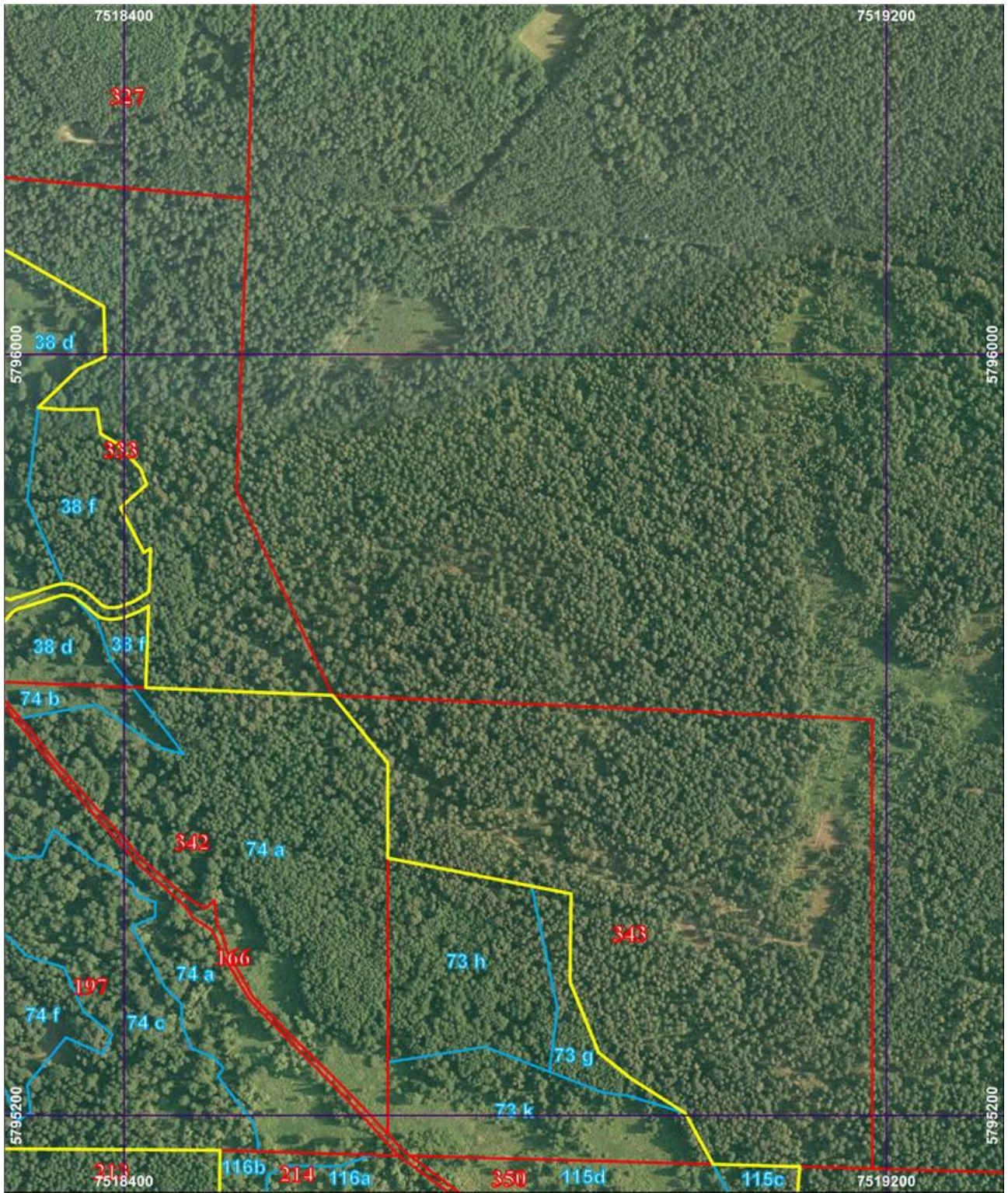


Legenda

- Granica rezerwatu
- Granice działek ewidencyjnych
- Granice wydziałów leśnych

Układ współrzędnych płaskich prostokątnych PL-2000 strefa 7
 Podział na:
 działki ewidencyjne według stanu na rok 2015.
 wydziały leśne według stanu na rok 2013.
 Ortofotomapa GUGiK 2006





Arkusz 5 z 7

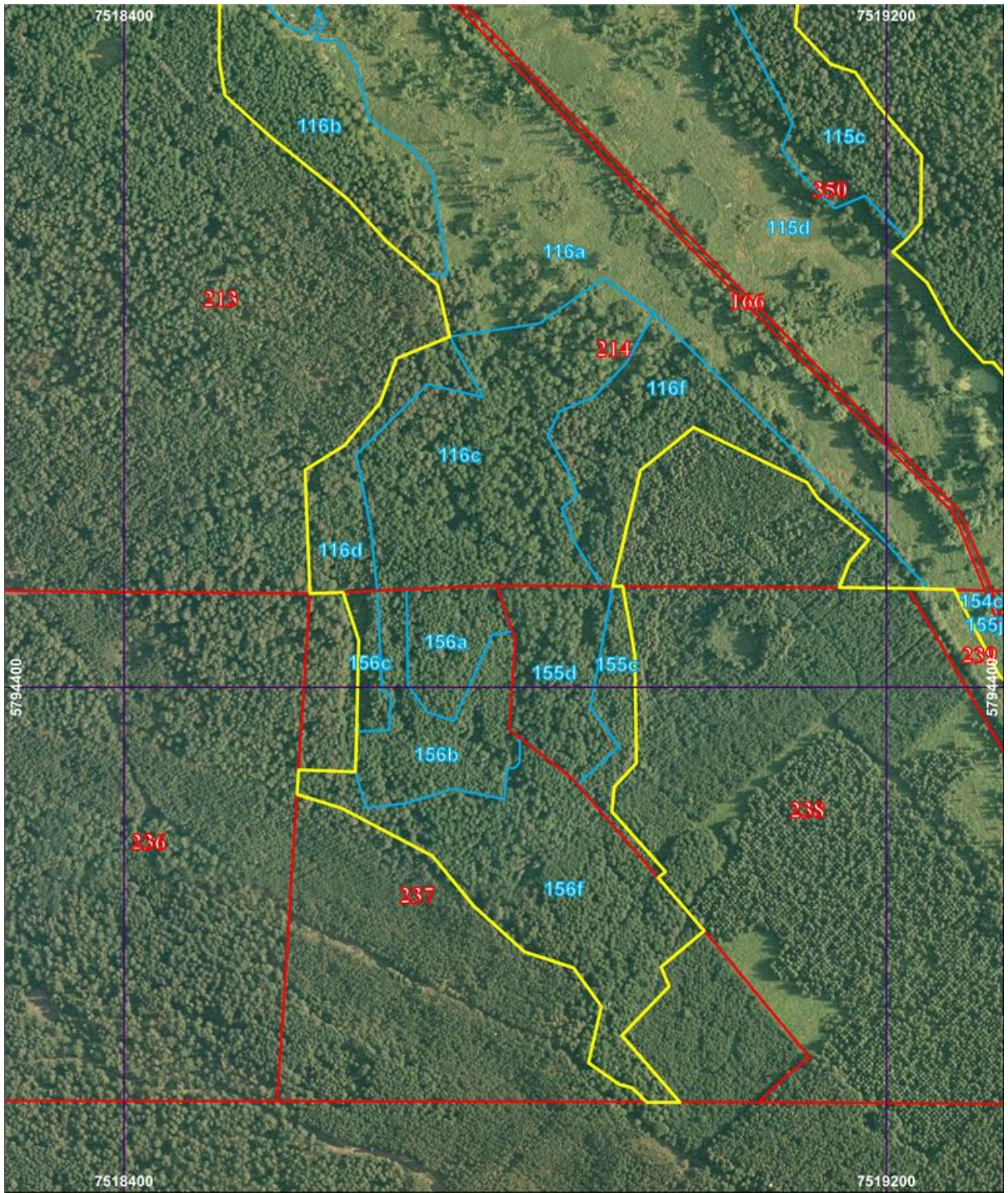


Legenda

- Granica rezerwatu
- Granice działek ewidencyjnych
- Granice wydzieleni leśnych

Układ współrzędnych płaskich prostokątnych PL-2000 strefa 7
 Podział na:
 działki ewidencyjne według stanu na rok 2015.
 wydzielenia leśne według stanu na rok 2013.
 Ortofotomapa GUGiK 2006





0 30 60 120 180 240 Metry

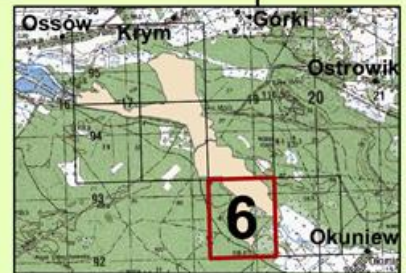
Arkusz 6 z 7

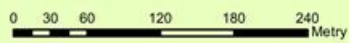
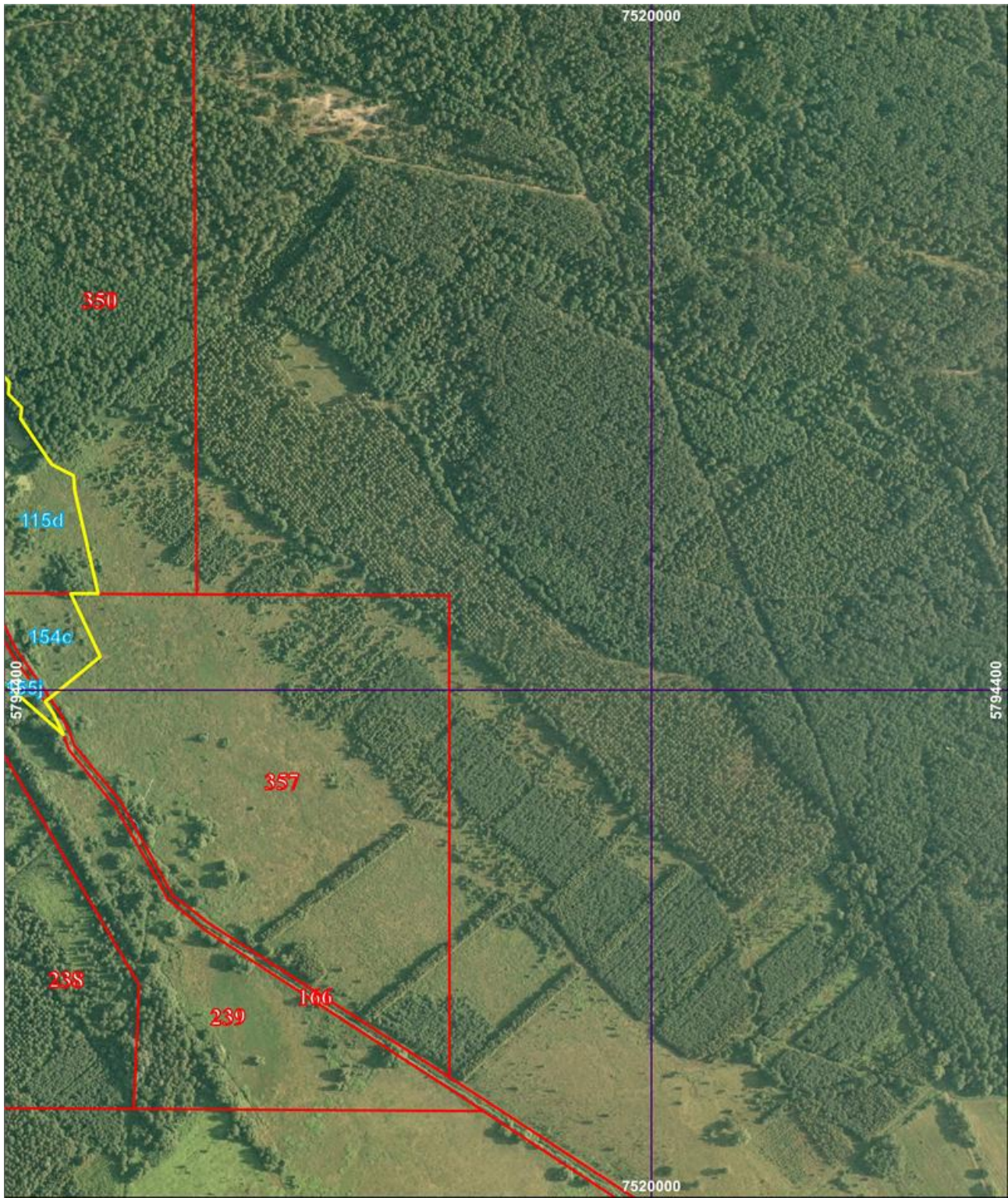


Legenda

- Granica rezerwatu
- Granice działek ewidencyjnych
- Granice wydziałów leśnych

Układ współrzędnych płaskich prostokątnych PL-2000 strefa 7
 Podział na:
 działki ewidencyjne według stanu na rok 2015.
 wydziałenia leśne według stanu na rok 2013.
 Ortofotomapa GUGiK 2006





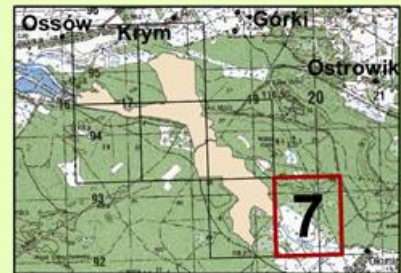
Arkusz 7 z 7



Legenda

- Granica rezerwatu
- Granice działek ewidencyjnych
- Granice wydzieleni leśnych

Układ współrzędnych płaskich prostokątnych PL-2000 strefa 7
 Podział na:
 działki ewidencyjne według stanu na rok 2015,
 wydzielenia leśne według stanu na rok 2013.
 Ortofotomapa GUGiK 2006



Załącznik Nr 3 do Zarządzenia
Regionalnego Dyrektora Ochrony Środowiska w Warszawie
z dnia 14 maja 2015 r.

Opis przebiegu granicy rezerwatu

Układ współrzędnych płaskich prostokątnych PL - 2000 strefa 7		
Lp	Punkt X	Punkt Y
1	7518384,2648	5795721,8380
2	7518384,9496	5795721,8120
3	7518388,4079	5795721,8796
4	7518388,6675	5795721,8944
5	7518391,1248	5795722,0937
6	7518391,6469	5795722,1594
7	7518394,4991	5795722,6710
8	7518398,0661	5795723,3410
9	7518398,3510	5795723,4011
10	7518398,7301	5795723,5048
11	7518399,0140	5795723,6010
12	7518401,3684	5795724,4586
13	7518404,6889	5795725,6247
14	7518404,7749	5795725,6564
15	7518407,8150	5795726,7763
16	7518407,9383	5795726,8229
17	7518412,3332	5795728,5518
18	7518412,6410	5795728,6824
19	7518412,8540	5795728,7856
20	7518418,3490	5795731,5768
21	7518418,4871	5795731,6491
22	7518418,6630	5795731,7483
23	7518424,1923	5795734,9839
24	7518424,3124	5795735,0567
25	7518425,6053	5795735,8545
26	7518422,8099	5795649,6381
27	7518422,8095	5795649,6270
28	7518618,4601	5795641,6401
29	7518676,4101	5795570,8101
30	7518676,4511	5795470,8753
31	7518827,7407	5795441,2623
32	7518869,1763	5795433,1525
33	7518867,9326	5795341,0512
34	7518897,8921	5795266,3708
35	7518931,1287	5795239,3139
36	7518950,9998	5795226,6713
37	7518976,9073	5795210,1893
38	7518988,7086	5795202,6881
39	7519017,8000	5795148,7465
40	7519017,8026	5795148,7419
41	7519109,0830	5795146,1423

42	7519104,6952	5795093,8083
43	7519141,5754	5795054,8324
44	7519167,3985	5795046,6736
45	7519190,2729	5795012,5578
46	7519236,7975	5794959,0052
47	7519235,7505	5794887,7835
48	7519221,2858	5794870,9608
49	7519206,5813	5794857,7774
50	7519242,7323	5794825,0060
51	7519268,7817	5794777,2229
52	7519301,2683	5794741,8509
53	7519312,5977	5794741,5379
54	7519328,5278	5794721,9341
55	7519327,6174	5794709,9908
56	7519341,7102	5794695,6015
57	7519340,4762	5794684,2575
58	7519369,1423	5794642,0861
59	7519373,2775	5794636,0076
60	7519395,6307	5794624,6825
61	7519397,1622	5794608,7589
62	7519421,3933	5794500,9533
63	7519421,3954	5794500,9439
64	7519392,9085	5794501,1072
65	7519423,5415	5794434,9070
66	7519371,0743	5794392,0463
67	7519371,0607	5794392,0353
68	7519366,1011	5794387,9838
69	7519374,5201	5794375,9001
70	7519385,1801	5794353,2801
71	7519385,1850	5794353,2675
72	7519385,1510	5794353,2888
73	7519318,8378	5794411,7510
74	7519270,9599	5794502,6871
75	7519222,3901	5794504,2701
76	7519150,5230	5794504,7045
77	7519150,5244	5794504,7137
78	7519161,1003	5794531,4608
79	7519181,2314	5794555,2519
80	7519127,9000	5794598,5951
81	7519116,6875	5794615,4566
82	7518997,5389	5794673,2771
83	7518941,7613	5794628,0748
84	7518912,5544	5794506,1429
85	7518923,3719	5794506,0775
86	7518935,8930	5794433,7684
87	7518937,5349	5794320,4123
88	7518914,3103	5794295,1254
89	7518911,5543	5794269,2630

90	7518967,8256	5794206,2748
91	7518960,3811	5794199,9311
92	7519008,5445	5794144,1605
93	7519008,5398	5794144,1566
94	7518963,4953	5794106,0329
95	7518971,9169	5794085,5858
96	7518922,1816	5794034,1521
97	7518983,0846	5793963,8609
98	7518983,0957	5793963,8518
99	7518948,5841	5793963,9317
100	7518948,5723	5793963,9436
101	7518933,0192	5793979,0837
102	7518919,6275	5793982,2657
103	7518887,1138	5794005,0695
104	7518900,5545	5794064,5208
105	7518871,3471	5794105,2161
106	7518820,1182	5794121,7921
107	7518766,9579	5794169,8838
108	7518723,4869	5794222,7716
109	7518627,6996	5794273,1618
110	7518581,1991	5794287,5889
111	7518582,8520	5794313,3383
112	7518642,7910	5794311,2223
113	7518643,7843	5794353,3350
114	7518646,0457	5794449,3210
115	7518629,6440	5794500,0183
116	7518594,7401	5794498,5301
117	7518589,9001	5794628,3201
118	7518631,4301	5794654,1501
119	7518668,4501	5794699,1201
120	7518685,6401	5794745,7701
121	7518741,8601	5794768,6601
122	7518728,8601	5794822,5801
123	7518676,2601	5794867,8001
124	7518634,4701	5794913,0201
125	7518553,2701	5794978,6301
126	7518505,6501	5795022,5001
127	7518499,8101	5795057,9001
128	7518500,2601	5795132,7901
129	7518500,3001	5795163,4801
130	7518123,1001	5795165,9501
131	7518096,5801	5795272,8701
132	7518072,4801	5795329,6101
133	7518057,4801	5795435,2301
134	7518056,2001	5795514,4001
135	7518067,7095	5795559,5763
136	7518073,9399	5795560,5377
137	7518074,7420	5795563,3646

138	7518082,4765	5795573,3972
139	7518086,3367	5795576,7791
140	7518089,1473	5795579,9527
141	7518092,7091	5795584,6347
142	7518097,8980	5795592,1398
143	7518101,0626	5795597,2922
144	7518102,9594	5795601,2956
145	7518105,1494	5795605,9835
146	7518108,3581	5795612,9139
147	7518110,4732	5795618,1863
148	7518112,4498	5795622,3237
149	7518113,6676	5795624,3835
150	7518116,1135	5795627,5402
151	7518117,9481	5795629,8322
152	7518119,7796	5795631,6530
153	7518121,6844	5795633,2245
154	7518124,0294	5795634,8289
155	7518125,8993	5795636,2623
156	7518130,4218	5795639,2786
157	7518133,9456	5795641,0996
158	7518139,8772	5795643,9739
159	7518146,8957	5795647,5056
160	7518153,0017	5795650,3511
161	7518159,3769	5795653,4543
162	7518163,1694	5795655,3279
163	7518166,6093	5795656,8300
164	7518171,7433	5795658,6906
165	7518174,3986	5795659,7707
166	7518174,4041	5795659,7729
167	7518178,3068	5795661,3613
168	7518182,4748	5795662,9553
169	7518186,6058	5795664,3353
170	7518188,5486	5795665,0001
171	7518193,3124	5795666,3575
172	7518198,6983	5795667,8799
173	7518205,1196	5795669,5338
174	7518205,1831	5795669,5511
175	7518209,9903	5795670,8443
176	7518210,2021	5795670,9055
177	7518210,4981	5795671,0064
178	7518214,1699	5795672,3540
179	7518220,2273	5795674,6023
180	7518220,6414	5795674,7740
181	7518225,3616	5795676,9402
182	7518225,6487	5795677,0814
183	7518230,3512	5795679,5513
184	7518230,3690	5795679,5606
185	7518245,1561	5795687,3111

186	7518245,1713	5795687,3191
187	7518247,6172	5795688,5921
188	7518247,7025	5795688,6368
189	7518248,0463	5795688,8374
190	7518253,6732	5795692,3836
191	7518253,9944	5795692,6009
192	7518254,3053	5795692,8415
193	7518254,4396	5795692,9568
194	7518257,4109	5795695,5727
195	7518257,5690	5795695,7174
196	7518257,7717	5795695,9189
197	7518260,0673	5795698,3073
198	7518260,1415	5795698,3853
199	7518260,3989	5795698,6824
200	7518260,6367	5795698,9950
201	7518260,8739	5795699,3578
202	7518262,6261	5795702,2524
203	7518262,7301	5795702,4307
204	7518265,0134	5795706,5126
205	7518267,4754	5795710,5065
206	7518267,8190	5795711,0624
207	7518271,5712	5795716,2585
208	7518279,7486	5795725,4783
209	7518279,9172	5795725,6768
210	7518280,0635	5795725,8639
211	7518282,4876	5795729,1033
212	7518285,1200	5795731,1841
213	7518289,3475	5795732,9426
214	7518294,8232	5795734,4905
215	7518294,8938	5795734,5116
216	7518301,1655	5795736,3667
217	7518301,2342	5795736,3879
218	7518301,3432	5795736,4229
219	7518321,4346	5795743,0519
220	7518326,2455	5795744,5531
221	7518326,3293	5795744,5798
222	7518330,2315	5795745,8610
223	7518332,8373	5795746,5476
224	7518335,0141	5795746,9567
225	7518337,0082	5795747,1238
226	7518339,5070	5795747,0888
227	7518341,5412	5795746,6833
228	7518343,5615	5795746,1692
229	7518345,6333	5795745,4204
230	7518346,5926	5795744,9706
231	7518347,5696	5795744,5133
232	7518349,1947	5795743,6058
233	7518350,6018	5795742,7013

234	7518352,5391	5795741,2138
235	7518354,8095	5795739,4668
236	7518356,9448	5795737,9018
237	7518368,7492	5795727,6145
238	7518368,9086	5795727,4810
239	7518369,2213	5795727,2432
240	7518369,5180	5795727,0458
241	7518371,9509	5795725,5296
242	7518372,3233	5795725,3152
243	7518375,8910	5795723,4753
244	7518376,1932	5795723,3299
245	7518376,5574	5795723,1807
246	7518376,9292	5795723,0574
247	7518377,3495	5795722,9477
248	7518380,5851	5795722,2348
249	7518380,9306	5795722,1693
250	7518381,3075	5795722,1208
251	7518384,2648	5795721,8380
252	7517744,4556	5797132,6742
253	7517776,2631	5797123,2786
254	7517813,3235	5797136,4546
255	7517826,8395	5797107,3505
256	7517834,8191	5797072,3651
257	7518009,7801	5797044,3235
258	7518120,0066	5797019,6119
259	7518120,0265	5797019,6087
260	7518118,8901	5796904,1601
261	7518114,9227	5796499,7191
262	7518146,8988	5796459,1282
263	7518174,0702	5796405,2394
264	7518176,6194	5796370,0138
265	7518215,2607	5796256,0653
266	7518249,2113	5796237,8248
267	7518224,1791	5796219,5629
268	7518215,5961	5796193,9617
269	7518215,2967	5796193,9992
270	7518208,0600	5796171,4836
271	7518180,7023	5796154,5269
272	7518279,2354	5796107,5426
273	7518378,4416	5796050,5126
274	7518379,8126	5795997,6370
275	7518351,7866	5795984,7416
276	7518309,5364	5795944,1792
277	7518333,6207	5795942,2628
278	7518371,3742	5795942,5006
279	7518375,1375	5795916,8083
280	7518392,1417	5795906,7416
281	7518416,9863	5795879,8264

282	7518423,5745	5795863,6529
283	7518396,0193	5795838,8260
284	7518420,3163	5795792,0918
285	7518427,5803	5795796,0330
286	7518426,0935	5795750,7337
287	7518422,7104	5795748,1733
288	7518418,0680	5795745,3084
289	7518412,7533	5795742,1989
290	7518407,6734	5795739,6173
291	7518403,6053	5795738,0175
292	7518400,6684	5795736,9358
293	7518397,2902	5795735,7493
294	7518395,3655	5795735,0479
295	7518392,3567	5795734,4826
296	7518389,8646	5795734,0351
297	7518387,8807	5795733,8747
298	7518385,0642	5795733,8204
299	7518382,8125	5795734,0358
300	7518380,6989	5795734,5015
301	7518378,0931	5795735,8454
302	7518376,2741	5795736,9794
303	7518364,6408	5795747,1179
304	7518364,4813	5795747,2513
305	7518364,2462	5795747,4330
306	7518361,9657	5795749,1051
307	7518359,8522	5795750,7337
308	7518357,7120	5795752,3759
309	7518357,5296	5795752,5110
310	7518357,3056	5795752,6623
311	7518355,5308	5795753,8032
312	7518355,2080	5795753,9972
313	7518353,2320	5795755,0996
314	7518353,1097	5795755,1660
315	7518352,8541	5795755,2931
316	7518350,4771	5795756,4066
317	7518350,3803	5795756,4513
318	7518349,9705	5795756,6167
319	7518347,3656	5795757,5573
320	7518347,0394	5795757,6654
321	7518346,8060	5795757,7299
322	7518344,3485	5795758,3552
323	7518344,2014	5795758,3902
324	7518344,0412	5795758,4247
325	7518341,3143	5795758,9684
326	7518341,0892	5795759,0086
327	7518340,6993	5795759,0584
328	7518340,2267	5795759,0835
329	7518336,8846	5795759,1308

330	7518336,5713	5795759,1274
331	7518335,8452	5795759,0725
332	7518333,7027	5795758,8925
333	7518333,5874	5795758,8817
334	7518333,1986	5795758,8284
335	7518333,0980	5795758,8101
336	7518330,4082	5795758,3050
337	7518330,1243	5795758,2438
338	7518329,9873	5795758,2106
339	7518327,0004	5795757,4235
340	7518326,7583	5795757,3541
341	7518326,6583	5795757,3219
342	7518322,6279	5795755,9992
343	7518317,8120	5795754,4961
344	7518317,7191	5795754,4666
345	7518297,6701	5795747,8515
346	7518291,5235	5795746,0319
347	7518285,7382	5795744,3974
348	7518285,6000	5795744,3562
349	7518285,2282	5795744,2284
350	7518285,0663	5795744,1628
351	7518280,3490	5795742,1727
352	7518278,9389	5795742,8210
353	7518278,8785	5795742,8477
354	7518278,5610	5795742,9796
355	7518275,1087	5795744,2909
356	7518275,0641	5795744,3071
357	7518274,6913	5795744,4315
358	7518274,3118	5795744,5320
359	7518274,0779	5795744,5795
360	7518270,0816	5795745,3244
361	7518269,9303	5795745,3506
362	7518269,5404	5795745,4004
363	7518269,1477	5795745,4242
364	7518269,0827	5795745,4250
365	7518264,2755	5795745,5048
366	7518263,9482	5795745,5019
367	7518263,5571	5795745,4736
368	7518263,2136	5795745,4281
369	7518257,3742	5795744,4796
370	7518257,3280	5795744,4719
371	7518256,9435	5795744,3935
372	7518256,5644	5795744,2899
373	7518256,2300	5795744,1760
374	7518251,3339	5795742,3409
375	7518250,9714	5795742,1888
376	7518250,6203	5795742,0134
377	7518250,2816	5795741,8156

378	7518249,9563	5795741,5954
379	7518249,6454	5795741,3548
380	7518249,3520	5795741,0937
381	7518249,1802	5795740,9253
382	7518247,2224	5795738,9190
383	7518247,1173	5795738,8078
384	7518246,8599	5795738,5117
385	7518246,6221	5795738,1990
386	7518246,4059	5795737,8708
387	7518246,2841	5795737,6630
388	7518245,1168	5795735,5817
389	7518245,0441	5795735,4486
390	7518244,8722	5795735,0951
391	7518244,7230	5795734,7310
392	7518244,5997	5795734,3591
393	7518244,4991	5795733,9786
394	7518244,4244	5795733,5934
395	7518243,9095	5795730,3163
396	7518243,8622	5795729,9413
397	7518243,8393	5795729,5497
398	7518243,8405	5795729,1564
399	7518243,8449	5795729,0642
400	7518243,9499	5795727,1059
401	7518243,9727	5795726,8070
402	7518244,0260	5795726,4173
403	7518244,1044	5795726,0328
404	7518244,2080	5795725,6537
405	7518244,2477	5795725,5305
406	7518245,0284	5795723,1843
407	7518245,1176	5795722,9356
408	7518245,2829	5795722,5438
409	7518246,3306	5795720,2953
410	7518246,4928	5795719,9736
411	7518246,6906	5795719,6349
412	7518246,9108	5795719,3095
413	7518247,1833	5795718,9598
414	7518248,8723	5795716,9587
415	7518248,9304	5795716,8901
416	7518250,6714	5795714,8876
417	7518250,8423	5795714,6997
418	7518251,1209	5795714,4228
419	7518251,3563	5795714,2162
420	7518254,0424	5795711,9754
421	7518254,1040	5795711,9247
422	7518254,2388	5795711,8389
423	7518252,3039	5795708,3798
424	7518250,9502	5795706,1436
425	7518249,2903	5795704,4162

426	7518246,8677	5795702,2836
427	7518241,8569	5795699,1257
428	7518237,5920	5795696,9065
429	7518237,5763	5795696,8982
430	7518225,3295	5795690,4730
431	7518225,3109	5795690,4633
432	7518220,2082	5795687,7833
433	7518215,8387	5795685,7775
434	7518210,0230	5795683,6185
435	7518206,6120	5795682,3668
436	7518202,0942	5795681,1507
437	7518195,6366	5795679,4878
438	7518195,5015	5795679,4505
439	7518190,0410	5795677,9071
440	7518185,1076	5795676,5013
441	7518184,9805	5795676,4638
442	7518184,8078	5795676,4075
443	7518182,7812	5795675,7130
444	7518178,5492	5795674,2998
445	7518178,3066	5795674,2125
446	7518173,9576	5795672,5494
447	7518173,8372	5795672,5017
448	7518167,5418	5795669,9366
449	7518162,3380	5795668,0500
450	7518162,2409	5795668,0136
451	7518161,9818	5795667,9077
452	7518158,2360	5795666,2719
453	7518158,1326	5795666,2258
454	7518157,9785	5795666,1520
455	7518154,1059	5795664,2385
456	7518147,8858	5795661,2101
457	7518147,1894	5795660,8851
458	7518147,1833	5795660,8823
459	7518141,5811	5795658,2691
460	7518134,5220	5795654,7174
461	7518128,6421	5795651,8687
462	7518124,0381	5795649,4501
463	7518118,8731	5795645,9993
464	7518117,1072	5795644,6370
465	7518114,6827	5795642,9788
466	7518111,9258	5795640,7353
467	7518109,0743	5795637,9300
468	7518106,7119	5795635,0052
469	7518103,7956	5795631,2320
470	7518101,7337	5795627,7394
471	7518099,3972	5795622,8214
472	7518097,3975	5795617,8110
473	7518094,2687	5795611,0556

474	7518092,0978	5795606,4082
475	7518090,4715	5795602,9606
476	7518087,7666	5795598,5812
477	7518082,9147	5795591,5761
478	7518079,9725	5795587,6966
479	7518078,4297	5795585,9319
480	7518075,1038	5795588,3395
481	7518070,3872	5795589,1568
482	7518057,1401	5795664,5601
483	7518040,7401	5795728,2501
484	7517955,2001	5795995,5101
485	7517911,3001	5796008,5701
486	7517868,0901	5796022,9101
487	7517836,8501	5796042,8501
488	7517786,8901	5796053,1401
489	7517715,4001	5796064,9701
490	7517716,2505	5796077,6827
491	7517716,2280	5796077,6868
492	7517508,3397	5796115,7442
493	7517337,2277	5796147,0673
494	7517337,2018	5796147,0720
495	7517251,5950	5796161,7263
496	7517224,8329	5796158,3628
497	7517154,3996	5796133,6398
498	7517114,5065	5796137,8244
499	7516999,1876	5796160,8401
500	7516999,1592	5796160,8458
501	7516948,3701	5796171,2557
502	7516917,5877	5796189,7189
503	7516883,5922	5796213,9450
504	7516872,6354	5796221,9533
505	7516842,9146	5796233,5623
506	7516544,2671	5796289,8051
507	7516544,2425	5796289,8097
508	7516339,9746	5796331,8003
509	7516209,4500	5796358,6286
510	7516212,2201	5796429,2401
511	7516213,7801	5796469,0001
512	7516214,1201	5796485,4201
513	7516214,0963	5796485,4292
514	7516215,5407	5796522,2503
515	7516313,4524	5796484,2034
516	7516216,6536	5796581,6158
517	7516312,0874	5796569,8421
518	7516371,5878	5796581,3374
519	7516423,7232	5796602,2629
520	7516465,2701	5796556,8829
521	7516479,1117	5796556,5805

522	7516492,3648	5796563,9499
523	7516518,5789	5796571,0211
524	7516538,3253	5796553,3531
525	7516555,4017	5796557,4846
526	7516576,3121	5796569,2657
527	7516463,7755	5796650,5517
528	7516482,0291	5796704,1664
529	7516514,4262	5796743,0498
530	7516563,3414	5796689,4505
531	7516595,7321	5796683,5618
532	7516634,0478	5796612,8728
533	7516687,9442	5796624,3729
534	7516700,6135	5796611,7039
535	7516733,9106	5796565,4612
536	7516751,2919	5796545,1366
537	7516740,9854	5796533,9431
538	7516832,3124	5796425,7034
539	7516822,9004	5796396,5423
540	7516877,0316	5796380,3259
541	7516877,0579	5796380,3180
542	7516905,9334	5796371,6717
543	7516962,0777	5796371,4512
544	7516976,1036	5796282,5700
545	7517052,3200	5796240,6153
546	7517115,1725	5796299,5522
547	7517236,1351	5796300,8431
548	7517318,0430	5796330,1425
549	7517324,1239	5796331,4656
550	7517324,1459	5796331,4704
551	7517466,4296	5796362,3784
552	7517501,8073	5796370,0670
553	7517557,4075	5796357,7630
554	7517572,6816	5796341,2193
555	7517599,8495	5796340,7989
556	7517653,7432	5796406,1676
557	7517602,7902	5796524,3593
558	7517587,9202	5796598,6232
559	7517563,2972	5796670,1345
560	7517541,2285	5796716,3870
561	7517505,9826	5796792,7751
562	7517512,3430	5796799,1441
563	7517502,1640	5796838,1932
564	7517487,7171	5796866,2022
565	7517406,6465	5796938,5429
566	7517395,3251	5796951,8038
567	7517349,7656	5797005,1714
568	7517392,6261	5797027,2537
569	7517403,7965	5797065,3626

570	7517430,5198	5797056,4583
571	7517446,1013	5797072,0392
572	7517522,4893	5797082,6574
573	7517531,5402	5797110,6976
574	7517599,5962	5797161,6548
575	7517662,7450	5797155,6266
576	7517744,4200	5797132,6847
577	7517744,4556	5797132,6742