

Pandemia COVID-19

stan na tydzień 2021-16

Nowe informacje na tydzień 2021-16

Informacja o przypadkach zakażenia koronawirusem SARS-CoV-2 i miejscach ich występowania:

- od zeszłego tygodnia (tydzień 2021-14) odnotowano **5 638 231** nowych przypadków (zgodnie z definicjami przypadków przyjętych w krajach) oraz **90 525** kolejnych zgonów,
- **nowe przypadki:** Azja (2 658 806), Europa (1 456 922), Ameryka (1 444 000), Afryka (77 025) i Oceania (1 478),
- 5 krajów, w których odnotowano najwięcej nowych przypadków: Indie (2 056 121), Stany Zjednoczone (454 253), Brazylia (395 728), Turcja (361 522) i Francja (208 518),
- **nowe zgony:** Ameryka (37 241), Europa (25 840), Azja (25 147), Afryka (2 285) i Oceania (12),
- 5 krajów, w których odnotowano najwięcej nowych zgonów: Brazylia (17 254), Indie (16 354), Stany Zjednoczone (5 458), Polska (3 304) i Kolumbia (3 051),
- w Polsce odnotowano **66 996** nowych przypadków oraz **3 304** przypadki śmiertelne.

Inne informacje:

- Nowe publikacje ECDC:
 - [SARS-CoV-2 variants of concern pose a higher risk for hospitalisation and intensive care admission](#) opublikowane w dn. 28.04.2021
 - [EMA and ECDC join forces for enhanced post-marketing monitoring of COVID-19 vaccines in Europe](#) opublikowane w dn. 26.04.2021
 - [Infographic: COVID-19 vaccination in the EU/EEA](#) opublikowane w dn. 26.04.2021
 - [Objectives of vaccination strategies against COVID-19](#) opublikowane w dn. 23.04.2021

- Nowe publikacje WHO:
 - [COVID-19 and mandatory vaccination: Ethical considerations and caveats](#) opublikowane w dn. 13.04.2021
 - [ACT now, ACT together 2020-2021 Impact Report](#) opublikowane w dn. 23.04.2021
 - [Second round of the national pulse survey on continuity of essential health services during the COVID-19 pandemic](#) opublikowane w dn. 23.04.2021
 - [WHO COVID-19 Clinical care bundle](#) opublikowane w dn. 23.04.2021
 - [Expanding our understanding of post COVID-19 condition: report of a WHO webinar - 9 February 2021](#) opublikowane w dn. 24.04.2021
 - [Asthma and COVID-19: scientific brief, 19 April 2021](#) opublikowane w dn. 19.04.2021
 - [Disability considerations for COVID-19 vaccination: WHO and UNICEF policy brief, 19 April 2021](#) opublikowane w dn. 26.04.2021
 - [WHO COVID-19 essential supplies forecasting tool \(COVID-ESFT\)](#) opublikowane w dn. 14.04.2021
 - [COVID-19 vaccines: Knowledge gaps and research priorities - WHO ad hoc consultation](#) opublikowane w dn. 23.04.2021
 - [Draft landscape and tracker of COVID-19 candidate vaccines](#) opublikowane w dn. 27.04.2021

Podsumowanie

Świat

Łącznie w okresie od 31 grudnia 2019 r., na tydzień 2021-16 odnotowano **147 443 848** przypadków COVID-19 (zgodnie z definicjami przypadków przyjętych w krajach), w tym **3 117 542** zgony.

Przypadki (łącznie; 5 krajów, w których odnotowano najwięcej przypadków)

- **Afryka: 4 508 664**; Republika Południowej Afryki (1 575 471), Maroko (509 363), Tunezja (301 627), Etiopia (252 279) i Egipt (222 523).
- **Azja: 31 440 411**; Indie (17 118 040), Iran (2 396 204), Indonezja (1 641 194), Irak (1 037 858) i Filipiny (997 523).
- **Ameryka: 61 824 341**; Stany Zjednoczone (32 125 099), Brazylia (14 369 423), Argentyna (2 879 677), Kolumbia (2 787 303) i Meksyk (2 329 534).
- **Europa: 49 599 293**; Francja (5 498 044), Rosja (4 771 372), Turcja (4 629 969), Wielka Brytania (4 404 882) i Włochy (3 962 674).
- **Oceania: 70 434**; Australia (29 666), Polinezja Francuska (18 734), Papua Nowa Gwinea (10 670), Guam (7 915) i Nowa Zelandia (2 601).
- **Pozostałe:** przypadki ze statku wycieczkowego w Japonii (705).

Zgony (łącznie; 5 krajów, w których odnotowano najwięcej zgonów)

- **Afryka: 120 219**; Republika Południowej Afryki (54 148), Egipt (13 049), Tunezja (10 352), Maroko (8 992) i Etiopia (3 551).
- **Azja: 445 766**; Indie (195 123), Iran (69 574), Indonezja (44 594), Pakistan (17 187) i Filipiny (16 783).
- **Ameryka: 1 498 371**; Stany Zjednoczone (572 674), Brazylia (391 936), Meksyk (215 113), Kolumbia (71 799) i Argentyna (62 087).
- **Europa: 1 051 856**; Wielka Brytania (127 428), Włochy (119 238), Rosja (108 588), Francja (102 887) i Niemcy (81 624).
- **Oceania: 1 324**; Australia (910), Polinezja Francuska (141), Guam (136), Papua Nowa Gwinea (102) i Nowa Zelandia (26).
- **Pozostałe:** zgony odnotowane na statku wycieczkowym w Japonii (6).

UE/EOG

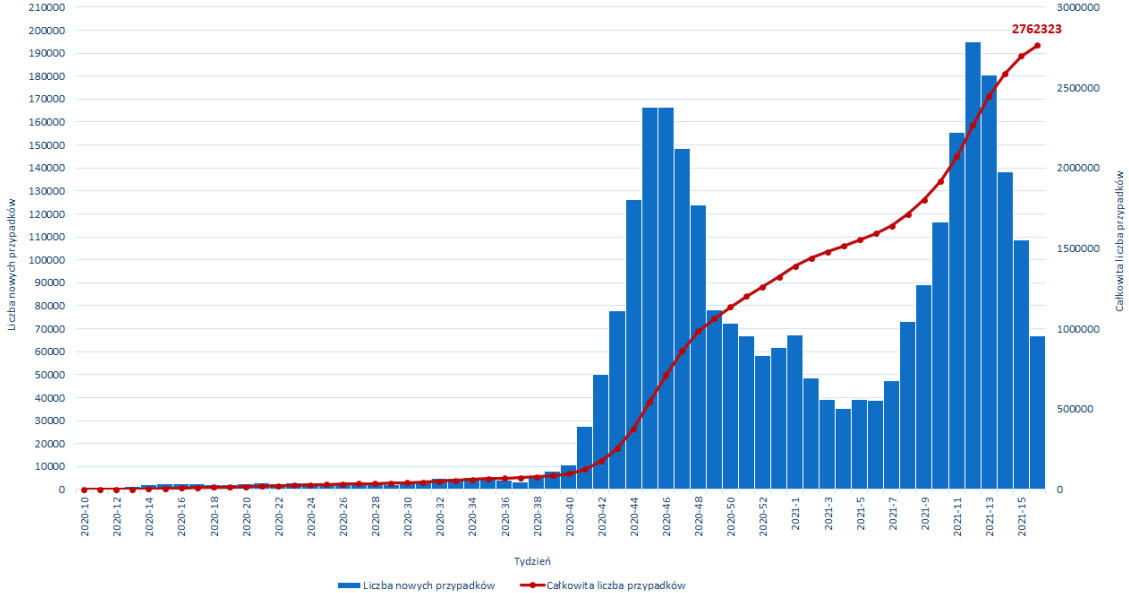
Jak dotąd na terenie UE/EOG odnotowano **30 290 698** przypadków oraz **678 653** zgony.

Przypadki na terenie UE/EOG, odnotowano w następujących krajach: Francja (5 498 044), Włochy (3 962 674), Hiszpania (3 488 469), Niemcy (3 299 325), **Polska (2 762 323)**, Czechy (1 620 206), Holandia (1 465 439), Rumunia (1 047 520), Belgia (976 875), Szwecja (950 182), Portugalia (834 638), Węgry (771 454), Austria (605 510), Bułgaria (397 500), Słowacja (380 010), Grecja (333 129), Chorwacji (323 036), Danii (248 326), Irlandii (246 633), Litwie (241 872), Słowenii (237 219), Estonii (120 378), Łotwie (115 316), Norwegii (110 611), Finlandii (85 937), Luksemburgu (66 202), Cyprze (62 349), Malcie (30 189), Islandii (6 429) i Liechtensteinie (2 903).

Przypadki śmiertelne na terenie UE/EOG, odnotowano w następujących krajach: Włochy (119 238), Francja (102 887), Niemcy (81 624), Hiszpania (77 738), **Polska (65 437)**, Czechy (29 002), Rumunia (27 511), Węgry (26 801), Belgia (24 057), Holandia (17 041), Portugalia (16 965), Bułgaria (15 907), Szwecja (13 967), Słowacja (11 531), Grecja (10 007), Austria (9 832), Chorwacja (6 905), Irlandia (4 873), Słowenia (4 521), Litwa (3 857), Dania (2 477), Łotwa (2 102), Estonia (1 143), Finlandia (906), Luksemburg (790), Norwegia (737), Malta (413), Cypr (298), Liechtenstein (57) i Islandia (29).

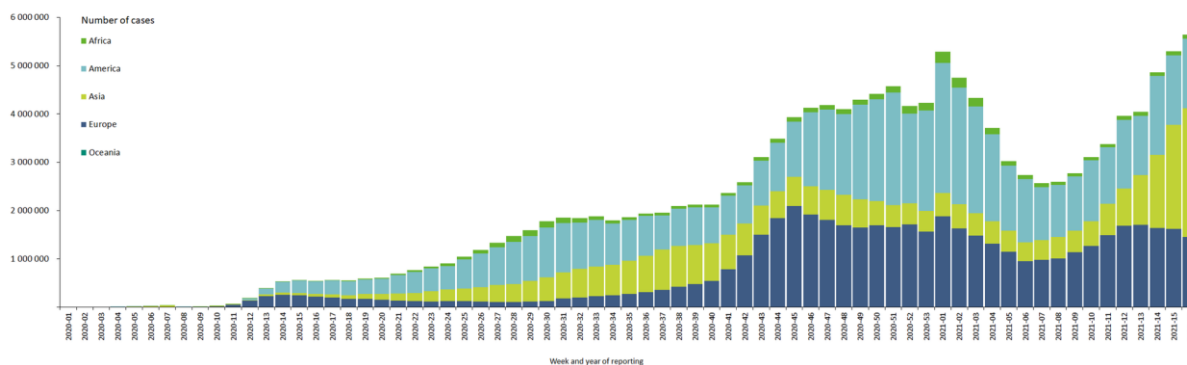
Polska

Liczba potwierdzonych przypadków w Polsce: stan na tydzień 16, 2021 r.



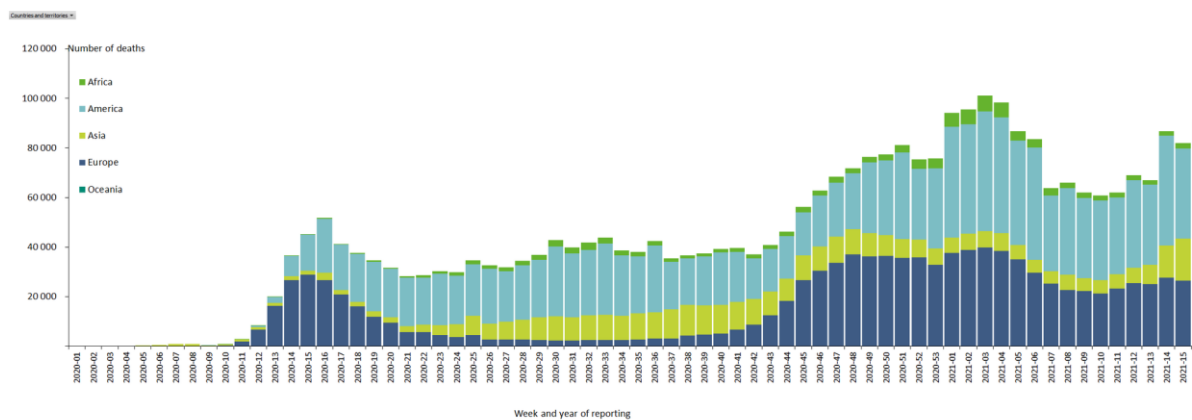
Sytuacja epidemiologiczna COVID-19

Liczba potwierdzonych przypadków na świecie: stan na tydzień 16, 2021 r.



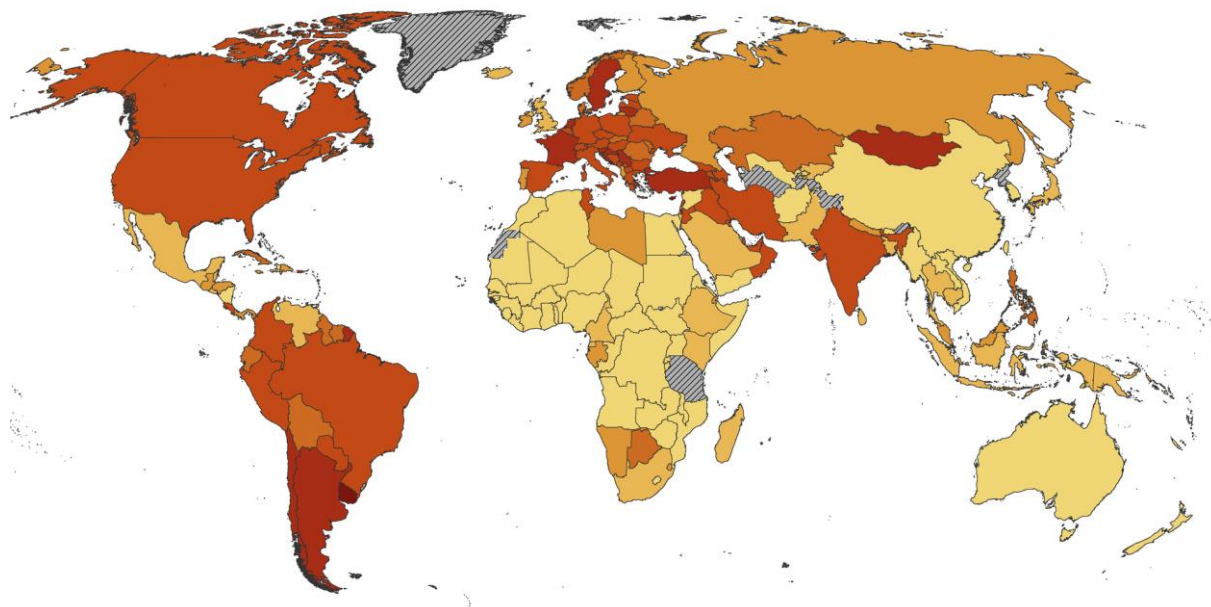
Źródło: <https://www.ecdc.europa.eu/en/geographical-distribution-2019-ncov-cases>

Liczba zgonów na świecie: stan na tydzień 16, 2021 r.



Źródło: <https://www.ecdc.europa.eu/en/geographical-distribution-2019-ncov-cases>

14-dniowa skumulowana zapadalność (na 100 000 ludności) w poszczególnych krajach: stan w 15-16 tygodniu 2021 r.



14-day COVID-19 case notification rate per 100 000, 2021-w15 to 2021-w16



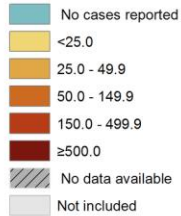
Administrative boundaries: © EuroGeographics © UN-FAO © Turkstat. The boundaries and names shown on this map do not imply official endorsement or acceptance by the European Union. Date of production: 29/04/2021

Źródło: <https://www.ecdc.europa.eu/en/geographical-distribution-2019-ncov-cases>

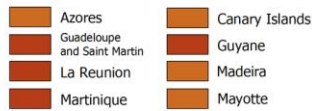
14-dniowa zapadalność (na 100 000 ludności) w UE/EOG: stan na dzień 29 kwietnia 2021 r.



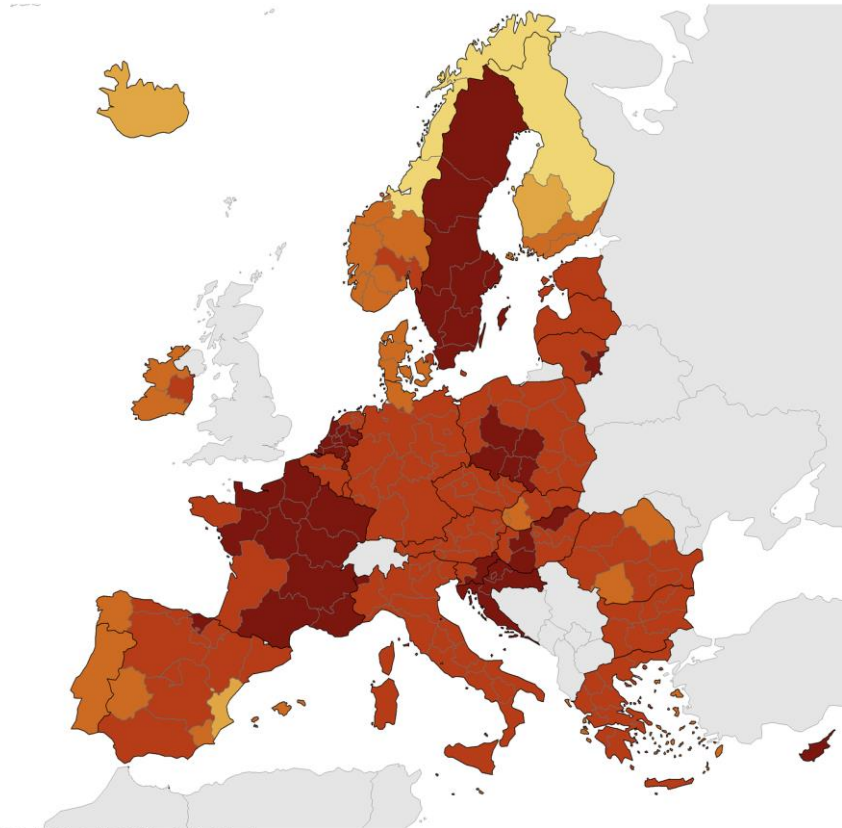
14-day COVID-19 case notification rate per 100 000 population, EU/EEA weeks 15 - 16



Regions not visible in the main map extent



Countries not visible in the main map extent



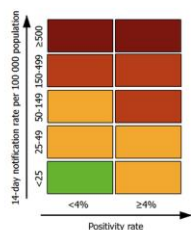
Administrative boundaries: © EuroGeographics © UN-FAO © Turkstat © Kartverket © Instituto Nacional de Estadística - Statistics Portugal.
The boundaries and names shown on this map do not imply official endorsement or acceptance by the European Union. ECDC. Map produced on: 28 Apr 2021

Źródło: <https://www.ecdc.europa.eu/en/covid-19/situation-updates/weekly-maps-coordinated-restriction-free-movement>

14-dniowa zapadalność (na 100 000 ludności), wskaźnik testowania, wskaźnik dodatnich wyników w UE/EOG: stan na dzień 29 kwietnia 2021 r.



14-day COVID-19 case notification rate per 100 000 population and test positivity, EU/EEA weeks 15 - 16



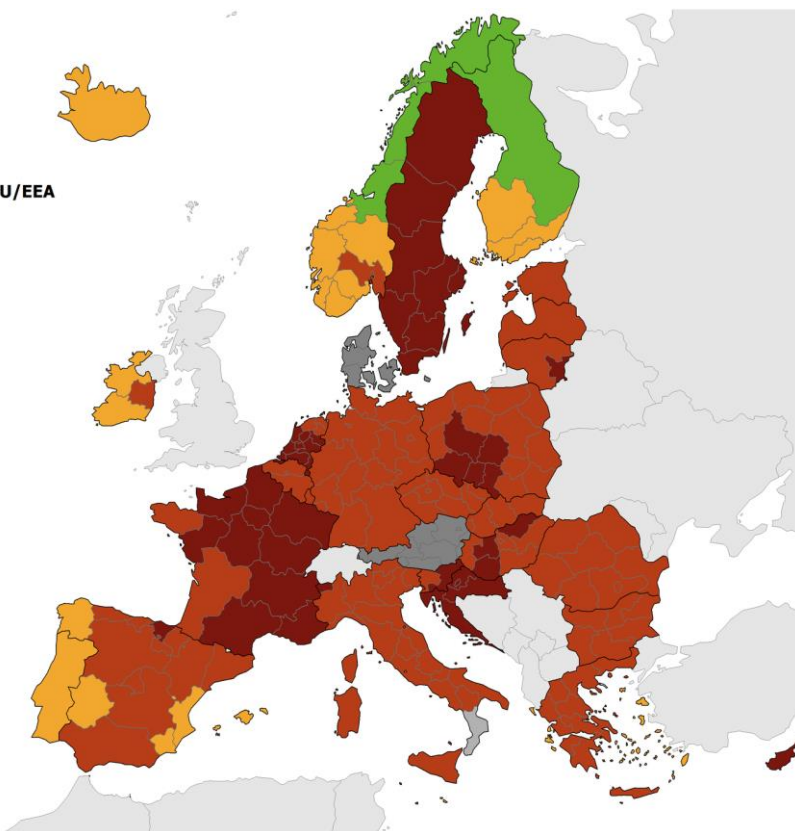
- Testing rate < 300 per 100 000 population
- No data available
- Not included

Regions not visible in the main map extent

- Azores
- Canary Islands
- Guadeloupe and Saint Martin
- Guyane
- La Reunion
- Madeira
- Martinique
- Mayotte

Countries not visible in the main map extent

- Malta
- Liechtenstein



Administrative boundaries: © EuroGeographics © UN-FAO © Turkstat © Kartverket © Instituto Nacional de Estadística - Statistics Portugal. The boundaries and names shown on this map do not imply official endorsement or acceptance by the European Union. ECDC. Map produced on: 28 Apr 2021

(Mapa przygotowana przez ECDC w oparciu o zalecenie Komisji Europejskiej w sprawie skoordynowanego podejścia do ograniczenia swobodnego przepływu obywateli w krajach UE/EOG w kontekście pandemii COVID-19)

Źródło: <https://www.ecdc.europa.eu/en/covid-19/situation-updates/weekly-maps-coordinated-restriction-free-movement>

Rozmieszczenie geograficzne przypadków na świecie: stan na tydzień 15-16, 2021 r.

Region	Kraj/terytorium	Potwierdzone przypadki	Zgony	Potwierdzone przypadki w okresie ostatnich 14 dni
Africa	Algeria	121112	3217	2596
	Angola	25492	577	2161

Region	Kraj/terytorium	Potwierdzone przypadki	Zgony	Potwierdzone przypadki w okresie ostatnich 14 dni
	Benin	7720	97	205
	Botswana	45855	691	2961
	Burkina_Faso	13263	156	274
	Burundi	3853	6	591
	Cameroon	65998	991	8661
	Cape_Verde	22358	203	3353
	Central_African_Republic	6224	85	759
	Chad	4770	169	134
	Comoros	3829	146	40
	Congo	10678	144	594
	Cote_d'Ivoire	45863	283	657
	Democratic_Republic_of_the_Congo	29611	756	1001
	Djibouti	10802	136	926
	Egypt	222523	13049	12034
	Equatorial_Guinea	7559	107	340
	Eritrea	3640	10	174
	Eswatini	18442	691	1066

Region	Kraj/terytorium	Potwierdzone przypadki	Zgony	Potwierdzone przypadki w okresie ostatnich 14 dni
	Ethiopia	252279	3551	23283
	Gabon	22433	138	1797
	Gambia	5857	173	255
	Ghana	92166	777	906
	Guinea	21985	141	953
	Guinea_Bissau	3726	67	46
	Kenya	156787	2622	11117
	Lesotho	10728	316	19
	Liberia	2086	85	20
	Libya	175753	3005	7928
	Madagascar	35262	593	7199
	Malawi	34016	1147	189
	Mali	13627	467	1783
	Mauritania	18192	454	170
	Mauritius	1206	16	30
	Morocco	509363	8992	7261
	Mozambique	69665	807	907
	Namibia	47776	625	2453

Region	Kraj/terytorium	Potwierdzone przypadki	Zgony	Potwierdzone przypadki w okresie ostatnich 14 dni
	Niger	5191	191	117
	Nigeria	164719	2062	926
	Rwanda	24593	330	1167
	Sao_Tome_and_Principe	2298	35	32
	Senegal	40166	1104	735
	Seychelles	5170	26	642
	Sierra_Leone	4046	79	41
	Somalia	13670	698	1399
	South_Africa	1575471	54148	17013
	South_Sudan	10538	114	157
	Sudan	33673	2300	1840
	Togo	12643	122	609
	Tunisia	301627	10352	29766
	Uganda	41621	341	417
	United_Republic_of_Tanzania	509	21	0
	Western_Sahara	766	1	0
	Zambia	91378	1248	1349

Region	Kraj/terytorium	Potwierdzone przypadki	Zgony	Potwierdzone przypadki w okresie ostatnich 14 dni
	Zimbabwe	38086	1557	798
America	Anguilla	73	0	48
	Antigua_and_Barbuda	1232	31	34
	Argentina	2879677	62087	327738
	Aruba	10555	98	505
	Bahamas	10050	196	611
	Barbados	3824	44	90
	Belize	12599	321	96
	Bermuda	2357	24	445
	Bolivia	297659	12824	14575
	Bonaire, Saint Eustatius and Saba	1554	15	59
	Brazil	14369423	391936	851615
	British_Virgin_Islands	194	1	16
	Canada	1187918	24024	116902
	Cayman_Islands	541	2	18
	Chile	1175614	25975	92694
	Colombia	2787303	71799	234366

Region	Kraj/terytorium	Potwierdzone przypadki	Zgony	Potwierdzone przypadki w okresie ostatnich 14 dni
	Costa_Rica	241240	3168	18696
	Cuba	102441	597	15056
	Curaçao	12129	105	774
	Dominica	173	0	8
	Dominican_Republic	265403	3459	7364
	Ecuador	374775	18300	27705
	El_Salvador	68922	2111	2106
	Falkland_Islands_(Malvinas)	63	0	3
	Greenland	31	0	0
	Grenada	159	1	1
	Guatemala	221939	7428	18630
	Guyana	12754	287	1565
	Haiti	12958	252	103
	Honduras	206381	5100	10856
	Jamaica	45145	761	2382
	Mexico	2329534	215113	40230
	Montserrat	20	1	0
	Nicaragua	6835	181	108

Region	Kraj/terytorium	Potwierdzone przypadki	Zgony	Potwierdzone przypadki w okresie ostatnich 14 dni
	Panama	362967	6209	4175
	Paraguay	269353	6002	31811
	Peru	1768186	60013	114866
	Puerto_Rico	244365	2279	25748
	Saint_Kitts_and_Nevis	44	0	0
	Saint_Lucia	4502	73	147
	Saint_Vincent_and_the_Grenadines	1844	11	38
	Sint_Maarten	2220	27	32
	Suriname	10157	201	841
	Trinidad_and_Tobago	9796	159	1355
	Turks_and_Caicos_islands	2376	17	32
	United_States_of_America	32125099	572674	856967
	United_States_Virgin_Islands	3090	27	85
	Uruguay	187349	2391	40176
	Venezuela	191518	2047	16631
Asia	Afghanistan	59015	2592	1762
	Bahrain	171370	625	14908

Region	Kraj/terytorium	Potwierdzone przypadki	Zgony	Potwierdzone przypadki w okresie ostatnich 14 dni
	Bangladesh	745322	11053	60566
	Bhutan	1022	1	104
	Brunei_Darussalam	223	3	4
	Cambodia	9975	74	5460
	China	102384	4845	328
	India	17118040	195123	3590323
	Indonesia	1641194	44594	74199
	Iran	2396204	69574	347126
	Iraq	1037858	15303	112912
	Israel	838084	6352	1926
	Japan	562141	9913	58738
	Jordan	704540	8660	38805
	Kazakhstan	363871	4381	38637
	Kuwait	266949	1516	19855
	Kyrgyzstan	94030	1584	3658
	Laos	323	0	271
	Lebanon	520939	7142	24093
	Malaysia	392942	1436	30769

Region	Kraj/terytorium	Potwierdzone przypadki	Zgony	Potwierdzone przypadki w okresie ostatnich 14 dni
	Maldives	27874	71	2257
	Mongolia	31339	80	15621
	Myanmar	142722	3207	135
	Nepal	300119	3164	20091
	Oman	190270	1983	18721
	Pakistan	800452	17187	74850
	Palestine	320893	3452	24019
	Philippines	997523	16783	132655
	Qatar	202904	437	12879
	Saudi_Arabia	413174	6913	14739
	Singapore	61006	30	353
	South_Korea	119387	1817	9241
	Sri_Lanka	101379	642	6248
	Syria	22135	1537	1909
	Taiwan	1104	12	46
	Tajikistan	13308	90	0
	Thailand	57508	148	23898
	Timor_Leste	1808	3	800

Region	Kraj/terytorium	Potwierdzone przypadki	Zgony	Potwierdzone przypadki w okresie ostatnich 14 dni
	United_Arab_Emirates	510738	1571	26991
	Uzbekistan	89355	645	4241
	Vietnam	2846	35	150
	Yemen	6141	1188	695
Europe	Albania	130537	2378	2144
	Andorra	13083	124	502
	Armenia	213469	4040	10142
	Austria	605510	9832	31566
	Azerbaijan	313812	4402	26668
	Belarus	353846	2502	16965
	Belgium	976875	24057	48702
	Bosnia_and_Herzegovina	195971	8350	11273
	Bulgaria	397500	15907	25507
	Croatia	323036	6905	30098
	Cyprus	62349	298	10844
	Czechia	1620206	29002	39022
	Denmark	248326	2477	10020
	Estonia	120378	1143	5935

Region	Kraj/terytorium	Potwierdzone przypadki	Zgony	Potwierdzone przypadki w okresie ostatnich 14 dni
	Faroe_Islands	663	1	2
	Finland	85937	906	3659
	France	5498044	102887	439364
	Georgia	304272	4043	15876
	Germany	3299325	81624	287812
	Gibraltar	4283	94	6
	Greece	333129	10007	37649
	Guernsey	822	14	1
	Holy_See	26	0	0
	Hungary	771454	26801	46213
	Iceland	6429	29	162
	Ireland	246633	4873	5688
	Isle_of_Man	1585	29	11
	Italy	3962674	119238	192860
	Jersey	3233	69	2
	Kosovo	104042	2129	6046
	Latvia	115316	2102	7708
	Liechtenstein	2903	57	135

Region	Kraj/terytorium	Potwierdzone przypadki	Zgony	Potwierdzone przypadki w okresie ostatnich 14 dni
	Lithuania	241872	3857	15089
	Luxembourg	66202	790	2552
	Malta	30189	413	528
	Moldova	249139	5730	7922
	Monaco	2439	32	64
	Montenegro	96660	1465	2241
	Netherlands	1465439	17041	109822
	North_Macedonia	150588	4677	8744
	Norway	110611	737	6991
	Poland	2762323	65437	175676
	Portugal	834638	16965	6873
	Romania	1047520	27511	39030
	Russia	4771372	108588	129982
	San_Marino	5055	90	93
	Serbia	679667	6227	37459
	Slovakia	380010	11531	8842
	Slovenia	237219	4521	10432
	Spain	3488469	77738	118213

Region	Kraj/terytorium	Potwierdzone przypadki	Zgony	Potwierdzone przypadki w okresie ostatnich 14 dni
	Sweden	950182	13967	77157
	Switzerland	648847	9915	25721
	Turkey	4629969	38358	780958
	Ukraine	2030333	42518	169228
	United_Kingdom	4404882	127428	31539
Oceania	Australia	29666	910	261
	Fiji	91	2	23
	French_Polynesia	18734	141	82
	Guam	7915	136	73
	Marshall_Islands	4	0	0
	Micronesia_(Federated_States_of)	0	0	0
	New_Caledonia	124	0	3
	New_Zealand	2601	26	374
	Northern_Mariana_Islands	164	2	4
	Papua_New_Guinea	10670	102	2068
	Solomon_Islands	20	0	1
	Vanuatu	3	0	0

Region	Kraj/terytorium	Potwierdzone przypadki	Zgony	Potwierdzone przypadki w okresie ostatnich 14 dni
	Wallis_and_Futuna	442	5	5
Other	Cases_on_an_international_conveyance_Japan	705	6	0
Total		147443848	3117542	10935769

Źródło ECDC: <https://www.ecdc.europa.eu/en/geographical-distribution-2019-ncov-cases>

Ocena ryzyka ECDC

Ocena Ryzyka ECDC z dn. 15.02.2021 r. - częstsze występowanie wariantów SARS-CoV-2 o istotnym znaczeniu w krajach UE/ EOG oraz rozpoczęcie szczepień przeciwko COVID-19 - 14. aktualizacja

[Risk assessment: SARS-CoV-2 - increased circulation of variants of concern and vaccine rollout in the EU/EEA, 14th update](#)

Według oceny ryzyka ECDC:

Ze względu na zwiększoną zdolność przenoszenia się nowych wariantów wirusa SARS-CoV-2 o istotnym znaczeniu (VOC), dowody na występowanie cięższego przebiegu choroby oraz potencjał częściowej lub mniejszej skuteczności istniejących (licencjonowanych) szczepionek przeciwko COVID-19 przeciwko tym wariantom, w połączeniu z wysokim prawdopodobieństwem, że wzrośnie odsetek zakażeń SARS-CoV-2 spowodowanych wariantem B.1.1.7, a być może również B.1.351 i P.1, ryzyko związane z dalszym rozprzestrzenianiem się VOC SARS-CoV-2 w krajach UE/EOG jest obecnie oceniane jako wysokie/bardzo wysokie dla całej populacji i bardzo wysokie dla osób należących do grup podwyższonego ryzyka.

Analiza modelowa pokazuje, że jeśli wprowadzone restrykcje i działania prewencyjne nie będą kontynuowane lub przestrzegane w większym stopniu w nadchodzących miesiącach, należy spodziewać się znacznego wzrostu liczby przypadków i zgonów związanych z COVID-19 w krajach UE/EOG. Chociaż przeprowadzanie szczepień złagodzi efekt zastąpienia przez warianty szybciej rozprzestrzeniające się, a trendy sezonowości mogą potencjalnie zmniejszyć przenoszenie się w miesiącach letnich, przedwczesne łagodzenie restrykcji doprowadzi do szybkiego wzrostu wskaźników zachorowalności, występowania ciężkich przypadków i ostatecznie śmiertelności. Opóźnienia w zakupie, dystrybucji i podawaniu szczepionek, gdyby wystąpiły, również opóźniłyby możliwość złagodzenia wprowadzonych restrykcji. Potrzebne jest szybkie przeprowadzenie szczepień wśród grup priorytetowych, aby na czas zmniejszyć liczbę hospitalizacji, przyjęć na OIOM i zgonów z powodu COVID-19.

Dokumenty i strony internetowe

Sytuacja epidemiologiczna:

- [Liczba przypadków w Polsce oraz ich rozmieszczenie geograficzne przygotowane przez esri Polska](#) (źródło danych: ECDC, John Hopkins CSSE oraz GUS)
- [Liczba przypadków oraz ich rozmieszczenie geograficzne przygotowane przez John Hopkins University CSSE \(Center for Systems Science and Engineering\)](#) (źródło danych: WHO, U.S. CDC, ECDC, CDC w Chinach, NHC, DXY)
- [Liczba przypadków oraz ich rozmieszczenie geograficzne przygotowane przez WHO](#)
- [Tygodniowy raport WHO dot. sytuacji epidemiologicznej COVID-19](#)
- [Tygodniowy raport WHO Euro dot. sytuacji epidemiologicznej COVID-19](#)
- [Tygodniowy raport ECDC dot. sytuacji epidemiologicznej COVID-19](#)
- [Tygodniowe podsumowanie ECDC dot. sytuacji epidemiologicznej dla poszczególnych krajów](#)

Definicja przypadku:

- [GIS](#)
- [ECDC](#)
- [WHO](#)

Inne materiały dot. COVID-19:

- WHO: [Technical guidance](#)
- ECDC: [All resources on COVID-19](#)
- Ministerstwo Zdrowia/GIS: [Koronawirus: informacje i zalecenia - Koronawirus: informacje i zalecenia - Portal Gov.pl](#)

Raport przygotowany przez:

Krajowy Punkt Centralny ds. Międzynarodowych Przepisów Zdrowotnych
Narodowy Instytut Zdrowia Publicznego - Państwowy Zakład Higieny
Zakład Epidemiologii Chorób Zakaźnych i Nadzoru
ul. Chocimska 24
00-791 Warszawa
tel. 22 54-21-281
e-mail: ihr@pzh.gov.pl