

Pandemia COVID-19

stan na tydzień 2022-17

Nowe informacje na tydzień 2022-17

Informacja o przypadkach zakażenia koronawirusem SARS-CoV-2 i miejscach ich występowania:

- od zeszłego tygodnia (tydzień 2022-16) odnotowano **3 903 828** nowych przypadków (zgodnie z definicjami przypadków przyjętych w krajach) oraz **16 010** kolejnych zgonów,
- **nowe przypadki:** Europa (1 929 934), Azja (1 023 234), Ameryka (578 942), Oceania (332 990) i Afryka (38 728),
- 5 krajów, w których odnotowano najwięcej nowych przypadków: Niemcy (578 275), Francja (392 259), Włochy (368 734), Korea Południowa (366 169) i Stany Zjednoczone (334 346),
- **nowe zgony:** Europa (6 423), Azja (4 862), Ameryka (4 319), Oceania (329) i Afryka (77),
- 5 krajów, w których odnotowano najwięcej nowych zgonów: Stany Zjednoczone (2 135), Indie (1 646), Rosja (1 265), Wielka Brytania (1 176) i Włochy (924),
- w Polsce odnotowano **5 472** nowe przypadki oraz **111** przypadków śmiertelnych.

Inne informacje:

- Brak

Podsumowanie

Świat

Łącznie w okresie od 31 grudnia 2019 r., na tydzień 2022-17 odnotowano **512 690 034** przypadki COVID-19 (zgodnie z definicjami przypadków przyjętych w krajach), w tym **6 252 316** zgonów.

Przypadki (łącznie; 5 krajów, w których odnotowano najwięcej przypadków)

- **Afryka: 11 682 207**; Republika Południowej Afryki (3 795 763), Maroko (1 164 973), Tunezja (1 040 193), Egipt (515 645) i Libia (501 916).
- **Azja: 129 436 605**; Indie (43 082 345), Korea Południowa (17 295 733), Wietnam (10 653 526), Japonia (7 885 409) i Iran (7 221 653).
- **Ameryka: 153 644 865**; Stany Zjednoczone (81 377 661), Brazylia (30 454 499), Argentyna (9 083 492), Kolumbia (6 092 667) i Meksyk (5 740 080).
- **Europa: 210 861 802**; Francja (28 686 045), Niemcy (24 861 823), Wielka Brytania (22 073 858), Rosja (18 195 608) i Włochy (16 504 791).
- **Oceania: 7 063 850**; Australia (5 758 854), Nowa Zelandia (943 428), Polinezja Francuska (72 720), Fidżi (64 634) i Nowa Kaledonia (60 517).
- **Pozostałe:** przypadki ze statku wycieczkowego w Japonii (705).

Zgony (łącznie; 5 krajów, w których odnotowano najwięcej zgonów)

- **Afryka: 252 868**; Republika Południowej Afryki (100 363), Tunezja (28 550), Egipt (24 613), Maroko (16 069) i Etiopia (7 510).
- **Azja: 1 295 097**; Indie (523 869), Indonezja (156 273), Iran (141 083), Filipiny (60 397) i Wietnam (43 042).
- **Ameryka: 2 729 595**; Stany Zjednoczone (993 744), Brazylia (663 513), Meksyk (324 350), Peru (212 865) i Kolumbia (139 797).
- **Europa: 1 963 712**; Rosja (376 167), Wielka Brytania (175 319), Włochy (163 612), Francja (159 912) i Niemcy (135 648).
- **Oceania: 11 038**; Australia (7 231), Fidżi (862), Nowa Zelandia (713), Papua Nowa Gwinea (650) i Polinezja Francuska (648).
- **Pozostałe:** zgony odnotowane na statku wycieczkowym w Japonii (6).

UE/EOG

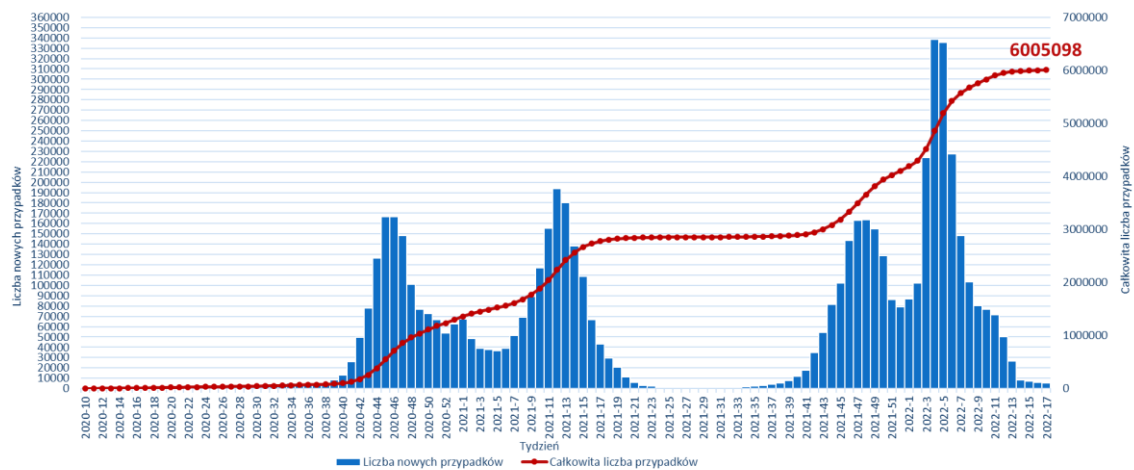
Jak dotąd na terenie **UE/EOG** odnotowano **138 908 108** przypadków oraz **1 087 139** zgonów.

Przypadki na terenie UE/EOG, odnotowano w następujących krajach: Francja (28 686 045), Niemcy (24 861 823), Włochy (16 504 791), Hiszpania (11 956 951), Holandia (8 050 009), **Polska (6 005 098)**, Austria (4 172 854), Belgia (4 064 657), Czechy (3 902 699), Portugalia (3 878 776), Grecja (3 331 644), Rumunia (2 825 658), Dania (2 802 185), Szwecja (2 501 604), Słowacja (2 273 367), Węgry (1 903 281), Irlandia (1 519 827), Norwegia (1 492 910), Litwa (1 396 719), Bułgaria (1 156 729), Chorwacja (1 122 975), Finlandia (1 020 952), Słowenia (1 010 785), Łotwa (820 220), Estonia (557 397), Cypr (511 329), Luksemburg (281 994), Islandia (186 567), Malta (91 960) i Liechtenstein (16 302).

Przypadki śmiertelne na terenie UE/EOG, odnotowano w następujących krajach: Włochy (163 612), Francja (159 912), Niemcy (135 648), **Polska (116 433)**, Hiszpania (104 624), Rumunia (61 458), Węgry (45 069), Czechy (40 120), Bułgaria (36 913), Belgia (30 968), Grecja (29 221), Portugalia (22 336), Holandia (22 261), Słowacja (19 434), Szwecja (18 789), Austria (16 026), Chorwacja (15 835), Litwa (9 183), Słowenia (7 646), Irlandia (7 087), Łotwa (6 386), Dania (5 186), Finlandia (4 533), Norwegia (2 932), Estonia (2 424), Cypr (1171), Luksemburg (1106), Malta (657), Islandia (113) i Liechtenstein (56).

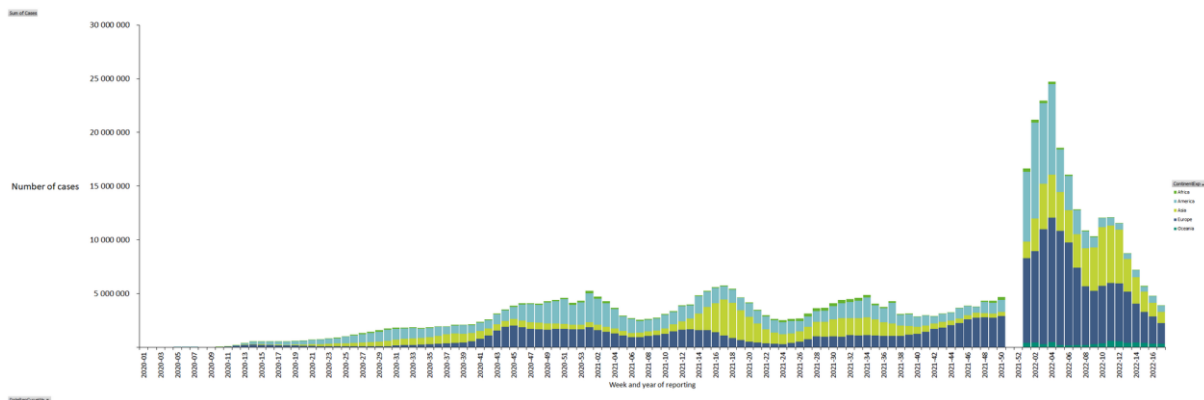
Polska

Liczba potwierdzonych przypadków w Polsce: stan na tydzień 17, 2022 r.



Sytuacja epidemiologiczna COVID-19

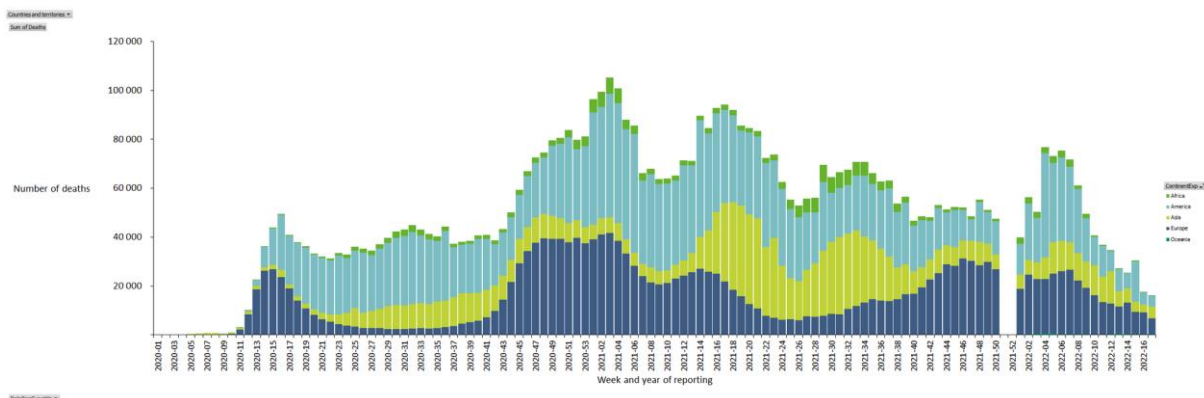
Liczba potwierdzonych przypadków na świecie: stan na tydzień 17, 2022 r.



Źródło: <https://www.ecdc.europa.eu/en/geographical-distribution-2019-ncov-cases>

Komentarz ECDC: Ze względu na okres świąteczno-noworoczny, proces zbierania danych nie został przeprowadzony w okresie od 23 grudnia 2021 r. do 2 stycznia 2022 r. włącznie. Choć przypadki te zostały zarejestrowane w plikach danych dostępnych na stronie internetowej ECDC, przypadki z tygodnia 2022-51 i 2022-52 nie są wyświetlane na powyższej krzywej epidemiologicznej. Liczba nowych przypadków zgłoszonych od tygodnia 2022-01 będzie wyświetlana jak zwykle na powyższej krzywej epidemiologicznej.

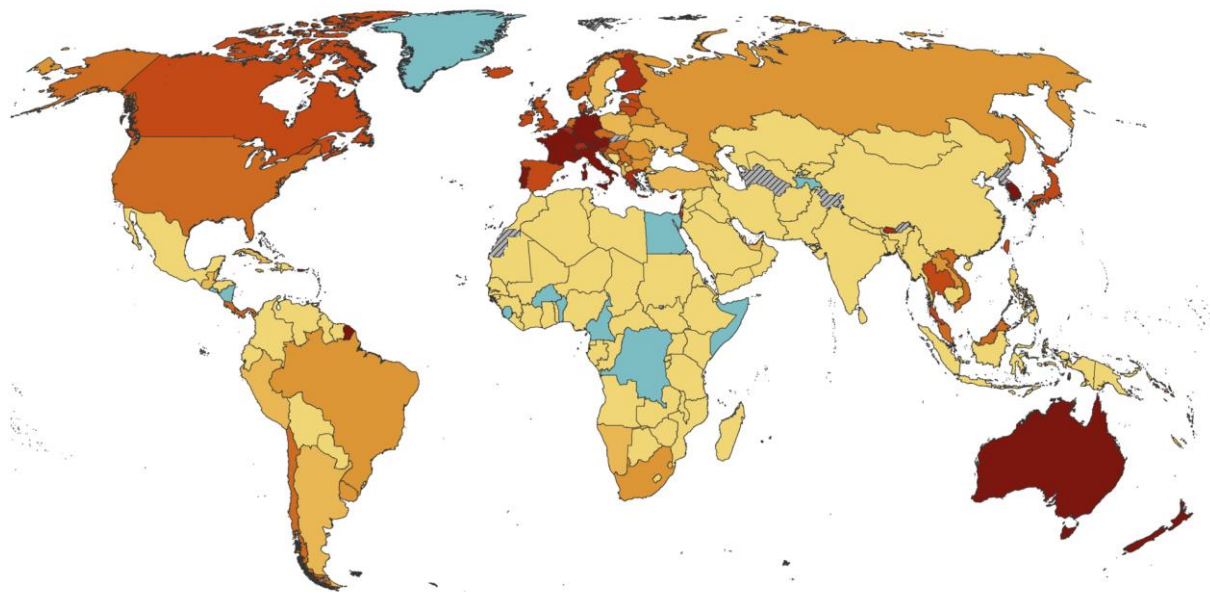
Liczba zgonów na świecie: stan na tydzień 17, 2022 r.



Źródło: <https://www.ecdc.europa.eu/en/geographical-distribution-2019-ncov-cases>

Komentarz ECDC: Ze względu na okres świąteczno-noworoczny, proces zbierania danych nie został przeprowadzony w okresie od 23 grudnia 2021 r. do 2 stycznia 2022 r. włącznie. Choć przypadki te zostały zarejestrowane w plikach danych dostępnych na stronie internetowej ECDC, przypadki z tygodnia 2022-51 i 2022-52 nie są wyświetlane na powyższej krzywej epidemiologicznej. Liczba nowych przypadków zgłoszonych od tygodnia 2022-01 będzie wyświetlana jak zwykle na powyższej krzywej epidemiologicznej.

14-dniowa skumulowana zapadalność (na 100 000 ludności) w poszczególnych krajach: stan w 16-17 tygodniu 2022 r.



14-day COVID-19 case notification rate per 100 000, 2022-w16 to 2022-w17

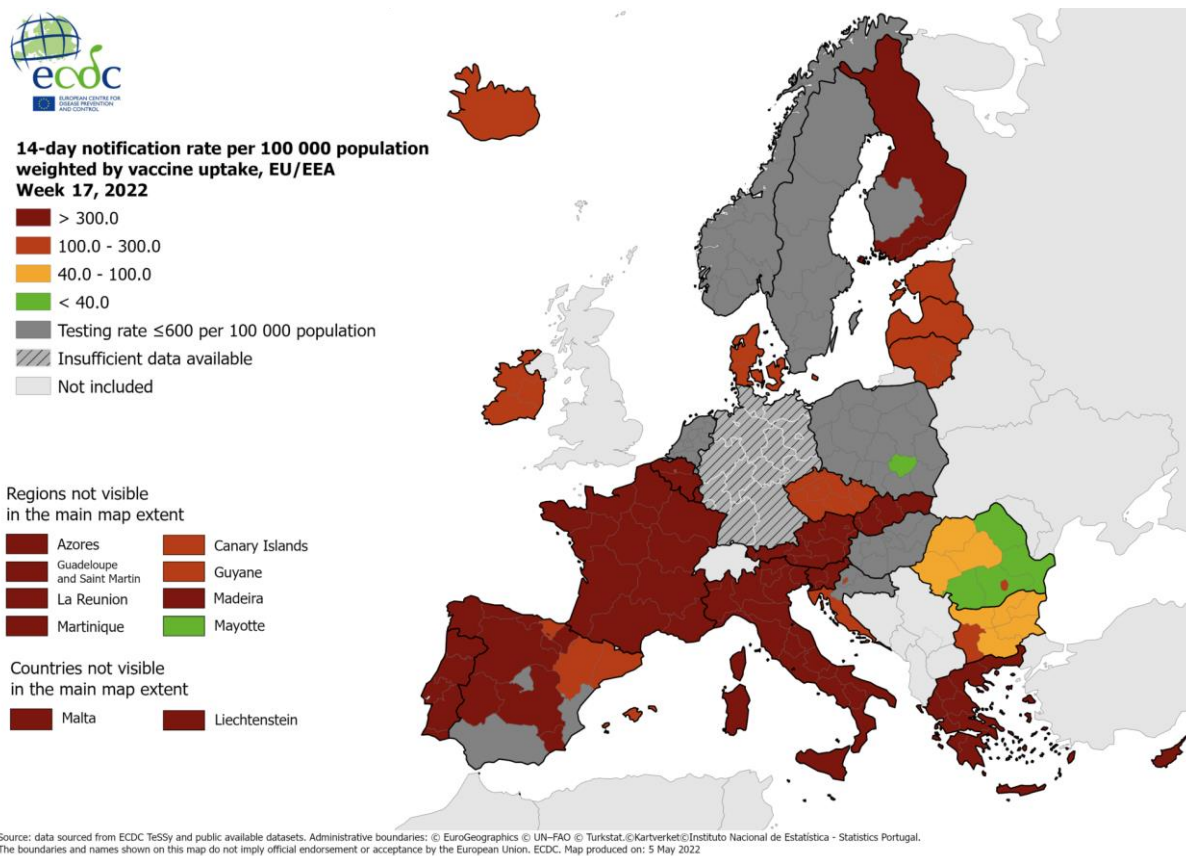


Administrative boundaries: © EuroGeographics © UN-FAO © Turkstat. The boundaries and names shown on this map do not imply official endorsement or acceptance by the European Union.

Date of production: 05/05/2022

Źródło: <https://www.ecdc.europa.eu/en/geographical-distribution-2019-ncov-cases>

Wskaźnik 14-dniowej zapadalności (na 100 000 ludności) w UE/EOG ważony poziomem zaszczepienia: stan na dzień 5 maja 2022 r.



Źródło: <https://www.ecdc.europa.eu/en/covid-19/situation-updates/weekly-maps-coordinated-restriction-free-movement>

(Mapa przygotowana przez ECDC w oparciu o zalecenie Komisji Europejskiej w sprawie skoordynowanego podejścia do ograniczenia swobodnego przepływu obywateli w krajach UE/EOG w kontekście pandemii COVID-19. Od 1 lutego 2022 r. Rada zażądała, aby ECDC dokonało klasyfikacji państw członkowskich EU/EOG według wskaźnika 14-dniowej zapadalności, ważonej poziomem zaszczepienia w regionie. Mapy te należy wykorzystywać wyłącznie do celów opisanych w zaleceniu Rady.)

Rozmieszczenie geograficzne przypadków na świecie: stan na tydzień 16-17, 2022 r.

Region	Kraj/terytorium	Potwierdzone przypadki	Zgony	Potwierdzone przypadki w okresie ostatnich 14 dni
Africa	Algeria	265773	6875	42
	Angola	99287	1900	93
	Benin	26952	163	0
	Botswana	306004	2696	140
	Burkina_Faso	20865	383	0
	Burundi	39998	15	1276
	Cameroon	119780	1927	0
	Cape_Verde	56004	401	14
	Central_African_Republic	14359	113	4
	Chad	7411	193	33
	Comoros	8106	160	6
	Congo	24103	385	13
	Cote_dIvoire	81957	799	100
	Democratic_Republic_of_the_Congo	86768	1337	1
	Djibouti	15631	189	33
	Egypt	515645	24613	0
	Equatorial_Guinea	16004	183	1
	Eritrea	9734	103	1

Region	Kraj/terytorium	Potwierdzone przypadki	Zgony	Potwierdzone przypadki w okresie ostatnich 14 dni
	Eswatini	70657	1397	555
	Ethiopia	470581	7510	308
	Gabon	47602	304	8
	Gambia	11995	365	1
	Ghana	161204	1445	103
	Guinea	36549	442	47
	Guinea_Bissau	8202	171	26
	Kenya	323786	5649	172
	Lesotho	33134	697	31
	Liberia	7435	294	13
	Libya	501916	6430	82
	Madagascar	64152	1391	31
	Malawi	85781	2634	58
	Mali	30843	732	185
	Mauritania	58723	982	7
	Mauritius	221749	992	3520
	Morocco	1164973	16069	592
	Mozambique	225386	2201	57
	Namibia	161031	4025	828
	Niger	8943	309	66

Region	Kraj/terytorium	Potwierdzone przypadki	Zgony	Potwierdzone przypadki w okresie ostatnich 14 dni
	Nigeria	255753	3143	120
	Rwanda	129834	1459	65
	Sao_Tome_and_Principe	5957	73	9
	Senegal	85997	1966	32
	Seychelles	42548	166	914
	Sierra_Leone	7681	125	0
	Somalia	26485	1361	0
	South_Africa	3795763	100363	54533
	South_Sudan	17479	138	88
	Sudan	62117	4931	42
	Togo	36991	273	28
	Tunisia	1040193	28550	1525
	Uganda	164104	3597	53
	United_Republic_of_Tanzania	33872	803	21
	Western_Sahara	766	1	0
	Zambia	319733	3976	1266
	Zimbabwe	247911	5469	633
America	Anguilla	2788	9	57
	Antigua_and_Barbuda	7626	136	87

Region	Kraj/terytorium	Potwierdzone przypadki	Zgony	Potwierdzone przypadki w okresie ostatnich 14 dni
	Argentina	9083492	128653	22569
	Aruba	34965	212	519
	Bahamas	33527	789	116
	Barbados	70793	398	5999
	Belize	57497	676	166
	Bermuda	13488	131	587
	Bolivia	904883	21910	975
	Bonaire, Saint Eustatius and Saba	9834	34	243
	Brazil	30454499	663513	193411
	British_Virgin_Islands	6355	62	193
	Canada	3755956	39293	141506
	Cayman_Islands	22223	27	817
	Chile	3561016	57539	29487
	Colombia	6092667	139797	2876
	Costa_Rica	852074	8405	7182
	Cuba	1103286	8527	3213
	Curaçao	42330	274	601
	Dominica	12143	63	155
	Dominican_Republic	579379	4376	590

Region	Kraj/terytorium	Potwierdzone przypadki	Zgony	Potwierdzone przypadki w okresie ostatnich 14 dni
	Ecuador	869124	35588	2240
	El_Salvador	162089	4128	0
	Falkland_Islands_(Malvinas)	181	0	50
	Greenland	11971	21	0
	Grenada	14629	220	464
	Guatemala	846632	17613	9024
	Guyana	63482	1228	107
	Haiti	30655	835	40
	Honduras	423179	10893	1520
	Jamaica	130299	2967	1018
	Mexico	5740080	324350	12248
	Montserrat	273	2	97
	Nicaragua	18491	225	0
	Panama	777120	8184	8326
	Paraguay	649455	18870	1009
	Peru	3566523	212865	10139
	Puerto_Rico	542481	4210	45630
	Saint_Kitts_and_Nevis	5562	43	8
	Saint_Lucia	23459	368	348

Region	Kraj/terytorium	Potwierdzone przypadki	Zgony	Potwierdzone przypadki w okresie ostatnich 14 dni
	Saint_Vincent_and_the_Grenadines	8419	106	67
	Sint_Maarten	10065	86	145
	Suriname	79336	1328	60
	Trinidad_and_Tobago	148335	3831	5913
	Turks_and_Caicos_islands	5995	36	59
	United_States_of_America	81377661	993744	691206
	United_States_Virgin_Islands	16391	111	509
	Uruguay	899723	7210	3948
	Venezuela	522434	5709	392
Asia	Afghanistan	178879	7683	461
	Bahrain	569091	1476	5507
	Bangladesh	1952691	29127	467
	Bhutan	59219	21	6115
	Brunei_Darussalam	141629	158	2351
	Cambodia	136252	3056	176
	China	548259	14405	53695
	India	43082345	523869	36818
	Indonesia	6047040	156273	10131
	Iran	7221653	141083	14694

Region	Kraj/terytorium	Potwierdzone przypadki	Zgony	Potwierdzone przypadki w okresie ostatnich 14 dni
	Iraq	2325175	25211	1891
	Israel	4079670	10697	45022
	Japan	7885409	29593	526782
	Jordan	1695745	14064	313
	Kazakhstan	1394536	19013	303
	Kuwait	631409	2555	521
	Kyrgyzstan	200993	2991	13
	Laos	206881	739	8535
	Lebanon	1097044	10388	1431
	Malaysia	4449507	35550	60482
	Maldives	179171	298	288
	Mongolia	920671	2110	552
	Myanmar	612900	19434	335
	Nepal	978828	11951	154
	Oman	389126	4258	235
	Pakistan	1527956	30369	630
	Palestine	657060	5657	443
	Philippines	3685895	60397	2684
	Qatar	364655	677	1001
	Saudi_Arabia	754238	9093	1533

Region	Kraj/terytorium	Potwierdzone przypadki	Zgony	Potwierdzone przypadki w okresie ostatnich 14 dni
	Singapore	1199640	1334	39340
	South_Korea	17295733	22958	942238
	Sri_Lanka	663373	16505	509
	Syria	55820	3150	47
	Taiwan	132955	868	96972
	Tajikistan	17786	125	0
	Thailand	4271815	28701	224862
	Timor_Leste	22871	130	18
	United_Arab_Emirates	898712	2302	3256
	Uzbekistan	238628	1637	315
	Vietnam	10653526	43042	220979
	Yemen	11819	2149	2
Europe	Albania	275167	3496	663
	Andorra	41349	153	640
	Armenia	422874	8622	104
	Austria	4172854	16026	89799
	Azerbaijan	792579	9707	217
	Belarus	980868	6954	6390
	Belgium	4064657	30968	72287
	Bosnia_and_Herzegovina	377087	15765	650

Region	Kraj/terytorium	Potwierdzone przypadki	Zgony	Potwierdzone przypadki w okresie ostatnich 14 dni
	Bulgaria	1156729	36913	7504
	Croatia	1122975	15835	9465
	Cyprus	511329	1171	12021
	Czechia	3902699	40120	23591
	Denmark	2802185	5186	16449
	Estonia	557397	2424	4795
	Faroe_Islands	34658	28	0
	Finland	1020952	4533	40367
	France	28686045	159912	948682
	Georgia	1655221	16811	2103
	Germany	24861823	135648	1305104
	Gibraltar	17837	102	343
	Greece	3331644	29221	88858
	Guernsey	24573	43	889
	Holy_See	28	0	0
	Hungary	1903281	45069	18989
	Iceland	186567	113	1417
	Ireland	1519827	7087	14173
	Isle_of_Man	32205	102	2036
	Italy	16504791	163612	792703

Region	Kraj/terytorium	Potwierdzone przypadki	Zgony	Potwierdzone przypadki w okresie ostatnich 14 dni
	Jersey	49810	126	1166
	Kosovo	228094	3138	233
	Latvia	820220	6386	7047
	Liechtenstein	16302	56	198
	Lithuania	1396719	9183	10334
	Luxembourg	281994	1106	13099
	Malta	91960	657	3014
	Moldova	517753	11503	1309
	Monaco	11801	57	399
	Montenegro	235338	2715	1087
	Netherlands	8050009	22261	28168
	North_Macedonia	309769	9280	1164
	Norway	1492910	2932	9334
	Poland	6005098	116433	11426
	Portugal	3878776	22336	133110
	Romania	2825658	61458	11710
	Russia	18195608	376167	111457
	San_Marino	16524	115	605
	Serbia	2006695	15999	10709
	Slovakia	2273367	19434	11437

Region	Kraj/terytorium	Potwierdzone przypadki	Zgony	Potwierdzone przypadki w okresie ostatnich 14 dni
	Slovenia	1010785	7646	12889
	Spain	11956951	104624	192273
	Sweden	2501604	18789	4853
	Switzerland	3619035	13189	50427
	Turkey	15032093	98771	40424
	Ukraine	5002870	108411	12405
	United_Kingdom	22073858	175319	326220
Oceania	American_Samoa	5822	26	286
	Australia	5758854	7231	533704
	Cook_Islands	5070	1	1129
	Fiji	64634	862	121
	French_Polynesia	72720	648	124
	Guam	48186	354	410
	Kiribati	3080	13	11
	Marshall_Islands	17	0	13
	Micronesia_(Federated_States_of)	5	0	5
	New_Caledonia	60517	312	60
	New_Zealand	943428	713	114522
	Northern_Mariana_Islands	11263	34	60

Region	Kraj/terytorium	Potwierdzone przypadki	Zgony	Potwierdzone przypadki w okresie ostatnich 14 dni
	Palau	4610	6	420
	Papua_New_Guinea	43817	650	181
	Samoa	8995	16	4903
	Solomon_Islands	14786	141	2501
	Tonga	10065	11	1304
	Vanuatu	7527	13	1418
	Wallis_and_Futuna	454	7	0
Other	Cases_on_an_international_conveyance_Japan	705	6	0
Total		512690034	6252316	8713701

Źródło ECDC: <https://www.ecdc.europa.eu/en/geographical-distribution-2019-ncov-cases>

Ocena ryzyka ECDC

Ocena ryzyka ECDC z dn. 27.01.2022 r. dot. pandemii COVID-19 (19. aktualizacja) - ocena dalszego rozprzestrzeniania się i wpływu wariantu SARS-CoV-2 Omicron w krajach UE/EOG.

[Assessment of the further emergence and potential impact of the SARS-CoV-2 Omicron variant of concern in the EU/EEA, 19th update](#)

Wariant SARS-CoV-2 Omicron zastępuje wariant Delta w większości krajów UE/EOG. Jak wskazano we wcześniejszych badaniach in vitro i in vivo, Omicron może w pewnym stopniu uniknąć ochronnego działania przeciwciał wywołanego przez szczepienie lub naturalną infekcję. Poziom tego ochronnego działania zależy między innymi od czynników, takich jak liczba przyjętych dawek lub czas od ostatniego szczepienia, co skutkuje znaczną podatnością populacji UE/EOG na zakażenie. Doprowadziło to do gwałtownego wzrostu liczby przypadków COVID-19, osiągając bezprecedensową intensywność transmisji w całym regionie.

W porównaniu z wcześniejszymi wariantami, Omicron rzadziej powoduje ciężki przebieg kliniczny, który wymagałby hospitalizacji lub przyjęcia na OIT. 14-dniowy wskaźnik zachorowań w UE/EOG wynosi 2 621 przypadków na 100 000 ludności, czyli czterokrotnie więcej niż najwyższy szczyt zaobserwowany podczas pandemii do tej pory. Wskaźniki hospitalizacji i zgonów są poniżej obserwowanych poziomów we wcześniejszych falach pandemii. Jednakże zaobserwowano wzrost liczby przypadków wśród osób starszych w kilku krajach UE/EOG, co może skutkować opóźnionym wzrostem liczby ciężkich przypadków i zgonów. Wyniki badań skuteczności szczepionek wykazały, że szczepienia odgrywają istotną rolę w zapobieganiu ciężkim następstwom zakażenia Omicronem - skuteczność znacznie wzrasta wśród osób, które otrzymały trzy dawki szczepionki. Oczekuje się, że kraje o niższym poziomie zaszczepienia dawką przypominającą doświadczą największego obciążenia. Biorąc pod uwagę bardzo wysoki poziom przenoszenia się wirusa w populacji, obserwowany niezależnie od poziomu zaszczepienia, prowadzący do licznych zachorowań w tym samym czasie, kraje o bardzo wysokim poziomie zaszczepienia prawdopodobnie również doświadczą znacznego obciążenia systemu opieki zdrowotnej i funkcjonowania społeczeństwa (głównie poprzez absencję w pracy i edukacji).

Dokumenty i strony internetowe

Sytuacja epidemiologiczna:

- [Liczba przypadków w Polsce oraz ich rozmieszczenie geograficzne przygotowane przez esri Polska](#) (źródło danych: ECDC, John Hopkins CSSE oraz GUS)
- [Liczba przypadków oraz ich rozmieszczenie geograficzne przygotowane przez John Hopkins University CSSE \(Center for Systems Science and Engineering\)](#) (źródło danych: WHO, U.S. CDC, ECDC, CDC w Chinach, NHC, DXY)
- [Liczba przypadków oraz ich rozmieszczenie geograficzne przygotowane przez WHO](#)
- [Tygodniowy raport WHO dot. sytuacji epidemiologicznej COVID-19](#)
- [Tygodniowy raport WHO Euro dot. sytuacji epidemiologicznej COVID-19](#)
- [Tygodniowy raport ECDC dot. sytuacji epidemiologicznej COVID-19](#)
- [Tygodniowe podsumowanie ECDC dot. sytuacji epidemiologicznej dla poszczególnych krajów](#)

Definicja przypadku:

- [GIS](#)
- [ECDC](#)
- [WHO](#)

Inne materiały dot. COVID-19:

- WHO: [Technical guidance](#)
- ECDC: [All resources on COVID-19](#)
- Ministerstwo Zdrowia/GIS: [Koronawirus: informacje i zalecenia - Koronawirus: informacje i zalecenia - Portal Gov.pl](#)

Raport przygotowany przez:

Krajowy Punkt Centralny ds. MPZ/Krajowy Punkt Kontaktowy EWRS
Narodowy Instytut Zdrowia Publicznego PZH – Państwowy Instytut Badawczy
Zakład Epidemiologii Chorób Zakaźnych i Nadzoru
ul. Chocimska 24
00-791 Warszawa
tel. 22 54-21-281
e-mail: ihr@pzh.gov.pl