

MINISTERSTWO ROLNICTWA I ROZWOJU WSI

ZINTEGROWANY SYSTEM ROLNICZEJ INFORMACJI RYNKOWEJ - (ZSRIR)

(podstawa prawna: ustawa o rolniczych badaniach rynkowych z dnia 30 marca 2001 r.)

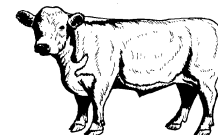
WYDZIAŁ INFORMACJI RYNKOWEJ I STATYSTYKI ROLNEJ

Rynek wołowiny i cielęciny

(informacja tygodniowa¹)

NR 45/2021

Środa, 19 listopada 2021 r.



Notowania² w okresie: 8 – 14.11.2021r.

(wersja skrócona)

1. Ceny zakupu bydła rzeźnego w Polsce

Tablica 1. Zbiorcze zestawienie danych dotyczących zakupionego bydła rzeźnego w ubojniach w kraju

POLSKA											
Kategoria bydła	CENA ZAKUPU*						Średnia masa tuszy cieplej		Liczba sztuk Zmiana tyg. [%]	Struktura skupu	
	wg w.ż.* [zł/kg]	dla mpc** [zł/tonę]	dla mps** [zł/tonę]	Zmiana ceny [%]			[kg]	Zmiana tyg. [%]		[%]	Zmiana tyg. [w pkt.%]
	2021-11-14	2021-11-14	2021-11-14	tyg.	miesięczna	roczna	2021-11-14		2021-11-14		
Bydło ogółem	9,16	17 675	18 028	0,9	9,5	45,8	309,0	-0,5	21,0	100,0	-
bydło 8-12 m-cy (Z)	9,18	17 032	17 373	-6,9	0,6	33,5	226,5	-11,7	-25,8	0,1	-0,1
byki 12-24 m-ce (A)	10,30	19 327	19 714	-0,8	9,5	46,6	344,6	-0,8	15,3	33,5	-1,7
byki > 24 m-cy (B)	10,31	19 348	19 735	0,8	9,7	47,4	392,7	0,6	18,5	5,1	-0,1
wolce > 12 m-cy (C)	--	*	*	--	--	--	--	--	--	0,1	--
krowy (D)	7,32	15 021	15 322	1,5	10,8	49,6	281,1	0,5	16,1	38,0	-1,6
jałówki > 12 m-cy (E)	9,62	18 572	18 943	3,1	11,1	44,3	285,3	-0,3	41,6	23,1	3,4

* - jest to cena netto (bez VAT) zapłacona dostawcom bydła za dostarczony do rzeźni pełnowartościowy żywiec wołowy na bazie franco zakład. Cena ta zawiera również wszelkie dodatkowe płatności (premie, nagrody itp.) niezależnie od okresu w jakim zostały wypłacone.

** - w.ż. - waga żywa (cenę za wagę żywą wyliczono stosując średnie wskaźniki wydajności rzeźnej uzyskane w Polsce (średnia ważona) w latach 2011-2015: bydło ogółem - 0,518 (było 0,507); byki do 2 lat - 0,533 (było 0,539); byki > 2 lat - 0,533 (było 0,535); wolce - 0,521 (było 0,540); krowy - 0,487 (było 0,465) i jałówki - 0,518 (było 0,516),

mpc - masa poubojowa ciepła, mps - masa poubojowa schłodzona,

*** z uwagi na ustawowy obowiązek nieidentyfikowalności danych, ceny nie podano

Źródło: Zintegrowany System Rolniczej Informacji Rolniczej (ZSRIR – MRiRW)

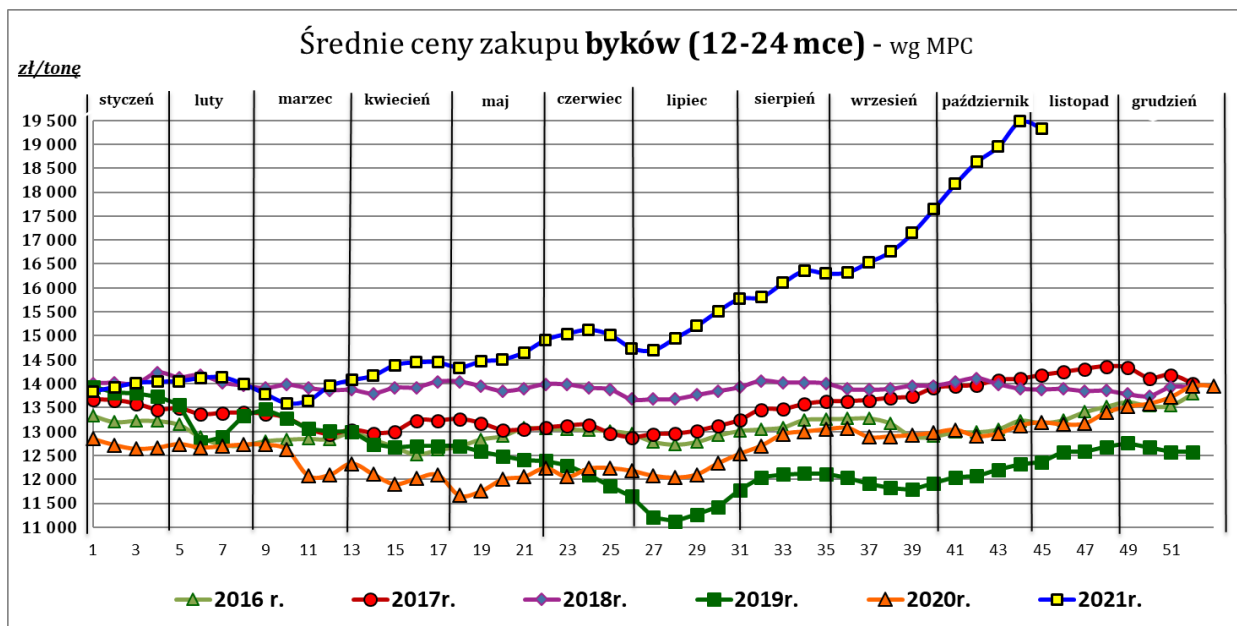
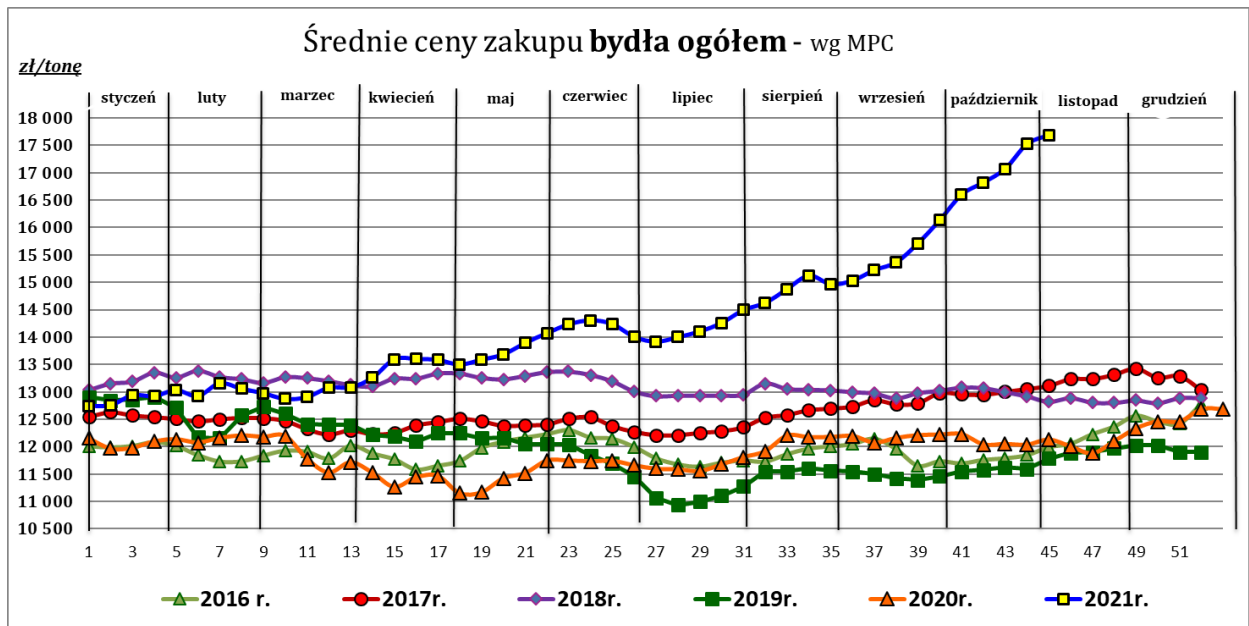
1 Wersja biuletynu z prezentacją graficzną danych publikowana jest w ostatnim tygodniu każdego miesiąca.

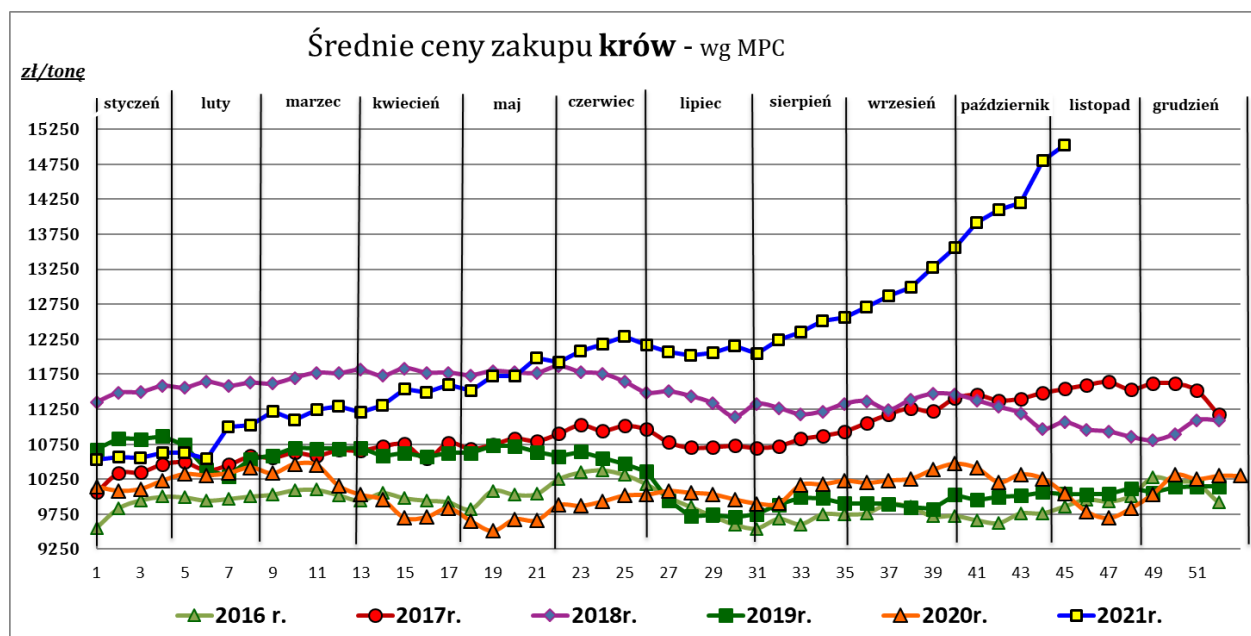
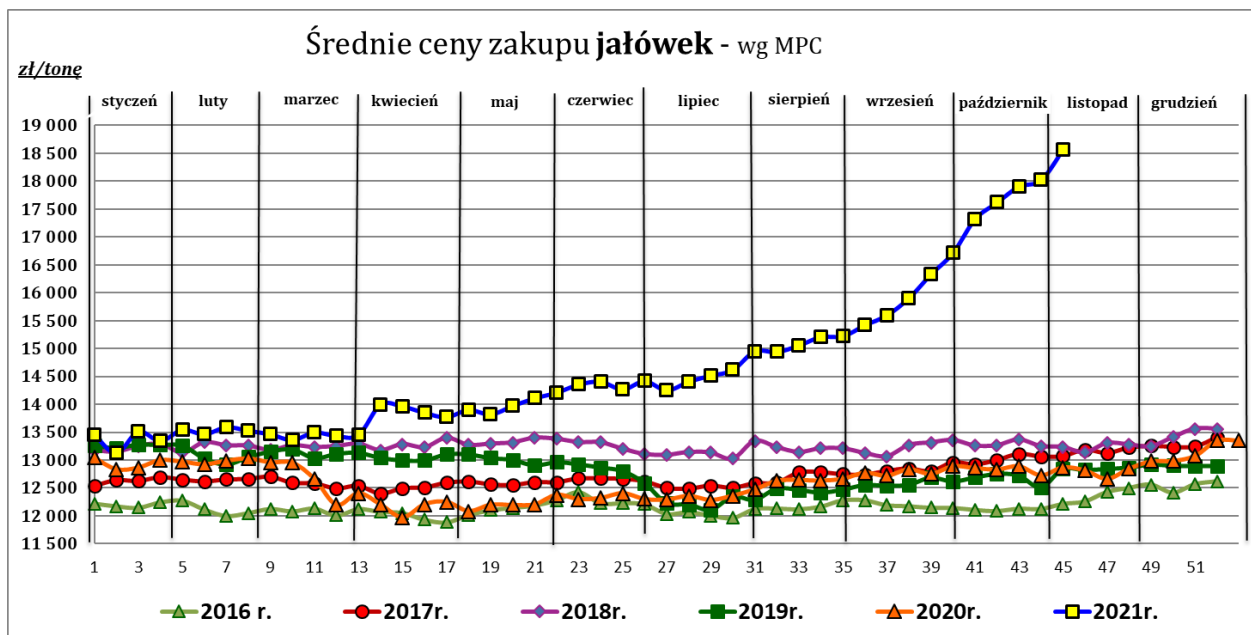
2 Badanie cen zakupu i cen sprzedaży w zakładach mięsnych prowadzone jest na reprezentatywnej próbie. Ceny zakupu rejestrowane są dla klas SEUROP wg Rozporządzenia Parlamentu Europejskiego i Rady (UE) nr 1308/2013 z dnia 17 grudnia 2013 r. ustanawiającego wspólną organizację rynków produktów rolnych oraz uchylającego rozporządzenia Rady (EWG) nr 922/72, (EWG) nr 234/79, (WE) nr 1037/2001 i (WE) nr 1234/2007 (Dz. Urz. UE L 347 z 20.12.2013, z późn. zm.) i wg Rozporządzenia wykonawczego Komisji (UE) 2017/1184 z dnia 20 kwietnia 2017 r. ustanawiającego zasady stosowania rozporządzenia Parlamentu Europejskiego i Rady (UE) nr 1308/2013 w odniesieniu do unijnych skal klasyfikacji tusz wołowych, wieprzowych i baranich oraz raportowania cen rynkowych niektórych kategorii tusz i żywych zwierząt (Dz. Urz. UE L 171 z 04.07.2017) oraz rozporządzenia Ministra Rolnictwa i Rozwoju Wsi z dnia 4 lutego 2009 r. w sprawie szczegółowego sposobu oznaczania klasy jakości handlowej tusz wołowych (Dz. U. Nr 28, poz. 180 z późn. zm.). Ceny zakupu rejestrowane są dla masy poubojowej schłodzonej.

Badanie cen targowiskowych prowadzone jest na targowiskach na których dokonywany jest obrót bydłem a ceny rejestrowane są jako średnie arytmetyczne zrealizowanych transakcji

Wykorzystanie możliwe z dokładnym podaniem źródła

Z i n t e g r o w a n y S y s t e m
R o l n i c z e j I n f o r m a c j i R y n k o w e j





Źródło: Zintegrowany System Rolniczej Informacji Rynkowej (ZSRIR – MRiRW)

Tablica 2. Zbiorcze zestawienie danych dotyczących zakupu bydła rzeźnego wg makroregionów

MAKROREGION									
Kategoria bydła	Cena zakupu				Średnia tuszy [kg]	masa cieplej Zmiana tyg. [%]	Zmiana tyg. poziomu uboju [%]	Struktura zakupu	
	wg w.ż. [zł/kg]	dla mpc [zł/tonę]	dla mps [zł/tonę]	Zmiana tyg. [%]				[%]	Zmiana tyg. [w pkt.%]
	2021-11-14	2021-11-14	2021-11-14		2021-11-14	tyg. [%]		2021-11-14	
Centralny									
Bydło ogółem	9,42	18 185	18 548	0,0	313,5	-0,8	14,4	100,0	-
bydło 8-12 m-cy (Z)	8,53	15 816	16 133	-16,4	207,0	-22,1	-37,5	0,1	-0,1
byki 12-24 m-ce (A)	10,45	19 597	19 989	-1,8	344,8	-0,7	4,3	37,4	-3,6
byki > 24 m-cy (B)	10,36	19 438	19 827	1,1	394,5	1,6	1,2	6,5	-0,8
wolce > 12 m-cy (C)	--	--	--	--	--	--	--	--	--
krowy (D)	7,23	14 853	15 150	-1,2	279,9	0,9	7,7	30,8	-1,9
jałówki > 12 m-cy (E)	9,95	19 206	19 590	5,0	288,0	0,2	53,8	25,2	6,5
Południowy									
Bydło ogółem	8,97	17 321	17 667	0,9	305,8	-0,2	27,0	100,0	-
bydło 8-12 m-cy (Z)	9,61	17 834	18 190	1,5	241,5	-2,1	-13,3	0,2	-0,1
byki 12-24 m-ce (A)	10,15	19 038	19 419	0,6	345,2	-0,8	29,6	32,9	0,7
byki > 24 m-cy (B)	10,31	19 345	19 732	0,6	390,4	-0,2	32,4	3,4	0,1
wolce > 12 m-cy (C)	--	*	*	--	--	--	--	--	--
krowy (D)	7,27	14 927	15 226	0,8	280,7	-0,1	22,6	40,8	-1,5
jałówki > 12 m-cy (E)	9,38	18 117	18 480	0,4	281,0	-0,7	29,9	22,5	0,5
Północny									
Bydło ogółem	8,72	16 832	17 169	7,0	303,3	0,7	27,9	100,0	-
bydło 8-12 m-cy (Z)	--	--	--	--	--	--	--	--	--
byki 12-24 m-ce (A)	10,17	19 073	19 454	2,7	339,6	-1,6	29,3	20,5	0,2
byki > 24 m-cy (B)	10,11	18 977	19 356	0,9	389,6	-4,0	134,0	6,1	2,7
wolce > 12 m-cy (C)	--	*	*	--	--	--	--	--	--
krowy (D)	7,60	15 609	15 921	9,9	284,7	0,9	19,5	56,3	-3,9
jałówki > 12 m-cy (E)	8,60	16 599	16 930	2,7	289,9	-1,8	35,3	17,1	0,9

*- z uwagi na ustawowy obowiązek nieidentyfikowalności danych, ceny nie podano

** - z uwagi na brak porównywalności w obecnym tygodniu, danych nie podano

Makroregiony skupu bydła oraz sprzedaży wołowiny w czwartkach

Nazwa makroregionu	Województwa wchodzące w skład makroregionu
centralny	kujańsko-pomorskie, mazowieckie, łódzkie, wielkopolskie, lubuskie
południowy	lubelskie, małopolskie, podkarpackie, świętokrzyskie, dolnośląskie, opolskie, śląskie
północny	podlaskie, pomorskie, warmińsko-mazurskie, zachodnio-pomorskie

2. Ceny bydła żywego³ w Polsce

2.1 Ceny cieląt i młodego bydła opasowego w handlu hurtowym

Tablica 5. Średnie ceny zakupu cieląt płci męskiej oraz młodego bydła opasowego

Kategoria bydła	Jednostka	Cena zakupu			Zmiana ceny	
		14.11.2021	07.11.2021	08.11.2020	tyg. [%]	roczna [%]
Byczki od 8 dni do 4 tygodni - typ mleczny	zł/szt	672	705	611	-4,7	9,9
Byczki od 8 dni do 4 tygodni - typ mięsny	zł/szt	998	1012	848	-1,4	17,7
Młode bydło opasowe 6-12 m-cy	zł/kg w.ż.	nld	nld	--	--	--

* - prezentowane ceny są cenami netto (bez VAT)

nld - niewystarczająca liczba danych do prezentacji

Uwaga:

Analiza handlu zagranicznego za okres I-VIII 2021r. (dane wstępne) oraz uboje bydła w okresie: styczeń – czerwiec 2021 r. są zamieszczone w wersji EXCEL biuletynu.

Biuletyn „*Rynek wołowiny i cielęciny*” ukazuje się w każdy czwartek.

Informacje zamieszczane w tym biuletynie przekazywane są przez współpracujące z nami podmioty na podstawie Ustawy o badaniach rynkowych z dn. 30 marca 2001r.

Wydawca:

Ministerstwo Rolnictwa i Rozwoju Wsi,

Departament Rynków Rolnych

ul. Wspólna 30, 00-930 Warszawa,

tel. (022) 623-16-33, fax (022) 623-27-06

Internet: <http://www.minrol.gov.pl>, E-mail: biuletyn@minrol.gov.pl

Autor: Anna Pankiewicz tel. (022) 623-16-33 E-mail: Anna.Pankiewicz@minrol.gov.pl

³ - W handlu hurtowym bydlęciem żywym badane ceny byczków od 8 dni do 4 tygodni dotyczą cieląt przeznaczonych do dalszego chowu pochodzących od bydła ras mlecznych w przypadku typu mlecznego oraz od bydła ras mięsnych, ogólnoużytkowych i krzyżówek z rasami mięsnymi w przypadku typu mięsnego