

MAPA PRZEGLĄDOWA
LASÓW O SZCZEGÓLNYCH
WALORACH PRZYRODNICZYCH (HCVF)
NADLEŚNICTWO
LADEK ZDRÓJ
OBRĘB
STRONIE ŚLĄSKIE

REGIONALNA DYREKCJA LASÓW PAŃSTWOWYCH WE WROCŁAWIU

Stan na 1.01.2020

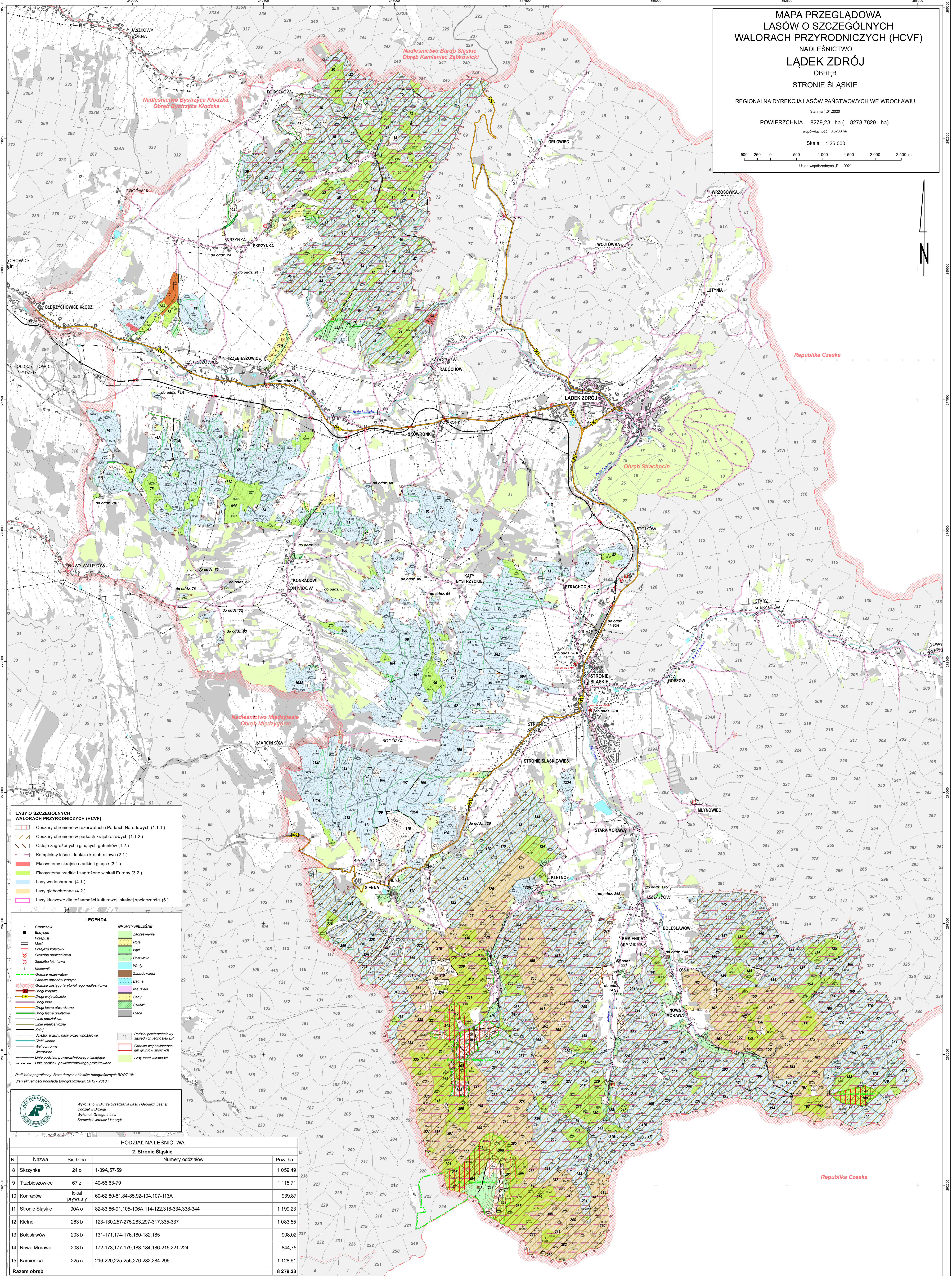
POWIERZCHNIA 8279,23 ha (8278,7829 ha)

współwłasność 0,5203 ha

Skala 1:25 000

0 500 1000 1500 2000 2500 m

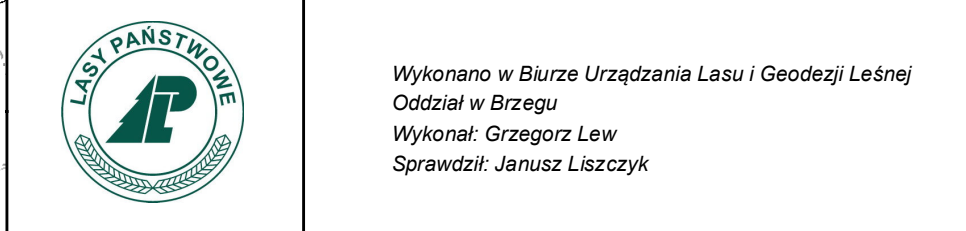
Układ współrzędnych „PL-1992”



- LASY O SZCZEGÓLNYCH WALORACH PRZYRODNICZYCH (HCVF)**
- Obszary chronione w rezerwach i Parkach Narodowych (1.1.1)
 - Obszary chronione w parkach krajobrazowych (1.1.2)
 - Ostoje zagrożonych i ginących gatunków (1.2)
 - Kompleksy leśne - funkcja krajobrazowa (2.1)
 - Ekosystemy skrajnie rzadkie i ginące (3.1)
 - Ekosystemy rzadkie i zagrożone w skali Europy (3.2)
 - Lasy wodochronne (4.1)
 - Lasy glebochronne (4.2)
 - Lasy kluczowe dla tożsamości kulturowej lokalnej społeczności (6)

- LEGENDA**
- | | |
|--|--|
| <ul style="list-style-type: none"> Granicznik Budynek Przepust Most Przejazd kolejowy Siedziba nadleśnictwa Siedziba leśnictwa Kasownik Granice rezerwatów Granice obrębów leśnych Granice zasięgu terytorialnego nadleśnictwa Drogi krajowe Drogi wojewódzkie Drogi inne Drogi leśne utwardzone Drogi leśne gruntowe Linie oddziałowe Linie energetyczne Kolej Ścieżki, szlaki, pasy przeciwpożarowe Ciek wodne Wal ochronny Warzawice Linie podziału powierzchniowego istniejące Linie podziału powierzchniowego projektowane | <ul style="list-style-type: none"> Zadrzewienia Role Łąki Pastwiska Wody Zabudowania Bagny Nieużytki Sady Szlaki Placce |
|--|--|
- Podział powierzchniowy sąsiednich jednostek LP
- Granice współwłasności lub gruntów spornych
- Linie innej własności

Podkład topograficzny: Baza danych obiektów topograficznych BDOT10k
Stan aktualności podkładu topograficznego: 2012 - 2013 r.



PODZIAŁ NA LEŚNICTWA

2. Stronie Śląskie

Nr	Nazwa	Siedziba	Numerы oddziałów	Pow. ha
8	Skrzyńka	24 o	1-39A,57-59	1 059,49
9	Trzebieszowice	67 z	40-56,63-79	1 115,71
10	Konradów	lokal prywatny	60-62,80-81,84-85,92-104,107-113A	939,87
11	Stronie Śląskie	90A o	82-83,86-91,105-106A,114-122,318-334,338-344	1 199,23
12	Klešno	263 b	123-130,257-275,283,297-317,335-337	1 083,55
13	Bolesławów	203 b	131-171,174-176,180-182,185	908,02
14	Nowa Morawa	203 b	172-173,177-179,183-184,186-215,221-224	844,75
15	Kamienica	225 c	216-220,225-256,276-282,284-296	1 126,61
Razem obręb				8 279,23