

# MAPA PRZEGLĄDOWA DRZEWOSTANÓW

NADLEŚNICTWO  
PŁASKA  
OBRĘB  
PŁASKA

REGIONALNA DYREKCJA LASÓW PAŃSTWOWYCH W BIAŁYMSTOKU

Stan na 01.01.2025

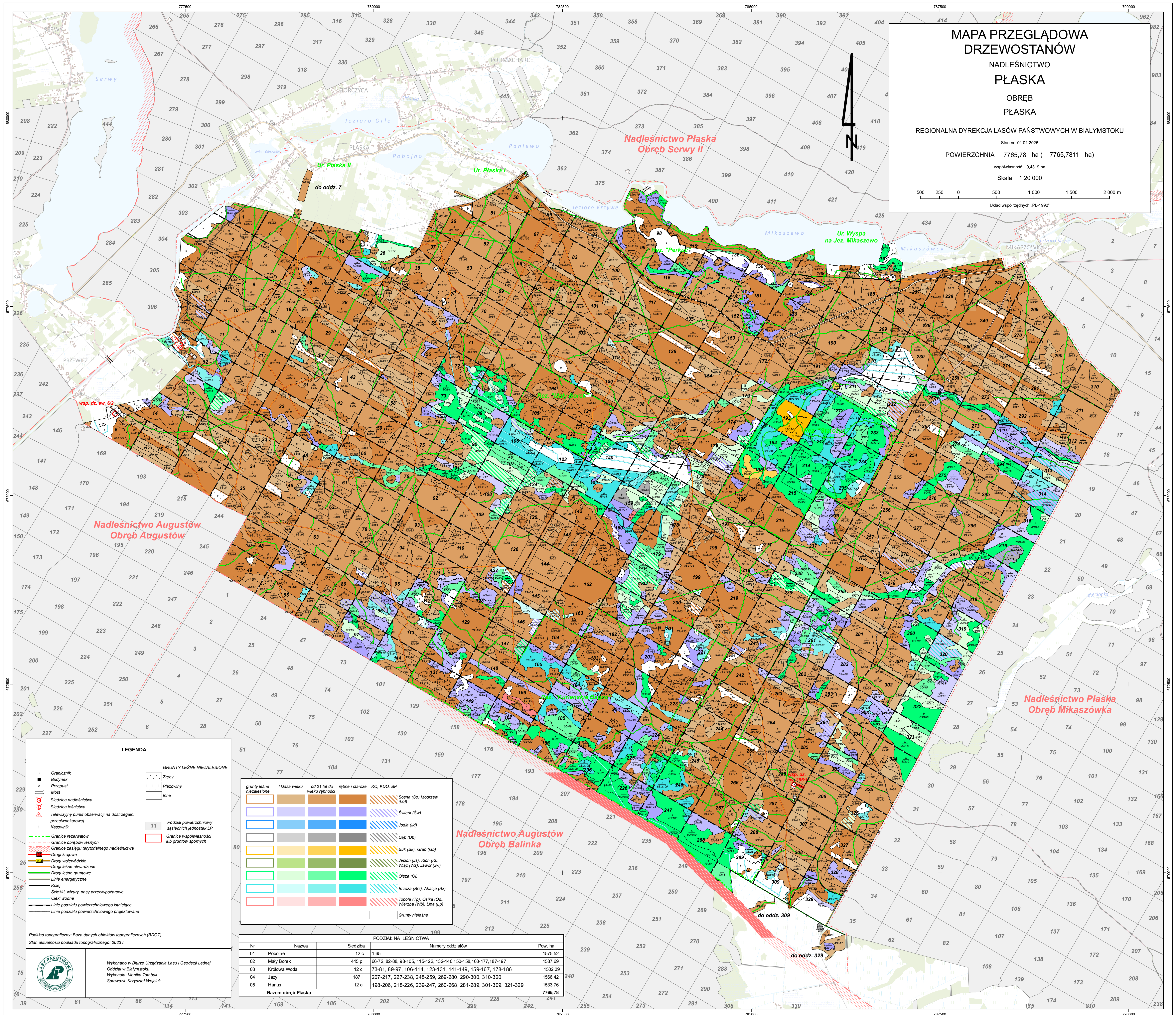
POWIERZCHNIA 7765,78 ha ( 7765,7811 ha )

współwłasność 0,4319 ha

Skala 1:20 000

500 250 0 500 1000 1500 2000 m

Układ współrzędnych „PL-1992”



## LEGENDA

- Granicznik
  - Stojnyk
  - Przejazd
  - Most
  - Siedziba nadleśnictwa
  - Siedziba leśnictwa
  - Telewizyjny punkt obserwacyjny na dostępalnym Kasownik
  - 1
  - Granice rezerwatów
  - Granice obrębów leśnych
  - Granice zasięgu terytorialnego nadleśnictwa
  - Drogi krajowe
  - Drogi wojewódzkie
  - Drogi leśne utwardzone
  - Drogi leśne gruntowe
  - Linie energetyczne
  - Koleje
  - Szlaki, wznizy, pasy przeciwpożarowe
  - Cieki wodne
  - Linie podziału powierzchniowego istniejące
  - Linie podziału powierzchniowego projektowane
- GRUNTY LESNE NIEZALESIONE
- Zreby
  - Fizowiny
  - Inne
  - 11 Podział powierzchniowy sąsiednich jednostek LP
  - Granice współwłasności lub gruntów spornych

grunty leśne niezalesione	I klasa wieku	od 21 lat do wieku rebnosci	rebné i starsze	KO, KDO, BP	Sosna (So), Modrzew (Md)
					Świerk (Św)
					Jodła (Jd)
					Dęba (Db)
					Buk (Bk), Grab (Gb)
					Jesion (Js), Klon (Kl)
					Wiąz (Wz), Jawor (Jw)
					Olcha (Ol)
					Brzoza (Brz), Akacja (Ak)
					Topola (Tp), Osika (Os), Wierzba (Wb), Lipa (Lp)
					Grunty nieleśne

## Nadleśnictwo Augustów Obręb Balinka

Nr	Nazwa	Siedziba	Numery oddziałów	Pow. ha
01	Poboje	12 c	1-65	1575,52
02	Mały Borek	445 p	66-72, 82-88, 98-105, 115-122, 132-140, 150-158, 168-177, 187-197	1587,69
03	Królowa Woda	12 c	73-81, 89-97, 106-114, 123-131, 141-149, 159-167, 178-186	1502,39
04	Jazy	187 l	207-217, 227-238, 248-259, 269-280, 290-300, 310-320	1566,42
05	Hanus	12 c	198-206, 218-226, 239-247, 260-268, 281-289, 301-309, 321-329	1533,76
Razem obręb Płaska				7765,78

Podkład topograficzny: Baza danych obiektów topograficznych (BDOIT)  
Stan aktualności podkładu topograficznego: 2023 r.

Wykonano w Biurze Urzędzenia Lasu i Geodezji Leśnej  
Oddział w Białymstoku  
Wykonali: Monika Tomiak  
Sprawdził: Krzysztof Wojcik

