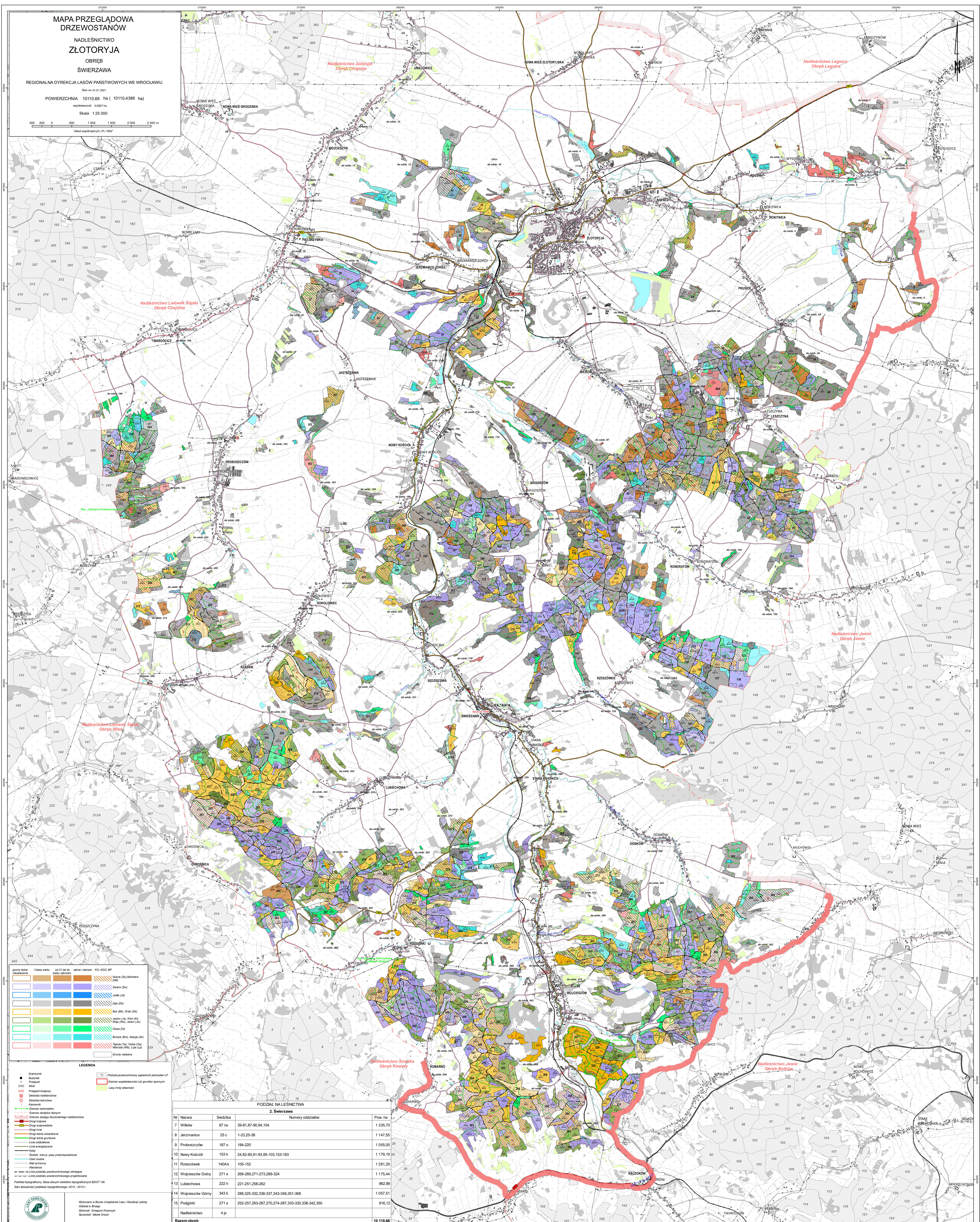


**MAPA PRZEGLĄDOWA
DRZEWOŚTAŃ
NADLEŚNICTWO
ZŁOTORYJA
OBREB
ŚWIERZAWA**

REGIONALNA DYREKCJA LASÓW PAŃSTWOWYCH WE WROCŁAWIU
Stan na 01.01.2021
POWIERZCHNIA 10110,66 ha (10110,4386 ha)
wzrostłość 0,667 ha
Skala 1:25 000
Liniowy współrzędny PL1992

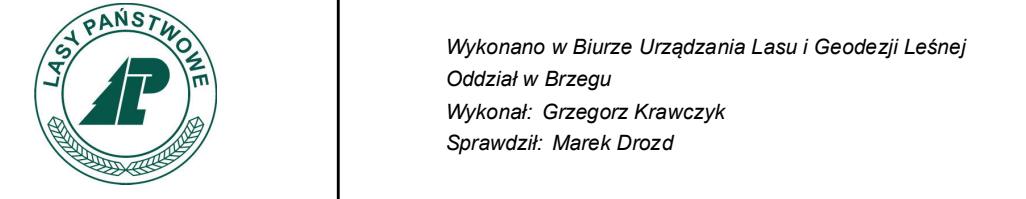


	Graniczki		Drogi		Kolej		Wodne		Graniczki
	Graniczki		Drogi		Kolej		Wodne		Graniczki
	Graniczki		Drogi		Kolej		Wodne		Graniczki

LEGENDA

- Graniczki
- Drogi
- Kolej
- Wodne
- Graniczki
- Drogi
- Kolej
- Wodne

PODZIAŁ NA LEŚNICTWA			
Nr	Nazwa	Siedziba	Pow. ha
7	Wilków	87 rx	1 335,70
8	Jerzmaniec	25 c	1 147,55
9	Proboszczów	187 o	1 055,00
10	Nowy Kościół	153 k	1 179,19
11	Rzeszówek	140A k	1 281,29
12	Wojcieszów Dolny	271 s	1 175,44
13	Lubiechowa	222 h	962,86
14	Wojcieszów Górny	343 k	1 057,51
15	Podgórki	271 s	916,12
Nadleśnictwo			10 110,66
Razem obreby			10 110,66



Wykonano w Biurze Geodezji i Kartografii (GK) z siedzibą w Złotoryji
Opracował: mgr inż. Andrzej Krawiec
Wzrostłość: 0,667 ha
Skala: 1:25 000
Data aktualizacji: 2021-01-01