



POLSKI ZWIĄZEK MOTOROWY

Członek Międzynarodowych Federacji FIA, FIM, AIT, FICC, UEM

PZM Holding Sp. z o.o.

BIURO CERTYFIKOWANYCH RZECZOZNAWCÓW TECHNIKI SAMOCHODOWEJ,
RUCHU DROGOWEGO, MASZYN I URZADZEŃ

01-460 Warszawa, ul. Górczewska 228F; tel. 22 385 85 85, 22 385 85 61; fax 22 385 85 65; email: holding@pzm.pl

01271

OPINIA Nr: 1091/09/2022

z dnia: 2022/09/15

Wykonawca opinii : Adam Żyszkowski RS 001508

Zleceniodawca: Główny Inspektorat Ochrony Środowiska NIP: 526-16-50-857

Adres: ul. Bitwy Warszawskiej 1920r. 3, 02-362 Warszawa

Zadanie: Określenie wartości rynkowej pojazdu

PODSTAWA OPINII

1. Badanie pojazdu przeprowadzone dnia 12.09.2022r. w 00-716 Warszawa ul. Bartycka 110 A.
2. Instrukcja Określania Wartości Pojazdów Nr 1/2016 zatwierdzona w dniu 17 maja 2016 roku uchwałą Zarządu Głównego do stosowania w Stowarzyszeniu Rzeczoznawców Techniki Samochodowej i Ruchu Drogowego oraz w Komputerowym Systemie INFO-EKSPERT.

DANE IDENTYFIKACYJNE POJAZDU (*)

Dane: [D] IX-2022

Marka: RENAULT

Rok produkcji: 2008

Model: Trafic 2.0 dCi MR'07 E4 3.1t

Wersja: L1HIP1 Pack Clim

Nr rejestracyjny: WE 4028R

Rodzaj pojazdu: Samochód ciężarowy do 3.5t

VIN: VF1FLAHA68V323915

Data pierwszej rejestracji	2008/12/29
Data ważności badania technicznego	2019/10/19
Przebieg podany	220247 km
Okres eksploatacji pojazdu (08/12/29-22/09/15)	165 mies.
Kolor powłoki lakierowej, (rodzaj lakieru)	szary 2-warstwowy z efektem metalicznym
Dop. masa całkow. / Ładowność	2770 kg / 1092 kg
Rodzaj nadwozia	furgon 4 drzwiowy 3 osobowy
Liczba osi / Rodzaj napędu / Skrzynia biegów	2 / przedni (4x2) / manualna
Rozstaw osi	3098 mm
Jednostka napędowa	z zapłonem samoczynnym
Pojemność / Moc silnika	1995 ccm / 84kW (114KM)
Doładowanie	Turbosp. z chłodn. powietrza
Liczba cylindrów / Układ cylindrów	4 / rzędowy
Norma spalin	E4

WYPOSAŻENIE STANDARDOWE

L.p.	Nazwa elementu wyposażenia	L.p.	Nazwa elementu wyposażenia
1	Drzwi boczne prawe przesuwne	10	Radioodtwarzacz 2x15W
2	Drzwi tylne dwuskrzydłowe otwierane o 180 stopni	11	System hamowania awaryjnego BAS
3	Fotel kierowcy z regulacją wysokości	12	Szyby przyciemniane
4	Fotel pasażera podwójny	13	Ścianka działowa pełna oszklona
5	Głośniki 2 szt.	14	Światła z regulacją kąta pochylenia
6	Klimatyzacja	15	Tapicerka materiałowa "Galatone"
7	Kolumna kierownicy regulowana	16	Uchwyty do mocowania ładunków
8	Podłokietnik centralny przedni	17	Wspomaganie układu kierowniczego
9	Poduszka powietrzna kierowcy	18	Zamek centralny

L.p. Nazwa pakietu / elementu pakietu wyposażenia standardowego

- 1 ABS + EBV - korektor siły hamowania, elektryczny
 ABS - system zapobiegający blokowaniu kół
 System dystrybucji siły hamowania elektroniczny EBV

WYPOSAŻENIE DODATKOWE

L.p.	Nazwa elementu wyposażenia	Wartość [PLN]
1	Lakier metalizowany	167
2	Szyby przednie regulowane elektrycznie	111

OPIS ZAMONTOWANEGO W POJEŹDZIE OGUMIENIA

Koło	Marka, typ	Bieżnik [mm]	Zużycie [%]
Przednie lewe:	CONTINENTAL 195/65 R16C 100/98T VANCO 6 6PR TL		100
Przednie prawe:	CONTINENTAL 195/65 R16C 100/98T VANCO 6 6PR TL		100
Tyłne lewe:	CONTINENTAL 195/65 R16C 100/98T VANCO 6 6PR TL		100
Tyłne prawe:	CONTINENTAL 195/65 R16C 100/98T VANCO 6 6PR TL		100

STAN TECHNICZNY POJAZDU

Pojazd zidentyfikowano na podstawie nadanego numeru rejestracyjnego oraz numeru VIN

Samochód w stanie charakterystycznym dla długotrwałego postoju.

PRZEDSTAWIONO:

- Dowód rejestracyjny seria DR/BAP numer 0556833 wydany przez Prezydenta m.st. Warszawy Dzielnica Ochota 02-021 Warszawa ul. Grójecka 17A dnia 06.02.2019r.

SILNIK:

- Brak akumulatora, brak możliwości uruchomienia silnika.
- Ślady wycieków płynów eksploatacyjnych.
- Konieczność wymiany płynów i materiałów eksploatacyjnych.
- Układ wylotu spalin - rozległe ślady i liczne ogniska korozji.
- Według oświadczenia Przedstawiciela Zleceniodawcy - w samochodzie wystąpiła usterka sprzęgła, pojazd przewieziono do siedziby Zleceniodawcy na lawecie. Brak możliwości potwierdzenia uszkodzenia podczas oględzin.

UKŁAD JEZDNY:

- Tarcze kół stalowe - liczne ogniska i rozległe ślady korozji.
- Ogumienie skruszałe, zdeformowane, z licznymi mikropęknięciami, po długotrwałym postoju - wymiana ze względów bezpieczeństwa.
- Elementy układu jezdny - ślady i ogniska korozji.
- Konieczność wymiany płynów i materiałów eksploatacyjnych.

NADWOZIE:

- Powłoka lakierowa zmatowiała z licznymi mikrorysami.
- Błotnik przedni lewy - porysowany.
- Próg lewy w części przedniej - rozległe ślady i liczne ogniska korozji; rozległe ubytki powłoki lakierowej.
- Drzwi lewe - porysowane, ubytki powłoki lakierowej na krawędzi tylnej.
- Ściana lewa w części tylnej - otarta.
- Ściany przestrzeni ładunkowej - porysowane.
- Wykładzina skrzydła lewego drzwi tyłu nadwozia - częściowo oderwana.
- Ściana prawa - ślady i ogniska korozji; otarta, porysowana.
- Drzwi przesuwne prawe - porysowane, otarte.
- Słupek B prawy - porysowany, otarty.

- Lusterko zewnętrzne prawe - otarte
- Błotnik przedni prawy - otarty.
- Poszycie zderzaka przedniego po stronie prawej - otarte.
- Krata wlotu powietrza - liczne punktowe ubytki powłoki lakierowej.
- Pokrywa komory silnika - liczne punktowe ubytki powłoki lakierowej.
- Szyba czołowa - pęknięcia punktowe w polu widzenia kierowcy.

OSPRZĘT I WYPOSAŻENIE POJAZDU:

- Wnętrze pojazdu zabrudzone, zakurzone, o zapachu charakterystycznym dla długotrwałego postoju.
- Pokrycie tapicerskie siedziska fotela kierowcy - przetarte.
- Pokrycia tapicerskie foteli - zabrudzone, zaplamione.

KOREKTY

WARTOŚĆ BAZOWA BRUTTO (172 mies.)	21 218 PLN
KOREKTA ZA WYPOSAŻENIE DODATKOWE	278 PLN
KOREKTA ZA PIERWSZĄ REJESTRACJĘ	807 PLN
KOREKTA ZA PRZEBIEG	2 685 PLN
KOREKTA ZA OGUMIENIE	- 824 PLN
KOREKTY RÓŻNE	- 11 549 PLN

W tym:

	[%]	Wart. [PLN]
Stan utrzymania i dbałość o pojazd	-5,0	-1 249
Aktualność badań technicznych	-5,0	-1 249
Korekta ze względu na serwisowanie pojazdu	5,0	1 249
Naprawa konieczna	-41,2	-10 300

KOMENTARZ

- Korekta pierwszej rejestracji - korekta automatyczna systemu.
- Korekta liczby właścicieli - korekta automatyczna systemu.
- Korekta aktualności badań technicznych - korekta automatyczna systemu.
- Korekta przebiegu - korekta automatyczna systemu.
- Korekta ogumienia - ogumienie po długotrwałym postoju, odkształcone z mikropęknięciami - wymiana ze względów bezpieczeństwa.
- Korekta serwisowanie pojazdu - wg oświadczenia Przedstawiciela Zleceniodawcy - Zleceniodawca posiada pełną historię serwisową samochodu.

Pozostałe korekty jak w opisie technicznym.

Wartość rynkowa brutto wyżej zidentyfikowanego pojazdu, określona na dzień wykonania opinii wynosi:

12600 PLN

(słownie: dwanaście tysięcy sześćset złotych)

w tym VAT (23,0%) 2356,10 PLN

Wartość określono na podstawie:

- notowań wartości rynkowych z katalogu INFOEKSPERT IX-2022

- korekt mających wpływ na wartość pojazdu

1. Wydając niniejszy dokument Rzeczoznawca zastrzega, iż nie bierze odpowiedzialności za wady ukryte pojazdu i takie, których stwierdzenie wymaga zastosowanie dodatkowych specjalistycznych pomiarów lub warsztatowych badań stanowiskowych głównych zespołów, podzespołów i układów (w tym badań związanych z pomiarem geometrii układu zawieszenia lub pomiarem punktów bazowych karoserii po jej naprawie powypadkowej) o ile nie zostały one przez Zleceniodawcę zamówione.

2. Od niniejszej Oceny Zleceniodawcy przysługuje prawo odwołania się do Prezesa PZM Holding Sp. z o.o.

Warszawa dnia

15.09.2022



RS 00 308 nr identyfikacyjny Inst. Ministerstwa Infrastruktury i Rozwoju
Certyfikat CFR PZM nr 551 z dnia 15.05.2014 r

Adam Żyszkowski
rzeczoznawca samochodowy

wycenę sporządził cert. rzeczoznawca
pieczęć i podpis

**POLSKI ZWIĄZEK MOTOROWY
HOLDING Sp z o o
BIURO CERTYFIKOWANYCH
RZECZOZNAWCÓW SAMOCHODOWYCH
01 460 Warszawa, ul. Górczewska 228F
tel. 385-85-85 fax 383-85-65**

pieczęć PZM Holding Sp. z o.o.

DANE IDENTYFIKACYJNE POJAZDU (*)

Dane: [D] IX-2022

Marka: RENAULT

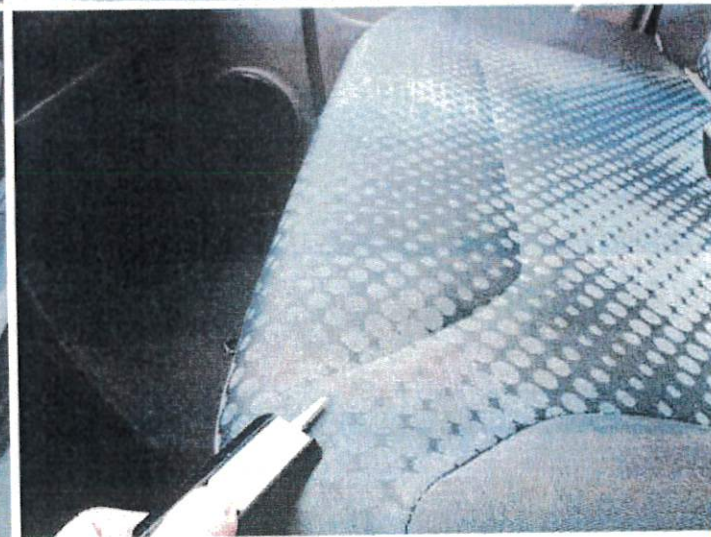
Model: Trafic 2.0 dCi MR'07 E4 3.1t

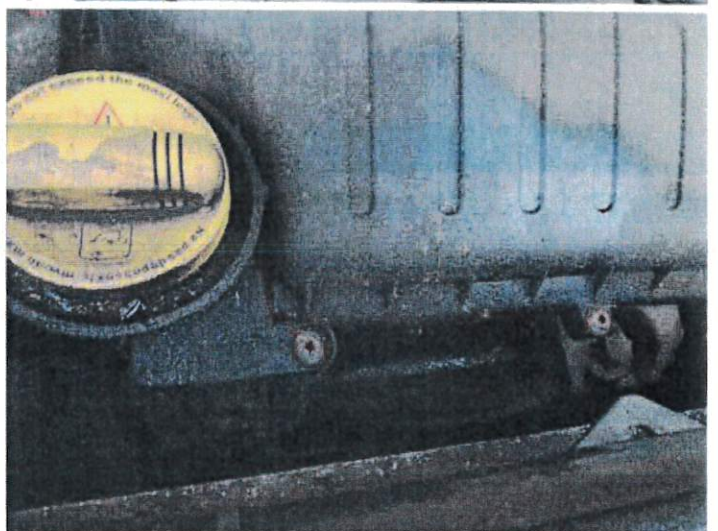
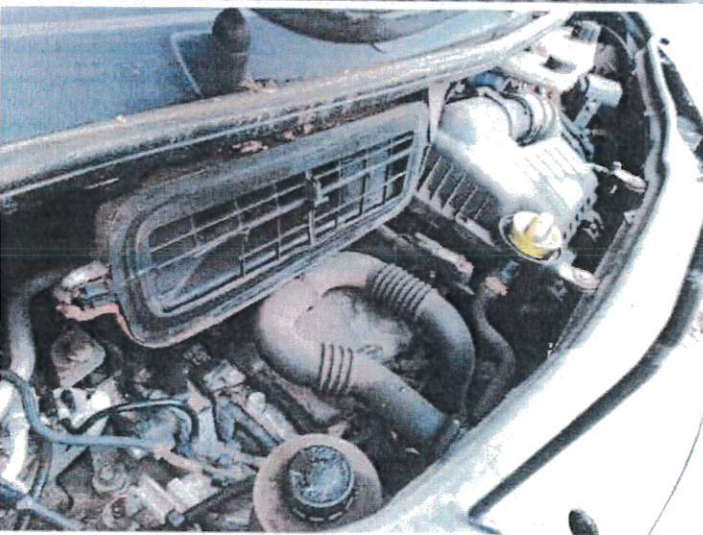
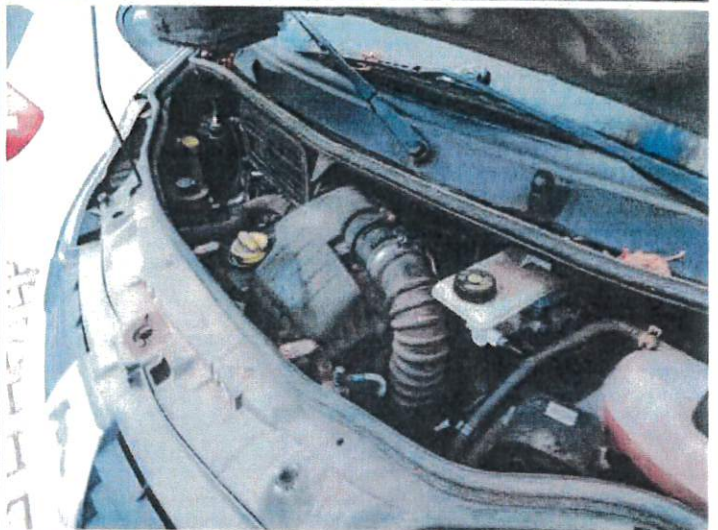
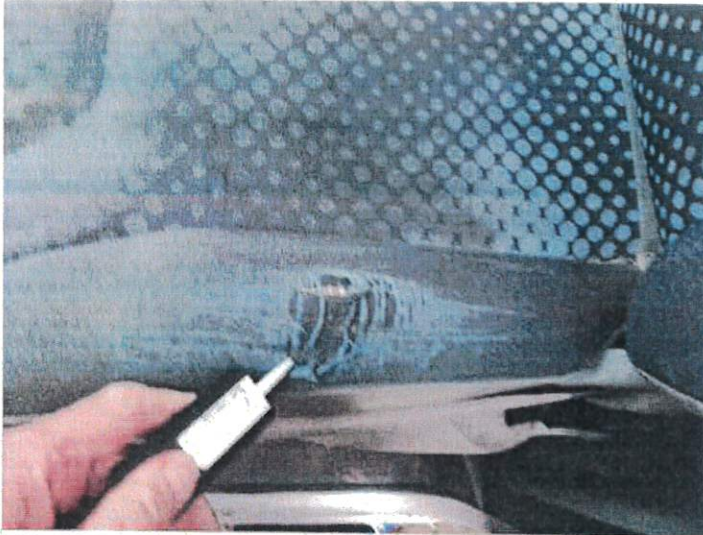
Wersja: LIH1P1 Pack Clim

Rodzaj pojazdu: Samochód ciężarowy do 3.5t

Rok produkcji: 2008

Nr rejestracyjny: WE 4028R





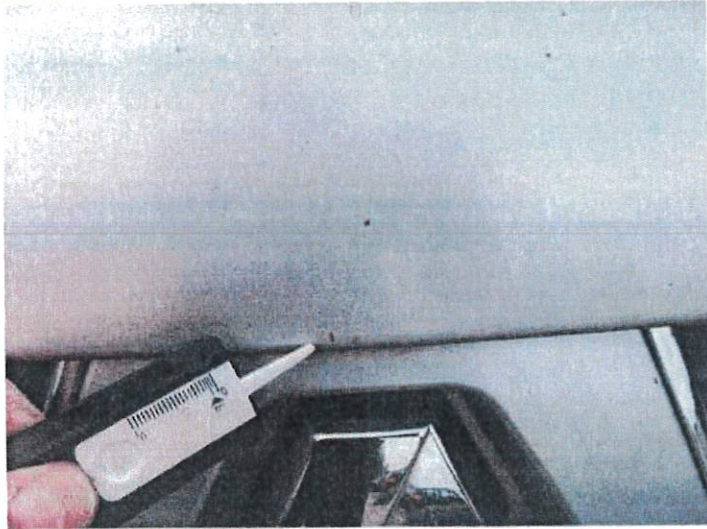
A handwritten signature in blue ink, consisting of stylized, cursive letters.



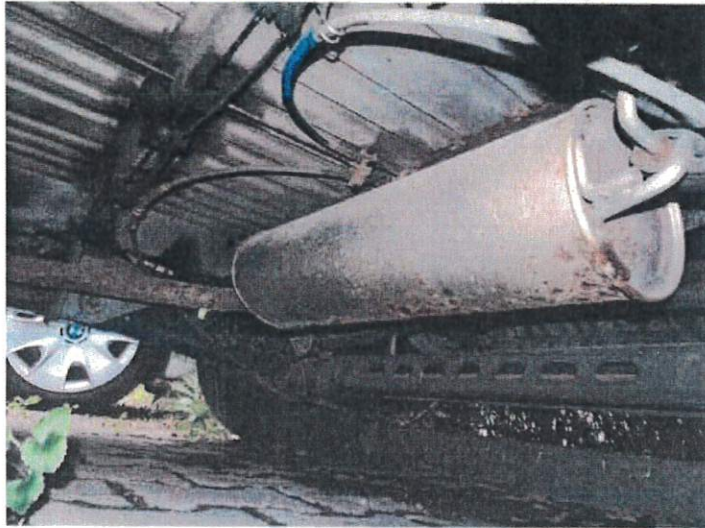
A handwritten signature in blue ink, located at the bottom right of the page.



A handwritten signature in blue ink, consisting of several stylized, overlapping loops and lines.



A handwritten signature in blue ink, consisting of several loops and a vertical line extending downwards.



A handwritten signature in blue ink, consisting of several stylized, overlapping loops and lines.

Wykonawca opinii : Adam Żyszkowski RS 001508

Zleceniodawca: Główny Inspektorat Ochrony Środowiska

NIP: 526-16-50-857

Adres: ul. Bitwy Warszawskiej 1920r. 3, 02-362 Warszawa

Zadanie: Określenie wartości rynkowej pojazdu

DANE IDENTYFIKACYJNE POJAZDU (*)

Dane: [D] IX-2022

Marka: RENAULT

Rok produkcji: 2008

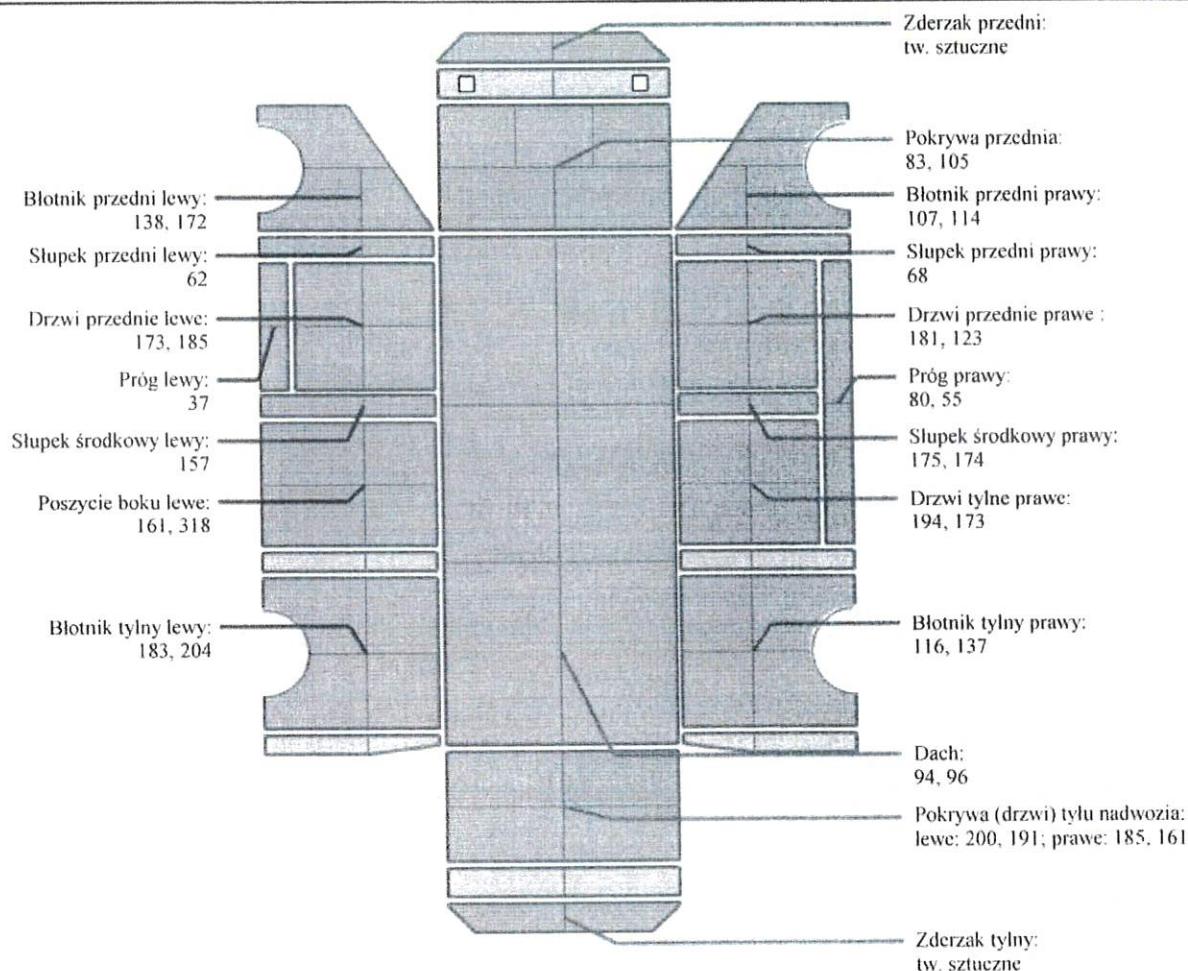
Model: Trafic 2.0 dCi MR`07 E4 3.1t

Wersja: L1HIP1 Pack Clim

Nr rejestracyjny: WE 4028R

Rodzaj pojazdu: Samochód ciężarowy do 3.5t

OPIS POWŁOKI LAKIEROWEJ



INFORMACJE DODATKOWE

Grubość powłoki lakierowej podana w mikrometrach [µm].

W wyniku badania grubości powłoki lakierowej na elementach poszyc nadwozia, za pomocą przyrządu SaluTron ComBi-D3, skalibrowanego bezpośrednio przed badaniem, stwierdzono ślady wcześniejszych napraw blacharsko-lakierniczych na: ściana prawa, drzwi tyłu nadwozia, drzwi przesuwne prawe, drzwi przednie prawe i lewe.

ARKUSZ USTALENIA WARTOŚCI POJAZDU

do opinii nr: 1091/09/2022

z dnia: 2022/09/15

Wykonawca opinii : Adam Żyszkowski RS 001508

Zleceniodawca: Główny Inspektorat Ochrony Środowiska NIP: 526-16-50-857

Adres: ul. Bitwy Warszawskiej 1920r. 3, 02-362 Warszawa

Zadanie: Określenie wartości rynkowej pojazdu

DANE IDENTYFIKACYJNE POJAZDU (*)

Dane: [D] IX-2022

Marka: RENAULT

Rok produkcji: 2008

Model: Trafic 2.0 dCi MR`07 E4 3.1t

Wersja: L1H1P1 Pack Clim

Nr rejestracyjny: WE 4028R

Rodzaj pojazdu: Samochód ciężarowy do 3.5t

Wycena na podstawie pojazdu: RENAULT Trafic 2.0 dCi MR`07 E4 3.1t L1H1P1 Pack Clim F4/3 1

USTALENIE WARTOŚCI POJAZDU**KATALOG WARTOŚCI BAZOWYCH (NETTO):**

rok	mies.	wart. z katal. [PLN]	wart. zadana [PLN]
2011	05	22150	22150
2010	05	20400	20400
2009	05	18750	18750
2008	05	17250	17250
2007	05	15850	15850
2006	05	14600	14600

WARTOŚĆ BAZOWA BRUTTO (172 mies.) 21 218 PLN

Normatywny okres eksploatacji 172 mies.

DATA PIERWSZEJ REJESTRACJI (rok/mies/dn) 2008/12/29

Rzeczywisty okres eksploatacji 165 mies.

KOREKTA ZA PIERWSZĄ REJESTRACJĘ 807 PLN *po korekcie:* 22 025 PLN**LISTA WYPOSAŻENIA:**

Lista wyposażenia na podstawie informacji z bazy danych na okres: 2007.05-2008.12

WYPOSAŻENIE DODATKOWE:

L.p.	Nazwa elementu wyposażenia	wta	data zam.	wpa	[%]	Wsp.	Wart. [PLN]
1	Lakier metalizowany	1,00			2,45	0,31	167
2	Szyby przednie regulowane elektrycznie	0,25			0,61	0,83	111

KOREKTA ZA WYPOSAŻENIE DODATKOWE 278 PLN

KOREKTA ZA WYPOSAŻENIE 278 PLN *po korekcie:* 22 303 PLN

Przebieg normatywny 295 500 km

Przebieg rzeczywisty podany 220 247 km

KOREKTA ZA PRZEBIEG 2 685 PLN *po korekcie:* 24 988 PLN**ZASTOSOWANE KOREKTY RÓŻNE:**

Opis korekty	[%]	Wart. [PLN]
Stan utrzymania i dbałość o pojazd	-5,0	-1 249
Aktualność badań technicznych	-5,0	-1 249
Korekta ze względu na serwisowanie pojazdu	5,0	1 249
Naprawa konieczna	-41,2	-10 300

KOREKTY RÓŻNE - 11 549 PLN *po korekcie:* 13 439 PLN

STAN OGUMIENIA:

Oś	Koło	Cena [PLN]	Zuż. [%]	Bieżn [mm]	Koło	Cena [PLN]	Zuż. [%]	Bieżn [mm]	Koło	Cena [PLN]	Zuż. [%]	Bieżn [mm]	Koło	Cena [PLN]	Zuż. [%]	Bieżn [mm]
Przednia					Lewe:	412	100*	0					Prawe:	412	100*	0
Tylna					Lewe:	412	100*	0					Prawe:	412	100*	0

KOREKTA ZA OGUMIENIE - **824 PLN po korekcie:** **12 615 PLN**

WARTOŚĆ RYNKOWA BRUTTO PO ZAOKRĄGLENIU **12 600 PLN**

1. Wydając niniejszy dokument Rzeczoznawca zastrzega, iż nie bierze odpowiedzialności za wady ukryte pojazdu i takie, których stwierdzenie wymaga zastosowanie dodatkowych specjalistycznych pomiarów lub warsztatowych badań stanowiskowych głównych zespołów, podzespołów i układów (w tym badań związanych z pomiarem geometrii układu zawieszenia lub pomiarem punktów bazowych karoserii po jej naprawie powypadkowej) o ile nie zostały one przez Zleceniodawcę zamówione.

2. Od niniejszej Oceny Zleceniodawcy przysługuje prawo odwołania się do Prezesa PZM Holding Sp. z o.o.



Adam Żyszkowski
Rzeczoznawca samochodowy

RS 0015/98 o identyfikacji przydaty Ministerstwo Infrastruktury i Rozwoju
Certyfikacja nr 551 z dnia 15.05.2014 r.

[Handwritten signature]

wycenę sporządził cert. rzeczoznawca
pieczęć i podpis

Warszawa dnia 15.09.2022

**POLSKI ZWIĄZEK MOTOROWY
HOLDING Sp z o o
BIURO CERTYFIKOWANYCH
RZECZOZNAWCÓW SAMOCHODOWYCH
ul. 460 Warszawa, ul. Górczewska 228F
tel. 385-85-85 fax 383-85-65**

.....
pieczęć PZM Holding Sp. z o.o.

