

GENERALNA DYREKCJA DRÓG KRAJOWYCH I AUTOSTRAD

**Podstawowe statystyki wypadków drogowych
na zamiejskiej sieci dróg krajowych
w roku 2004**

Warszawa, październik 2005 r.

Spis treści:

1. Wprowadzenie	- 2
2. Statystyka wypadków na sieci dróg publicznych i zamiejskiej sieci dróg krajowych w 2004 roku	- 3
3. Statystyka wypadków na zamiejskiej sieci dróg krajowych w 2004 roku	- 4
4. Podsumowanie	- 4

Spis załączników:

1. Statystyka wypadków i ich ofiar na zamiejskiej sieci dróg krajowych w 2004 roku w poszczególnych miesiącach.
2. Statystyka wypadków i ich ofiar na zamiejskiej sieci dróg krajowych w 2004 roku w podziale funkcjonalnym dróg dla obszaru zabudowanego i niezabudowanego.
3. Statystyka wypadków i ich ofiar na zamiejskiej sieci dróg krajowych w 2004 roku w zależności od kategorii drogi.
4. Statystyka wypadków i ich ofiar na zamiejskiej sieci dróg krajowych w 2004 roku w zależności od warunków atmosferycznych.
5. Statystyka wypadków i ich ofiar na zamiejskiej sieci dróg krajowych w 2004 roku w zależności od stanu nawierzchni.
6. Statystyka wypadków i ich ofiar na zamiejskiej sieci dróg krajowych w 2004 roku w zależności od oświetlenia.
7. Statystyka wypadków i ich ofiar na zamiejskiej sieci dróg krajowych w 2004 roku w zależności od elementu przekroju drogi.
8. Statystyka wypadków i ich ofiar na zamiejskiej sieci dróg krajowych w 2004 roku w zależności od miejsca zdarzenia.
9. Statystyka wypadków i ich ofiar na zamiejskiej sieci dróg krajowych w 2004 roku w zależności od rodzaju zdarzenia.
10. Statystyka wypadków i ich ofiar na zamiejskiej sieci dróg krajowych w 2004 roku w zależności od rodzaju pojazdu uczestniczącego.
11. Statystyka wypadków i ich ofiar na zamiejskiej sieci dróg krajowych w 2004 roku w podziale na województwa.
12. Wskaźniki wypadkowości na zamiejskiej sieci dróg krajowych w 2004 roku w podziale na województwa.
13. Wykres statystyk wypadków drogowych na zamiejskiej sieci dróg krajowych w 2004 roku w podziale na województwa.

1. Wprowadzenie

Niniejsze opracowanie przedstawia podstawowe statystyki wypadków drogowych, które miały miejsce w roku 2004 na istniejącej sieci dróg krajowych, z wyjątkiem tych odcinków dróg, dla których zarządcami są prezydenci miast na prawach powiatu.

Sieć ta o długości 16 775 km (w tym 16 565 km w zarządzie Generalnej Dyrekcji Dróg Krajowych i Autostrad – GDDKiA, a 210 km w zarządzie koncesjonariusz) zwana dalej jest zamiejską siecią dróg krajowych.

Źródłem danych o wypadkach są karty zdarzenia drogowego sporządzane przez policję na miejscu zdarzenia.

Zbiór dane o wypadkach, przekazany przez Wydział Ruchu Drogowego Komendy Głównej Policji, został zweryfikowany, przez poszczególne Oddziały GDDKiA, w zakresie lokalizacji miejsca wypadku.

Określenia przyjęte w opracowaniu, są zgodne z aktualnie obowiązującymi zasadami rejestracji i kwalifikacji zdarzeń w ruchu drogowych.

- *wypadek drogowy* - to zdarzenie, które pociągnęło za sobą ofiary w ludziach, nawet jeżeli obrażenia były lekkie lub bardzo lekkie, w tym także u sprawcy tego zdarzenia, bez względu na sposób zakończenia sprawy,
- *śmiertelna ofiara wypadku* - to osoba zmarła na miejscu wypadku lub w ciągu 30 dni od jego zaistnienia (licząc od dnia wypadku) na skutek doznanych obrażeń ciała,
- *osoba ciężko ranna* - to osoba, która doznała ciężkiego kalectwa, ciężkiej choroby nieuleczalnej lub długotrwałej choroby zagrażającej życiu, trwałej choroby psychicznej, całkowitej lub trwałej niezdolności do pracy w zawodzie lub trwałego, istotnego zeszpecenia lub zniekształcenia ciała lub urazów w postaci np. złamań, uszkodzeń organów wewnętrznych, poważnych ran ciętych i szarpanych,
- *osoba lekko ranna* - to osoba, która poniosła uszczerbek na zdrowiu inny niż określony w punkcie powyżej, w szczególności zwichnięcia, potłuczenia, skaleczenia.

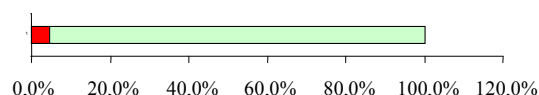
2. Statystyka wypadków na sieci dróg publicznych i zamiejskiej sieci dróg krajowych w 2004 roku

W roku 2004 na zamiejskiej sieci dróg krajowych o długości 16 775 km wydarzyło się 10 911 wypadków drogowych, zginęło 2 170 osób, a 15 186 zostało rannych.

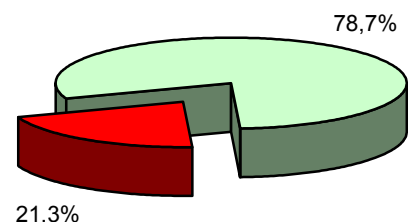
Na ww. sieci udział wypadków z ofiarami śmiertelnymi wyniósł 17,2 %,

W tym samym okresie na sieci dróg publicznych o długości 378 tys. km (w tym 249 tys. km dróg o utwardzonej nawierzchni, wydarzyło się 51 069 wypadków, zginęło 5 712 osób, a 64 661 zostało rannych.

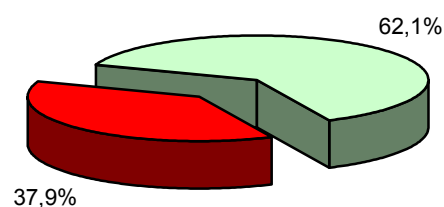
Procentowy udział długości zamiejskiej sieci dróg krajowych w sieci dróg publicznych



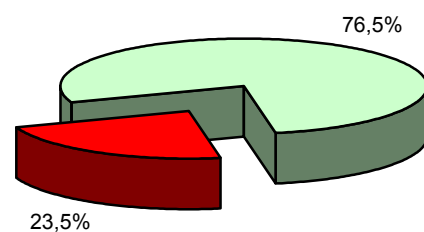
Procentowy udział wypadków na zamiejskiej sieci dróg krajowych w liczbie wszystkich wypadków na sieci dróg publicznych



Procentowy udział śmiertelnych ofiar na zamiejskiej sieci dróg krajowych w liczbie wszystkich śmiertelnych ofiar wypadków na sieci dróg publicznych



Procentowy udział liczby osób rannych na zamiejskiej sieci dróg krajowych w liczbie wszystkich osób rannych na sieci dróg publicznych



 - drogi krajowe  - drogi publiczne

3. Statystyka wypadków i ich ofiar na zamiejskiej sieci dróg krajowych w 2004 roku

Podstawowe statystyki wypadków i ich ofiar w roku 2004 w zależności od miesiąca, warunków atmosferycznych, oświetlenia, miejsca lub rodzaju zdarzenia, pojazdu uczestniczącego, stanu nawierzchni przedstawiają załączniki 1 – 10. Statystykę wypadków i ich ofiar w podziale na województwa, wykres oraz podstawowe wskaźniki wypadkowości przedstawiają załączniki 11, 12 i 13

4. Podsumowanie

Na sieci dróg krajowych stanowiącej 4,5% długości sieci dróg publicznych i przenoszącej 40% całego ruchu drogowego, ma miejsce 21,3 % wszystkich wypadków, w których ginie prawie 38 % wszystkich ofiar śmiertelnych, w tym:

- ok. 22% wypadków to najechanie na pieszego,
- ok. 10% wypadków to wypadki z udziałem roweru,
- ok. 24,7% wypadków ma miejsce na skrzyżowaniach lub w rejonie skrzyżowań

W porównaniu do roku poprzedniego nastąpił wzrost liczby wypadków o 4,3 %. Liczba ofiar śmiertelnych wzrosła o 7,2 %.

W dalszym ciągu obserwujemy bardzo duży udział wypadków z udziałem niechronionych uczestników ruchu oraz wypadków z ofiarami śmiertelnymi, w tym:

- **ok. 30,5% wszystkich ofiar śmiertelnych na drogach krajowych to piesi, z tego 60% ginie w terenie niezabudowanym.**

Pomimo systematycznego rozwoju techniki, aktualny jej poziom wciąż nie pozwala na wyeliminowanie czynnika ludzkiego, jako dominującej przyczyny wypadków w Polsce.

Wpływanie na zachowania kierowców, zarówno poprzez system szkoleń jak i szeroko rozumianą edukację jest więc obecnie koniecznością.

Można przypuszczać, że w niedalekiej przyszłości dalszy intensywny rozwój Inteligentnych Systemów Transportowych pozwoli na radykalną poprawę sytuacji.

Jednocześnie niezbędne jest zintensyfikowanie prowadzonych do tej pory działań mających na celu poprawę bezpieczeństwa ruchu drogowego, a w tym m. in.:

- poprawy stanu technicznego dróg i ich prawidłowego oznakowania,
- segregacji ruchu (w tym segregacji ruchu lokalnego poprzez budowę obwodnic i dróg alternatywnych),
- przebudowy skrzyżowań,
- uspokajania ruchu na odcinkach przebiegu dróg przez miejscowości, które posiadają obwodnice.

Dokument: „Podstawowe statystyki wypadków drogowych na zamiejskiej sieci dróg krajowych w roku 2004” opracowano w Biurze Studiów Generalnej Dyrekcji Dróg Krajowych i Autostrad.

Statystyki opracowali:

1. mgr inż. Krzysztof Kowalski – Kierownik Zespołu,
2. inż. Iwona Kaplar,
3. mgr Anna Jachymczyk.

Uwaga:

Wykorzystywanie zamieszczonych w załącznikach zestawień statystycznych jest dopuszczalne pod warunkiem powołania się na źródło informacji.