

Obszar Natura 2000 Żerkowice-Skała PLH020077



Bogusława Jermaczek

Koordynator planu zadań ochronnych
obszaru Natura 2000 Żerkowice-Skała
PLH020077

Spełniamy wymagania EMAS – zarządzamy urzędem efektywnie, oszczędnie i prośrodowiskowo



REGIONALNA
DYREKCJA
OCHRONY
ŚRODOWISKA
WE WROCŁAWIU



Fundusze Europejskie
Infrastruktura i Środowisko



GENERALNA
DYREKCJA
OCHRONY
ŚRODOWISKA

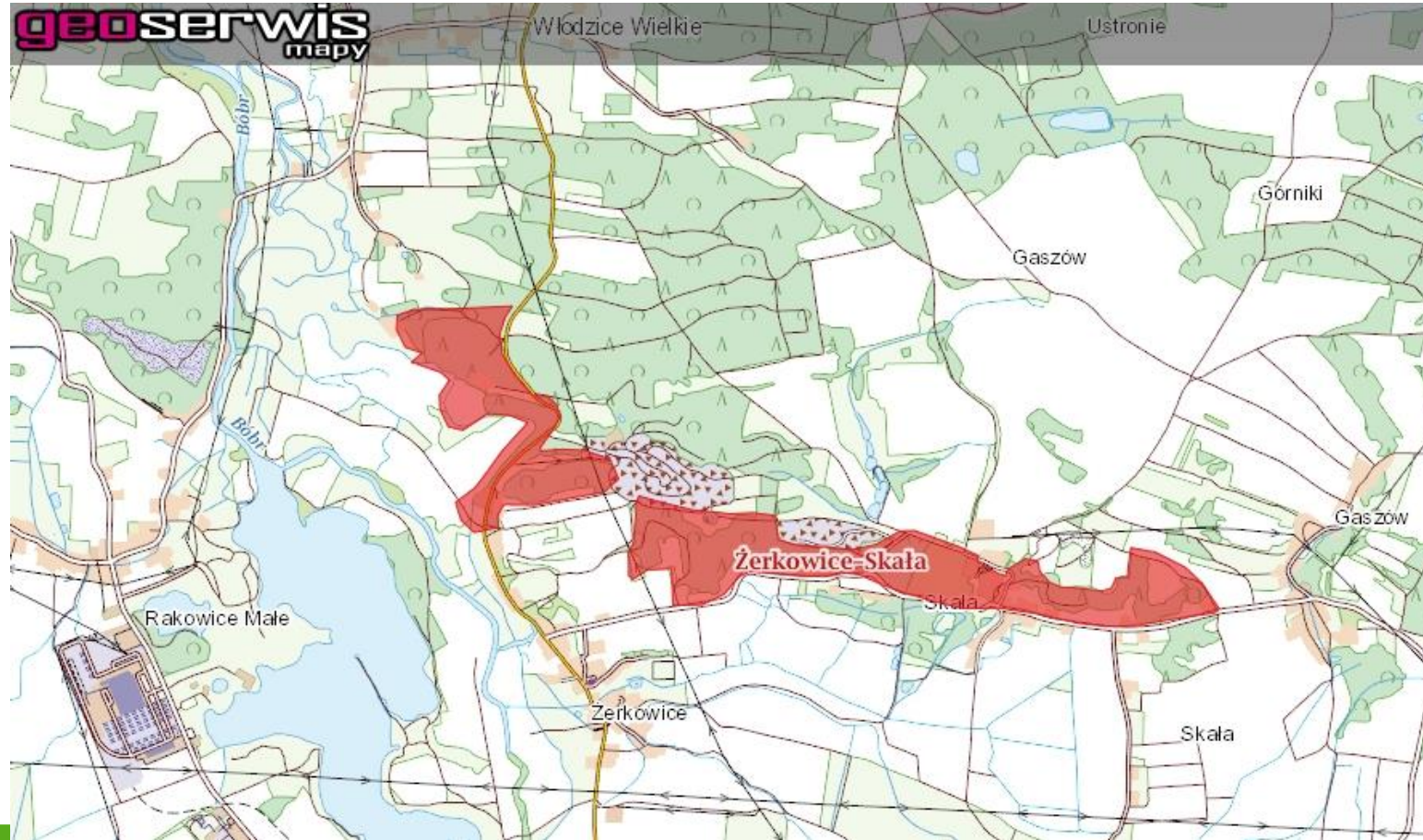


REGIONALNA
DYREKCJA
OCHRONY
ŚRODOWISKA
W BIAŁYMSTOKU

Unia Europejska
Fundusz Spójności



Lokalizacja obszaru Natura 2000 Żerkowice-Skała PLH020077



plany zadań ochronnych
Natura 2000
2017-2022



REGIONALNA
DYREKCJA
OCHRONY
ŚRODOWISKA
WE WROCŁAWIU

Spełniamy wymagania EMAS – zarządzamy urzędem efektywnie, oszczędnie i prośrodowiskowo



Fundusze Europejskie
Infrastruktura i Środowisko



GENERALNA
DYREKCJA
OCHRONY
ŚRODOWISKA



REGIONALNA
DYREKCJA
OCHRONY
ŚRODOWISKA
W WYCIEŃSKU

Unia Europejska
Fundusz Spójności



Żerkowice-Skała PLH020077 zdjęcie lotnicze

plany zadań ochronnych
Natura 2000
2017-2022



REGIONALNA
DYREKCJA
OCHRONY
ŚRODOWISKA
WE WROCŁAWIU



Fundusze Europejskie
Infrastruktura i Środowisko



GENERALNA
DYREKCJA
OCHRONY
ŚRODOWISKA



REGIONALNA
DYREKCJA
OCHRONY
ŚRODOWISKA
W BIAŁYMSTOKU

Unia Europejska
Fundusz Spójności



Przedmioty ochrony

- **6510** Niżowe i górskie świeże łąki użytkowane ekstensywnie *Arrhenatherion elatioris*
 - ocena ogólna C, ok. 3,6 % powierzchni obszaru
- **8220** Ściany skalne i urwiska krzemianowe ze zbiorowiskami *Androsacion vandelli*
 - ocena ogólna A , 0,01 % powierzchni obszaru
- **9170** Grąd środkowoeuropejski *Galio Carpinetum* i subkontynentalny *Tilio-Carpinetum* -
 ocena ogólna A, 25,10 % powierzchni obszaru

[dane na podstawie SDF]



REGIONALNA
DYREKCJA
OCHRONY
ŚRODOWISKA
WE WROCŁAWIU

Spełniamy wymagania EMAS – zarządzamy urzędem efektywnie, oszczędnie i prośrodowiskowo



Fundusze Europejskie
Infrastruktura i Środowisko



GENERALNA
DYREKCJA
OCHRONY
ŚRODOWISKA



REGIONALNA
DYREKCJA
OCHRONY
ŚRODOWISKA
W BIAŁYMSTOKU

Unia Europejska
Fundusz Spójności



Pozostałe siedliska przyrodnicze kategoria D (nie stanowią przedmiotów ochrony)

- **6430** Ziołorośla górskie *Adenostylion alliariae* i ziołorośla nadrzeczne *Convolvuletalia sepium* pokrycie ok. 0,01 % powierzchni obszaru
- **9190** Kwaśne dąbrowy *Quercetea robori - petraeae*, ok. 1,47 % powierzchni
- **91E0** *Łęgi wierzbowe, topolowe, olszowe i jesionowe
- (*Salicetum albo-fragilis*, *Populetum albae*, *Alnenion glutinoso-incanae*, łęgi źródliskowe) ok. 0,80 % (* siedlisko priorytetowe)

REGIONALNA
DYREKCJA
OCHRONY
ŚRODOWISKA
WE WROCŁAWIU

Spełniamy wymagania EMAS – zarządzamy urzędem efektywnie, oszczędnie i prośrodowiskowo

Fundusze
Europejskie
Infrastruktura i ŚrodowiskoGENERALNA
DYREKCJA
OCHRONY
ŚRODOWISKAREGIONALNA
DYREKCJA
OCHRONY
ŚRODOWISKA
W BIAŁYMSTOKUUnia Europejska
Fundusz Spójności

Harmonogram prac

- Inwentaryzacje siedlisk w terenie czerwiec – wrzesień 2020 r.
- Opracowywanie dokumentacji przez wykonawcę – wrzesień – luty 2021 r.
- Konsultacje w ramach Zespołu Lokalnej Współpracy (ZLW) – wrzesień – luty 2021 r.
- Zakończenie prac nad planem zadań ochronnych dla obszaru Natura 2000 Żerkowice-Skała PLH02077- luty 2021 r.

plany zadań ochronnych
Natura 2000
2017-2022 



REGIONALNA
DYREKCJA
OCHRONY
ŚRODOWISKA
WE WROCŁAWIU

Spełniamy wymagania EMAS – zarządzamy urzędem efektywnie, oszczędnie i prośrodowiskowo



Fundusze Europejskie
Infrastruktura i Środowisko



GENERALNA
DYREKCJA
OCHRONY
ŚRODOWISKA



REGIONALNA
DYREKCJA
OCHRONY
ŚRODOWISKA
W BIAŁYMSTOKU

Unia Europejska
Fundusz Spójności





REGIONALNA
DYREKCJA
OCHRONY
ŚRODOWISKA
WE WROCŁAWIU

Spełniamy wymagania EMAS – zarządzamy urzędem efektywnie, oszczędnie i prośrodowiskowo



Zweryfikowany system
zarządzania
środowiskowego
PL 2.02-006-09



Fundusze Europejskie
Infrastruktura i Środowisko



GENERALNA
DYREKCJA
OCHRONY
ŚRODOWISKA



REGIONALNA
DYREKCJA
OCHRONY
ŚRODOWISKA
W BIAŁYMSTOKU

Unia Europejska
Fundusz Spójności





REGIONALNA
DYREKCJA
OCHRONY
ŚRODOWISKA
WE WROCŁAWIU

Spełniamy wymagania EMAS – zarządzamy urzędem efektywnie, oszczędnie i prośrodowiskowo



Fundusze Europejskie
Infrastruktura i Środowisko



GENERALNA
DYREKCJA
OCHRONY
ŚRODOWISKA



REGIONALNA
DYREKCJA
OCHRONY
ŚRODOWISKA
W BIAŁYMSTOKU

Unia Europejska
Fundusz Spójności





plany zadań ochronnych
Natura 2000
2017-2022



REGIONALNA
DYREKCJA
OCHRONY
ŚRODOWISKA
WE WROCŁAWIU

Spełniamy wymagania EMAS – zarządzamy urzędem efektywnie, oszczędnie i prośrodowiskowo



Fundusze Europejskie
Infrastruktura i Środowisko



GENERALNA
DYREKCJA
OCHRONY
ŚRODOWISKA



REGIONALNA
DYREKCJA
OCHRONY
ŚRODOWISKA
W BIAŁYMSTOKU

Unia Europejska
Fundusz Spójności





REGIONALNA
DYREKCJA
OCHRONY
ŚRODOWISKA
WE WROCŁAWIU

Spełniamy wymagania EMAS – zarządzamy urzędem efektywnie, oszczędnie i prośrodowiskowo



Fundusze Europejskie
Infrastruktura i Środowisko



GENERALNA
DYREKCJA
OCHRONY
ŚRODOWISKA



REGIONALNA
DYREKCJA
OCHRONY
ŚRODOWISKA
W BIAŁYMSTOKU

Unia Europejska
Fundusz Spójności



Kontakty:

Wykonawca: Buxbaumia Jan Kucharzyk, tel. 512 199 498, j.kucharzyk@bagna.pl.

Koordynator: Bogusława Jermaczek, tel. 783 924 78, 75 718-42-84
mail: boguslawa.jermaczek.wroclaw@rdos.gov.pl

www.wroclaw.rdos.gov.pl

(zakładka Plany Zadań Ochronnych)

plany zadań ochronnych
Natura 2000
2017-2022

Spełniamy wymagania EMAS – zarządzamy urzędem efektywnie, oszczędnie i prośrodowiskowo



REGIONALNA
DYREKCJA
OCHRONY
ŚRODOWISKA
WE WROCŁAWIU



Fundusze Europejskie
Infrastruktura i Środowisko



GENERALNA
DYREKCJA
OCHRONY
ŚRODOWISKA



REGIONALNA
DYREKCJA
OCHRONY
ŚRODOWISKA
W BIAŁYMSTOKU

Unia Europejska
Fundusz Spójności

