

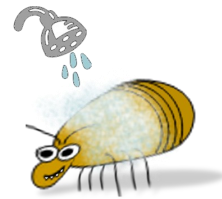


Mity o wszawicy

Mit

Wszawica wynika z brudu i braku higieny.

Dbłość o higienę osobistą i status społeczny nie mają wpływu na częstość występowania wszawicy. Może się nią zarazić każda osoba przez kontakt z chorym lub jego rzeczami osobistymi.



Mit

Wszy potrafią skakać i pływać.

Pasożyty te poruszają się wyłącznie poprzez pełzanie. Zараżenie następuje w wyniku bliskiego kontaktu z chorym lub jego rzeczami osobistymi.



Mit

W przypadku stwierdzenia wszawicy u dziecka należy ogolić mu głowę.

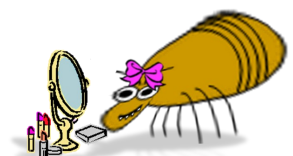
Wystarczy zastosować dostępne preparaty zwalczające pasożyty.



Mit

Wszawica jest wyłącznie problemem estetycznym.

Wszawica jest także problemem zdrowotnym. Powoduje wystąpienie swędzących grudek zapalnych, które po zdrapaniu mogą ulec wtórnym zakażeniom bakteryjnym.





Mity o wszawicy

Mit

Zwierzęta domowe mogą być źródłem zakażenia.

Wesz ludzka nie bytuje na zwierzętach, dlatego nie jest konieczne przeglądanie sierści w obawie, że mogą być przyczyną zakażenia.



Mit

Dokładne umycie głowy szamponem pozwoli pozbyć się wszy.

Wszy dzięki specjalnym odnóżom i pazurkom czepnym silnie przytwierdzają się do włosów. Gnidy są przyczepiane do włosów specjalną wydzieliną, która nie rozpuszcza się w wodzie i jest trudna do usunięcia.



Mit

Wszy mają tylko dzieci.

Zarażeniu się wszawicą sprzyjają duże skupiska ludzi. Dlatego choroba ta jest szczególnie popularna wśród dzieci uczęszczających do przedszkoli czy szkół. Jednakże do zarażenia może dojść w każdym wieku.

