

Konferencja

Prasowa



PŁODOBUSY I HOMOFOBUSY W ŁODZI ZAKAZANE!

RADA MIEJSKA PRZYJĘŁA PROJEKT,
KTÓREGO JESTEM WSPÓŁAUTOREM.

PROF. MARCIN GOŁASZEWSKI

UCHWAŁA NR XLVIII/1458/21
RADY MIEJSKIEJ W ŁODZI
z dnia 15 września 2021 r.

w sprawie wprowadzenia przepisów porządkowych zakazujących poruszania się na

§ 2. Zakazuje się poruszania na obszarze Miasta Łodzi pojazdami opatrzonymi treściami nieprzyzwoitymi lub drastycznymi.

§ 1. Zakazuje się poruszania na obszarze Miasta Łodzi pojazdami opatrzonymi treściami pomawiającymi grupy społeczne nie stanowiące grup osób w rozumieniu art. 212 § 1 ustawy z dnia 6 czerwca 1997 r. – Kodeks karny (Dz. U. z 2020 r. poz. 1444 i 1517 oraz z 2021 r. poz. 1023) o takie postępowanie lub właściwości, które mogą poniżyć je w opinii publicznej.

§ 2. Zakazuje się poruszania na obszarze Miasta Łodzi pojazdami opatrzonymi treściami nieprzyzwoitymi lub drastycznymi.

§ 3. Naruszenie zakazów określonych w § 1 lub w § 2 niniejszej uchwały podlega karze grzywny wymierzanej w trybie i na zasadach określonych w prawie o wykroczeniach.

§ 4. Wykonanie uchwały powierza się Prezydentowi Miasta Łodzi.

§ 5. 1. Uchwałę ogłasza się w drodze obwieszczenia, a także w sposób zwyczajowo przyjęty na tablicach ogłoszeń w siedzibie Urzędu Miasta Łodzi przy ul. Piotrkowskiej 104.

2. Uchwała wchodzi w życie po upływie trzech dni od dnia jej ogłoszenia w drodze obwieszczenia.

3. Uchwała podlega ogłoszeniu w Dzienniku Urzędowym Województwa Łódzkiego.

Przewodniczący
Rady Miejskiej w Łodzi

Marcin GOŁASZEWSKI

Definicje

Nieprzyzwoity – nieskromny; bezwstydnym, nieobczajny; niezgodny z panującymi normami, zasadami, etykietą.

Drastyczny – dosadny, jaskrawy; obrażający poczucie moralności, nieprzyzwoity, niesmaczny

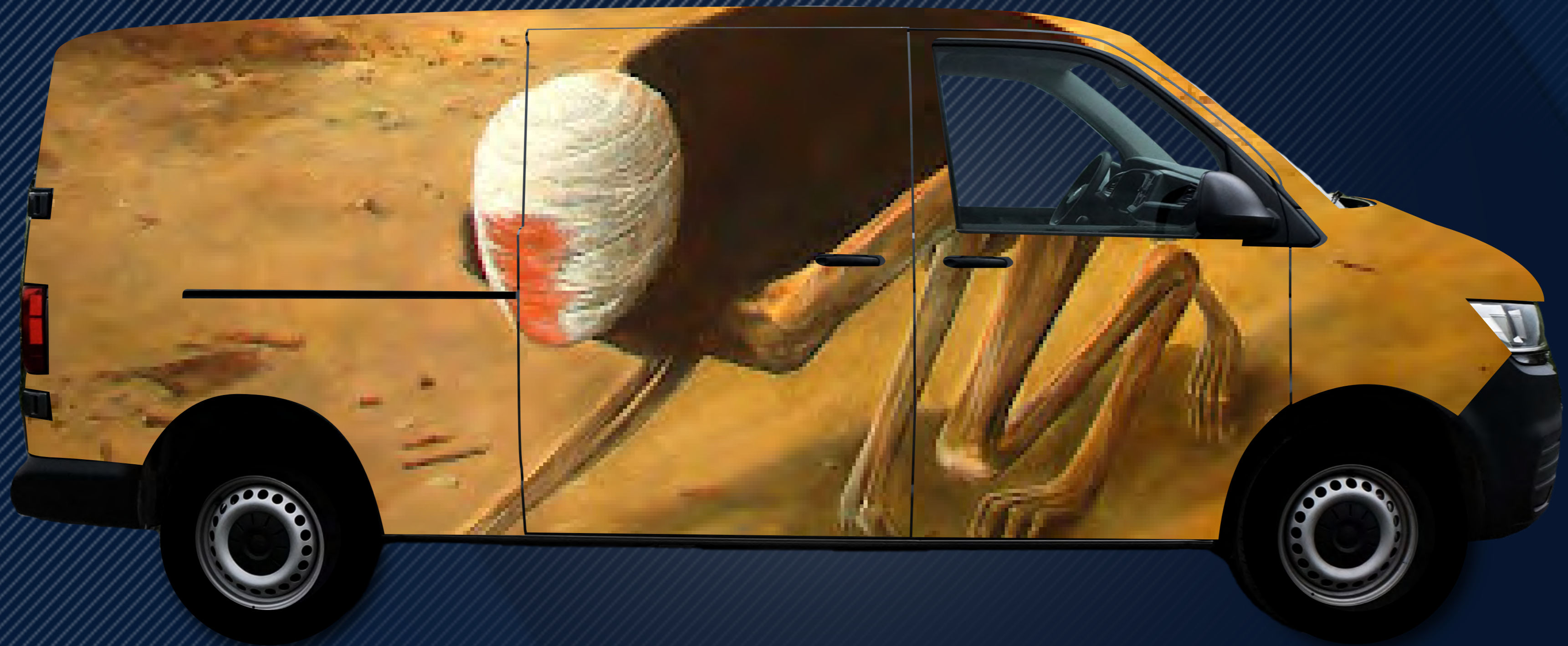
Drastyczny przykład kina akcji?

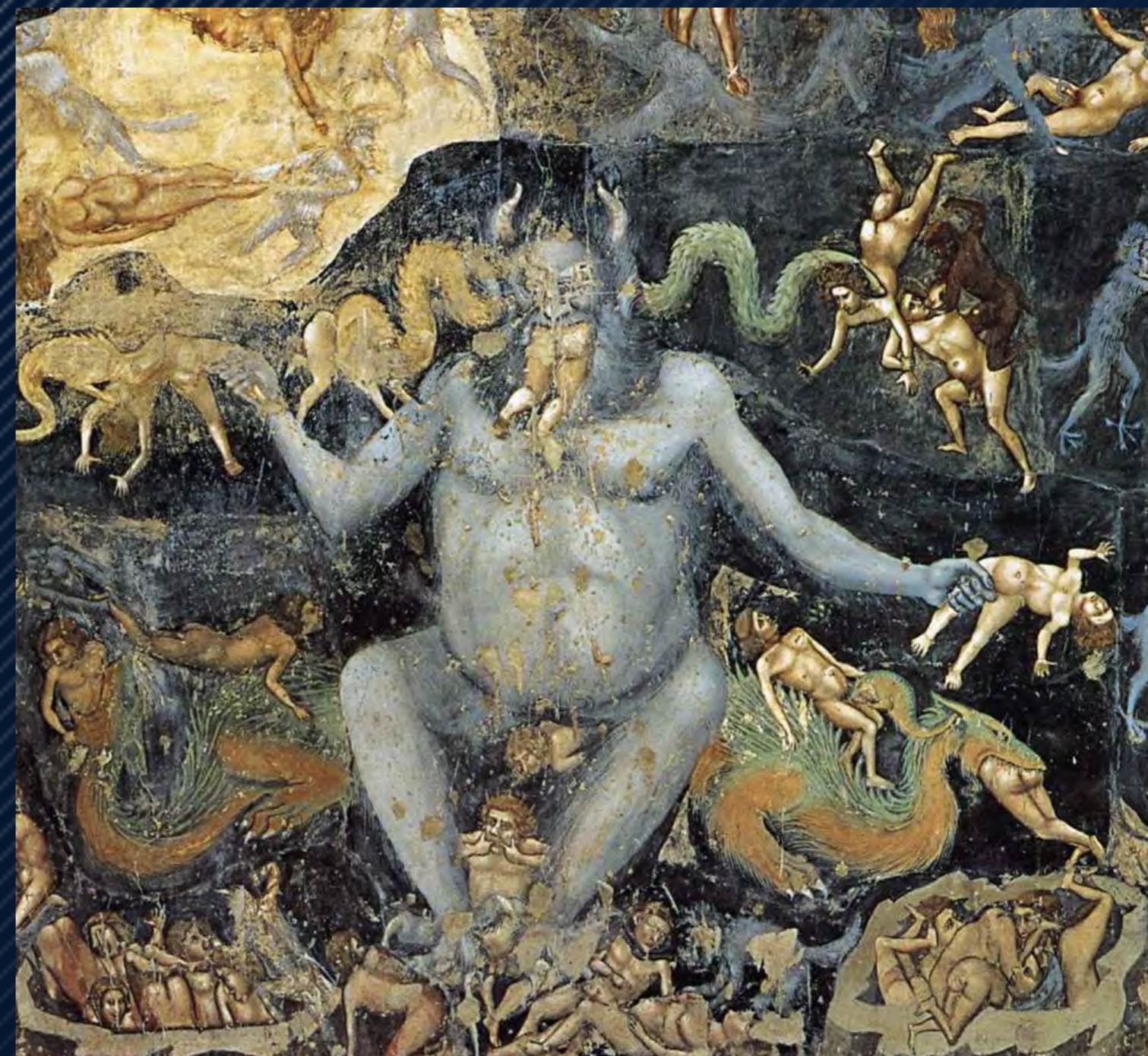


Drastyczny przykład dramatu wojny?



Drastyczne przykłady w malarstwie?





Drastyczny przykład braku szacunku dla mieszkańców?

