

**ZARZĄDZENIE**  
**REGIONALNEGO DYREKTORA OCHRONY ŚRODOWISKA W SZCZECINIE**  
z dnia 13 października 2022 r.  
**w sprawie rezerwatu przyrody „Źródlika Biegały”**

Na podstawie art. 13 ust. 3 ustawy z dnia 16 kwietnia 2004 r. o ochronie przyrody (Dz. U. z 2022 r. poz. 916 i 1726) zarządza się, co następuje.

§ 1.1. Uznaje się za rezerwat przyrody pod nazwą „Źródlika Biegały”, zwany dalej „rezerwatem”, obszar o łącznej powierzchni 23,34 ha, położony na terenie gminy Malechowo, w powiecie sławieńskim, w województwie zachodniopomorskim.

2. Przebieg granicy rezerwatu określa załącznik nr 1 do zarządzenia.

3. Położenie rezerwatu obrazuje mapa, stanowiąca załącznik nr 2 do zarządzenia.

§ 2. Celem ochrony w rezerwacie jest zachowanie szczególnych walorów przyrodniczych ekosystemu rozległej niszy źródłiskowej ciek Biegała wraz z mechanizmami jej funkcjonowania, jako złożonego systemu wzajemnego oddziaływania procesów hydrologicznych, geomorfologicznych i biotycznych.

§ 3. 1. Dla rezerwatu przyrody określa się rodzaj – Wodny (W).

2. Dla rezerwatu określa się typ i podtyp:

- 1) ze względu na dominujący przedmiot ochrony: typ – Biocenotyczny i fizjocenotyczny (PBf), podtyp – biocenozy naturalnych i półnaturalnych (bp);
- 2) ze względu na główny typ ekosystemu: typ – Różnych ekosystemów (EE), podtyp – lasów i wód (lw).

§ 4. Nadzór nad rezerwatem sprawuje Regionalny Konserwator Przyrody w Szczecinie.

§ 5. Zarządzenie wchodzi w życie po upływie 14 dni od dnia ogłoszenia.

Regionalny Dyrektor Ochrony Środowiska w Szczecinie  
**Aleksandra Stodulna**

Załącznik nr 1 do zarządzenia  
Regionalnego Dyrektora Ochrony Środowiska w  
Szczecinie z dnia 13 października 2022 r. w sprawie  
rezerwatu przyrody „Źródlika Biegały”

Opis granicy rezerwatu przyrody „Źródlika Biegały” w postaci wykazu współrzędnych punktów załamania granic według układu współrzędnych płaskich prostokątnych PL-1992<sup>1</sup>.

Lp.	X	Y	Komentarz	Lp.	X	Y	Komentarz
1	710879,00	345494,82	część 1	38	710619,76	345681,76	część 1
2	710925,82	345544,22	część 1	39	710642,83	345670,72	część 1
3	710947,33	345566,92	część 1	40	710640,05	345619,97	część 1
4	710936,45	345572,61	część 1	41	710635,87	345609,66	część 1
5	710942,50	345639,24	część 1	42	710704,73	345616,22	część 1
6	710943,01	345654,92	część 1	43	710718,67	345581,53	część 1
7	710941,47	345662,03	część 1	44	710746,54	345512,16	część 1
8	710939,05	345671,75	część 1	45	710748,68	345481,04	część 1
9	710934,75	345686,49	część 1	46	710748,53	345475,51	część 1
10	710927,51	345698,03	część 1	47	710745,12	345460,68	część 1
11	710923,00	345711,00	część 1	48	710744,45	345441,92	część 1
12	710915,44	345730,35	część 1	49	710745,60	345428,24	część 1
13	710912,31	345735,19	część 1	50	710774,28	345395,38	część 1
14	710912,29	345735,19	część 1	51	710785,60	345331,78	część 1
15	710898,21	345756,67	część 1	52	710789,80	345301,36	część 1
16	710890,64	345768,42	część 1	53	710834,65	345286,16	część 1
17	710887,32	345772,14	część 1	54	710844,11	345282,95	część 1
18	710887,31	345772,21	część 1	55	710833,83	345229,83	część 1
19	710878,71	345781,66	część 1	56	710884,44	345229,30	część 1
20	710868,53	345790,22	część 1	57	710886,69	345249,13	część 1
21	710855,92	345796,24	część 1	58	710911,35	345247,04	część 1
22	710839,46	345800,03	część 1	59	710993,38	345240,44	część 1
23	710823,72	345801,87	część 1	60	710989,07	345276,69	część 1
24	710806,08	345805,72	część 1	61	710988,14	345284,51	część 1
25	710766,54	345811,75	część 1	62	710983,51	345323,62	część 1
26	710727,43	345813,90	część 1	63	710975,44	345329,87	część 1
27	710685,00	345818,33	część 1	64	710966,72	345334,78	część 1
28	710685,00	345818,36	część 1	65	710949,50	345342,82	część 1
29	710680,12	345818,79	część 1	66	710932,47	345351,25	część 1
30	710660,50	345819,67	część 1	67	710899,38	345365,58	część 1
31	710618,39	345819,26	część 1	68	710875,82	345390,21	część 1
32	710582,03	345814,16	część 1	69	710857,03	345403,80	część 1
33	710570,38	345760,46	część 1	70	710842,18	345403,12	część 1
34	710572,28	345757,09	część 1	71	710826,49	345405,01	część 1
35	710571,24	345752,22	część 1	72	710814,79	345410,37	część 1
36	710569,69	345743,01	część 1	73	710804,96	345415,82	część 1
37	710631,16	345714,83	część 1	74	710810,65	345418,02	część 1

Lp.	X	Y	Komentarz	Lp.	X	Y	Komentarz
75	710813,38	345421,92	część 1	118	709686,57	346051,86	część 2
76	710843,78	345455,24	część 1	119	709670,73	346058,38	część 2
77	710879,00	345494,82	część 1	120	709637,91	346066,92	część 2
78	710558,53	345749,04	część 2	121	709636,97	346081,88	część 2
79	710559,14	345750,42	część 2	122	709600,33	346088,67	część 2
80	710567,11	345813,27	część 2	123	709592,28	346033,78	część 2
81	710513,17	345841,45	część 2	124	709593,07	346024,82	część 2
82	710483,37	345847,41	część 2	125	709599,12	346009,87	część 2
83	710454,82	345853,12	część 2	126	709604,63	345999,33	część 2
84	710426,94	345865,44	część 2	127	709613,09	345983,98	część 2
85	710401,98	345869,65	część 2	128	709625,92	345959,73	część 2
86	710330,34	345874,19	część 2	129	709639,14	345948,61	część 2
87	710298,24	345880,67	część 2	130	709654,08	345941,12	część 2
88	710208,63	345933,02	część 2	131	709702,83	345934,15	część 2
89	710124,74	345965,50	część 2	132	709727,78	345922,80	część 2
90	710071,14	345979,76	część 2	133	709750,59	345907,72	część 2
91	710056,87	345998,35	część 2	134	709767,53	345898,93	część 2
92	710042,47	346010,31	część 2	135	709788,99	345888,37	część 2
93	710039,65	345997,06	część 2	136	709802,58	345885,43	część 2
94	710032,11	345997,58	część 2	137	709816,16	345882,32	część 2
95	710003,58	346002,34	część 2	138	709836,13	345877,57	część 2
96	709988,07	346001,65	część 2	139	709862,63	345872,01	część 2
97	709974,60	345999,77	część 2	140	709863,69	345871,76	część 2
98	709935,94	346011,69	część 2	141	709879,93	345868,39	część 2
99	709912,36	346032,35	część 2	142	709895,37	345863,88	część 2
100	709841,61	346062,50	część 2	143	709915,58	345854,38	część 2
101	709843,22	346077,87	część 2	144	709938,24	345850,43	część 2
102	709832,38	346076,45	część 2	145	709950,44	345851,10	część 2
103	709811,42	346077,55	część 2	146	709981,45	345850,00	część 2
104	709796,62	346074,58	część 2	147	709999,59	345847,85	część 2
105	709783,77	346069,21	część 2	148	710006,74	345846,20	część 2
106	709779,20	346057,17	część 2	149	710006,74	345846,18	część 2
107	709774,72	346053,64	część 2	150	710028,55	345841,21	część 2
108	709770,55	346049,20	część 2	151	710047,19	345834,32	część 2
109	709763,97	346040,64	część 2	152	710070,56	345823,08	część 2
110	709762,33	346034,81	część 2	153	710083,14	345812,49	część 2
111	709753,05	346032,63	część 2	154	710108,22	345794,88	część 2
112	709740,64	346031,93	część 2	155	710121,24	345787,09	część 2
113	709730,01	346030,90	część 2	156	710123,18	345784,39	część 2
114	709720,29	346031,80	część 2	157	710160,22	345763,88	część 2
115	709708,50	346036,56	część 2	158	710183,88	345796,63	część 2
116	709700,01	346042,83	część 2	159	710192,40	345813,09	część 2
117	709692,60	346047,42	część 2	160	710199,21	345830,33	część 2

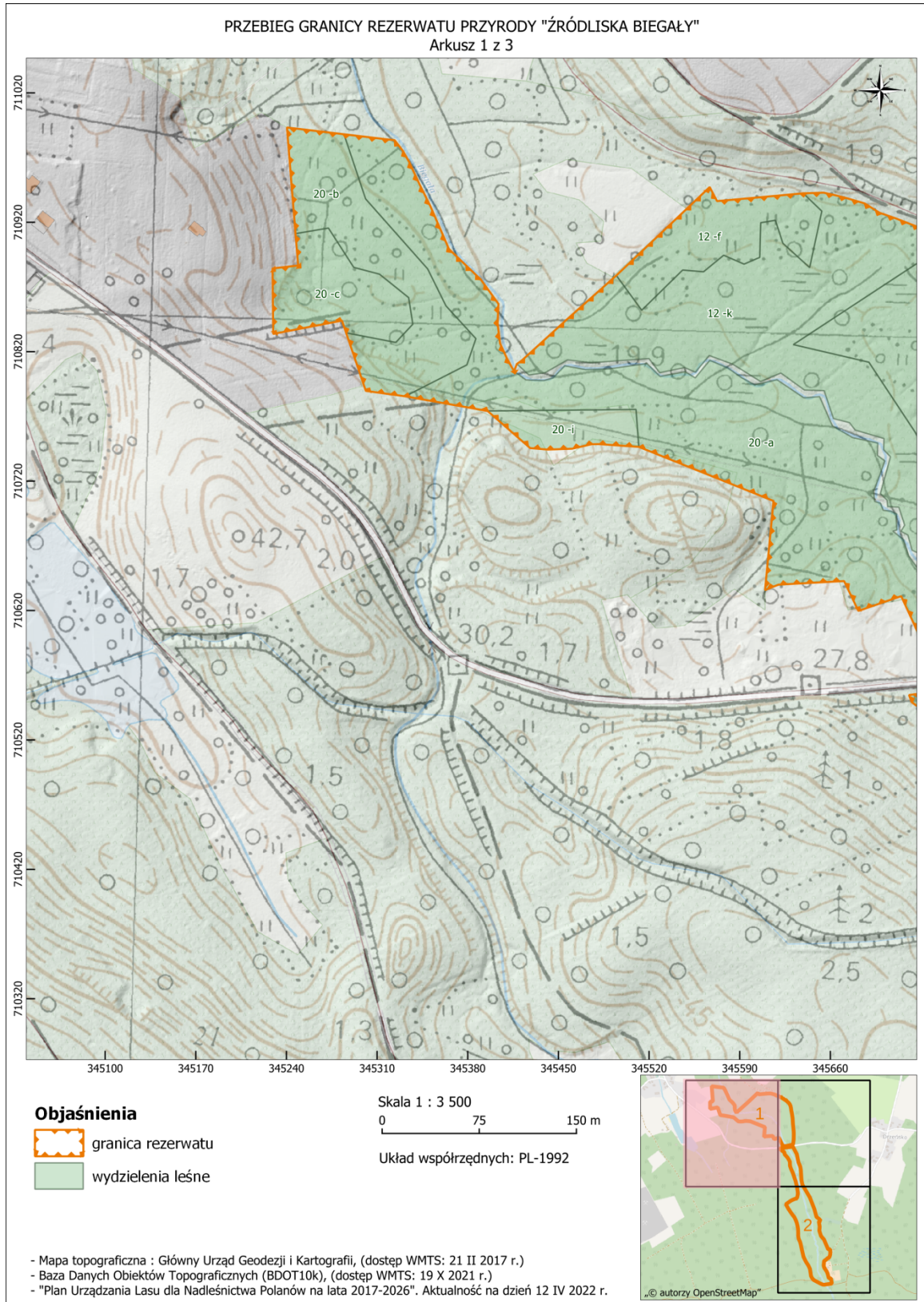
<b>Lp.</b>	<b>X</b>	<b>Y</b>	<b>Komentarz</b>
<b>161</b>	710201,44	345841,87	część 2
<b>162</b>	710201,57	345842,30	część 2
<b>163</b>	710202,44	345842,10	część 2
<b>164</b>	710217,80	345845,83	część 2
<b>165</b>	710233,03	345848,77	część 2
<b>166</b>	710245,18	345848,35	część 2
<b>167</b>	710269,75	345844,24	część 2
<b>168</b>	710286,37	345842,30	część 2
<b>169</b>	710308,51	345836,12	część 2
<b>170</b>	710321,25	345833,54	część 2
<b>171</b>	710346,80	345824,62	część 2
<b>172</b>	710363,20	345819,17	część 2
<b>173</b>	710363,19	345819,17	część 2
<b>174</b>	710382,00	345812,90	część 2
<b>175</b>	710409,75	345800,49	część 2
<b>176</b>	710432,95	345792,53	część 2
<b>177</b>	710442,79	345792,74	część 2
<b>178</b>	710454,47	345792,46	część 2
<b>179</b>	710460,77	345792,35	część 2
<b>180</b>	710476,66	345783,69	część 2
<b>181</b>	710490,76	345775,39	część 2
<b>182</b>	710512,67	345755,41	część 2
<b>183</b>	710528,06	345753,21	część 2
<b>184</b>	710531,55	345747,65	część 2
<b>185</b>	710536,52	345739,78	część 2
<b>186</b>	710549,36	345722,89	część 2
<b>187</b>	710554,74	345720,84	część 2
<b>188</b>	710558,53	345749,04	część 2

<sup>1</sup> Układ współrzędnych płaskich prostokątnych PL-1992 jest jednym z układów tworzących państwowy system odniesień przestrzennych, o którym mowa w przepisach wydanych na podstawie art. 3 ust. 5 ustawy z dnia 17 maja 1989 r. – Prawo geodezyjne i kartograficzne (Dz. U. z 2021 r. poz. 1990 z późn. zm.).

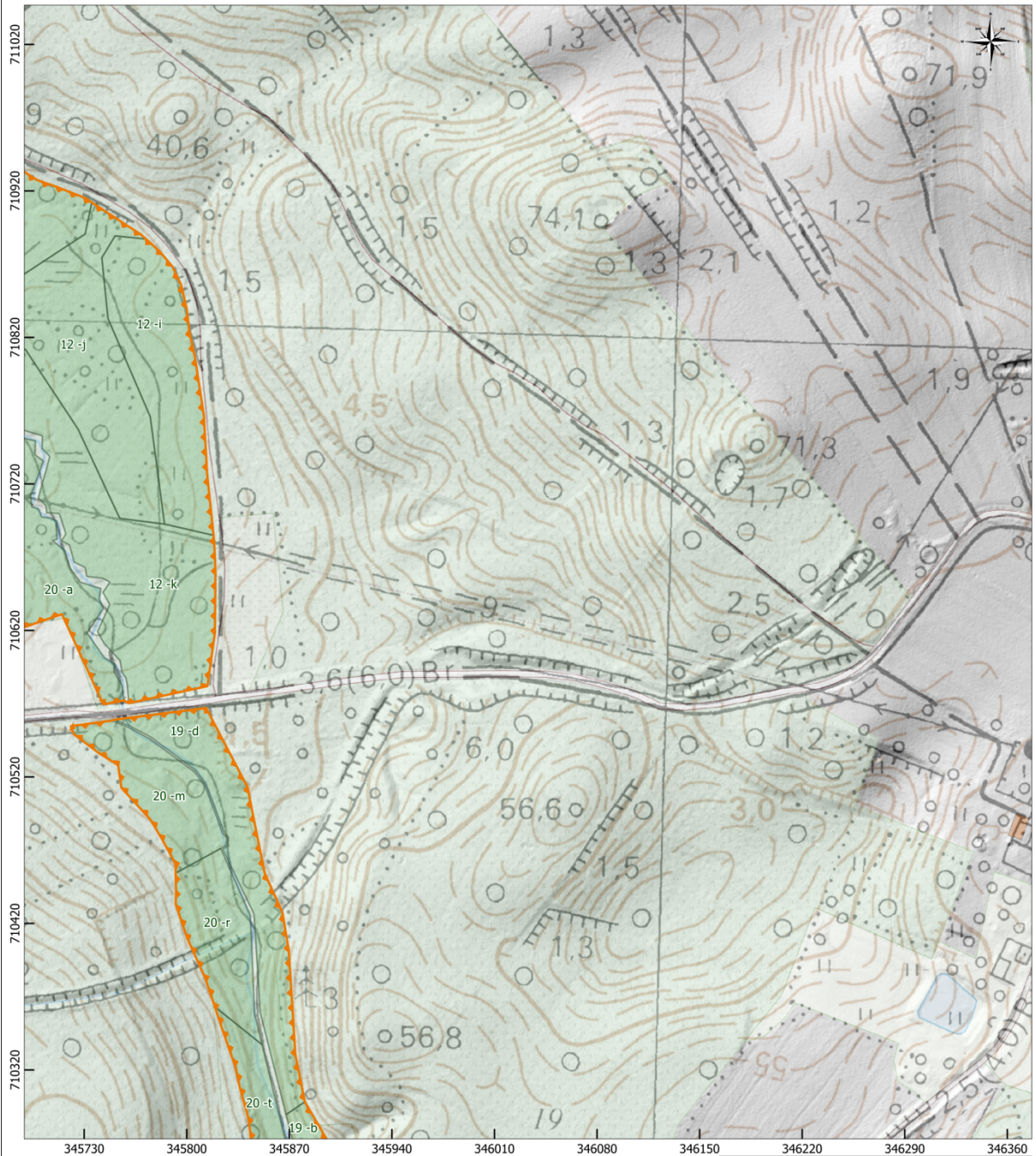


Załącznik nr 2 do zarządzenia  
Regionalnego Dyrektora Ochrony Środowiska w  
Szczecinie z dnia 13 października 2022 r. w sprawie  
rezerwatu przyrody „Źródlika Biegały”


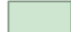
Położenie i przebieg granicy rezerwatu przyrody „Źródlika Biegały”.



PRZEBIEG GRANICY REZERWATU PRZYRODY "ŹRÓDLISKA BIEGAŁY"  
 Arkusz 2 z 3



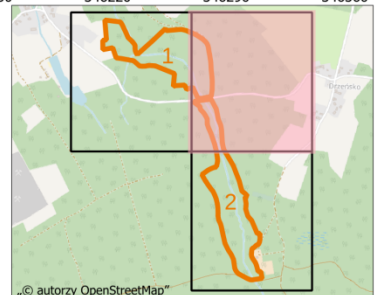
**Objaśnienia**

-  granica rezerwatu
-  wydzielania leśne

Skala 1 : 3 500

0 75 150 m

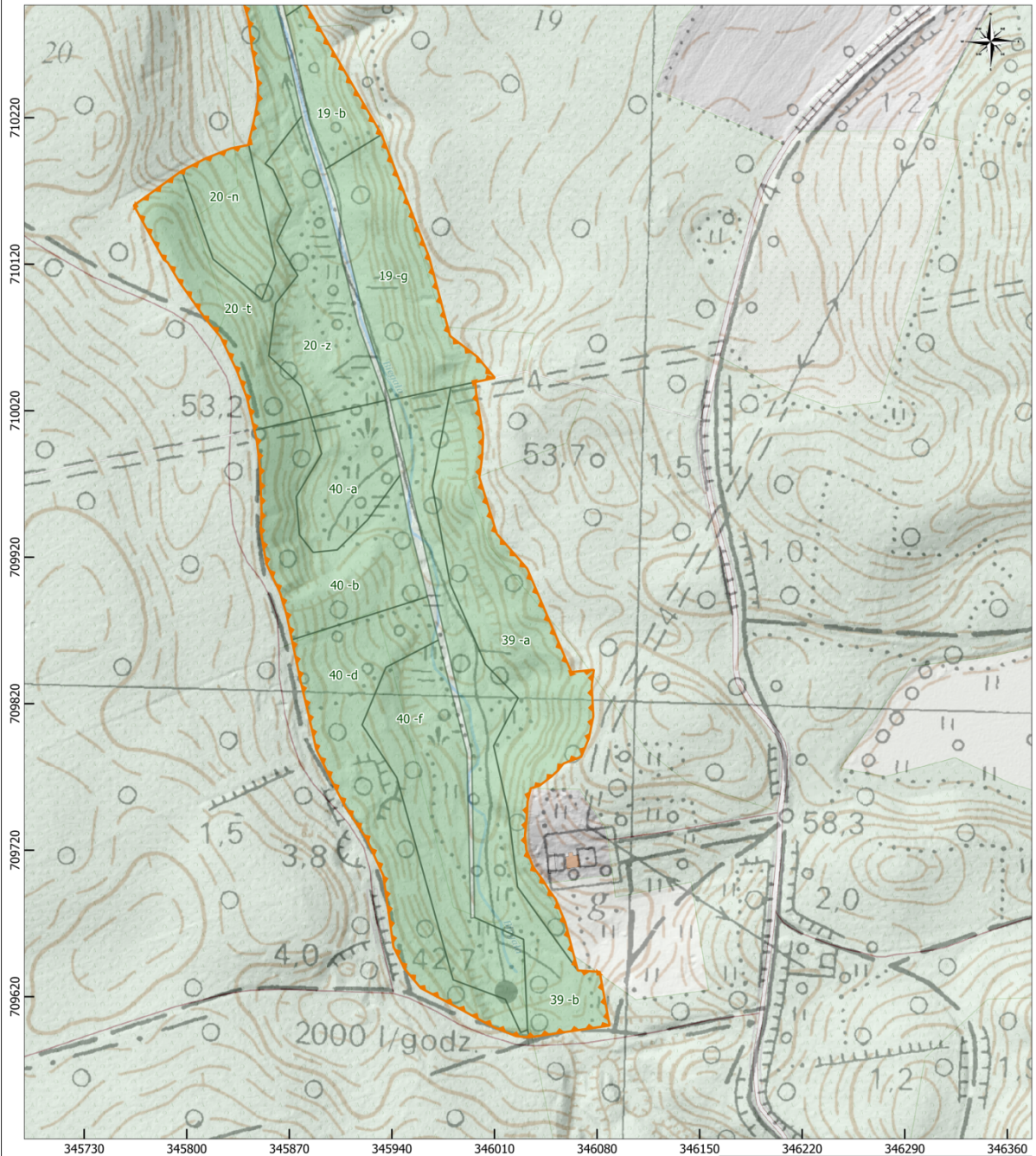
Układ współrzędnych: PL-1992




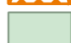
- Mapa topograficzna : Główny Urząd Geodezji i Kartografii, (dostęp WMTS: 21 II 2017 r.)
- Baza Danych Obiektów Topograficznych (BDOT10k), (dostęp WMTS: 19 X 2021 r.)
- "Plan Urządzania Lasu dla Nadleśnictwa Polanów na lata 2017-2026". Aktualność na dzień 12 IV 2022 r.

© autorzy OpenStreetMap

PRZEBIEG GRANICY REZERWATU PRZYRODY "ŹRÓDLISKA BIEGAŁY"  
 Arkusz 3 z 3



**Objaśnienia**

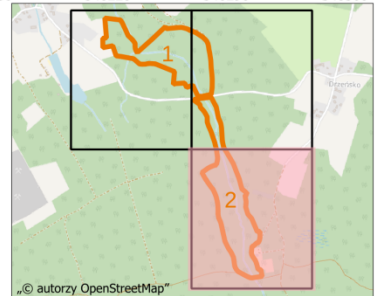
-  granica rezerwatu
-  wydzielania leśne

Skala 1 : 3 500

0 75 150 m

Układ współrzędnych: PL-1992

- Mapa topograficzna : Główny Urząd Geodezji i Kartografii, (dostęp WMTS: 21 II 2017 r.)
- Baza Danych Obiektów Topograficznych (BDOT10k), (dostęp WMTS: 19 X 2021 r.)
- "Plan Urządzania Lasu dla Nadleśnictwa Polanów na lata 2017-2026". Aktualność na dzień 12 IV 2022 r.



© autorzy OpenStreetMap



## Uzasadnienie

Na podstawie art. 13 ust. 3 ustawy z dnia 16 kwietnia 2004 r. o ochronie przyrody (Dz. U. z 2022 r. poz. 916 z późn. zm.), uznanie za rezerwat przyrody następuje w drodze aktu prawa miejscowego w formie zarządzenia regionalnego dyrektora ochrony środowiska, które określa jego nazwę, położenie lub przebieg granicy i otulinę, jeżeli została wyznaczona, cele ochrony oraz rodzaj, typ i podtyp rezerwatu przyrody, a także sprawującego nadzór nad rezerwatem.

Rezerwat przyrody „Źródlika Biegały” stanowi wyjątkowo cenny przyrodniczo obiekt obejmujący fragment unikatowego, naturalnego ciekłu o charakterze podgórskim, o nazwie Biegała (w zlewni rzeki Grabowej) wraz z licznymi niszami źródłkowymi. W rozległym systemie nisz źródłkowych Biegały występuje cały zespół procesów rzeźbotwórczych związanych z działaniem źródeł. W dnie poszczególnych nisz wypływy wód powodują osłabienie spójności, wzruszenie i odprowadzanie drobnoziarnistego materiału. W miejscach podboczowych wypływy i wycieki prowadzą do powstawania podcięć erozyjnych inicjujących osuwiska i obrywy. Wypływy wód na różnych wysokościach stoków formują wnęki źródłowe. Procesy te prowadzą do pogłębiania dna nisz i do ich nierównomiernego poszerzania i wydłużania. Poza degradacją fizyczną, z nisz źródłkowych jest odprowadzany ładunek materiału rozpuszczonego. Aktywność procesów morfologicznych w niszy źródłkowej Biegały doprowadziła do ukształtowania obszaru o szczególnych walorach krajobrazowych (stosunkowo duże deniwelacje terenu, wyraziste formy terenowe, zróżnicowana roślinność, znaczna otwartość krajobrazu) i przyrodniczych. Ochrona tego obszaru w formie rezerwatu przyrody jest bardzo potrzebna dla zachowania wzorcowego przykładu funkcjonowania i współdziałania zespołu procesów hydrologicznych (źródlika, organizacja strumieni odpływu powierzchniowego), geomorfologicznych (erozja źródłkowa) i biotycznych (akumulacja organogeniczna, różnorodność siedłisk, w tym torfowiskowo-bagiennych) (Szpikowski 2021). Rezerwat „Źródlika Biegały” charakteryzuje się mozaiką ekosystemów, wśród których dominują zbiorowiska leśne na mineralnych, stromych skarpach doliny oraz ekosystemy leśne, nieleśne oraz wodne związane bezpośrednio z ciekłem oraz licznymi niszami źródłkowymi.

Powyższe uwarunkowania stały się podstawą klasyfikacji rezerwatu zgodnie z rozporządzeniem Ministra Środowiska z dnia 30 marca 2005 r. w sprawie rodzajów, typów i podtypów rezerwatów przyrody (Dz. U. Nr 60, poz. 533), do rodzaju rezerwatów Wodnych (W). Ze względu na dominujący przedmiot ochrony: typ – Biocenotyczny i fizjocenotyczny (PBf), podtyp – biocenoz naturalnych i półnaturalnych (bp). Ze względu na główny typ ekosystemu: typ – Różnych ekosystemów (EE), podtyp – lasów i wód (lw).

Uzasadnieniem nazwy „Źródlika Biegały” jest specyfika warunków przyrodniczych obiektu. Wypływy wód podziemnych (źródlika) są najważniejszym czynnikiem hydrologicznym i geomorfologicznym kształtującym ten obszar. Procesy hydrologiczne – wypływy wód podziemnych na powierzchnię – prowadzą do ukształtowania odpływu korytowego i są równocześnie czynnikiem bezpośredniego (erozja źródłkowa) i pośredniego (erozja rzeczna, obrywy, osuwiska, spływanie i inne grawitacyjne procesy stokowe) oddziaływania na rzeźbę terenu (Szpikowski 2021).

Rezerwat „Źródlika Biegały” niemal w całości położony jest w obrębie obszaru Natura 2000 Dolina Grabowej PLH320003. W aspekcie rozpoznanych walorów przyrodniczych w rezerwacie występują co najmniej 4 typy siedłisk przyrodniczych stanowiące przedmiot ochrony w wyżej wymienionym obszarze Natura 2000, są to: nizinne i podgórskie rzeki ze zbiorowiskami włosieniczników *Ranunculion fluitantis* 3260, łągi wierzbowe, topolowe, olszowe i jesionowe (*Salicetum albo-fragilis*, *Populetum albae*, *Alnenion glutinoso-incanae*, olsy źródłkowe)\* 91E0, kwaśne buczyny (*Luzulo-Fagenion*) 9110, grąd subatlantycki (*Stellario-Carpinetum*) 9160. Poza siedliskami przyrodniczymi na obszarze rezerwatu na szczególną uwagę zwracają rzadkie w kraju zbiorowiska nieleśne związane ze źródłkami z klasy *Montio-Cardaminetea* oraz z klasy *Phragmitetea*, zw. *Sparganio-Glycerion fluitantis* (obfitujące w wyspecjalizowane, w tym rzadkie i chronione gatunki roślin naczyniowych, mchów i wątrobowców). Zbiorowiska te, z uwagi na ich istotne znaczenie w rezerwacie, wymagają w przyszłości pogłębionych badań syntaksonomicznych. Wśród gatunków osobliwej flory do najcenniejszych gatunków w rezerwacie należy rdestniczka gęsta *Groenlandia densa* (reintrodukowana w ramach projektu LIFE13 NAT/PL/000009, pn. „Active protection of water-crowfoots habitats and restoration of wildlife corridor in the River Drawa basin in Poland”/”Czynna ochrona siedłisk włosieniczników i udroźnienie korytarza ekologicznego zlewni

rzeki Drawy w Polsce"). Znalazła ona w rezerwacie dogodne warunki dla swojego rozwoju i na tą chwilę perspektywy jej przetrwania wydają się być niezagrażone. Do innych cennych przedstawicieli flory naczyniowej i brioflory stwierdzonych w rezerwacie należą: kukułka Fuchsa *Dactylorhiza fuchsii*, rukiew wodna *Nasturtium officinale*, wiciokrzew pomorski *Lonicera periclymenum*, wodnokrzywoszyj zanurzony *Hygroamblystegium tenax*, widłoząb płowy *Dicranum fulvum*, źródliskowiec zmienny *Palustriella commutata*, żebrowiec paprociowaty *Cratoneuron filicinum*, nastroszek kędzierzawy *Uloa crispa*, brzeźnik strumieniowy *Platyhypnidium riparioides*. Wstępnie w rezerwacie stwierdzono co najmniej 30 gatunków mszaków (w tym 5 gatunków wątrobowców (Walach 2022, Banaś-Stankiewicz 2019, Piątek i in. 2010). Niekorzystnym z punktu widzenia bioróżnorodności i walorów florystycznych rezerwatu są stwierdzone tu liczne stanowiska obcego i ekspansywnego kroplika żółtego *Mimulus guttatus* (występującego głównie w obrębie otwartych nisz źródliskowych) oraz żarnowca miotlastego *Sarothamnus scoparius* występującego na zalesionych stromych zboczach w zbiorowiskach należących do dynamicznego kręgu kwaśnych buczyn oraz kwaśnych dąbrów.

Według Ewidencji Gruntów i Budynków rezerwat swoim zasięgiem obejmuje następujące działki ewidencyjne w obrębie gminy Malechowo:

L.p.	Obręb	Nr działki	Powierzchnia [ha]	Własność
1	Zielenica	20/2	8,57	Skarb Państwa w zarządzie PGL Lasy Państwowe
2		40	33,32	Skarb Państwa w zarządzie PGL Lasy Państwowe
3		154	0,38	Skarb Państwa w zarządzie PGW Wody Polskie
4		236	33,67	Skarb Państwa w zarządzie PGL Lasy Państwowe
5	Drzeńsko	12/1	28,99	Skarb Państwa w zarządzie PGL Lasy Państwowe
6		19/2	18,54	Skarb Państwa w zarządzie PGL Lasy Państwowe
7		39	12,27	Skarb Państwa w zarządzie PGL Lasy Państwowe

Zgodnie z PUL dla Nadleśnictwa Polanów na lata 2017 – 2026 do rezerwatu przynależą następujące wydzielienia (obręb Polanów, leśnictwo Żytnik):

L.p.	Adres leśny	Powierzchnia [ha]
1	11-24-1-01-12 -f-00	0,70
2	11-24-1-01-12 -i-99	0,83
3	11-24-1-01-12 -j-99	1,14
4	11-24-1-01-12 -k-99	3,39
5	11-24-1-01-19 -b-99	0,32
6	11-24-1-01-19 -d-00	0,68
7	11-24-1-01-19 -g-00	0,91
8	11-24-1-01-20 -a-99	3,29
9	11-24-1-01-20 -b-00	1,07
10	11-24-1-01-20 -c-00	0,58
11	11-24-1-01-20 -i-99	0,29
12	11-24-1-01-20 -m-99	0,44
13	11-24-1-01-20 -n-99	0,39
14	11-24-1-01-20 -r-99	0,43
15	11-24-1-01-20 -t-99	1,11
16	11-24-1-01-20 -z-00	0,82
17	11-24-1-01-39 -a-99	1,33
18	11-24-1-01-39 -b-99	1,13
19	11-24-1-01-40 -a-00	0,52
20	11-24-1-01-40 -b-99	0,88
21	11-24-1-01-40 -d-99	1,21
22	11-24-1-01-40 -f-00	1,14

Projekt niniejszego zarządzenia został opracowany z uwzględnieniem Wytycznych Generalnego Dyrektora Ochrony Środowiska w zakresie redagowania zarządzeń regionalnego dyrektora ochrony środowiska dotyczących rezerwatów przyrody. Powierzchnia rezerwatu wynika z powierzchni poligonu opisanego współrzędnymi punktów załamania granicy rezerwatu (matematyczna suma pola powierzchni rzutu). Zgodnie z dokonanymi obliczeniami wynosi ona 23,34 ha.

Z uwagi na objęcie ochroną rezerwatową zlewni bezpośredniej obejmującej zalesione skarpy mineralne oraz położenie rezerwatu w otoczeniu rozległych zbiorowisk leśnych nie uznano za zasadne utworzenie otuliny rezerwatu.

Nadzór nad przedmiotowym rezerwatem powierzony został Regionalnemu Konserwatorowi w Szczecinie.

Zarządzenie będzie miało wpływ na wydatki Budżetu Państwa, w zasobach Regionalnego Dyrektora Ochrony Środowiska w Szczecinie związane z koniecznością przygotowania planu ochrony dla rezerwatu przyrody (w przeciągu pierwszych pięciu lat od uznania obiektu za rezerwat) oraz realizacji zawartych w nim działań ochronnych i oznakowania granic rezerwatu tablicami urzędowymi, regulaminowymi i informacyjnymi. Część środków na ww. prace pochodzić będzie z funduszy zewnętrznych. Zarządzenie nie będzie mieć bezpośredniego wpływu na rynek pracy, konkurencyjność wewnętrzną i zewnętrzną gospodarki oraz na sytuację i rozwój regionów. Nie naruszy także przepisów zawartych w prawie Unii Europejskiej.

Projekt niniejszego zarządzenia poddano konsultacjom społecznym, zgodnie z art. 39 ustawy z dnia 3 października 2008 r. o udostępnianiu informacji o środowisku i jego ochronie, udziale społeczeństwa w ochronie środowiska oraz o ocenach oddziaływania na środowisko (Dz. U. z 2022 r. poz. 1029), poprzez wydanie obwieszczenia z dnia 23 maja 2022 r., znak: WOPN.6200.3.2022.PW, które podano do publicznej wiadomości poprzez publikację w Biuletynie Informacji Publicznej RDOS, wywieszenie na tablicy ogłoszeń RDOS, publikację w prasie o zasięgu regionalnym (Głos Szczeciński z dnia 26 maja 2022 r.) oraz przesłanie do: Nadleśnictwa Polanów, Regionalnej Dyrekcji Lasów Państwowych w Szczecinku, Urzędu Gminy w Malechowie, Starostwa Powiatowego w Sławnie, Państwowego Gospodarstwa Wodnego Wody Polskie Zarządu Zlewni w Koszalinie z prośbą o jego wywieszenie na tablicach ogłoszeń.

W wyniku konsultacji społecznych wpłynęły następujące uwagi:

Treść uwagi	Odpowiedź na uwagę
<p>Nadleśnictwo Polanów:</p> <ol style="list-style-type: none"> <li>1. Uwzględnienie w Zarządzeniu Regionalnego Dyrektora Ochrony Środowiska w Szczecinie w sprawie rezerwatu przyrody „Źródlika Biegały” w §1.1. informacji o powierzchni rezerwatu na terenie Nadleśnictwa Polanów (22,60 ha) oraz Wód Polskich.</li> <li>2. Uzupełnienie zarządzenia o informację dot. przebiegu linii energetycznej oraz sposobu postępowania w razie wykonywania jej awaryjnych napraw, remontu lub przebudowy. Informacja przesłana w piśmie znak sprawy ZG.7212.2.2021 z dnia 27.09.2021 r.</li> <li>3. Dokonanie korekty w uzasadnieniu w 1 części tabelarycznej w zakresie obręb Zielenica, nr działki 40, powierzchnia wynosi 33,32 ha - a nie tak jak wskazano wcześniej - 33,42 ha. W odniesieniu do tabeli nr 2 korekta w opisie tabeli obręb Polanów – a nie Drzeńsko, oraz</li> </ol>	<ol style="list-style-type: none"> <li>1. Uwagę uwzględniono w części. Przedmiotową informację zawarto w uzasadnieniu (tabela wydzieleń).</li> <li>2. Uwagi nie uwzględniono. Informacji dot. przebiegu linii energetycznej nie umieszcza się w zarządzeniu powołującym rezerwat. Fakt istnienia linii oraz ewentualnych potrzeb dot. usuwania awarii, remontu lub przebudowy nie ma wpływu na powołanie rezerwatu, może mieć natomiast znaczenie przy planowaniu zabiegów ochronnych. Ponadto realizacja</li> </ol>

<p>korekta numeracji oraz powierzchni wydzieł leśnych zgodnej z aktualnym PUL.</p>	<p>ew. awaryjnych napraw, planowych remontów etc. linii energetycznych na terenie rezerwatu przyrody jest regulowana odrębnymi przepisami ustawy o ochronie przyrody o czym poinformowano oddzielnym pismem Energetyka Operatora SA oddział w Koszalinie.</p> <p>3. Uwagę uwzględniono.</p>
--	---

Projekt planu został zaopiniowany przez Generalną Dyрекję Ochrony Środowiska (pismem z dnia 2 maja 2022 r., znak: DZP-WO.6200.18.2022.SW).

Projekt zarządzenia, na podstawie art. 59 ust. 2 ustawy z dnia 23 stycznia 2009 r. o wojewodzie i administracji rządowej w województwie (Dz. U. z 2022 r. poz. 135 z późn. zm.), został uzgodniony z Wojewodą Zachodniopomorskim pismem z dnia 11 października 2022 r. znak: P-1.0522.14.2022.KD